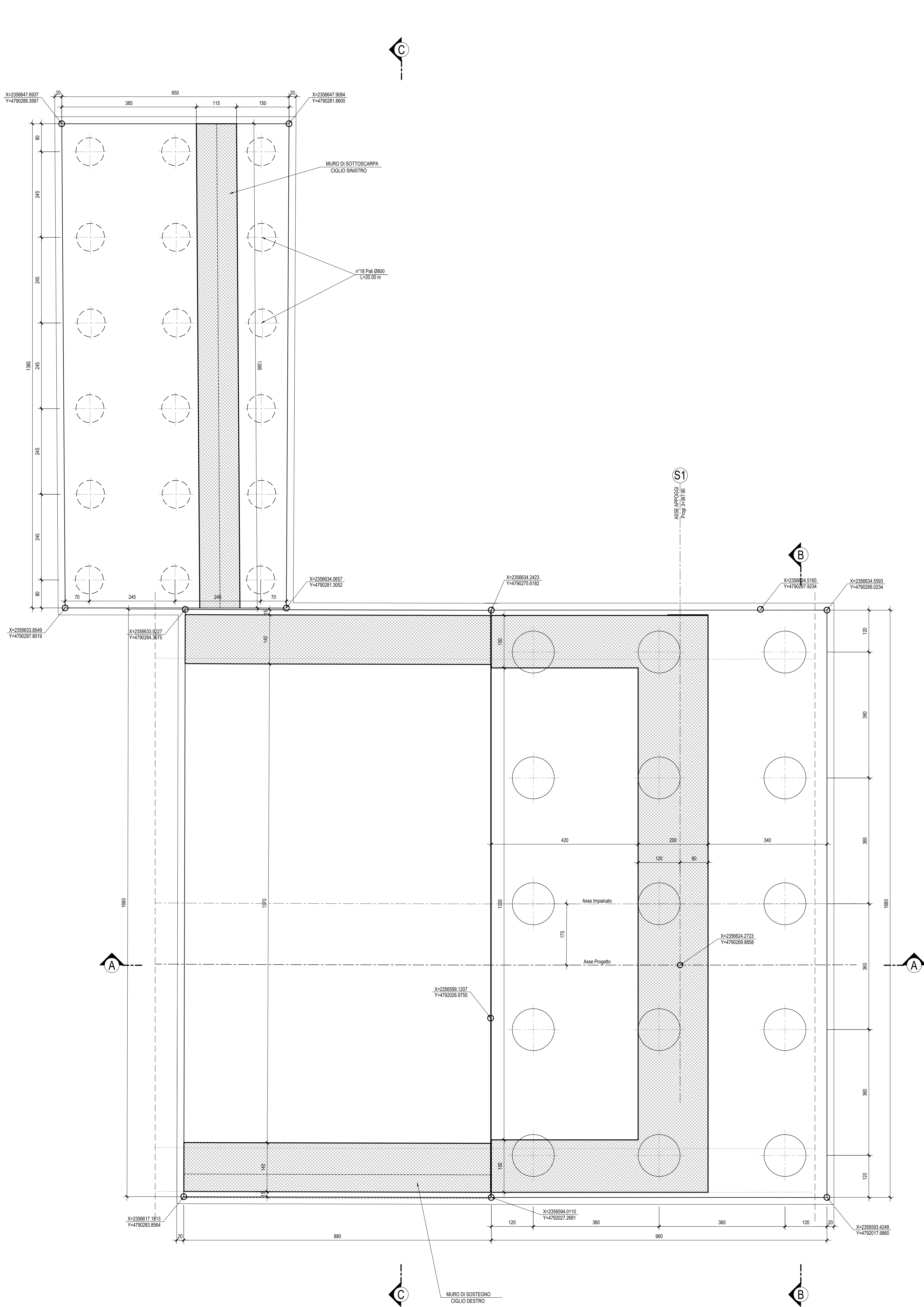
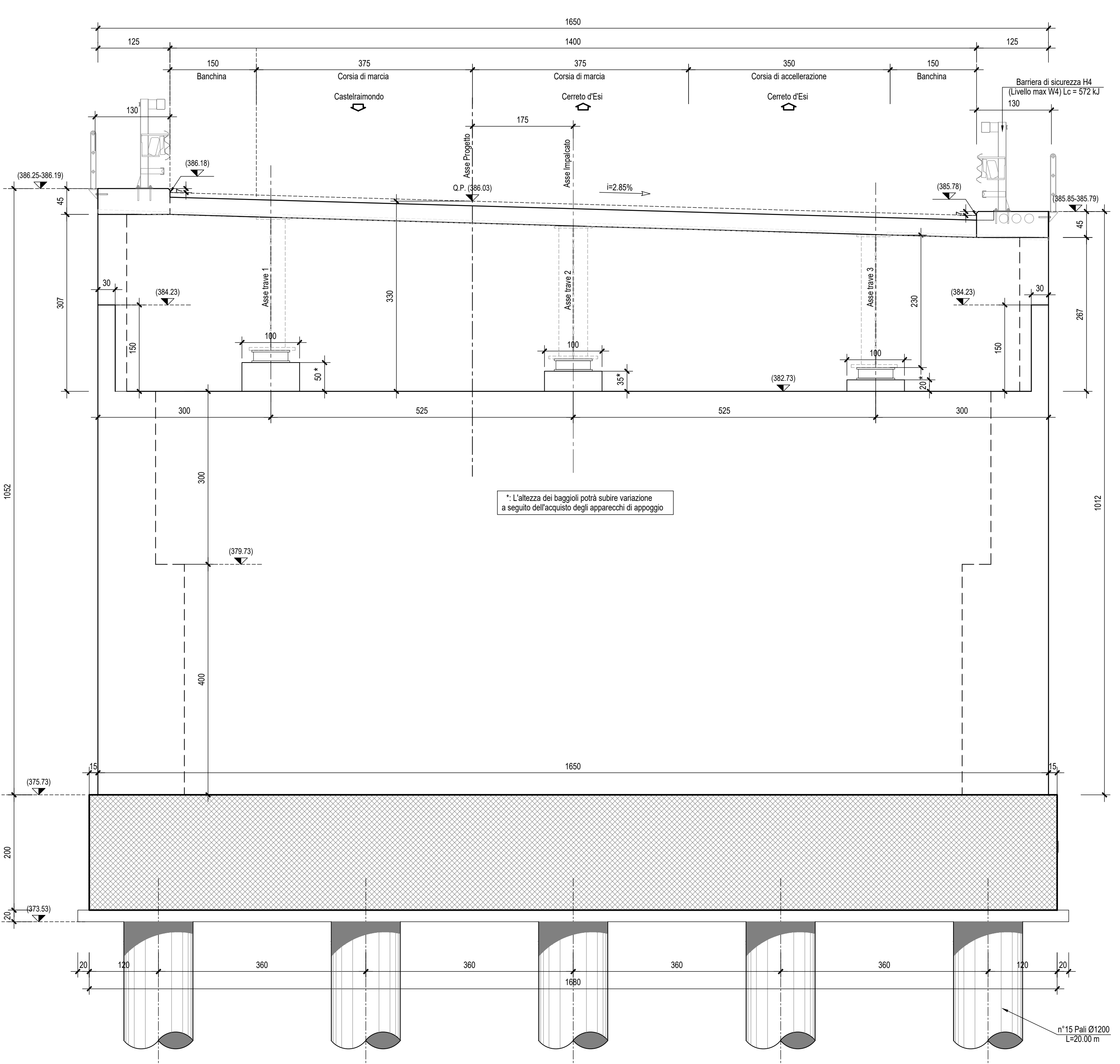


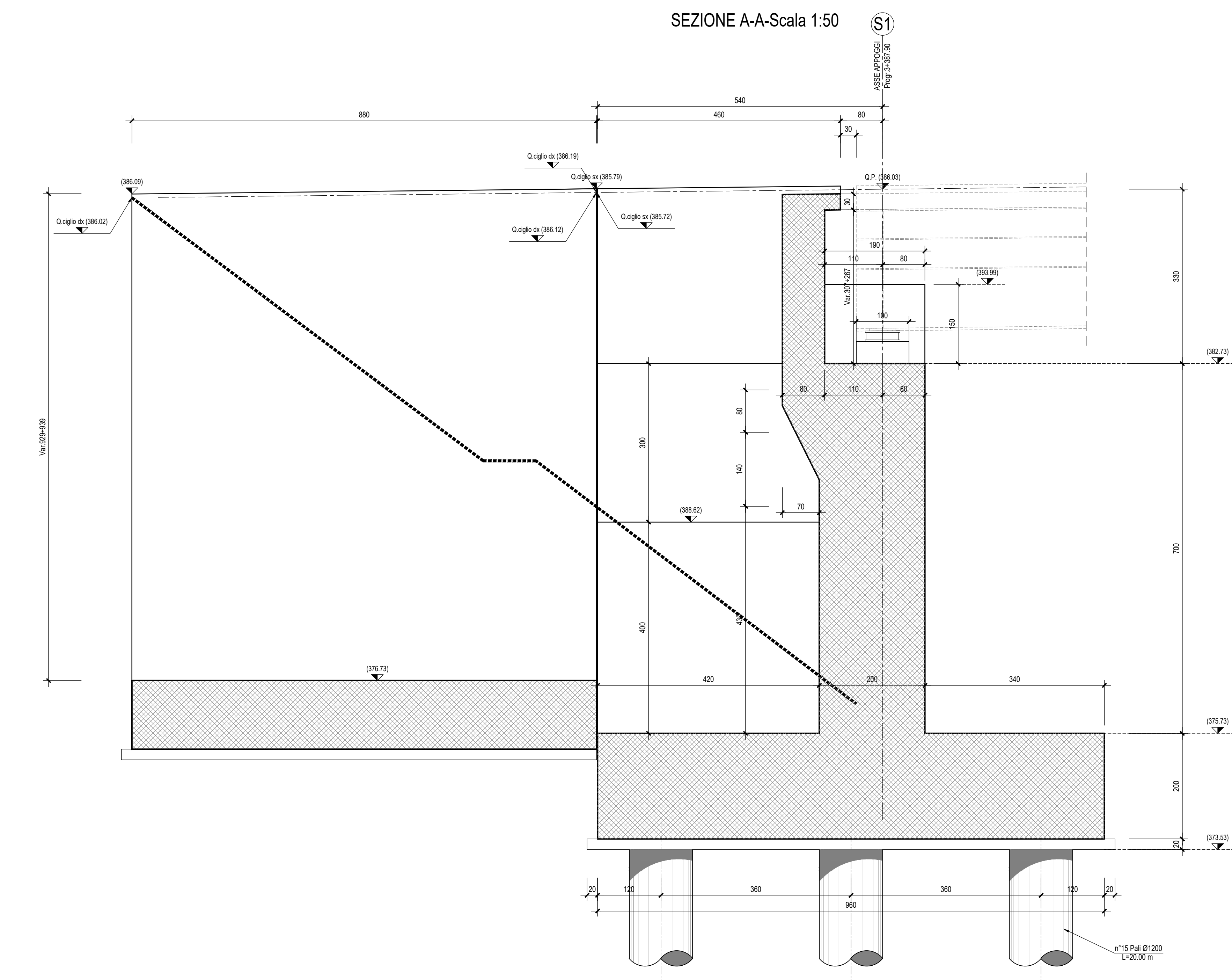
PIANTA FONDAZIONI-Scala 1:50



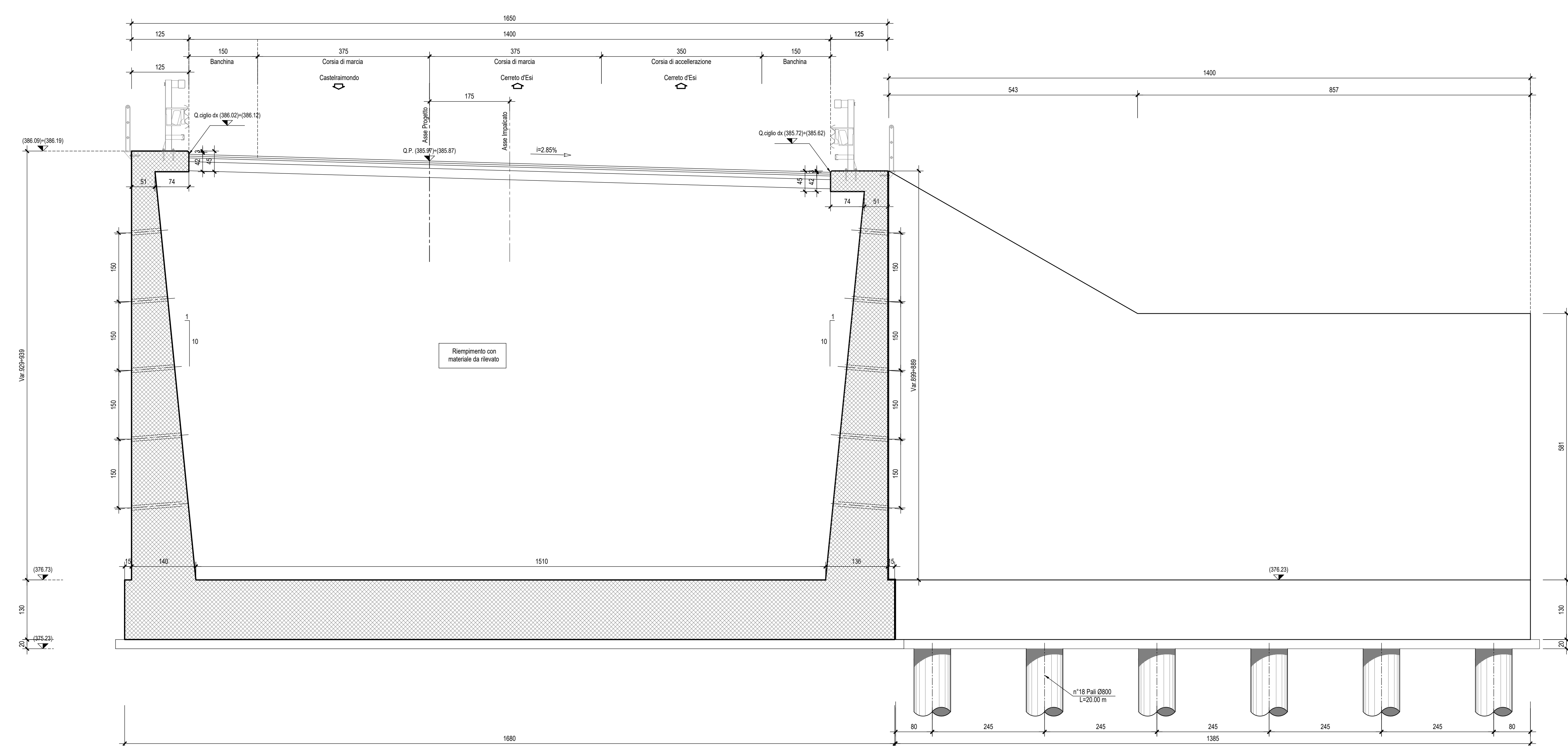
SEZIONE B-B-Scala 1:50



SEZIONE A-A-Scala 1:50



SEZIONE C-C-Scala 1:50



**QUADRILATERO**  
Marche Umbria S.p.A.

**ASSE VIARIO MARCHE-UMBRIA  
E QUADRILATERO DI PENETRAZIONE INTERNA  
MAXI LOTTO 2**

LAVORI DI COMPLETAMENTO DELLA DIRETTRICE - PIUGERIA ANCONA:  
SS. 318 DI "VALFABRICA", TRATTO PIANELLO - VALFABRICA  
SS. 76 "VAL DESINO", TRATTO FOSSATO VICO - CANCELLI E ALBACINA - SERRA SAN QUIRICO  
"PEDEMONTANA DELLE MARCHE", TRATTO FABRIANO-MUCCA-SFERCIA.

**PROGETTO ESECUTIVO**

**CONTRAENTE GENERALE:**  
**DIRPA 2** s.c.a.r.l. Ing. Federico Montanari

**Il responsabile del Contratto Generale:**  
Ing. Salvatore Lieto

**PROGETTAZIONE:** Associazione Temporanea di Imprese  
Mandatari: **PROGIN**, **LOMBARDI SA**, **LOMBARDI-REICO**, **SGAI s.r.l.**, **di E. Fortini & C.**

**RESPONSABILI DELLA PROGETTAZIONE:**  
PROF. ING. ANTONIO CIRIACI  
ING. GIULIO PONTONI  
ING. MICHELE CAVALI  
ING. MICHELE CAVALI

**IL RESPONSABILE DEL PROCEDIMENTO:**  
Ing. Giulio Ponzetti

**2.1.2 - PEDEMONTANA DELLE MARCHE**  
Secondo stralcio funzionale: Matelica Nord - Matelica sud/Castelraimondo nord  
**OPERE D'ARTE MAGGIORI VIADOTTI PONTI**  
Viadotto Estivo  
Carpenteria spalla S1

**SCALA:** 1:50  
**DATA:** Maggio 2017

Codice Unico di Progetto (CUP): F12C03000050021 (Assegnato C/PE 23-12-2015)

Codice elaborato: [0702] [212] [E13] [V13] [910] [C12] [P01] [C]

Note File: [0001] [21] [MAGGIO2017]

REV.	DATA	DESCRIZIONE	Redatto	Verificato	Approvato
A	Agosto 2016	Emissione del progetto esecutivo	PROGIN	M. Perino	S. Lato
B	Novembre 2016	Emissione a seguito nota ANAS C/AL1209	PROGIN	M. Perino	S. Lato
C	Maggio 2017	Emissione a seguito validazione ERNA e ANAS	PROGIN	A. Ciriaci	S. Lato