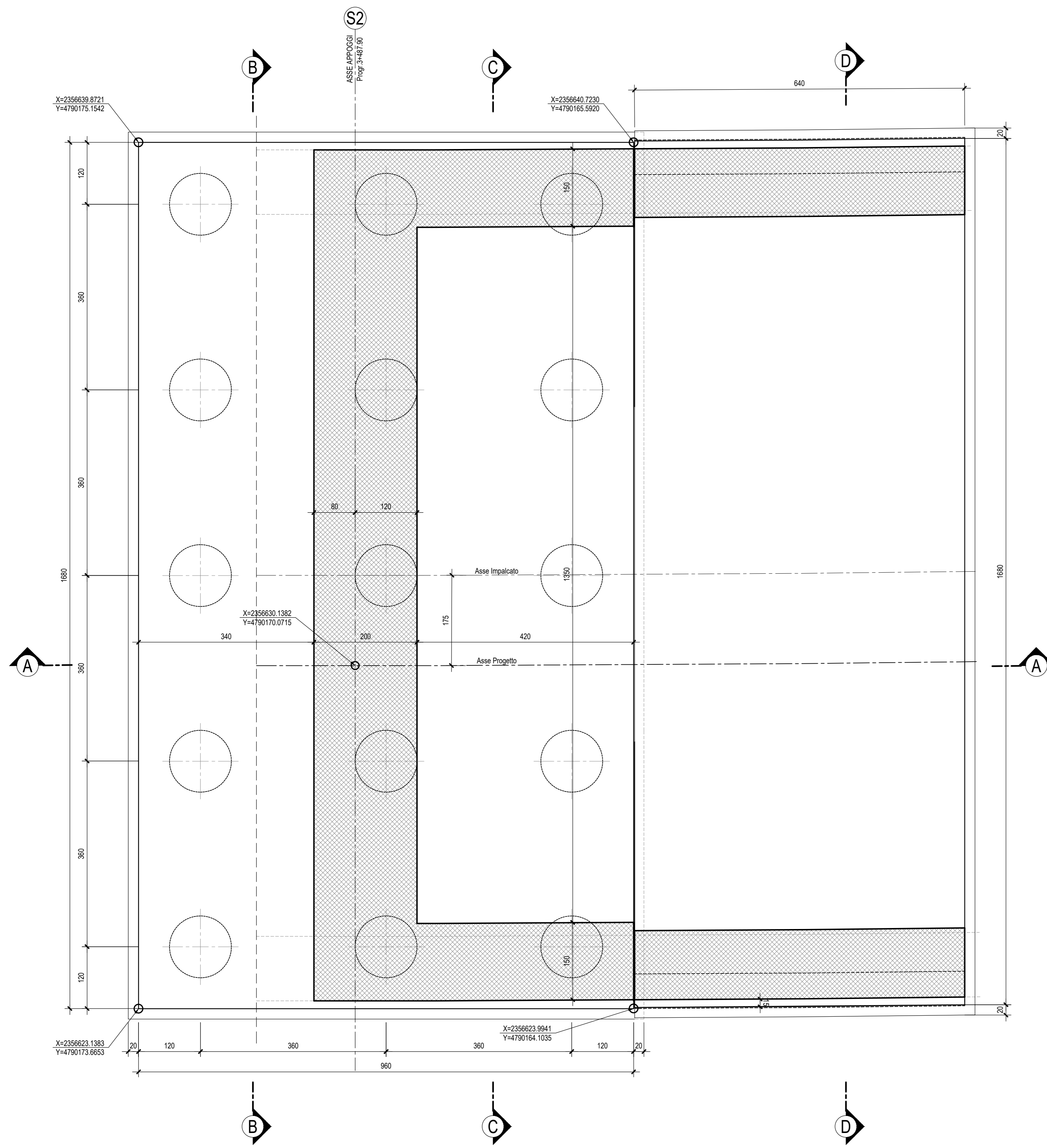
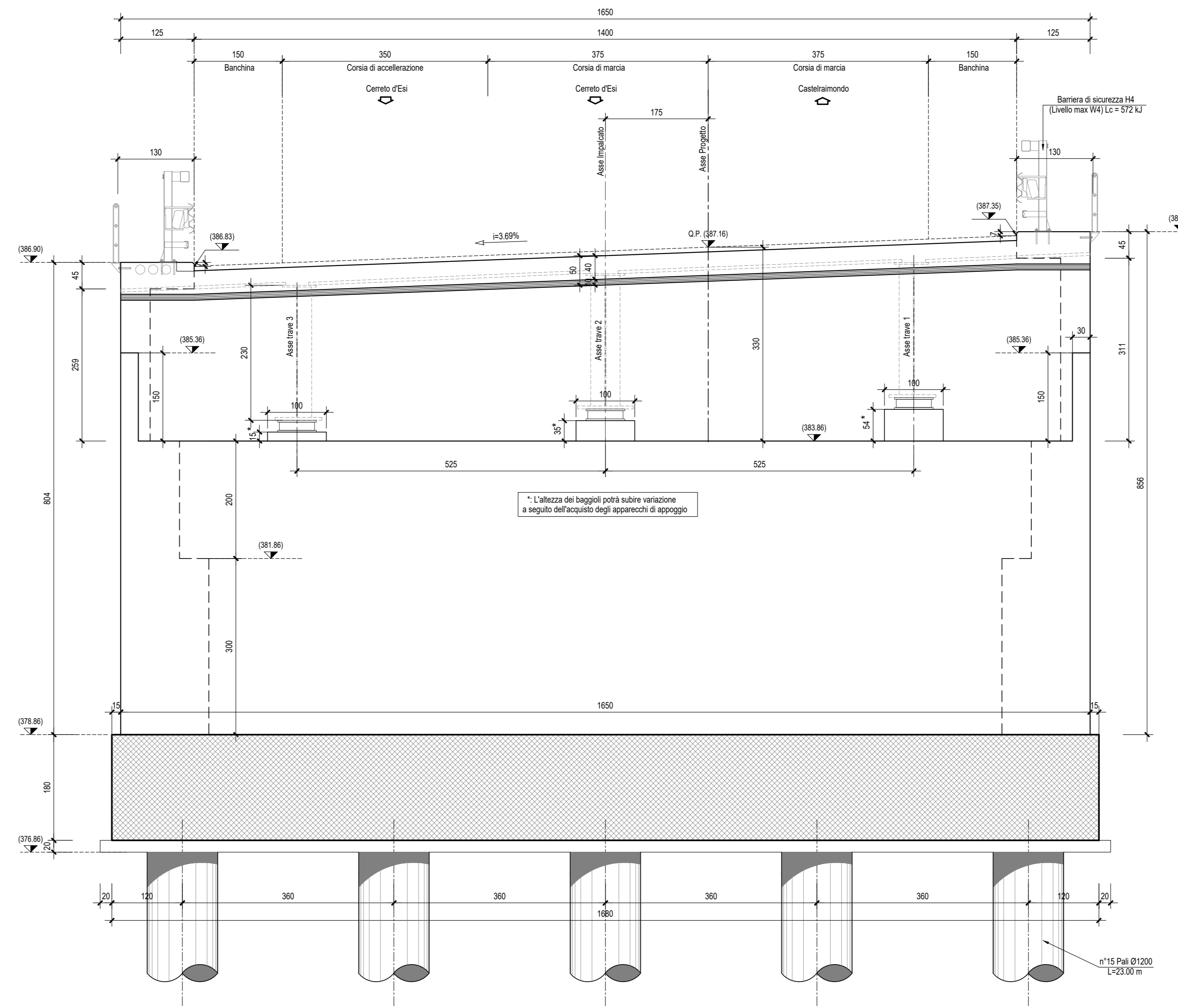


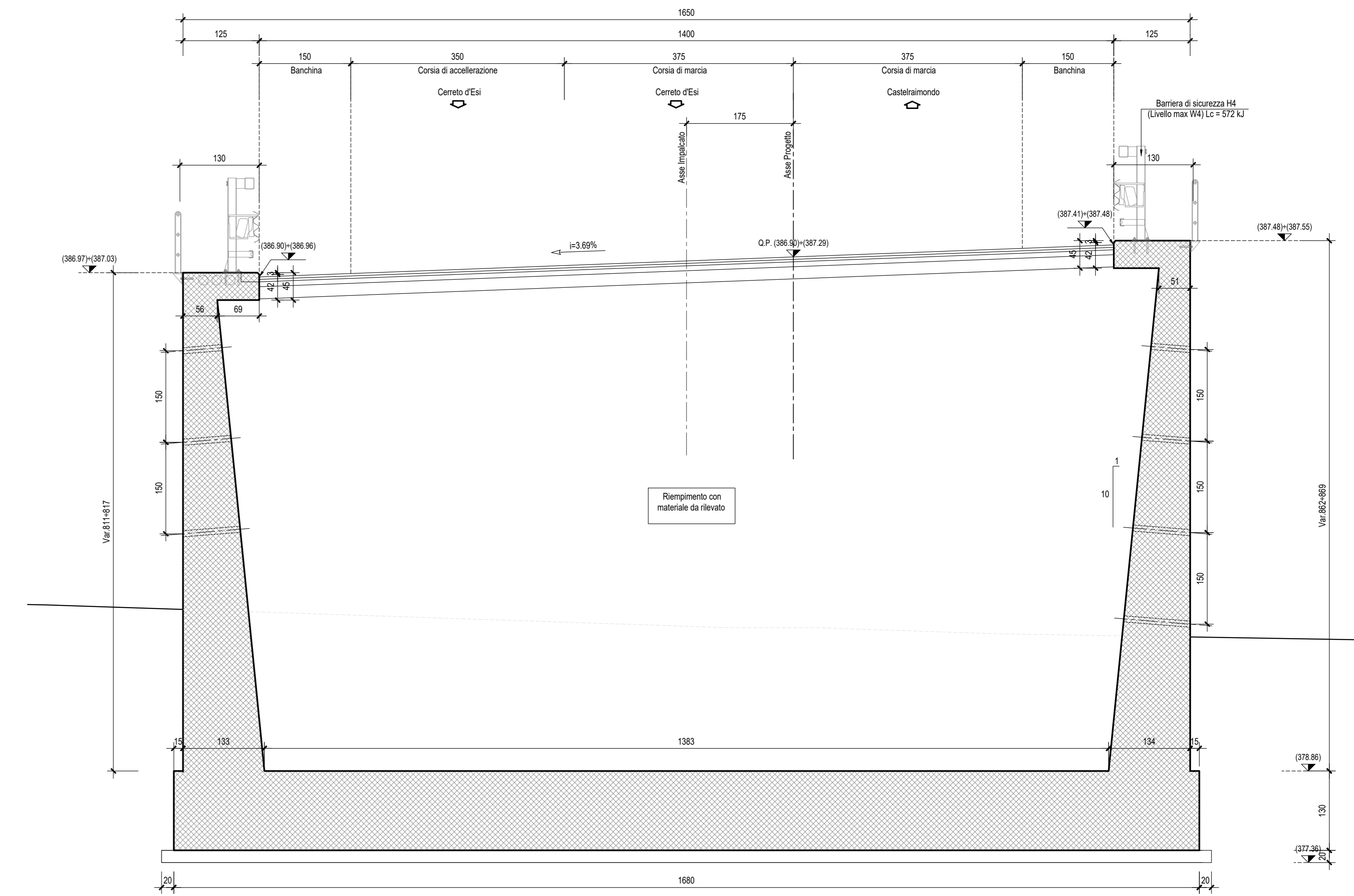
PIANTA FONDAZIONI-Scala 1:50



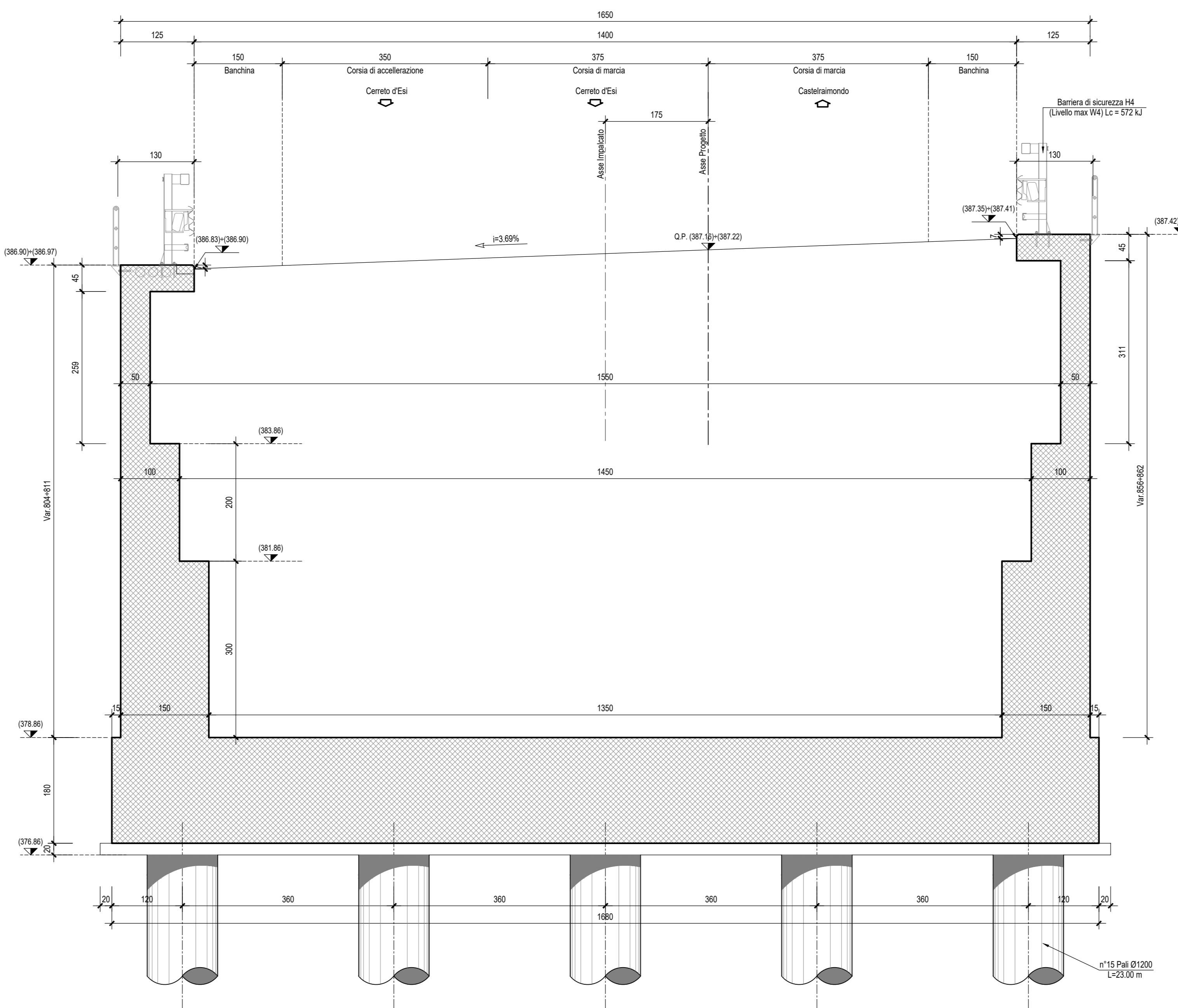
SEZIONE B-B-Scala 1:50



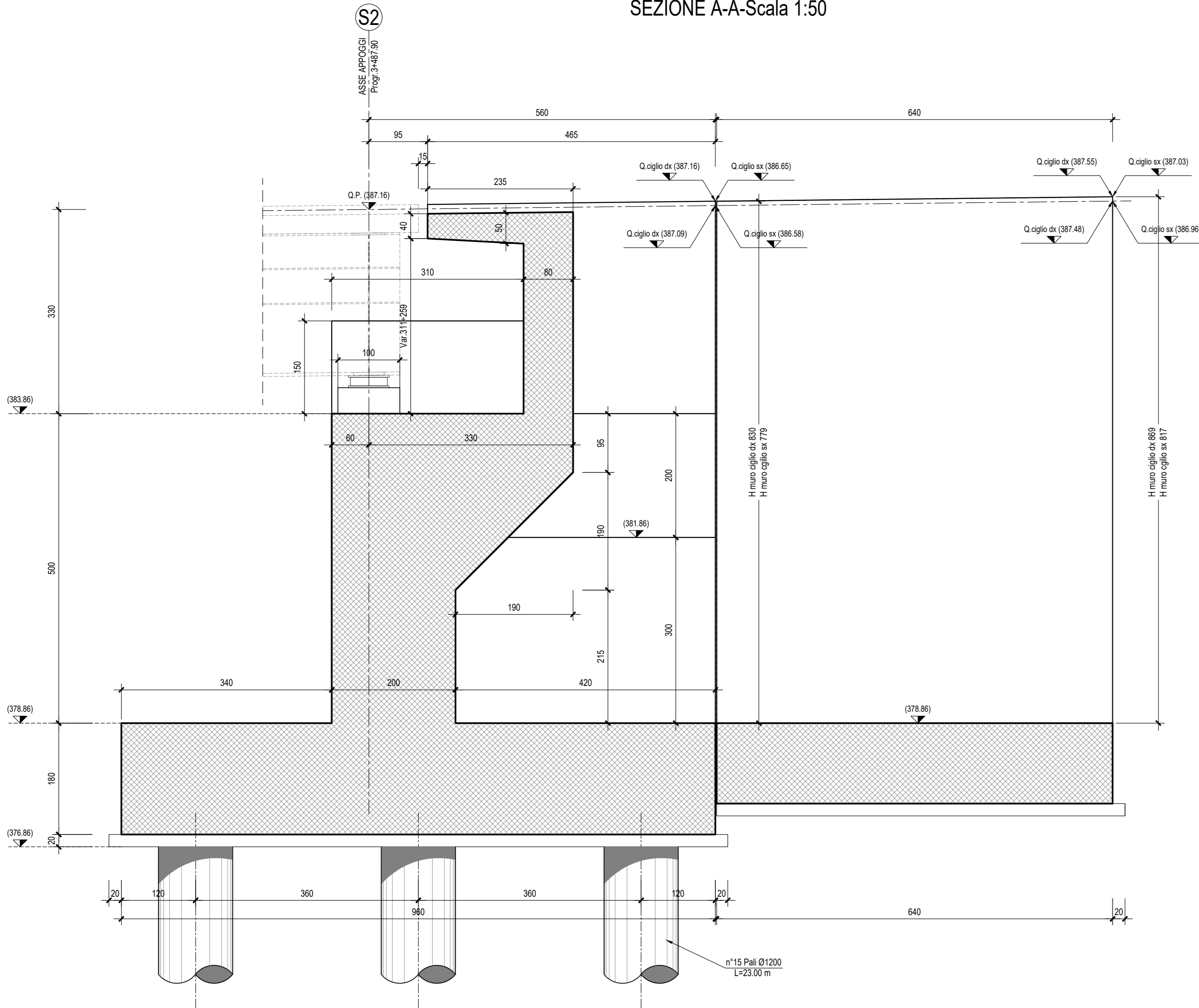
SEZIONE D-D-Scala 1:50



SEZIONE C-C-Scala 1:50



SEZIONE A-A-Scala 1:50



**ASSE VIARIO MARCHE-UMBRIA  
E QUADRILATERO DI PENETRAZIONE INTERNA  
MAXI LOTTO 2**

LAVORI DI COMPLETAMENTO DELLA DIRETRICE PERUGIA ANCONA:  
SS. 318 DI "VALFABBRICA", TRATTO PIANELLO-VALFABBRICA  
SS. 76 "VAL DESINO", TRATTO FOSSAIO VIÇO - CANCELLI E ALBACINA - SERRA SAN QUIRICO  
"PEDEMONTANA DELLE MARCHI", TRATTO FABBRANO-MUCCIA-SFERCIA.

**PROGETTO ESECUTIVO**

**CONTRAENTE GENERALE:** DIRPA 2 S.C.a.r.l.  
**Il responsabile del Contratto Generale:** Ing. Federico Montanari  
**Il responsabile Integrazioni delle Prestazioni Specialistiche:** Ing. Salvatore Licci

**PROGETTAZIONE:** Associazione Temporanea di Imprese  
Mandatari: PROGIN, LOMBARDI SA INGENGERI CONSULENTI, LOMBARDI-REICO S.p.A. Ingegneri, SGAI s.r.l. di E. Forlani & C. Ingegneri

**RESPONSABILI DELLA PROGETTAZIONE PERICOLI:**  
Prof. Ing. Antonio Grimaldi  
Dott. Geol. Fabrizio Pontoni  
COORDINATORE DELLA SICUREZZA IN FASE DI PROGETTAZIONE:  
Ing. Michele Casale

**IL RESPONSABILE DEL PROCEDIMENTO:**  
Ing. Giulio Pontezelli

**2.1.2 - PEDEMONTANA DELLE MARCHI**  
**Secondo stralcio funzionale: Matelica Nord - Matelica sud/Castelraimondo nord**  
**OPERE D'ARTE MAGGIORI: VIADOTTI E PONTI**  
**Viadotto Esito**  
**Carpenteria spalla S2**

SCALA: 1:50  
DATA: Maggio 2017

Codice Unico di Progetto (CUP): F12C03000050021 (Assegnato CUP: 23-12-2015)

Codice elaborato: [2][0][7][0][3][2][1][2][E][1][3][V][1][3][9][0][0][C][R][P][0][2][1]

REV.	DATA	DESCRIZIONE	Redatto	Verificato	Controllato	Approvato
A	Agosto 2016	Emissione per progetto esecutivo	PROGIN	M. Perrino	S. Liso	A. Grimaldi
B	Novembre 2016	Emissione a seguito nota ANAS CDG-0112109	PROGIN	M. Perrino	S. Liso	A. Grimaldi
C	Maggio 2017	Emissione a seguito validazione RINA e ANAS	PROGIN	A. Corzolino	S. Liso	A. Grimaldi