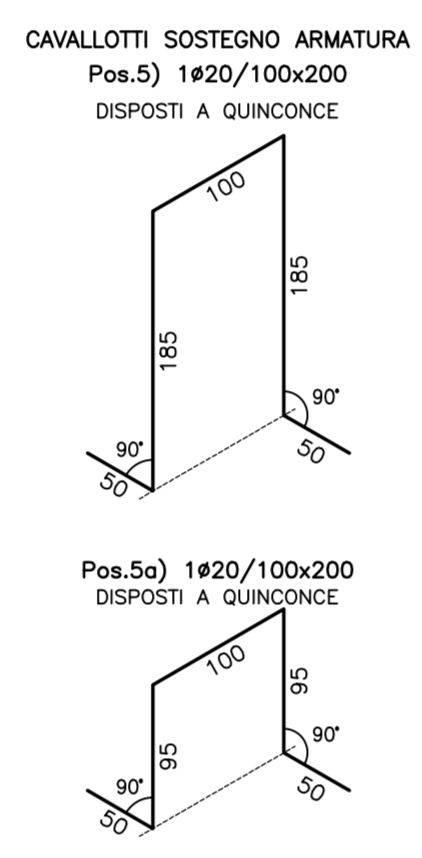
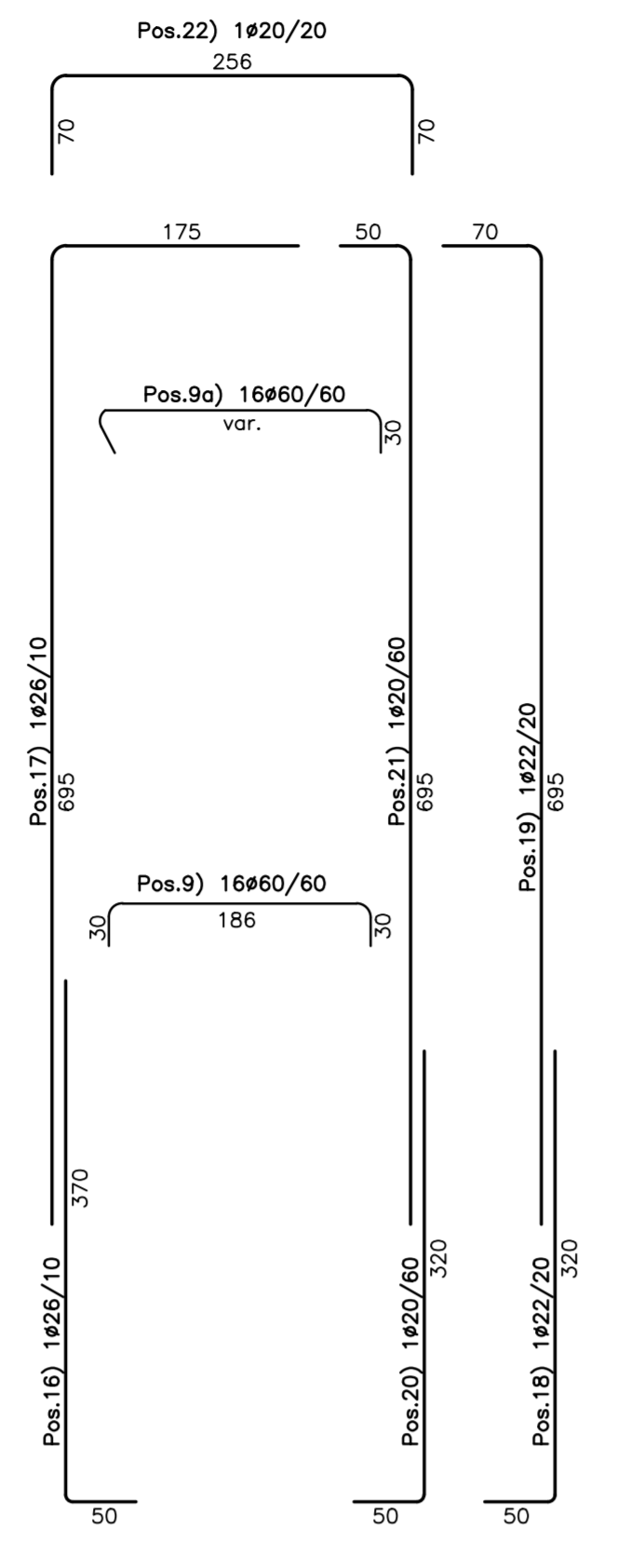
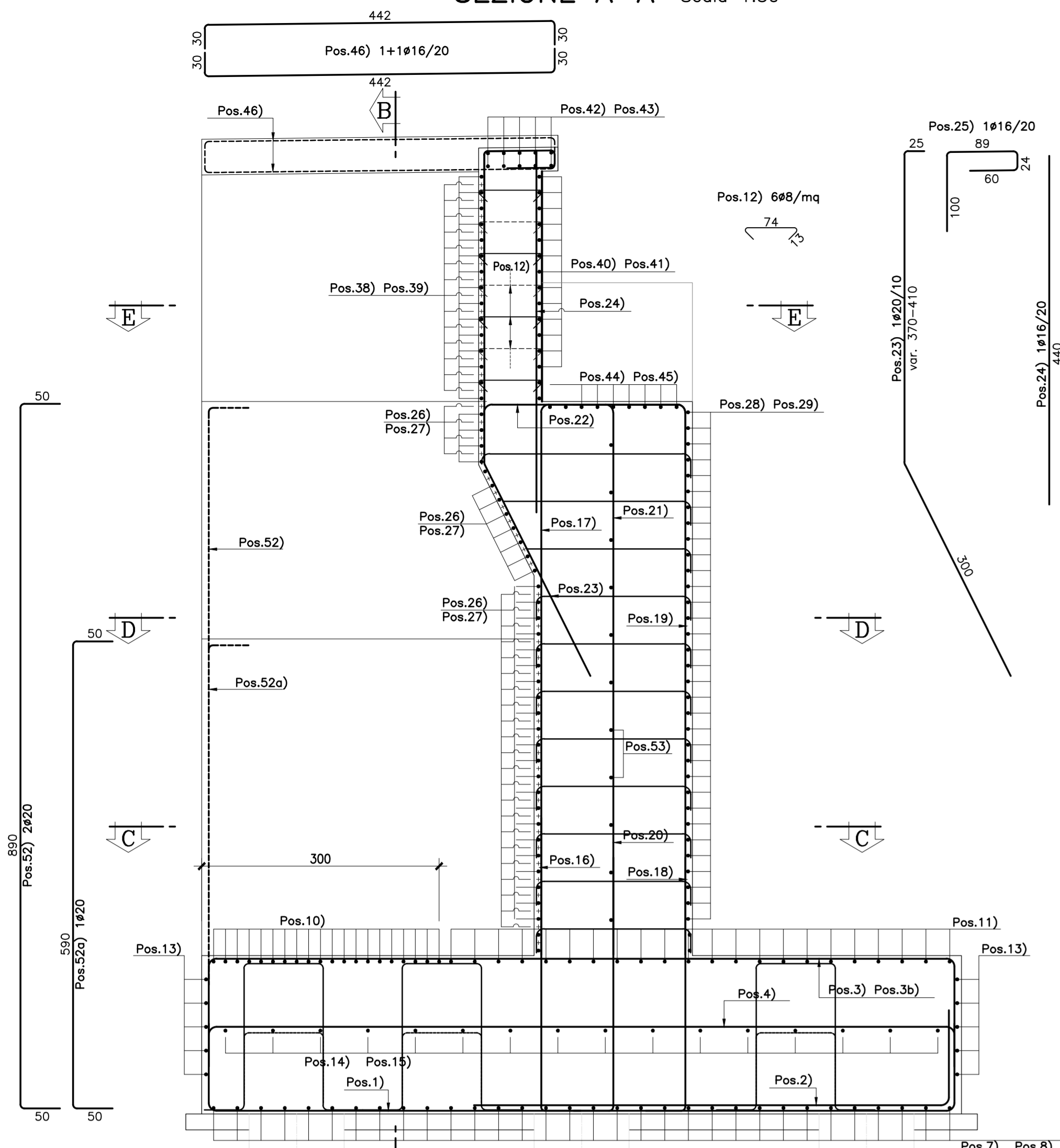
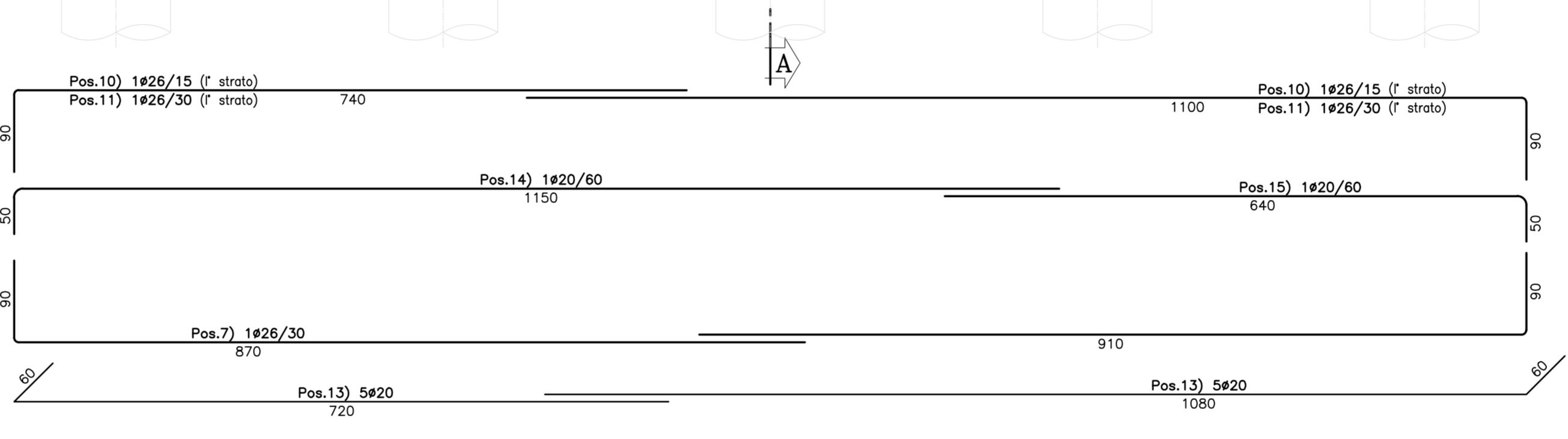
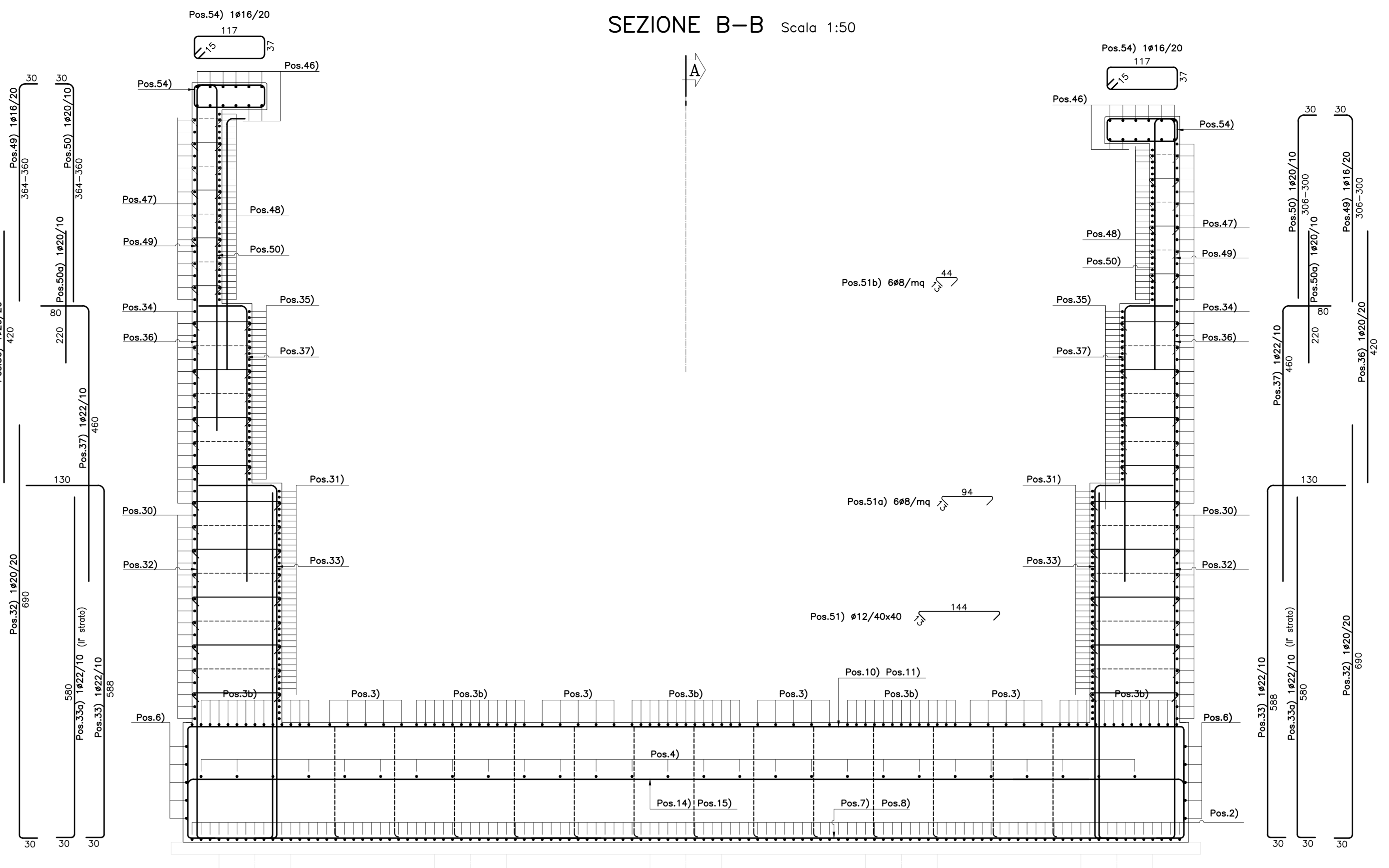


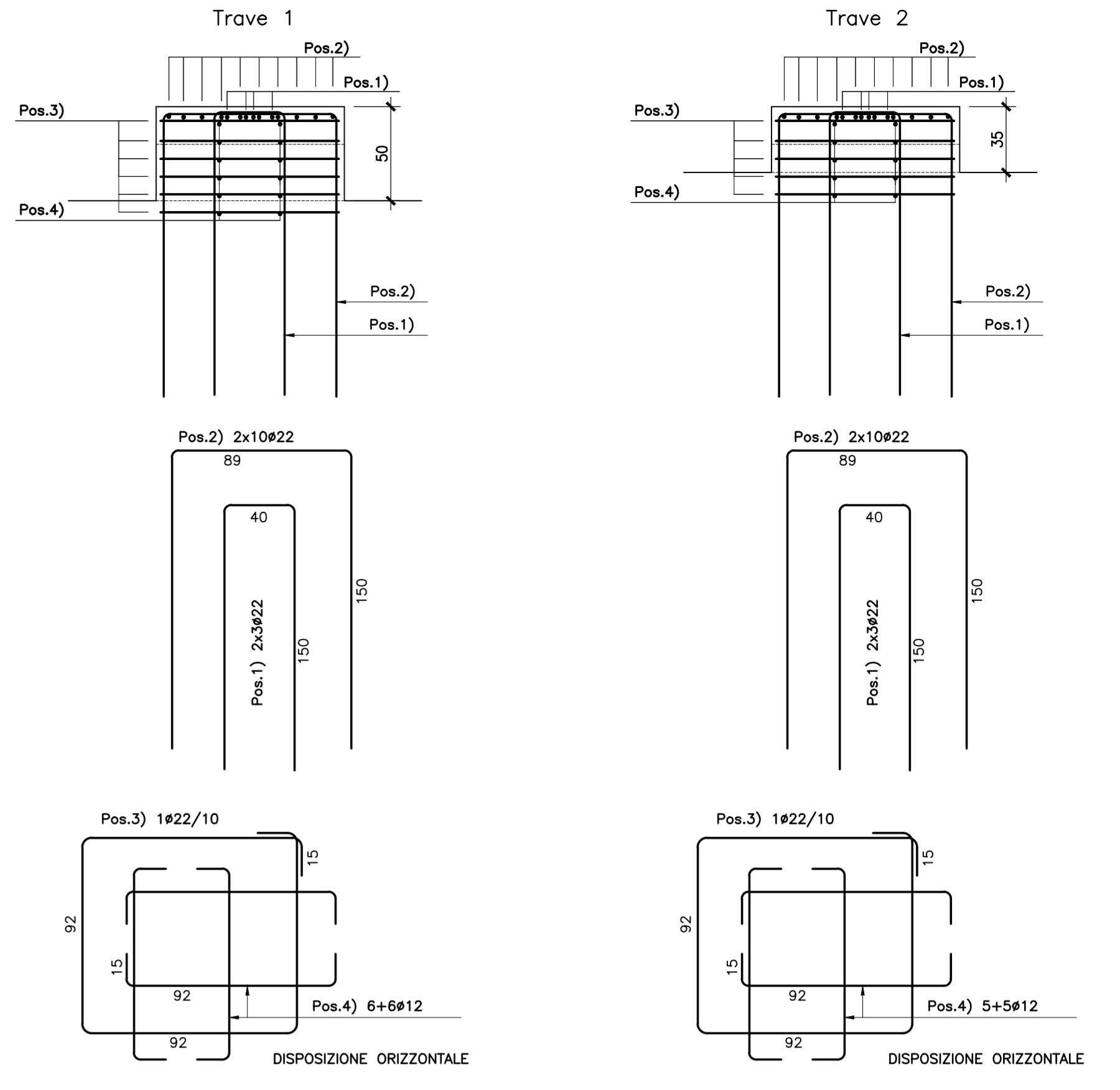
SEZIONE A-A Scala 1:50



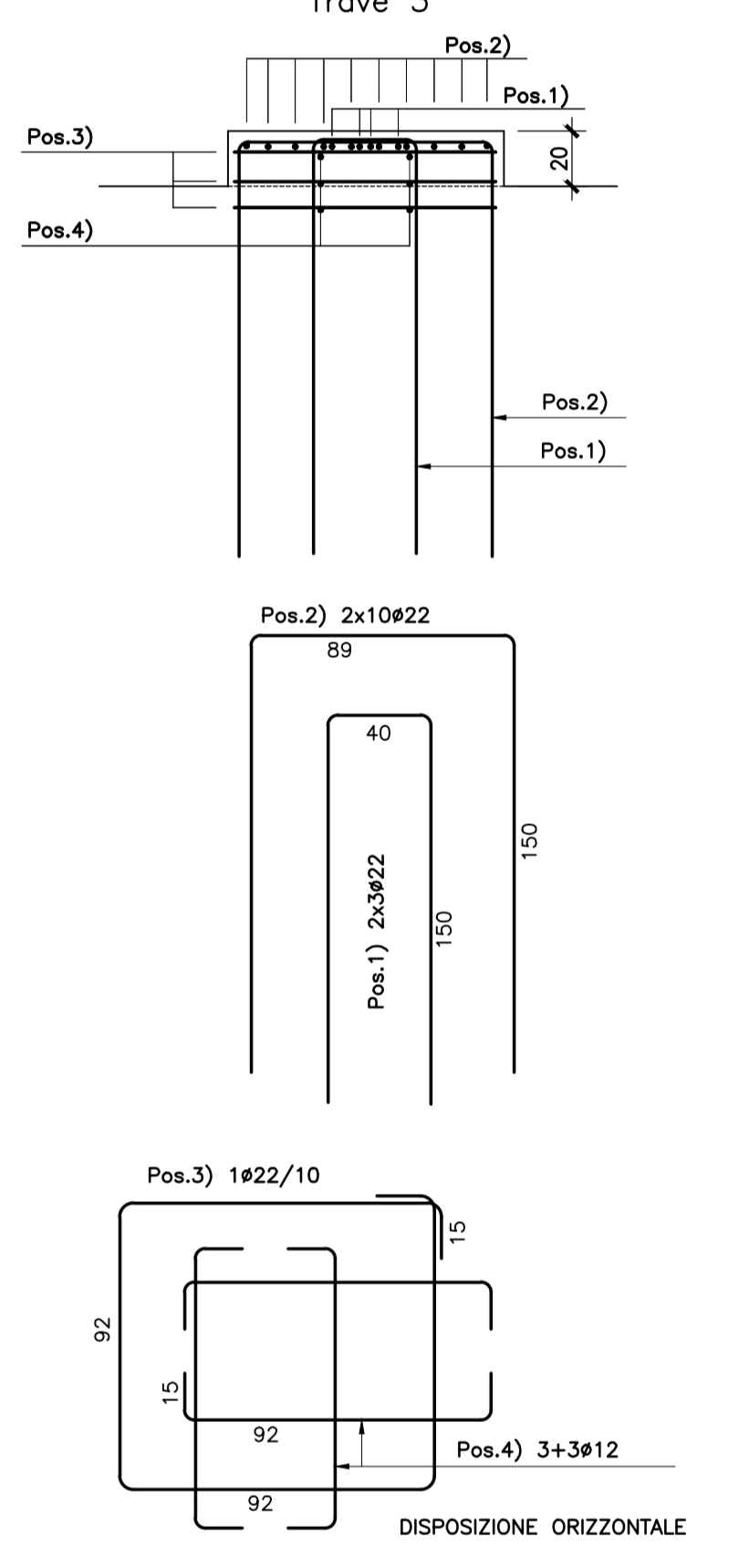
SEZIONE B-B Scala 1:50



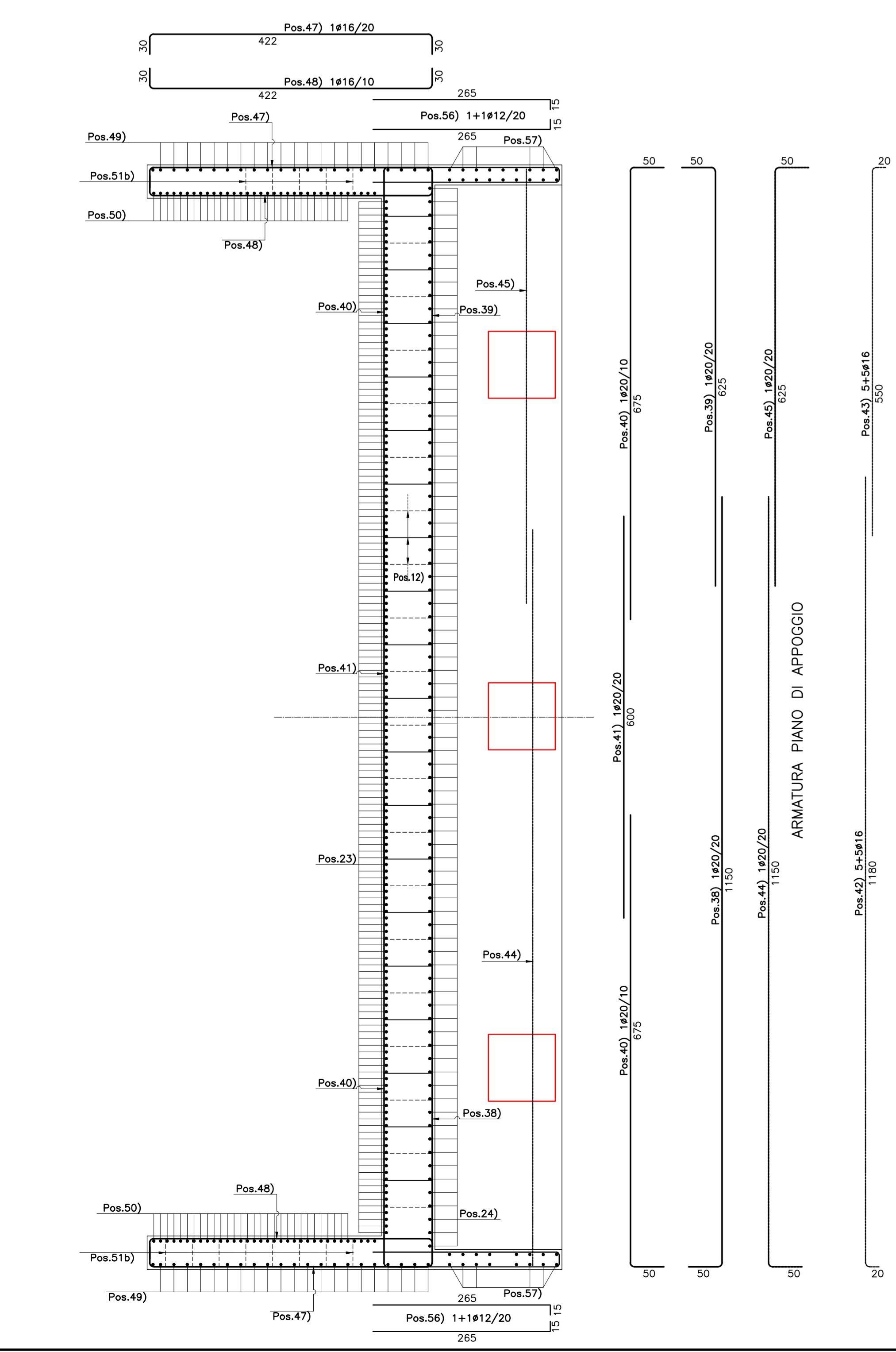
ARMATURA BAGGIOLI Scala 1:25



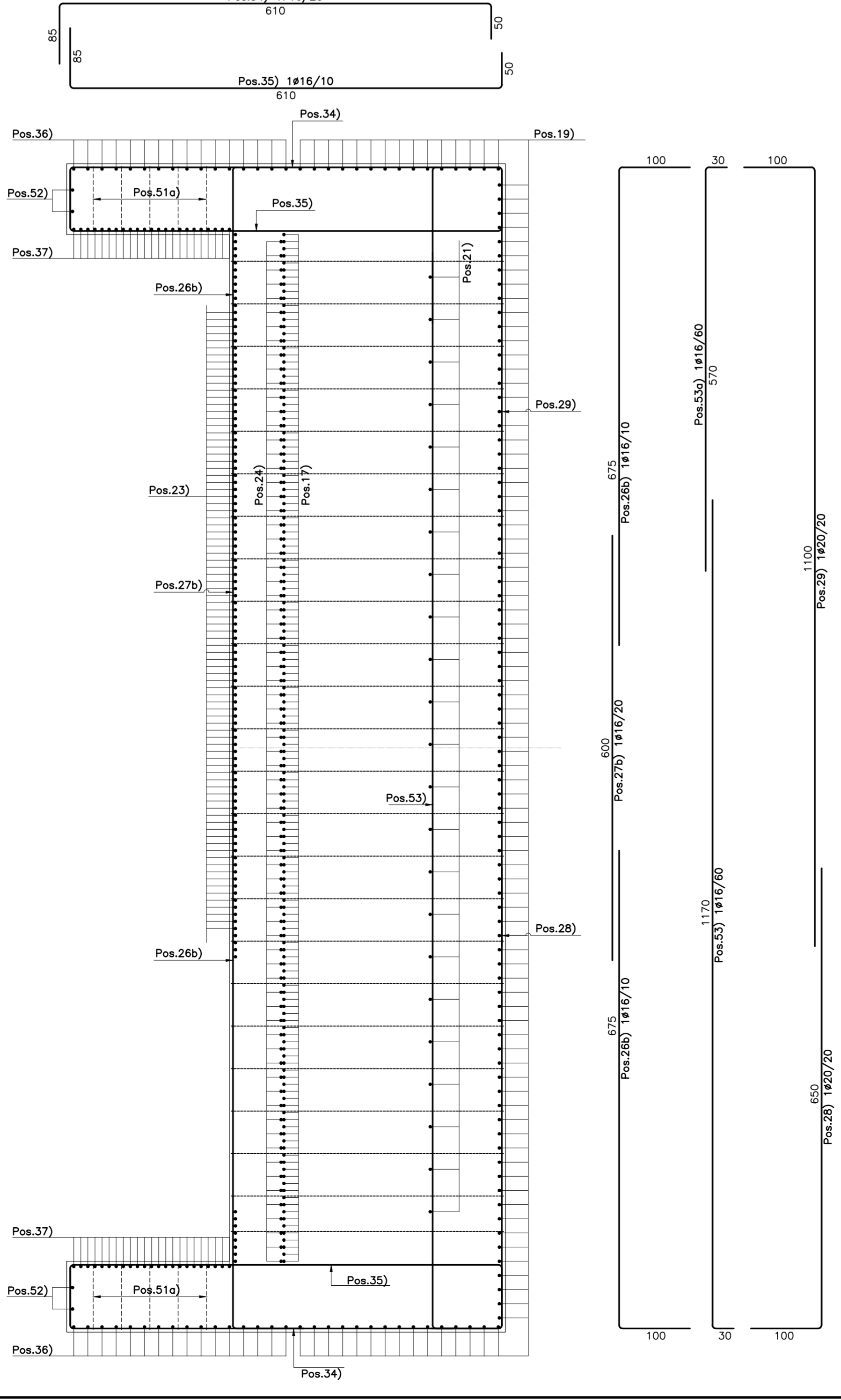
ARMATURA BAGGIOLI Scala 1:25



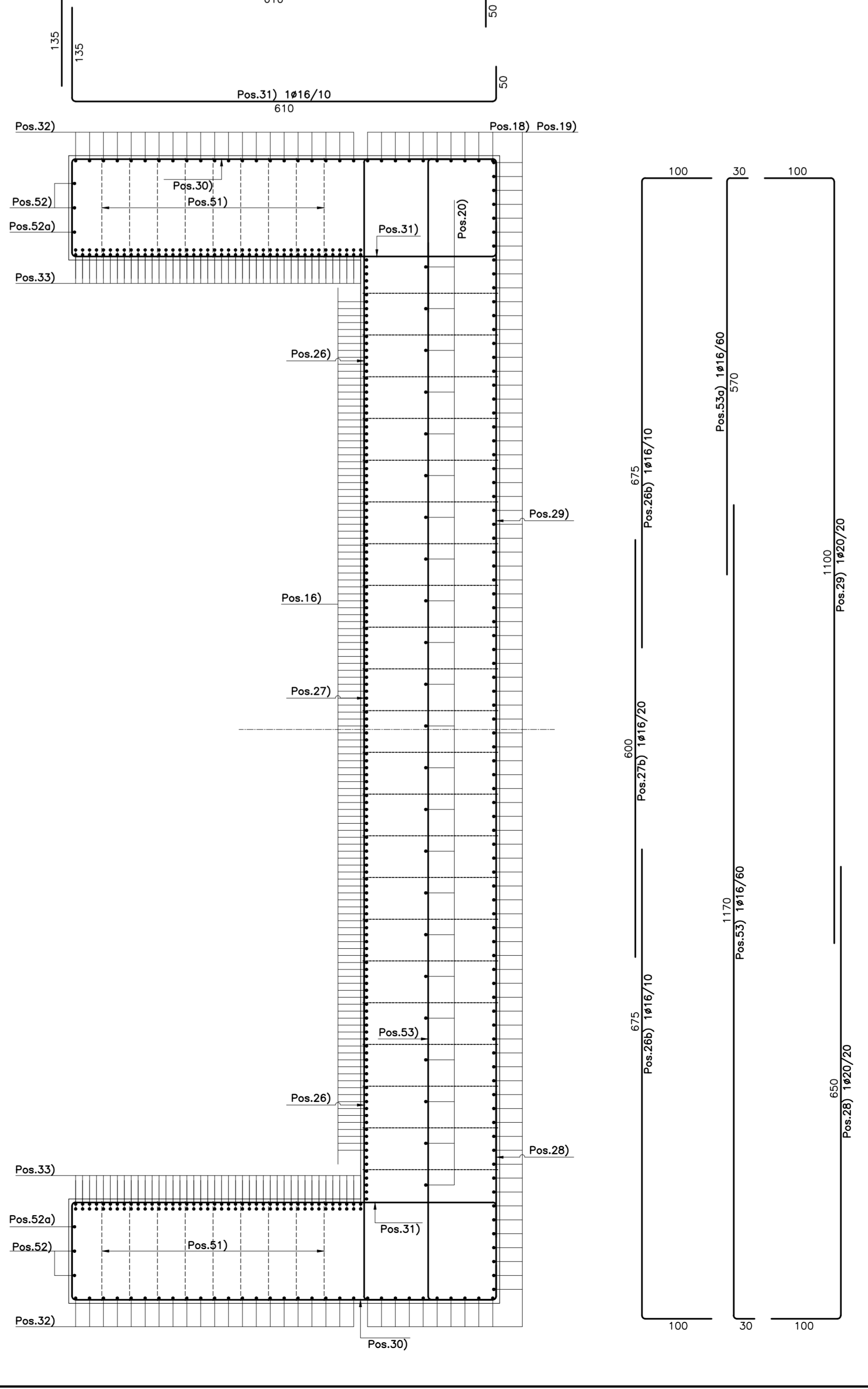
SEZIONE E-E Scala 1:50



SEZIONE D-D Scala 1:50



SEZIONE C-C Scala 1:50



**ASSE VIARIO MARCHE-UMBRIA
E QUADRILATERO DI PENETRAZIONE INTERNA
MAXI LOTTO 2**

LAVORI DI COMPLETAMENTO DELLA DIRETTRICE PERUGIA ANCONA:
SS. 318 DI "VALFABBRICA", TRATTO PIANELLO-VALFABBRICA
SS. 76 "VAL DESINO", TRATTO FOSSATO VICO - CANCELLI ALBACINA - SERRA SAN QUIRICO
"PEDEMONTANA DELLE MARCHE", TRATTO FABRIANO-MUCCIA-SFERCIA.

PROGETTO ESECUTIVO

CONTRAENTE GENERALE: **DIRPA 2 S.c.a.r.l.** Il responsabile del Contratto Generale: Ing. Federico Montanari. Il responsabile Integrazioni delle Proiezioni Specialistiche: Ing. Salvatore Lieto.

PROGETTAZIONE: Associazione Temporanea di Imprese
Mandatari: **PROGIN**, **LOMBARDI SA** (INGEGNERI CONSULENTI), **LOMBARDI-REICO** (INGEGNERI CONSULENTI), **SGAI s.r.l.** (INGEGNERI CONSULENTI).

RESPONSABILI DELLA PROGETTAZIONE PER L.A.T.I.:
INGEGNERI: **ANTONIO CRONCHI**, **GIULIO CRONCHI**, **GIULIO CRONCHI**, **ANTONIO CRONCHI**.
GEOLGICI: **Don. Geol. Fabrizio Pontoni** (Geologo Specialista N. 179 "Sez. A" - Umbria), **Fabrizio PONTONI** (Geologo Specialista N. 179 "Sez. A" - Umbria), **MICHELE CURIALE** (Geologo Specialista N. 179 "Sez. A" - Umbria).

COORDINATORE DELLA SICUREZZA IN FASE DI PROGETTAZIONE: **Ing. Michele Curiale**.
IL RESPONSABILE DEL PROCEDIMENTO: **Ing. Giulio Petruzzelli**.

2.1.2 - PEDEMONTANA DELLE MARCHE
Secondo stralcio funzionale: **Matelica Nord - Matelica sud/Castelraimondo nord**
OPERE D'ARTE MAGGIORI: VIADOTTI E PONTI
Viadotto Estivo
Armatura spalla S1

SCALA: 1:50
DATA: Maggio 2017

Codice Unico di Progetto (CUP): **F12C0300050021** (Assegnato CUP: 23-12-2015)

Codice elaborato: **01070301212121E1E1V1I39101A1M10141C**

REV.	DATA	DESCRIZIONE	Redatto	Controllato	Approvato
A	Agosto 2016	Emissione per progetto esecutivo	PROGIN	M. Perrino	S. Lieto
B	Novembre 2016	Emissione a seguito nota ANAS CDG-0112269	PROGIN	M. Perrino	S. Lieto
C	Maggio 2017	Emissione a seguito validazione RINA	PROGIN	A. Cuzzolano	S. Lieto