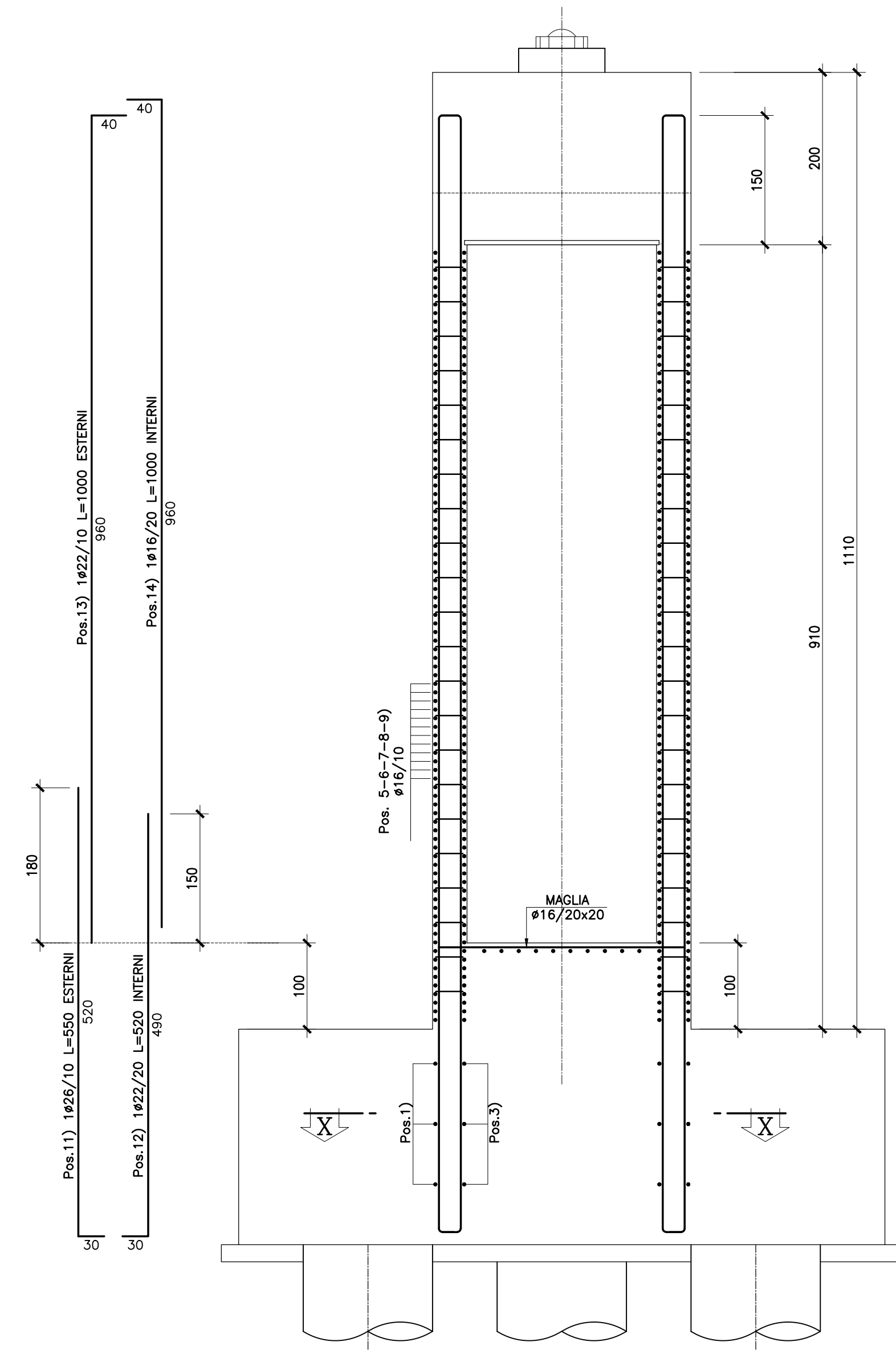
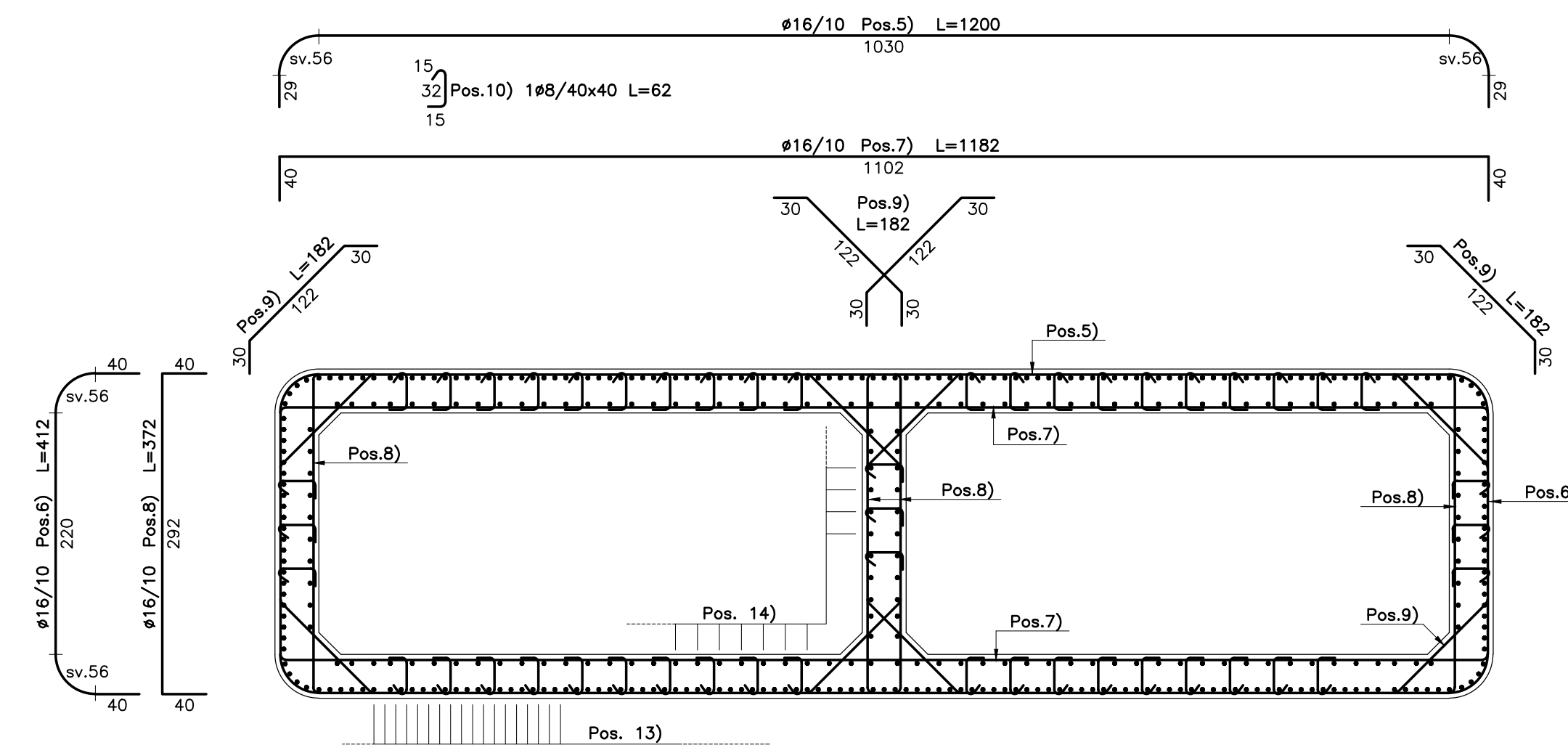


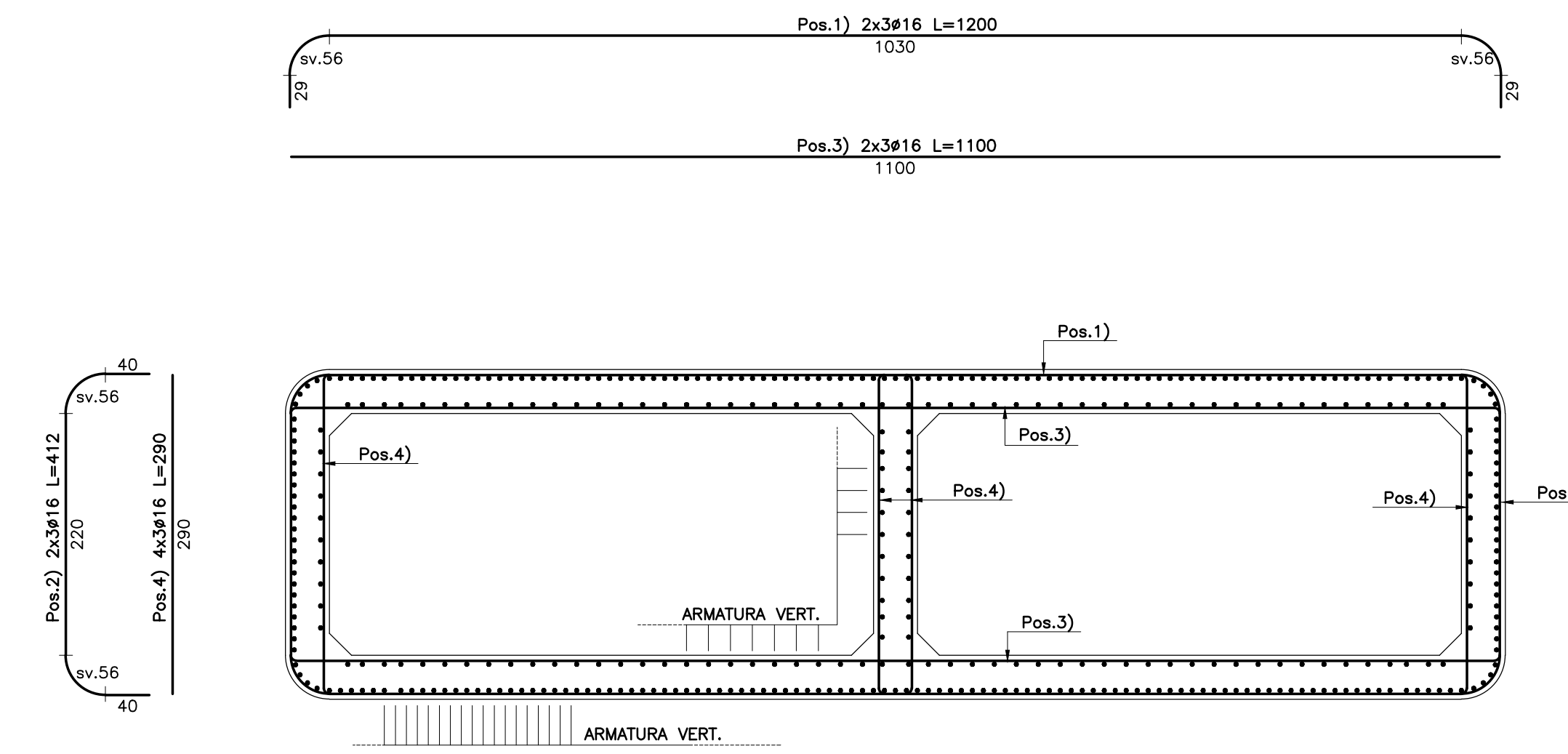
ARMATURA FUSTO PILA P1
Scala 1:50



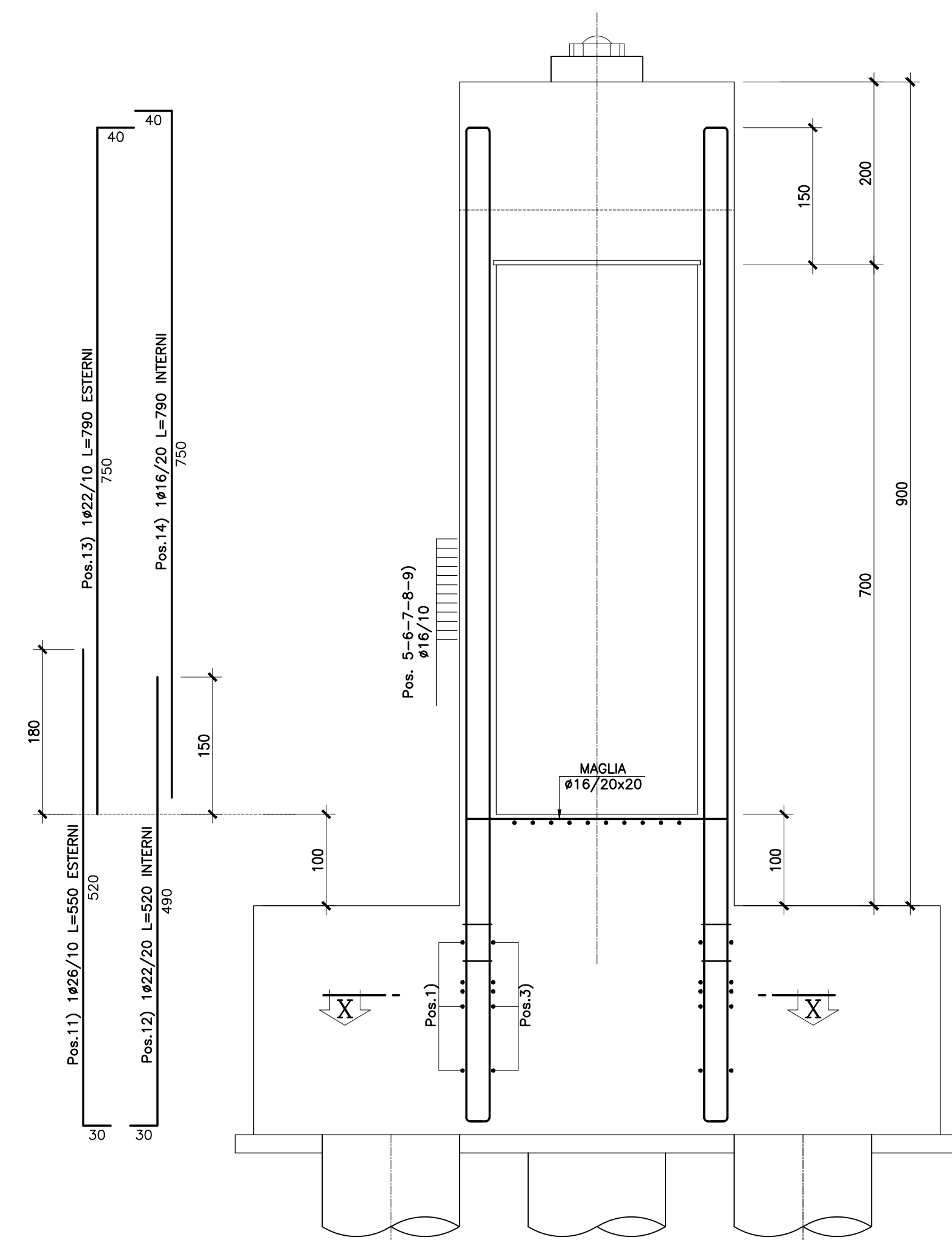
SEZIONE ORIZZONTALE
Scala 1:50



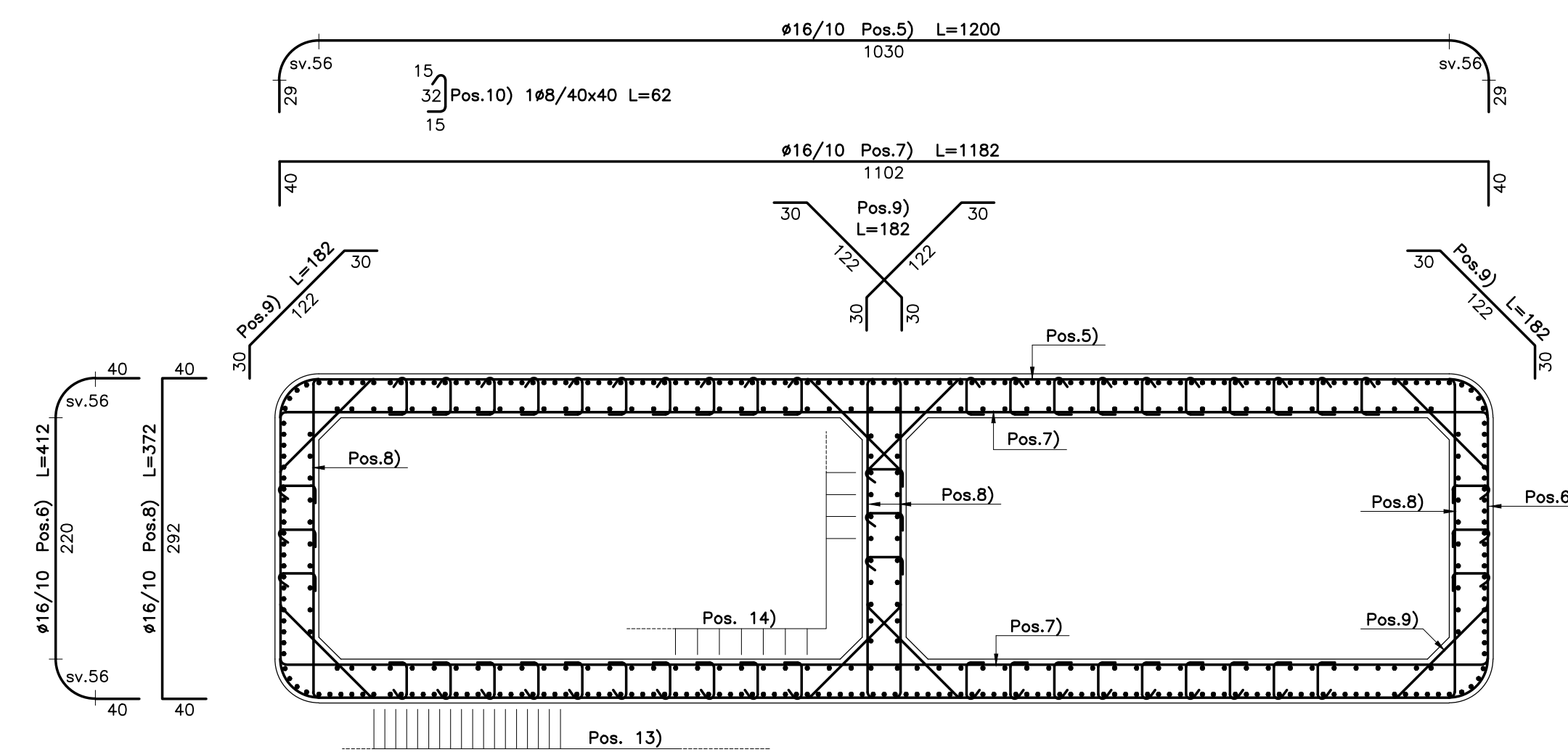
SEZIONE X-X
Scala 1:50



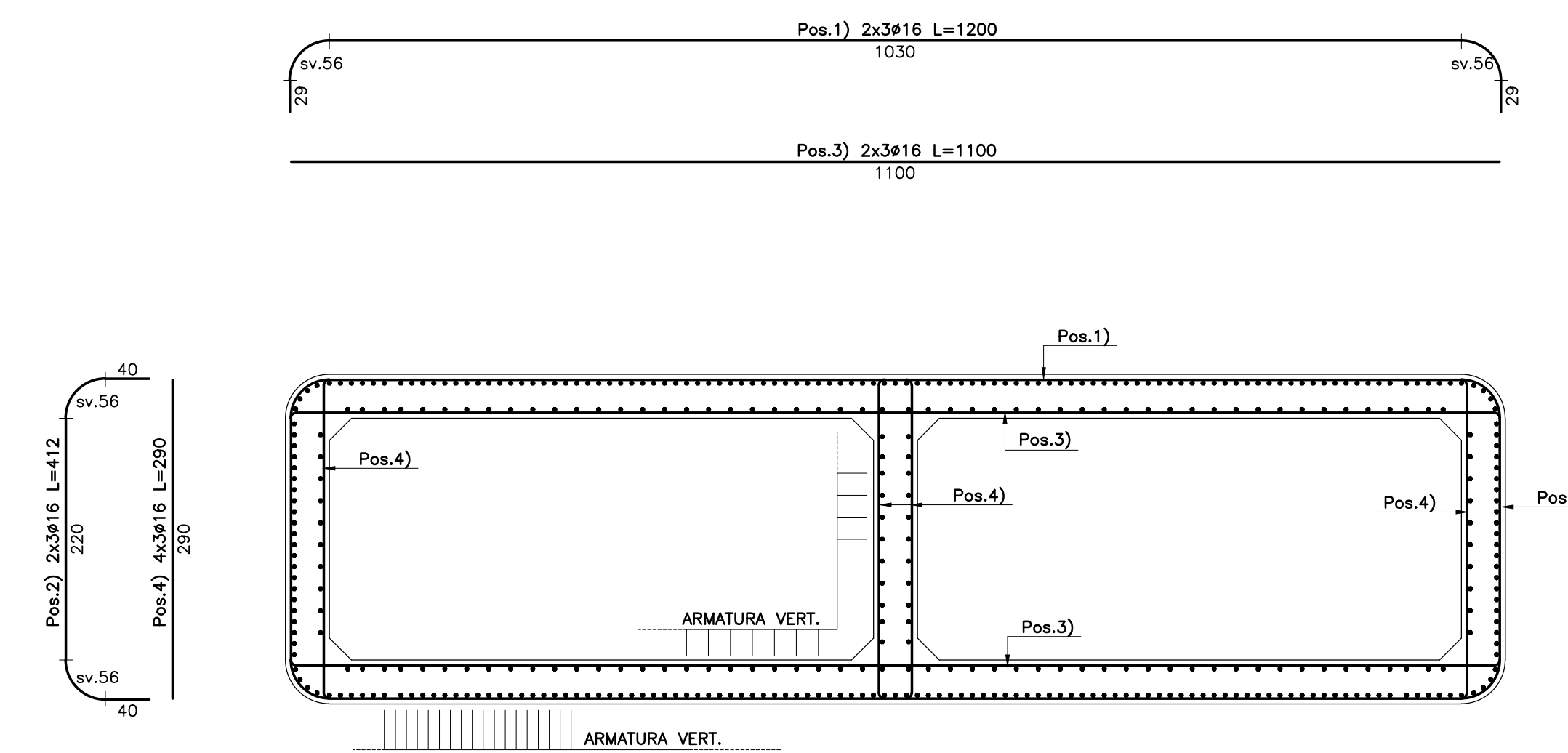
ARMATURA FUSTO PILA P2
Scala 1:50



SEZIONE ORIZZONTALE
Scala 1:50



SEZIONE X-X
Scala 1:50



N.B.: PER LA TABELLA MATERIALI FARE RIFERIMENTO ALL'ELABORATO: L0703212E13V0000TV01



ASSE VIARIO MARCHE-UMBRIA
E QUADRILATERO DI PENETRAZIONE INTERNA
MAXI LOTTO 2

LAVORI DI COMPLETAMENTO DELLA DIRETTRICE PERUGIA ANCONA:
SS. 318 DI "VALFABRICA", TRATTO PIANELLO-VALFABRICA
SS. 76 "VAL PESINOF", TRATTO FOSSATO VICO - CANCELLI ALBACINA - SERRA SAN QUIRICO
"PEDEMONTANA DELLE MARCHE", TRATTO FABRIANO-MUCCIA-SFERCIA.

PROGETTO ESECUTIVO

CONTRAENTE GENERALE: **DIRPA 2 S.C.a.r.l.**
Il responsabile del Contratto Generale: Ing. Federico Montanari
Il responsabile Integratori delle Proiezioni Specialistiche: Ing. Salvatore Lieto

PROGETTAZIONE: Associazione Temporanea di Imprese
Mandatario: **PROGIN** Mantova
Lombardi SA, Lombardi-Reico, SGAI s.r.l. (INGEGNERI, CINGOLANTI, INGEGNERIA S.r.l.)

RESPONSABILE DELLA PROGETTAZIONE PER C.A.T.: Prof. Ing. Antonio Grimaldi
GEOLOGO: Dott. Geol. Fabrizio Pontoni
COORDINATORE DELLA SICUREZZA IN FASE DI PROGETTAZIONE: Ing. Michele Curiale
INGEGNERI: ANTONIO CRONIN, FABRIZIO PONTONI, MICHELE CURIALE

IL RESPONSABILE DEL PROCEDIMENTO: Ing. Giulio Petrzelli

2.1.2 - PEDEMONTANA DELLE MARCHE
Secondo stralcio funzionale: Matelica Nord - Matelica sud/Castelraimondo nord
OPERE D'ARTE MAGGIORI: VIADOTTI E PONTI
Vialdotto Esino
Armatura elevazione pile
SCALA: 1:50
DATA: Agosto 2016

Codice Unico di Progetto (CUP): F12C03000050021 (Assegnato CIPE 23-12-2015)

Codice elaborato: [L][0][7][0][3][2][1][2][E][1][3][V][1][3][9][0][0][4][8][M][0][7][4]
Nome File: L0703212E13V0000TV01

REV.	DATA	DISCUSSIONE	Redatto	Controllato	Approvato
A	Agosto 2016	Emissione per progetto esecutivo	PROGIN	S. Lieto	A. Grimaldi
B					
C					