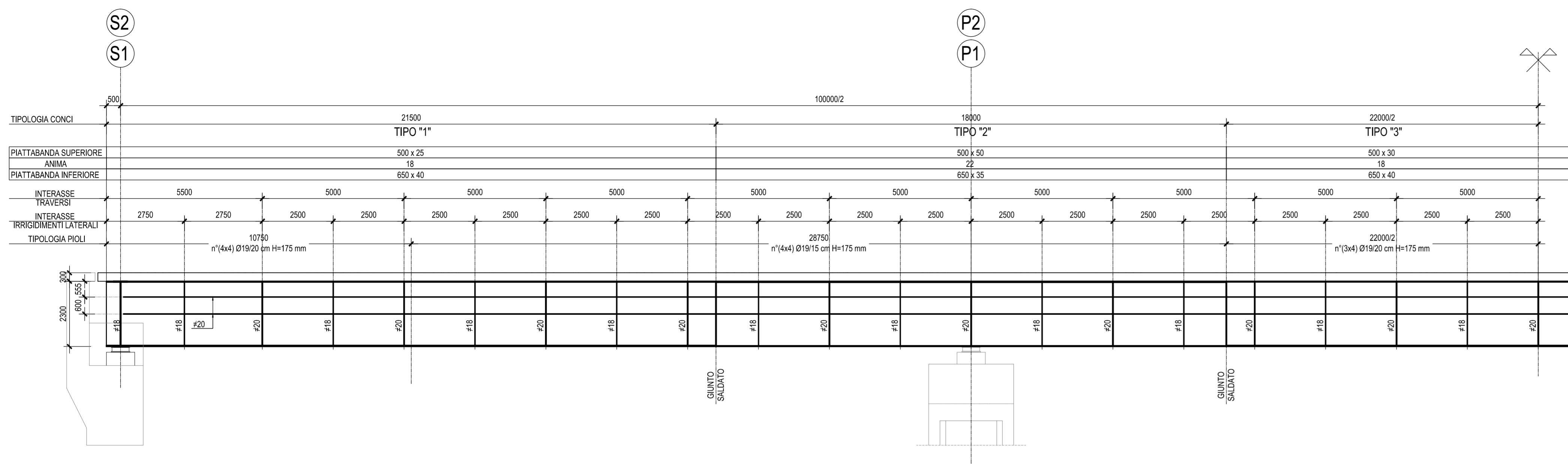
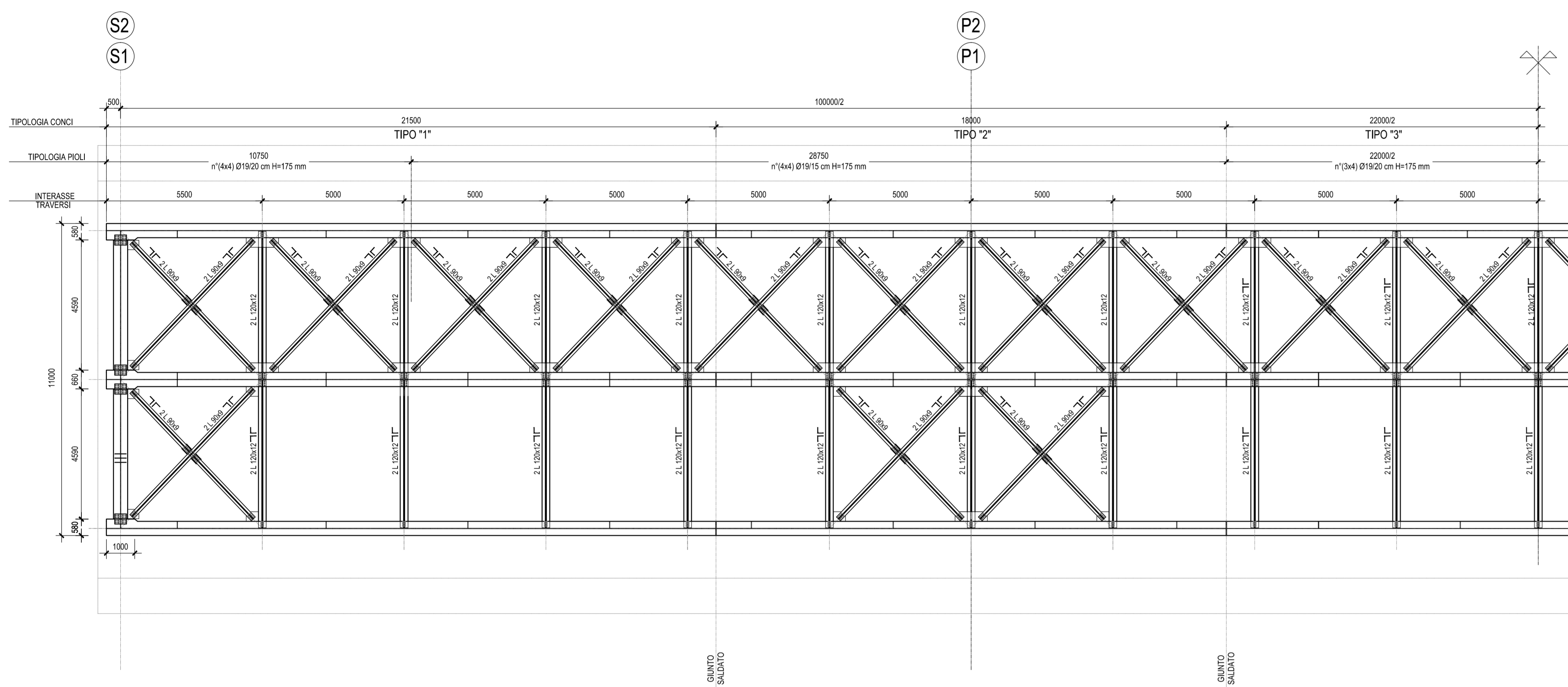


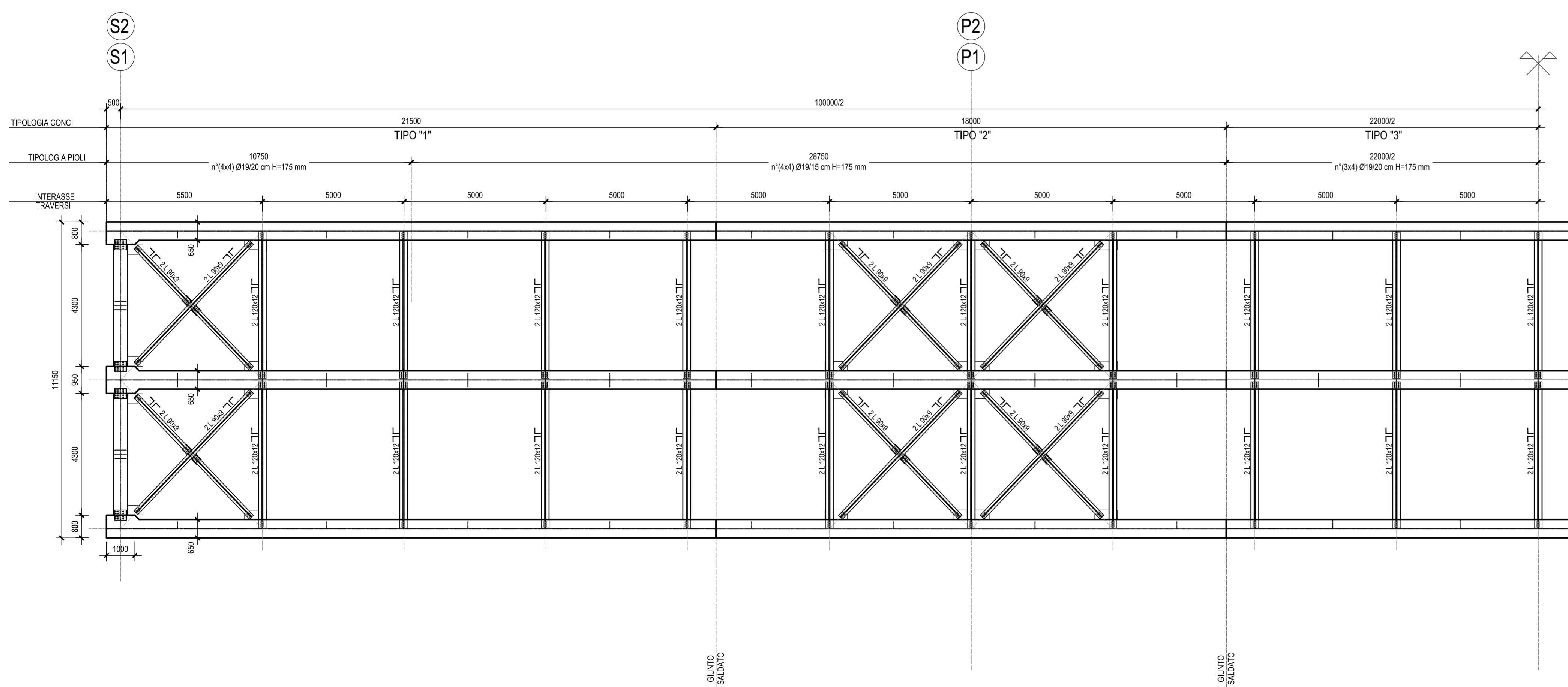
SEZIONE LONGITUDINALE TRAVE-Scala 1:100



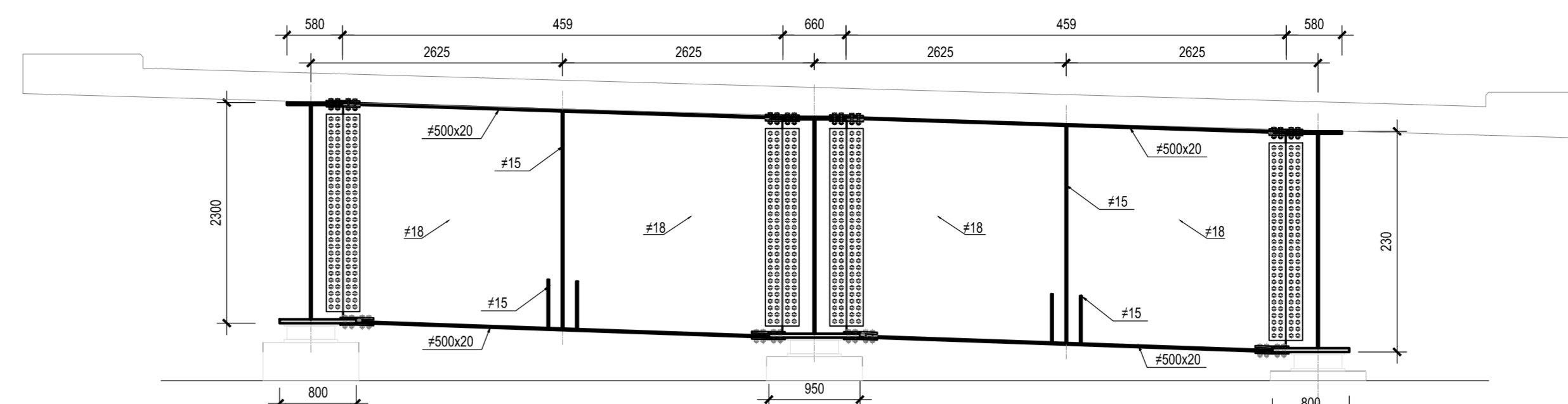
PIANTA PIATTI SUPERIORI -Scala 1:100



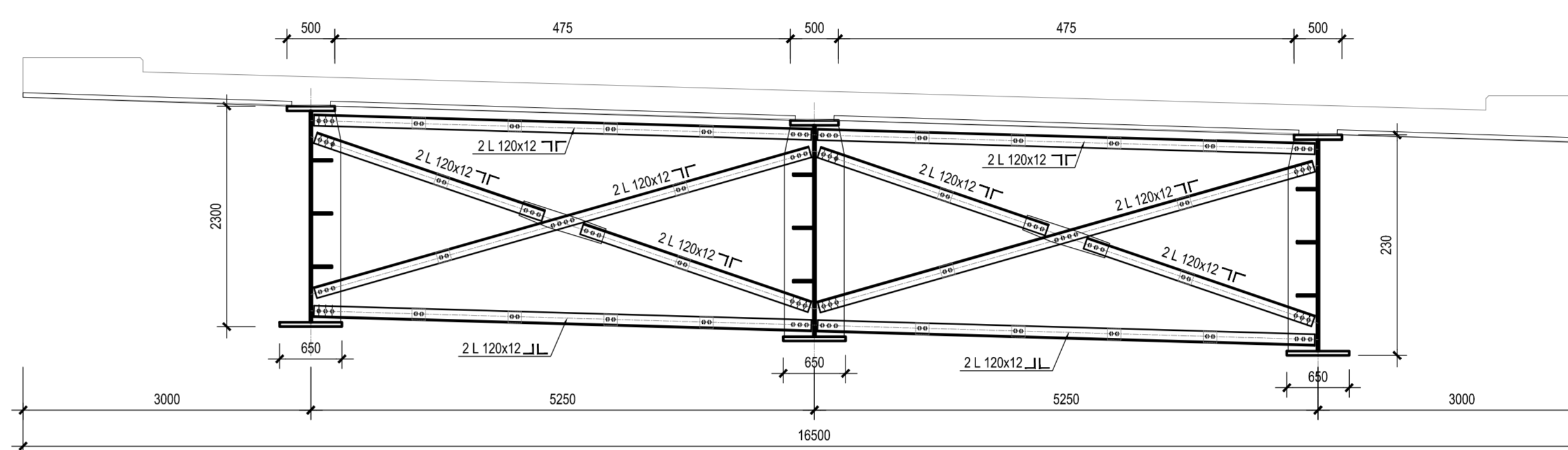
PIANTA PIATTI INFERIORI -Scala 1:100



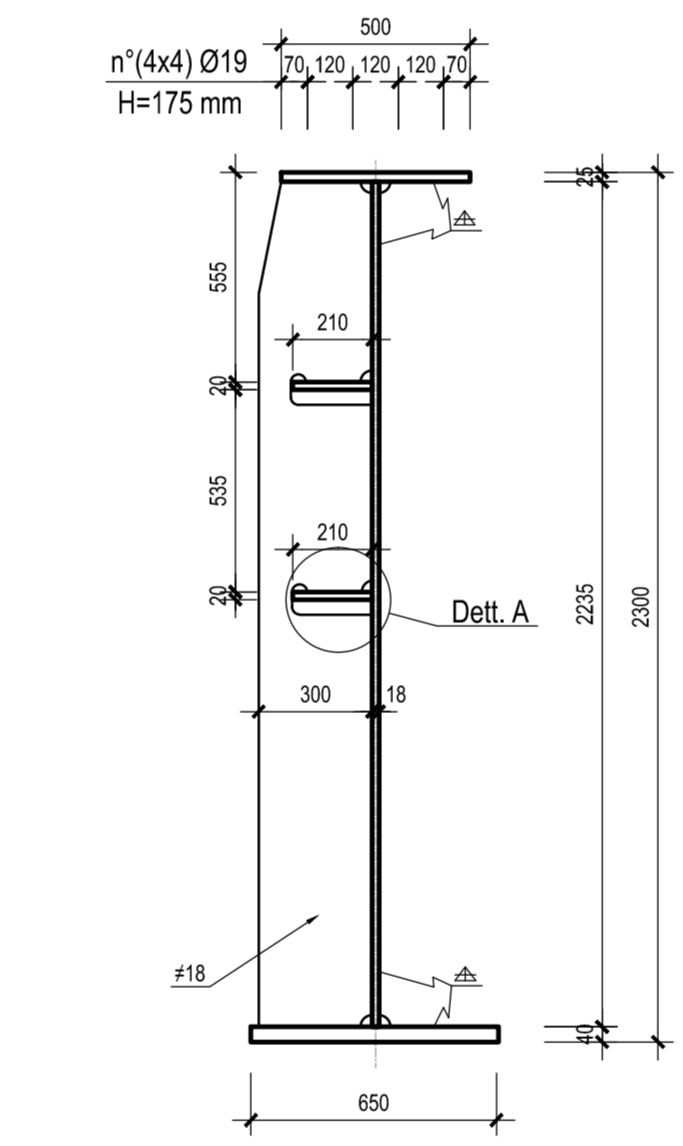
SEZIONE TRASVERSALE IN ASSE APPOGGIO -Scala 1:50



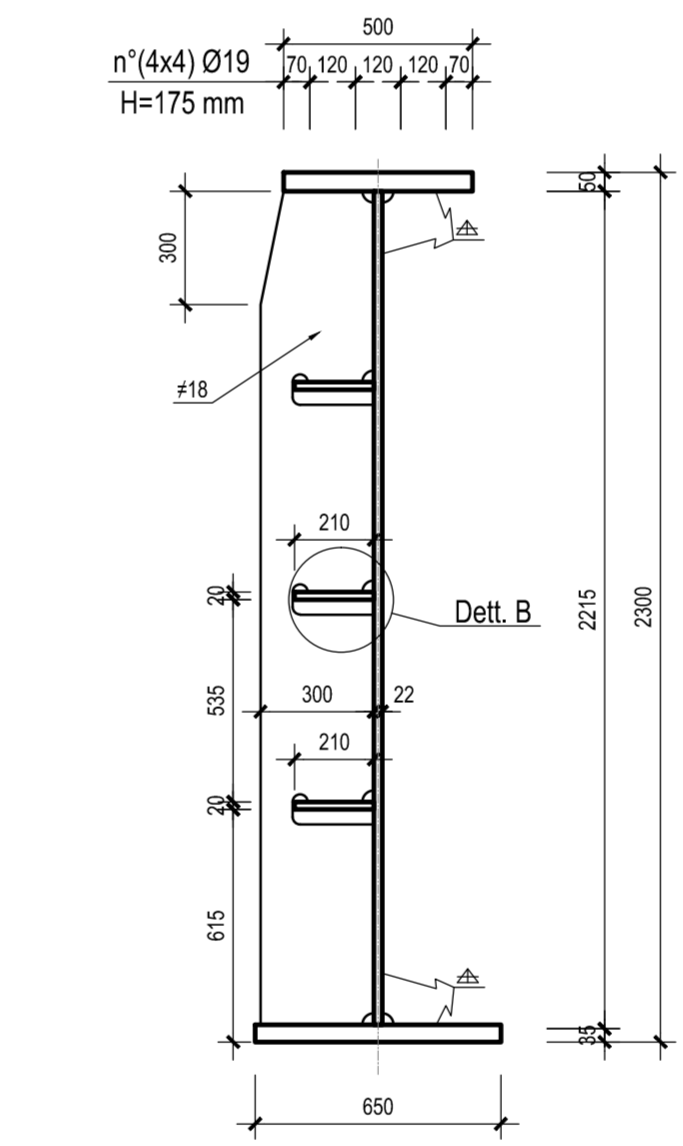
SEZIONE TRASVERSALE CORRENTE -Scala 1:50



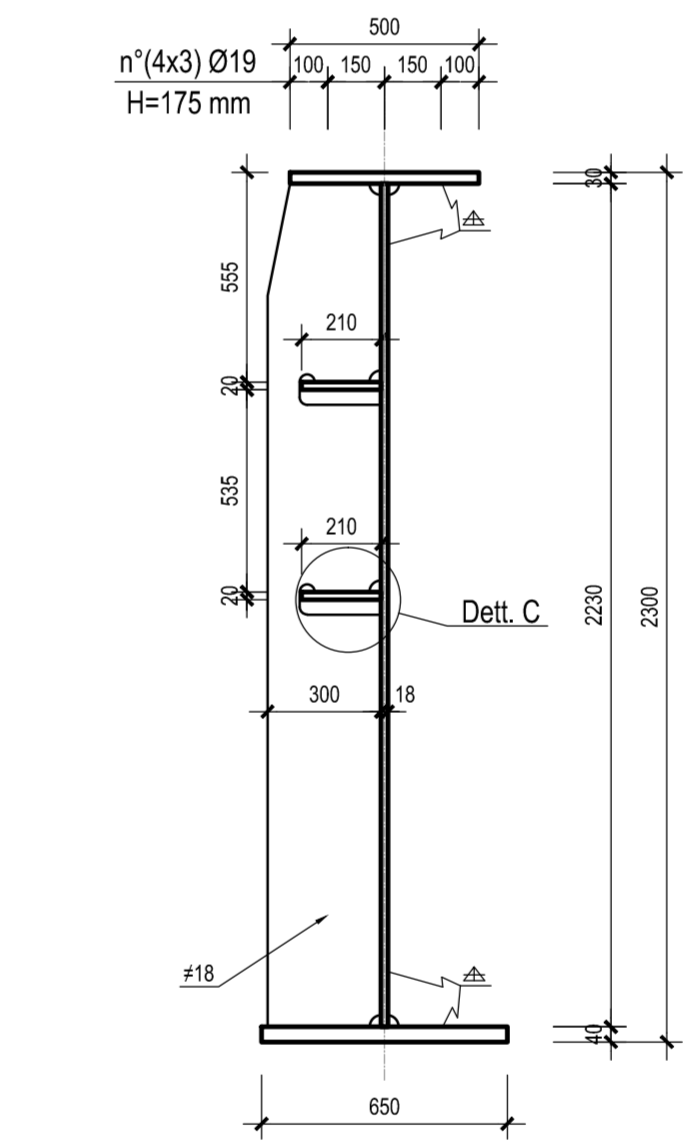
SEZIONE CONCIO 1 -Scala 1:20



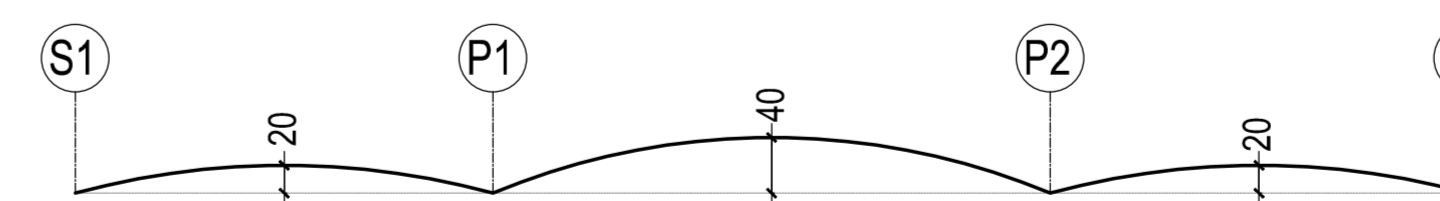
SEZIONE CONCIO 2 -Scala 1:20



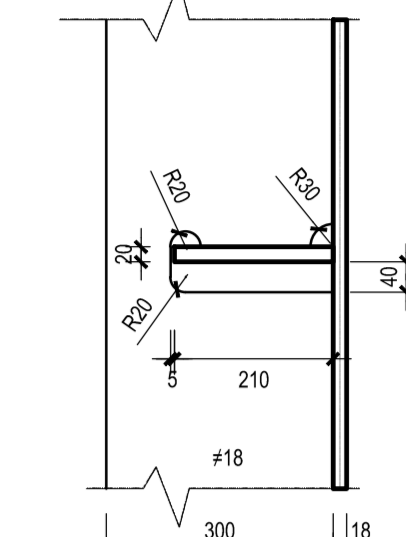
SEZIONE CONCIO 3 -Scala 1:20



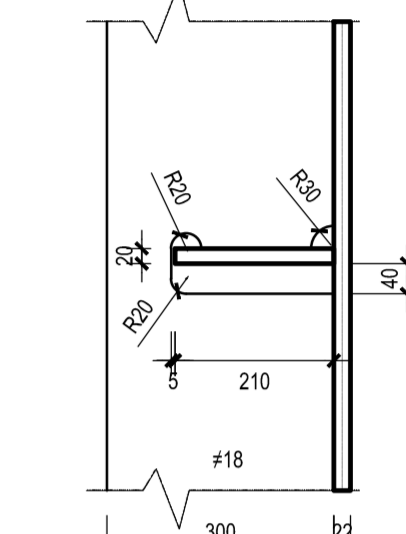
SCHEMA CONTROMONTA - MISURE IN MM



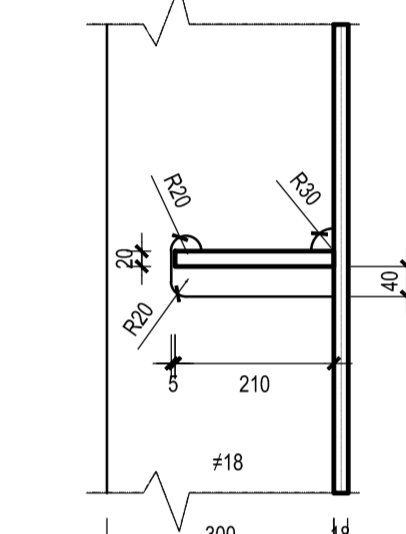
DETTAGLIO A -Scala 1:10



DETTAGLIO B -Scala 1:10



DETTAGLIO C -Scala 1:10



N.B.: PER LA TABELLA MATERIALI FARE RIFERIMENTO ALL'ELABORATO: L0703212E13W0000T01

NOTA 1:TUTTE LE GIUNZIONI DEGLI ELEMENTI DIAGONALI, DEI TRAVERSI E DEI CONTROVENTI, SONO AD ATTRITO IL SERRAGGIO DEI BULLONI DEVE AVVENIRE CON PROCEDURA CONTROLLATA-SFORZO DI PRECARICO E COPPIA DI SERRAGGIO DEFINITI SECONDI LA CIRCOLARE 02/02/2009.

NOTA 2:LE GIUNZIONI DOVRANNO ESSERE SABBATE IN ACCORDO AL PUNTO 4.2.8.1 DEL D.M. 14/01/2008.



**ASSE VIARIO MARCHE-UMBRIA  
E QUADRILATERO DI PENETRAZIONE INTERNA  
MAXI LOTTO 2**

LAVORI DI COMPLETAMENTO DELLA DIRETTRICE PERUGIA ANCONA:  
SS. 318 DI "VALFABBRICA", TRATTO PIANELLO-VALFABBRICA  
SS. 76 "VAL DESINO", TRATTO FOSSATO VICO - CANCELLE ALBACINA - SERRA SAN QUIRICO  
"PEDEMONTANA DELLE MARCHE", TRATTO FABRIANO-MUCCIA-SFERCIA.

**PROGETTO ESECUTIVO**

**CONTRAENTE GENERALE:** DIRPA 2 s.c.a.r.l. **Il responsabile del Contraente Generale:** Ing. Federico Montanari **Il responsabile Integratori delle Prestazioni Specialistiche:** Ing. Salvatore Lieto

**PROGETTAZIONE:** Associazione Temporanea di Imprese  
Mandatari: **PROGIN**, **LOMBARDI SA**, **LOMBARDI-REICO**, **SGAI s.r.l.**  
INGEGNERI CONSULENTI

RESPONSABILE DELLA PROGETTAZIONE PER L.A.T.: Prof. Ing. Antonio Grimaldi  
INGEGNERE  
COORDINATORE DELLA SICUREZZA IN FASE DI PROGETTAZIONE: Ing. Michele Curiale  
INGEGNERE  
IL RESPONSABILE DEL PROCEDIMENTO: Ing. Ginfio Petrizelli

**2.1.2 - PEDEMONTANA DELLE MARCHE**  
Secondo stralcio funzionale: Matelica Nord - Matelica sud/Castelraimondo nord  
**OPERE D'ARTE MAGGIORI: VIADOTTI E PONTI**  
Vindotto Esimo  
Impalzato in acciaio-claccstruzzo L=100,00 m (30+40+30).Carpenteria

Codice Unico di Progetto (CUP): F12C0300050021 (Assegnato CIPE 23-12-2015)

Codice elaborato: [L][0][7][0][3][2][1][2][E][1][3][V][1][3][9][0][0][C][1][P][0][1][C]

REV.	DATA	DESCRIZIONE	Redatto	Controllato	Approvato
A	Agosto 2016	Emissione per progetto esecutivo	PROGIN	M. Perrino	S. Lieto
B	Novembre 2016	Emissione a seguito nota ANAS CDG-01/12269	PROGIN	M. Perrino	S. Lieto
C	Maggio 2017	Emissione a seguito validazione RINA	PROGIN	A. Cuzzolani	S. Lieto