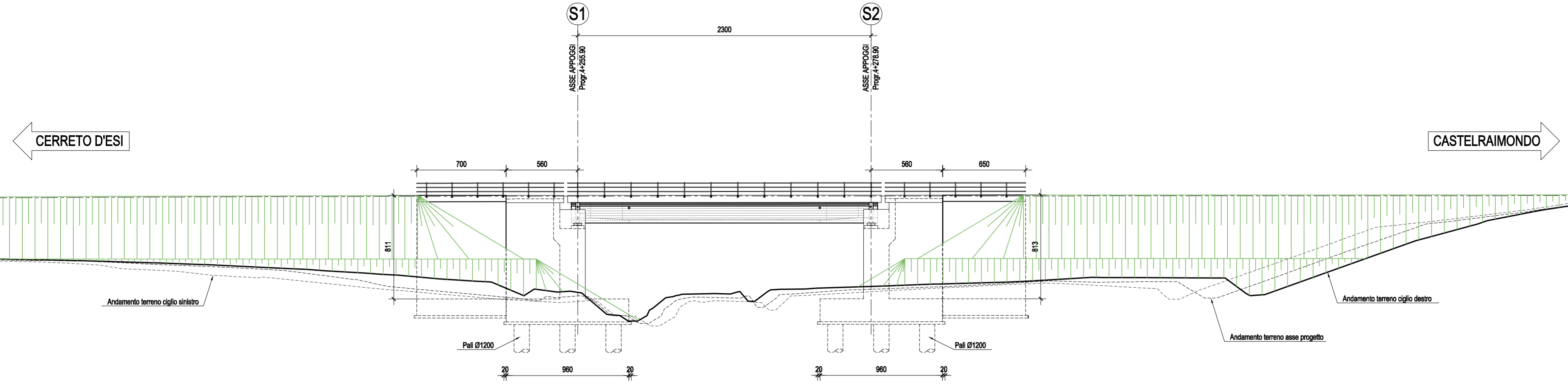
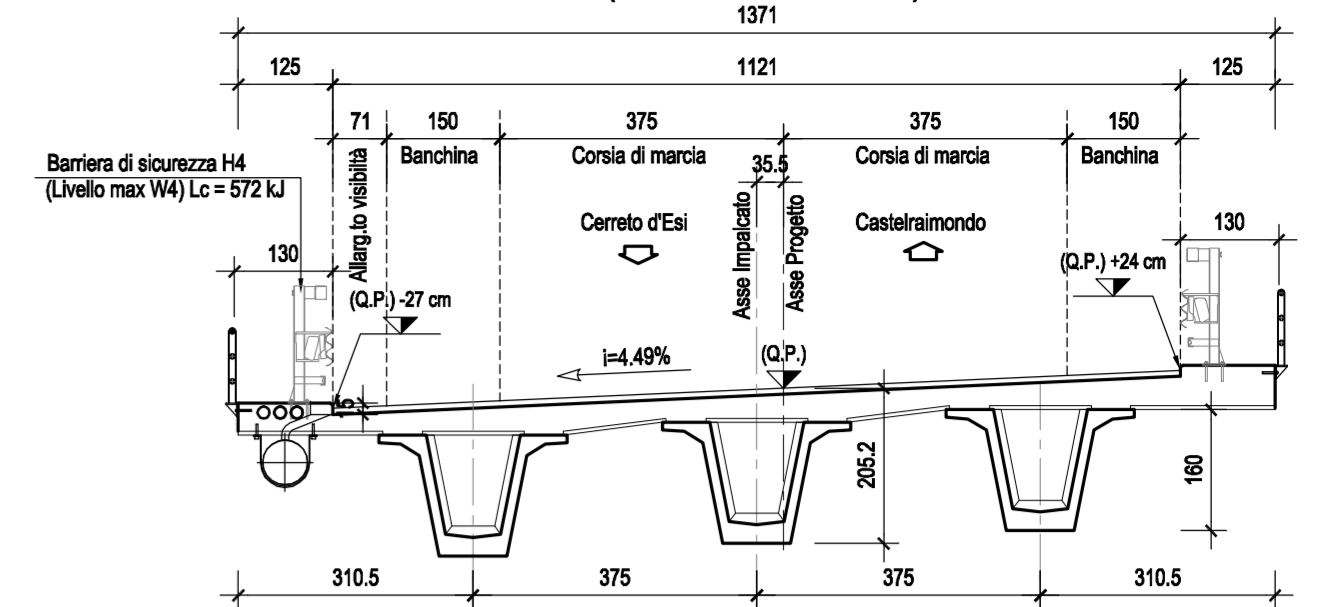


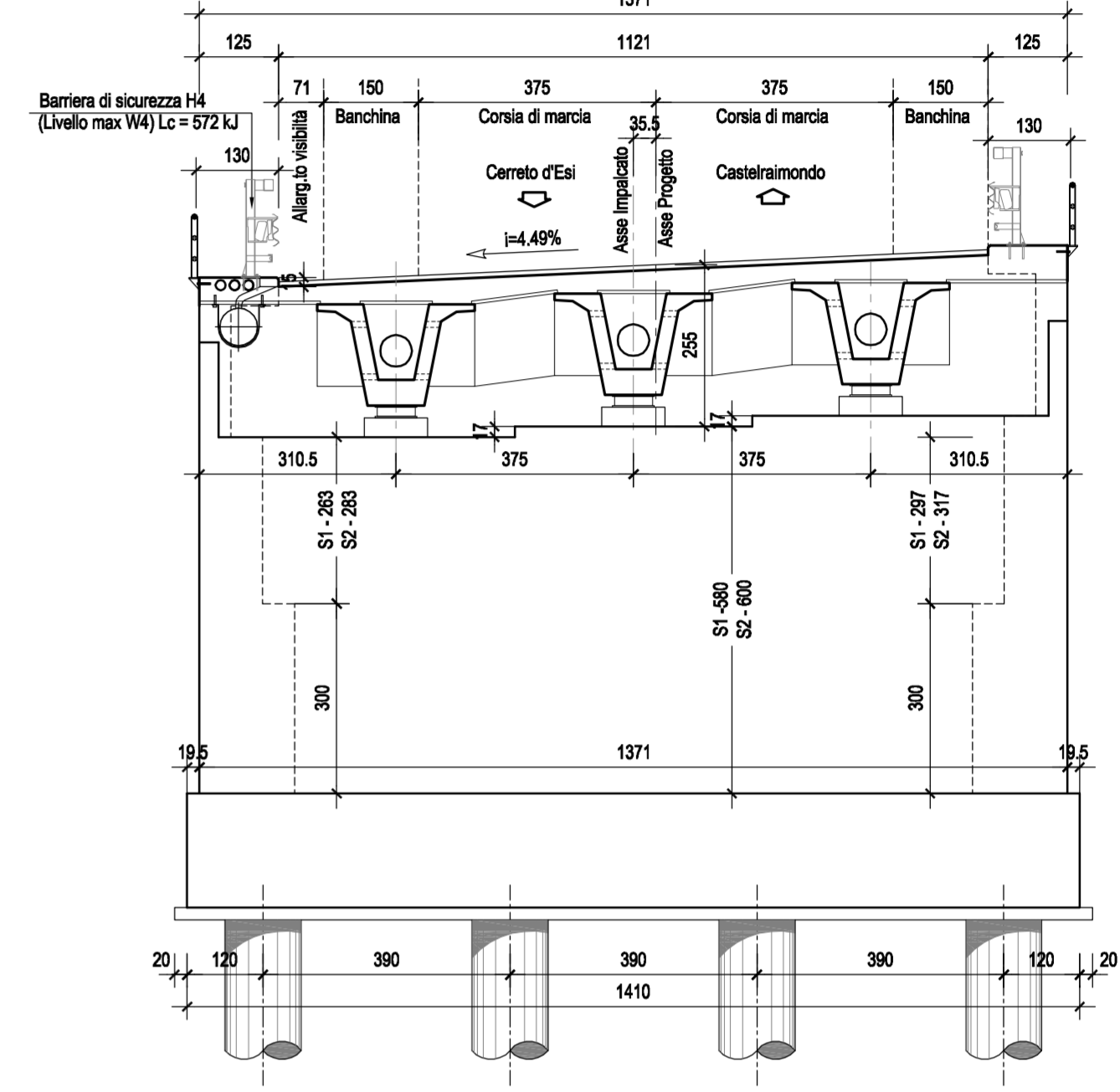
PROSPETTO-Scala 1:200



SEZIONE TRASVERSALE-Scala 1:100
(IN ASSE IMPALCATO)

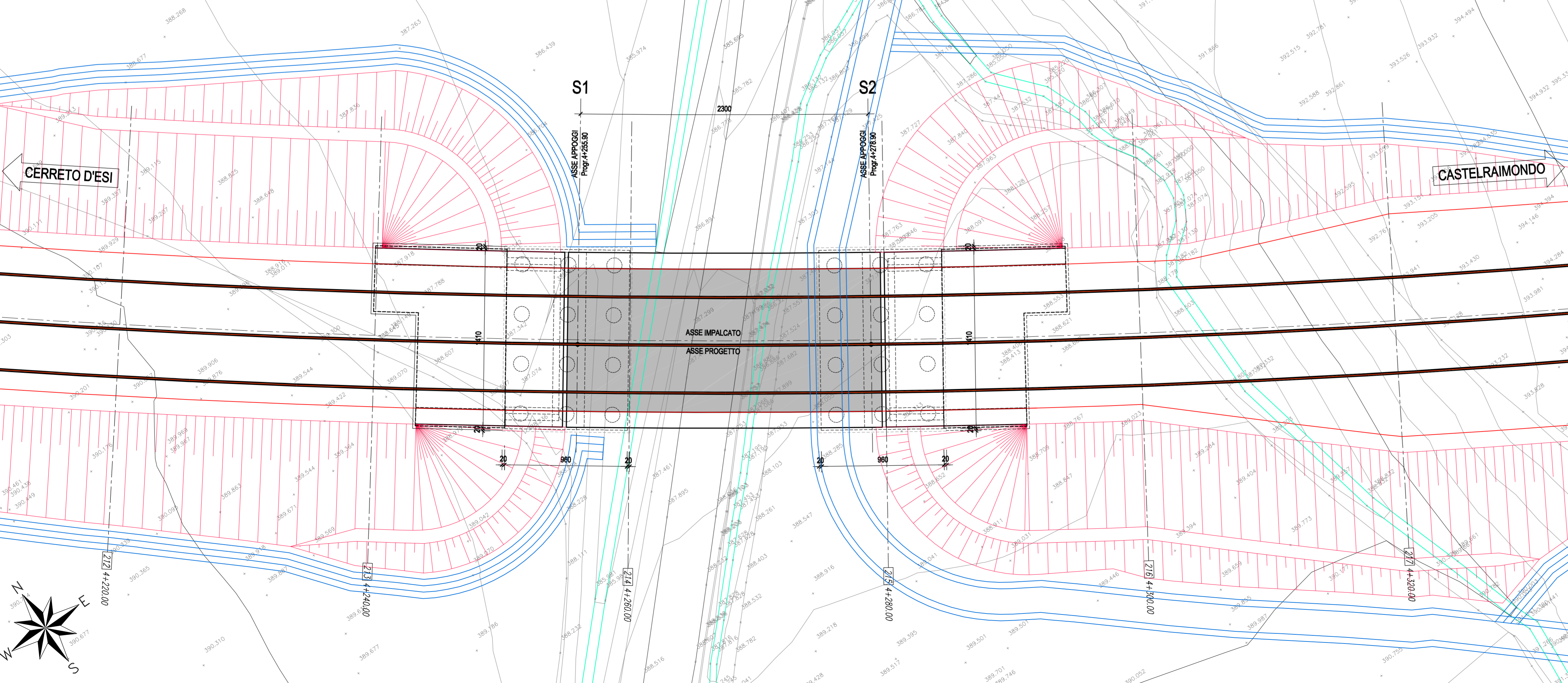


SEZIONE TRASVERSALE-Scala 1:100
(IN CORRISPONDENZA DELLE SPALLE)



N.B.: PER LA TABELLA MATERIALI FARE RIFERIMENTO ALL'ELABORATO: L0703212E13VI0000TVI01

PIANTA IMPALCATO-Scala 1:200



**ASSE VIARIO MARCHE-UMBRIA
E QUADRILATERO DI PENETRAZIONE INTERNA
MAXI LOTTO 2**

LAVORI DI COMPLETAMENTO DELLA DIRETTRICE PERUGIA ANCONA:
SS. 318 DI "VALFABBRICA", TRATTO PIANELLO - VALFABBRICA
SS. 76 "VAL D'ESINO", TRATTI FOSSATO VICO - CANCELLI E ALBACINA - SERRA SAN QUIRICO
"PEDEMONTANA DELLE MARCHE", TRATTO FABRIANO-MUCCIA-SFERCIA.

PROGETTO ESECUTIVO

CONTRAENTE GENERALE: DIRPA 2 s.c.a.r.l.	Il responsabile del Contraente Generale: Ing. Federico Montanari	Il responsabile Integrazioni delle Prestazioni Specialistiche: Ing. Salvatore Lieto
---	--	---

PROGETTAZIONE: Associazione Temporanea di Imprese	Mandatari:	Mandanti:
PROGIN	LOMBARDI SA INGEGNERI CONSULENTI	LOMBARDI-REICO INGEGNERIA S.R.L.
		SGAI s.r.l. di E. Foriant & C. Studio di Ingegneria e Geologia Applicata

RESPONSABILE DELLA PROGETTAZIONE PER L'ATL: Prof. Ing. Antonio Grimaldi			
GEOLOGO: Dot. Geol. Fabrizio Pontoni			
COORDINATORE DELLA SICUREZZA IN FASE DI PROGETTAZIONE: Ing. Michele Curiale			
IL RESPONSABILE DEL PROCEDIMENTO: Ing. Giulio Petrizzelli			

2.1.2 - PEDEMONTANA DELLE MARCHE Secondo stralcio funzionale: Matelica Nord - Matelica sud/Castelraimondo nord	SCALA: 1:200-1:100
OPERE D'ARTE MAGGIORI: VIADOTTI E PONTI Ponte Fratte Pianta impalcato, Prospetto e Sezione Trasversale	DATA: Febbraio 2017

Codice Unico di Progetto (CUP): F12C03000050021 (Assegnato CIPE 23-12-2015)
Codice elaborato: L0703212E13VI04400TVI02C
<small>Nome File: L0703212E13VI04400TVI02C</small>

REV.	DATA	DESCRIZIONE	Redatto	Controllato	Approvato
A	Agosto 2016	Emissione per progetto esecutivo	PROGIN M. Perrino	S. Lieto	A. Grimaldi
B	Novembre 2016	Emissione a seguito nota ANAS CDG-0112269	PROGIN M. Perrino	S. Lieto	A. Grimaldi
C	Febbraio 2017	Emissione per congruenza generale	PROGIN R. Allegretti	S. Lieto	A. Grimaldi