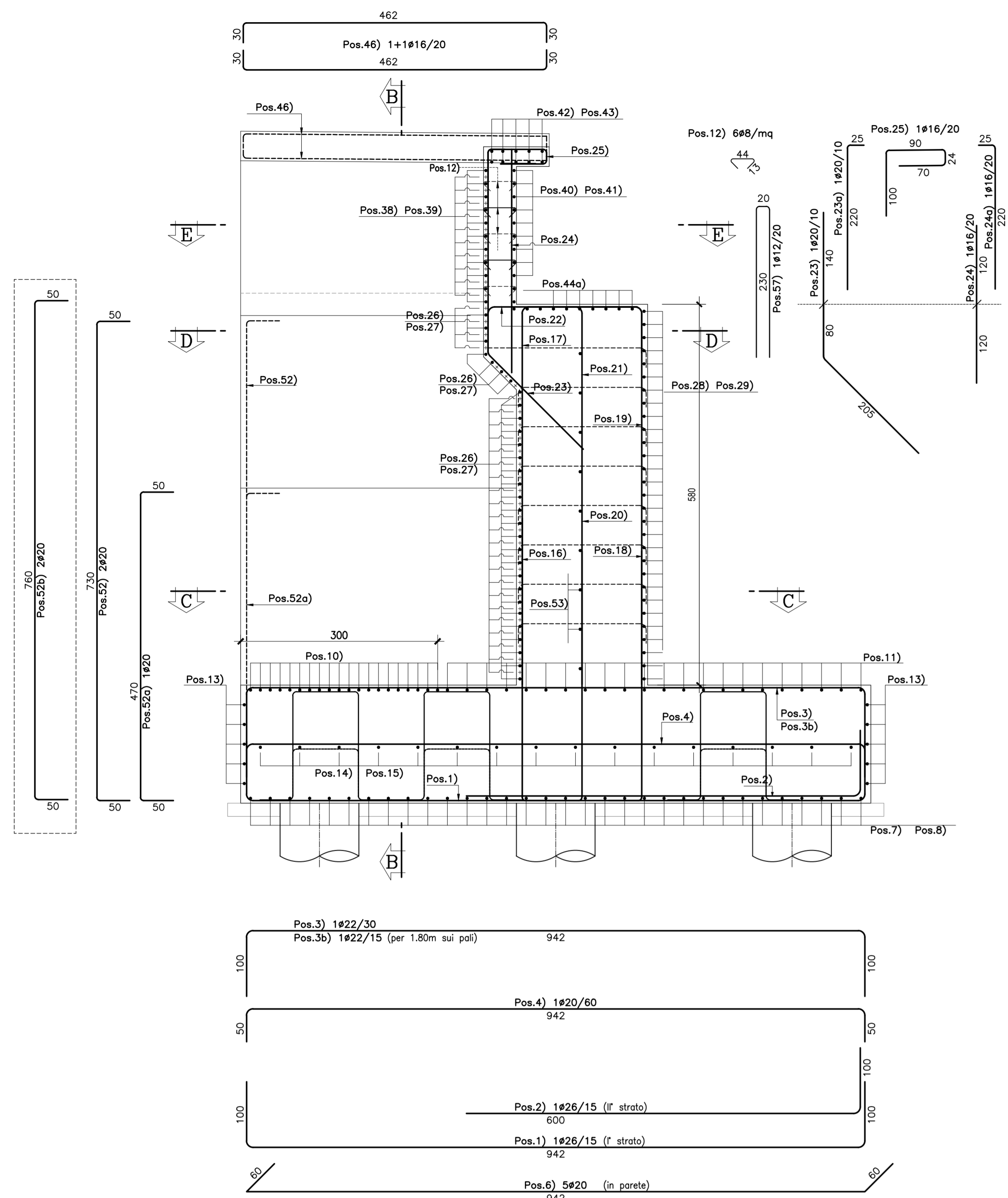
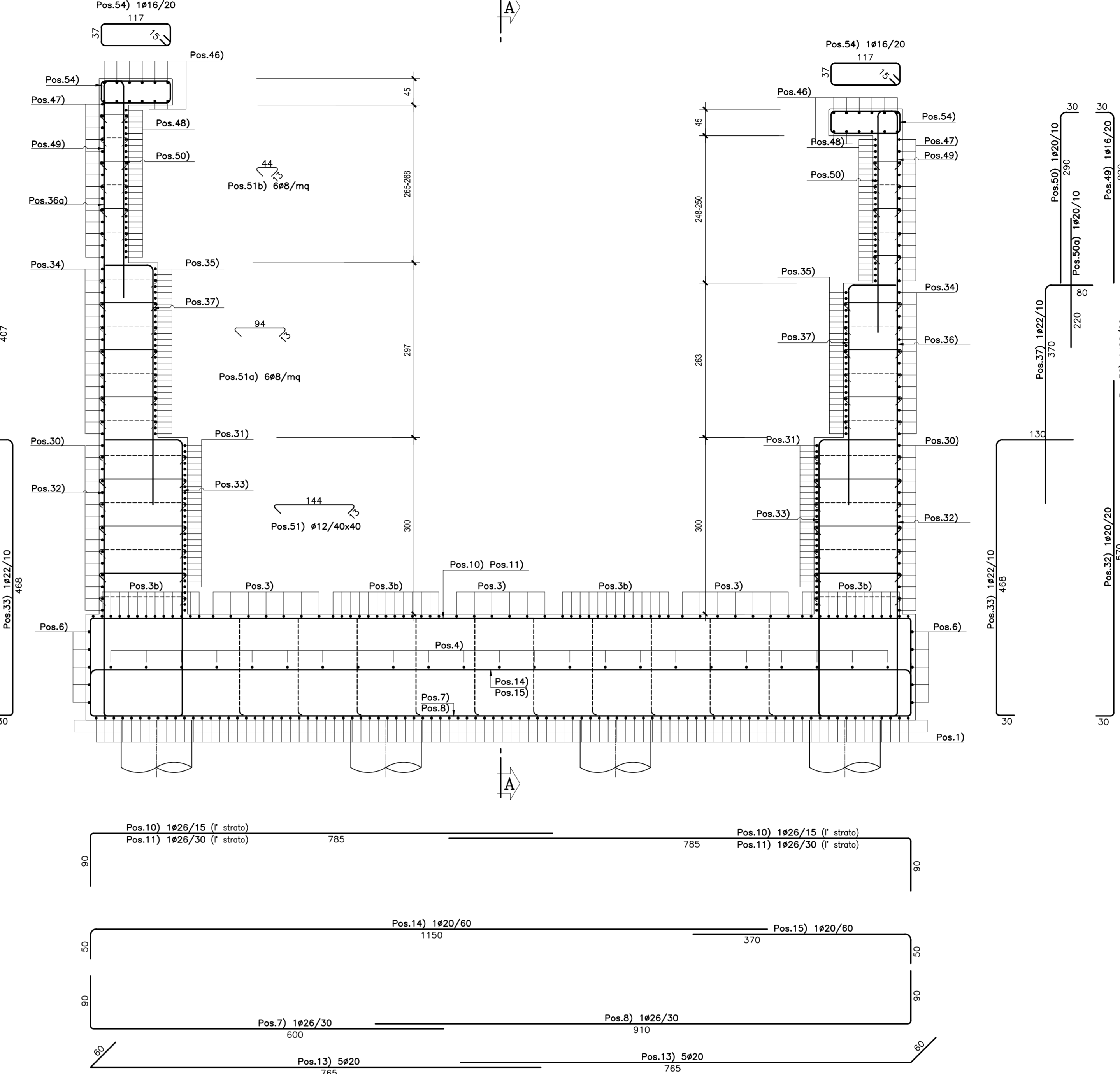


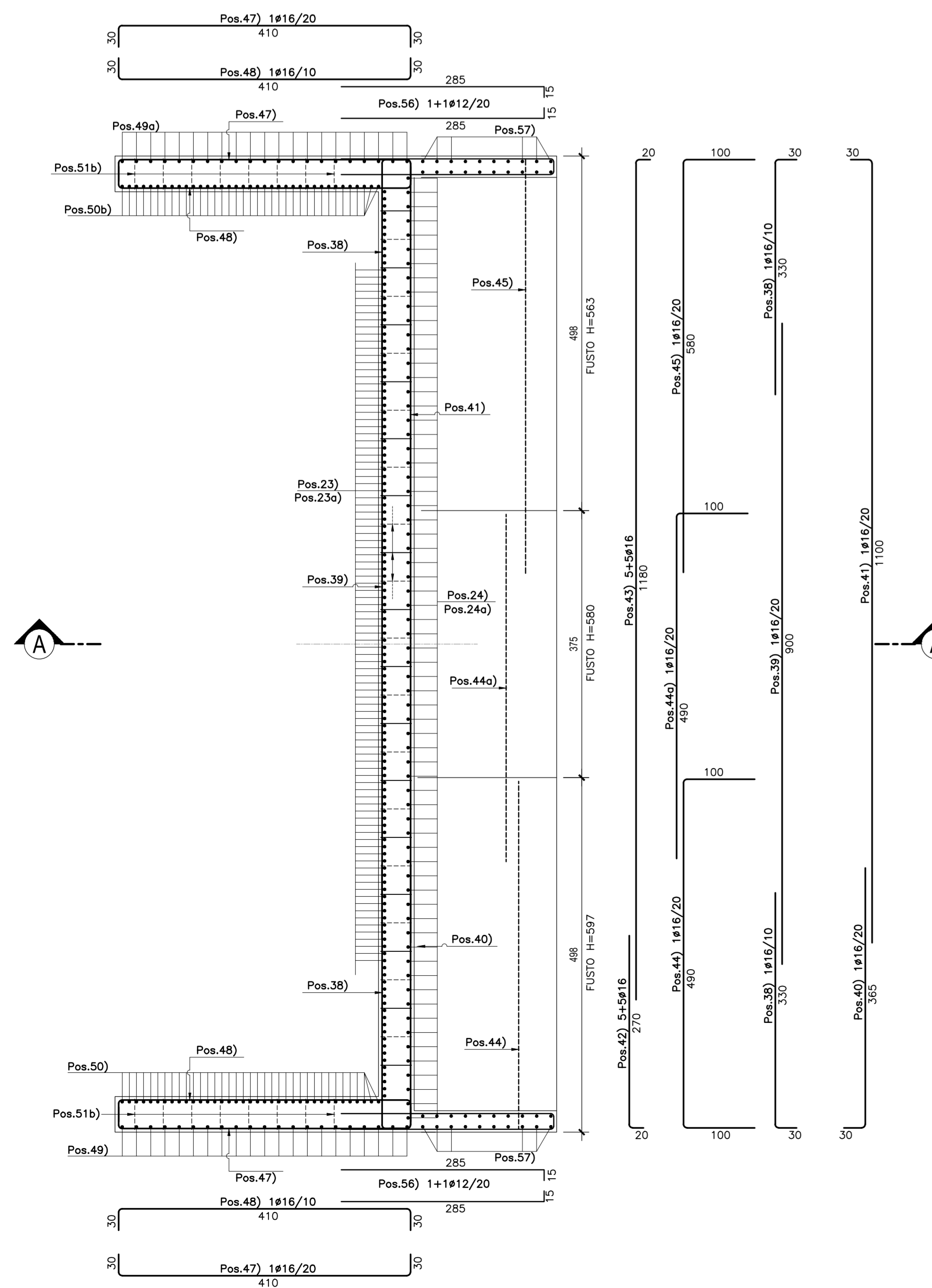
SEZIONE A-A Scala 1:50



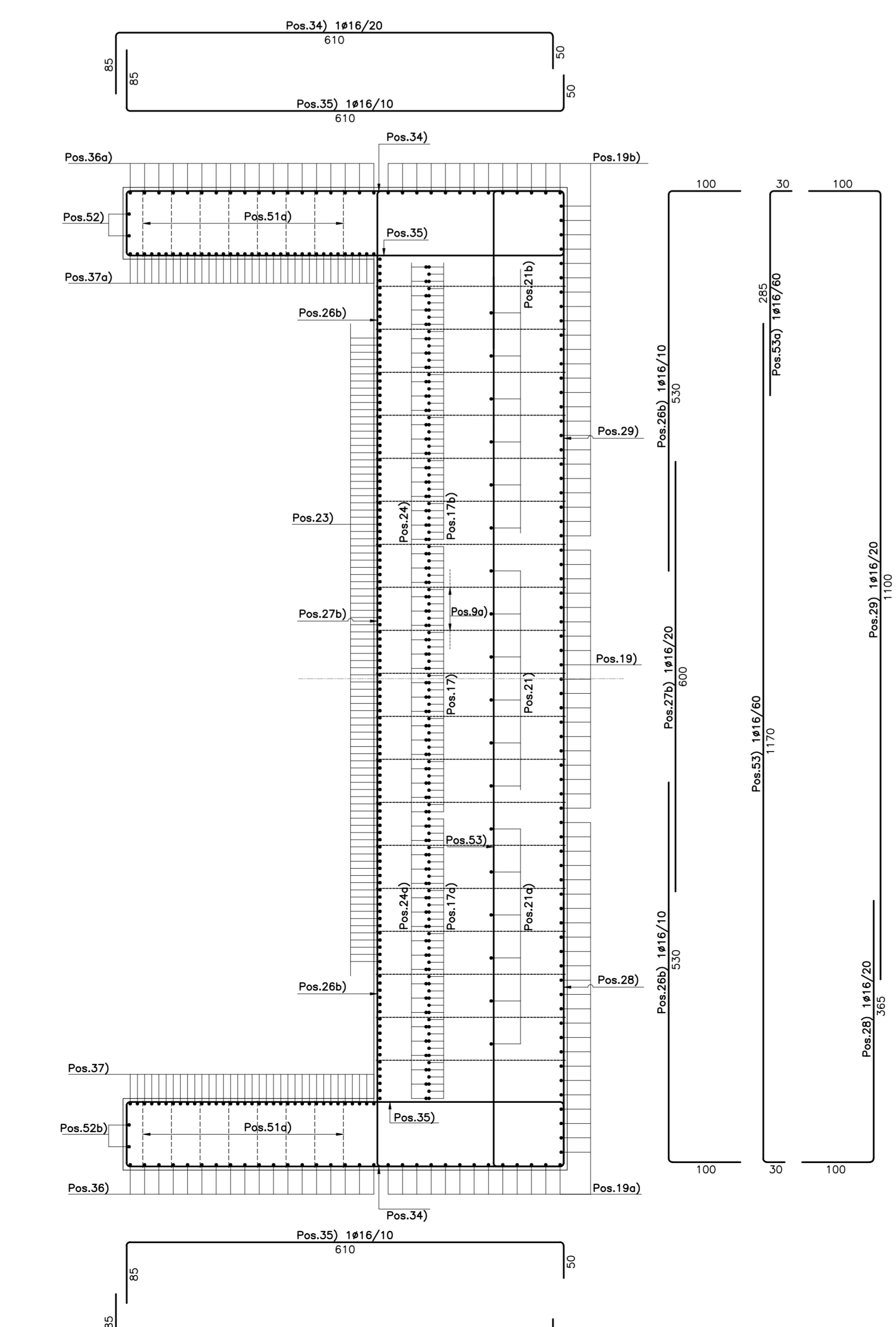
SEZIONE B-B Scala 1:50



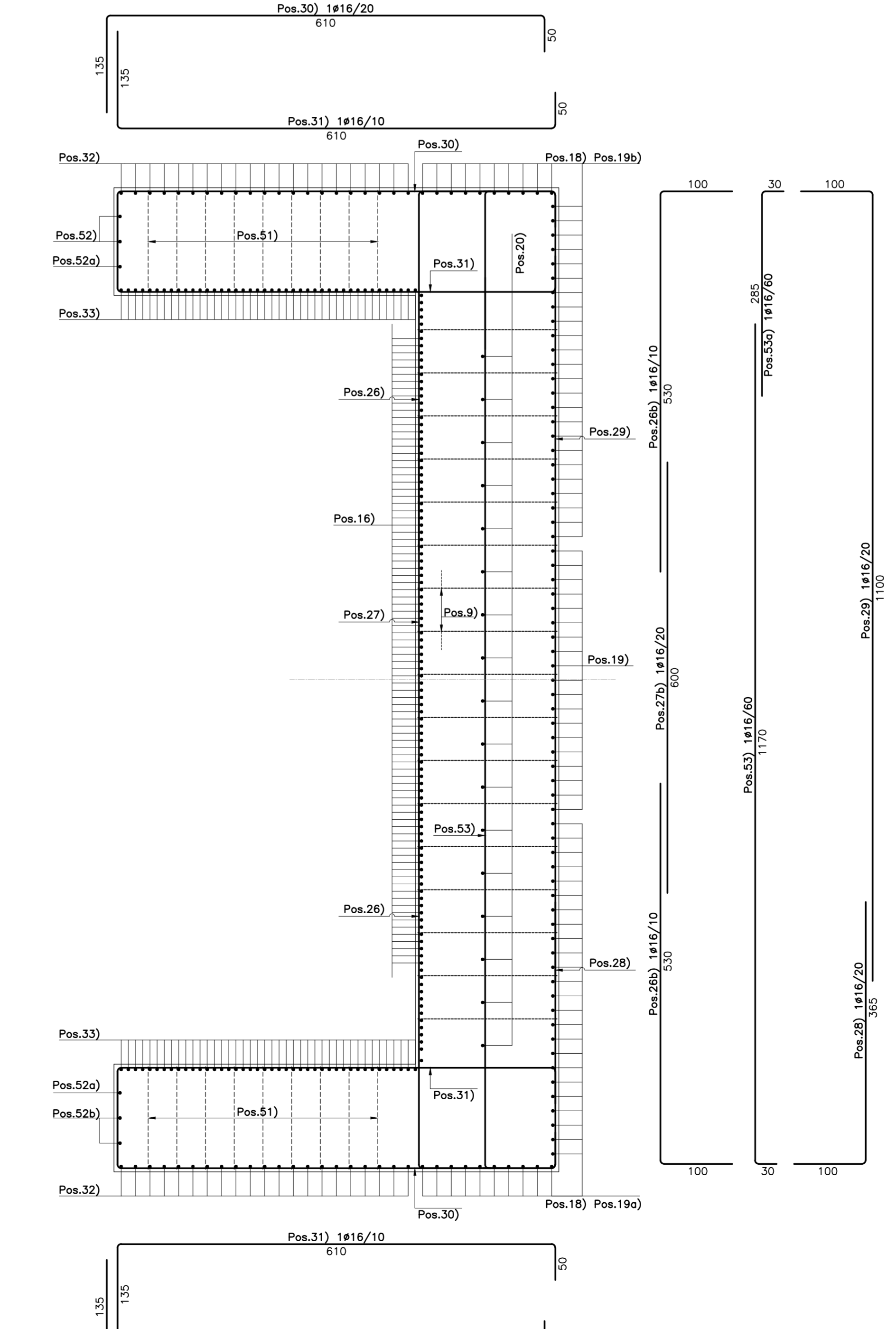
SEZIONE E-E Scala 1:50



SEZIONE D-D Scala 1:50



SEZIONE C-C Scala 1:50



N.B.: PER LA TABELLA MATERIALI FARE RIFERIMENTO ALL'ELABORATO: L0703212E13W00001V01

**QUADRILATERO**  
Marche Umbria S.p.A.

**ASSE VIARIO MARCHE-UMBRIA  
E QUADRILATERO DI PENETRAZIONE INTERNA  
MAXI LOTTO 2**

LAVORI DI COMPLETAMENTO DELLA DIRETTRICE PERUGIA ANCONA:  
SS. 518 DI "VALFABRICA", TRATTO PIANELLO-VALFABRICA  
SS. 76 "VAL DESINO", TRATTO FOSSATO VICO - CANCELLI ALBACINA - SERRA SAN QUIRICO  
"PEDEMONTANA DELLE MARCHE", TRATTO FABRIANO-MUCCIA-SFERCIA.

**PROGETTO ESECUTIVO**

CONTRAENTE GENERALE: **DIRPA 2** s.c.a.r.l.  
Il responsabile del Contratto Generale: Ing. Federico Montanari  
Il responsabile Integratori delle Proiezioni Specialistiche: Ing. Salvatore Lieto

PROGETTAZIONE: Associazione Temporanea di Imprese  
Mandatari: **PROGIN**, **LOMBARDI SA**, **LOMBARDI-REICO**, **SGAI s.r.l.**  
INGEGNERI CONSULENTI

RESPONSABILE DELLA PROGETTAZIONE PER L.A.T.: Prof. Ing. Antonio Grimaldi  
GEOLOGO: Dott. Geol. Fabrizio Pontoni  
COORDINATORE DELLA SICUREZZA IN FASE DI PROGETTAZIONE: Ing. Michele Curiale

IL RESPONSABILE DEL PROCEDIMENTO: Ing. Giulio Pettrizzelli

2.1.2 - PEDEMONTANA DELLE MARCHE  
Secondo stralcio funzionale: Matelica Nord - Matelica sud/Castelraimondo nord  
OPERE D'ARTE MAGGIORI: VIADOTTI E PONTI  
Ponte Frazz. Armatura spalla S1

SCALA: 1:50  
DATA: Maggio 2017

Codice Unico di Progetto (CUP): F12C03000050021 (Assegnato CUP: 23-12-2015)

Codice elaborato: [07] [03] [21] [2] [E] [13] [V] [14] [4] [0] [0] [A] [1] [0] [2] [0]

REV.	DATA	DESCRIZIONE	Redatto	Consulato	Approvato
B	Novembre 2016	Emissione a seguito nota ANAS CDG 0112299	PROGIN	M. Perrino	A. Grimaldi
C	Febbraio 2017	Emissione per congruenza generale	PROGIN	M. Perrino	S. Lieto
D	Maggio 2017	Emissione a seguito validazione RINA	PROGIN	A. Carozzino	S. Lieto