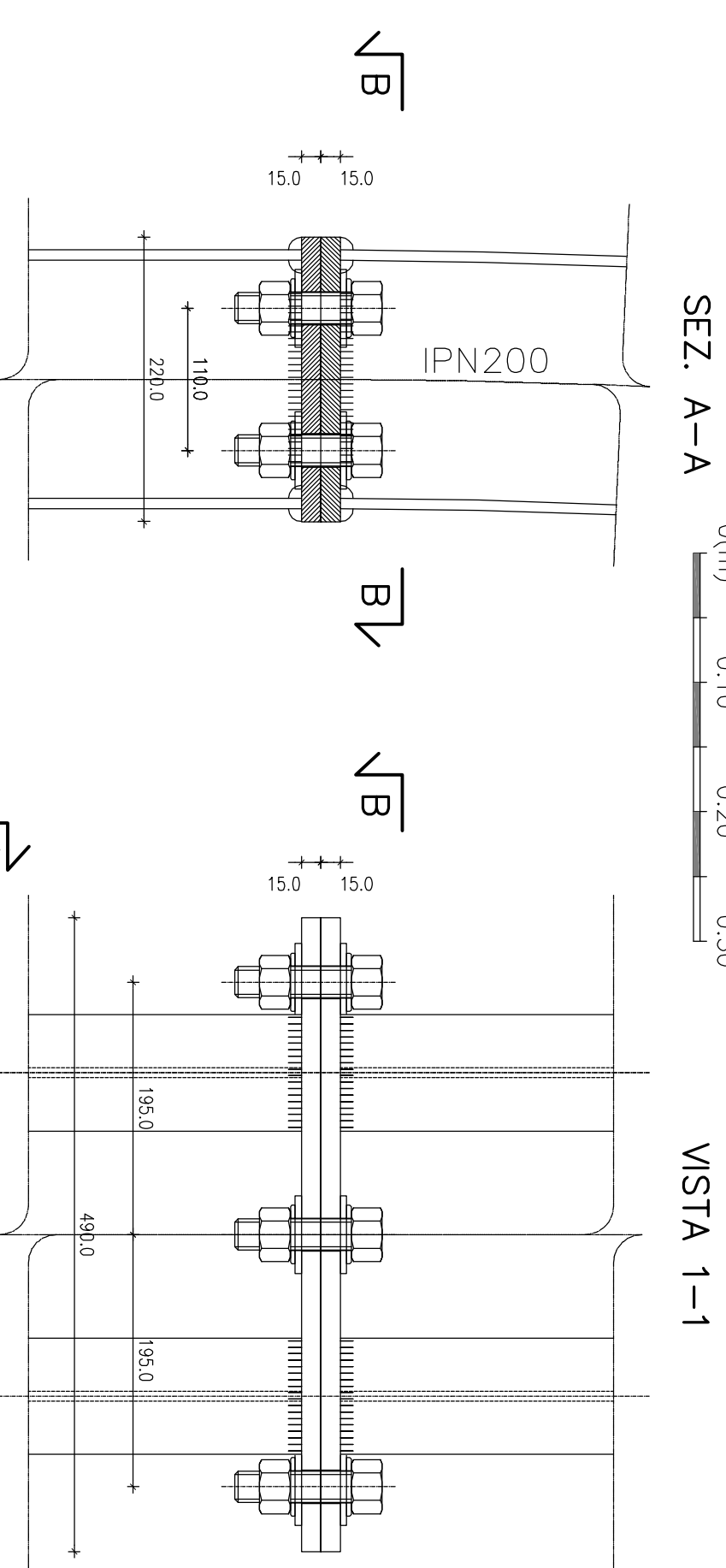
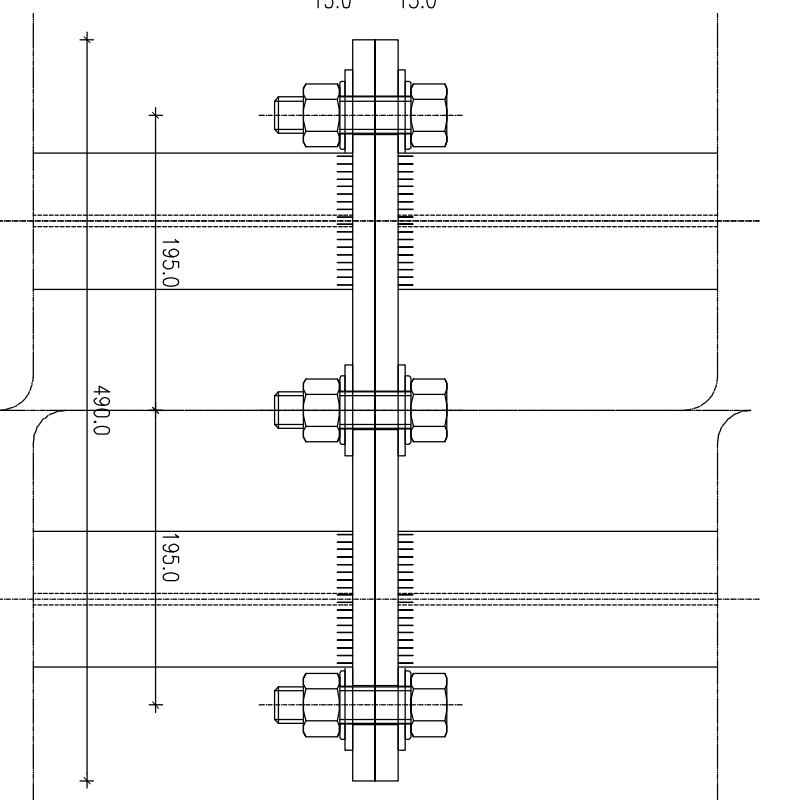


**PARTICOLARE 2**

Scala 1:5  
0(m) 0,10 0,20 0,30

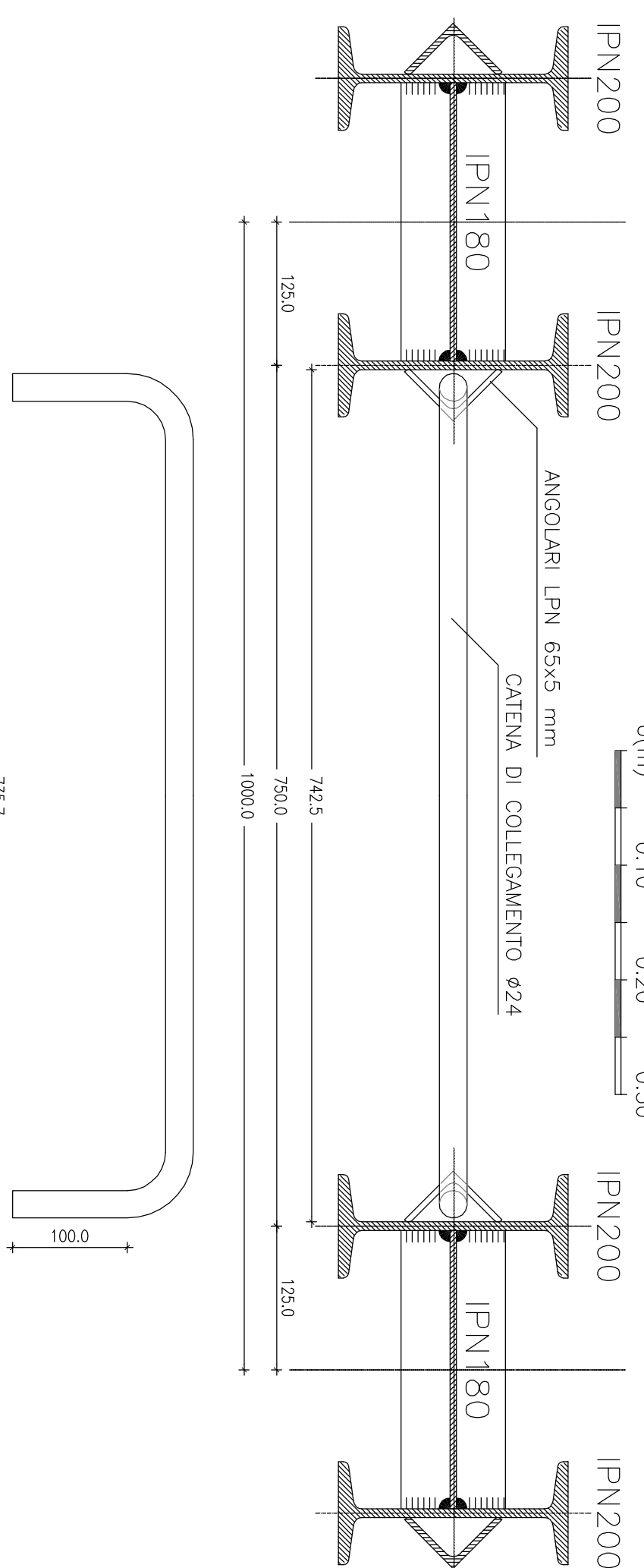


**VISTA 1-1**



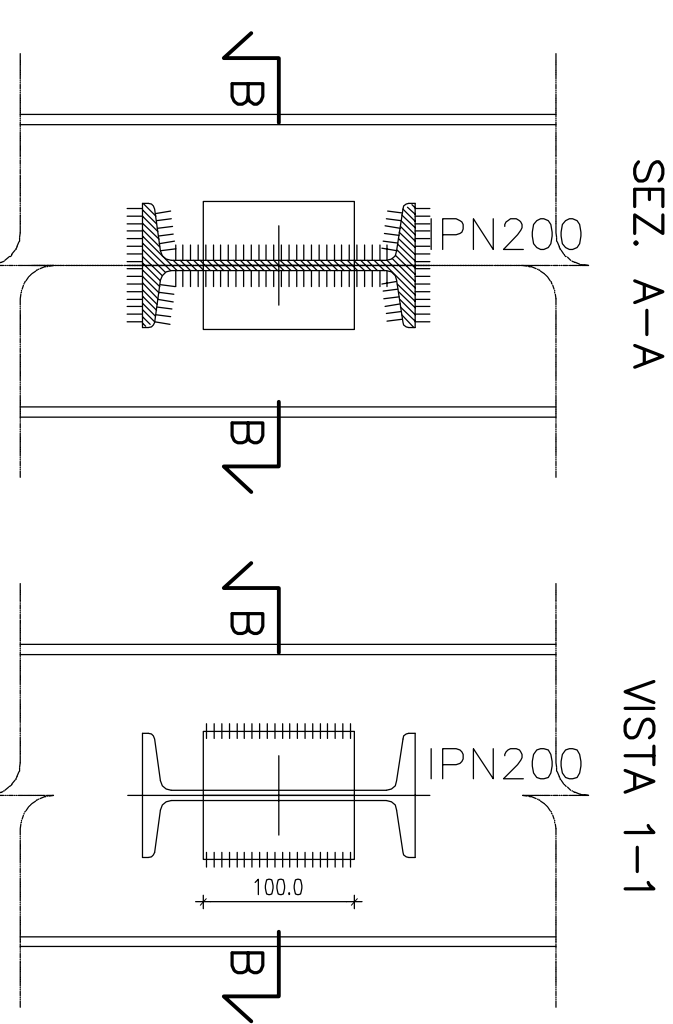
**UNIONE CENTINE**

Scala 1:5  
0(m) 0,10 0,20 0,30

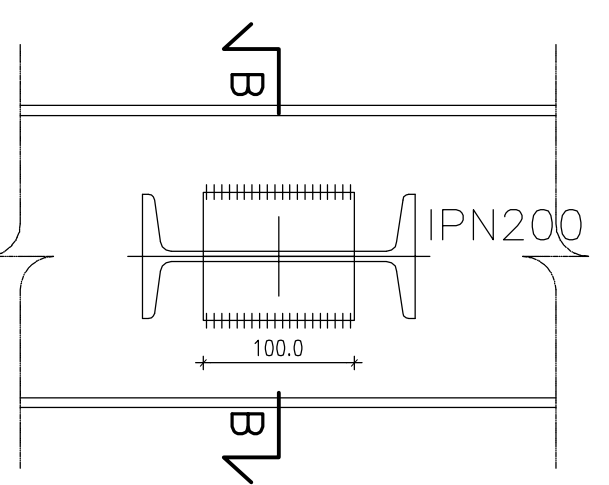


**PARTICOLARE 1**

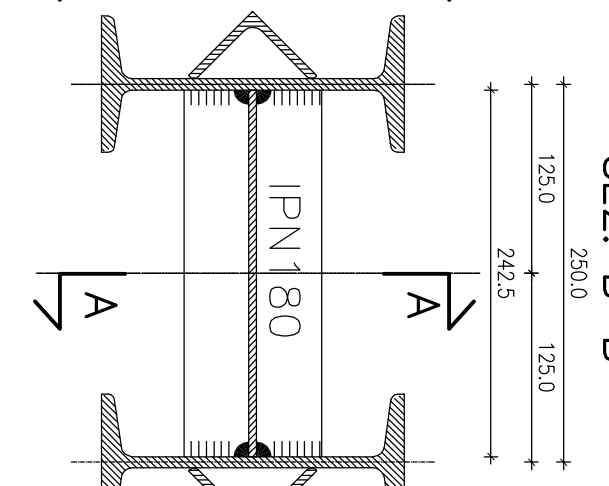
Scala 1:5  
0(m) 0,10 0,20 0,30



**VISTA 1-1**



**SEZ. B-B**



**TABELLA MATERIALI**

**CENTINE METALLICHE**  
Composte da doppio profilo IPN200, in acciaio S235 (FR10), spessore o peso per 0,80+1,20 m.  
Profilo e traliccio: in acciaio S235 (FR10), spessore 15-20 mm, fori Ø25 mm.  
Angolari per opportuni collegi: IPN 65x5 mm, in acciaio S235 (FR10).  
CATTI DI COLLEGAMENTO: in acciaio S235 (FR10), spessore 15-20 mm, fori Ø25 mm.  
CATTI DI COLLEGAMENTO Ø22 in acciaio S235 (FR10), spessore 15-20 mm, fori Ø22 mm.  
CATTI DI COLLEGAMENTO Ø22 in acciaio S235 (FR10), spessore 15-20 mm, fori Ø22 mm.  
BULLONI  
Bulloni e viti ad alta resistenza V24, classe 8.8.  
SALDATURE  
Saldature ad alta resistenza eseguite ed omologate dal tipo E54, sezione di giunto > 10 mm (norma UNI 9132).

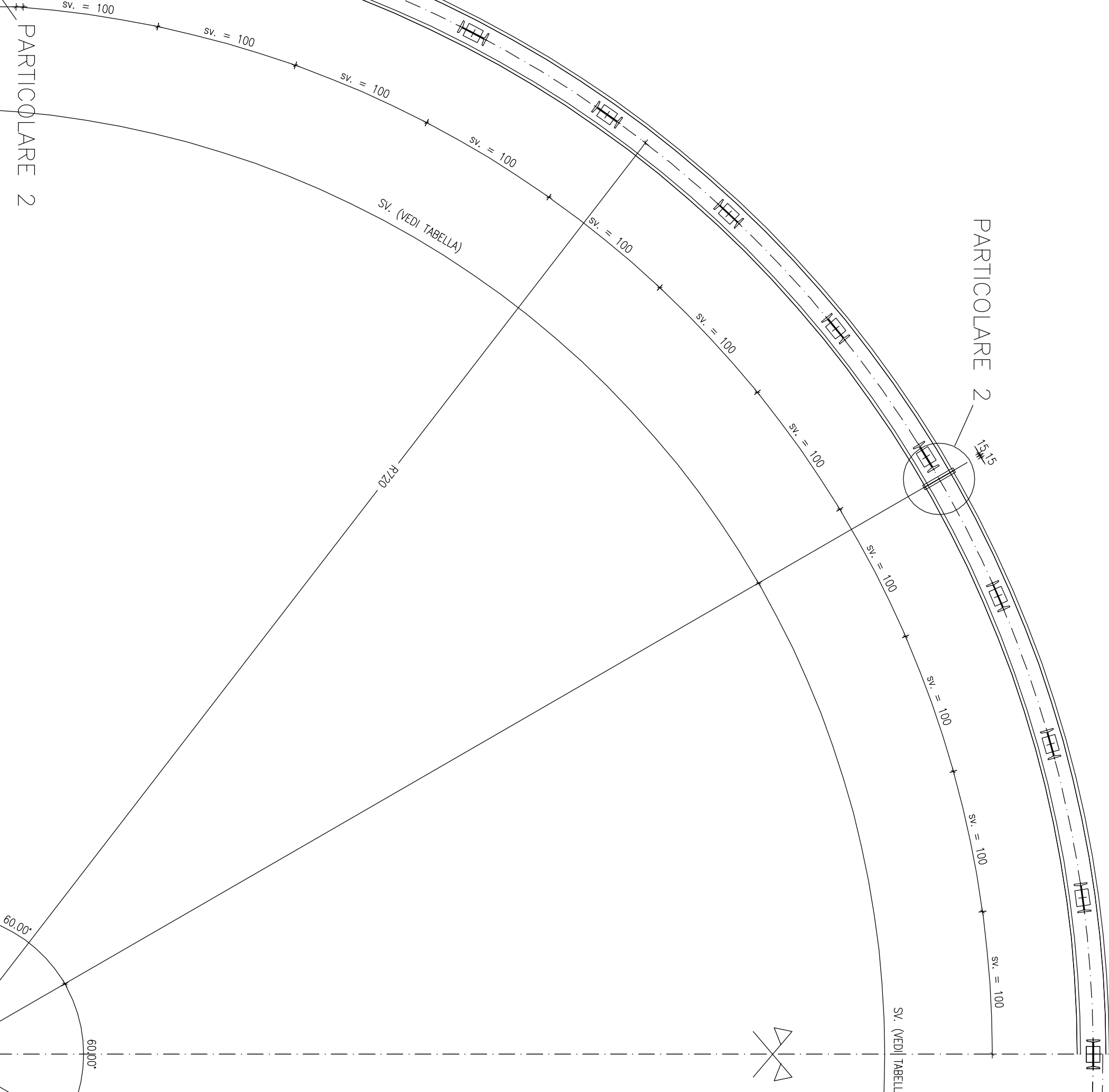
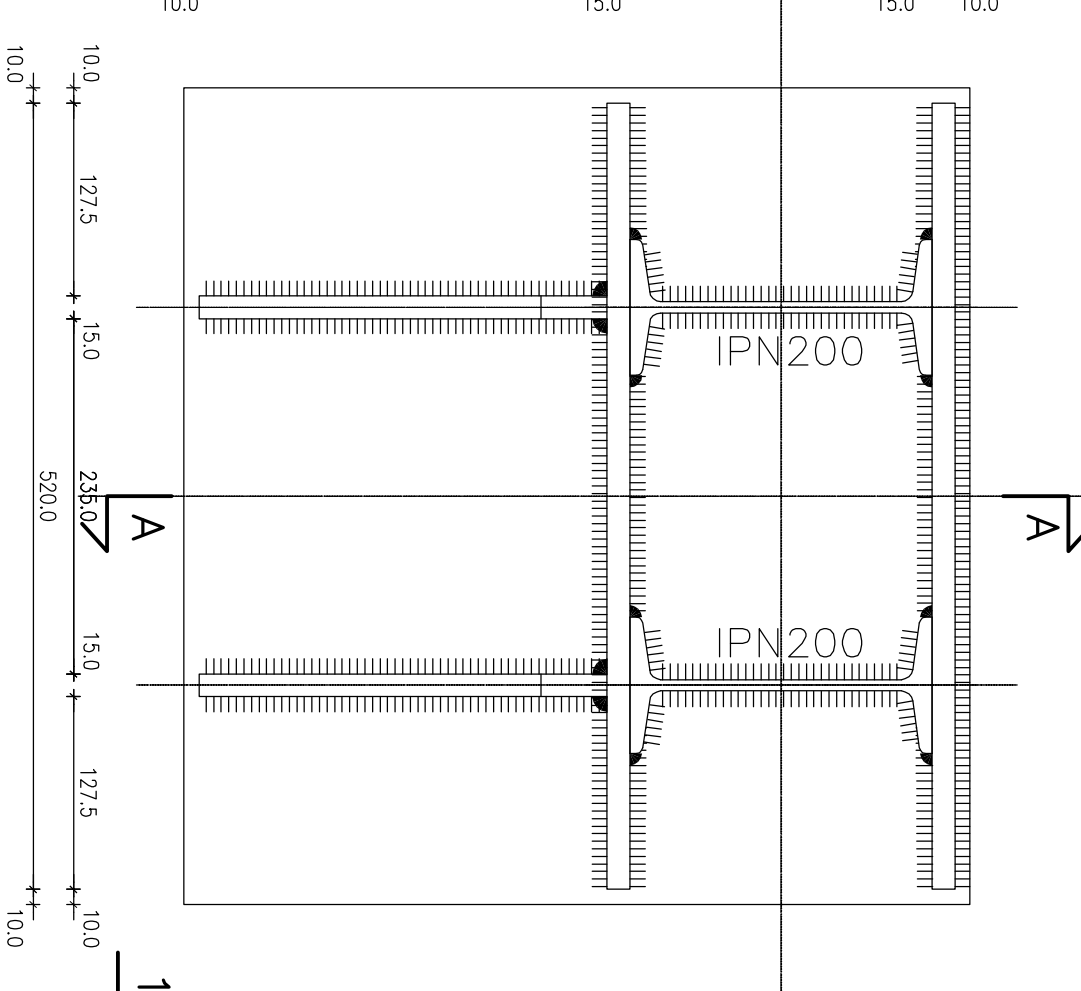
**NOTA**

IL PASSO DELLE CENTINE POTRA' VARIARE DA 0,80 A 1,20 m

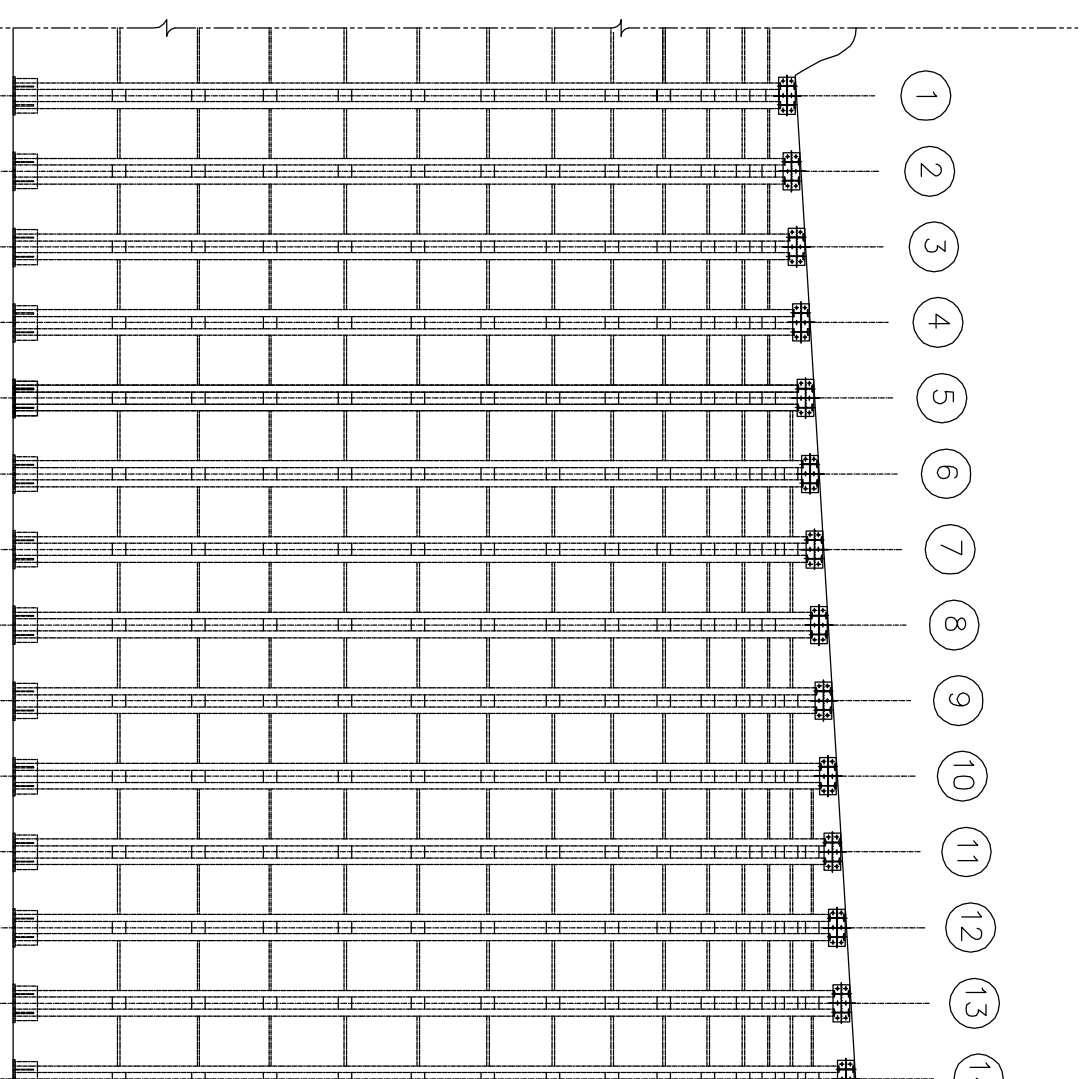
**NOTE**  
- Gli allunghi indicati sono al netto della dipinta e in ogni caso.  
- Tutte le dimensioni sono espresse in mm.

**PARTICOLARE 3**

Scala 1:5  
0(m) 0,10 0,20 0,30



SEGNALAZIONE	PROFILO	QUANTITA'	PROFILO	PROFILO
1	IPN200	7200	7539	
2	IPN200	7281	7602	
3	IPN200	7231	7665	
4	IPN200	7281	7728	
5	IPN200	7441	7790	
6	IPN200	7500	7853	
7	IPN200	7560	7916	
8	IPN200	7620	7978	
9	IPN200	7680	8041	
10	IPN200	7740	8103	
11	IPN200	7799	8166	
12	IPN200	7859	8229	
13	IPN200	7919	8291	
14	IPN200	7979	8354	



**ASSE VIARIO MARCHE-UMBRIA  
E QUADRILATERO DI PENETRAZIONE INTERNA  
MAXI LOTTO 2**

LAVORI DI COMPLETAMENTO DELLA DIRETTORIA REGIONALE ANCONA-  
MACERATA PER LA PENETRAZIONE INTERNA DELLA LINEA FERROVIA  
ANCONA-MACERATA.  
SS. 76 VAL DESINO - TRATTAMENTO VICO - CANCELLE ALMAGNA - SERRA SAN GIUBICO  
"TERMINAZIONE DELLE MARCHE" - TRATTO FABIANO DI CECIA SHERKA  
**PROGETTO ESECUTIVO**

**CONTRAENTE GENERALE:**  
Il Responsabile del Contratto Generale:  
Ing. Riccardo Venturini  
**DIRPA2**  
S.C.R.L.  
Ing. Salvatore Lupo

**PROGETTAZIONE:** Associazione Progettazione di Ingegneri  
Mandatari:  
INGEGNERI  
PROG.IN.  
ING. LOMBARDO REGIO  
ING. LOMBARDO REGIO  
ING. LOMBARDO REGIO

RESPONSABILE DELLA PROGETTAZIONE  
Ing. Paolo Antonio Orlandi  
INGEGNERE  
PROGETTAZIONE  
ING. MARCO CARLI  
ING. MARCO CARLI  
ING. MARCO CARLI

**21.2 - PEDONANTANA DELLE MARCHE**  
Secondo stralzo funzionale: Marcella Nord - Marcella sud/Castellano nord  
**OPERE DI PARTE MAGGIOR - GALERIE NATURALI**  
**GALLERIA "CROGECI CALLE"**  
Sezione tipo BIV - Caratteristiche centine

Scala:  
1:100  
1:200  
1:500  
1:1000  
1:2000  
1:5000  
1:10000

Legenda:  
A: Asse viario  
B: Gallerie naturali  
C: Gallerie artificiali

