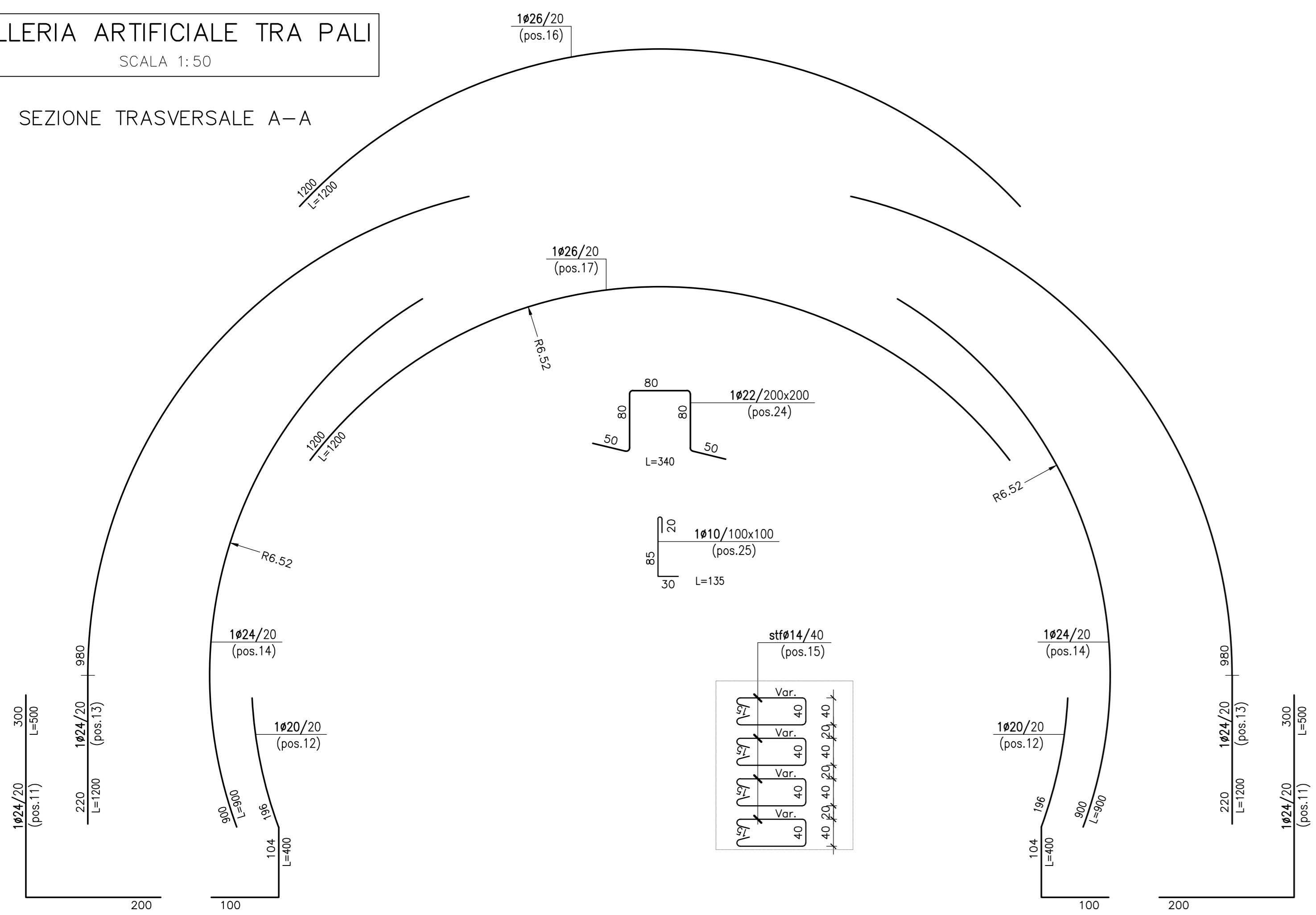


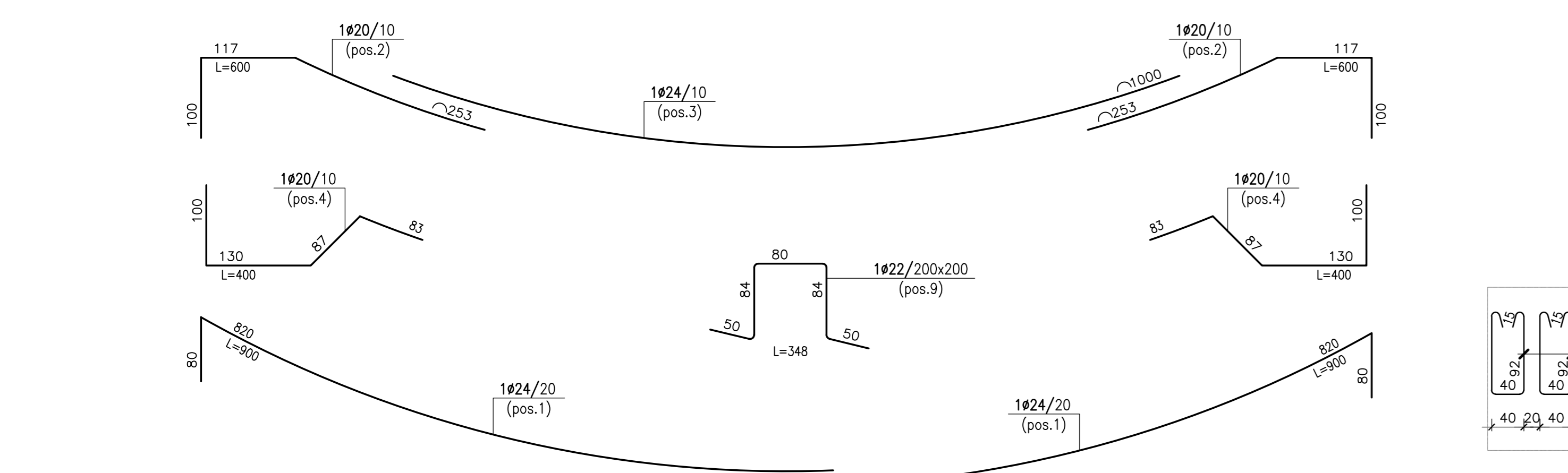
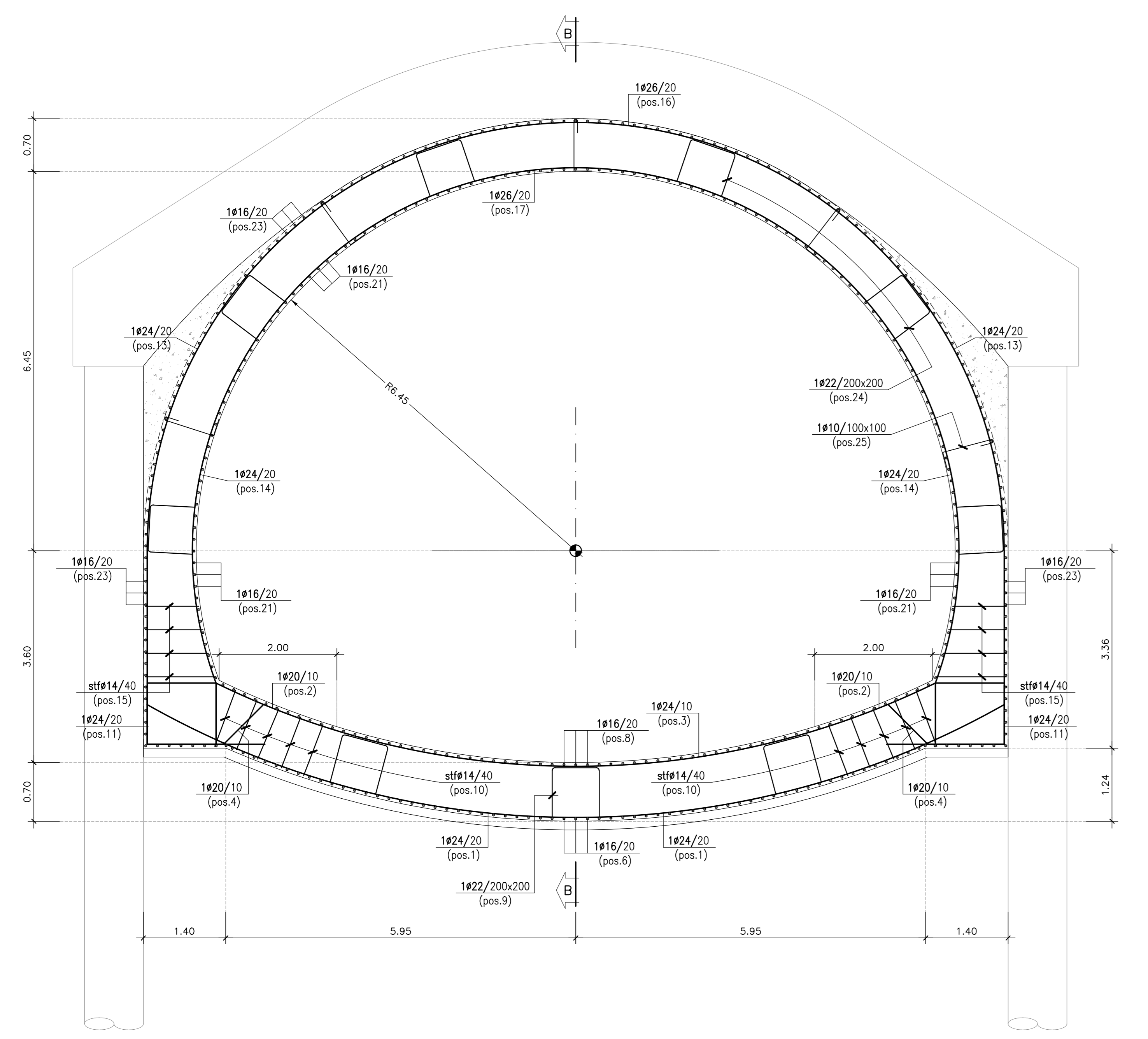
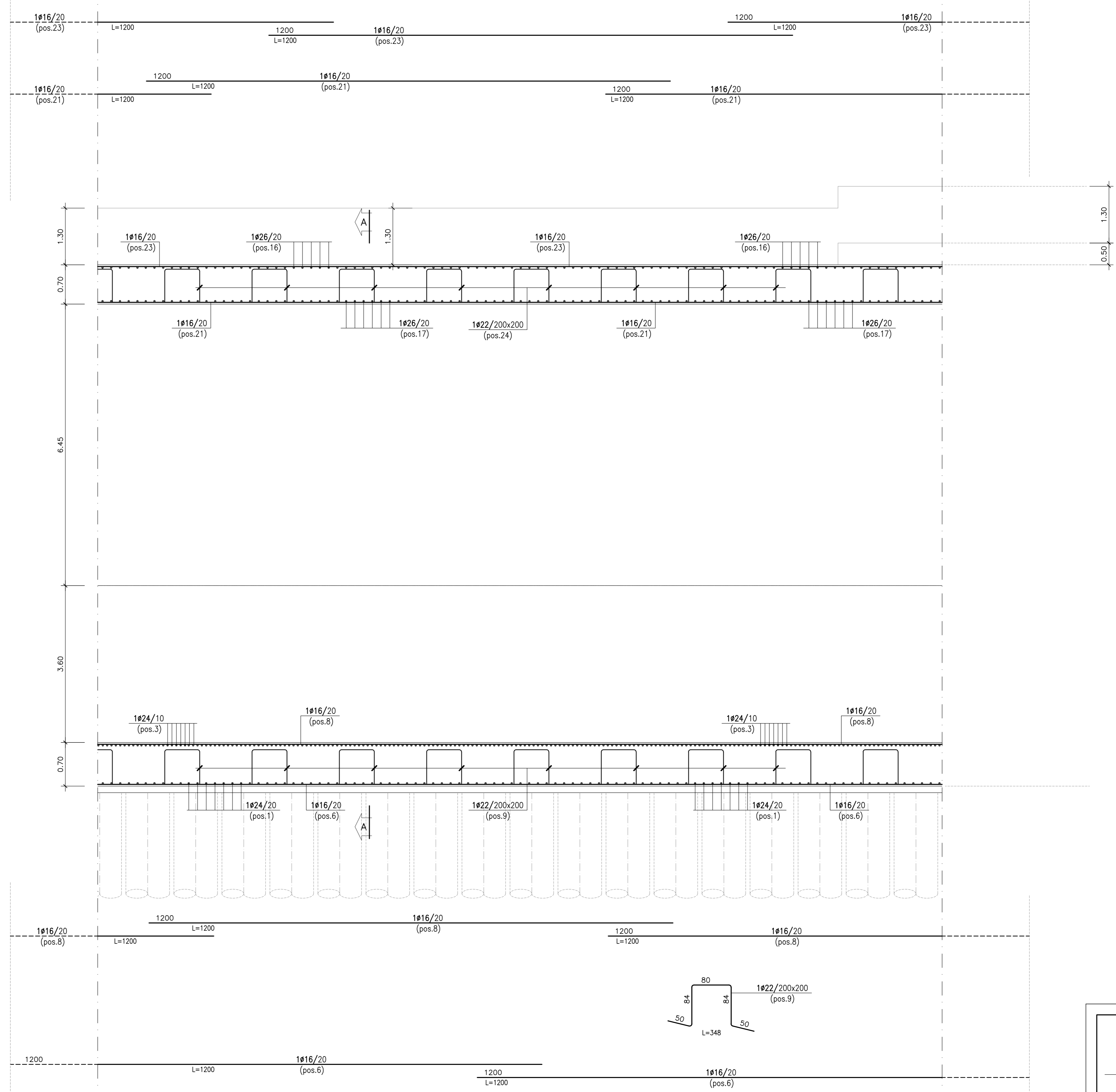
GALLERIA ARTIFICIALE TRA PALI
SCALA 1:50

SEZIONE TRASVERSALE A-A



GALLERIA ARTIFICIALE TRA PALI
SCALA 1:50

SEZIONE LONGITUDINALE B-B



QUADRILATERO
Marche Umbria S.p.A.

**ASSE VIARIO MARCHE-UMBRIA
E QUADRILATERO DI PENETRAZIONE INTERNA
MAXI LOTTO 2**

LAVORI DI COMPLETAMENTO DELLA DIRETTRICE PERUGIA ANCONA:
SS. 318 DI "VALFABBRICA", TRATTO PIANELLO-VALFABBRICA
SS. 76 "VAL DESINO", TRATTO FOSSATO NICO - CANCELLI E ALBACINA - SERRA SAN QUIRICO
"PEDEMONTANA DELLE MARCHE", TRATTO FABRIANO-MUCCIA-SFERCIA.

PROGETTO ESECUTIVO

CONTRAENTE GENERALE:
DIRPA 2
S.c.a.r.l.

Il responsabile del Contratto Generale:
Ing. Federico Montanari

Il responsabile Integratori delle Proiezioni Specialistiche:
Ing. Salvatore Lieto

PROGETTAZIONE: Associazione Temporanea di Imprese
Mandatari: **PROGIN**, **LOMBARDI SA**, **LOMBARDI-REICO**, **SGAI s.r.l.**, **SI E. Forlani & C.**

RESPONSABILE DELLA PROGETTAZIONE:
PER L.A.T.
Prof. Ing. Antonio Girmaldi
INGEGNERE
GEOLOGO
Dott. Geol. Fabrizio Pontoni
COORDINATORE DELLA SICUREZZA IN FASE DI PROGETTAZIONE:
Ing. Michele Curiale

IL RESPONSABILE DEL PROCEDIMENTO:
Ing. Giulio Petazzelli

2.1.2 - PEDEMONTANA DELLE MARCHE
Secondo stralcio funzionale: Matelica Nord - Matelica sud/Castelraimondo nord

OPERE D'ARTE MAGGIORI: GALLERIA ARTIFICIALE
Indirizzo: Nord Ovest di Cast. Galleria Artificiale tra Pali - Ancona

SCALA: 1:200
DATA: Agosto 2016

Codice Unico di Progetto (CUP): F12C03000050021 (Assegnato CUP: 23-12-2015)

Codice elaborato: [0][7][0][3][2][1][2][2][E][1][3][G][A][2][7][0][0][A][1][M][0][2][1][A]

REV.	DATA	DESCRIZIONE	Redatto	Mod. Rossi	Controllato	Approvato
A	Agosto 2016	Emissione esecutiva	Progin	M. Rossi	S. Lieto	A. Girmaldi
B						
C						