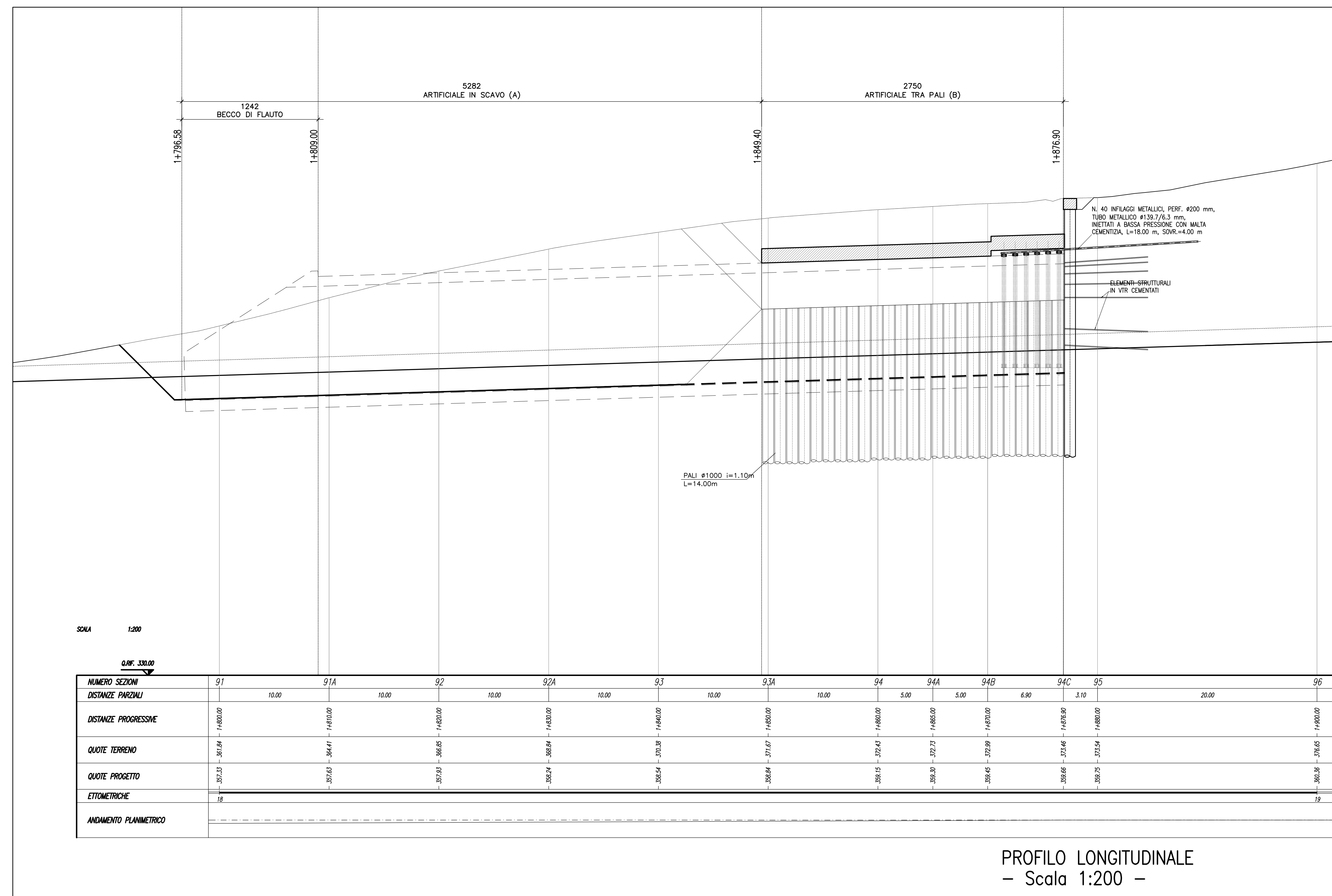


STRALCIO PLANIMETRICO
- Scala 1:200 -



PROFilo LONGITUDINALE
- Scala 1:200 -

N.B.: PER LA TABELLA MATERIALI FARE RIFERIMENTO ALL'ELABORATO: L0703212E15GA0000T01

**ASSE VIARIO MARCHE-UMBRIA
E QUADRILATERO DI PENETRAZIONE INTERNA
MAXI LOTTO 2**

LAVORI DI COMPLETAMENTO DELLA DIRETTRICE PERUGIA ANCONA:
SS. 318 DI "VALFABBRICA", TRATTO PIANELLO-VALFABBRICA
SS. 76 "VAL DESINO", TRATTO FOSSATO VICO - CANCELLI E ALBACINA - SERRA SAN QUIRICO
"PEDEMONTANA DELLE MARCHE", TRATTO FABRIANO-MUCCIA-SFERCIA.

PROGETTO ESECUTIVO

CONTRAENTE GENERALE: 	Il responsabile del Contratto Generale: Ing. Federico Montanari	Il responsabile Integratori delle Proiezioni Specialistiche: Ing. Salvatore Lieto
---------------------------------	---	---

PROGETTAZIONE: Associazione Temporanea di Imprese

Mandatari:

RESPONSABILE DELLA PROGETTAZIONE:
PER L.A.T.I.
Prof. Ing. Antonio Girmaldi
GEOLOGO
Dott. Geol. Fabrizio Pontoni
COORDINATORE DELLA SICUREZZA IN FASE DI PROGETTAZIONE
Ing. Michele Curiale

IL RESPONSABILE DEL PROCEDIMENTO:
Ing. Giulio Pettizzoli

2.1.2 - PEDEMONTANA DELLE MARCHE Secondo stralcio funzionale: Matelica Nord - Matelica sud/Castelraimondo nord	SCALA: 1:200
OPERE D'ARTE MAGGIORI: GALLERIE ARTIFICIALI Galleria Nord Ovest di Cava Galleria Nord - Opere di sostegno e scavi: Pianimetria e Profilo	DATA: Agosto 2016

Codice Unico di Progetto (CUP): F12C03000050021 (Assegnato CUP: 23-12-2015)

Codice elaborato: [L][0][7][0][3][2][1][2][E][1][5][G][A][2][7][0][0][T][0][1][0][1][A]

REV.	DATA	DESCRIZIONE	Redatto	Verificato	Controllato	Approvato
A	Agosto 2016	Emissione esecutiva	Progin	M. Rossi	S. Lieto	A. Girmaldi
B						
C						