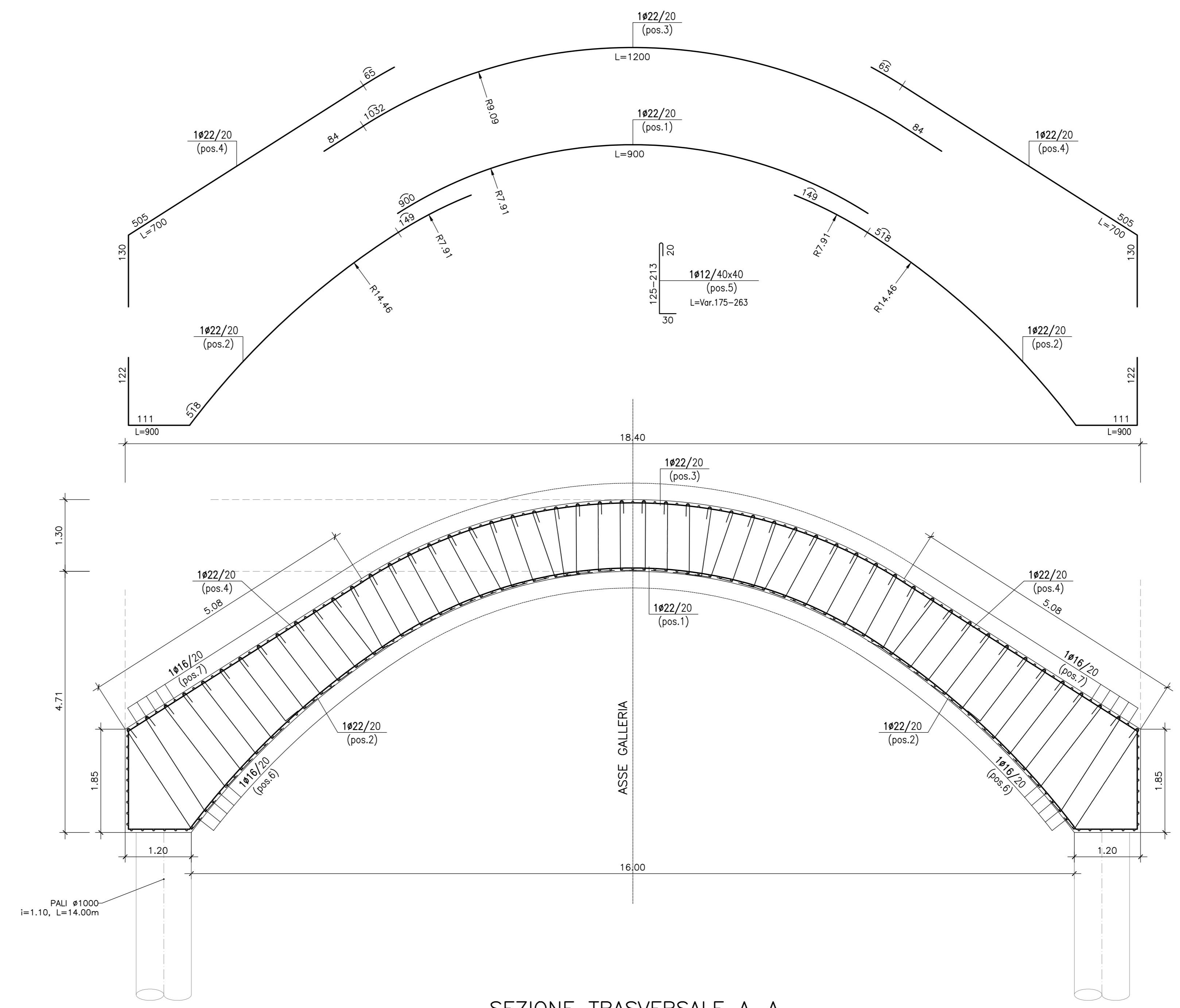
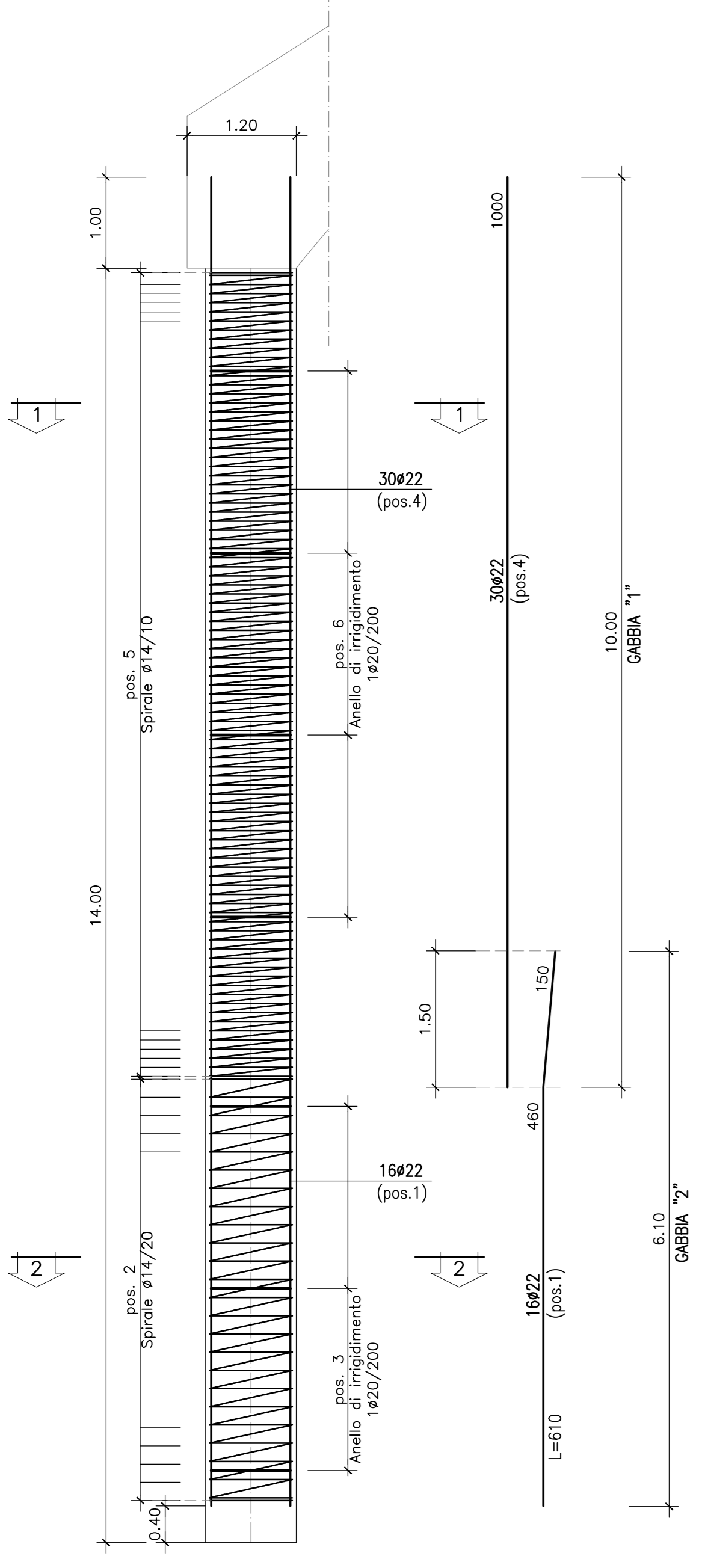


SEZIONE TRASVERSALE B-B

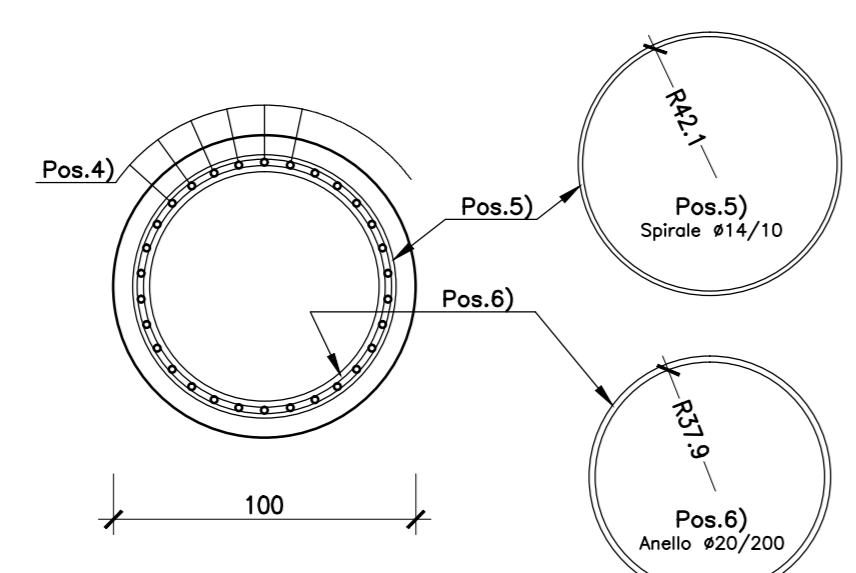


SEZIONE TRASVERSALE A-A

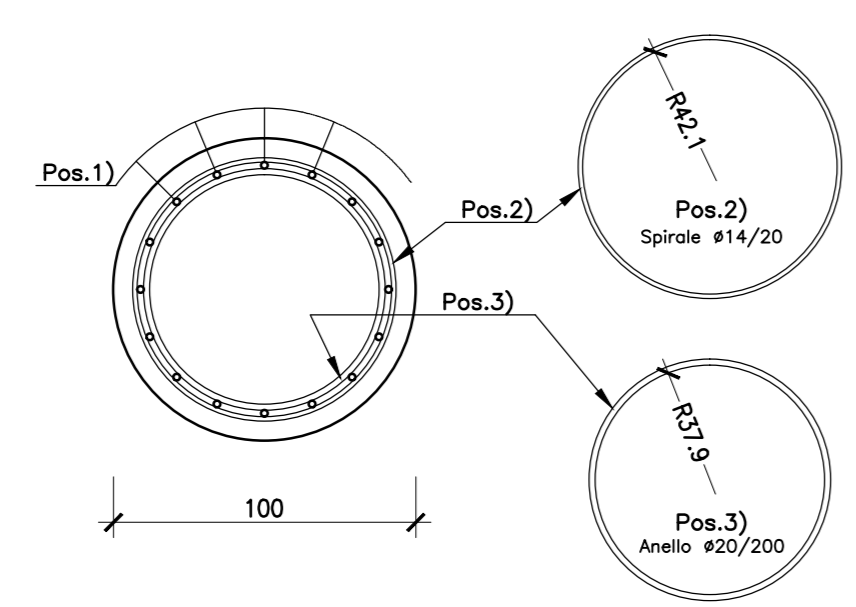
ARMATURA PALO L=14.00 mt.  
- SCALA 1:50 -



SEZIONE 1-1  
Scala 1:25

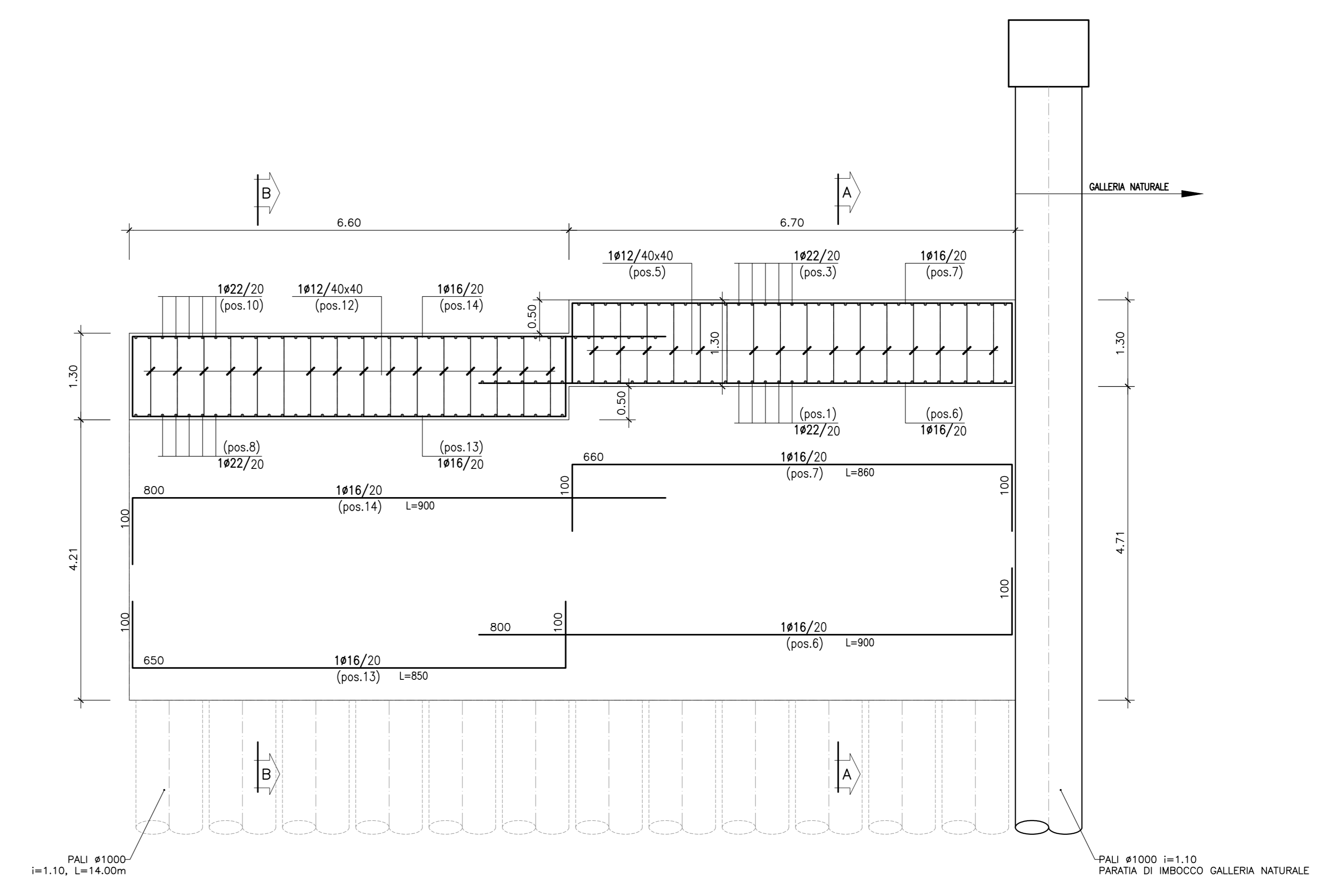


SEZIONE 2-2  
Scala 1:25



GALLERIA ARTIFICIALE TRA PALI  
SCALA 1:50

SEZIONE LONGITUDINALE



N.B.: PER LA TABELLA MATERIALI FARE RIFERIMENTO ALL'ELABORATO: L0703212E15GA000TV01

**ASSE VIARIO MARCHE-UMBRIA  
E QUADRILATERO DI PENETRAZIONE INTERNA  
MAXI LOTTO 2**

LAVORI DI COMPLETAMENTO DELLA DIRETTRICE PERUGIA ANCONA:  
SS. 318 DI "VALFABBRICA", TRATTO PIANELLO-VALFABBRICA  
SS. 76 "VAL DESINO", TRATTO FOSSATO NICO - CANCELLI ALBACINA - SERRA SAN QUIRICO  
"PEDEMONTANA DELLE MARCHE", TRATTO FABRIANO-MUCCIA-SFERCIA.

**PROGETTO ESECUTIVO**

<b>CONTRAENTE GENERALE:</b> 	<b>Il responsabile del Contratto Generale:</b> Ing. Federico Montanari	<b>Il responsabile Integratori delle Proiezioni Specialistiche:</b> Ing. Salvatore Lieto			
<b>PROGETTAZIONE:</b> Associazione Temporanea di Imprese Mandatari:	<b>RESPONSABILI DELLA PROGETTAZIONE:</b> PER C.A.T. Prof. Ing. Antonio Girmaldi Geologo Dott. Geol. Fabrizio Pontoni COORDINATORE DELLA SICUREZZA IN FASE DI PROGETTAZIONE: Ing. Michele Curiale				
<b>IL RESPONSABILE DEL PROCEDIMENTO:</b> Ing. Giulio Pettizzelli					
<b>2.1.2 - PEDEMONTANA DELLE MARCHE</b> Secondo stralcio funzionale: Matelica Nord - Matelica sud/Castelraimondo nord		<b>SCALA:</b> 1:200 <b>DATA:</b> Agosto 2016			
<b>OPERE D'ARTE MAGGIORE: GALLERIE ARTIFICIALI</b> Indirizzo: Nord Ovest di Carlo Autonoma e Partecipati Costruttori					
Codice Unico di Progetto (CUP): F12C03000050021 (Assegnato CUP: 23-12-2015)					
Codice elaborato: [0][7][0][3][2][1][2][E][1][3][G][A][2][7][0][0][A][8][M][0][2][1][A]					
<b>REV.</b>	<b>DATA</b>	<b>DESCRIZIONE</b>	<b>Redatto</b>	<b>Verificato</b>	<b>Approvato</b>
A	Agosto 2016	Emissione esecutiva	Progin	M. Rossi	S. Lieto
B					A. Girmaldi
C					