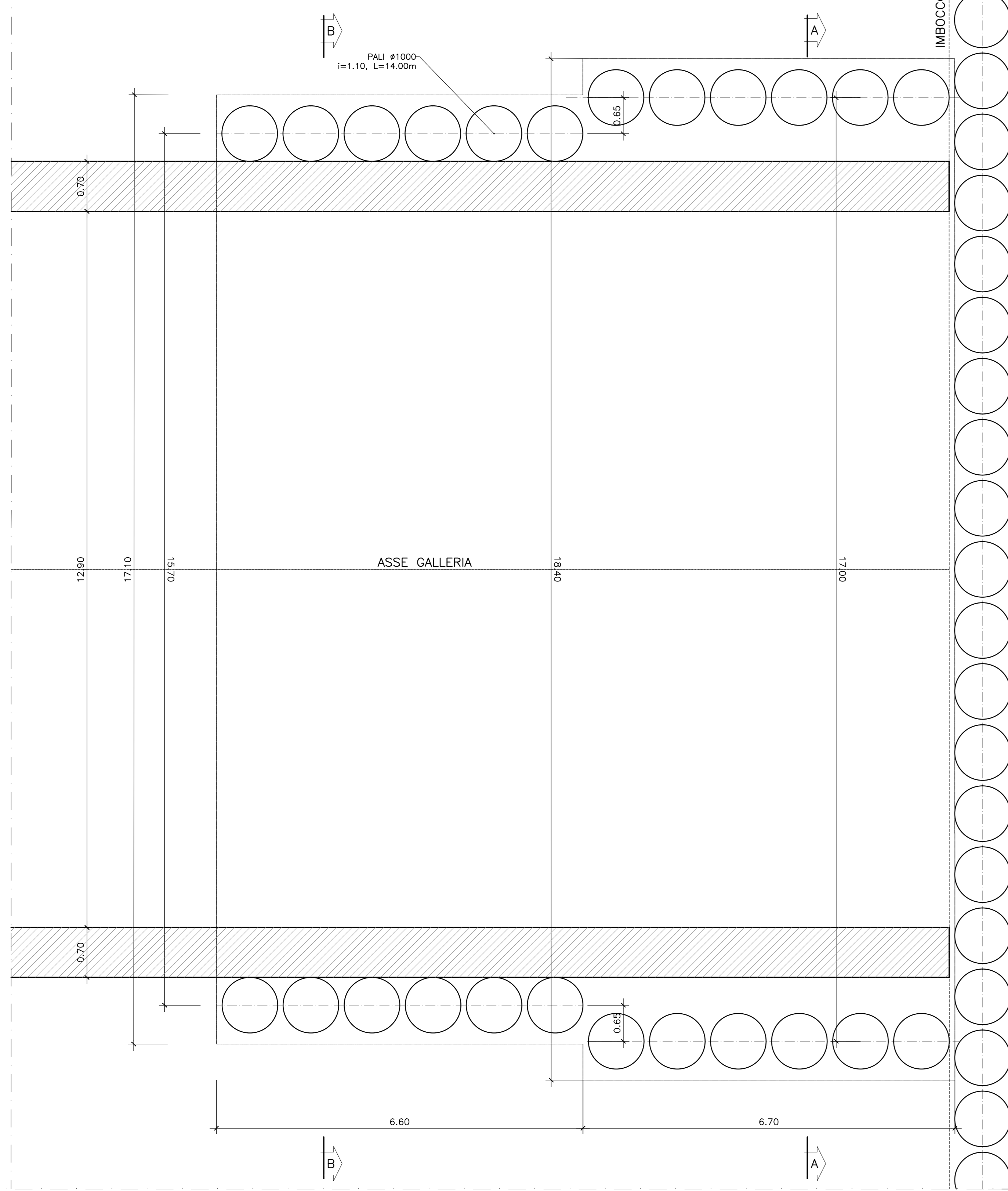
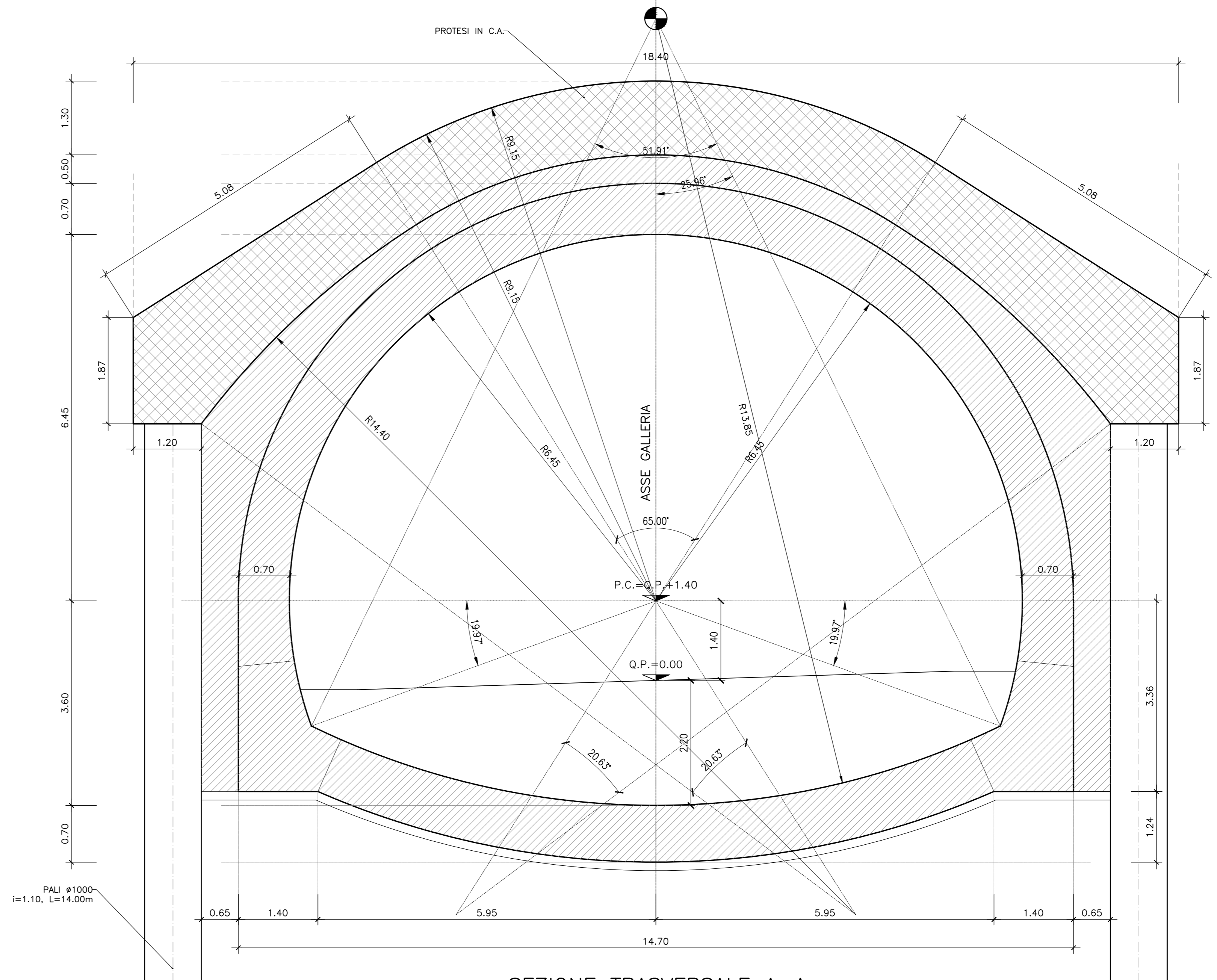
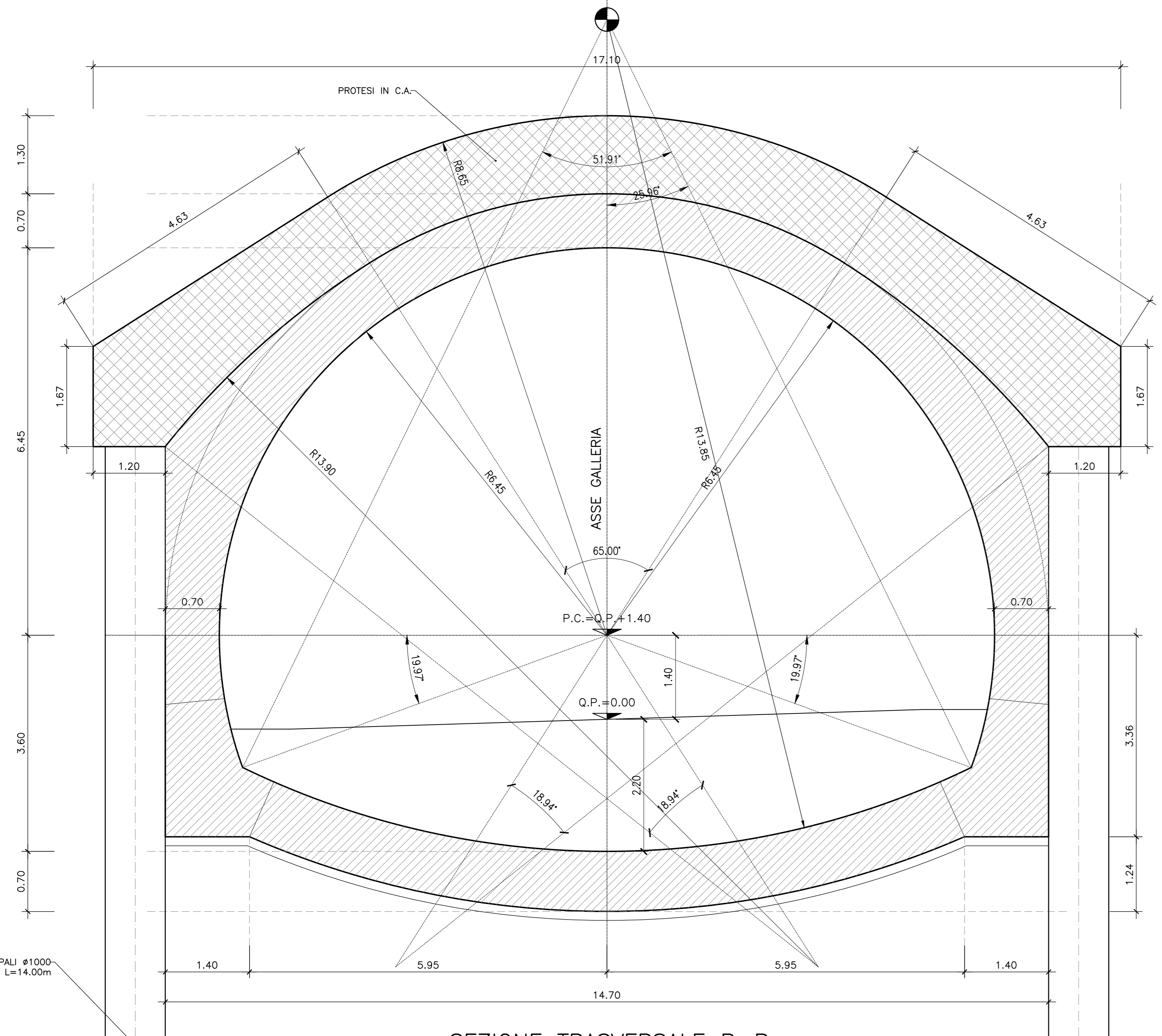
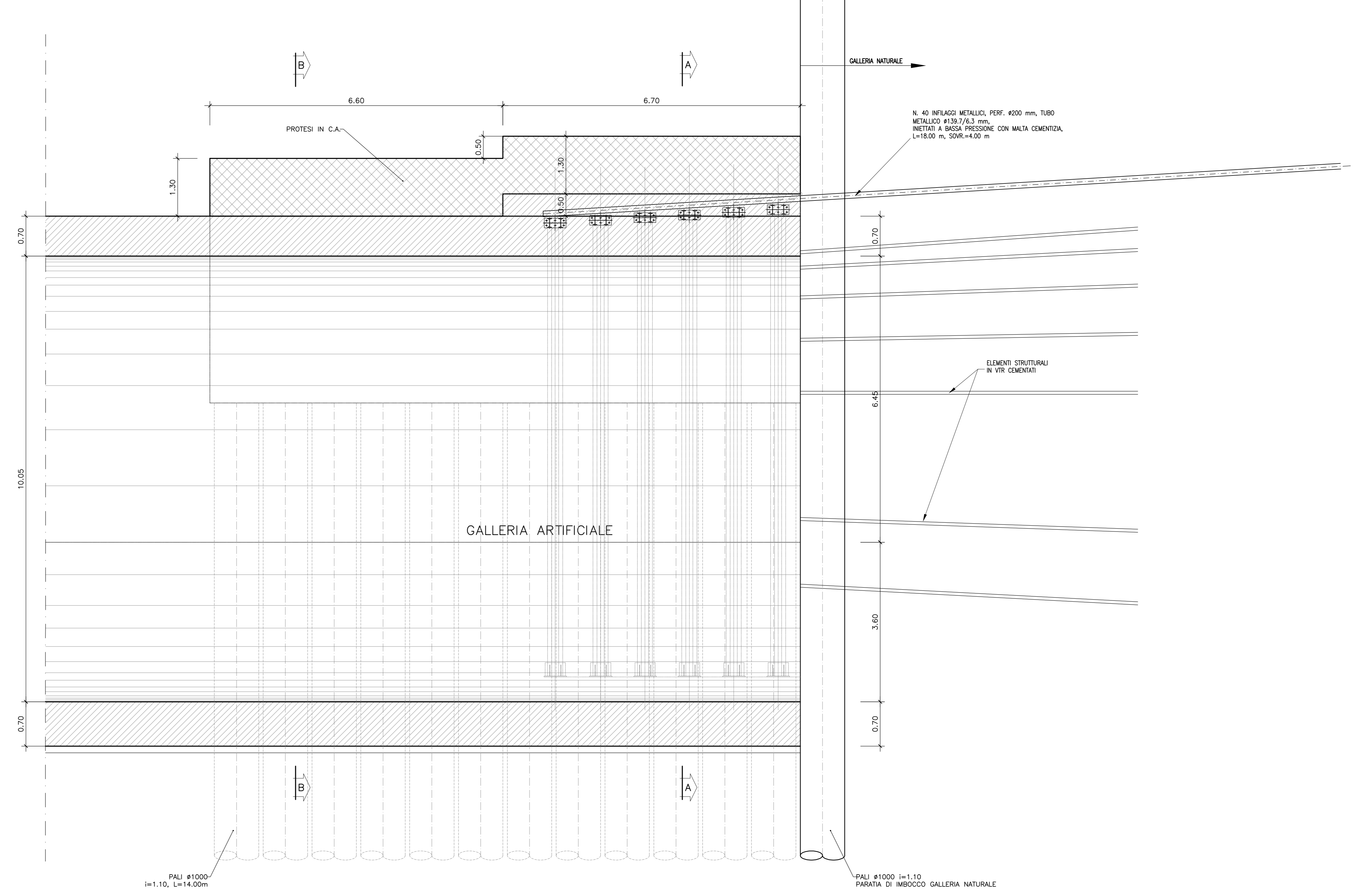


GALLERIA ARTIFICIALE TRA PALI  
SCALA 1:50



GALLERIA ARTIFICIALE TRA PALI  
SCALA 1:50  
SEZIONE LONGITUDINALE



N.B.: PER LA TABELLA MATERIALI FARE RIFERIMENTO ALL'ELABORATO: L0703212E15GA000TV01

**QUADRILATERO**  
Marche Umbria S.p.A.

**ASSE VIARIO MARCHE-UMBRIA**  
**E QUADRILATERO DI PENETRAZIONE INTERNA**  
**MAXI LOTTO 2**

LAVORI DI COMPLETAMENTO DELLA DIRETTRICE PERUGIA ANCONA:  
SS. 318 DI "VALFABRICA", TRATTO PIANELLO-VALFABRICA  
SS. 76 "VAL DESINO", TRATTO FOSSATO VICO - CANCELLE ALBACINA - SERRA SAN QUIRICO  
"PEDEMONTANA DELLE MARCHE", TRATTO FABBIANO-MUCCIA-SFERCIA.

**PROGETTO ESECUTIVO**

**CONTRAENTE GENERALE:**  
**DIRPA 2**  
S.C.A.R.L.

**Il responsabile del Contratto Generale:**  
Ing. Federico Montanari

**Il responsabile Integrazioni delle Proiezioni Specialistiche:**  
Ing. Salvatore Lieto

**PROGETTAZIONE:** Associazione Temporanea di Imprese  
Mandatari: **PROGIN**, **LOMBARDI SA**, **LOMBARDI-REICO**, **SGAI s.r.l.**, **SI E. Forlani & C.**

**RESPONSABILI DELLA PROGETTAZIONE:**  
PER C.A.T.: Prof. Ing. Antonio Grimaldi  
INGEGNERI  
Geologo: Dott. Geol. Fabrizio Pontoni  
COORDINATORE DELLA SICUREZZA IN FASE DI PROGETTAZIONE: Ing. Michele Curiale

**IL RESPONSABILE DEL PROCEDIMENTO:**  
Ing. Giulio Petazzoli

**2.1.2 - PEDEMONTANA DELLE MARCHE**  
Secondo stralcio funzionale: Matelica Nord - Matelica sud/Castelraimondo nord

**SCALA:** 1:200  
**DATA:** Agosto 2016

Codice Unico di Progetto (CUP): F12C0300050021 (Assegnato CUP: 23-12-2015)

**Nome File:** L0703212E15GA000TV01

REV.	DATA	DISCRIZIONE	Redatto	Mod. Revise	Controllato	Approvato
A	Agosto 2016	Emissione esecutiva	Progin	M. Rossi	S. Lieto	A. Grimaldi
B						
C						