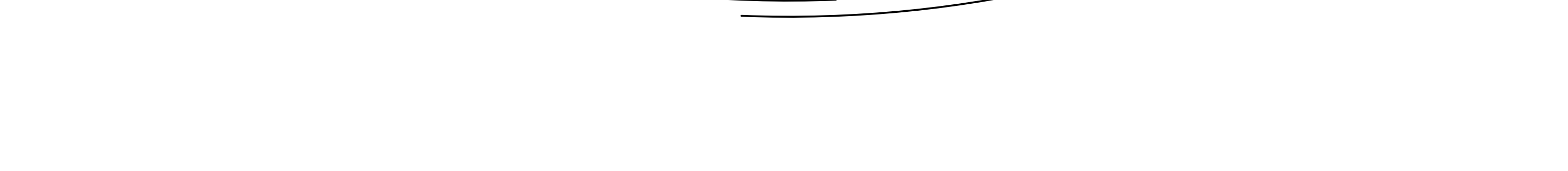
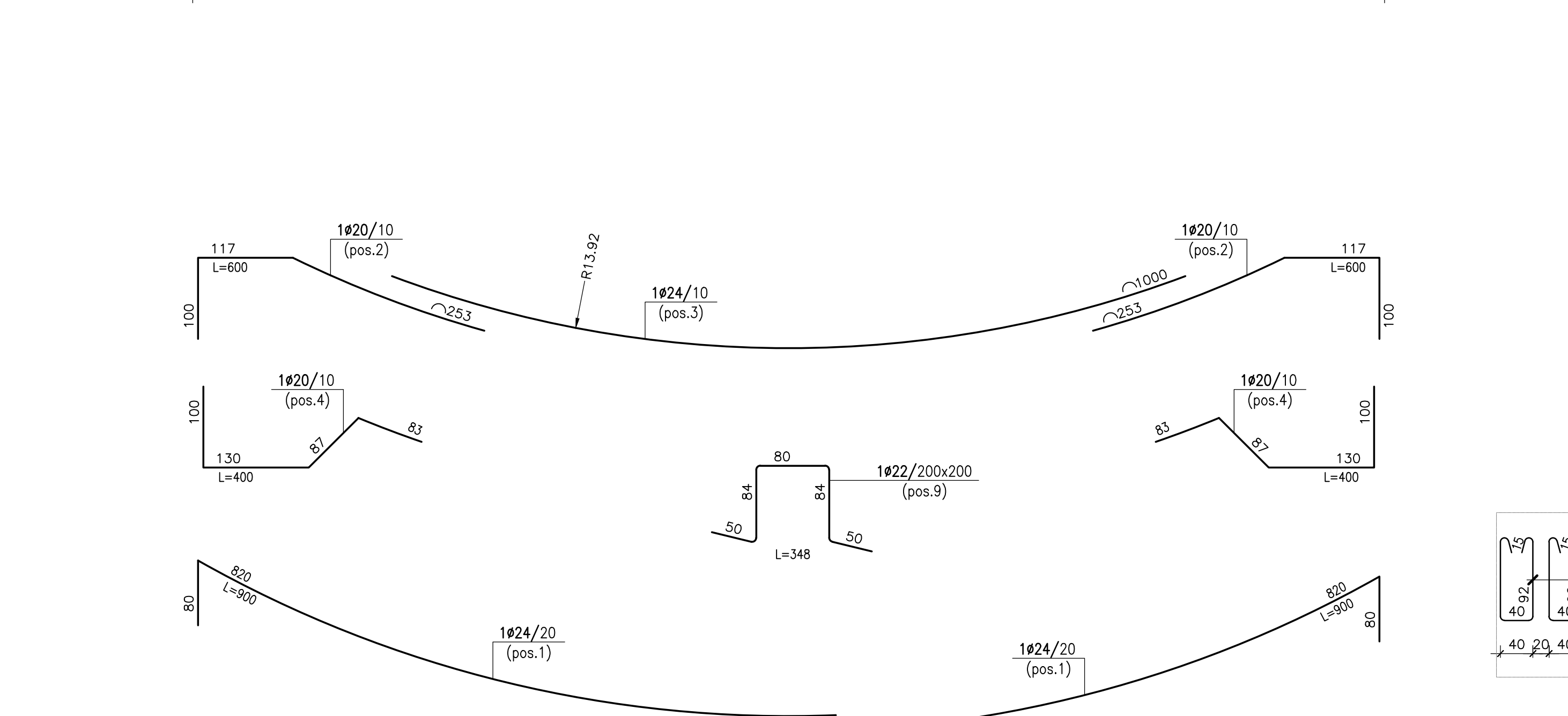
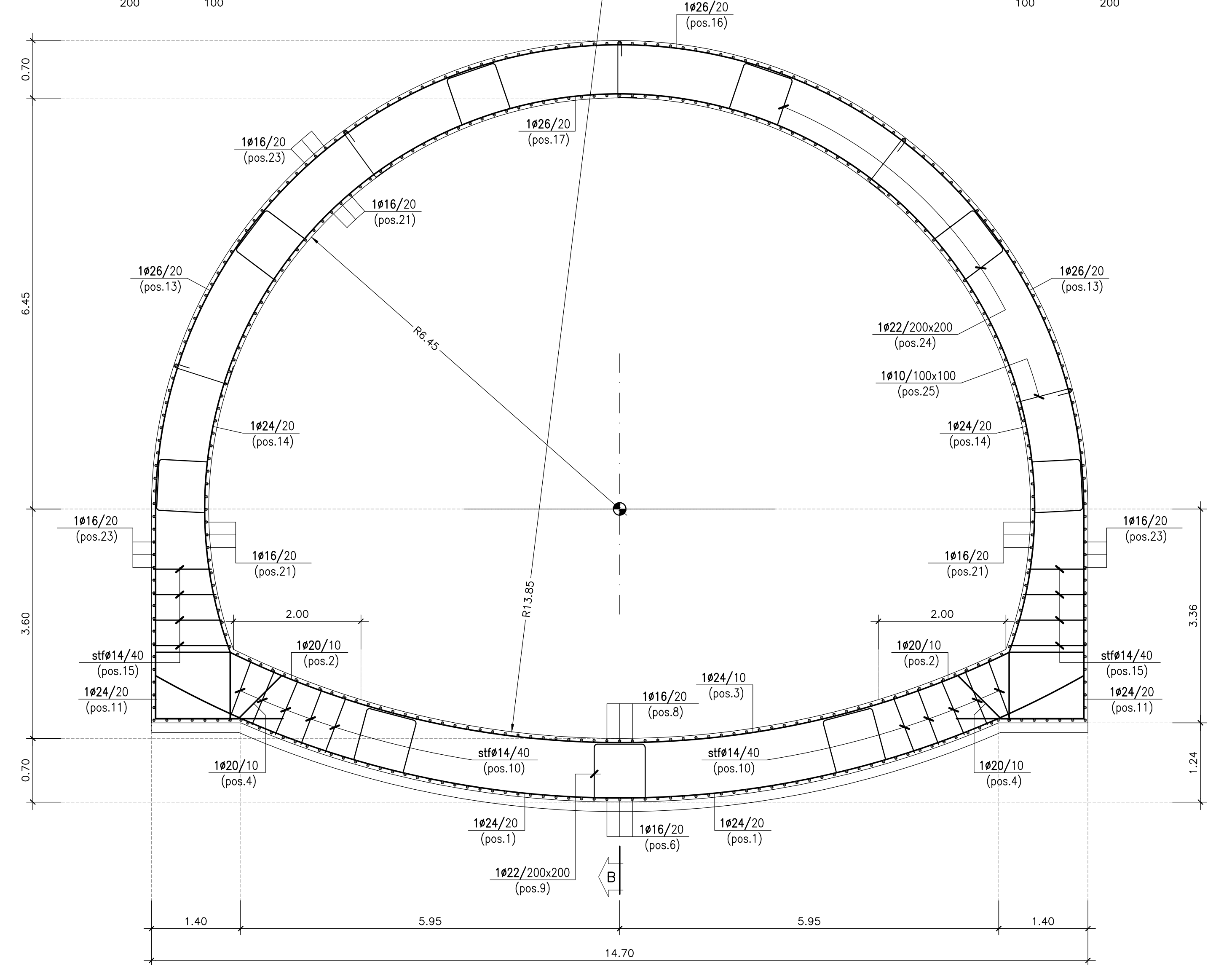
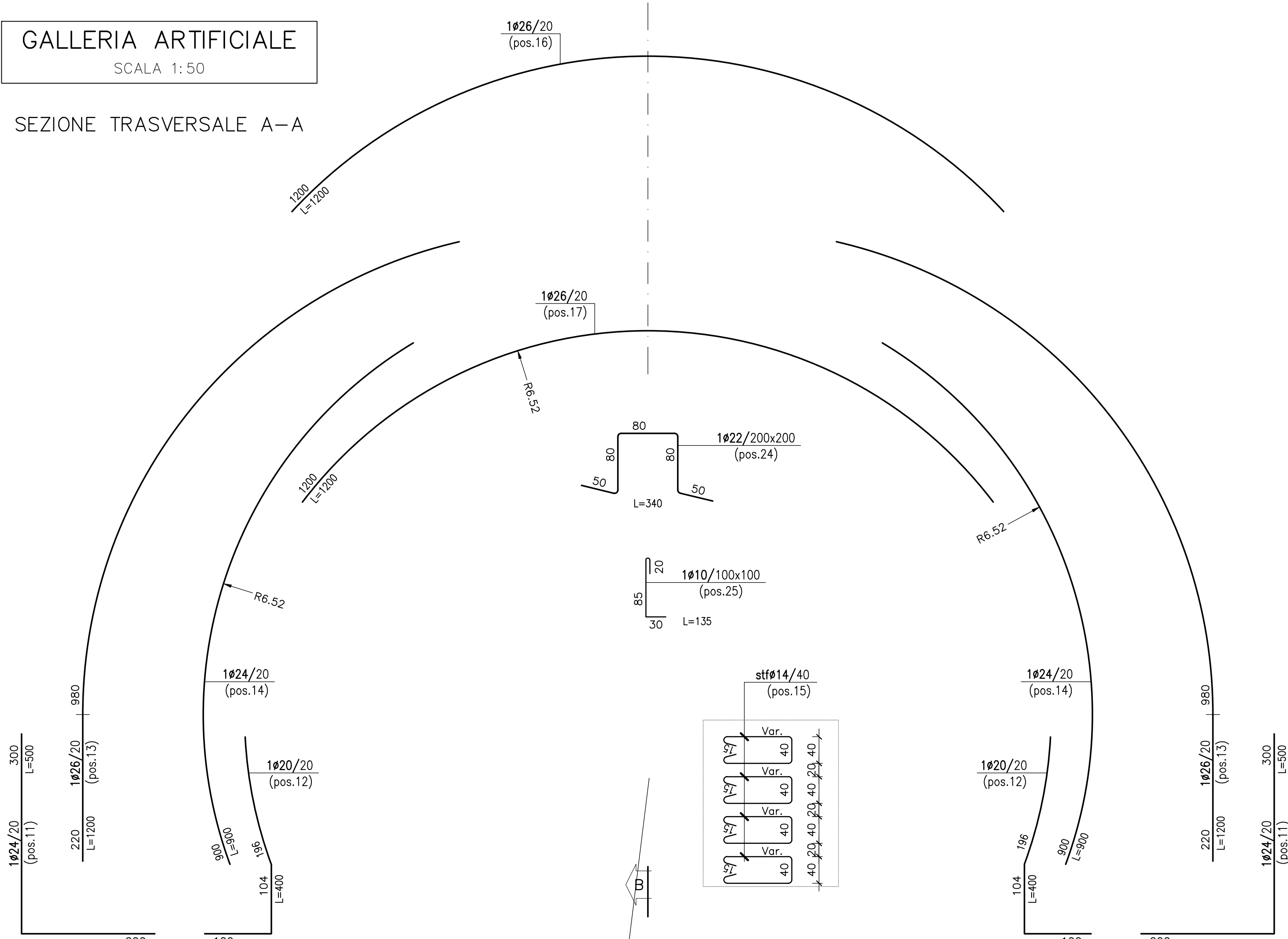


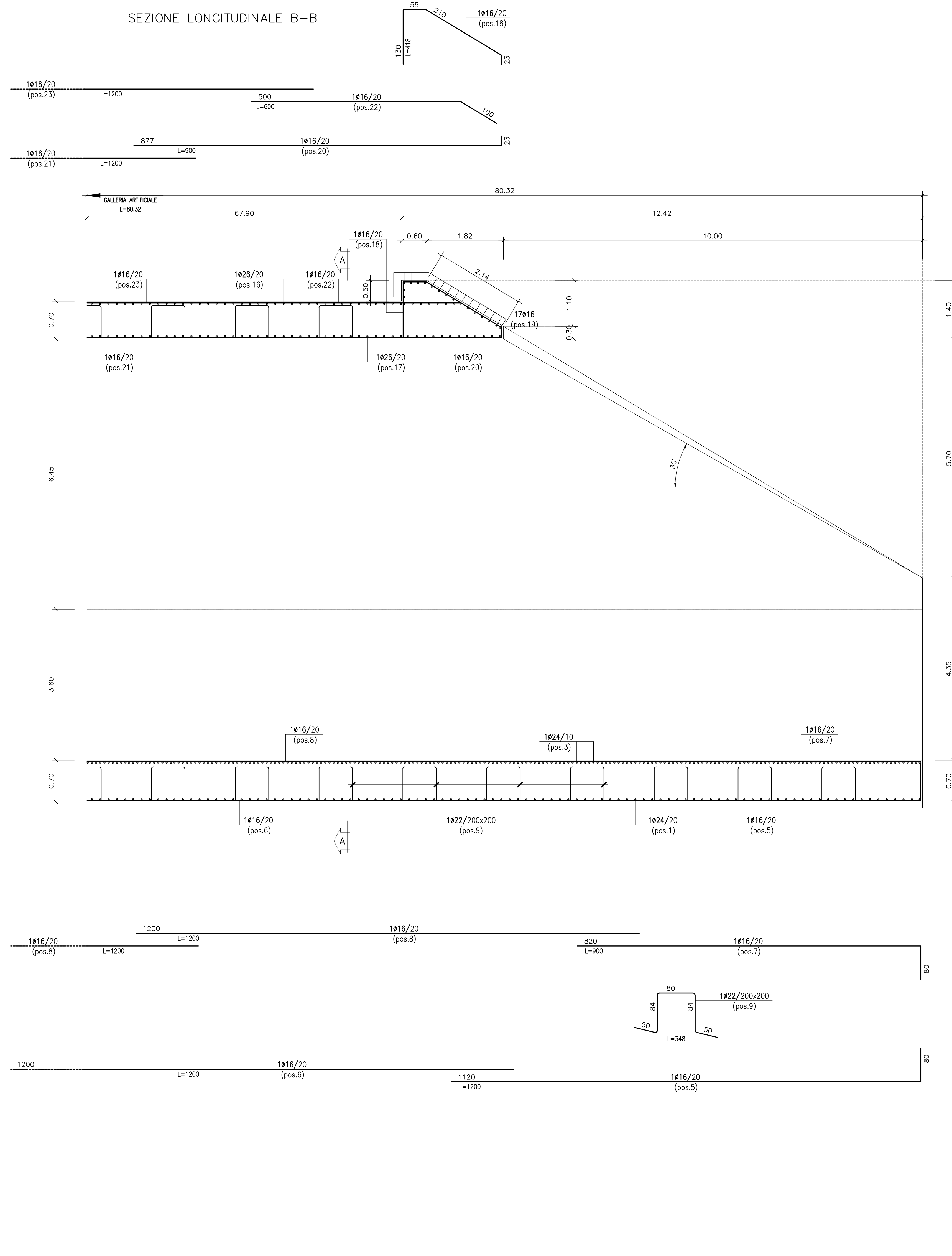
GALLERIA ARTIFICIALE
SCALA 1:50

SEZIONE TRASVERSALE A-A



GALLERIA ARTIFICIALE
SCALA 1:50

SEZIONE LONGITUDINALE B-B



N.B.: PER LA TABELLA MATERIALI FARE RIFERIMENTO ALL'ELABORATO: L070321E15GA000T010

QUADRILATERO
Marche Umbria S.p.A.

**ASSE VIARIO MARCHE-UMBRIA
E QUADRILATERO DI PENETRAZIONE INTERNA
MAXI LOTTO 2**

LAVORI DI COMPLETAMENTO DELLA DIRETTRICE PERUGIA ANCONA:
SS. 318 DI "VALFABRICA", TRATTO PIANELLO-VALFABRICA
SS. 76 "VAL DESINO", TRATTO FOSSATO VICO - CANCELLI E ALBACINA - SERRA SAN QUIRICO
"PEDEMONTANA DELLE MARCHE", TRATTO FABRIANO-MUCIA-SFERCIA.

PROGETTO ESECUTIVO

CONTRAENTE GENERALE: DIRPA 2 S.c.a.r.l.
Il responsabile del Contratto Generale: Ing. Federico Montanari
Il responsabile Integrazioni delle Proiezioni Specialistiche: Ing. Salvatore Lieto

PROGETTAZIONE: Associazione Temporanea di Imprese
Mandatari: **PROGIN**, **LOMBARDI SA**, **LOMBARDI-REICO**, **SGAI s.r.l.**
www.progin.it, www.lombardi-sa.it, www.lombardi-reico.it, www.sgai.com

RESPONSABILE DELLA PROGETTAZIONE:
PER L.A.T. Prof. Ing. Antonio Grimaldi
GEOLOGO: Dott. Geol. Fabrizio Pontoni
COORDINATORE DELLA SICUREZZA IN FASI DI PROGETTAZIONE: Ing. Michele Curtale
IL RESPONSABILE DEL PROCEDIMENTO: Ing. Giulio Petrazzelli

2.1.2 - PEDEMONTANA DELLE MARCHE
Secondo stralcio funzionale: Matelica Nord - Matelica sud/Castelraimondo nord
OPERE D'ARTE MAGGIORI: GALLERIA ARTIFICIALE
Indirizzo: Sals'Chies di Calciano
Galleria Artificiale e Paroli - Ancona

SCALA: 1:200
DATA: November 2016

Codice Unico di Progetto (CUP): F12C03000050021 (Assegnato CUP: 23-12-2015)

Codice elaborato: L070321E15GA000T010

REV.	DATA	DESCRIZIONE	Redatto	Verificato	Approvato
A	Agosto 2016	Emissione esecutiva	Progin	M. Rossi	S.Lieto
B	November 2016	Emissione a seguito istruttoria	Progin	M. Rossi	S.Lieto
C					