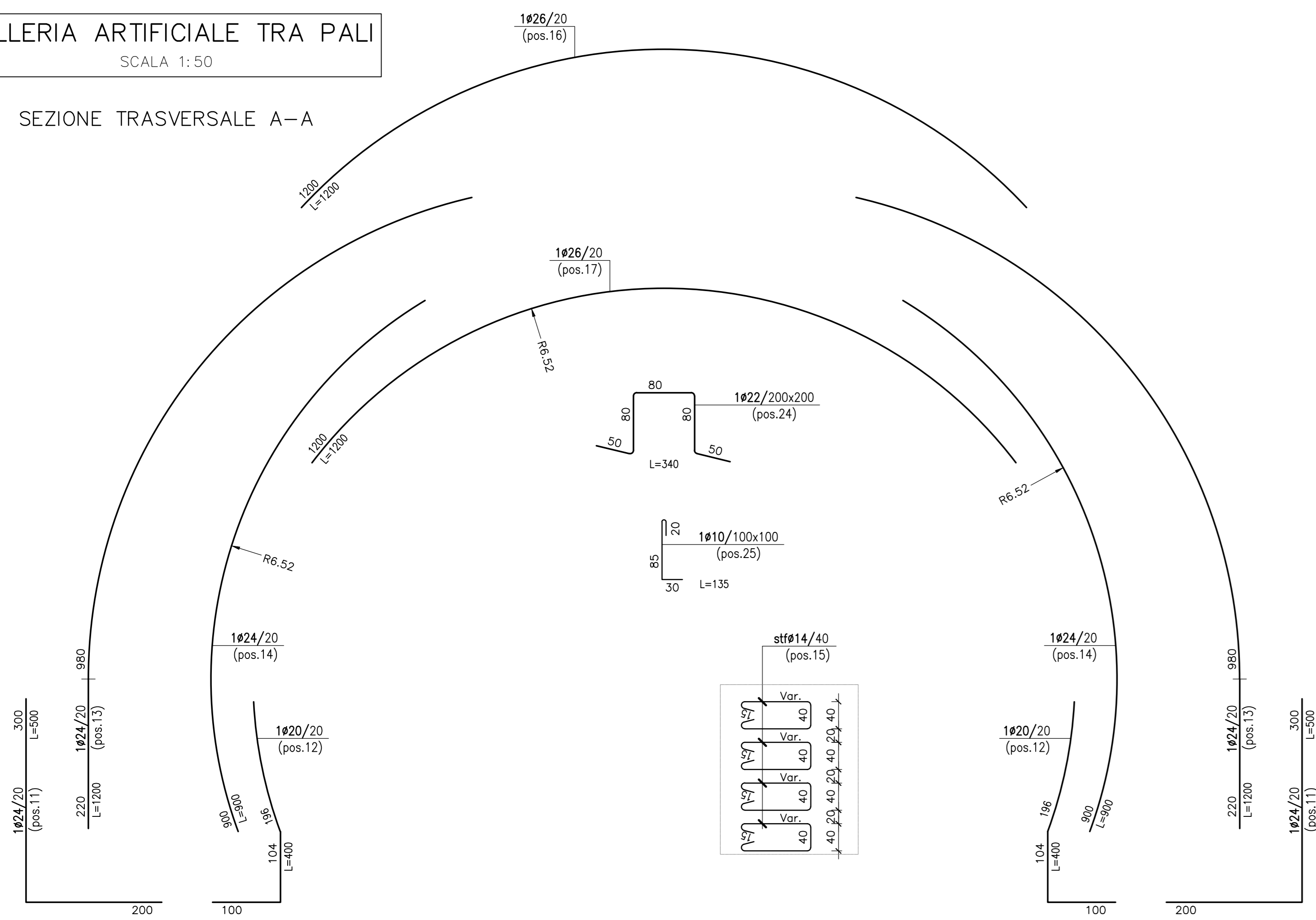


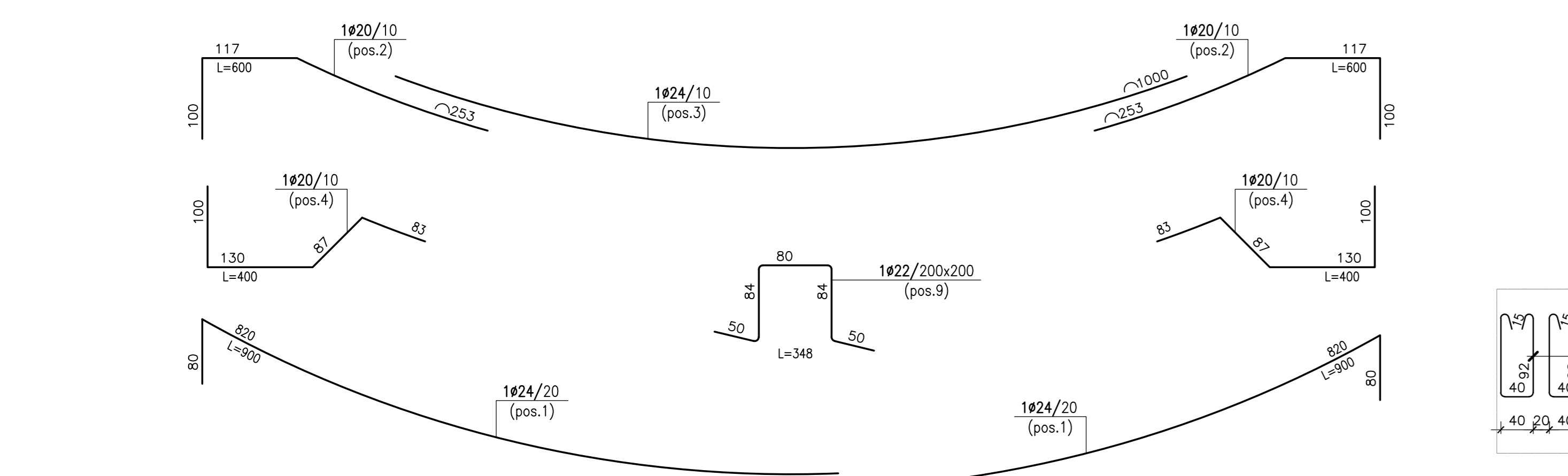
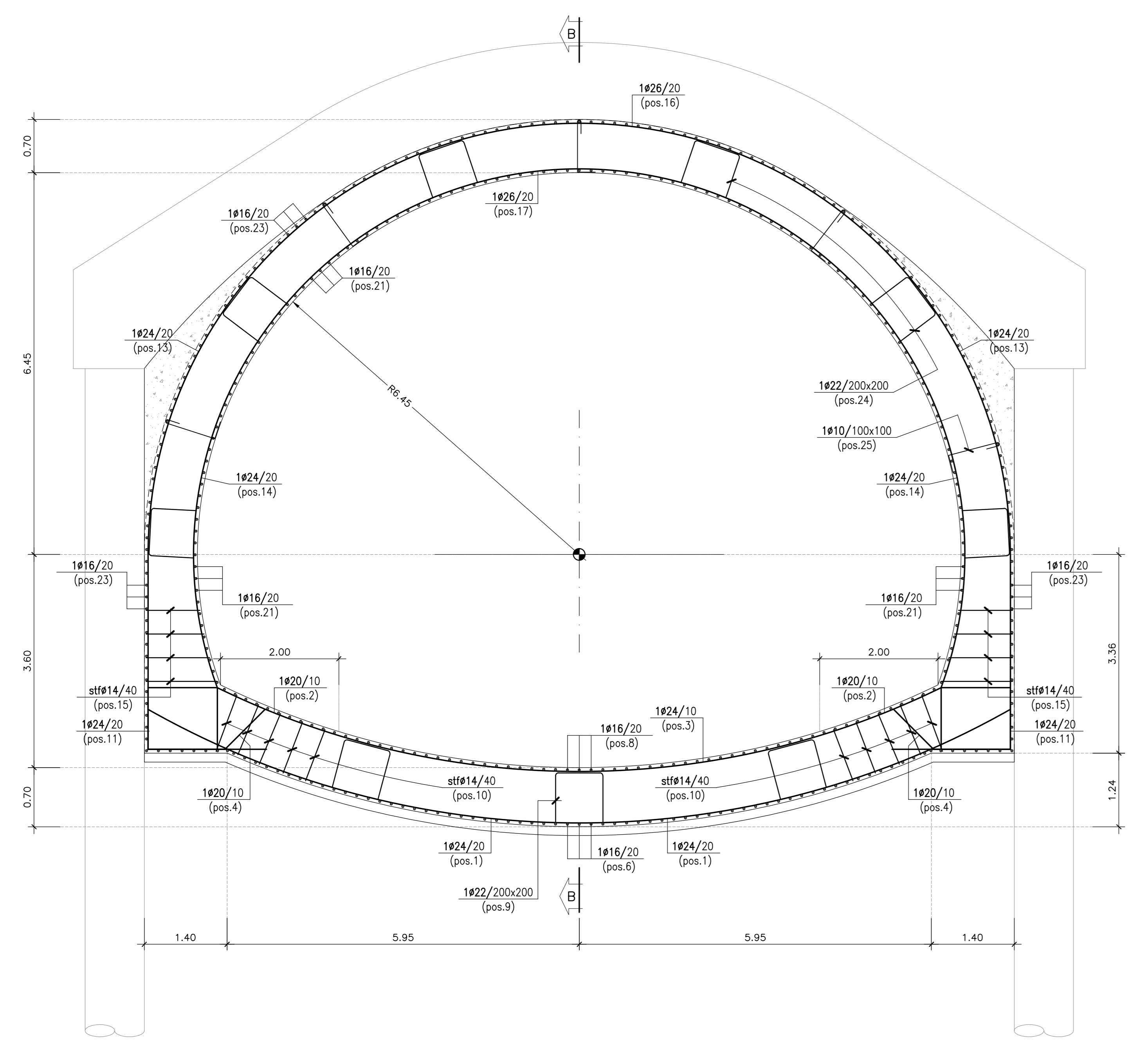
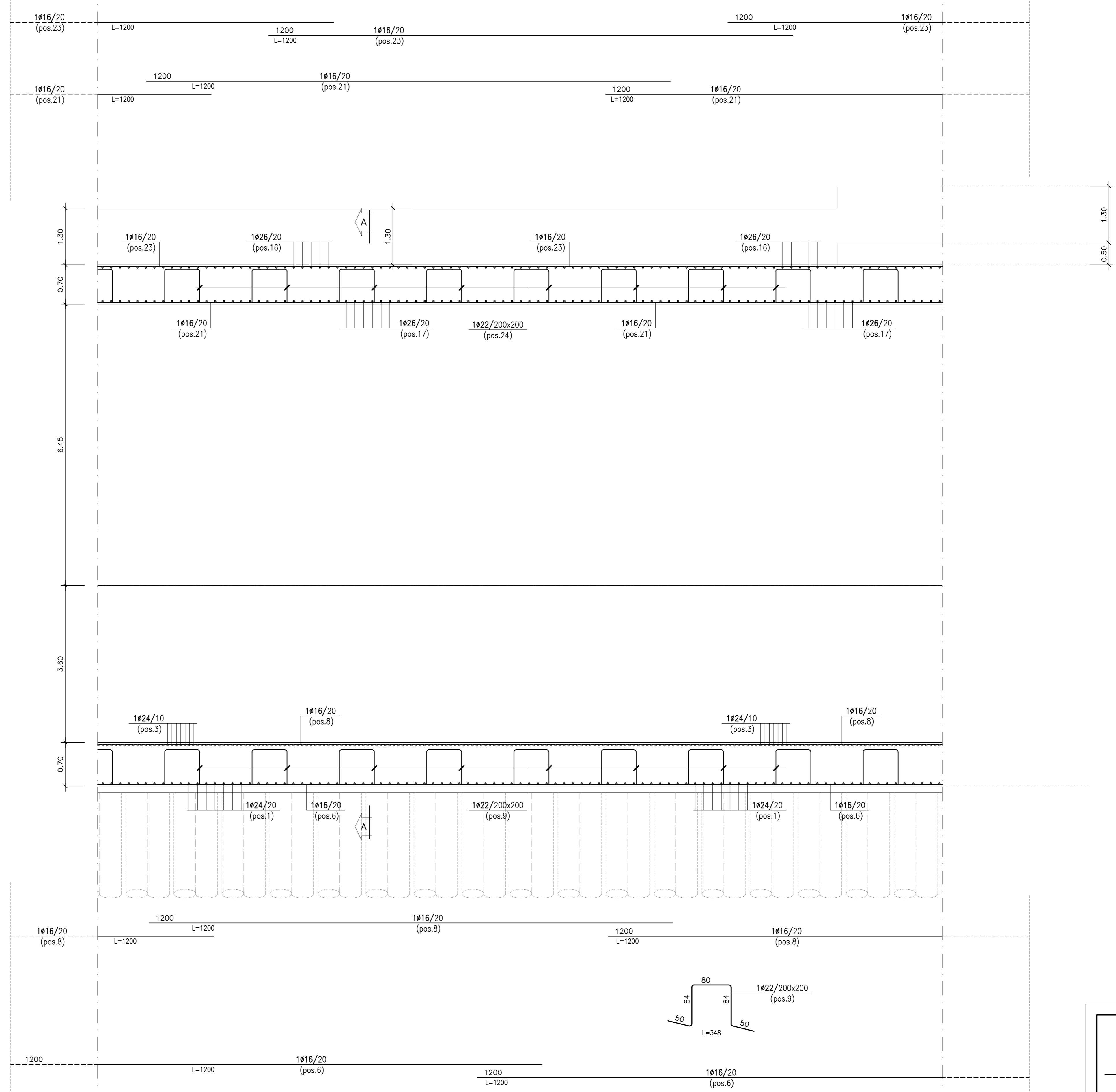
GALLERIA ARTIFICIALE TRA PALI  
SCALA 1:50

SEZIONE TRASVERSALE A-A



GALLERIA ARTIFICIALE TRA PALI  
SCALA 1:50

SEZIONE LONGITUDINALE B-B



**QUADRILATERO**  
Marche Umbria S.p.A.

**ASSE VIARIO MARCHE-UMBRIA  
E QUADRILATERO DI PENETRAZIONE INTERNA  
MAXI LOTTO 2**

LAVORI DI COMPLETAMENTO DELLA DIRETTRICE PERUGIA ANCONA:  
SS. 318 DI "VALFABBRICA", TRATTO PIANELLO-VALFABBRICA  
SS. 76 "VAL DESINO", TRATTO FOSSATO NICO - CANCELLI E ALBACINA - SERRA SAN QUIRICO  
"PEDEMONTANA DELLE MARCHE", TRATTO FABRIANO-MUCCIA-SFERCIA.

**PROGETTO ESECUTIVO**

**CONTRAENTE GENERALE:**  
**DIRPA 2**  
S.C.A.R.L.

**Il responsabile del Contratto Generale:**  
Ing. Federico Montanari

**Il responsabile Integratori delle  
Previsioni Specialistiche:**  
Ing. Salvatore Lieto

**PROGETTAZIONE:** Associazione Temporanea di Imprese  
Mandatari: **PROGIN**, **LOMBARDI SA**, **LOMBARDI-REICO**, **SGAI s.r.l.**  
SGAI s.r.l. - Ingegneria S.p.A. - Studio di Ingegneria e Gestione Aziendale - www.sgai.com

RESPONSABILE DELLA PROGETTAZIONE:  
PER L.A.T.  
Prof. Ing. Antonio Girmaldi  
INGEGNERE  
GEOLOGO  
Dott. Geol. Fabrizio Pontoni  
COORDINATORE DELLA SICUREZZA IN FASE DI  
PROGETTAZIONE  
N. 119  
Ing. Michele Curiale

IL RESPONSABILE DEL PROCEDIMENTO:  
Ing. Giulio Pettrizzi

**2.1.2 - PEDEMONTANA DELLE MARCHE**  
Secondo stralcio funzionale: Matelica Nord - Matelica sud/Castelraimondo nord

OPERE D'ARTE MAGGIORI: GALLERIA ARTIFICIALE  
Indirizzo: Sud Ovest di Galle  
Galleria Artificiale tra Pali - Ancona

SCALA: 1:200  
DATA: Agosto 2016

Codice Unico di Progetto (CUP): F12C03000050021 (Assegnato CUP: 23-12-2015)

Codice elaborato: [0][7][0][3][2][1][2][2][E][1][3][G][A][2][0][0][0][A][1][M][0][2][1][A]

REV.	DATA	DESCRIZIONE	Redatto	Mod. Rev.	Controllato	Approvato
A	Agosto 2016	Emissione esecutiva	Progin	M. Rossi	S. Lieto	A. Girmaldi
B						
C						