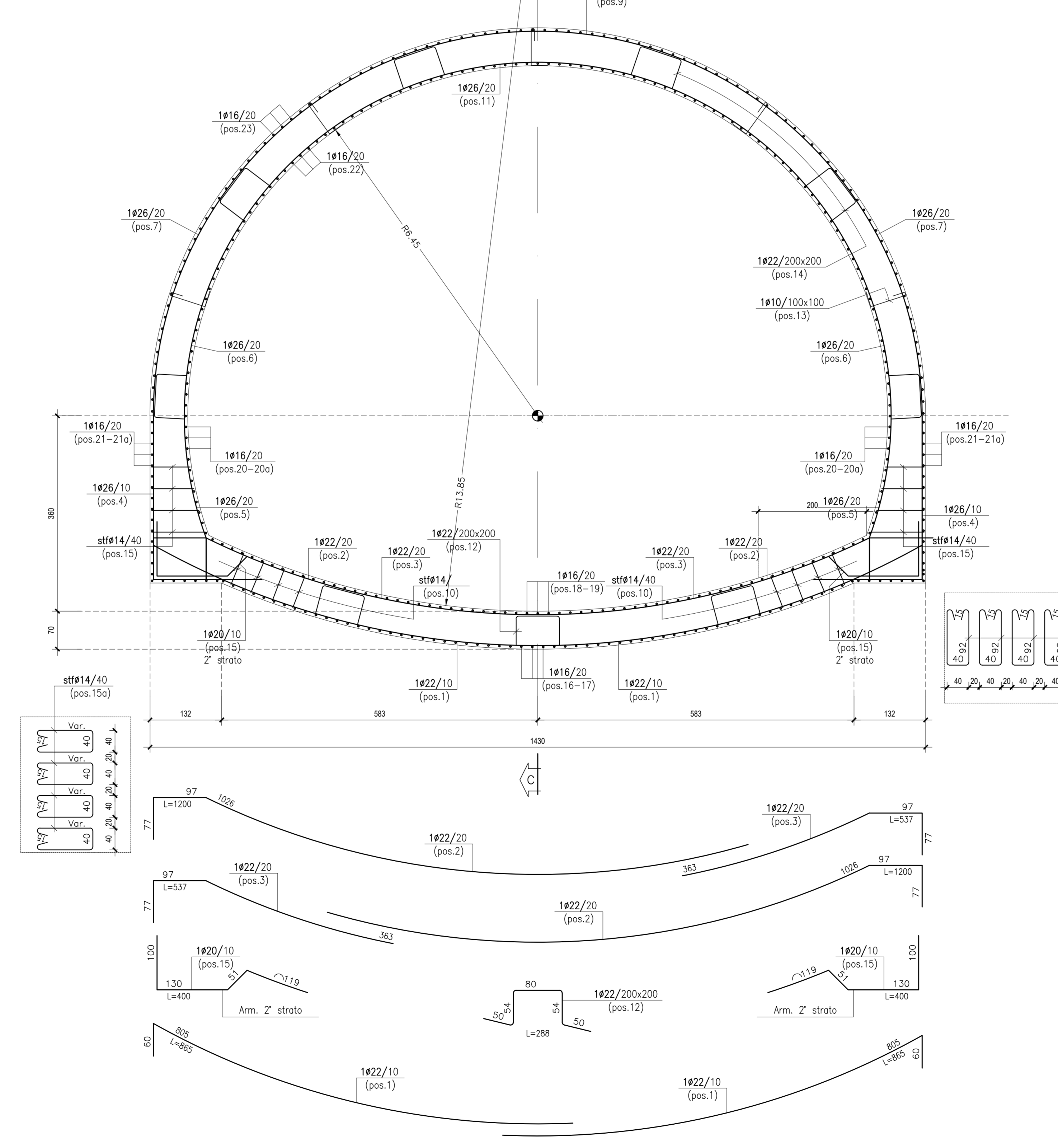
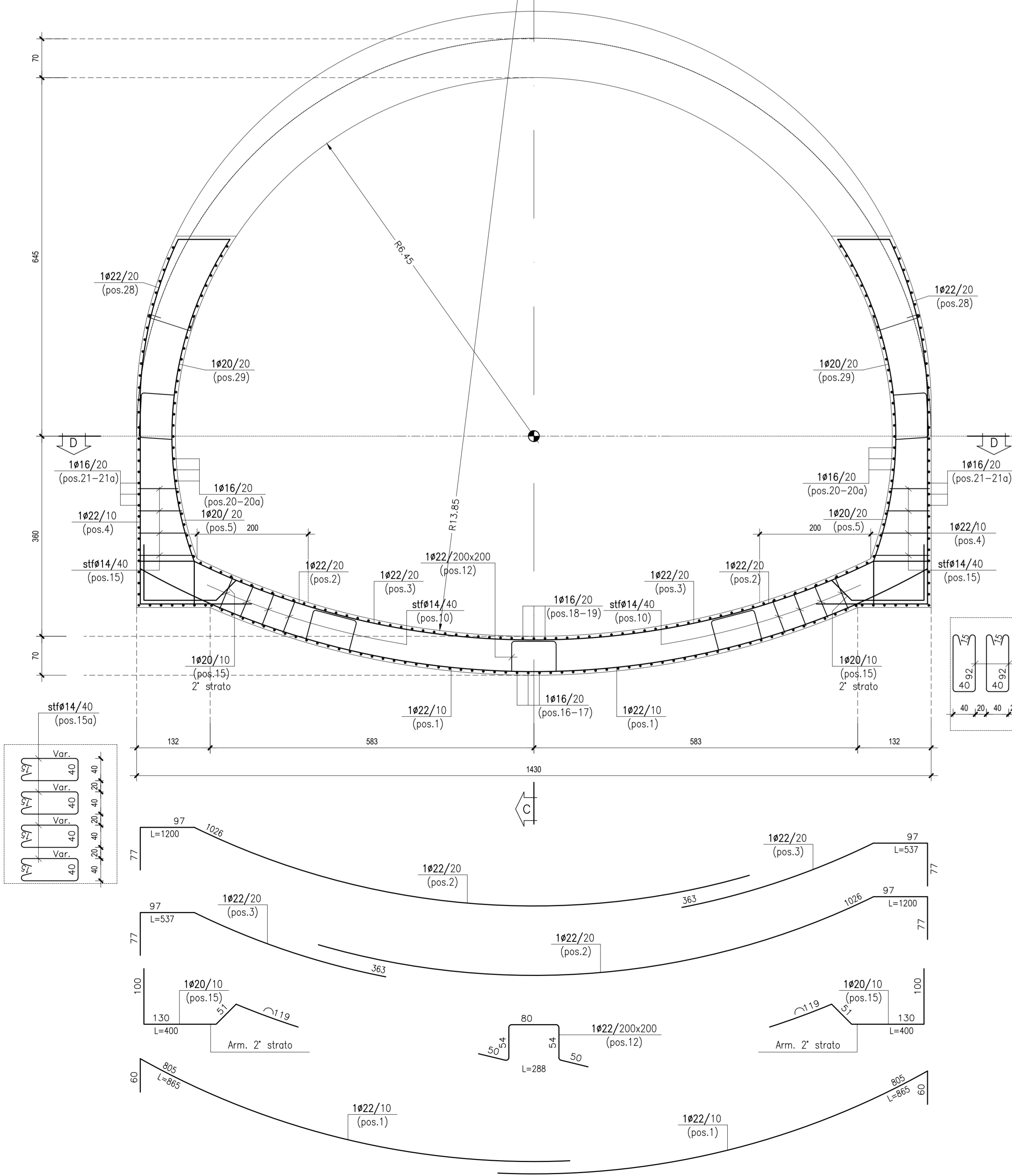
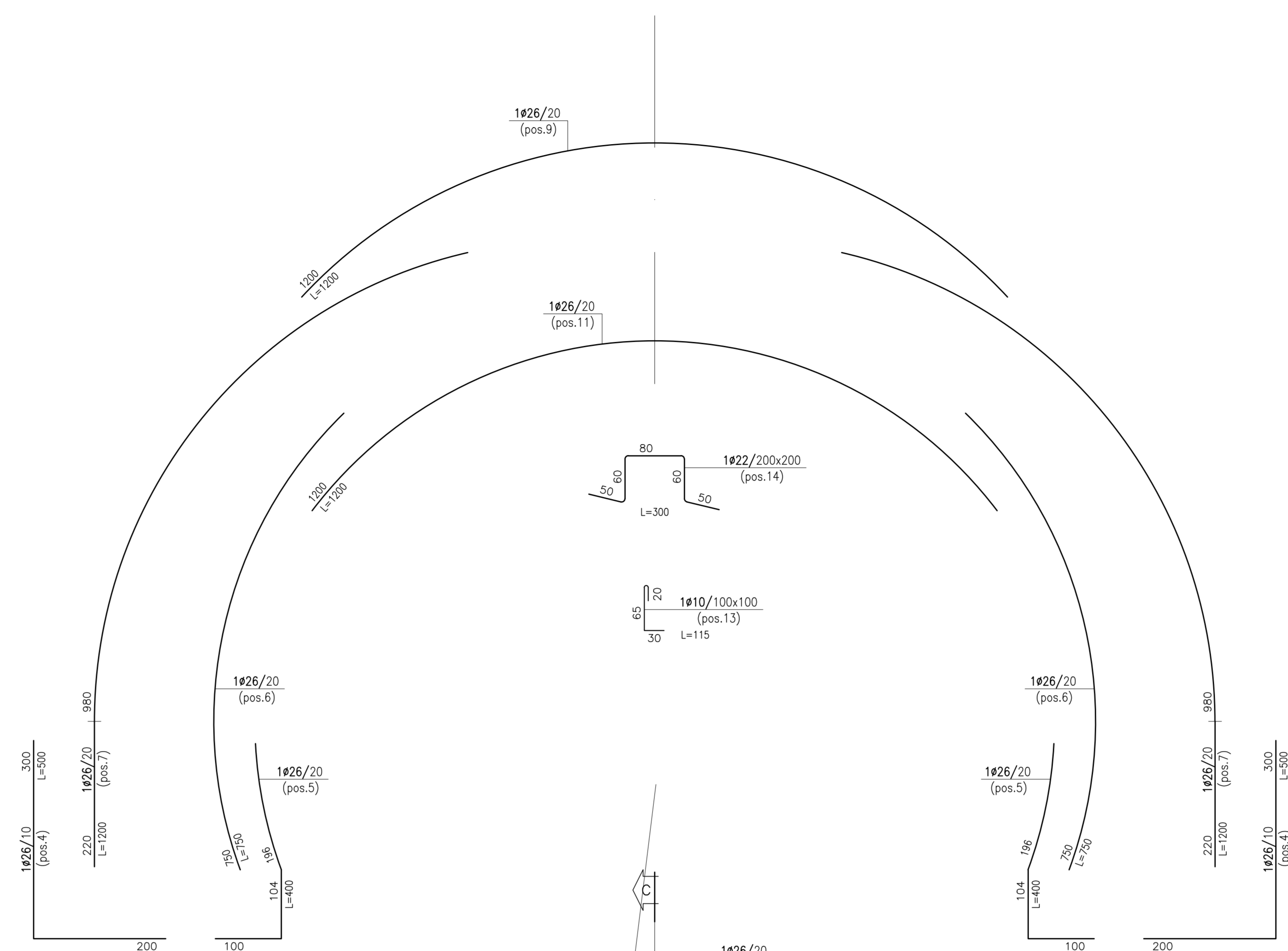
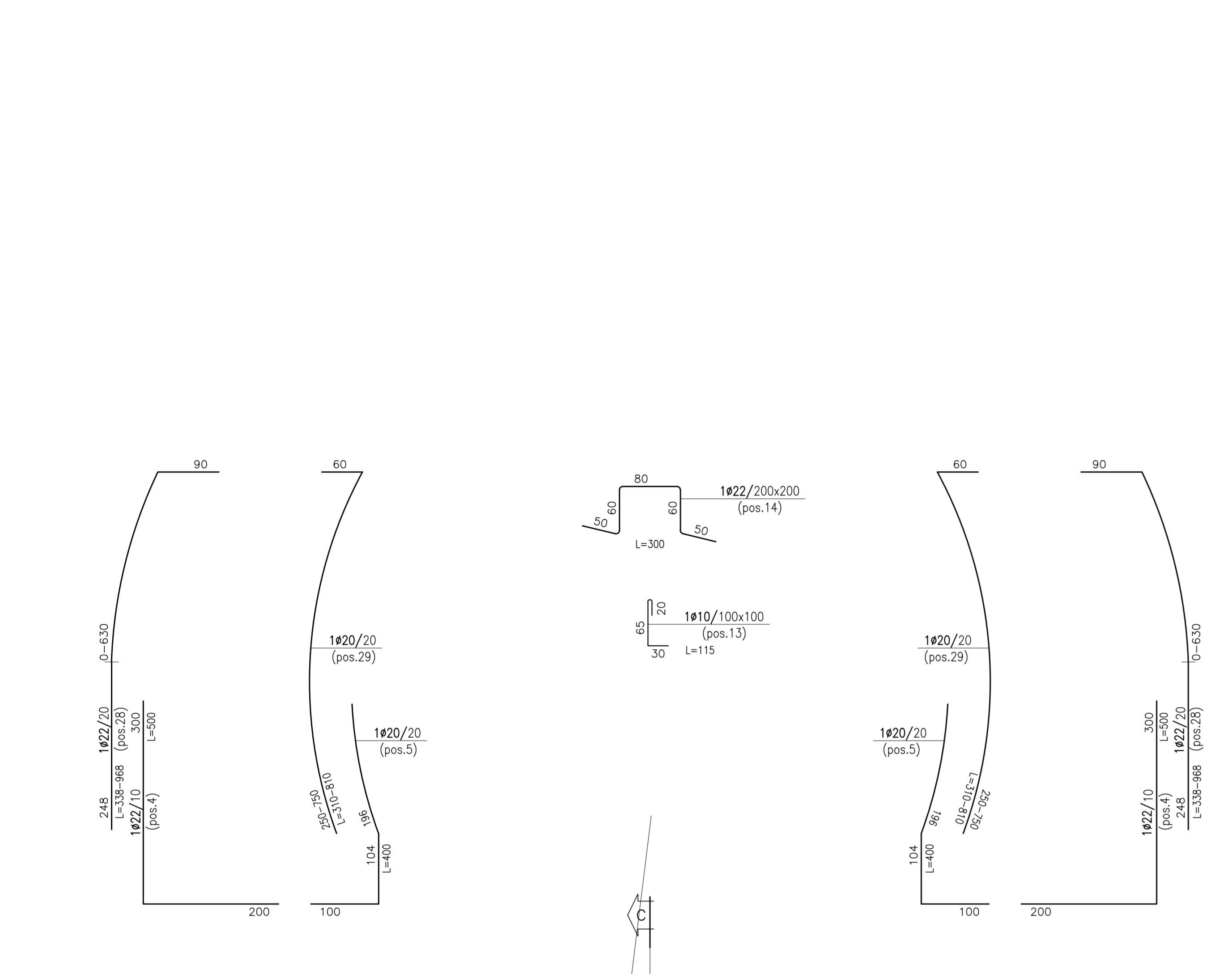


SEZIONE TRASVERSALE A-A
SCALA 1:50

SEZIONE TRASVERSALE B-B
SCALA 1:50



N.B.: PER LA TABELLA MATERIALI FARE RIFERIMENTO ALL'ELABORATO: L0703212E15GA0000TV01



ASSE VIARIO MARCHE-UMBRIA
E QUADRILATERO DI PENETRAZIONE INTERNA
MAXI LOTTO 2

LAVORI DI COMPLETAMENTO DELLA DIRETTRICE PERUGIA ANCONA:
SS. 76 "VAL PESINO", TRATTO FOSATO VICO - CANCELLI ALBACINA - SERRA SAN QUIRICO
"PEDEMONTANA DELLE MARCHE", TRATTO FABRIANO-MUCCIA-SFERCIA.

PROGETTO ESECUTIVO

CONTRAENTE GENERALE: **DIRPA 2 S.C.G.I.** Il responsabile del Contratto Generale: Ing. Federico Montanari
Il responsabile Integrazioni delle Prestazioni Specialistiche: Ing. Salvatore Lato

PROGETTAZIONE: Associazione Temporanea di Imprese
Mandatario: **PROGIN** Mandatari: **LOMBARDI SA INGEGNERI CONSULENTI** e **LOMBARDI-REICO**

RESPONSABILE DELLA PROGETTAZIONE PER L'2: Prof. Ing. Antonio Grimaldi
COORDINATORE DELLA SICUREZZA IN FASE DI PROGETTAZIONE: Ing. Michele Curiale
IL RESPONSABILE DEL PROCEDIMENTO: Ing. Giulio Petruzzelli

2.1.2 - PEDEMONTANA DELLE MARCHE
Secondo stralcio funzionale: Matelica Nord - Matelica sud/Castelraimondo nord
OPERE D'ARTE MAGGIORI
Galleria Artificiale Matraicello
Armatura becco di flauto e sezione tipo "1" (tav. 2 di 2)

Codice Unico di Progetto (CUP): F12C03000050021 (Assegnato CUP: 23-12-2015)
Data elaborato: 2017
Data: 10/02/2017

REV.	DATA	DESCRIZIONE	Redatto	Completato	Approvato
A	Febbraio 2017	Emissione per comparazione generale	M. Petrucci	S. Lato	A. Grimaldi
B					
C					