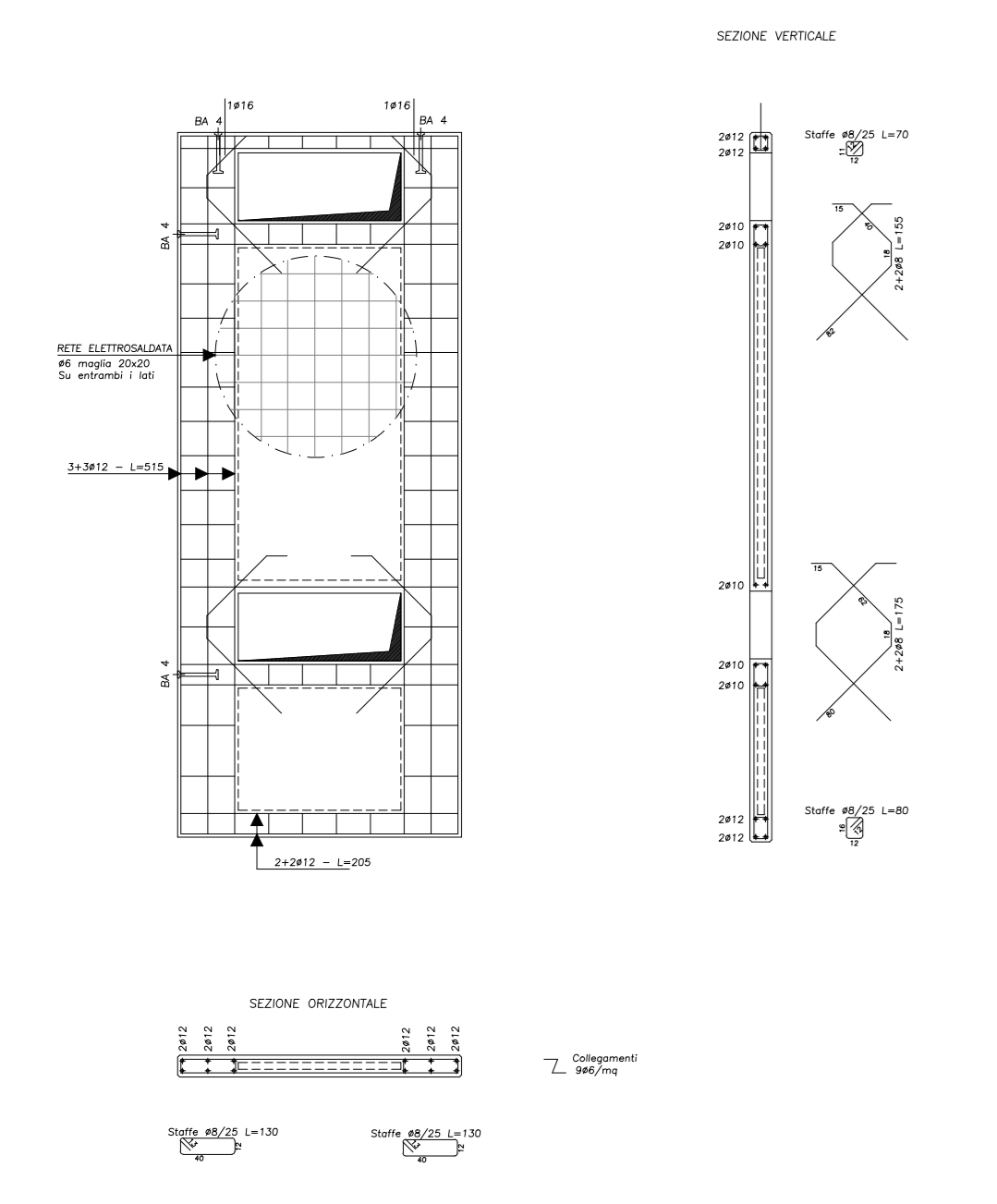
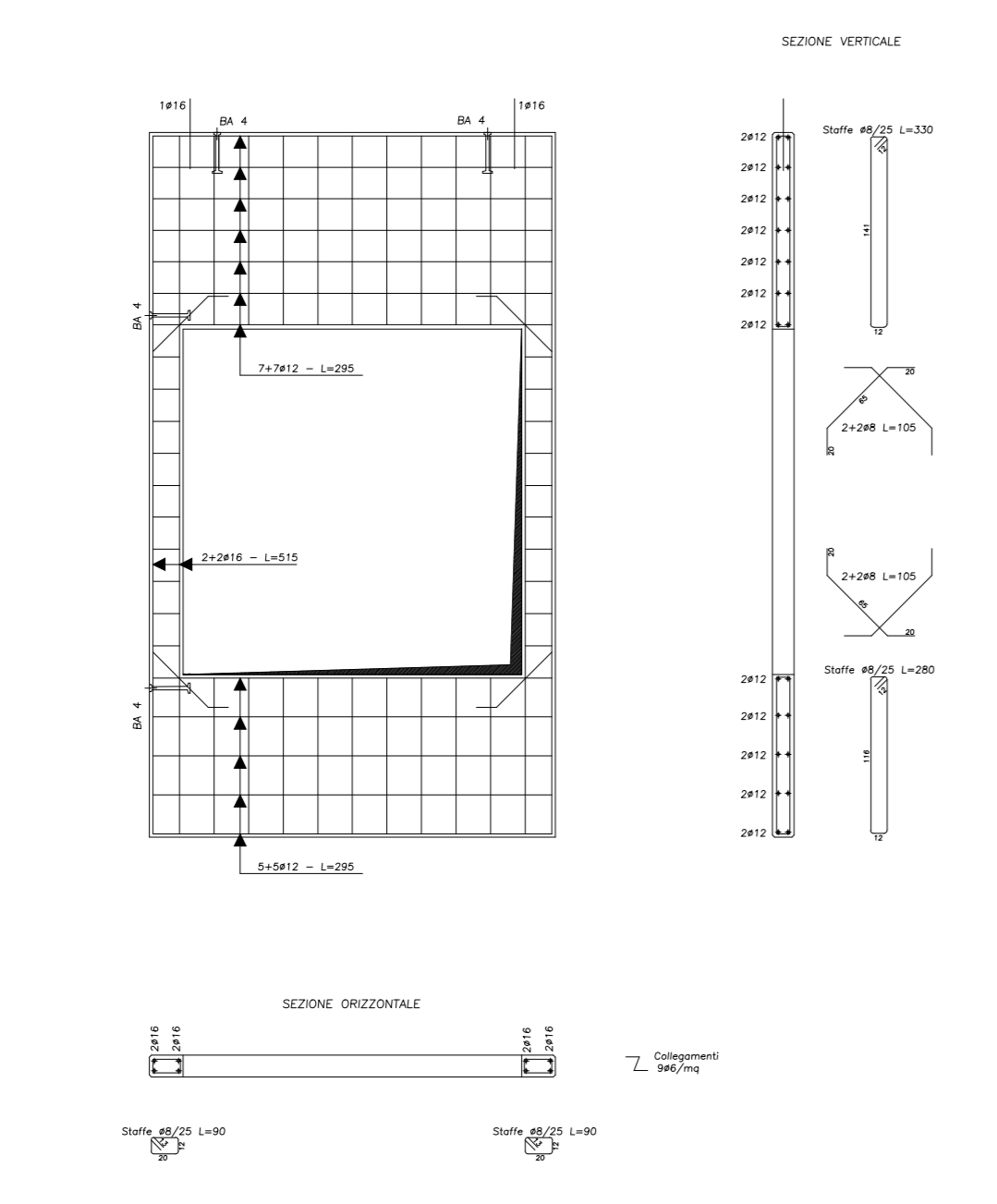


OP001



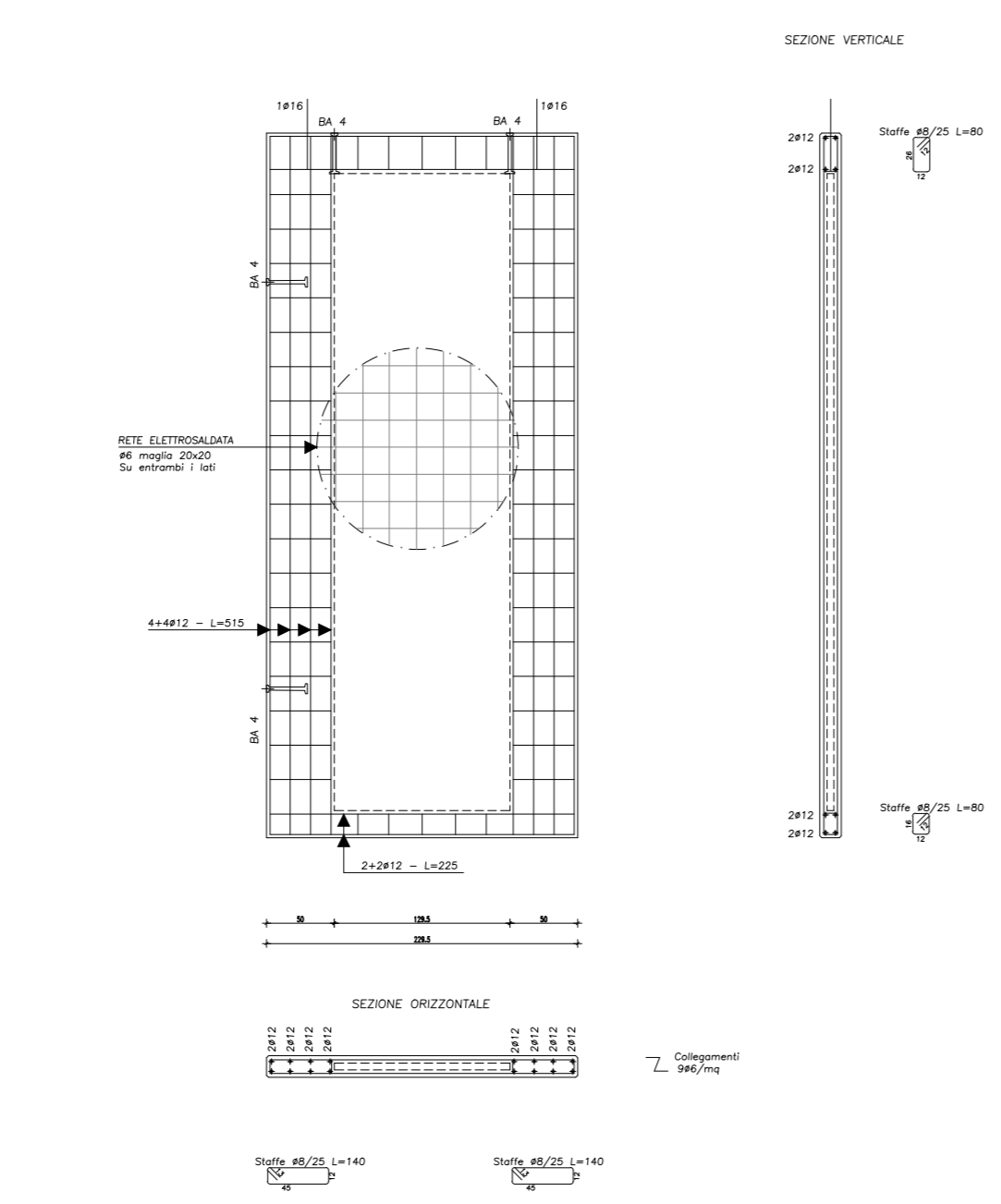
SCALA 1:50

OP002



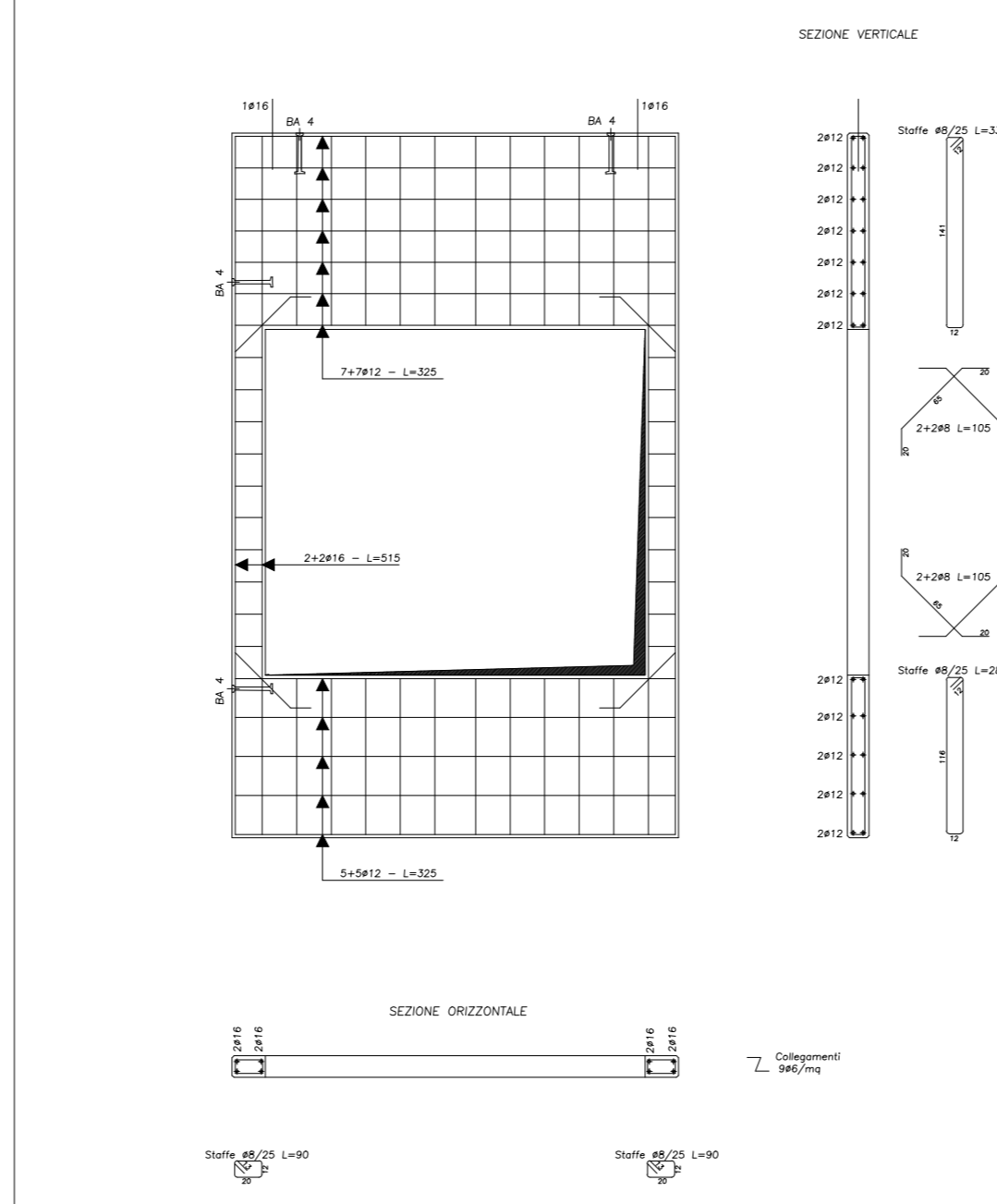
SCALA 1:50

OP003



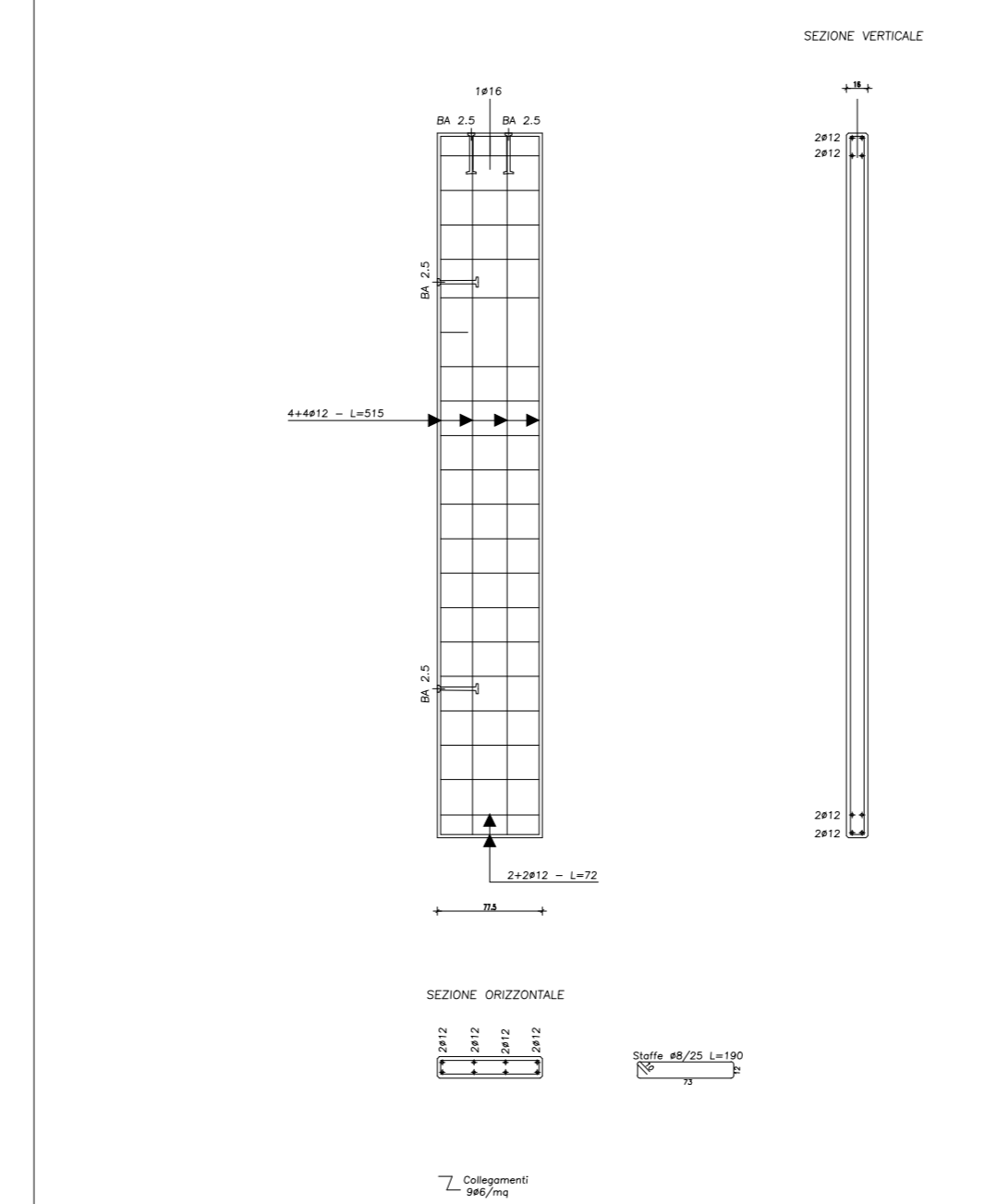
SCALA 1:50

OP004



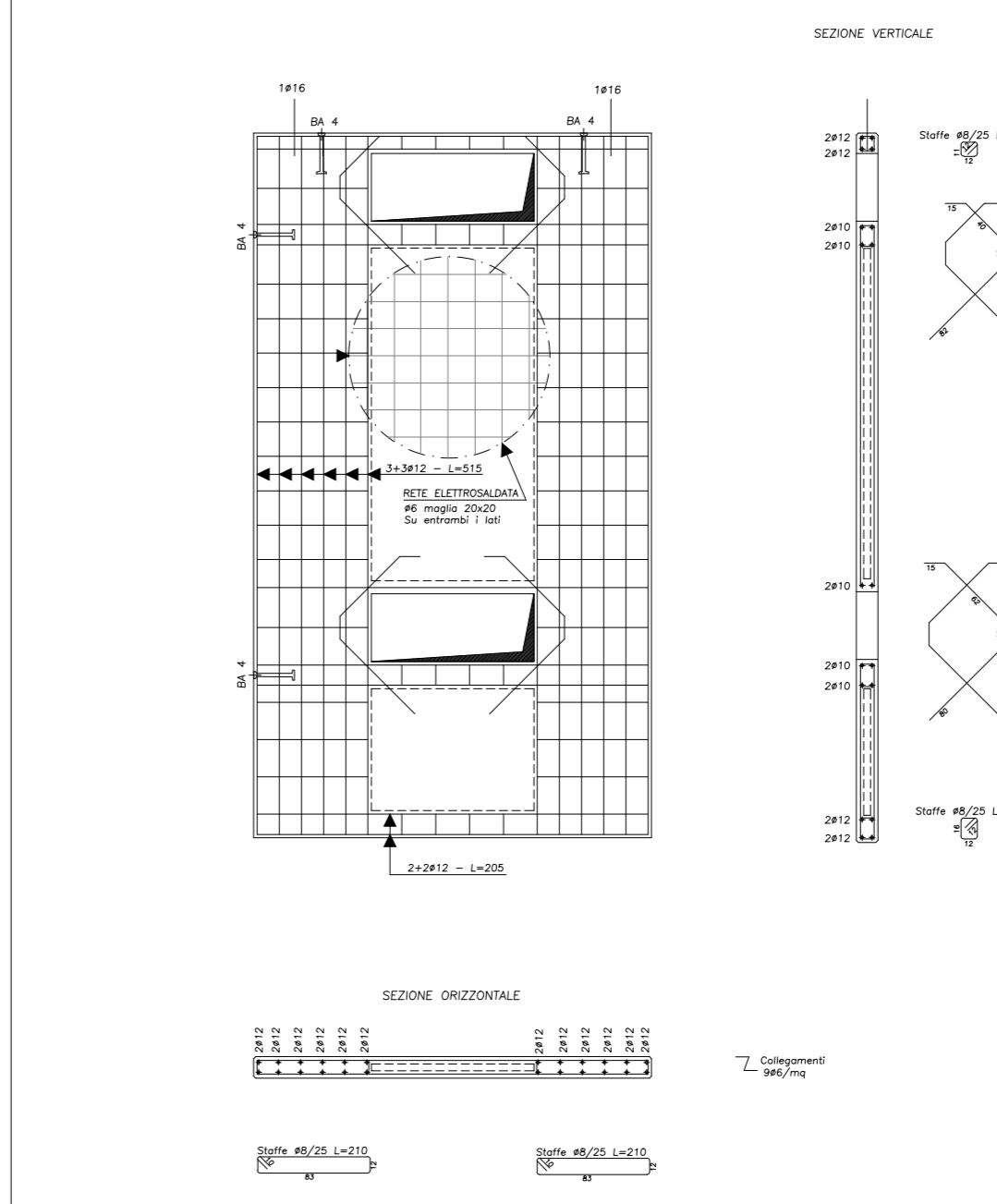
SCALA 1:50

OP005



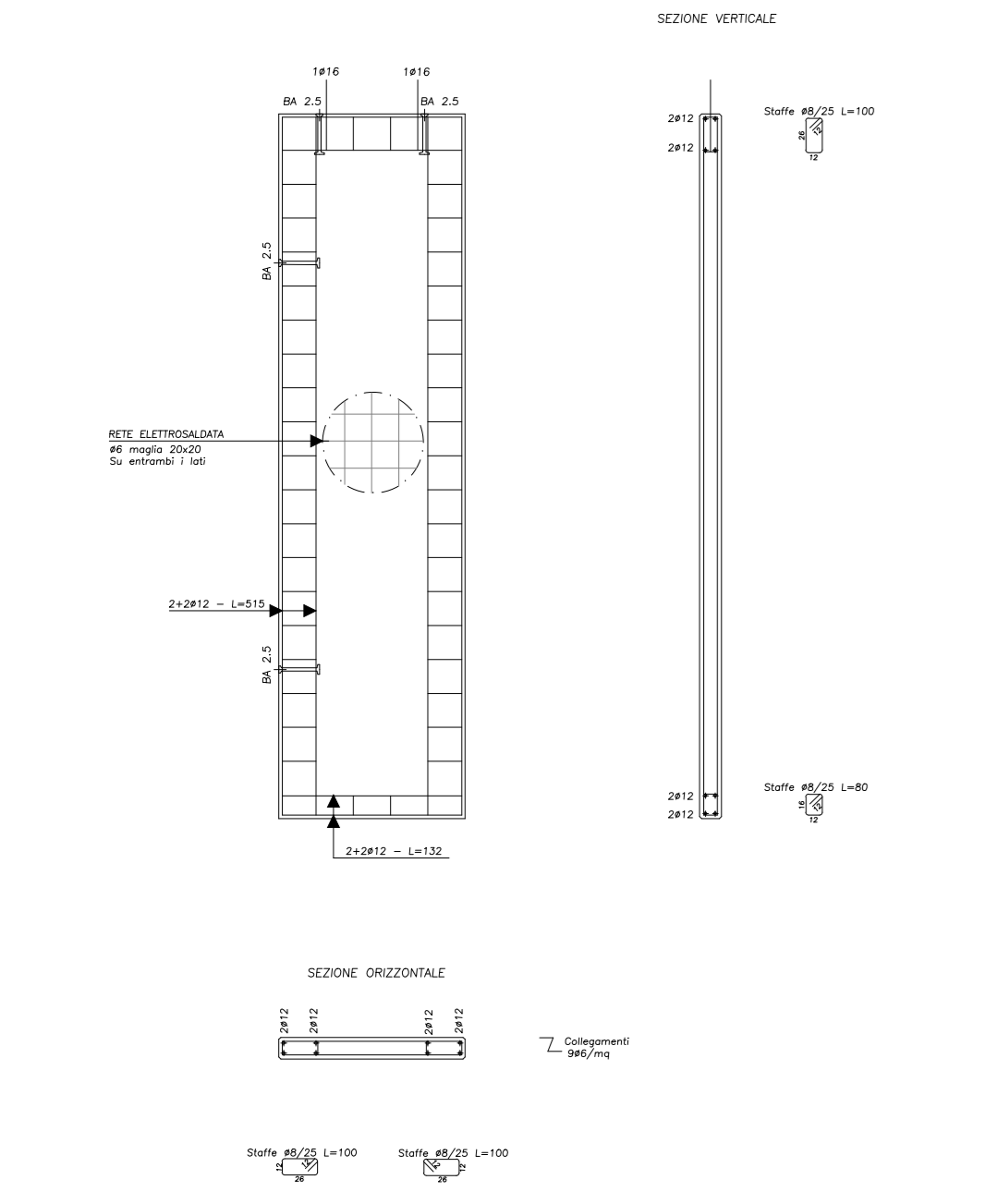
SCALA 1:50

OP006



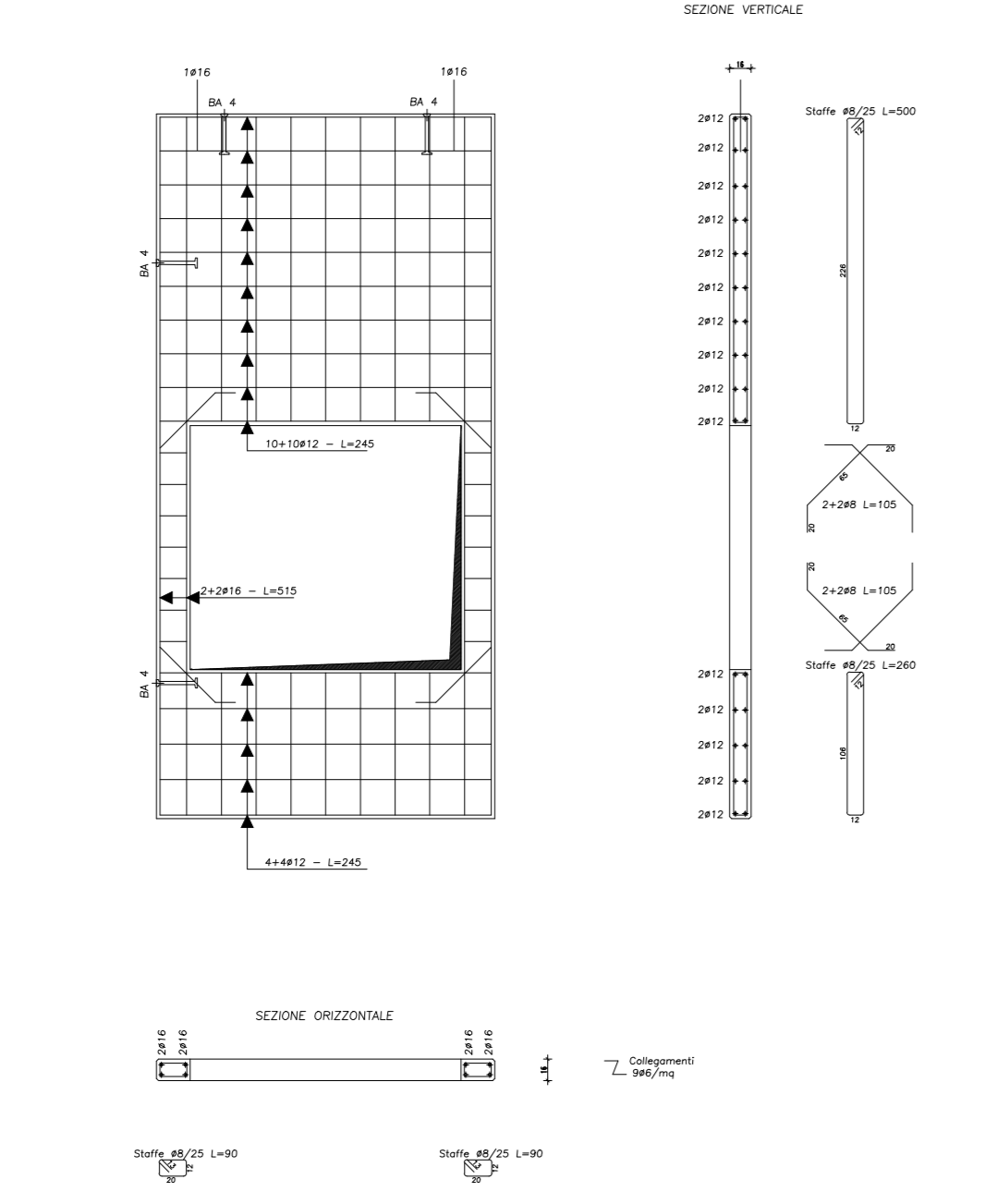
SCALA 1:50

OP007



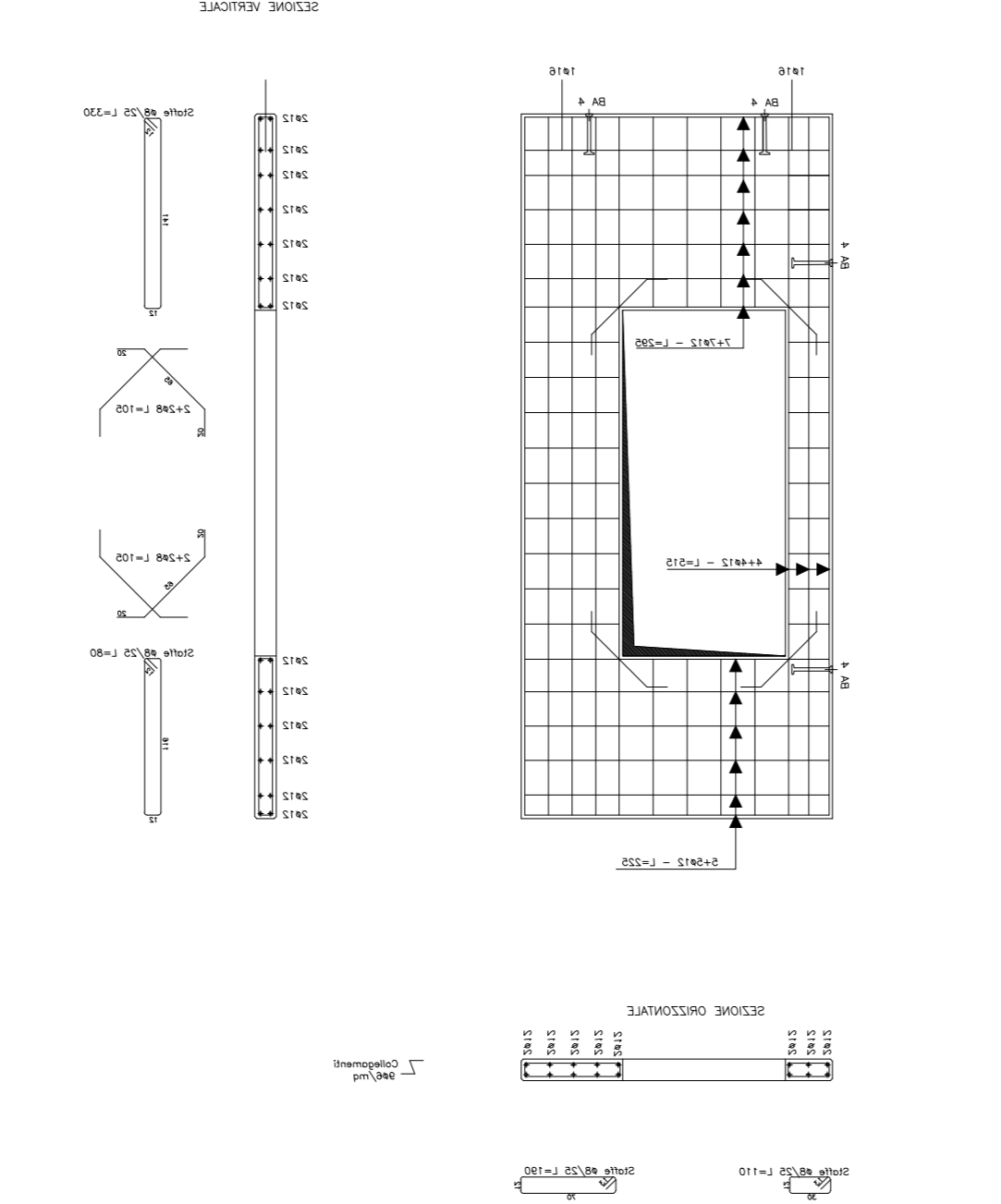
SCALA 1:50

OP008



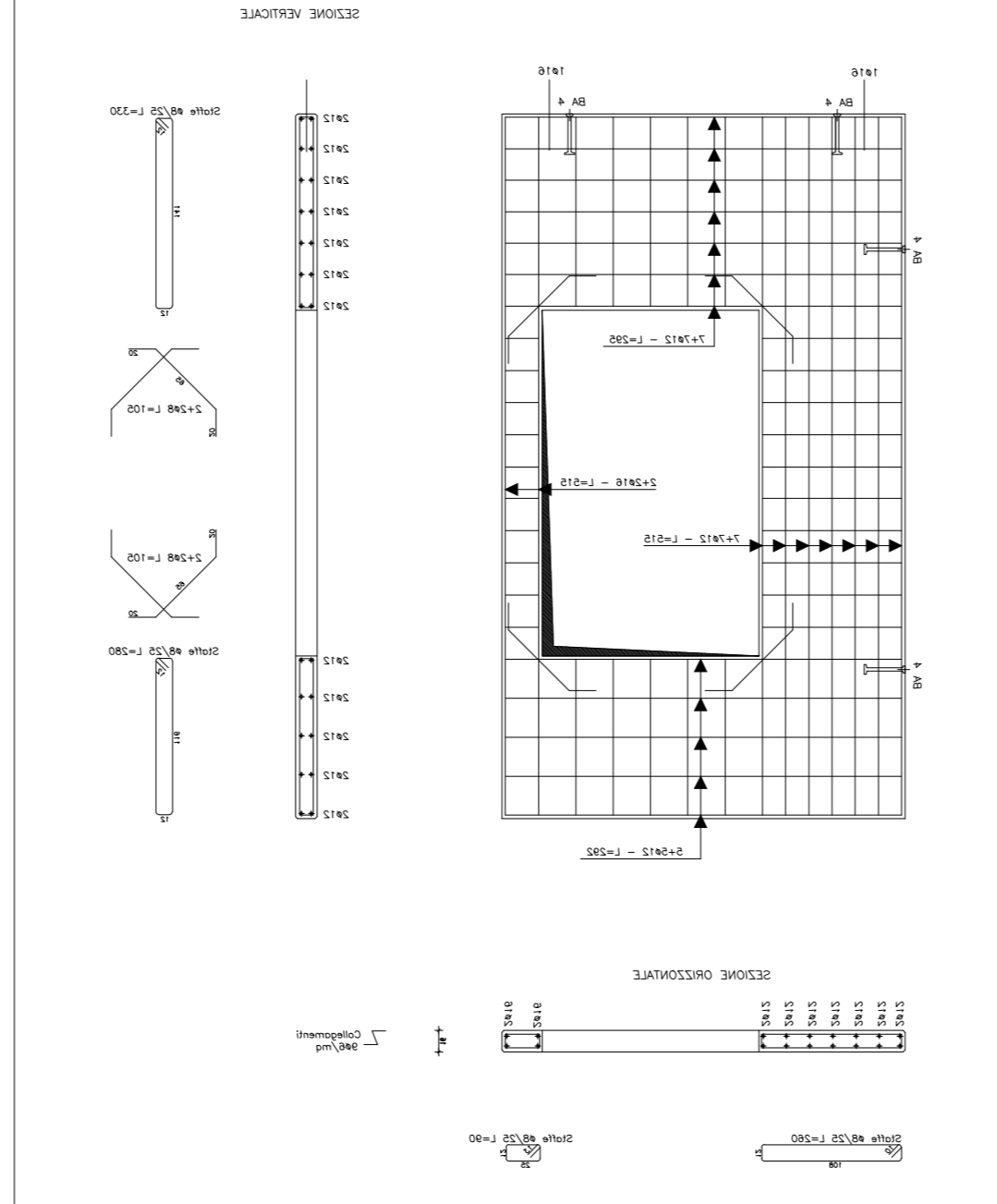
SCALA 1:50

OP009



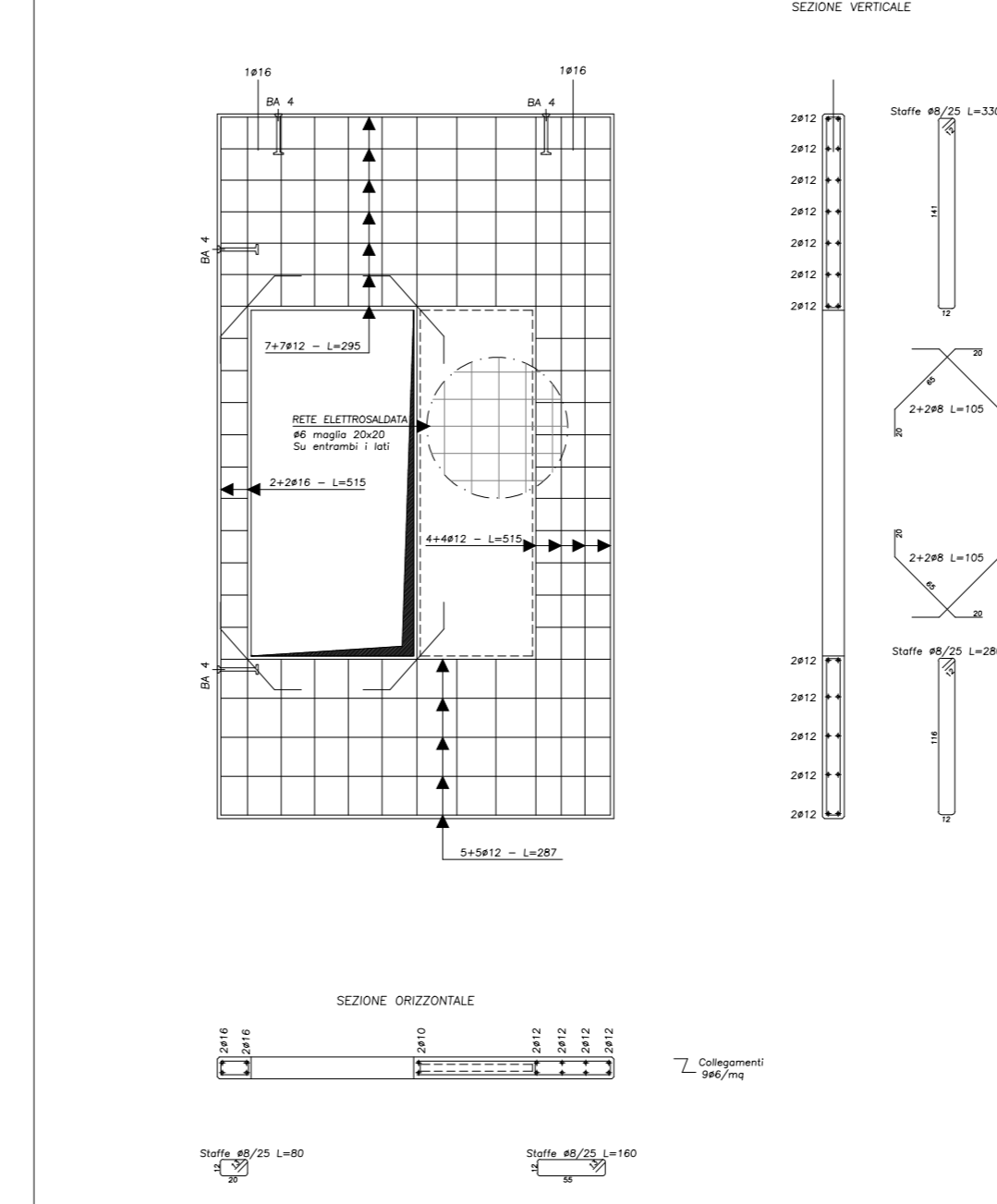
SCALA 1:50

OP010



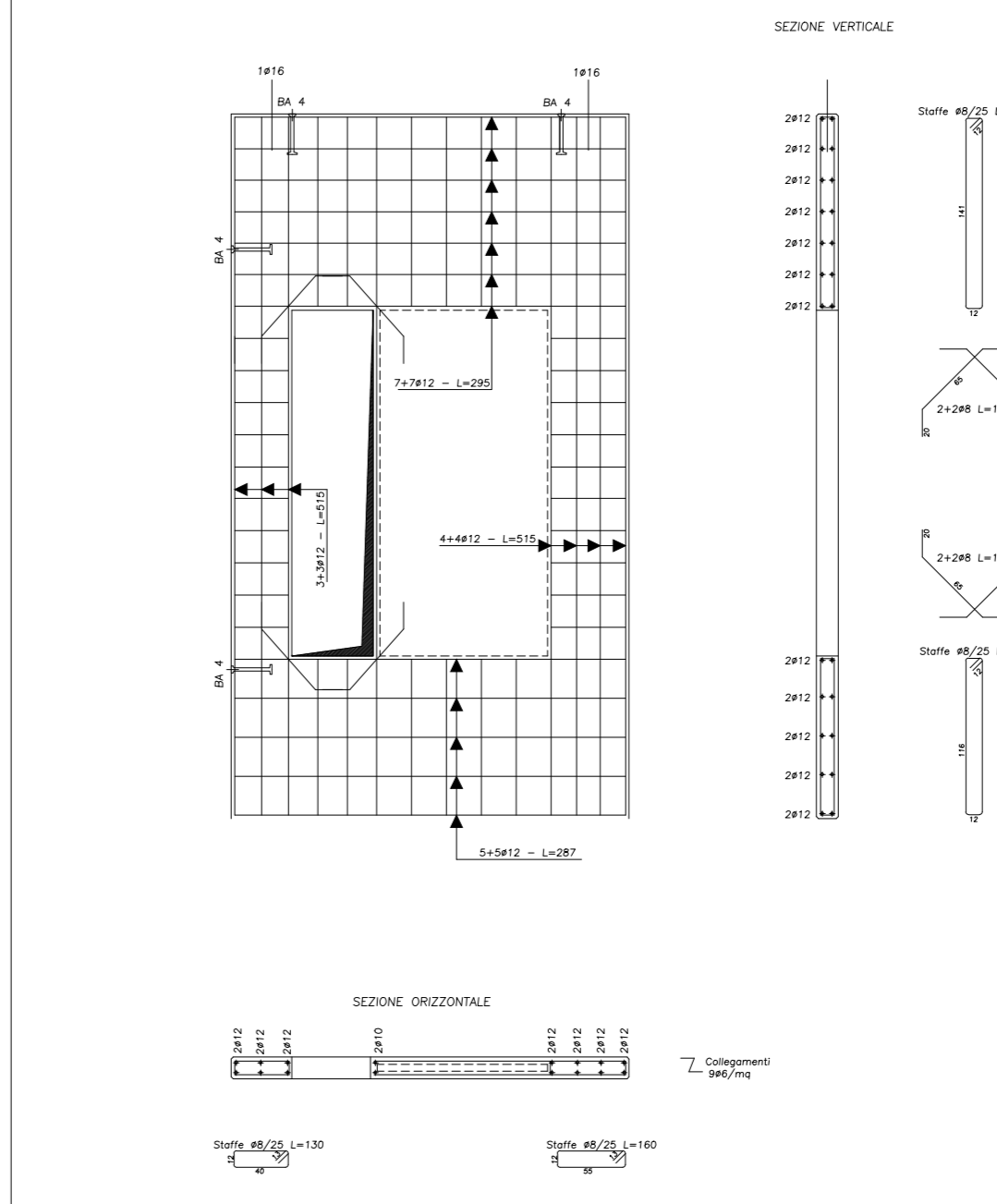
SCALA 1:50

OP013



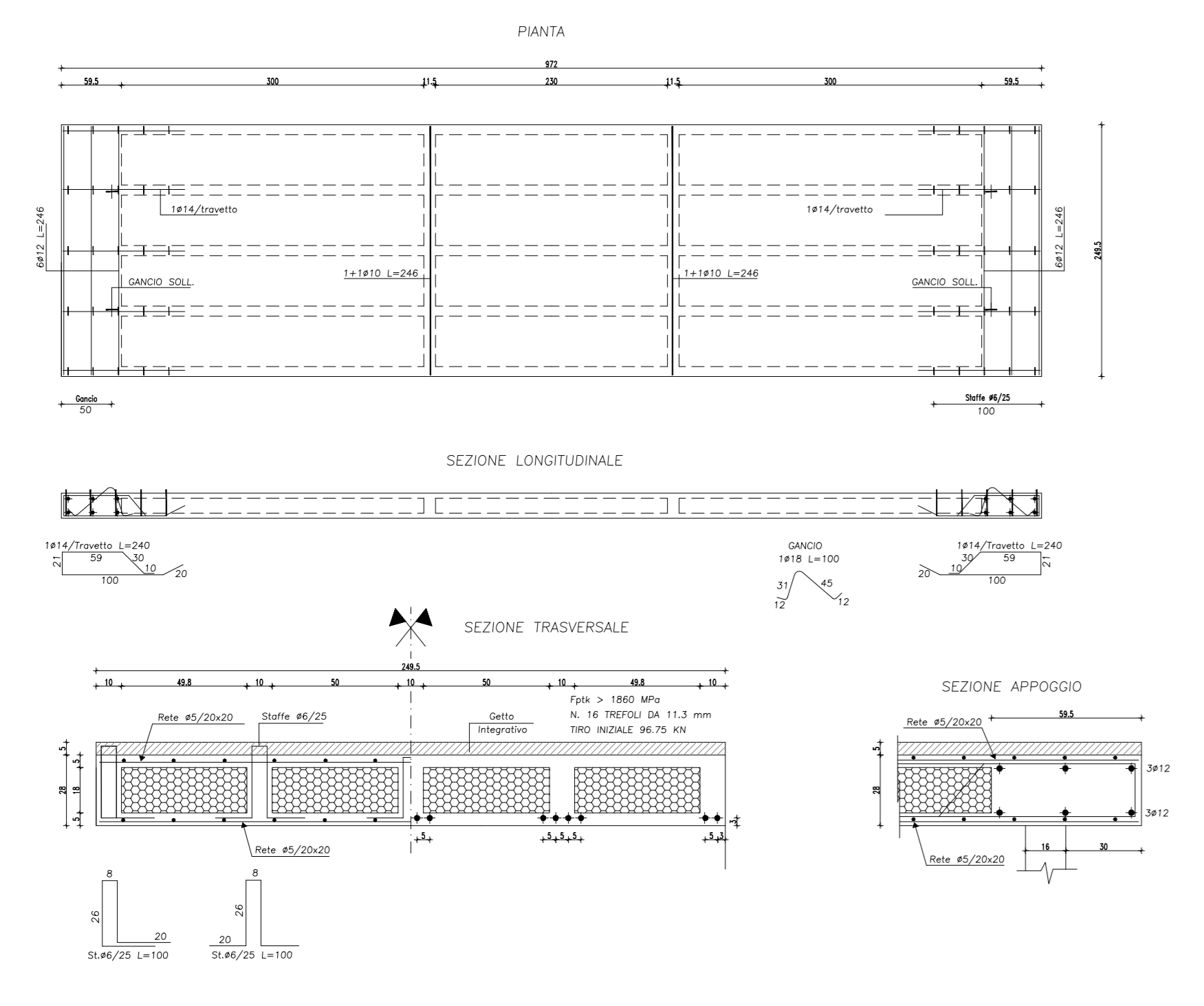
SCALA 1:50

OP014



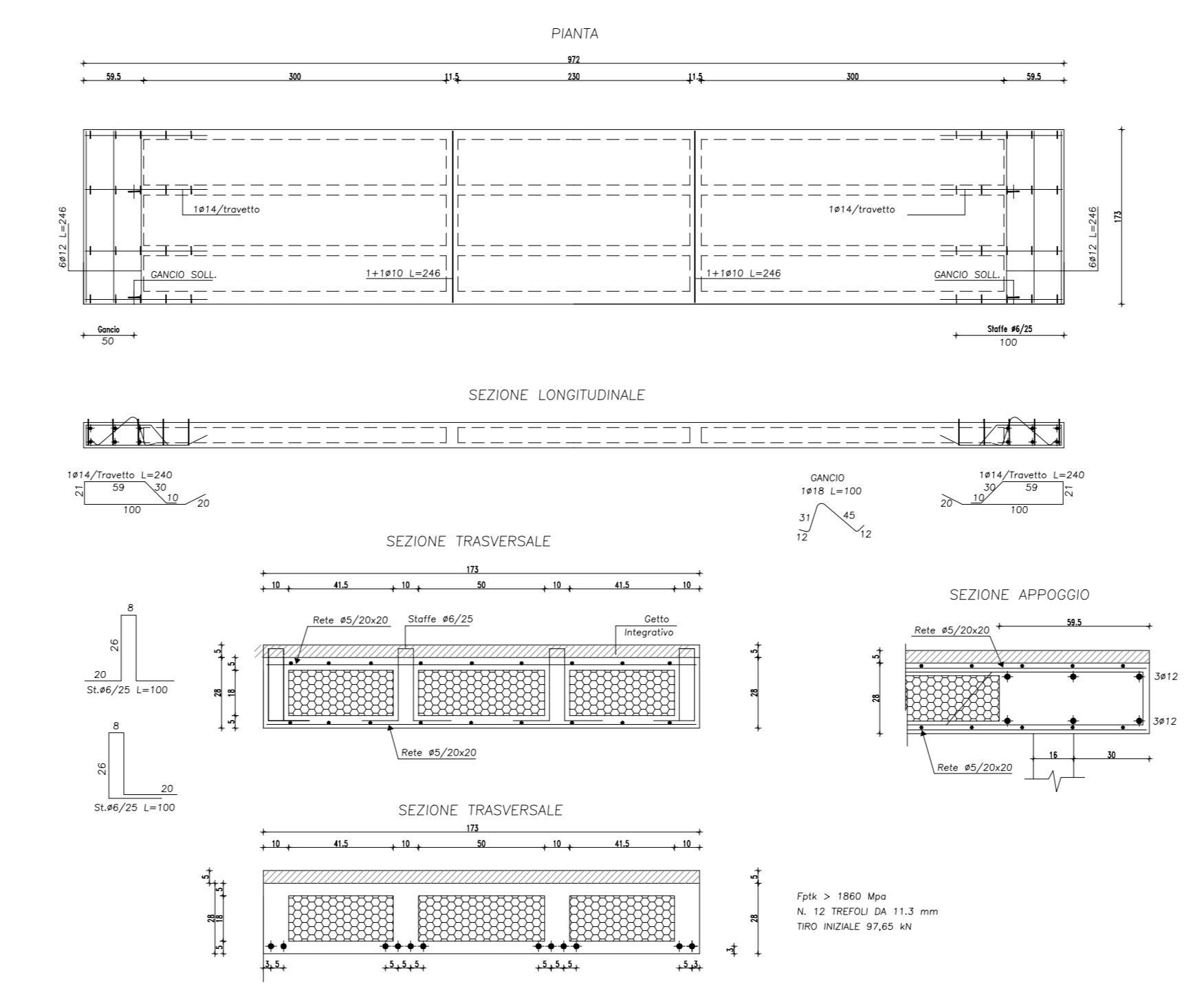
SCALA 1:50

SR001



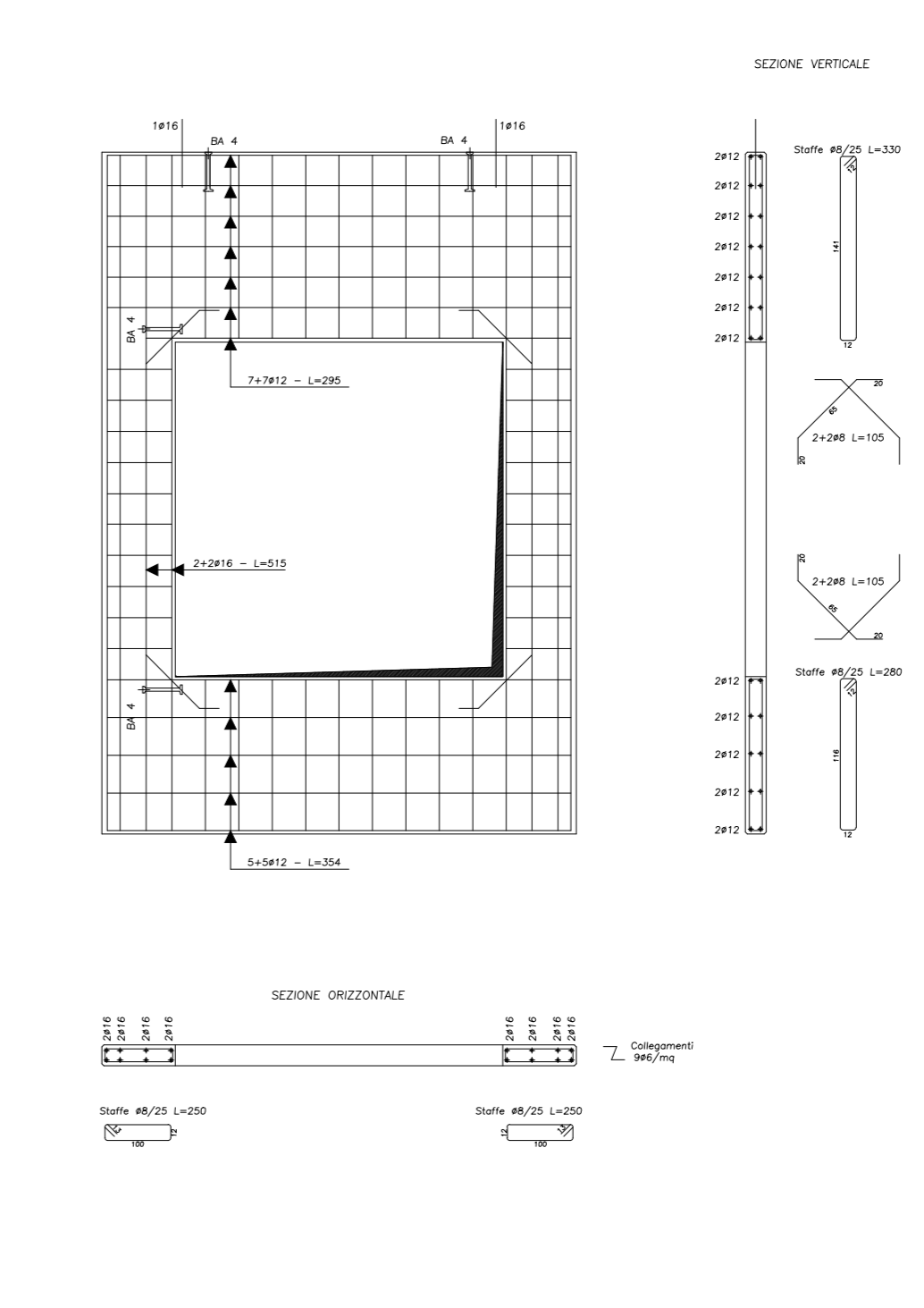
SCALA 1:50

SR002

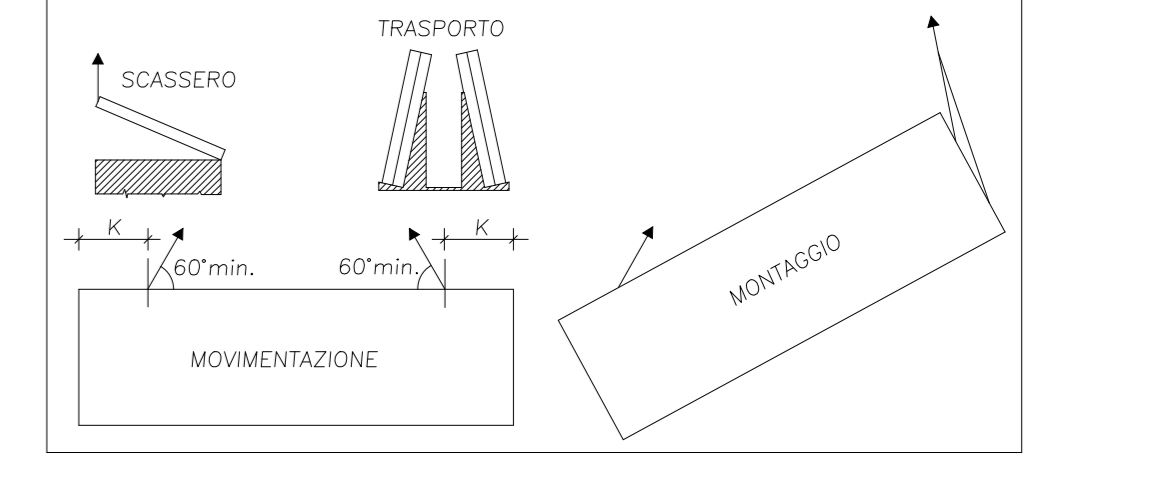


SCALA 1:50

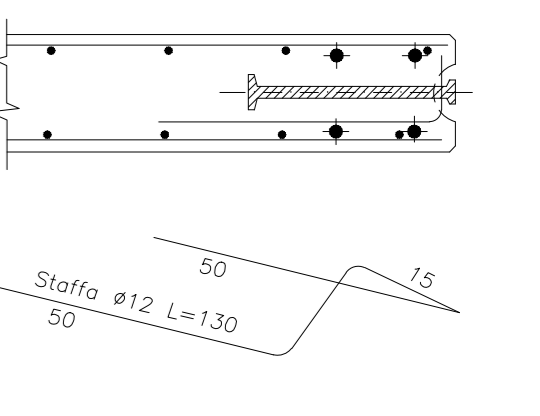
OP015



PRESCRIZIONI



PARTICOLARE BARRA ANCORANTE



PRESCRIZIONI SUI MATERIALI

CALCESTRUZZO:
 R_{ck} scassero >= 30 N/mm²
 R_{ck} a 28 gg >= 50 N/mm²
CALCESTRUZZO GETTO INTEGRATIVO:
 R_{ck} a 28 gg >= 25 N/mm²

ACCIAIO FeB44k controllato:
 f_{yk} >= 430 N/mm²
 A5>12%

ACCIAIO (GANCIO) FeB32k controllato:
 f_{yk} >= 315 N/mm²
 f_{yk} >= 490 N/mm² A5>23%

TREFOLO CAP:
 f_{ptk} > 1860 N/mm²
 f_{pt}(1) > 1770 N/mm²

RETE ELETTROSALDATA:
 f_{yk} >= 590 N/mm²
 f_k >= 440 N/mm² A10>8%

TOLLERANZE

lunghezza ± 25 mm
 altezza ± 10 mm
 larghezza ± 10 mm
 pos. inserti ± 20 mm
 pos. armatura lenta ± 10 mm

ricoprimento min. 20 mm - classe 2a
 interfero >= 2 cm, >= 0 max

SCHEMA STATICO

LIVELLO DI CALCOLO = 896 cm

min 45° SCASSERO min 45°

STOCCAGGIO E TRASPORTO

PESO PROPRIO LASTRA

max 100 max 100

GETTO INTEGRATIVO

SPESORE : 5 cm
 ARMATURA : Rete #5
 maglia 20x20 cm



ASSE VIARIO MARCHE-UMBRIA
E QUADRILATERO DI PENETRAZIONE INTERNA
MAXI LOTTO 2
 LAVORI DI COMPLETAMENTO DELLA DIRETTRICE PERUGIA - ANCONA:
 SS. 318 DI "VALFABBRICA", TRATTO PIANELLO - VALFABBRICA
 SS. 76 "VAL PESINO", TRATTI FOSSATO VICO - CANCELLI E ALBACINA - SERRA SAN QUIRICO
 "PEDEMONTANA DELLE MARCHE", TRATTO FABRIANO-MICCIA-SFERCIA.

PROGETTO ESECUTIVO

CONTRAENTE GENERALE:
DIRPA 2
 s.c.a r.l.

Il responsabile del Contratto Generale:
 Ing. Federico Montanari

Il responsabile Integratore delle Prestazioni Specialistiche:
 Ing. Salvatore Lato

PROGETTAZIONE: Associazione Temporanea di Imprese

Mandatari: **PROGIN**, **LOMBARDI SA**, **LOMBARDI-REICO**, **SGAI s.r.l.**

RESPONSABILE DELLA PROGETTAZIONE:
 Prof. Ing. Antonio Grimaldi

COORDINATORE DELLA SICUREZZA IN FASE DI PROGETTAZIONE:
 Ing. Michele Curiale

INGEGNERI DELLA PROGETTAZIONE:
 Don. Geo. Fabrizio Pontoni, Ing. Michele Curiale, Ing. Roberto Curiale

Il responsabile del procedimento:
 Ing. Giulio Petrucci

2.1.2 - PEDEMONTANA DELLE MARCHE
 Secondo stralcio funzionale: Matelica Nord - Matelica sud/Castelraimondo nord

EDIFICI E MANUFATTI PER IMPIANTI
 ARMATURE CABINA ELETTRICA MT

SCALA: 1:50
 DATA: Agosto 2016

Codice Unico di Progetto (CUP): F12C0300050021 (Assegnato CUP: 23-12-2015)

Codice elaborato: [0][1][0][3][2][7][2][E][1][5][7][M][0][0][0][A][R][M][0][1][A]

REV.	DATA	DESCRIZIONE	Redatto	Correttore	Approvato
A	Agosto 2016	Emissione esecutiva	Progin	Curiale	A Grimaldi
B					
C					