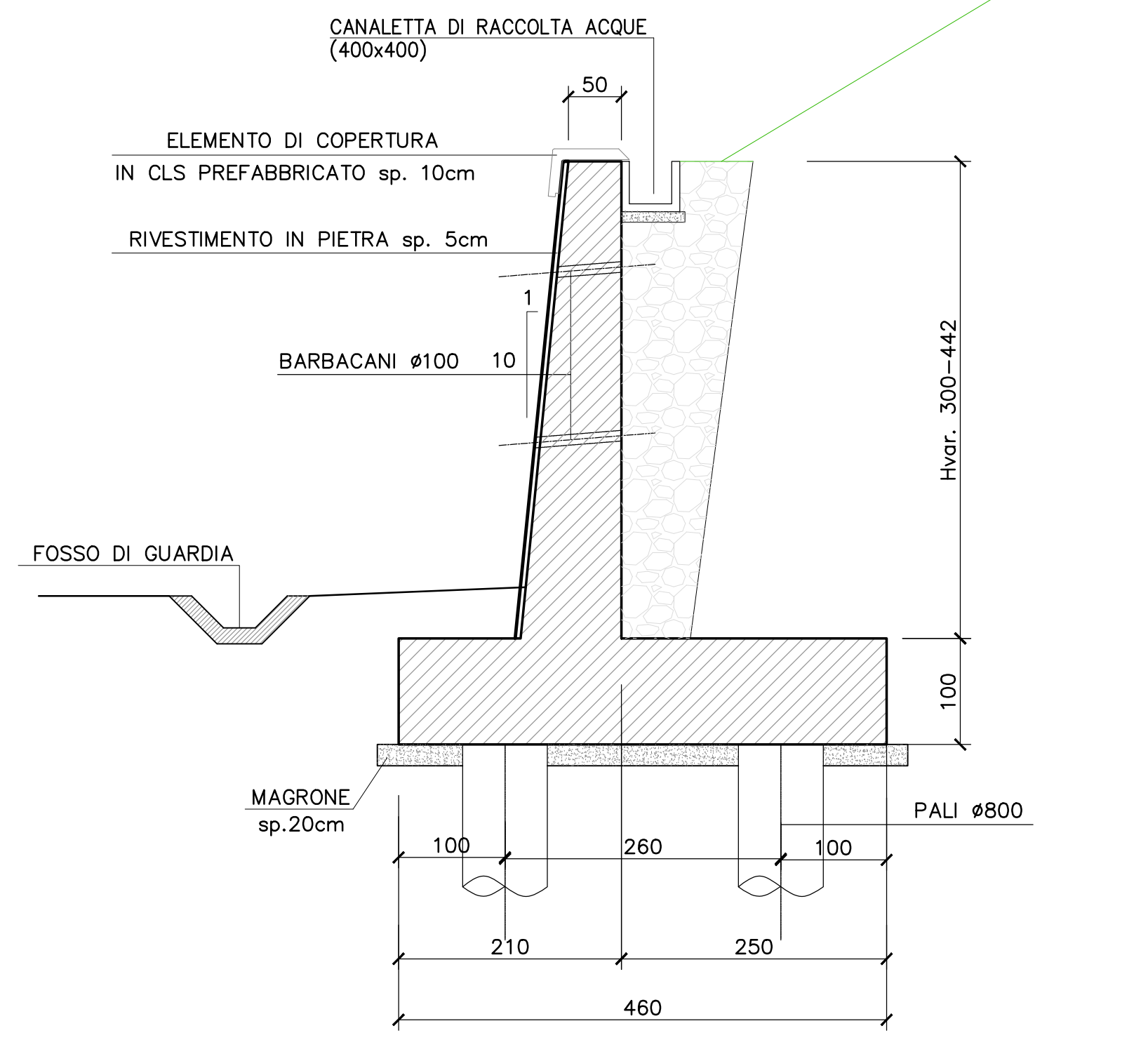


### MURO DI SOTTOSCARPA TIPO 2

SEZIONE TRASVERSALE SCALA 1:50

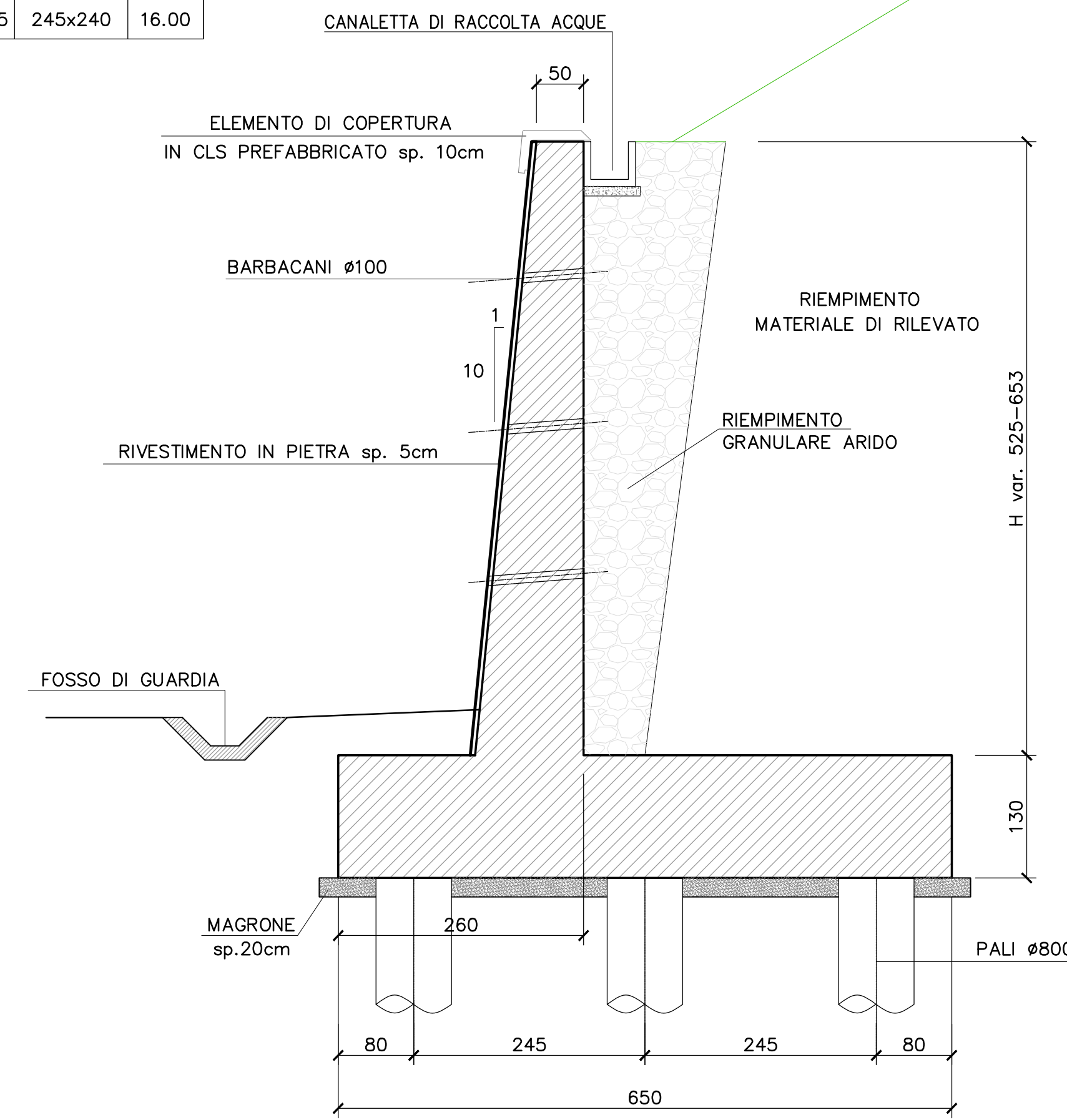
H	Int. PALI	L. PALI
300-440	260x240	14.00



### MURO DI SOTTOSCARPA TIPO 3

SEZIONE TRASVERSALE SCALA 1:50

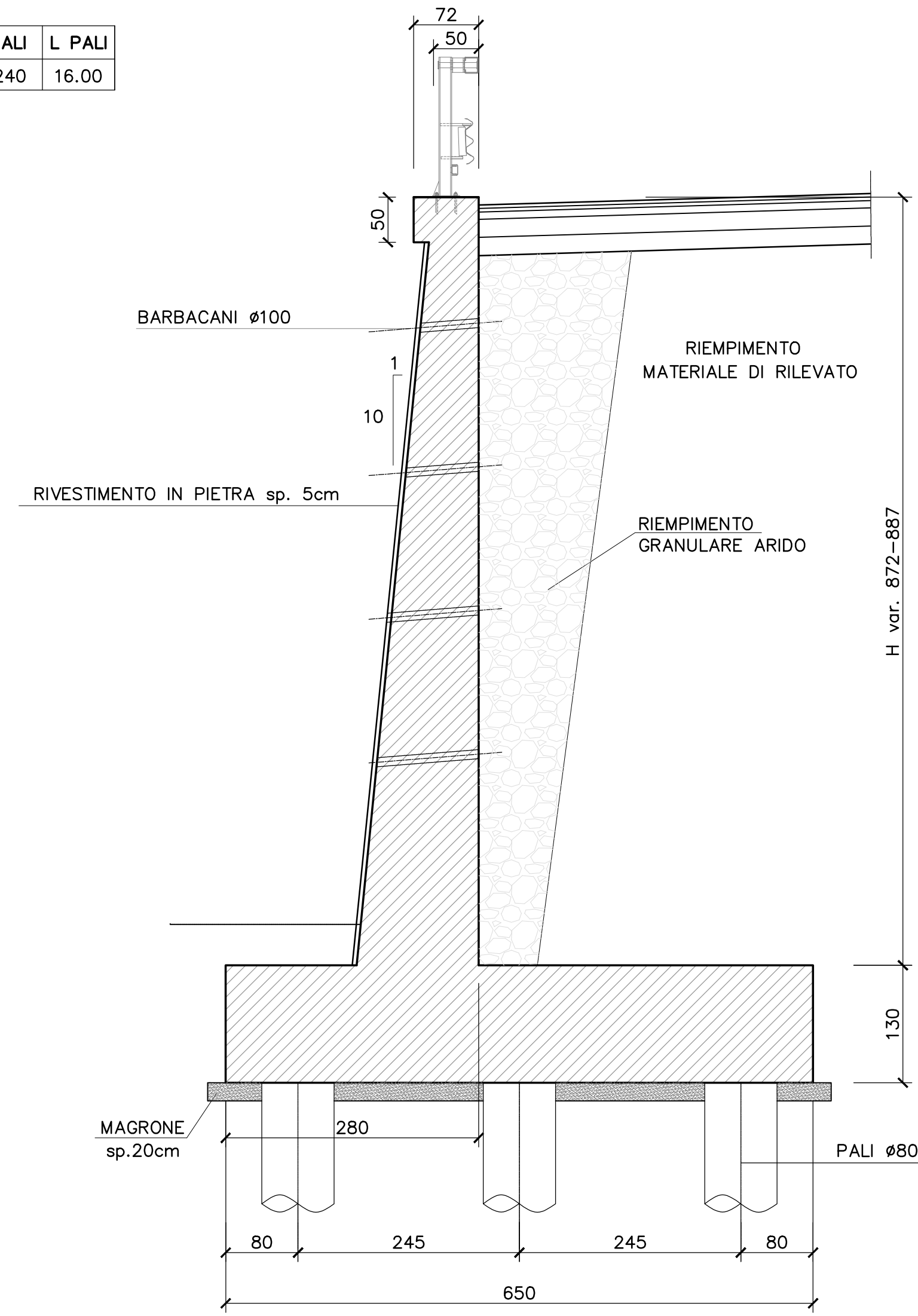
H	Int. PALI	L. PALI
430-675	245x240	16.00



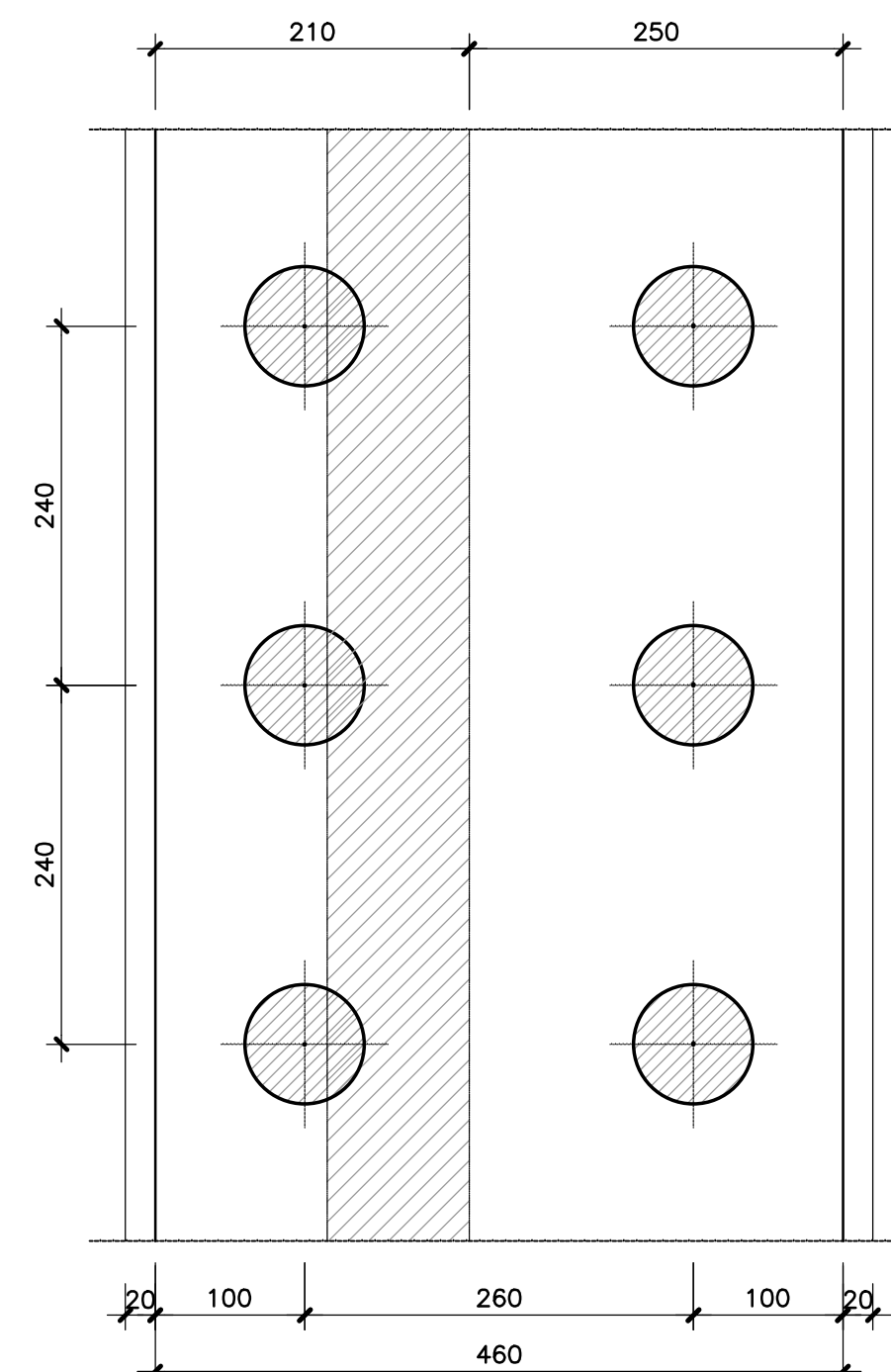
### MURO DI SOSTEGNO TIPO 3

SEZIONE TRASVERSALE SCALA 1:50

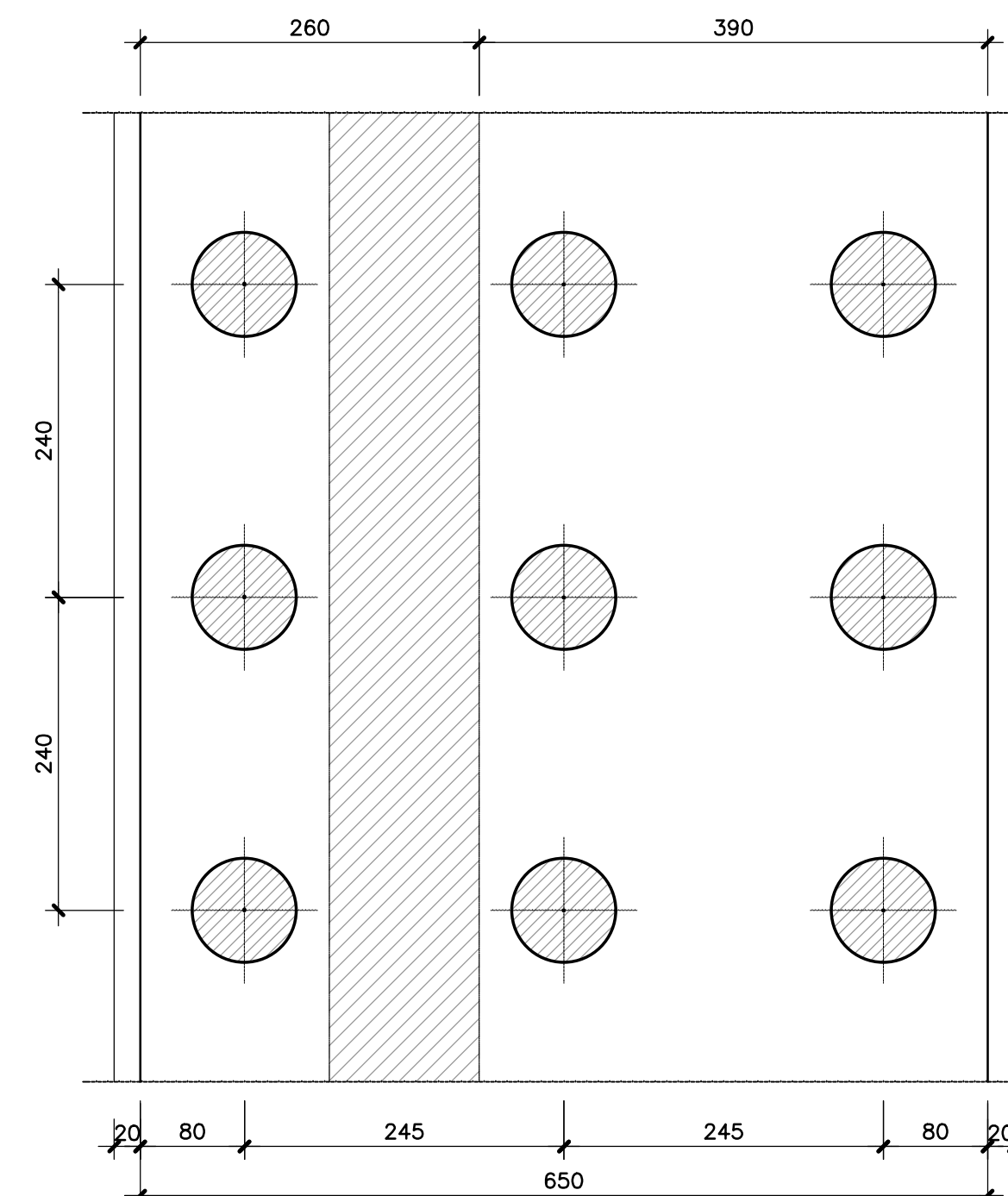
H	Int. PALI	L. PALI
650-850	245x240	16.00



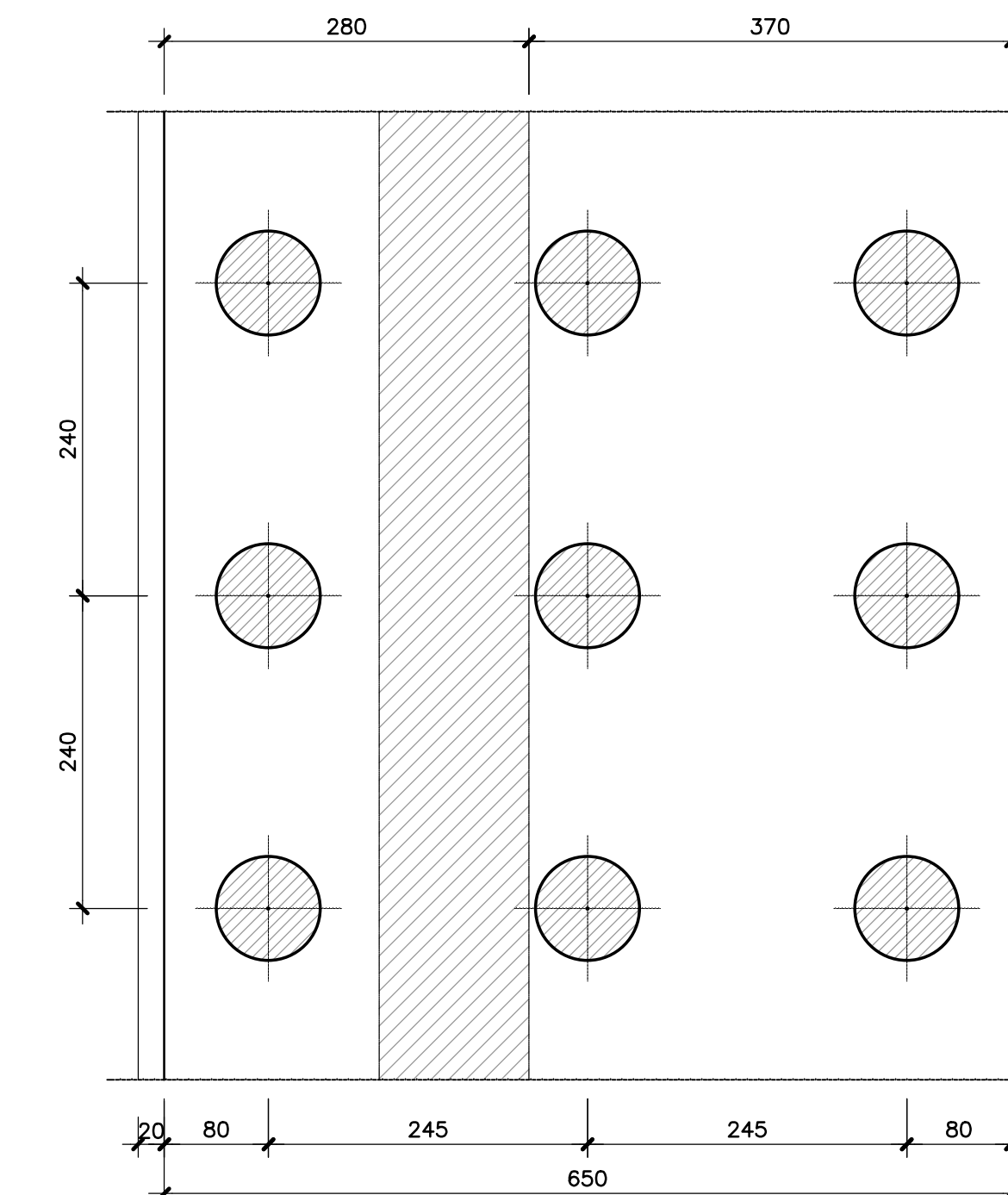
PIANTA FONDAZIONI SCALA 1:50



PIANTA FONDAZIONI SCALA 1:50



PIANTA FONDAZIONI SCALA 1:50



N.B.: PER LA TABELLA MATERIALI FARE RIFERIMENTO ALL'ELABORATO: L0703212E170M000TVI01



#### ASSE VIARIO MARCHE-UMBRIA E QUADRILATERO DI PENETRAZIONE INTERNA MAXI LOTTO 2

LAVORI DI COMPLETAMENTO DELLA DIRETTRICE PERUGIA ANCONA:  
SS. 318 DI "VALFABBRICA", TRATTO PIANELLO-VALFABBRICA  
SS. 76 "VAL DESINO", TRATTO FOSSATO VICO-CANCELLI E ALBACINA - SERRA SAN QUIRICO  
"PEDEMONTANA DELLE MARCHE", TRATTO FABRIANO-MUCCIA-SFERCIA.

#### PROGETTO ESECUTIVO

**CONTRAENTE GENERALE:** DIRPA 2 S.c.a.r.l.  
**Il responsabile del Contratto Generale:** Ing. Federico Montanari  
**Il responsabile Integrazioni delle Proiezioni Specialistiche:** Ing. Salvatore Lieto

**PROGETTAZIONE:** Associazione Temporanea di Imprese  
Mandatario: **PROGIN** S.p.A. - **LOMBARDI SA** INGEGNERI - **LOMBARDI-REICO** INGEGNERIA S.r.l. - **SGAI s.r.l.** INGEGNERIA S.r.l.

**RESPONSABILE DELLA PROGETTAZIONE PER C.A.T.:** Prof. Ing. Antonio Grimaldi (INGEGNERE)  
**GEOLOGO:** Dott. Geol. Fabrizio Pontoni (N. 1879 "Sez. A" - 01/05/2015)  
**COORDINATORE DELLA SICUREZZA IN FASE DI PROGETTAZIONE:** Ing. Michele Curiale (N. 178 - 01/05/2015)  
**IL RESPONSABILE DEL PROCEDIMENTO:** Ing. Giulio Petrucci

**2.1.2 - PEDEMONTANA DELLE MARCHE**  
Secondo stralcio funzionale: Matelica Nord - Matelica sud/Castelraimondo nord  
**OPERE D'ARTE MINORI: OPERE DI SOSTEGNO E DRENI**  
Muro di Sottoscarpa-Sostegno in sx da 0+586.50 a 0+609.60  
Carpenterie

**SCALA:** 1:50  
**DATA:** Maggio 2017

Codice Unico di Progetto (CUP): F12C03000050021 (Assegnato CIPE 23-12-2015)

Codice elaborato: [L][0][7][0][3][2][1][2][E][1][7][0][5][0][1][0][0][C][R][P][0][1][C]

REV.	DATA	DESCRIZIONE	Redatto	Controllato	Approvato
A	Agosto 2016	Emissione per progetto esecutivo	PROGIN - A. Cuzzolino	S. Lieto	A. Grimaldi
B	Novembre 2016	Emissione a seguito osservazioni ANAS	PROGIN - R. Allegretti	S. Lieto	A. Grimaldi
C	Maggio 2017	Emissione a seguito validazione RINA	PROGIN - A. Cuzzolino	S. Lieto	A. Grimaldi