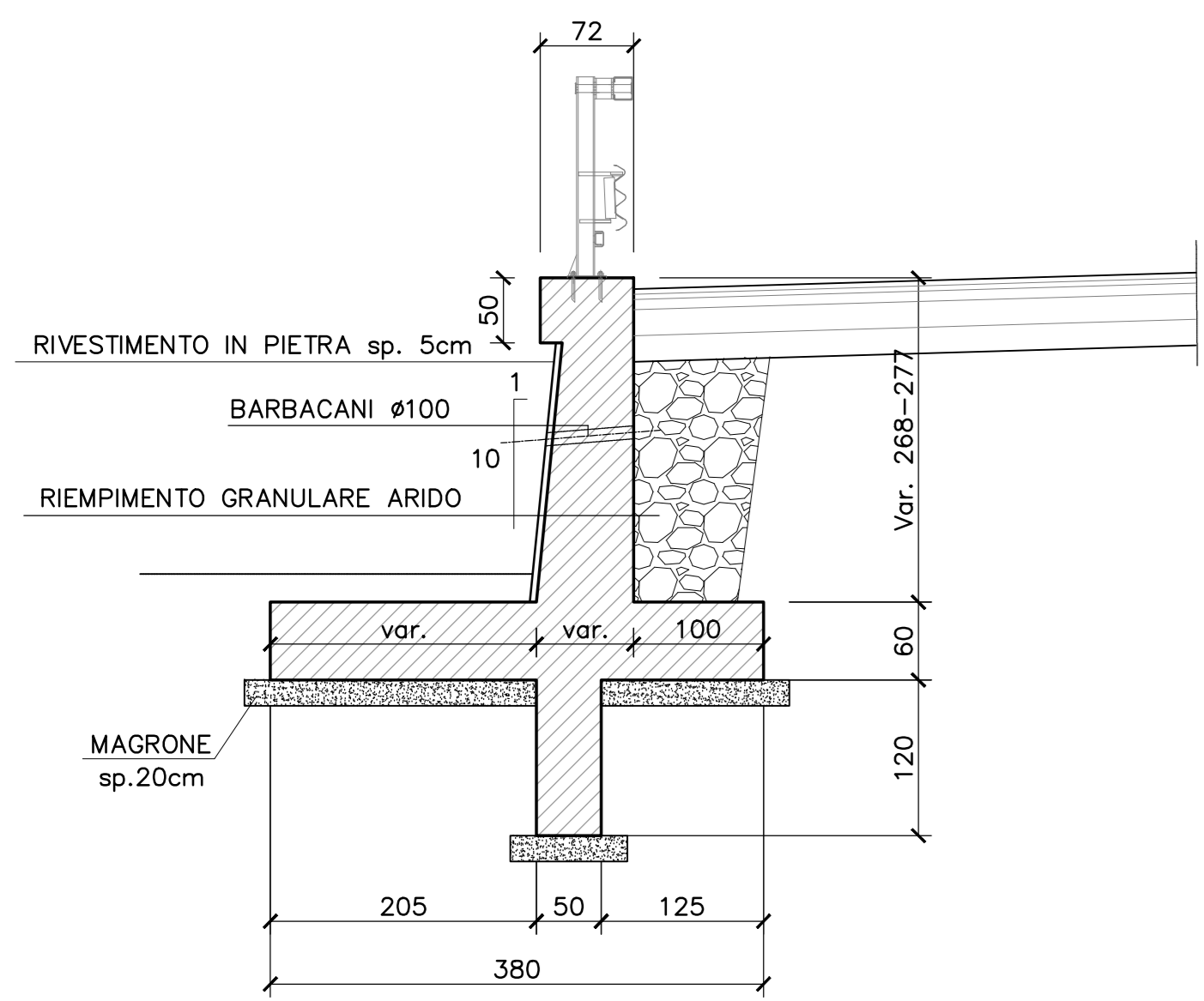
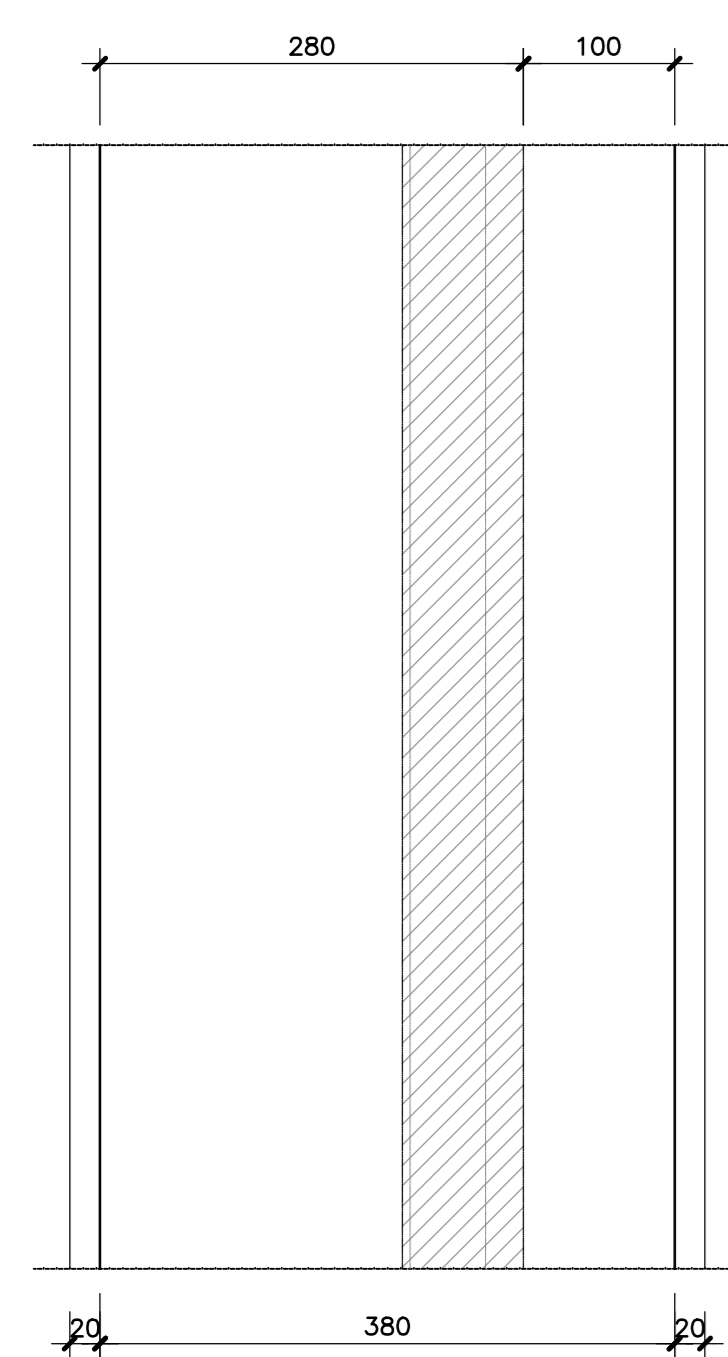


MURO DI SOSTEGNO TIPO 1

SEZIONE TRASVERSALE SCALA 1:50



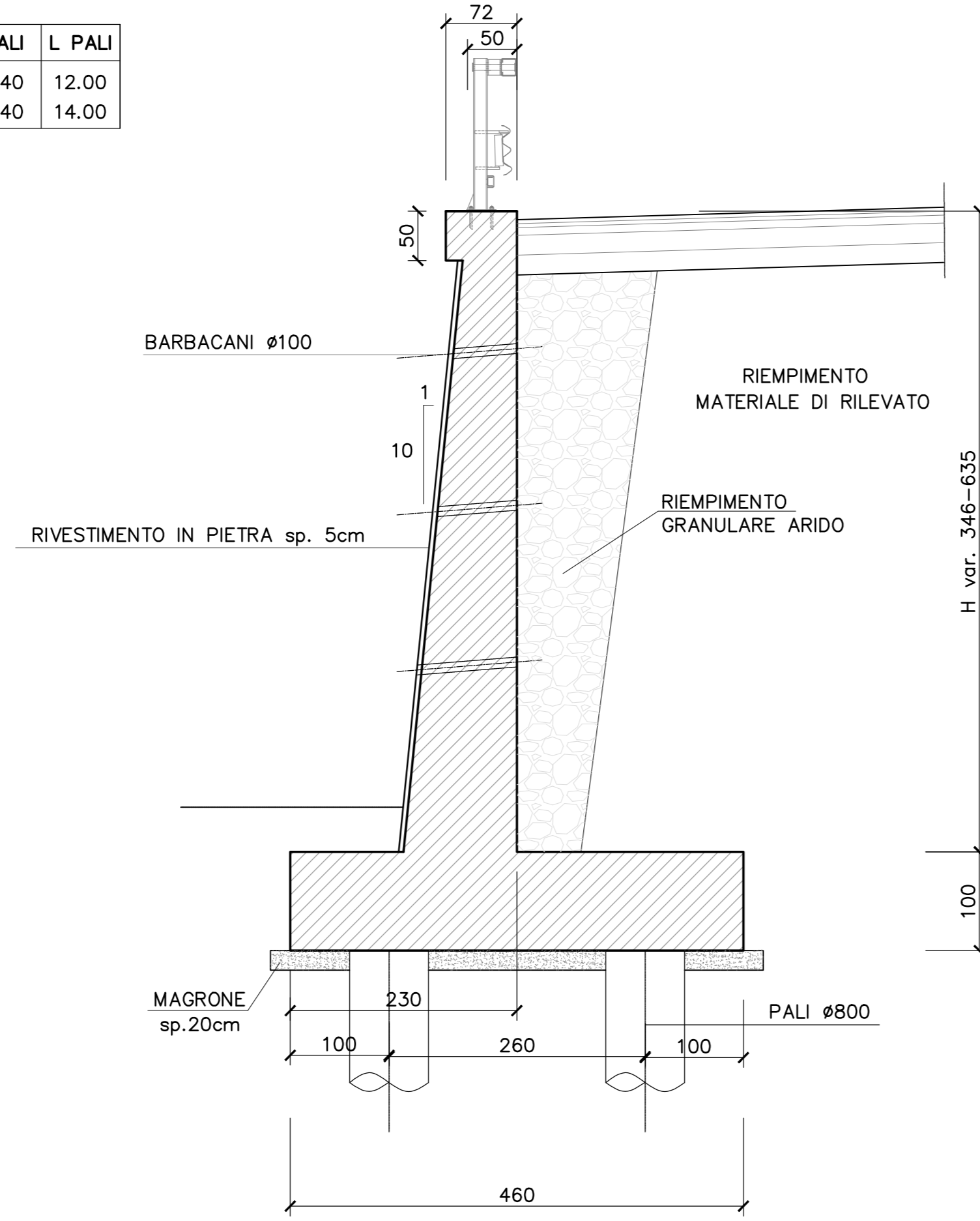
PIANTA FONDAZIONI SCALA 1:50



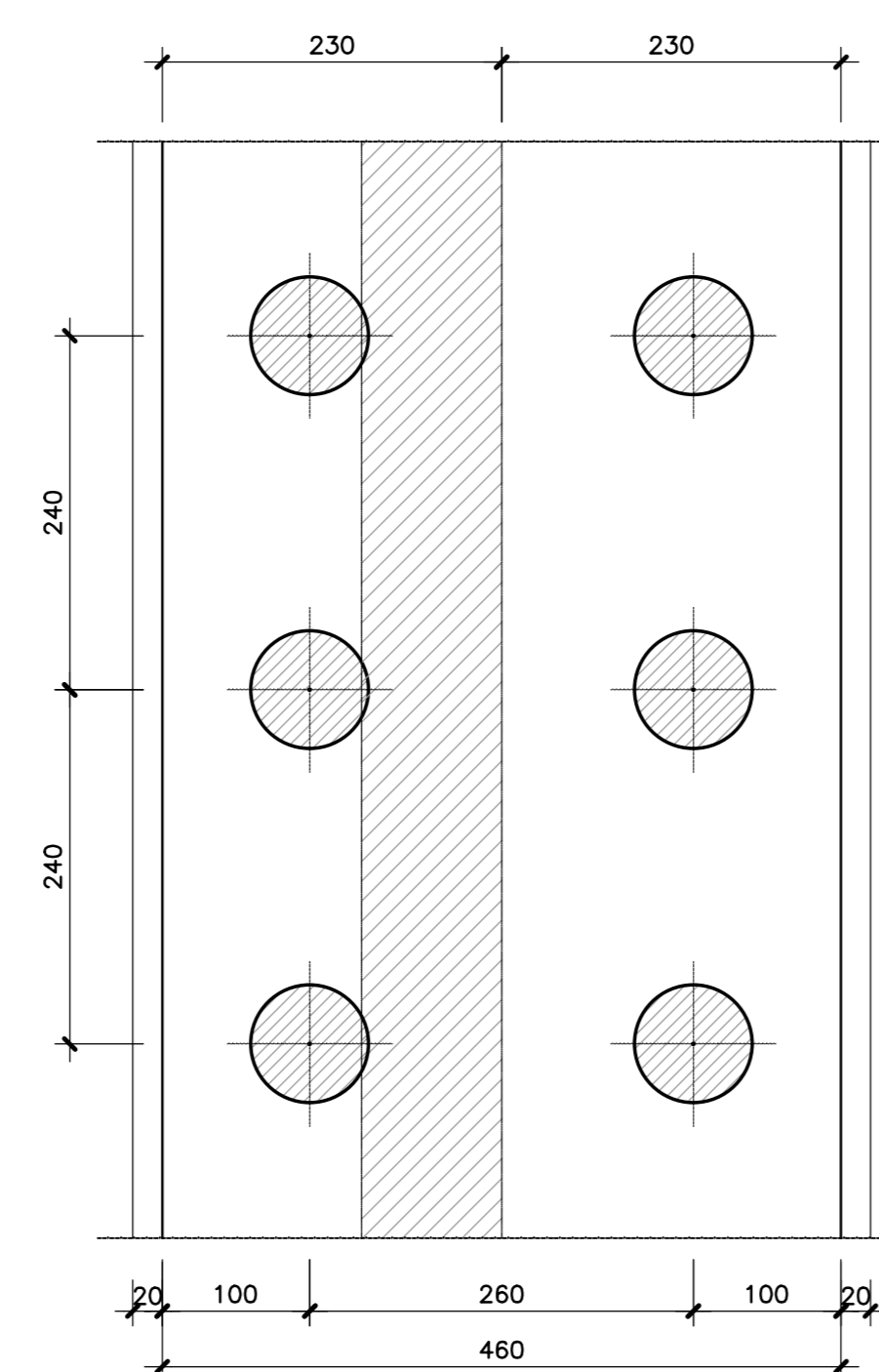
MURO DI SOSTEGNO TIPO 2 A/B

SEZIONE TRASVERSALE SCALA 1:50

TIPO	H	Int. PALI	L PALI
A	346-358	260x240	12.00
B	485-635	260x240	14.00

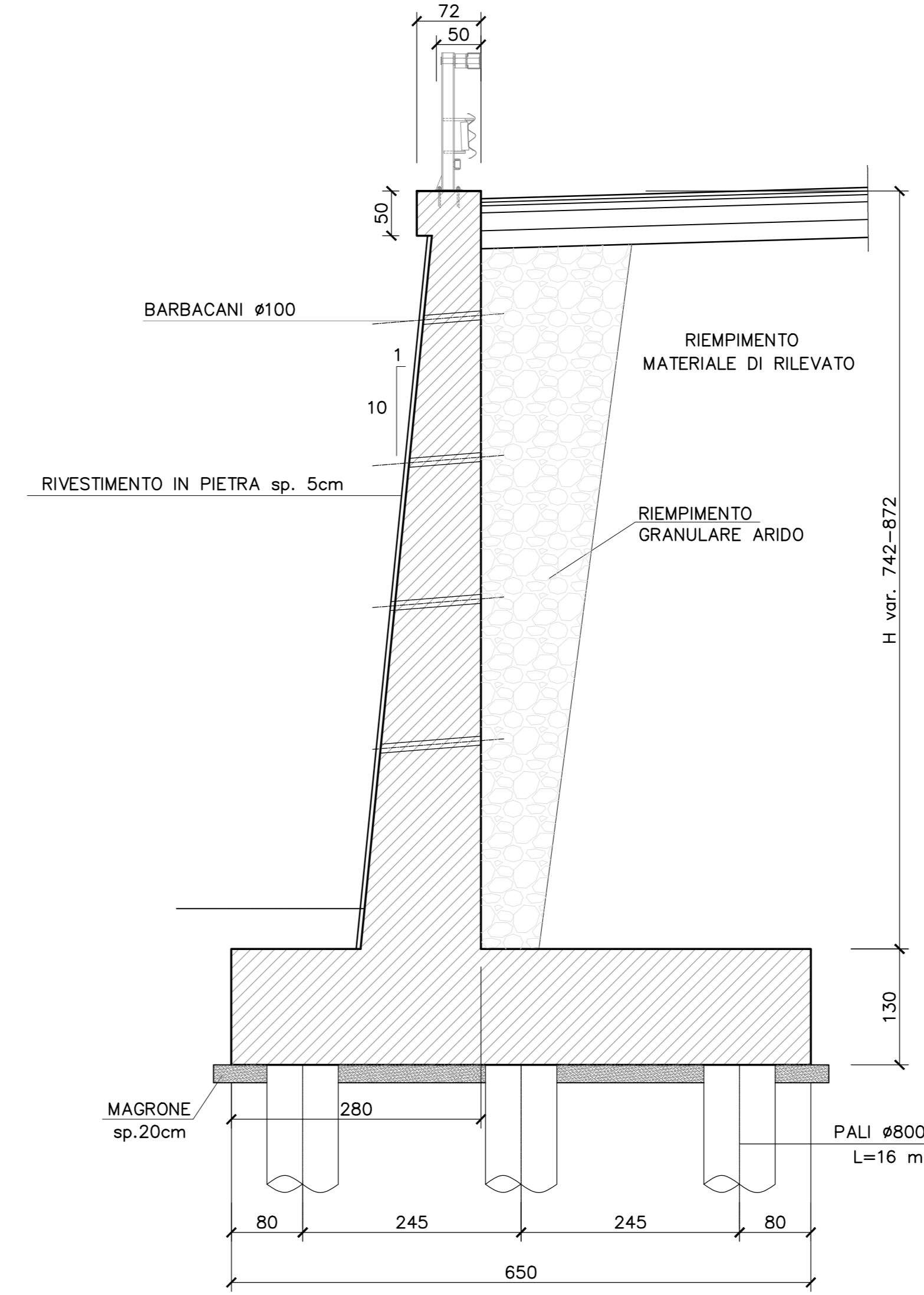


PIANTA FONDAZIONI SCALA 1:50

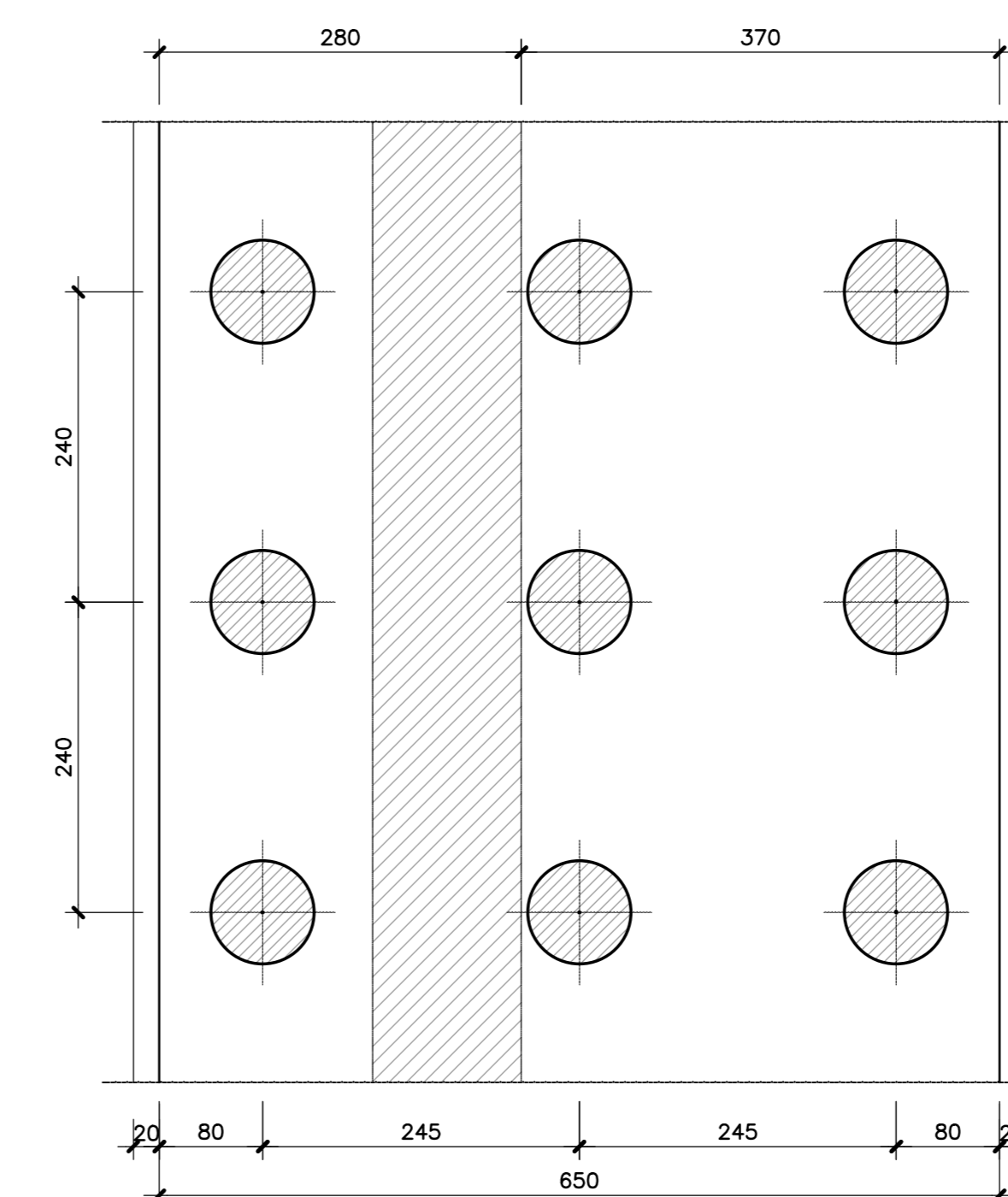


MURO DI SOSTEGNO TIPO 3

SEZIONE TRASVERSALE SCALA 1:50



PIANTA FONDAZIONI SCALA 1:50



N.B.: PER LA TABELLA MATERIALI FARE RIFERIMENTO ALL'ELABORATO: L0703212E170M0000TV01



ASSE VIARIO MARCHE-UMBRIA E QUADRILATERO DI PENETRAZIONE INTERNA MAXI LOTTO 2

LAVORI DI COMPLETAMENTO DELLA DIRETTRICE PERUGIA ANCONA:
SS. 318 DI "VALFABRICA", TRATTO PIANELLO-VALFABRICA
SS. 76 "VAL DESINO", TRATTO FOSSATO VICO - CANCELLI E ALBACINA - SERRA SAN QUIRICO
"PEDEMONTANA DELLE MARCHE", TRATTO FABRIANO-MUCCIA-SFERCIA.

PROGETTO ESECUTIVO

CONTRAENTE GENERALE: DIRPA 2 S.c.a.r.l.	Il responsabile del Contratto Generale: Ing. Federico Montanari	Il responsabile Integrazioni delle Provenienze Specialistiche: Ing. Salvatore Lieto
---	---	---

PROGETTAZIONE: Associazione Temporanea di Imprese Mandatario: PROGIN s.p.a. Mandatari: LOMBARDI SA INGEGNERI - INGEGNERI - INGEGNERI LOMBARDI-REICO INGEGNERIA S.r.l. SGAI s.r.l. di E. Farfani & C. Studio di Progettazione e Gestione Appaltata
--

RESPONSABILE DELLA PROGETTAZIONE: PER C.A.T.I. Prof. Ing. Antonio Grimaldi INGEGNERI GEOLOGO Dott. Geol. Fabrizio Pontoni N. 136 COORDINATORE DELLA SICUREZZA IN FASE DI PROGETTAZIONE Ing. Michele Curiale	INGEGNERI ANTONIO GRIMALDI FABRIZIO PONTONI MICHELE CURIALE	INGEGNERI INGEGNERI GEOLOGI DELLE MARCHE FABRIZIO PONTONI N. 136 ALBO SEZIONE A ING. MICHELE CURIALE N. 1879 "Sec. A" INGEGNERI
--	---	--

IL RESPONSABILE DEL PROCEDIMENTO: Ing. Giulio Petrizelli	2.1.2 - PEDEMONTANA DELLE MARCHE Secondo stralcio funzionale: Matelica Nord - Matelica sud/Castelraimondo nord OPERE D'ARTE MINORI: OPERE DI SOSTEGNO E DRENI Muro di sostegno in dx da 0+730.40 a 0+762.70 Carpenterie	SCALA: 1:50 DATA: Maggio 2017
--	---	--

Codice Unico di Progetto (CUP): F12C0300050021 (Assegnato CIPE 23-12-2015)	Codice elaborato: L0703212E170M0000TV01
---	--

REV.	DATA	DESCRIZIONE	Redatto	Controllato	Approvato
A	Agosto 2016	Emissione per progetto esecutivo	PROGIN A. Cuzzolin	S. Lieto	A. Grimaldi
B	Novembre 2016	Emissione a seguito osservazioni ANAS	PROGIN R. Allegretti	S. Lieto	A. Grimaldi
C	Maggio 2017	Emissione a seguito validazione RINA	PROGIN R. Allegretti	S. Lieto	A. Grimaldi