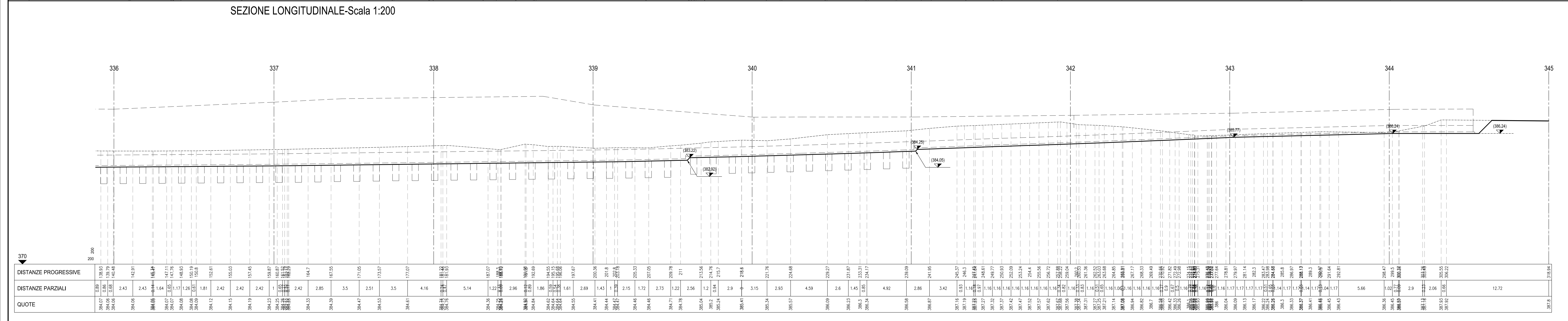
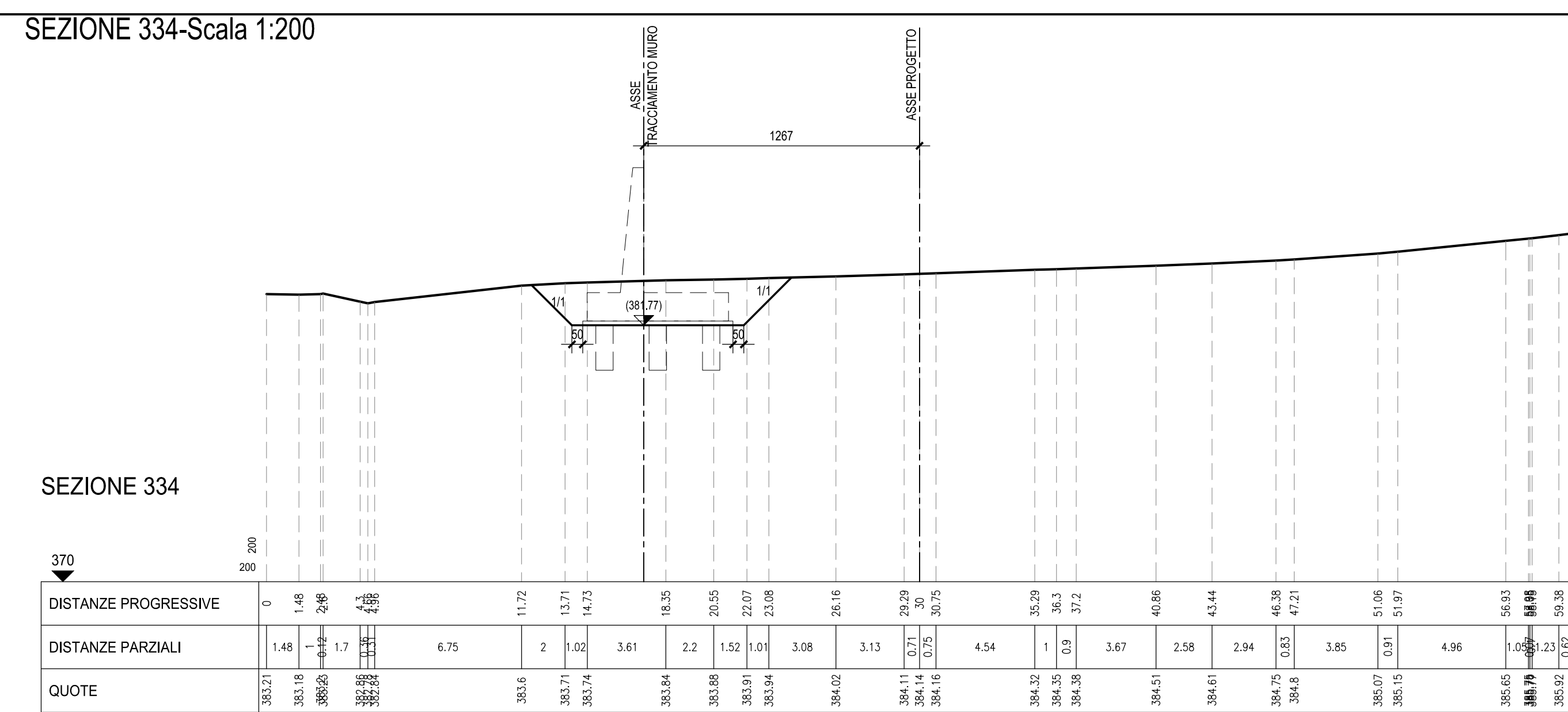


SEZIONE LONGITUDINALE-Scala 1:200



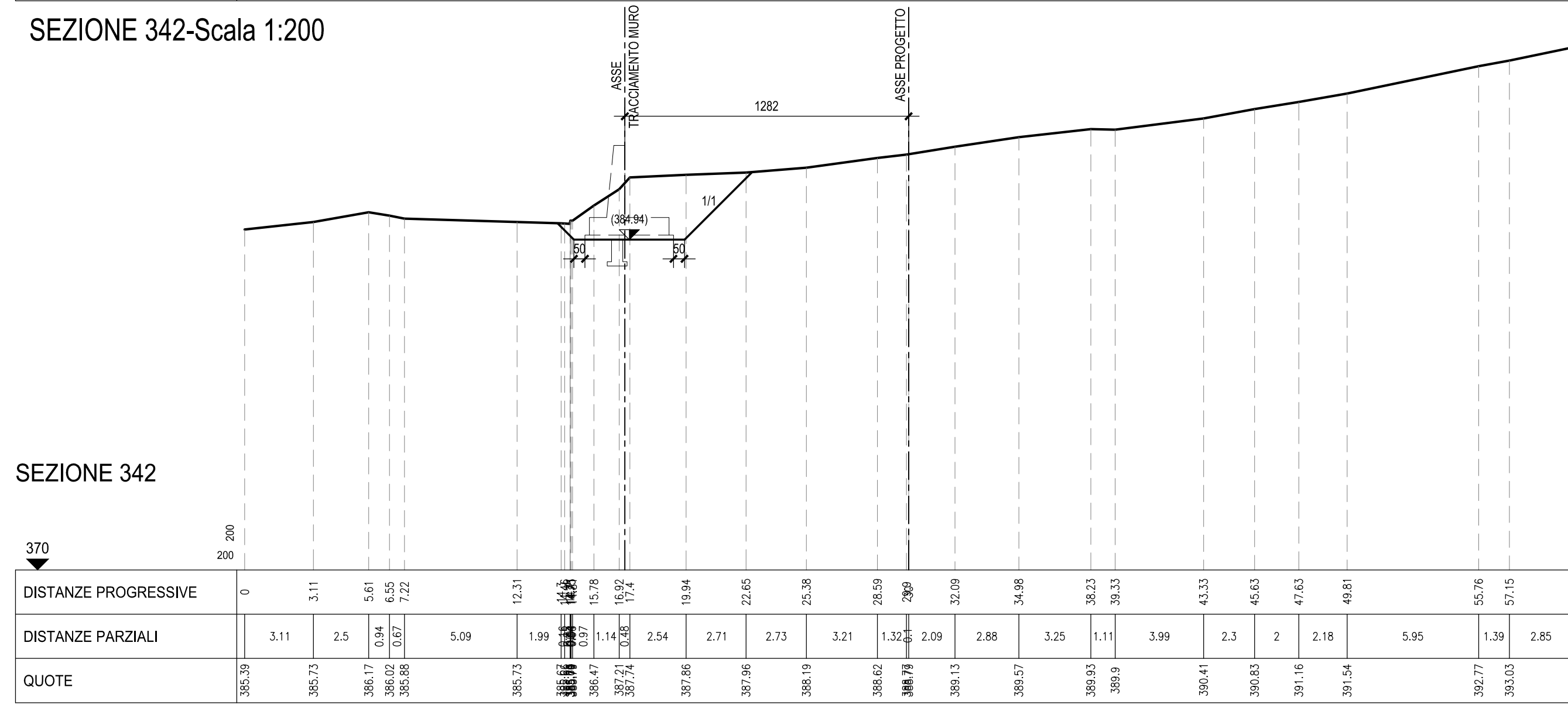
SEZIONE 334-Scala 1:200



SEZIONE 334

STAZIONE	332.5	333.0	333.5	334.0	334.5	335.0	335.5
DISTANZE PROGRESSIVE	0	1.48	2.45	2.42	2.42	2.42	2.42
DISTANZE PARZIALI	0	1.48	2.45	2.42	2.42	2.42	2.42
QUOTE	370.00	369.50	369.00	368.50	368.00	367.50	367.00

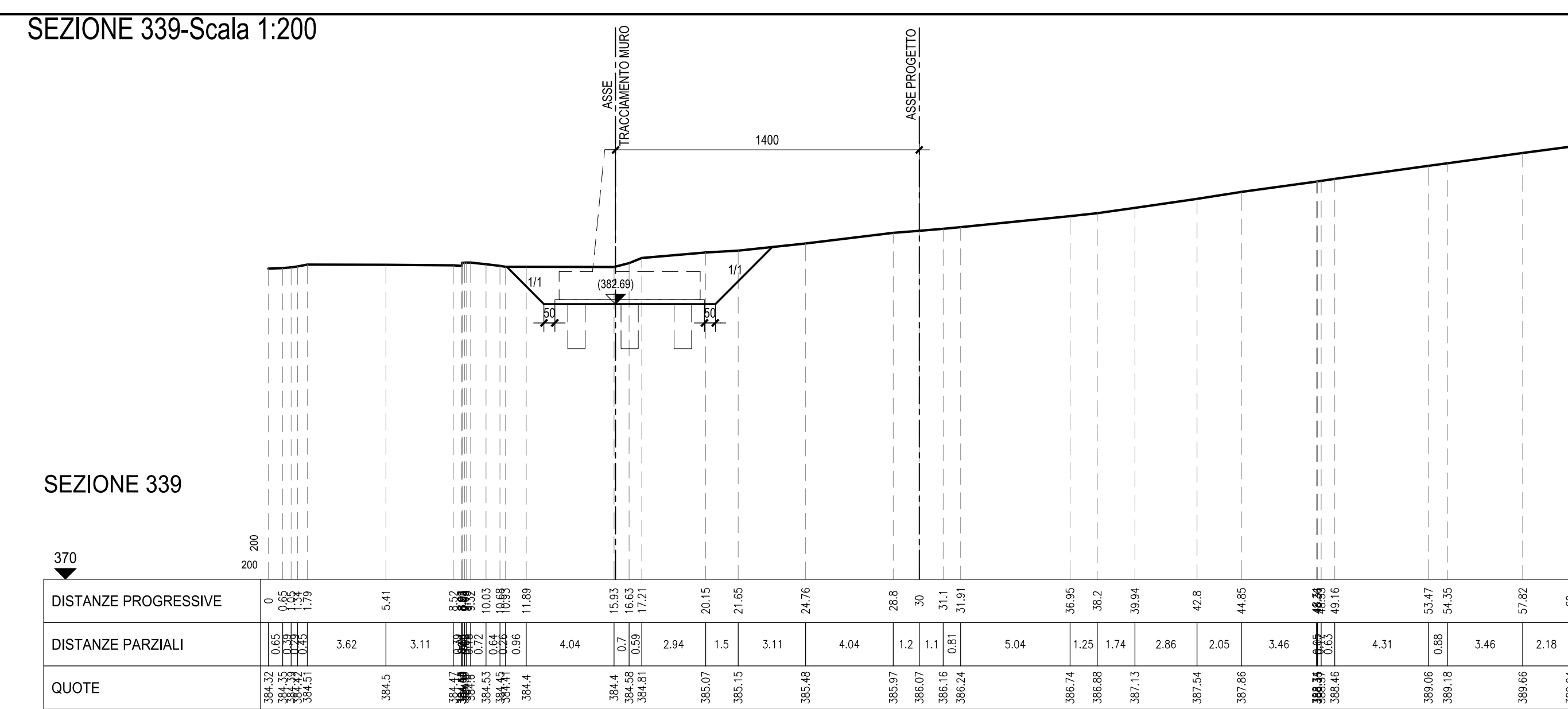
SEZIONE 342-Scala 1:200



SEZIONE 342

STAZIONE	337.5	338.0	338.5	339.0	339.5	340.0	340.5
DISTANZE PROGRESSIVE	0	1.48	2.45	2.42	2.42	2.42	2.42
DISTANZE PARZIALI	0	1.48	2.45	2.42	2.42	2.42	2.42
QUOTE	370.00	369.50	369.00	368.50	368.00	367.50	367.00

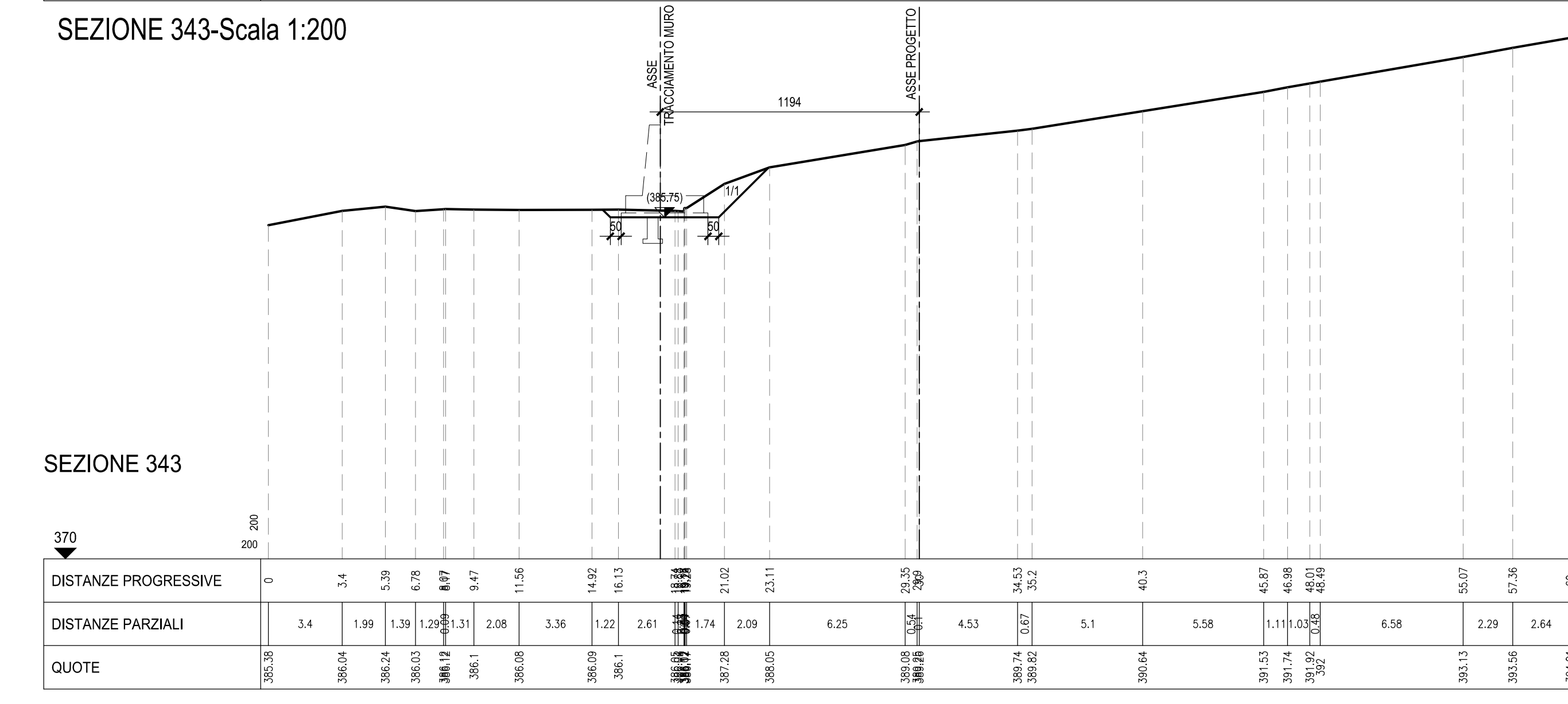
SEZIONE 339-Scala 1:200



SEZIONE 339

STAZIONE	336.5	337.0	337.5	338.0	338.5	339.0	339.5
DISTANZE PROGRESSIVE	0	1.48	2.45	2.42	2.42	2.42	2.42
DISTANZE PARZIALI	0	1.48	2.45	2.42	2.42	2.42	2.42
QUOTE	370.00	369.50	369.00	368.50	368.00	367.50	367.00

SEZIONE 343-Scala 1:200



SEZIONE 343

STAZIONE	338.5	339.0	339.5	340.0	340.5	341.0	341.5
DISTANZE PROGRESSIVE	0	1.48	2.45	2.42	2.42	2.42	2.42
DISTANZE PARZIALI	0	1.48	2.45	2.42	2.42	2.42	2.42
QUOTE	370.00	369.50	369.00	368.50	368.00	367.50	367.00

QUADRILATERO
Marche Umbria S.p.A.

ASSE VIARIO MARCHE-UMBRIA
E QUADRILATERO DI PENETRAZIONE INTERNA
MAXI LOTTO 2

LAVORI DI COMPLETAMENTO DELLA DIRETTRICE PERUGIA ANCONA:
SS. 318 DI "VALFABBRICA", TRATTO PIANELLO-VALFABBRICA
SS. 76 "VAL PESINO", TRATTO FOSSATO VICO - CANCELLI ALBACINA - SERRA SAN QUIRICO
"PEDEMONTANA DELLE MARCHE", TRATTO FABRIANO-MUCCIA-SFERCIA.

PROGETTO ESECUTIVO

CONTRAENTE GENERALE: **DIRPA 2 S.c.a.r.l.** **Il responsabile del Contraente Generale:** Ing. Federico Montanari **Il responsabile Integratori delle Prestazioni Specialistiche:** Ing. Salvatore Lieto

PROGETTAZIONE: Associazione Temporanea di Imprese
Mandatario: **PROGIN** Mandatari: **LOMBARDI SA**, **LOMBARDI-REICO**, **SGAI S.p.A.**

RESPONSABILE DELLA PROGETTAZIONE PER C.A.T.: Prof. Ing. Antonio Girmaldi
GEOLOGO: Dott. Geol. Fabrizio Pontoni
COORDINATORE DELLA SICUREZZA IN FASE DI PROGETTAZIONE: Ing. Michele Curiale

IL RESPONSABILE DEL PROCEDIMENTO: Ing. Giulio Petrelli

2.1.2 - PEDEMONTANA DELLE MARCHE
Secondo stralcio funzionale: Matelica Nord - Matelica sud/Castelraimondo nord
OPERE D'ARTE MINORI: OPERE DI SOSTEGNO E DRENI
Mura di Sostegno: in Ss da 6+569.54 a 6+870.34
Pianta scavi 2 di 2

SCALA: 1:200
DATA: Novembre 2016

Codice Unico di Progetto (CUP): F12C03000050021 (Assegnato CUP: 23-12-2015)

Codice elaborato: [0][7][0][3][2][1][2][1][E][7][0][5][0][2][0][0][7][1][2][3][A]

REV.	DATA	DISCUSSIONE	Redatto	Verificato	Controllato	Approvato
A	Novembre 2016	Emissione a seguito nota ANAS CDG-0112509	PROGIN	M. Perrino	S. Lieto	A. Girmaldi
B						
C						