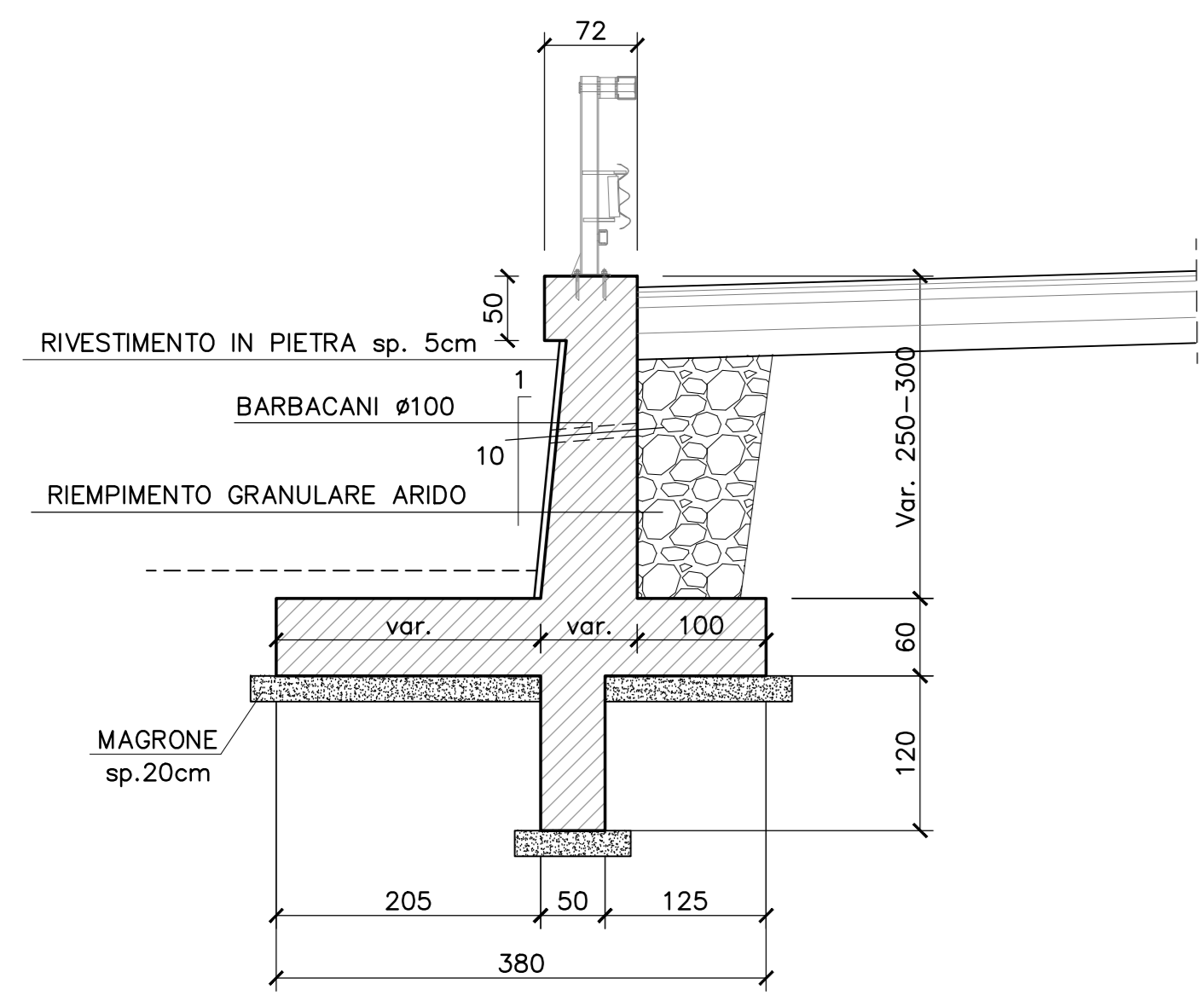
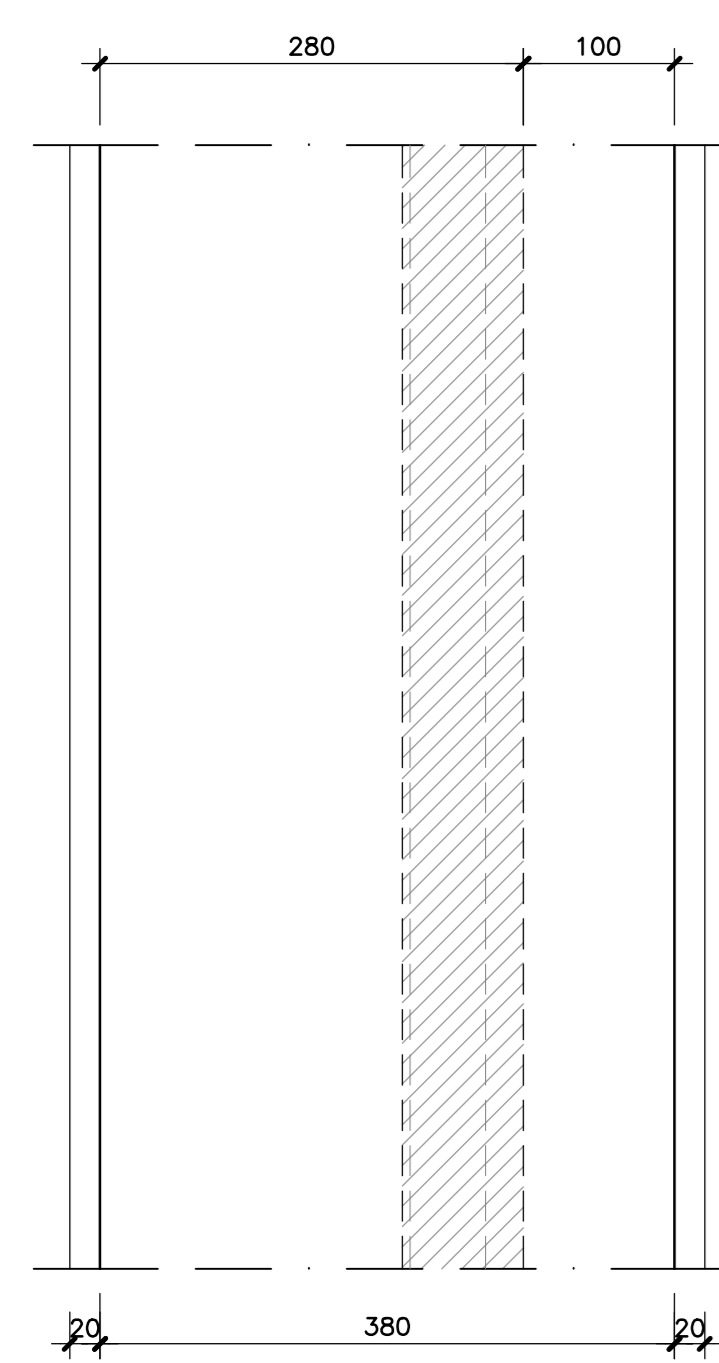


MURO DI SOSTEGNO TIPO 1

SEZIONE TRASVERSALE SCALA 1:50



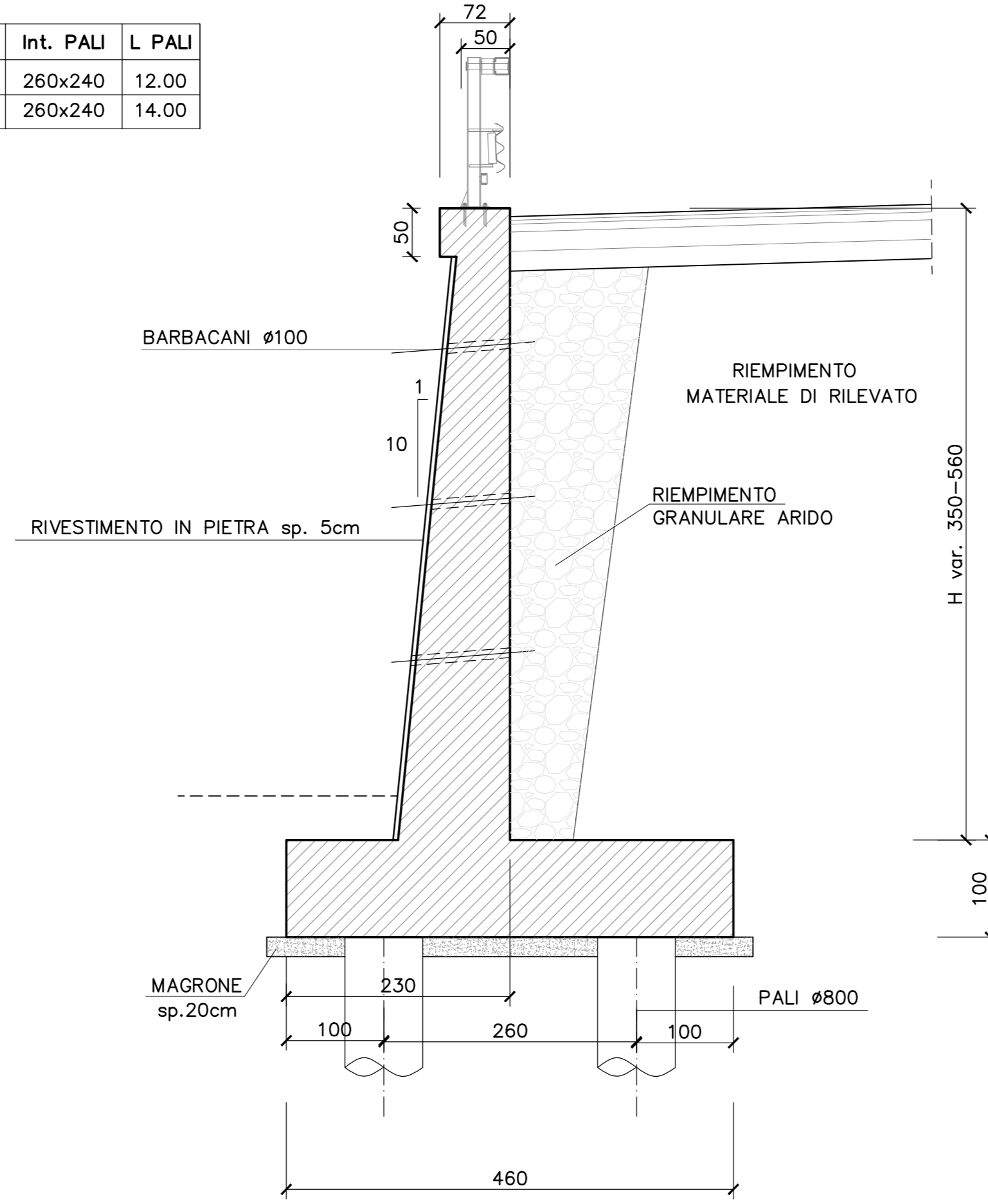
PIANTA FONDAZIONI SCALA 1:50



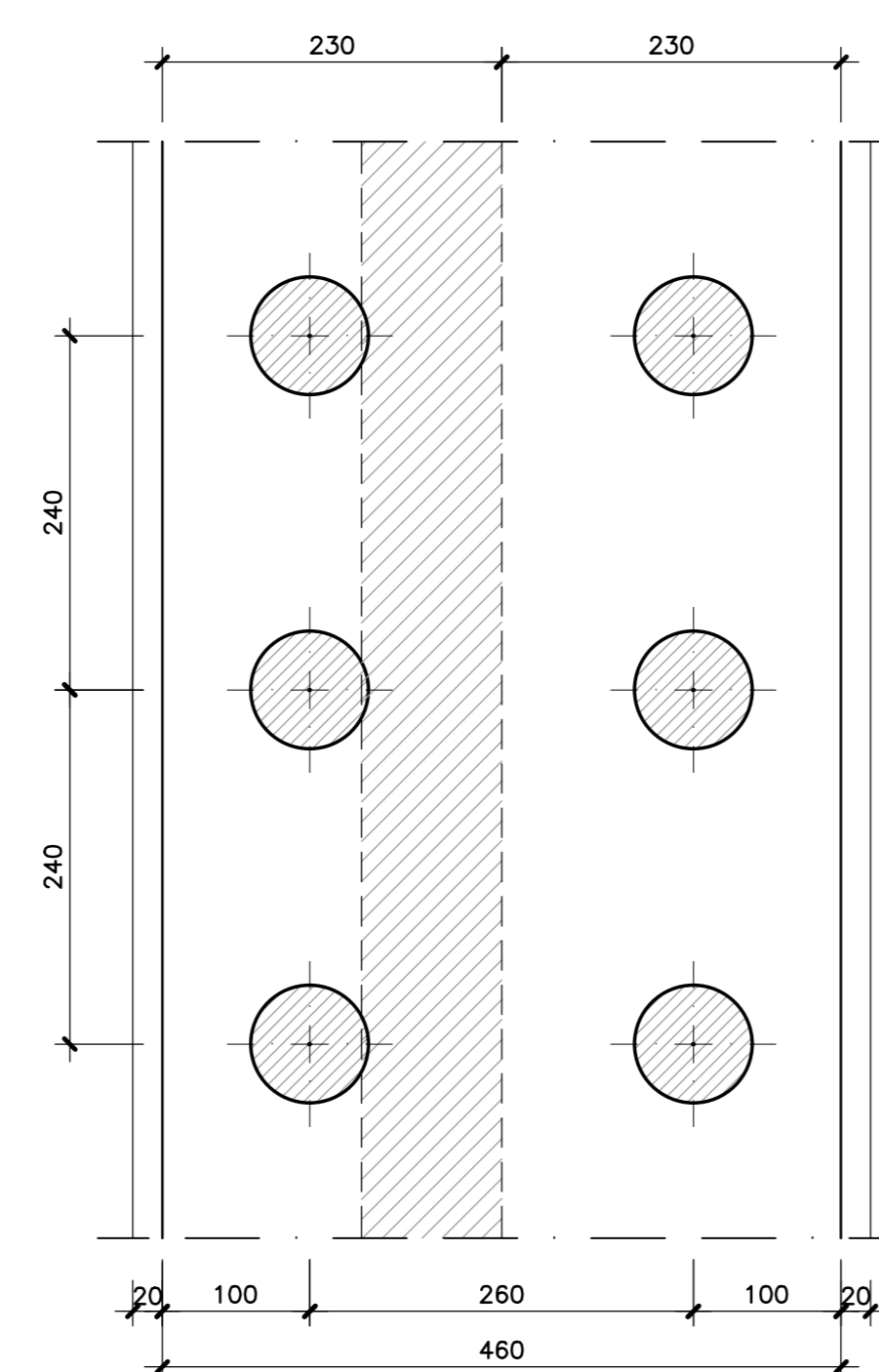
MURO DI SOSTEGNO TIPO 2

SEZIONE TRASVERSALE SCALA 1:50

TIPO	H	Int. PALI	L PALI
2A	350-450	260x240	12.00
2B	450-560	260x240	14.00



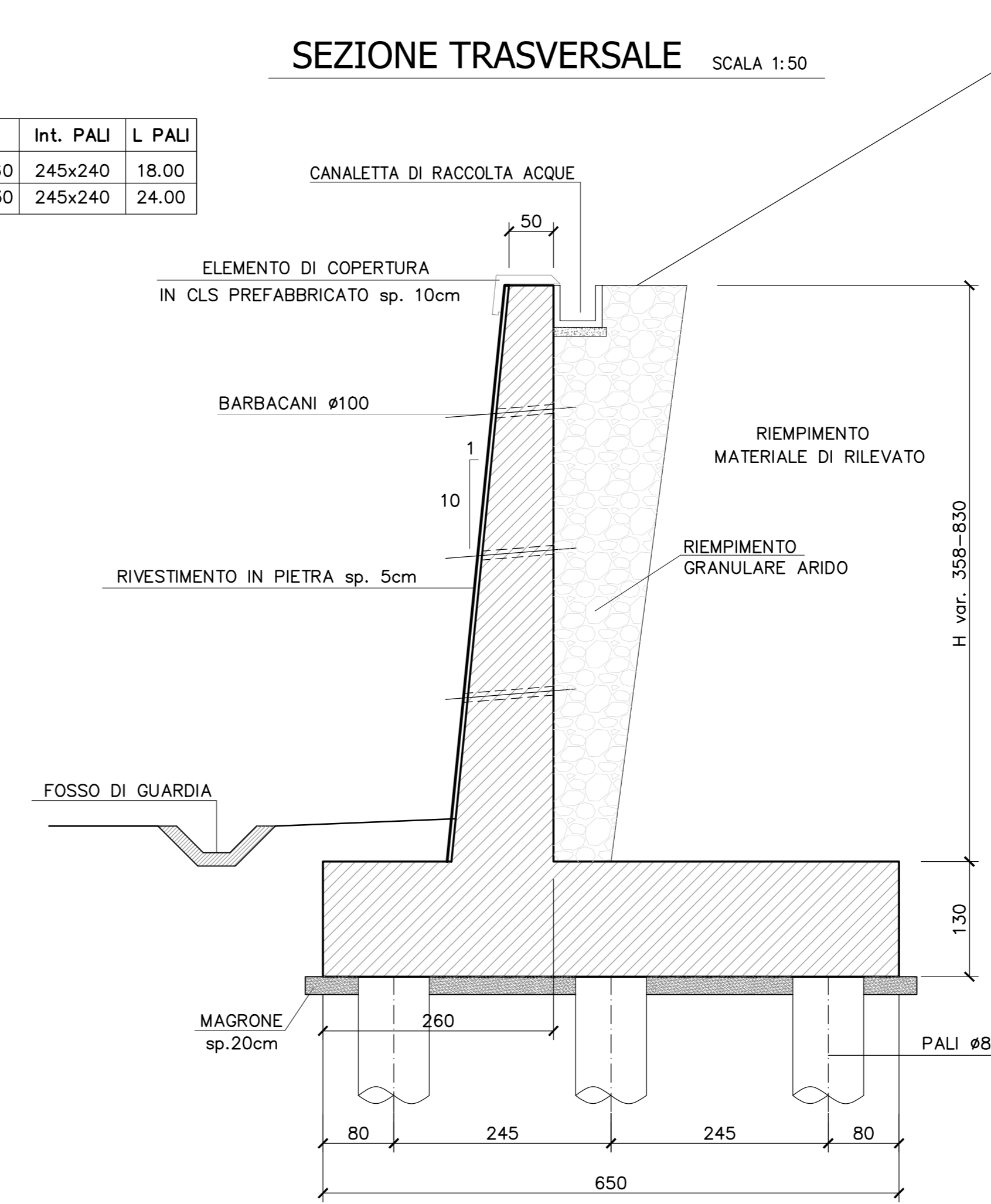
PIANTA FONDAZIONI SCALA 1:50



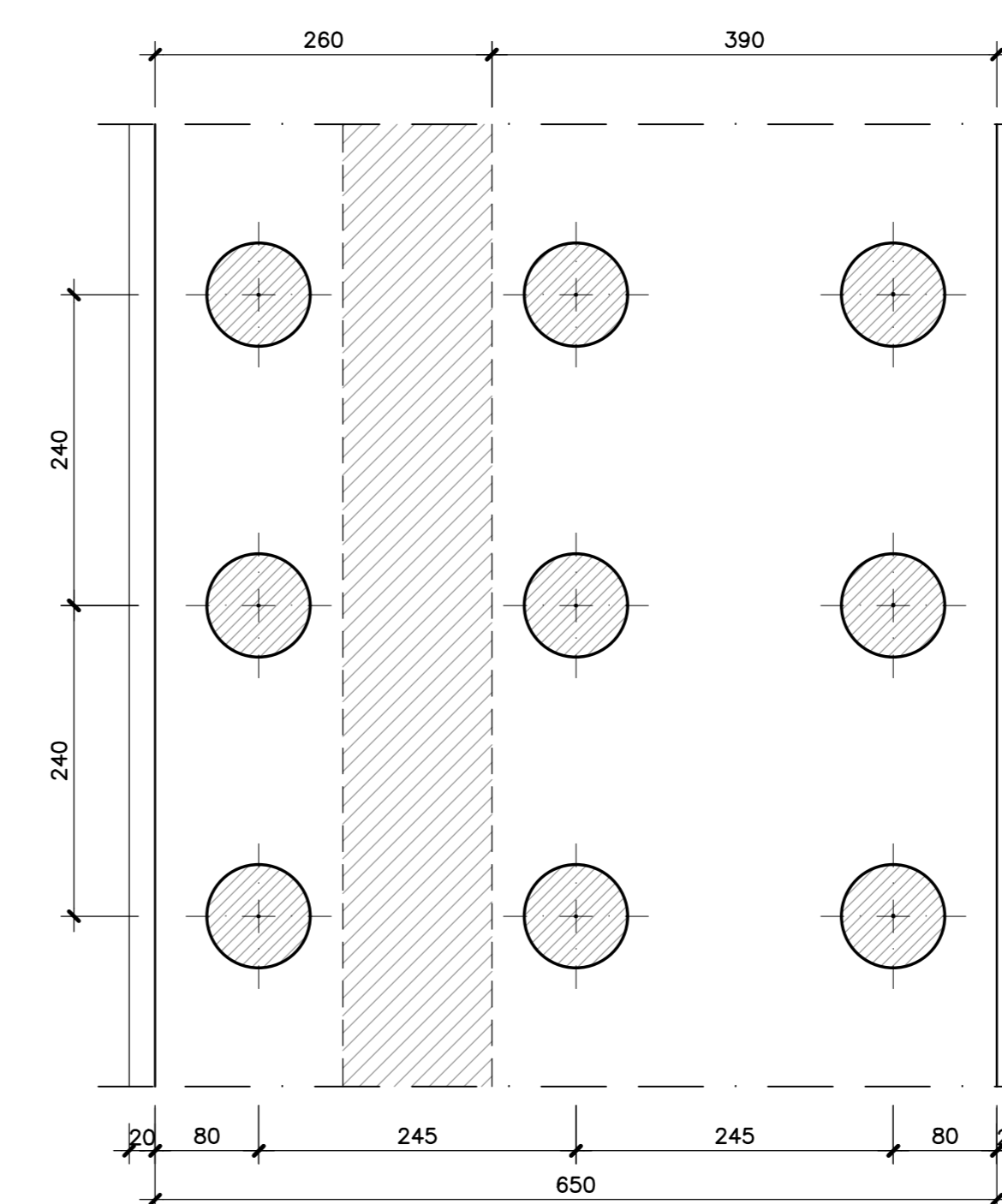
MURO DI SOTTOSCARPA TIPO 3

SEZIONE TRASVERSALE SCALA 1:50

TIPO	H	Int. PALI	L PALI
3A	358-660	245x240	18.00
3B	700-830	245x240	24.00



PIANTA FONDAZIONI SCALA 1:50



N.B.: PER LA TABELLA MATERIALI FARE RIFERIMENTO ALL'ELABORATO: L0703212E170M0000TV01



ASSE VIARIO MARCHE-UMBRIA E QUADRILATERO DI PENETRAZIONE INTERNA MAXI LOTTO 2

LAVORI DI COMPLETAMENTO DELLA DIRETTRICE PERUGIA ANCONA:
SS. 318 DI "VALFABRICA", TRATTO PIANELLO-VALFABRICA
SS. 76 "VAL DESINO", TRATTO FOSSATO VICO-CANCELLI E ALBACINA - SERRA SAN QUIRICO
"PEDEMONTANA DELLE MARCHE", TRATTO FABRIANO-MUCCIA-SFERCIA.

PROGETTO ESECUTIVO

CONTRAENTE GENERALE: DIRPA 2 S.c.a.r.l.
Il responsabile del Contratto Generale: Ing. Federico Montanari
Il responsabile Integratori delle Provenienze Specialistiche: Ing. Salvatore Lieto

PROGETTAZIONE: Associazione Temporanea di Imprese
Mandatario: PROGINS
Mandatari: LOMBARDI SA INGEGNERI, INGEGNERI, INGEGNERI, LOMBARDI-REICO INGEGNERIA S.r.l., SGAI s.r.l. di E. Forlani & C. Studio di Progettazione e Gestione Appalti

RESPONSABILE DELLA PROGETTAZIONE PER C.A.T.I.: Prof. Ing. Antonio Grimaldi (INGEGNERI)
GEOLOGO: Dott. Geol. Fabrizio Pontoni (N. 116)
COORDINATORE DELLA SICUREZZA IN FASE DI PROGETTAZIONE: Ing. Michele Curiate
IL RESPONSABILE DEL PROCEDIMENTO: Ing. Giulio Petrizelli

2.1.2 - PEDEMONTANA DELLE MARCHE
Secondo stralcio funzionale: Matelica Nord - Matelica sud/Castelraimondo nord
OPERE D'ARTE MINORI: OPERE DI SOSTEGNO E DRENI
Muro di Sostegno-Sottoscarpa in Dn da 7+007.25 a 7+104.72
Carpenterie

SCALA: 1:50
DATA: Maggio 2017

Codice Unico di Progetto (CUP): F12C0300050021 (Assegnato CIPE 23-12-2015)

Codice elaborato: [L][0][7][0][3][2][2][2][E][I][7][0][5][0][4][0][0][C][R][P][0][2][C]

REV.	DATA	DESCRIZIONE	Redatto	Controllato	Approvato
A	Agosto 2016	Emissione per progetto esecutivo	PROGIN	A. Cuzzolani	S. Lieto
B	Novembre 2016	Emissione a seguito istruttoria ANAS	PROGIN	M. Rossi	S. Lieto
C	Maggio 2017	Emissione a seguito validazione RINA	PROGIN	M. Rossi	S. Lieto