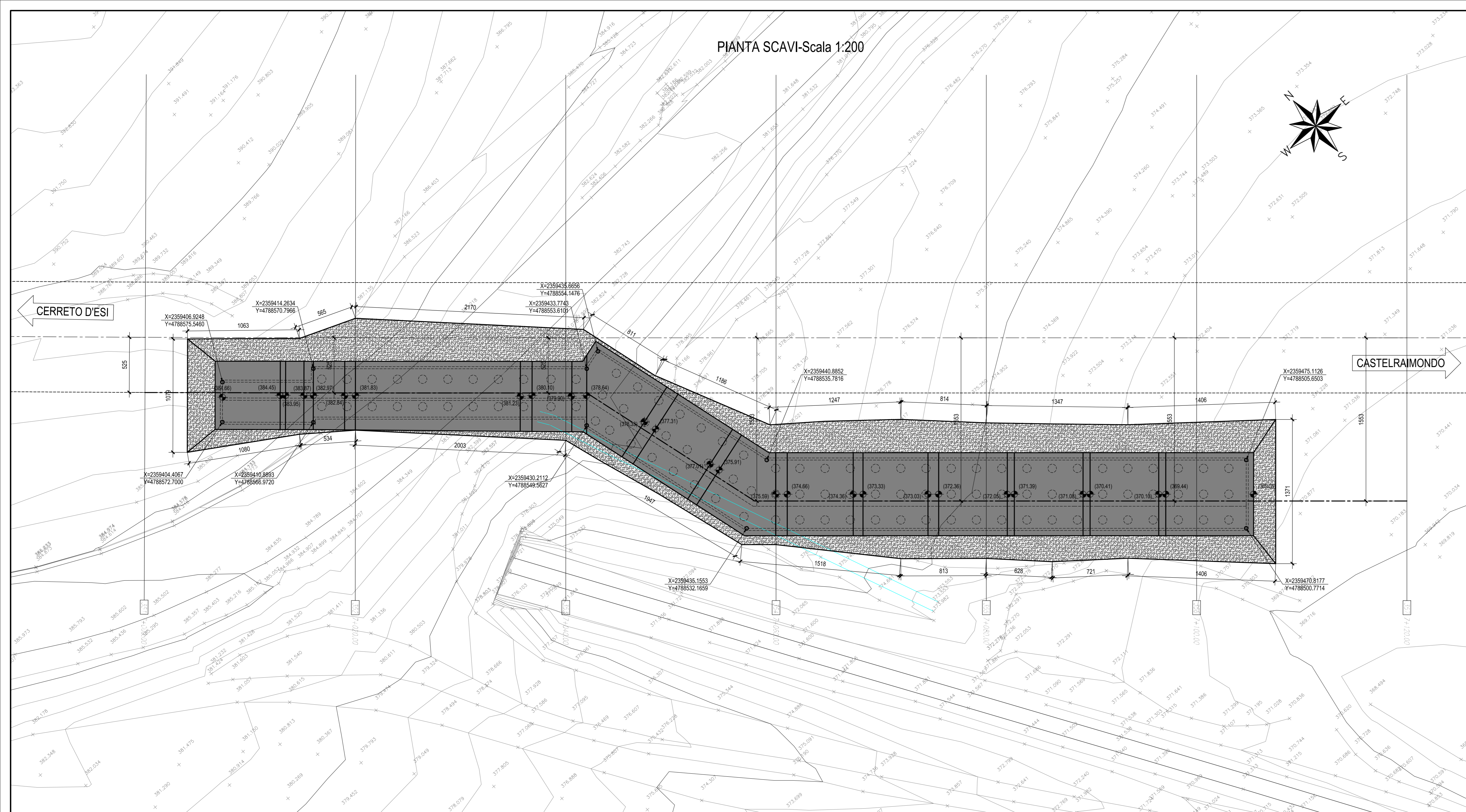
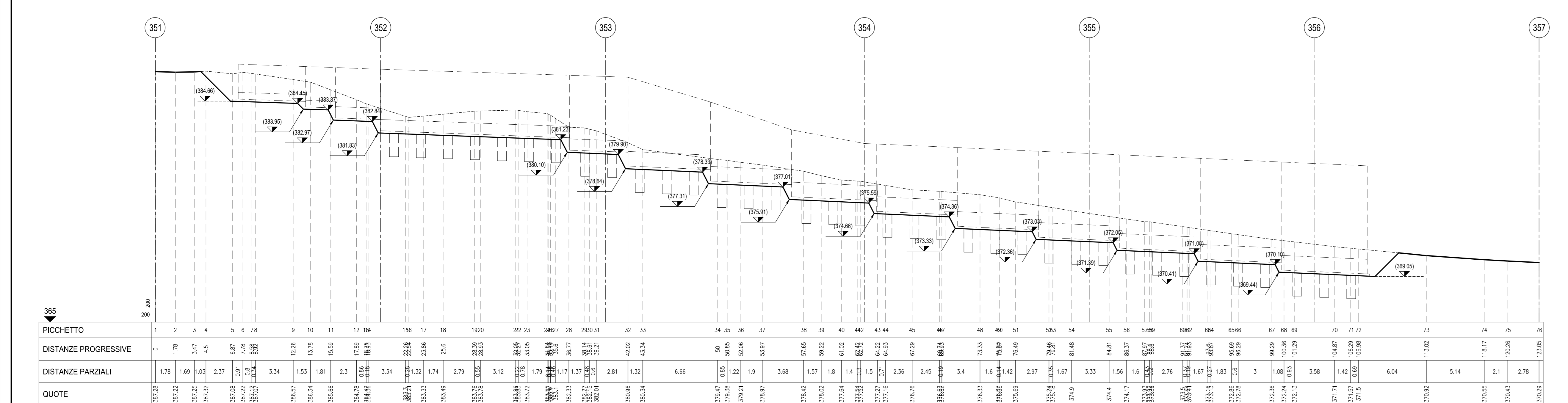


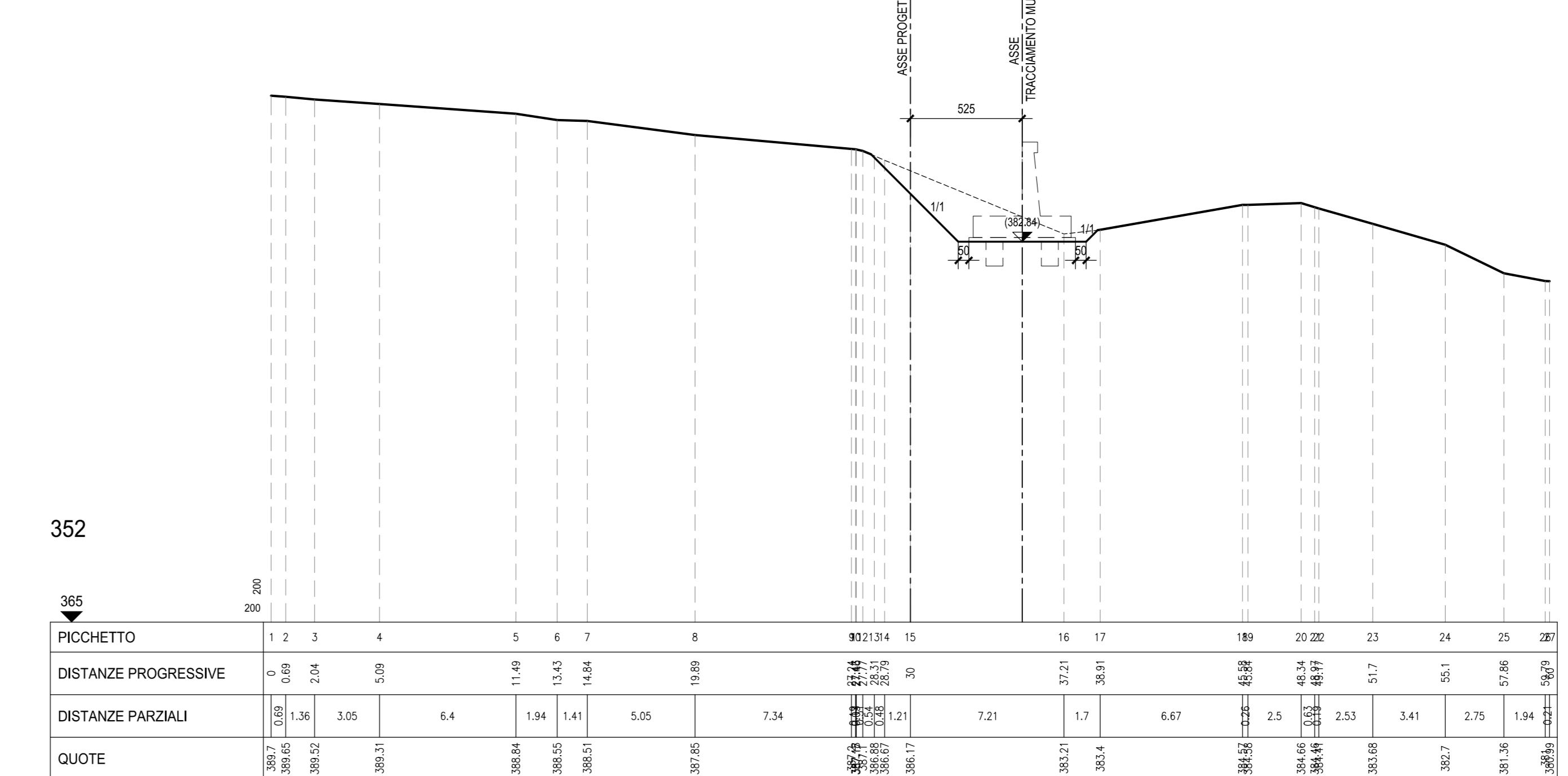
PIANTA SCAVI-Scala 1:200



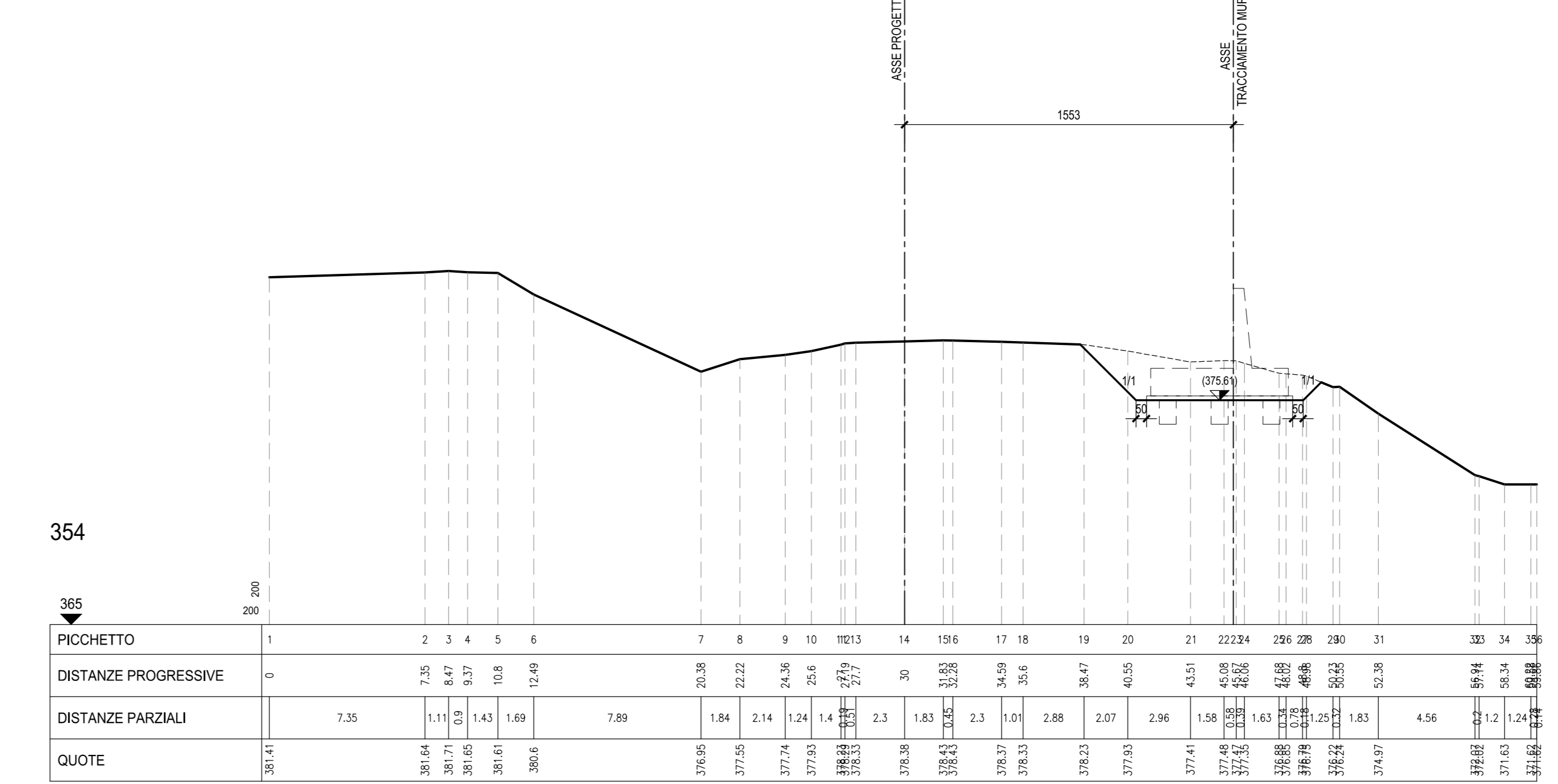
SEZIONE LONGITUDINALE-Scala 1:200



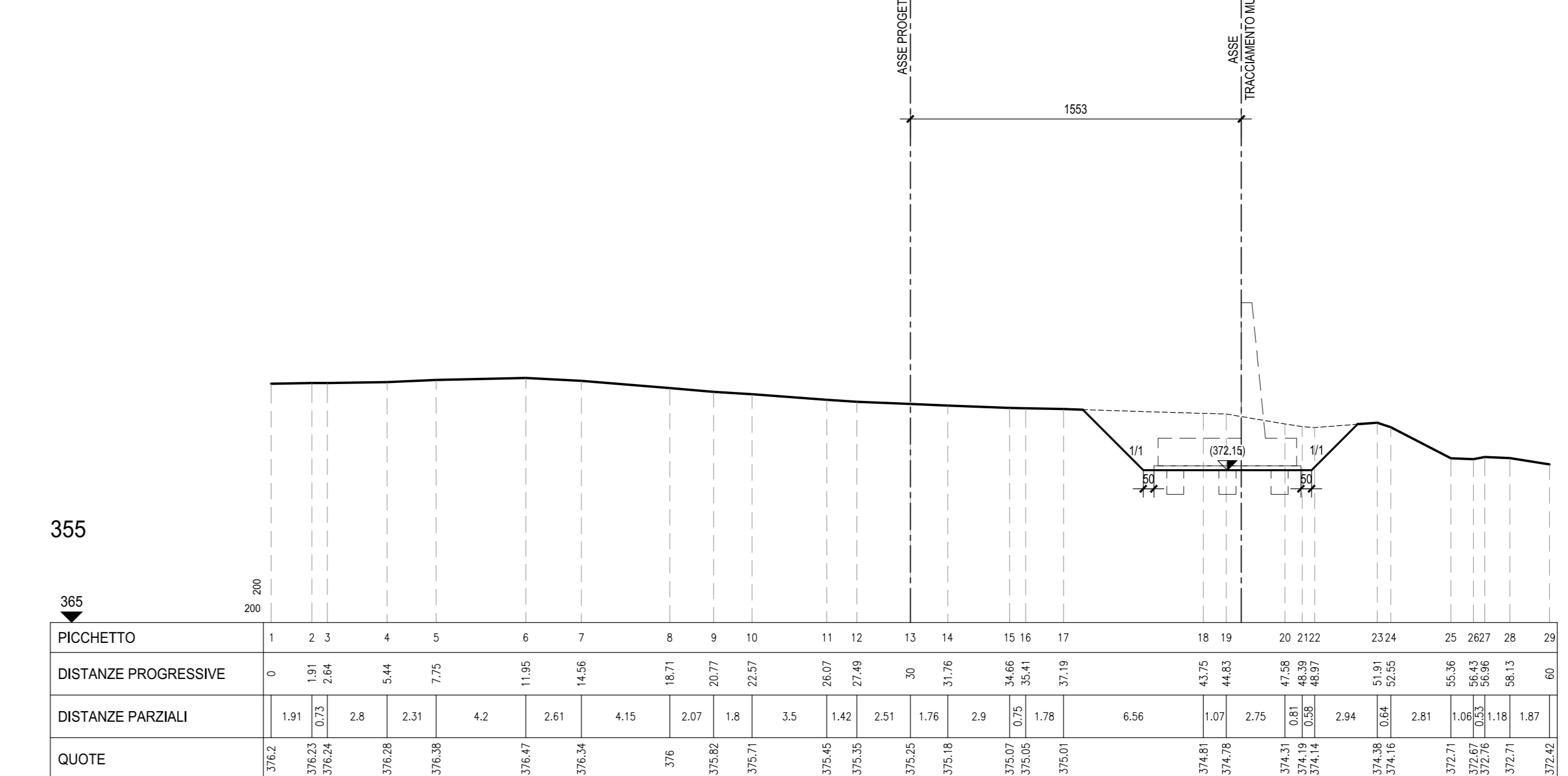
SEZIONE 352-Scala 1:200



SEZIONE 354-Scala 1:200



SEZIONE 355-Scala 1:200



**QUADRILATERO**  
Marche Umbria S.p.A.

**ASSE VIARIO MARCHE-UMBRIA E QUADRILATERO DI PENETRAZIONE INTERNA MAXI LOTTO 2**

LAVORI DI COMPLETAMENTO DELLA DIRETTRICE PERUGIA ANCONA: SS. 318 DI "VALFABBRICA", TRATTO PIANELLO-VALFABBRICA SS. 76 "VAL D'ESINO", TRATTO FOSSATO VICO - CANCELLI E ALBACINA - SERRA SAN QUIRICO "PEDEMONTANA DELLE MARCHE", TRATTO FABRIANO-MUCCIA-SFERCIA.

**PROGETTO ESECUTIVO**

**CONTRAENTE GENERALE:** **DIRPA 2** s.c.a.r.l. Ing. Federico Montanari

**Il responsabile del Contraente Generale:** Ing. Salvatore Lieto

**Il responsabile Integrazioni delle Proiezioni Specialistiche:**

**PROGETTAZIONE:** Associazione Temporanea di Imprese

**Mandataria:** **PROGETTA** **Mandanti:** **LOMBARDI SA** (INGEGNERI, CONSULENTI) **LOMBARDI-REICO** (INGEGNERI) **SGAI s.r.l.** di E. Forlani & C. (INGEGNERI)

**RESPONSABILI DELLA PROGETTAZIONE:** PER I.A.T.I. Prof. Ing. Antonio Grimaldi **ORDINE INGEGNERI ROMA N. 20806** **ING. MICHELE CURIALE** **ING. FABRIZIO PONTONI** **ING. ALBO SEZIONE A** **ING. ANTONIO GENTILE** **ING. ENRICO PONTONI** **ING. MICHELE CURIALE** **ING. FABRIZIO PONTONI** **ING. ALBO SEZIONE A** **ING. ANTONIO GENTILE** **ING. ENRICO PONTONI**

**COORDINATORE DELLA SICUREZZA IN FASE DI PROGETTAZIONE:** Ing. Michele Curiale

**IL RESPONSABILE DEL PROCEDIMENTO:** Ing. Giulio Petruzzelli

**2.1.2 - PEDEMONTANA DELLE MARCHE**  
**Secondo stralcio funzionale: Matelica Nord - Matelica sud/Castelraimondo nord**  
**OPERE D'ARTE MINORI, OPERE DI SOSTEGNO E DRENI**  
**Muro di Sottoscarpa-Sostegno in dx da 7+007.25 a 7+104.72**  
**Pianta scavi**

**SCALA:** 1:200  
**DATA:** Novembre 2016

Codice Unico di Progetto (CUP): **F12C03000050021** (Assegnato CIPE 23-12-2015)

Codice elaborato: **L0703 212E17 0504100 T V I 02 A**

REV.	DATA	DESCRIZIONE	Redatto	Controllato	Approvato
A	Novembre 2016	Emissione a seguito nota ANAS CDG-0112269	PROGIN	M. Perrino	S. Lieto
B					A. Grimaldi
C					