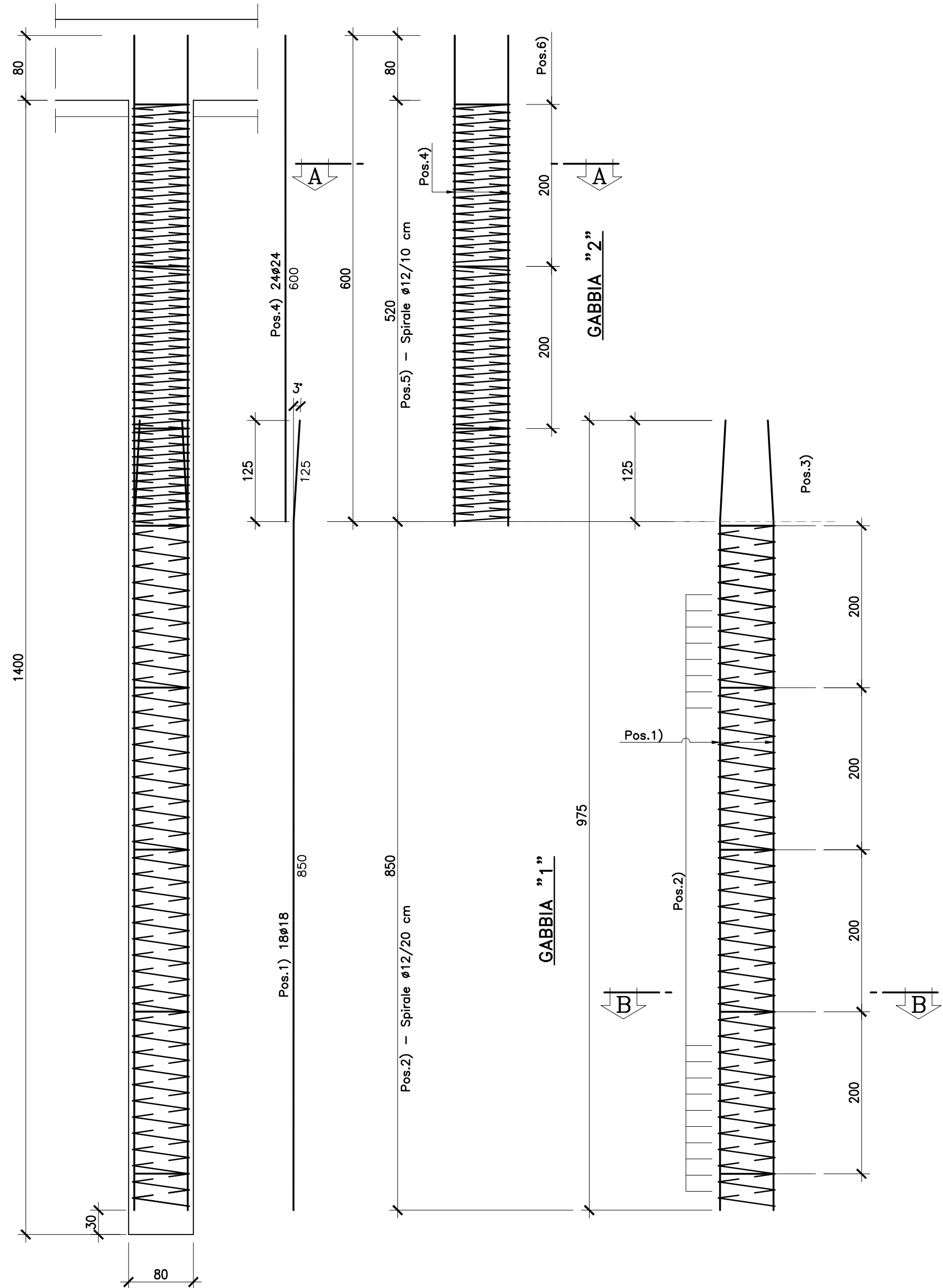
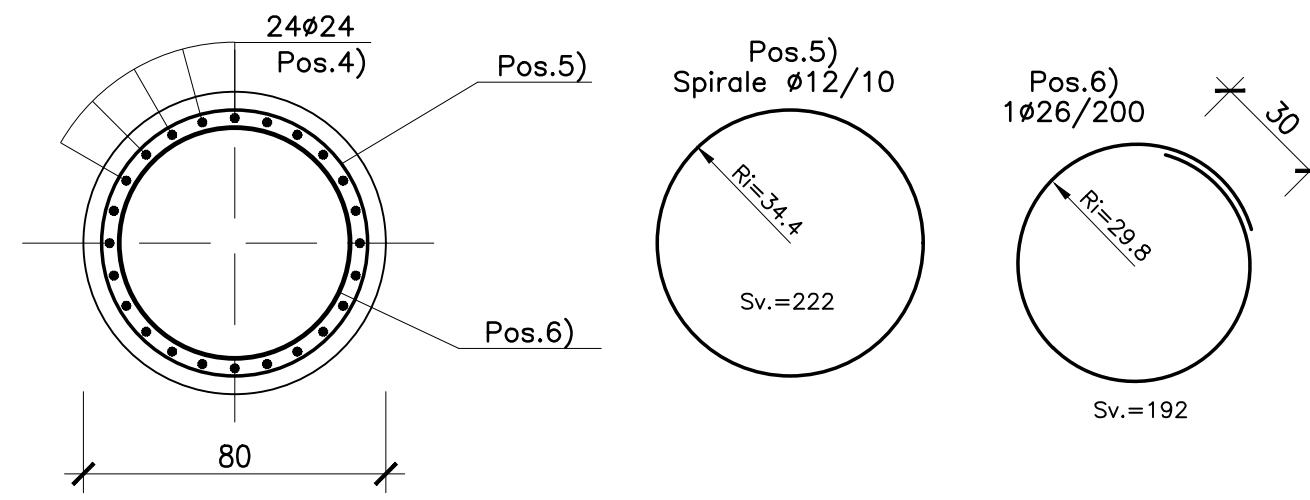


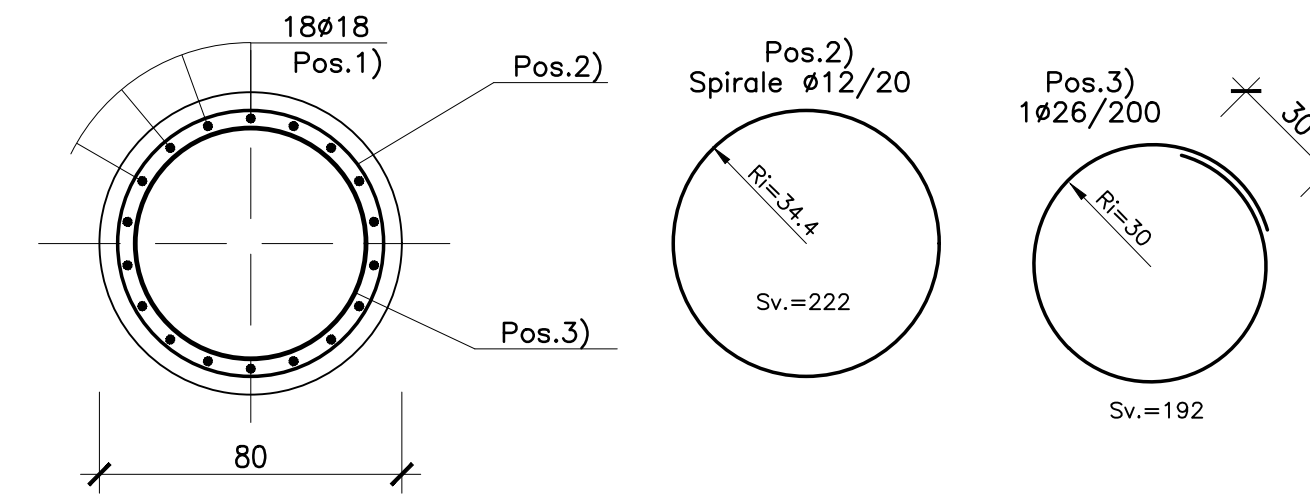
ARMATURA PALI $\phi 800$ L=16.00m
SCALA 1:50



SEZIONE A-A
SCALA 1:20



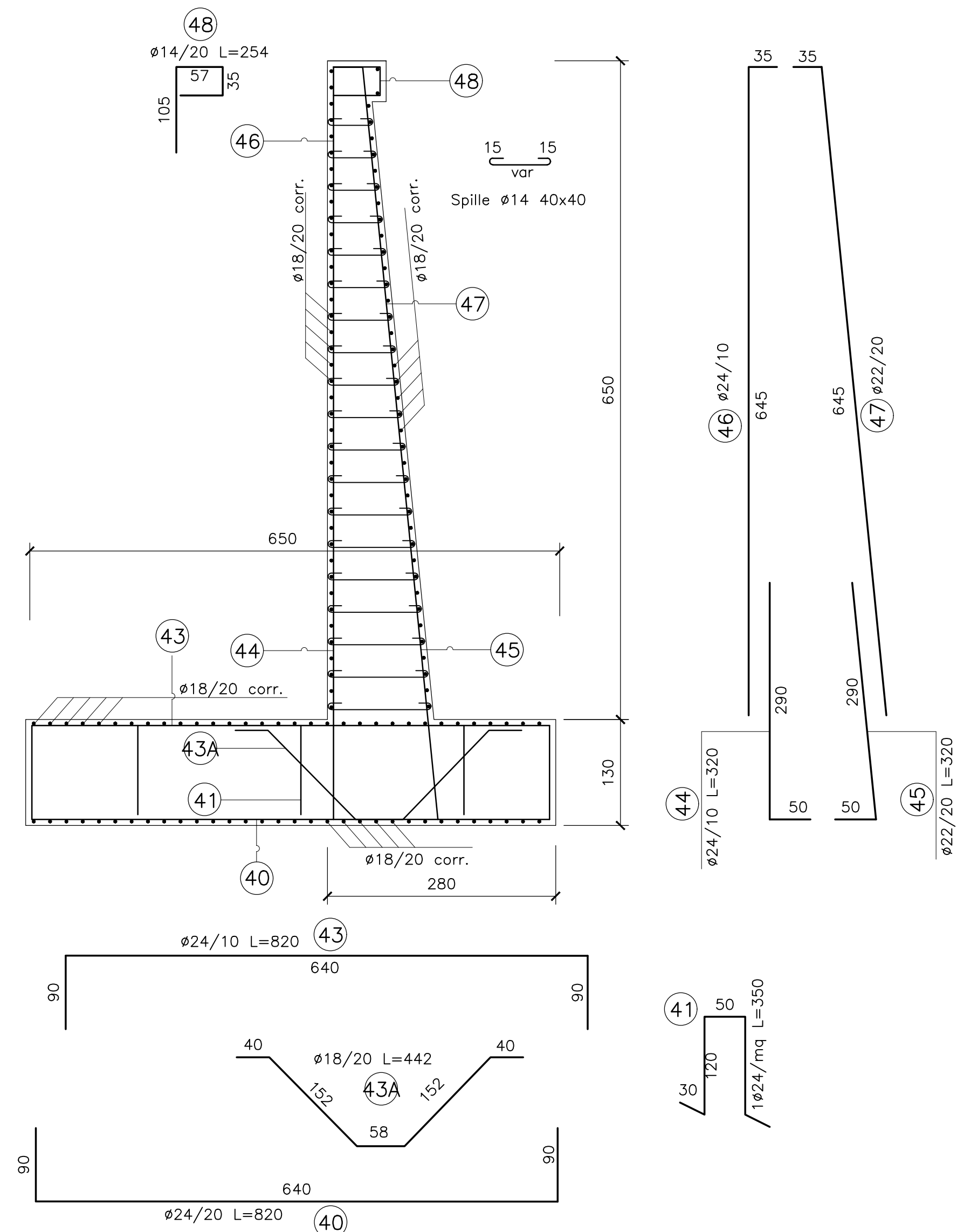
SEZIONE B-B
SCALA 1:20



MURO DI SOSTEGNO TIPO 3

ARMATURA MURO

SCALA 1:50



N.B.: PER LA TABELLA MATERIALI FARE RIFERIMENTO ALL'ELABORATO: L0703212E170M0000TVI01



**ASSE VIARIO MARCHE-UMBRIA
E QUADRILATERO DI PENETRAZIONE INTERNA
MAXI LOTTO 2**

LAVORI DI COMPLETAMENTO DELLA DIRETTRICE PERUGIA ANCONA:
SS. 318 DI "VALFABBRICA", TRATTO PIANELLO - VALFABBRICA
SS. 76 "VAL DESINO", TRATTI FOSSATO VICO - CANCELLI E ALBACINA - SERRA SAN QUIRICO
"PEDEMONTANA DELLE MARCHE", TRATTO FABRIANO-MUCCIA-SFERCIA.

PROGETTO ESECUTIVO

CONTRAENTE GENERALE: DIRPA 2 s.c.a.r.l.	Il responsabile del Contraente Generale: Ing. Federico Montanari	Il responsabile Integrations delle Prestazioni Specialistiche: Ing. Salvatore Lieto
---	--	---

PROGETTAZIONE: Associazione Temporanea di Imprese	Mandatario: PROGIN	Mandanti: LOMBARDI SA INGEGNERI CONSULENTI, LOMBARDI-REICO INGEGNERIA S.R.L.	SGAI s.r.l. di E. Forlani & C. Studio di Ingegneria e Geologia Apposita
--	----------------------------------	---	--

RESPONSABILE DELLA PROGETTAZIONE PER I.A.T.I. Prof. Ing. Antonio Grimaldi GEOLOGO Dott. Geol. Fabrizio Pontoni COORDINATORE DELLA SICUREZZA IN FASE DI PROGETTAZIONE Ing. Michele Curiale	ORDINE INGEENERI ROMA N. 20860 ANTONIO GRIMALDI	ORDINE DEI GEOLOGI DELLE MARCHE Fabrizio PONTONI Geologo Specialista N. 176 ALBO SEZIONE A	ORDINE INGEENERI DELLA UMBRIA Dott. Ing. MICHELE CURIALE N. 1679 "Ser. A" S. L. 20/05/2008 S. L. 20/05/2008 S. L. 20/05/2008
IL RESPONSABILE DEL PROCEDIMENTO Ing. Giulio Petrizzelli			

2.1.2 - PEDEMONTANA DELLE MARCHE Secondo stralcio funzionale: Matelica Nord - Matelica sud/Castelraimondo nord OPERE D'ARTE MINORI: OPERE DI SOSTEGNO E DRENI Muro di Sostegno-Sottoscarpa in Dx (Muccese) da l+190.75 a l+229.00 Armature Tav. 2 di 2	SCALA: 1:50 DATA: Maggio 2017
--	--

Codice Unico di Progetto (CUP) F12C03000050021 (Assegnato CIPE 23-12-2015)	Codice elaborato: L 0 7 0 3 2 1 2 E 1 7 0 5 0 5 0 0 A R M 0 2 C
---	--

REV.	DATA	DESCRIZIONE	Redatto	Controllato	Approvato
A	Agosto 2016	Emissione per progetto esecutivo	PROGIN	A. Cozzolino	S. Lieto
B	Novembre 2016	Emissione a seguito istruttoria ANAS	PROGIN	M. Rossi	A. Grimaldi
C	Maggio 2017	Emissione a seguito validazione RINA	PROGIN	M. Rossi	A. Grimaldi