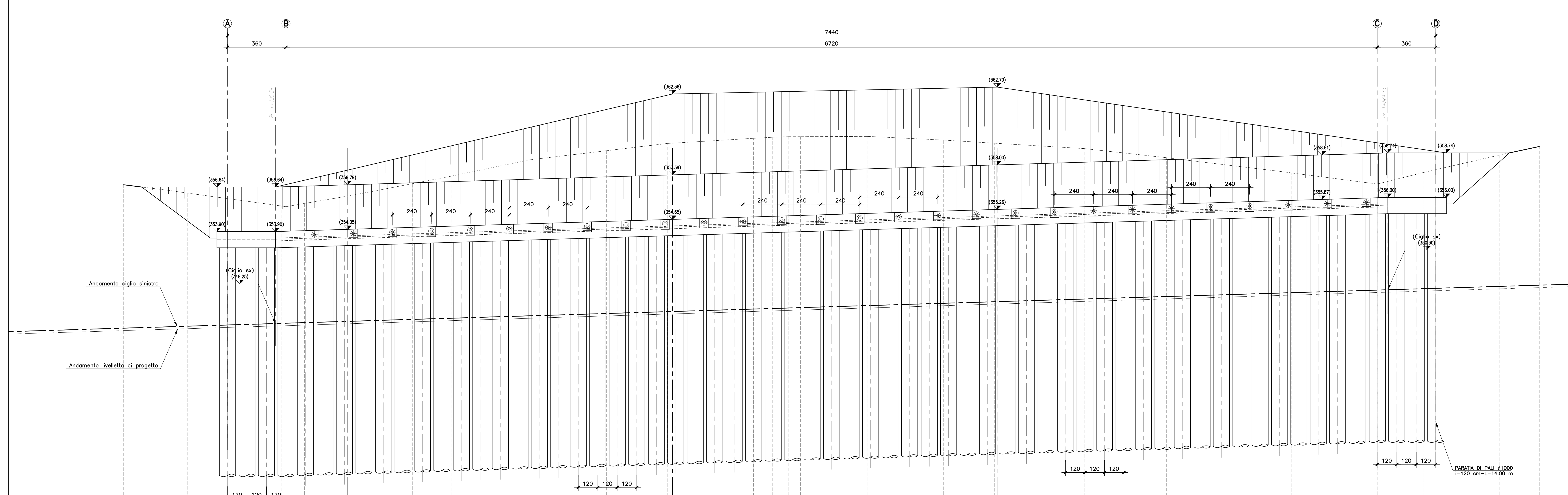


PROFilo PARATIA TIRANTATA SCALA 1:100



SEZIONE ASSE PARATIA

DISTANZE PROGRESSIVE	0	225	358	570	701	834	1046	1258	1470	1682	1894	2106	2318	2530	2742	2954	3166	3378	3590	3802	4014	4226	4438	4650	4862	5074	5286	5498	5710	5922	6134	6346	6558	6770	6982	7194	7406	7618	7830	8042	8254							
DISTANZE PARZIALI		225	133	212	131	212	131	212	131	212	131	212	131	212	131	212	131	212	131	212	131	212	131	212	131	212	131	212	131	212	131	212	131	212	131	212	131	212	131	212	131	212	131	212	131	212	131	
QUOTE	335	336,4	336,6	336,8	337,0	337,2	337,4	337,6	337,8	338,0	338,2	338,4	338,6	338,8	339,0	339,2	339,4	339,6	339,8	340,0	340,2	340,4	340,6	340,8	341,0	341,2	341,4	341,6	341,8	342,0	342,2	342,4	342,6	342,8	343,0	343,2	343,4	343,6	343,8	344,0	344,2	344,4	344,6	344,8	345,0	345,2	345,4	345,6

N.B.: PER LA TABELLA MATERIALI FARE RIFERIMENTO ALL'ELABORATO: L0703212E170M0000TV01



ASSE VIARIO MARCHE-UMBRIA E QUADRILATERO DI PENETRAZIONE INTERNA MAXI LOTTO 2

LAVORI DI COMPLETAMENTO DELLA DIRETTRICE PERUGIA ANCONA: SS 318 DI "VALFABBRICA", TRATTO PIANELLO-VALFABBRICA SS 76 "VAL DESINO", TRATTO FOSSATO VICO - CANCELLI E ALBACINA - SERRA SAN QUIRICO "PEDEMONTANA DELLE MARCHE", TRATTO FABRIANO-MUCCIA-SFERCIA.

PROGETTO ESECUTIVO

CONTRAENTE GENERALE: DIRPA 2 S.C.a.r.l.
Il responsabile del Contratto Generale: Ing. Federico Montanari
Il responsabile Integrazioni delle Prestazioni Specialistiche: Ing. Salvatore Lieto

PROGETTAZIONE: Associazione Temporanea di Imprese
Mandatario: PROGIM S.p.A.
Mandatari: LOMBARDI SA, LOMBARDI-REICO, SGAI S.p.A., INGEGNERIA S.p.A.

RESPONSABILE DELLA PROGETTAZIONE:
 PER C.A.T.I.
Prof. Ing. Antonio Giribaldi
 GEOLOGO
Dott. Geol. Fabrizio Pontoni
 COORDINATORE DELLA SICUREZZA IN FASE DI PROGETTAZIONE
Ing. Michele Curiale

IL RESPONSABILE DEL PROCEDIMENTO:
Ing. Giulio Petruzelli

2.1.2 - PEDEMONTANA DELLE MARCHE
 Secondo stralcio funzionale: Matelica Nord - Matelica sud/Castelraimondo nord
OPERE D'ARTE MINORI: OPERE DI SOSTEGNO E DRENI
 Paratia di pali ø1000 in Sx da l=495,54 a l=564,33
 Pianta e Profilo
SCALA: 1:100
DATA: Novembre 2016

Codice Unico di Progetto (CUP): F12C03000050021 (Assegnato CIPE 23-12-2015)
 Codice elaborato: [C][0][7][0][3][2][1][2][E][1][7][0][5][0][6][0][0][1][7][1][2][0][2][1][8]

REV.	DATA	DISCUSSIONE	Redatto	Controllato	Approvato
A	Agosto 2016	Emissione per progetto esecutivo	PROGIM	A. Cuzzolin	S. Lieto
B	Novembre 2016	Emissione a seguito nota ANAS DG-011269	PROGIM	M. Ferrito	S. Lieto
C					