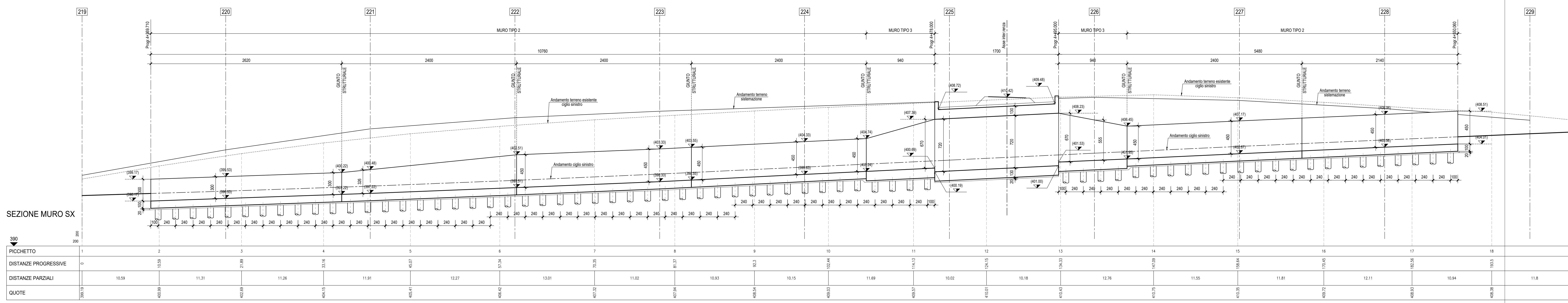
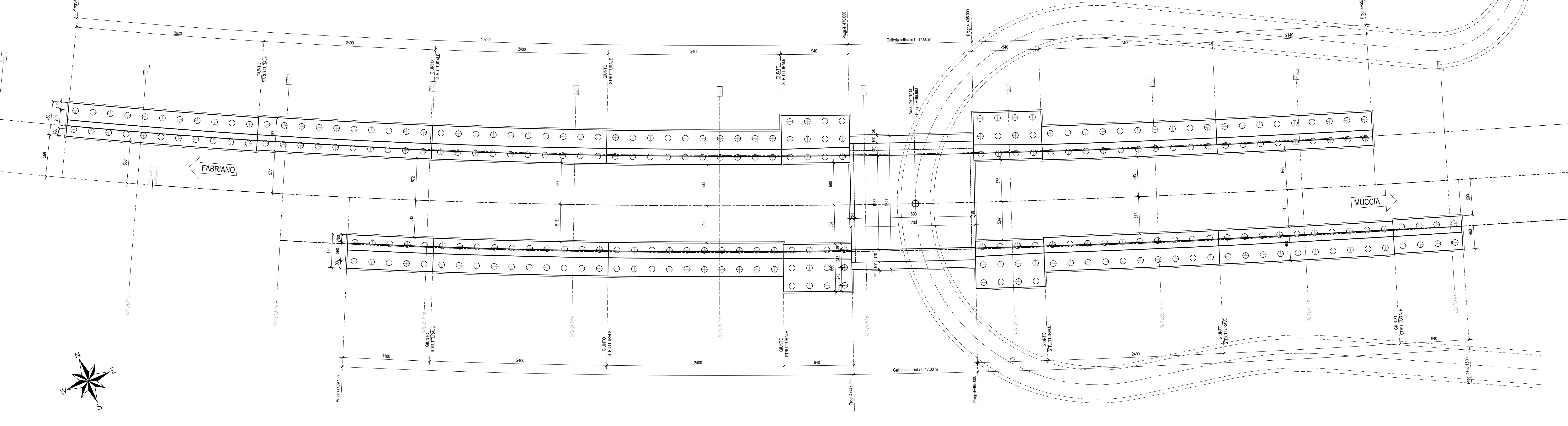


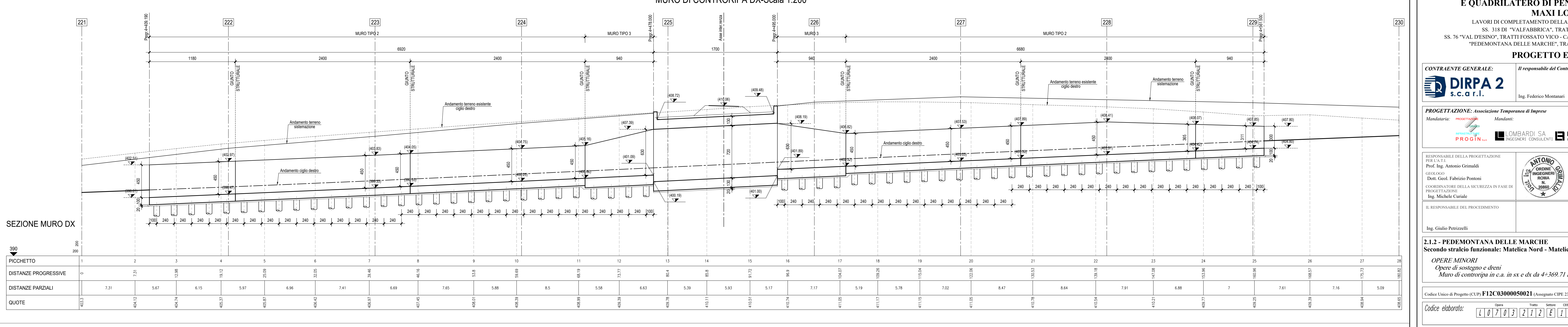
MURO DI CONTRORIPA SX-Scala 1:200



PIANTA FONDAZIONI-Scala 1:200



MURO DI CONTRORIPA DX-Scala 1:200



QUADRILATERO
Marche Umbria S.p.A.

**ASSE VIARIO MARCHE-UMBRIA
E QUADRILATERO DI PENETRAZIONE INTERNA
MAXI LOTTO 2**

LAVORI DI COMPLETAMENTO DELLA DIRETTRICE PERUGIA ANCONA:
SS. 318 DI "VALFABRICA", TRATTO PIANELLO - VALFABRICA
SS. 76 "VAL PESINOF", TRATTO FOSSATO VICO - CANCELLI ALBACINA - SERRA SAN QUIRICO
"PEDEMONTANA DELLE MARCHE", TRATTO FABRIANO-MUCCIA-SFERCIA.

PROGETTO ESECUTIVO

CONTRAENTE GENERALE: **DIRPA 2** S.c.a.r.l.
Il responsabile del Contratto Generale: Ing. Federico Montanari
Il responsabile Integratori delle Proiezioni Specialistiche: Ing. Salvatore Lieto

PROGETTAZIONE: Associazione Temporanea di Imprese
Mantovano: **PROGIN** Mantova: **SGAI S.p.A.** e **EL.F. Fabiani & C.**

RESPONSABILE DELLA PROGETTAZIONE PER L.A.T.: Prof. Ing. Antonio Grimaldi
GEOLOGO: Dott. Geol. Fabrizio Pontoni
COORDINATORE DELLA SICUREZZA IN FASE DI PROGETTAZIONE: Ing. Michele Curiale

IL RESPONSABILE DEL PROCEDIMENTO: Ing. Giulio Petrelli

2.1.2 - PEDEMONTANA DELLE MARCHE
Secondo stralcio funzionale: Matelica Nord - Matelica sud/Castelraimondo nord

OPERE MINORI
Opere di sostegno e dca
Muro di controripa in c.a. in sx e dx da 4+369.71 a 4+561.50 - Pianta e profilo

SCALA: 1:200
DATA: Maggio 2017

Codice Unico di Progetto (CUP): F12C03000050021 (Assegnato CIPE 23-12-2015)

Codice elaborato: [07]03 [21]2 [E] [7] [0] [5] [0] [8] [0] [0] [7] [1] [2] [1] [8]

REV.	DATA	DISCUSSIONE	Redatto	Controllato	Approvato
A	Febbraio 2017	Emissione per consegna generale	PROGIN	M. Perrino	S. Lieto
B	Maggio 2017	Emissione per validazione RINA	PROGIN	M. Perrino	S. Lieto
C					