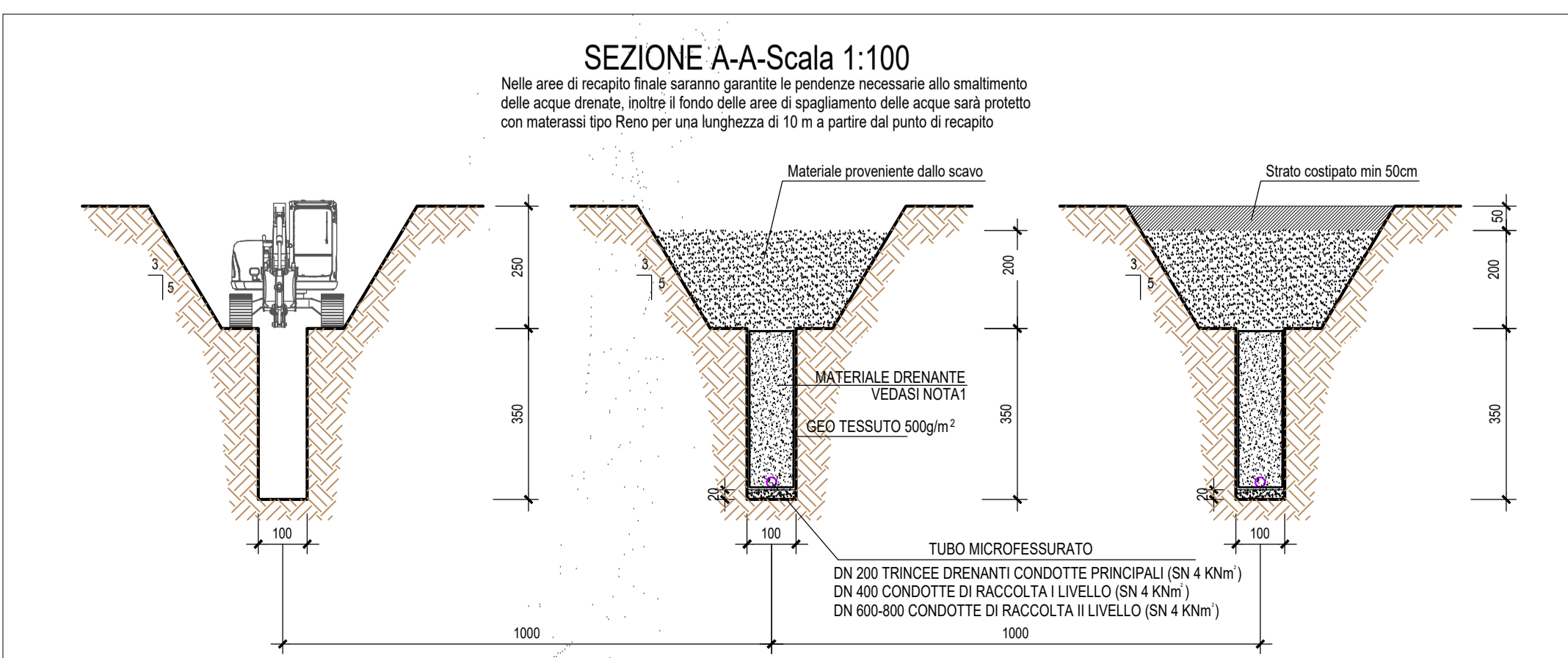
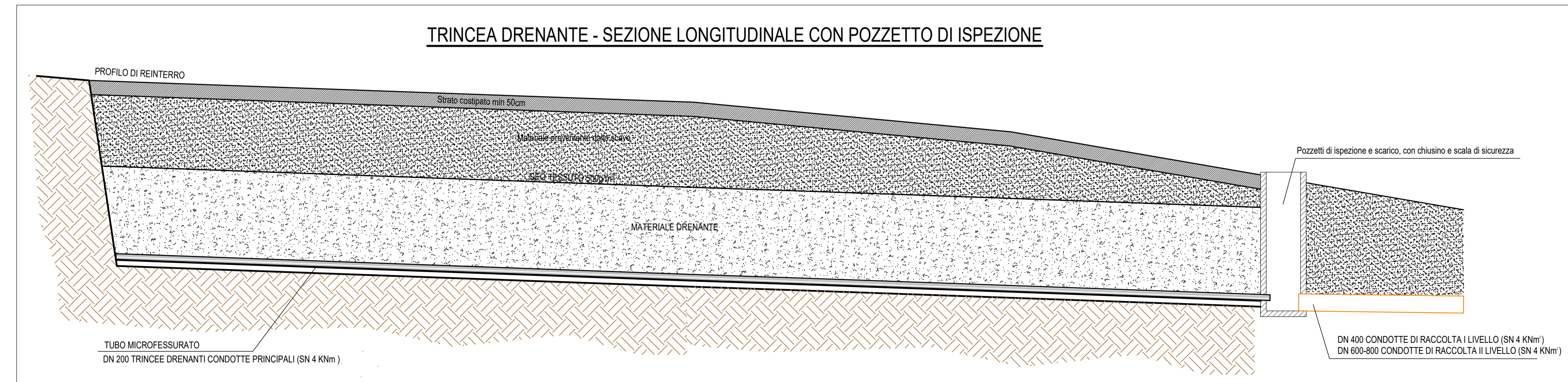
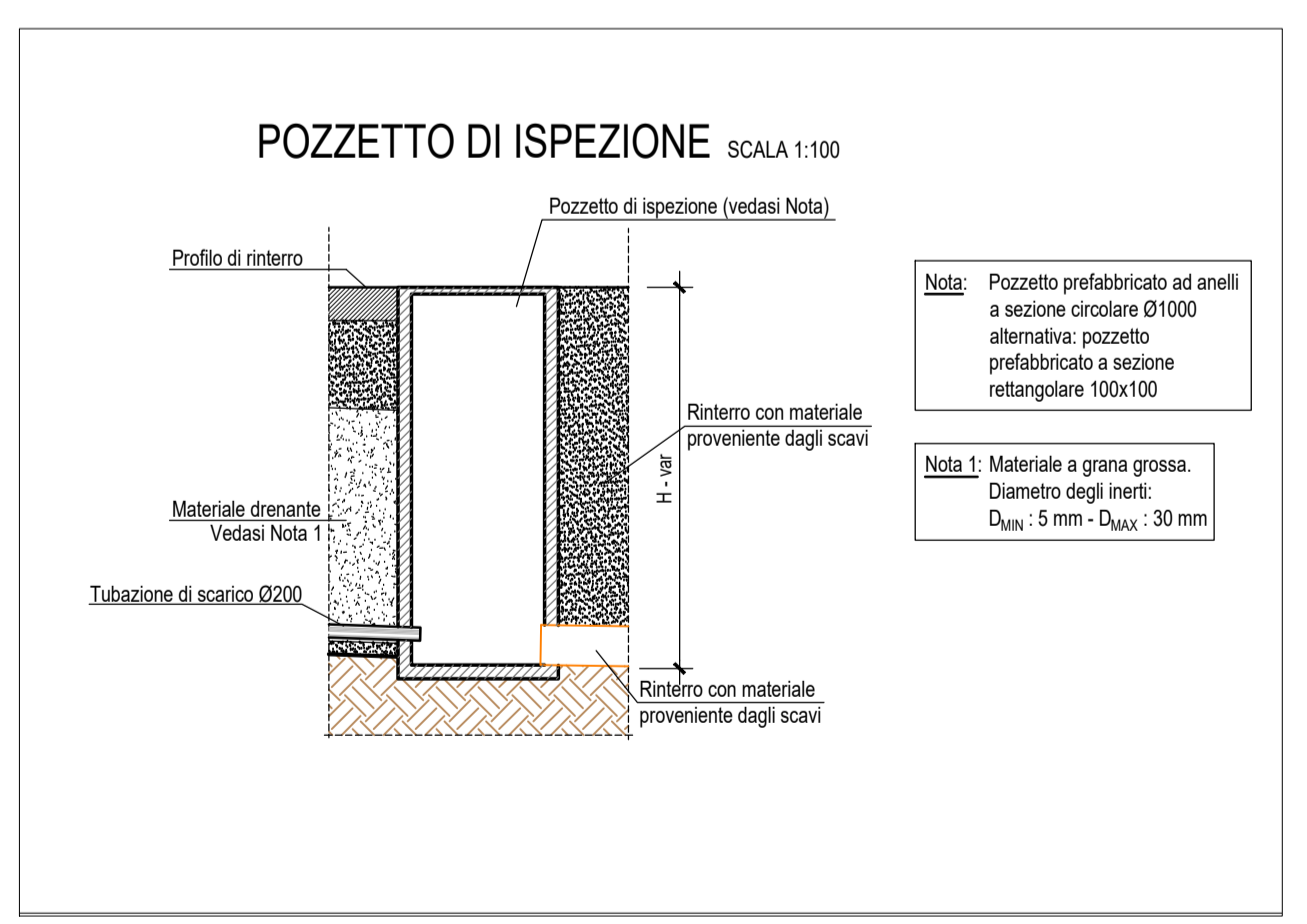
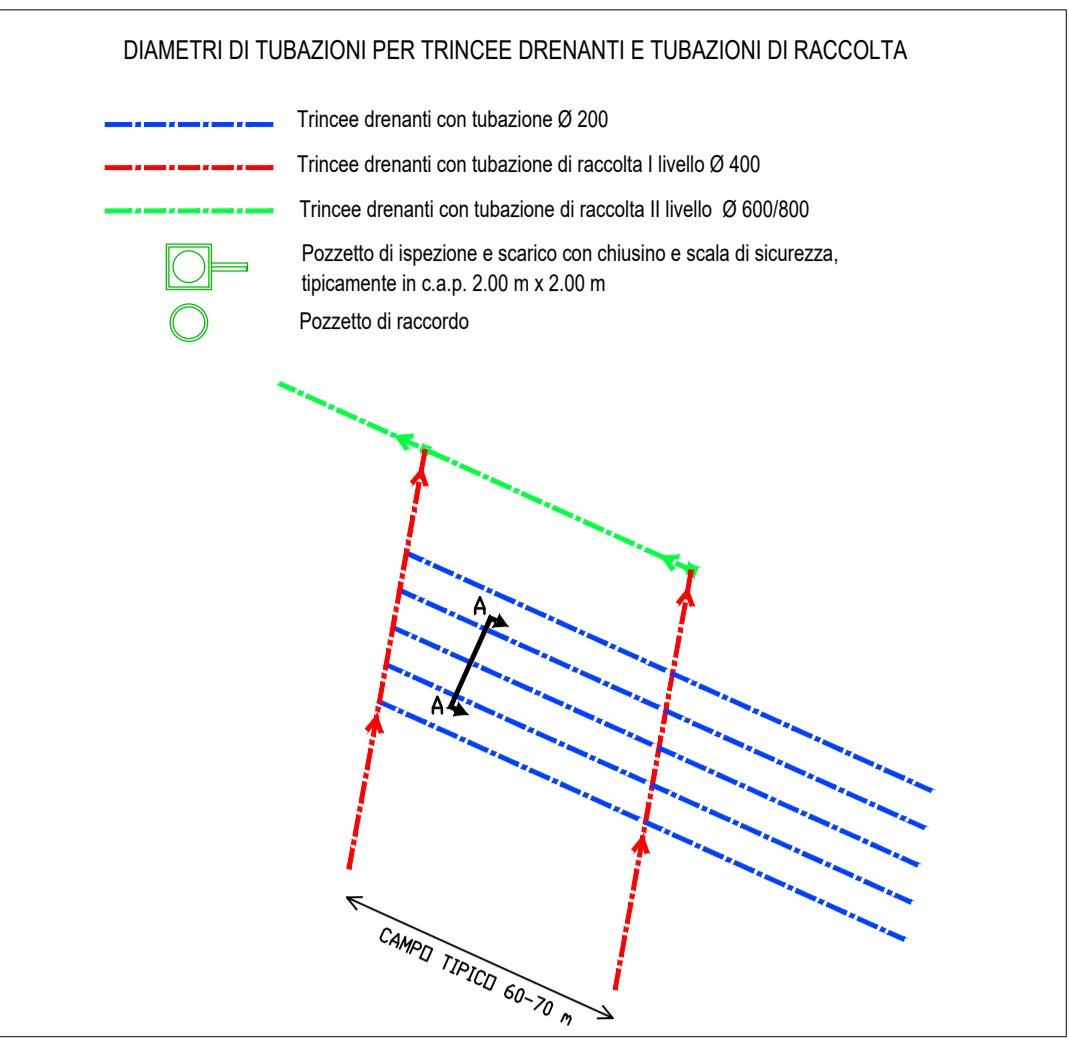
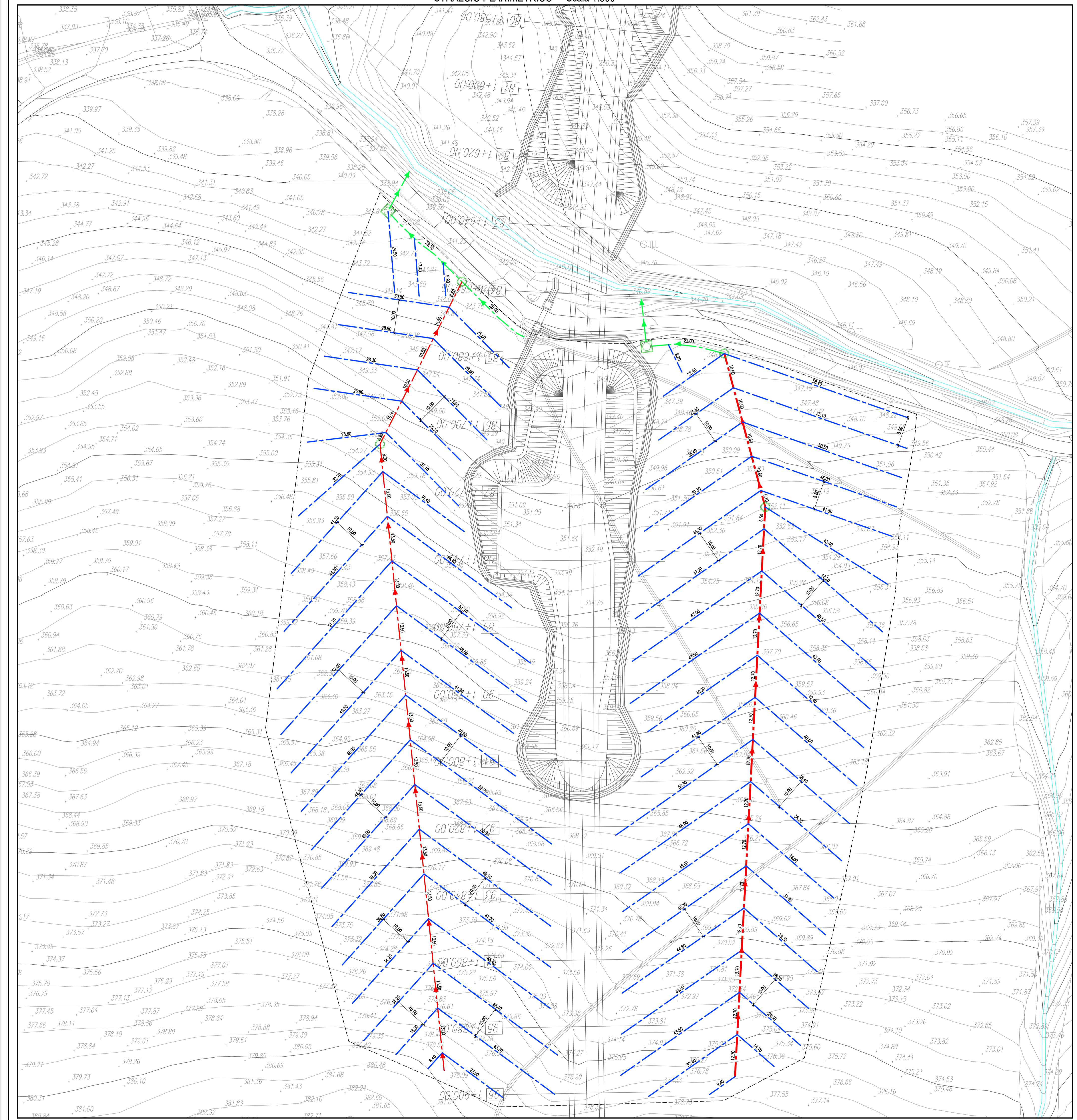


STRALCINO PLANIMETRICO - Scala 1:500 -



**QUADRILATERO**  
Marche Umbria S.p.A.

**ASSE VIARIO MARCHE-UMBRIA  
E QUADRILATERO DI PENETRAZIONE INTERNA  
MAXI LOTTO 2**

LAVORI DI COMPLETAMENTO DELLA DIRETTRICE PERUGIA ANCONA:  
SS. 318 DI "VALFABRICA", TRATTO PIANELLO-VALFABRICA  
SS. 76 "VAL DESINO", TRATTO FOSSATO VICO - CANCELLE ALBACINA - SERRA SAN QUIRICO  
"PEDEMONTANA DELLE MARCHE", TRATTO FABRIANO-MUCCIA-SFERCIA.

**PROGETTO ESECUTIVO**

CONTRAENTE GENERALE: **DIRPA 2 S.C.A.R.L.** Il responsabile del Contratto Generale: Ing. Federico Montanari

Il responsabile Integrazioni delle Provenienze Specialistiche: Ing. Salvatore Liso

PROGETTAZIONE: Anonima Temporanea di Imprese  
Mandatrice: **PROGIN** Mandatari: **LOMBARDI SA**, **LOMBARDI-REICO**, **SGAI S.P.A.**, **GI. P. Corbelli & C.**

RESPONSABILE DELLA PROGETTAZIONE PER I.A.T.: Prof. Ing. Antonio Grimaldi  
GEOMETRI: Dott. Geol. Fabrizio Pontoni  
COORDINATORE DELLA SICUREZZA IN FASE DI PROGETTAZIONE: Ing. Michele Curiale

IL RESPONSABILE DEL PROCEDIMENTO: Ing. Giulio Petruzzelli

**2.1.2 - PEDEMONTANA DELLE MARCHE**  
Secondo stralcio funzionale: Matelica Nord - Matelica sud/Castelraimondo nord

OPERE MINORI  
Opere di sostegno e dreni  
Trincee drenanti in corrispondenza dell'imbocco nord galleria Croce di Calle

SCALA: VARE  
DATA: Maggio 2017

Codice Unico di Progetto (CUP) **F12C03000050021** (Assegnato CIPE 23-12-2015)

Codice elaborato: [01][02][03][04][05][06][07][08][09][10][11][12][13][14][15][16][17][18][19][20][21][22][23][24][25][26][27][28][29][30][31][32][33][34][35][36][37][38][39][40][41][42][43][44][45][46][47][48][49][50][51][52][53][54][55][56][57][58][59][60][61][62][63][64][65][66][67][68][69][70][71][72][73][74][75][76][77][78][79][80][81][82][83][84][85][86][87][88][89][90][91][92][93][94][95][96][97][98][99][00]

REV.	DATA	DESCRIZIONE	Redatto	Controllato	Approvato
A	Agosto 2016	Emissione per progetto esecutivo	PROGIN	C. Di Sero	S. Liso
B	Novembre 2016	Emissione a seguito istruttoria ANAS del 19/10/2016	PROGIN	C. Di Sero	S. Liso
C	Maggio 2017	Emissione per validazione RNA	PROGIN	C. Di Sero	S. Liso