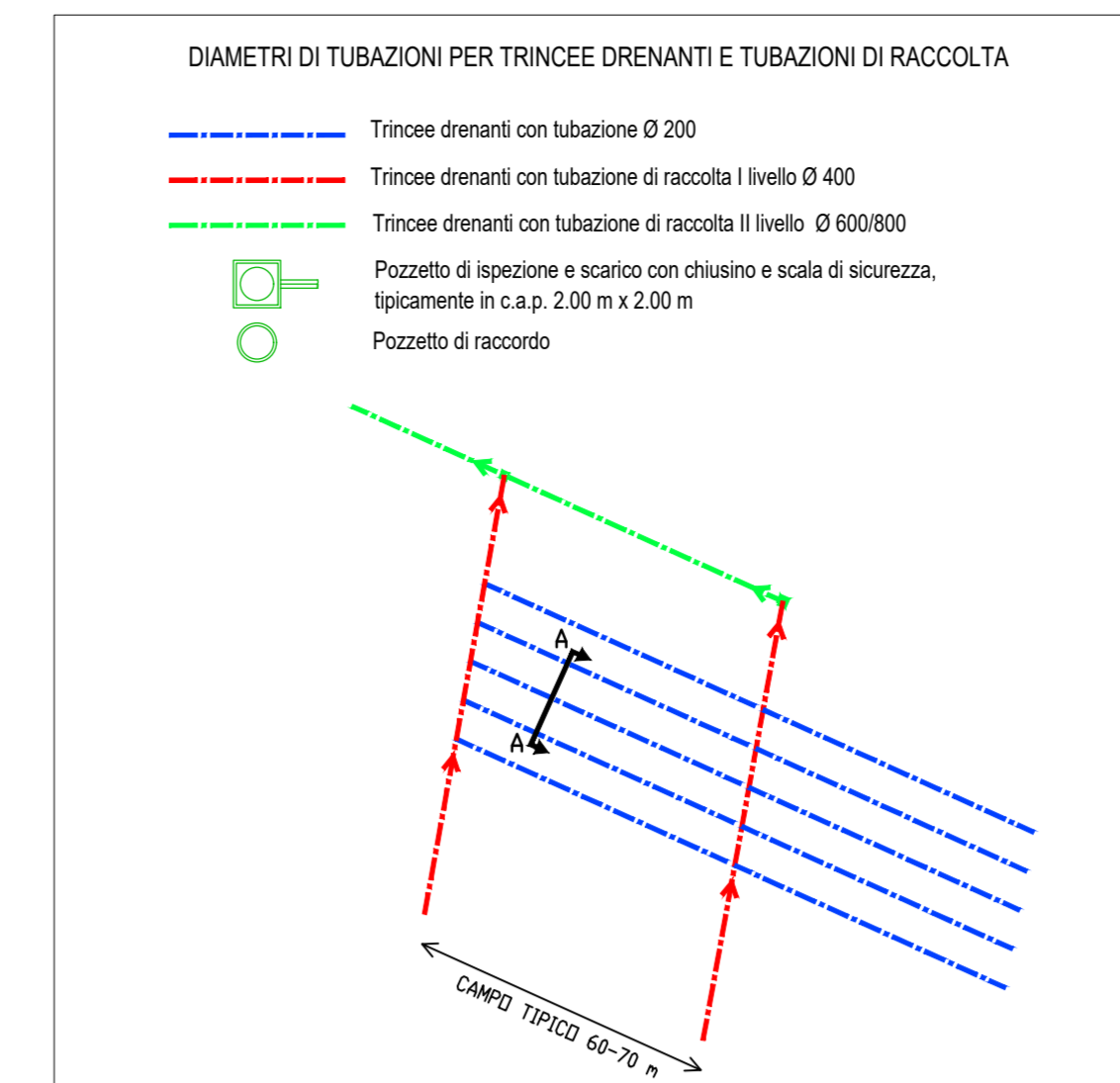
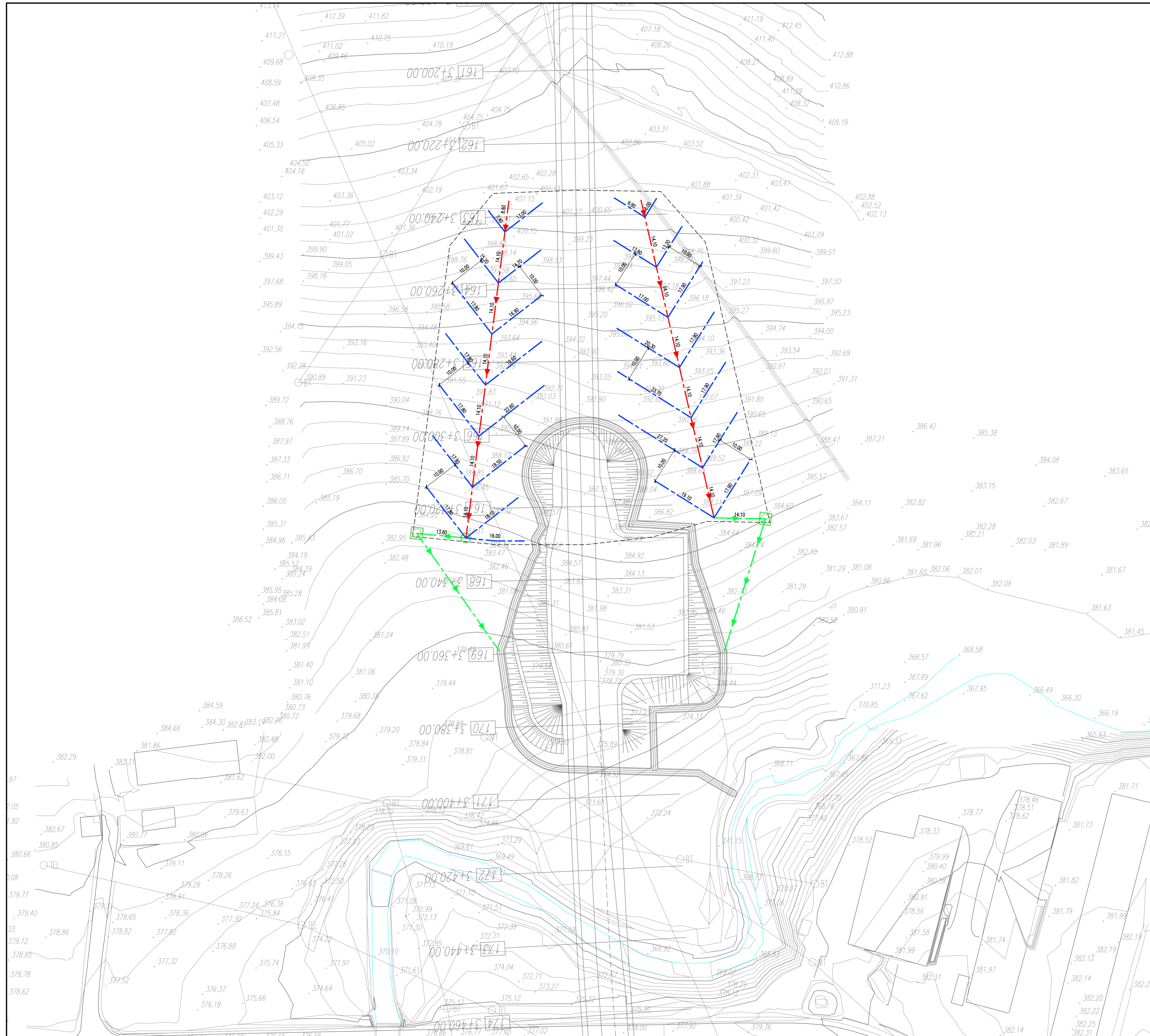
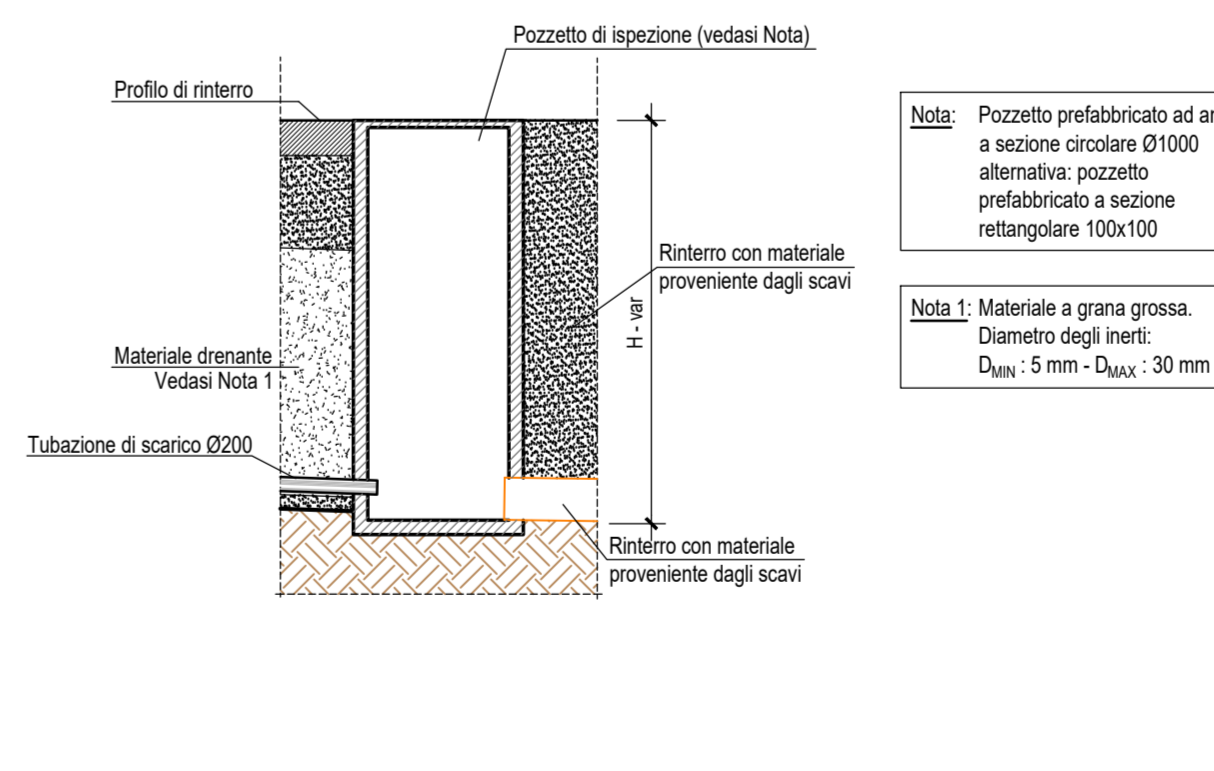


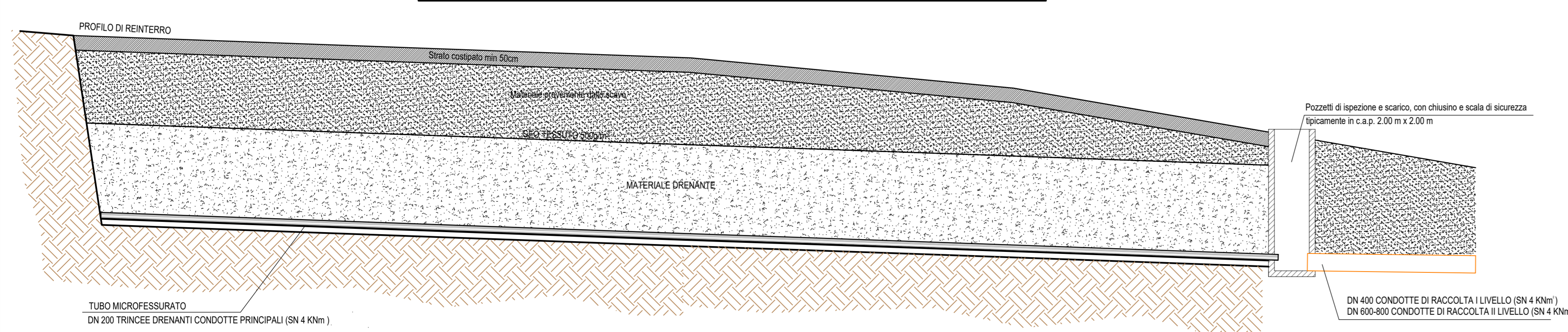
STRALCIO PLANIMETRICO - Scala 1:500 -



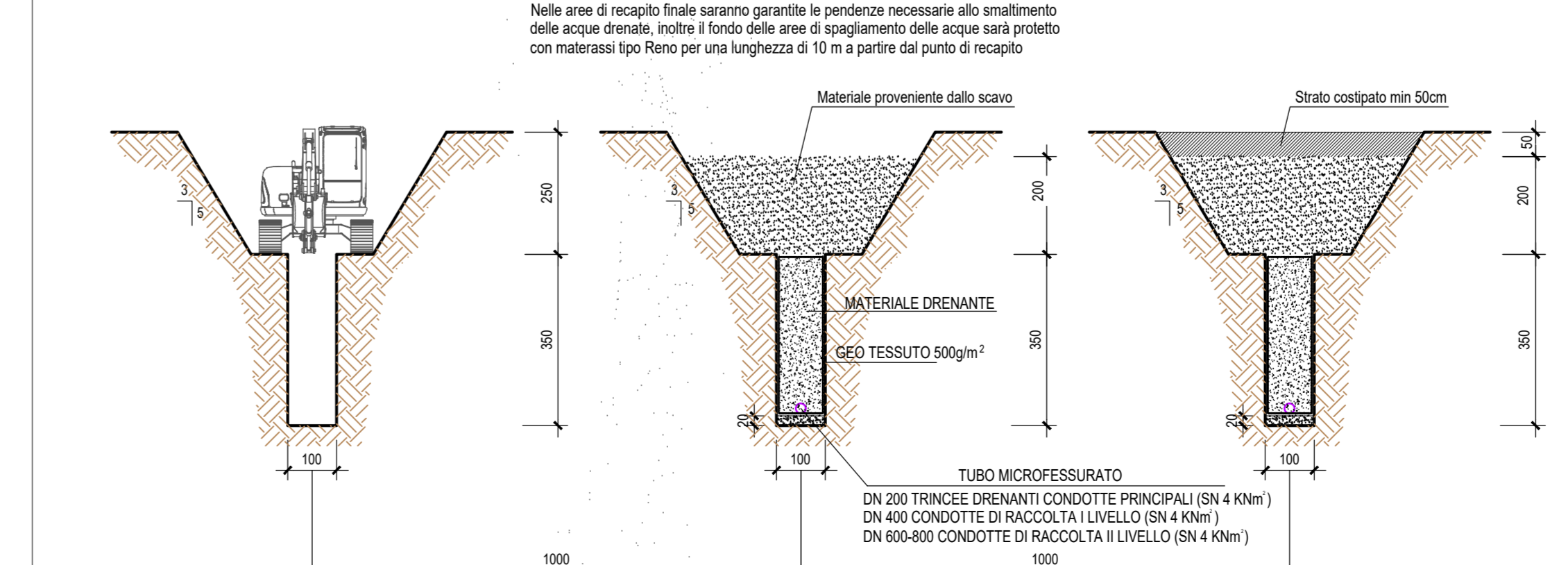
POZZETTO DI ISPEZIONE SCALA 1:100



TRINCEA DRENANTE - SEZIONE LONGITUDINALE CON POZZETTO DI ISPEZIONE



SEZIONE A-A-Scala 1:100



QUADRILATERO
Marche Umbria S.p.A.

ASSE VIARIO MARCHE-UMBRIA E QUADRILATERO DI PENETRAZIONE INTERNA MAXI LOTTO 2

LAVORI DI COMPLETAMENTO DELLA DIRETTRICE PERUGIA ANCONA:
SS. 318 DI "VALFABRICA", TRATTO PIANELLO-VALFABRICA
SS. 76 "VAL DESINO", TRATTO FOSSATO VICO - CANCELLI E ALBAICINA - SERRA SAN QUIRICO
"PEDEMONTANA DELLE MARCHE", TRATTO FABRIANO-MUCCIA-SFERCIA.

PROGETTO ESECUTIVO

CONTRAENTE GENERALE: DIRPA 2 s.c.a.r.l. **Il responsabile del Contratto Generale:** Ing. Federico Montanari **Il responsabile Integratore delle Prestazioni Specialistiche:** Ing. Salvatore Lieto

PROGETTAZIONE: Associazione Temporanea di Imprese
Mandatari: **PROGIN**, **LOMBARDI SA**, **LOMBARDI-REICO**, **SGAI s.r.l.**

RESPONSABILI DELLA PROGETTAZIONE PER I.C.T.:
Prof. Ing. Antonio Grimaldi
Geologo: Dott. Geol. Fabrizio Pontoni
COORDINATORE DELLA SICUREZZA IN FASE DI PROGETTAZIONE: Ing. Michele Curiale

IL RESPONSABILE DEL PROCEDIMENTO: Ing. Giulio Petrelli

2.1.2 - PEDEMONTANA DELLE MARCHE
Secondo stralcio funzionale: Matelica Nord - Matelica sud/Castelraimondo nord

OPERE MINORI
Opere di sostegno e dreni
Trincee drenanti in corrispondenza dell'imbocco sud galleria Croce di Calce

SCALA: VARE
DATA: Maggio 2017

Codice Unico di Progetto (CUP) F12C03000050021 (Assegnato CUP 23-12-2015)

Codice elaborato: [0][7][0][3][2][7][2][E][3][2][7][2][7][2][7][0][7][0][7][0][7][0][7]

REV.	DATA	DESCRIZIONE	Redatto	Controllato	Approvato
A	Novembre 2016	Emissione a seguito intesa ANAS del 19/10/2016	PROGIN	C. Di Serio	S. Lieto
B	Maggio 2017	Emissione per validazione RINA	PROGIN	C. Di Serio	S. Lieto
C					