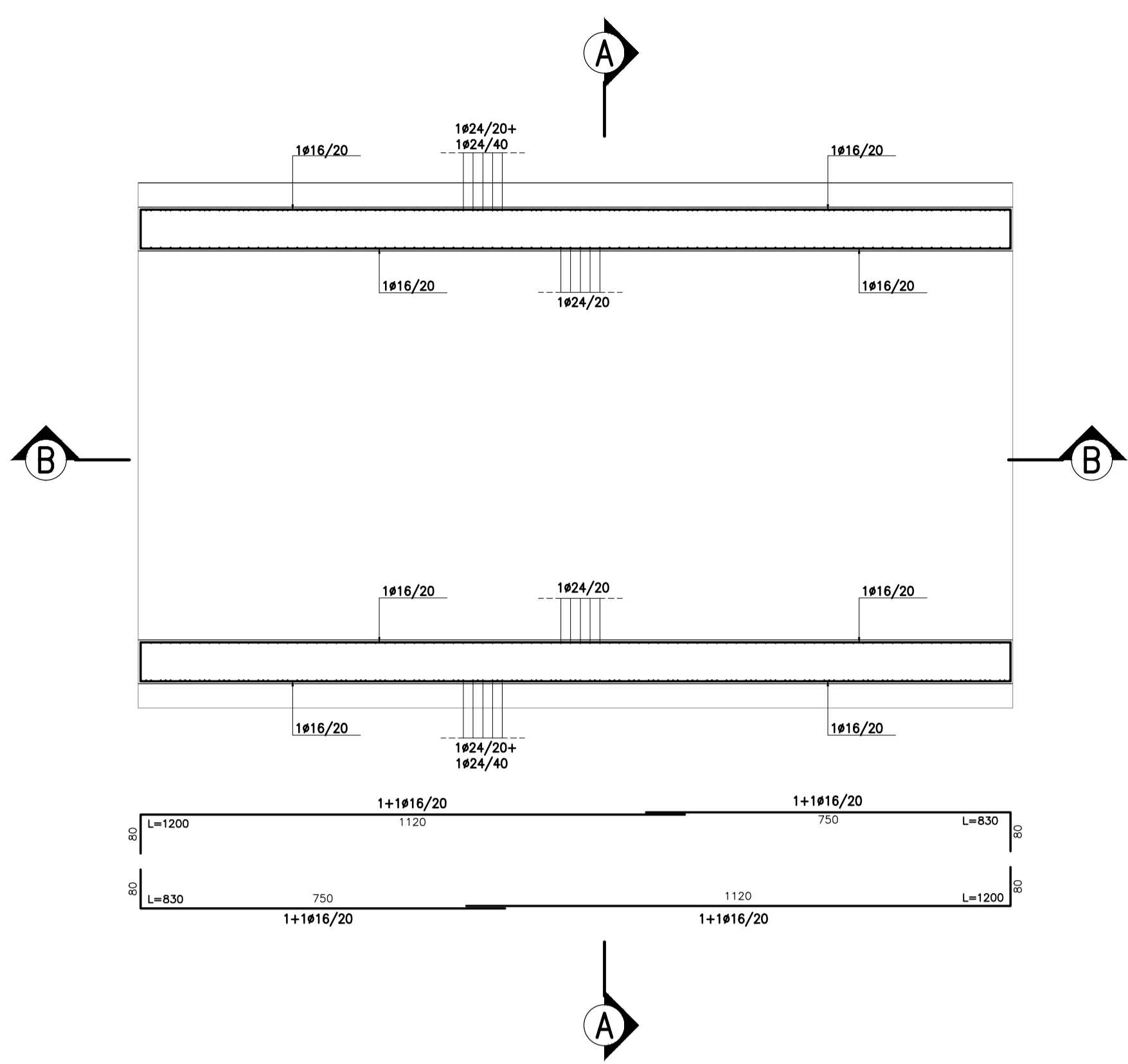
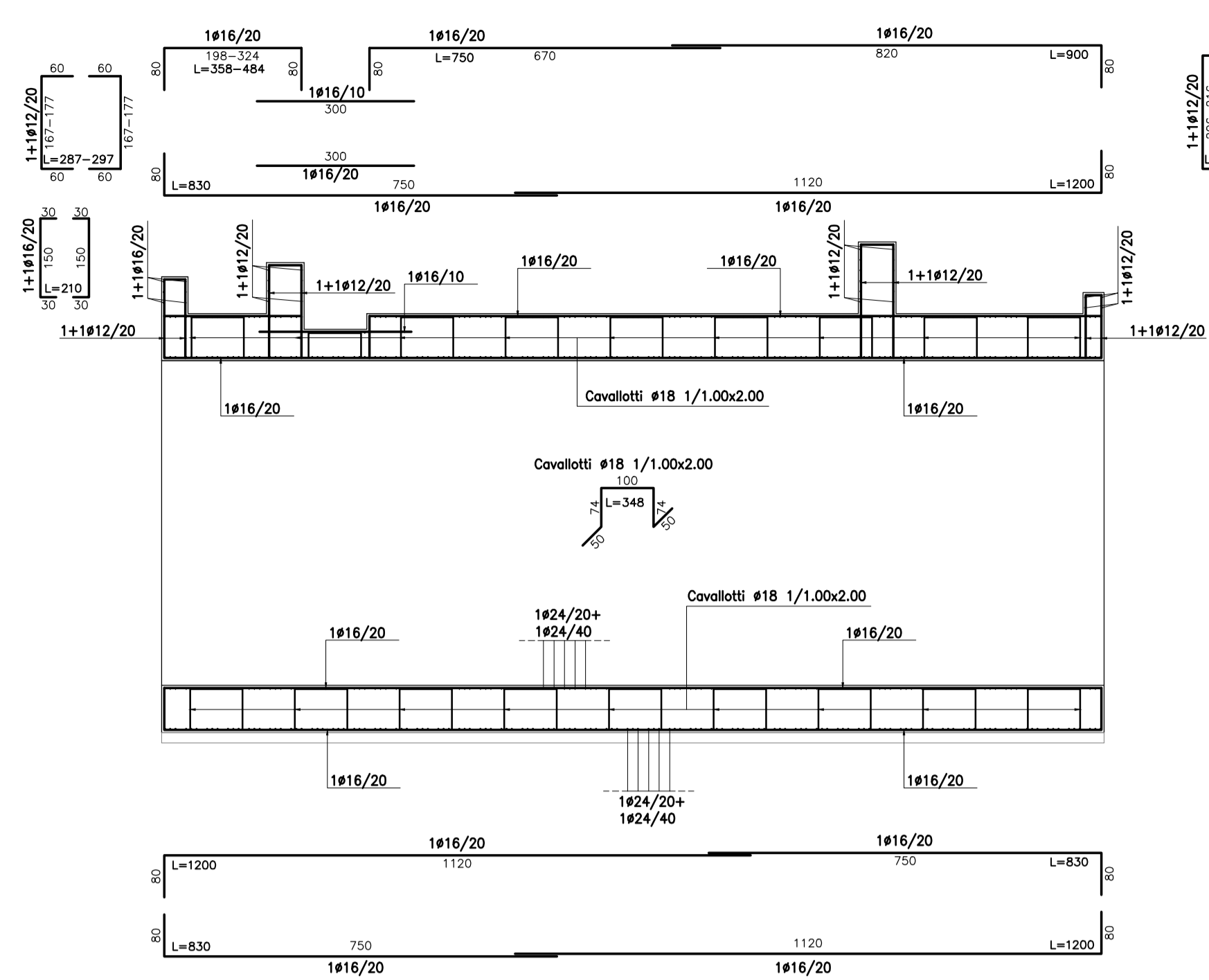


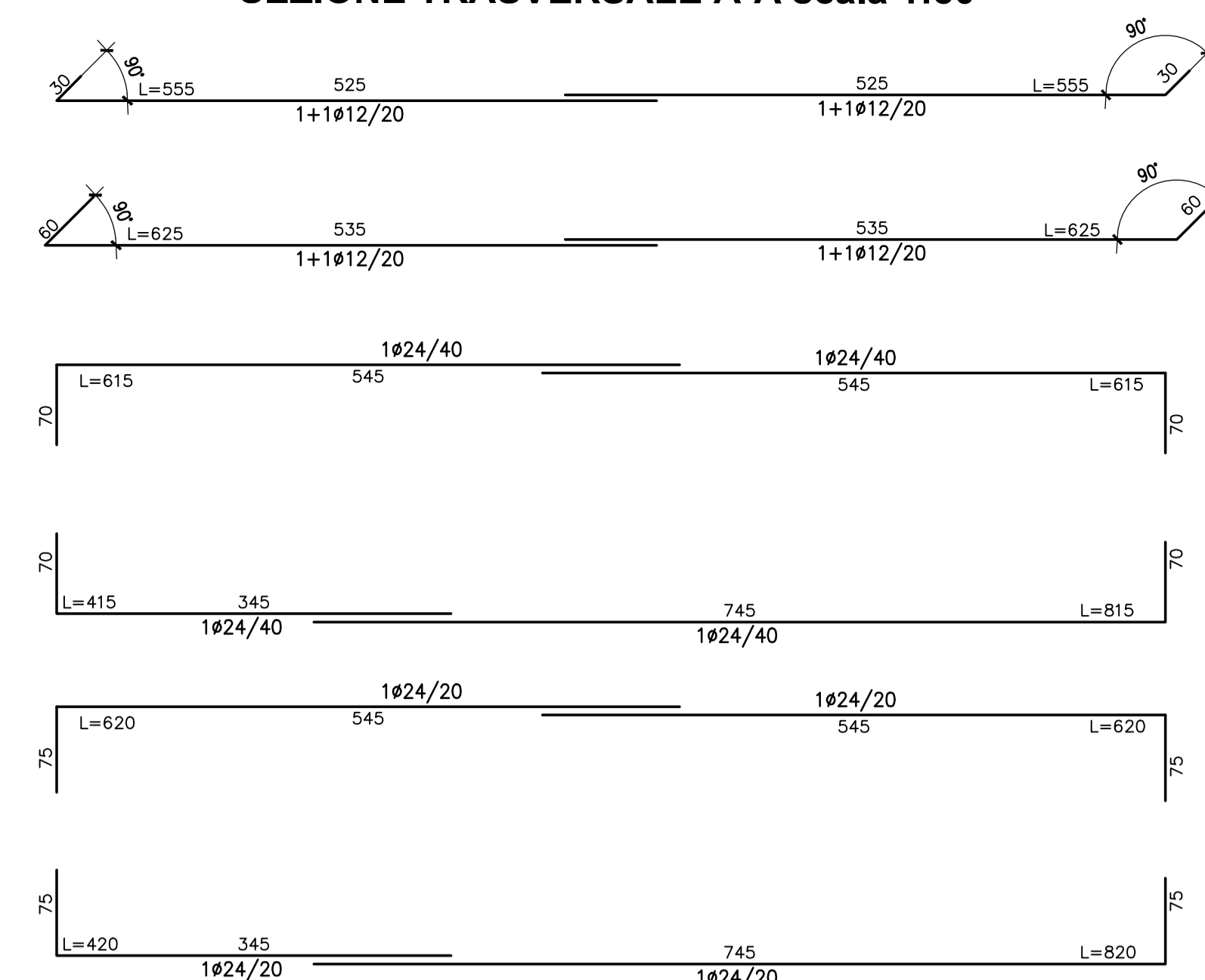
PIANTA SPICCATO scala 1:100



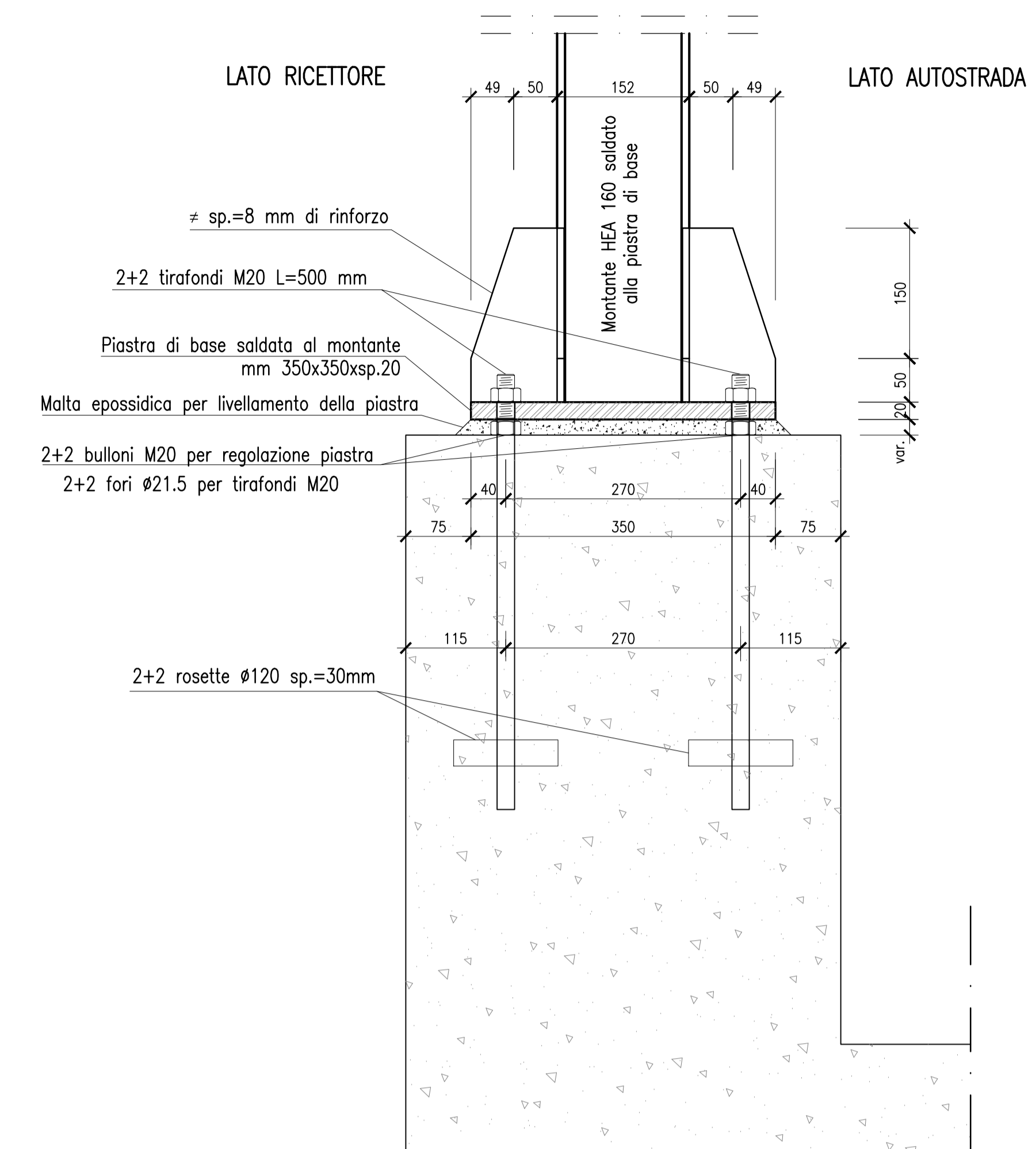
SEZIONE LONGITUDINALE B-B scala 1:100



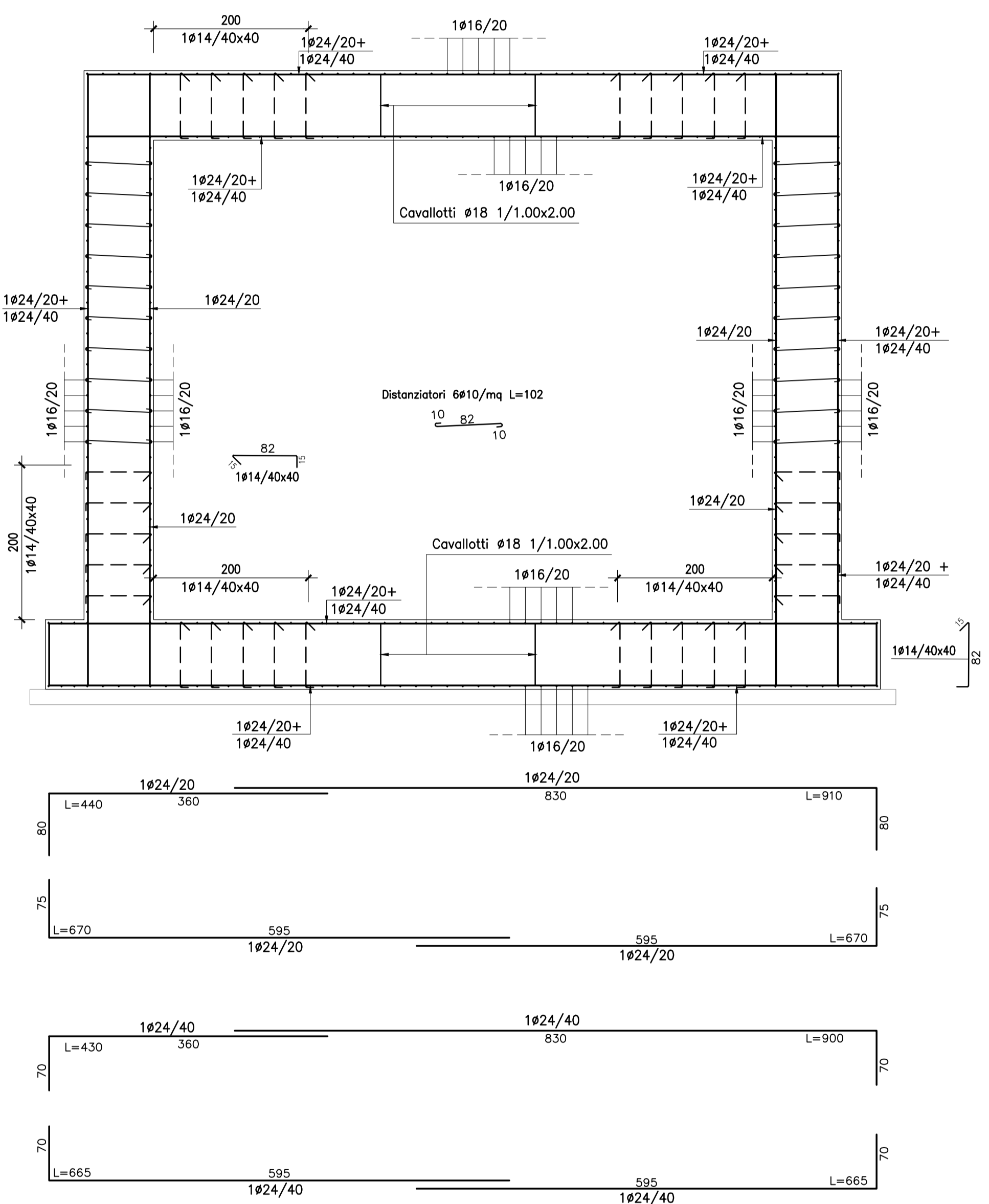
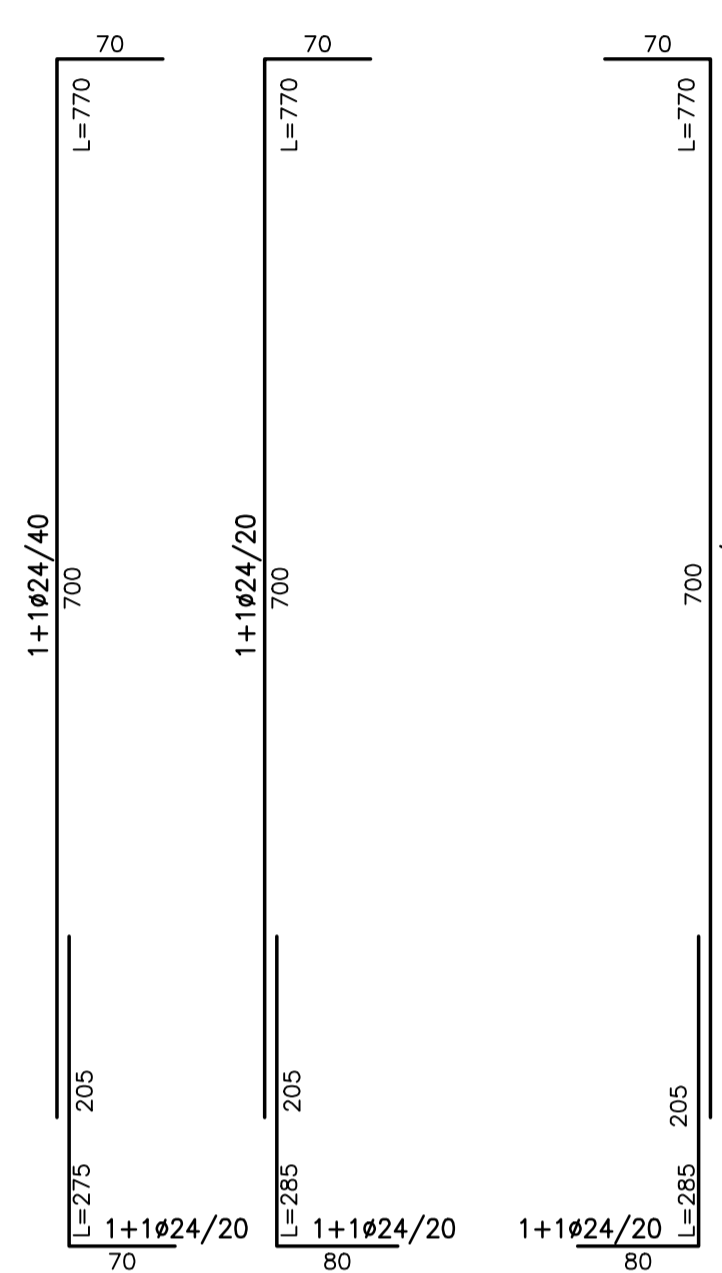
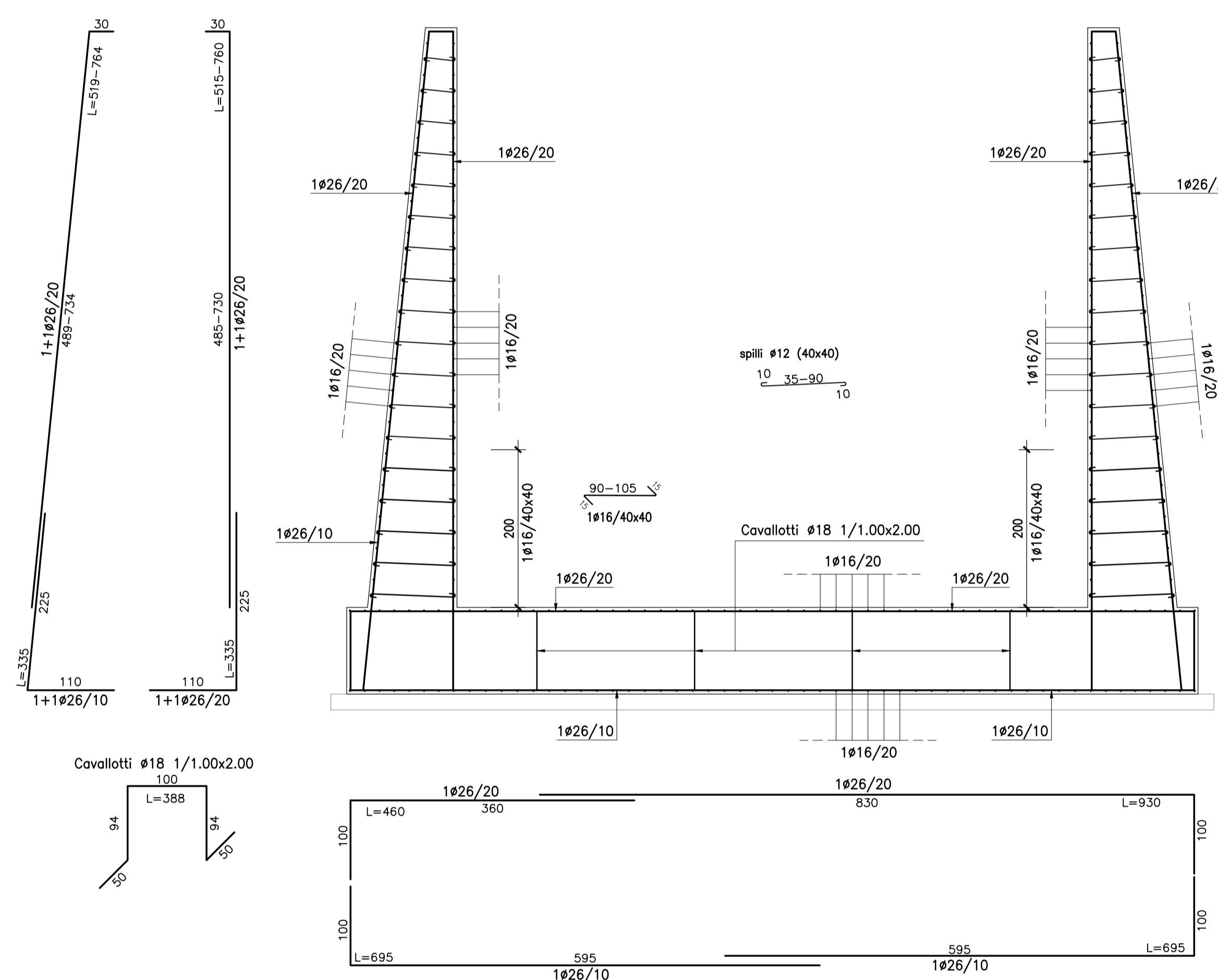
SEZIONE TRASVERSALE A-A scala 1:50



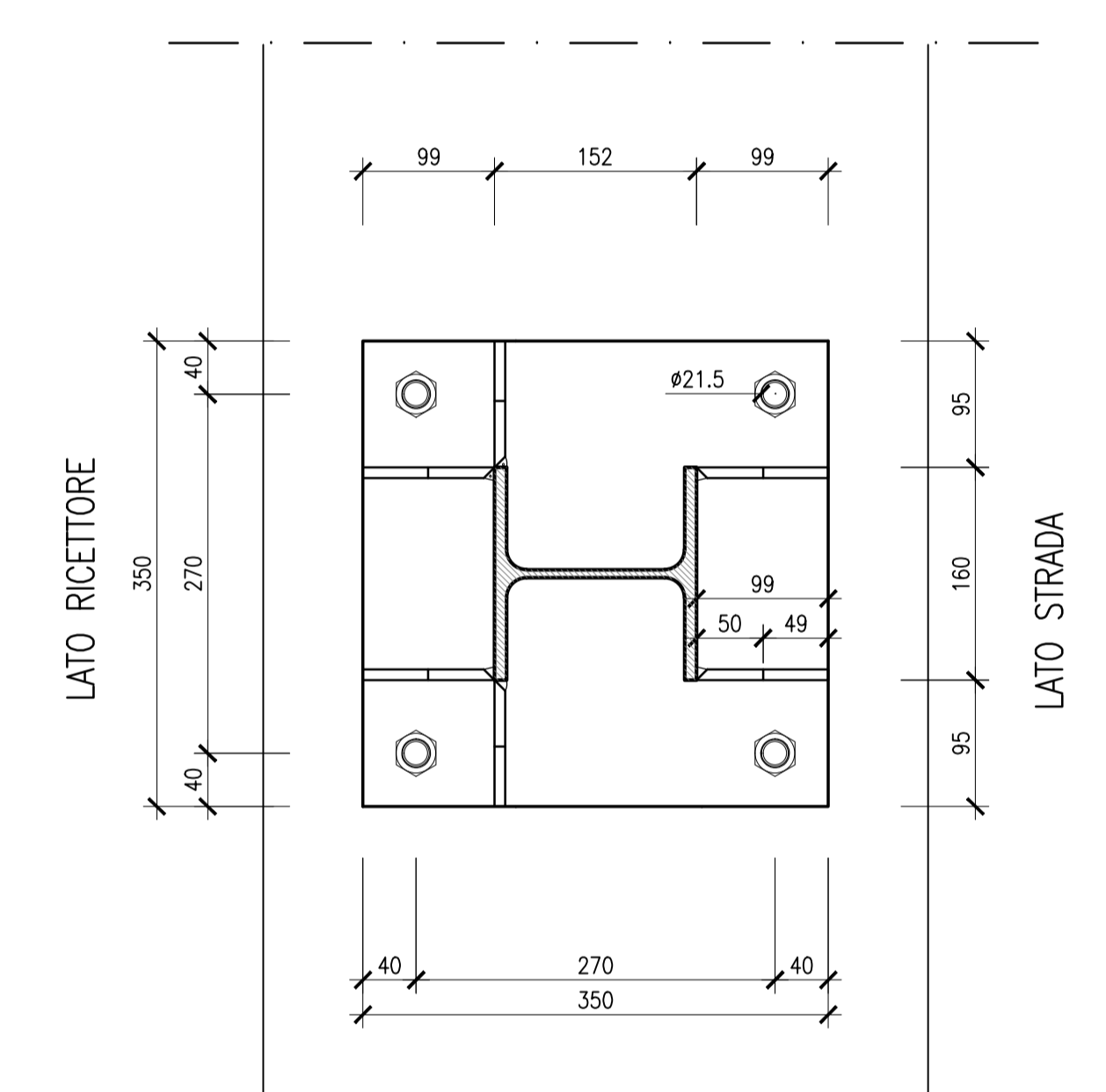
PARTICOLARE ATTACCO MONTANTE HEA 160 AL CORDOLO IN C.A. SEZIONE scala 1:5



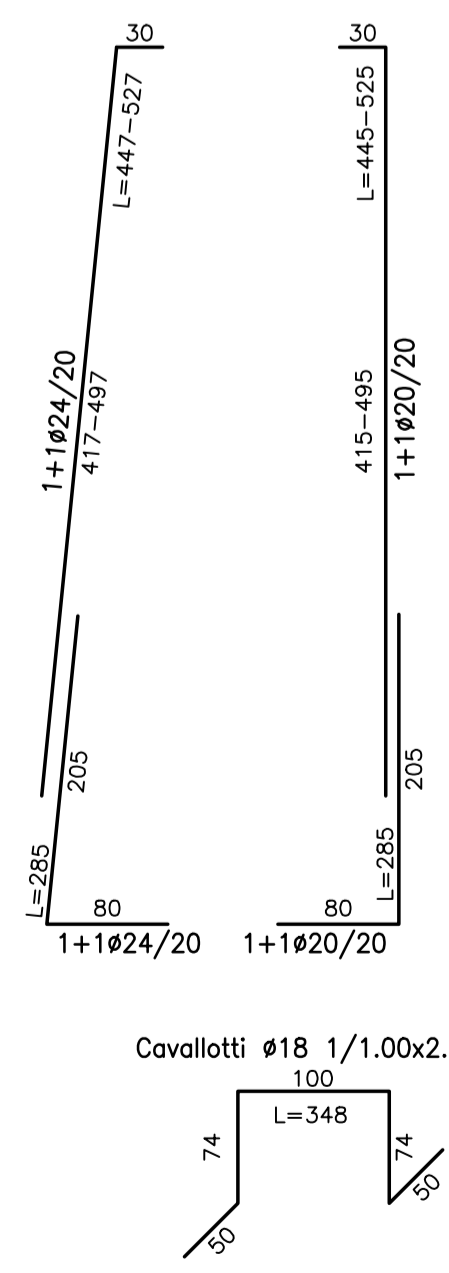
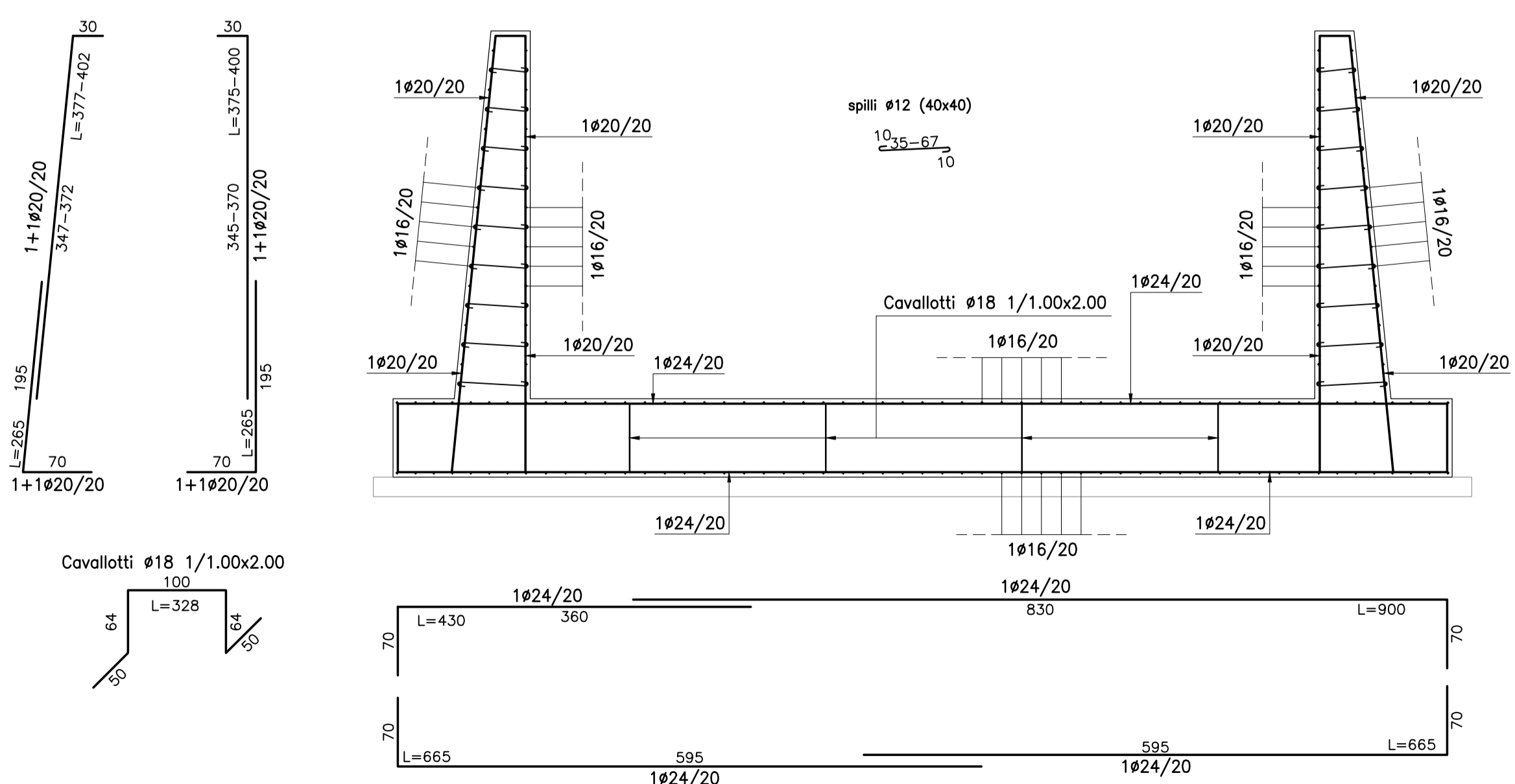
SEZIONE TRASVERSALE CONCIO TIPO A scala 1:50



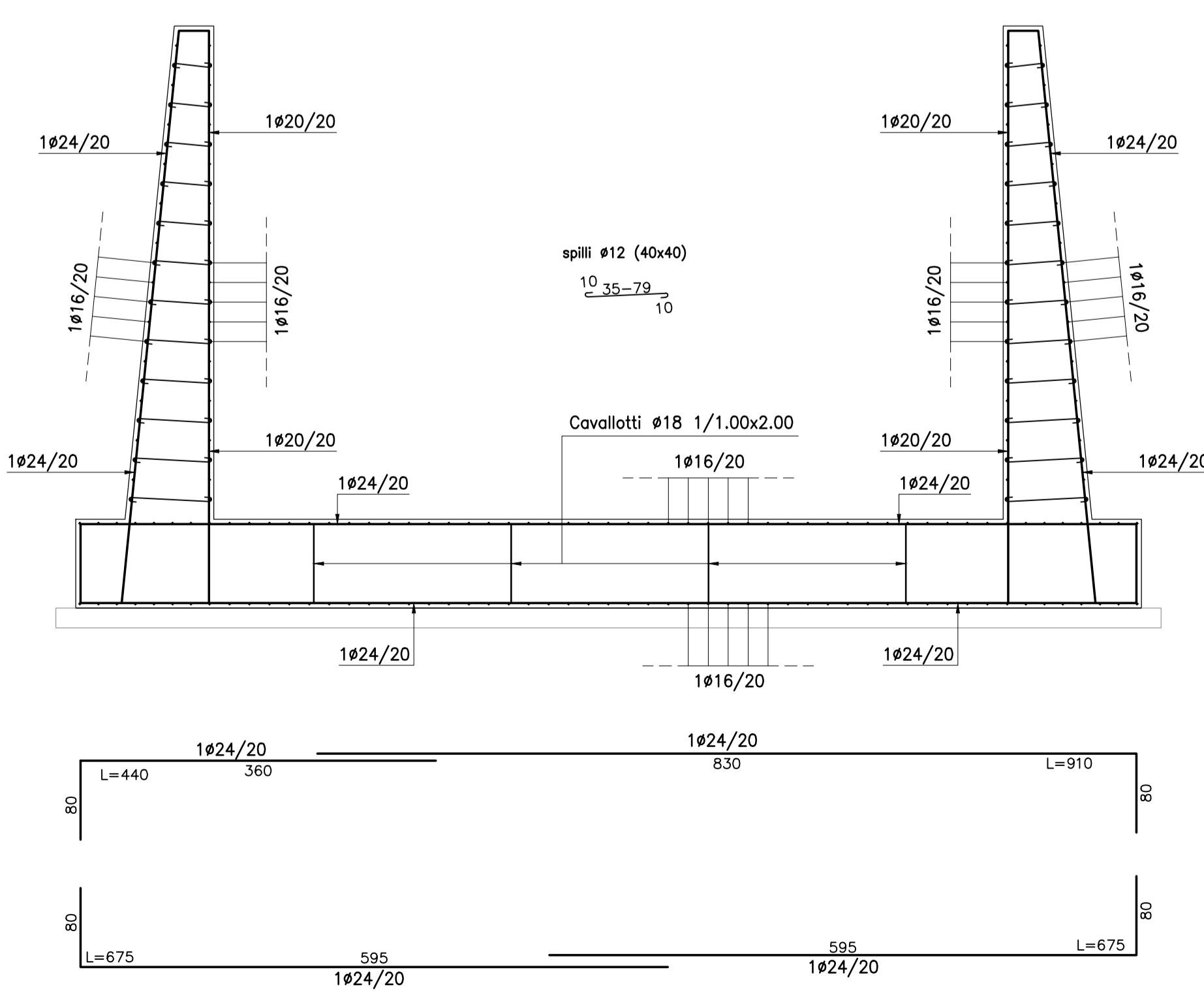
VISTA IN PIANTA scala 1:5



SEZIONE TRASVERSALE CONCIO TIPO C scala 1:50



SEZIONE TRASVERSALE CONCIO TIPO B scala 1:50



ASSE VIARIO MARCHE-UMBRIA E QUADRILATERO DI PENETRAZIONE INTERNA MAXI LOTTO 2

LAVORI DI COMPLETAMENTO DELLA DIRETTRICE PERUGIA ANCONA: SS. 318 DI "VALFABBRICA", TRATTO PIANELLO-VALFABBRICA SS. 76 "VAL DESINO", TRATTO FOSSATO NICO - CANCELLE ALBACINA - SERRA SAN QUIRICO "PEDEMONTANA DELLE MARCHE", TRATTO FABBIANO-MUCCIA-SFERCIA.

PROGETTO ESECUTIVO

CONTRAENTE GENERALE: DIRPA 2 s.c.a.r.l. Il responsabile del Contratto Generale: Ing. Federico Montanari. Il responsabile Integratore delle Proiezioni Specialistiche: Ing. Salvatore Lieto.

PROGETTAZIONE: Associazione Temporanea di Imprese. Mandatario: LOMBARDI SA INGEGNERI CONSULENTI. Mandatario: LOMBARDI-REICO INGEGNERIA S.R.L.

RESPONSABILE DELLA PROGETTAZIONE: PER C.A.T. Prof. Ing. Antonio Grimaldi. COORDINATORE DELLA SICUREZZA IN FASE DI PROGETTAZIONE: Ing. Michele Curiale.

IL RESPONSABILE DEL PROCEDIMENTO: Ing. Giulio Petazzelli.

2.1.2 - PEDEMONTANA DELLE MARCHE Secondo stralcio funzionale: Matelica Nord - Matelica sud/Castelraimondo nord OPERE D'ARTE MINORI Scatola 2 Sottovia al Km 0+352.89 - Armatura opera di attraversamento e muri

Scala: 1:50 DATA: Maggio 2017

REV.	DATA	DESCRIZIONE	Redatto	Controllato	Approvato
A	Agosto 2016	Emissione per progetto esecutivo	PROGIN	M. Santì	S. Lieto
B	Novembre 2016	Emissione a seguito istruttoria Anas	PROGIN	M. Perrino	S. Lieto
C	Maggio 2017	Emissione a seguito validazione RINA ed ANAS	PROGIN	A. Corzolino	S. Lieto