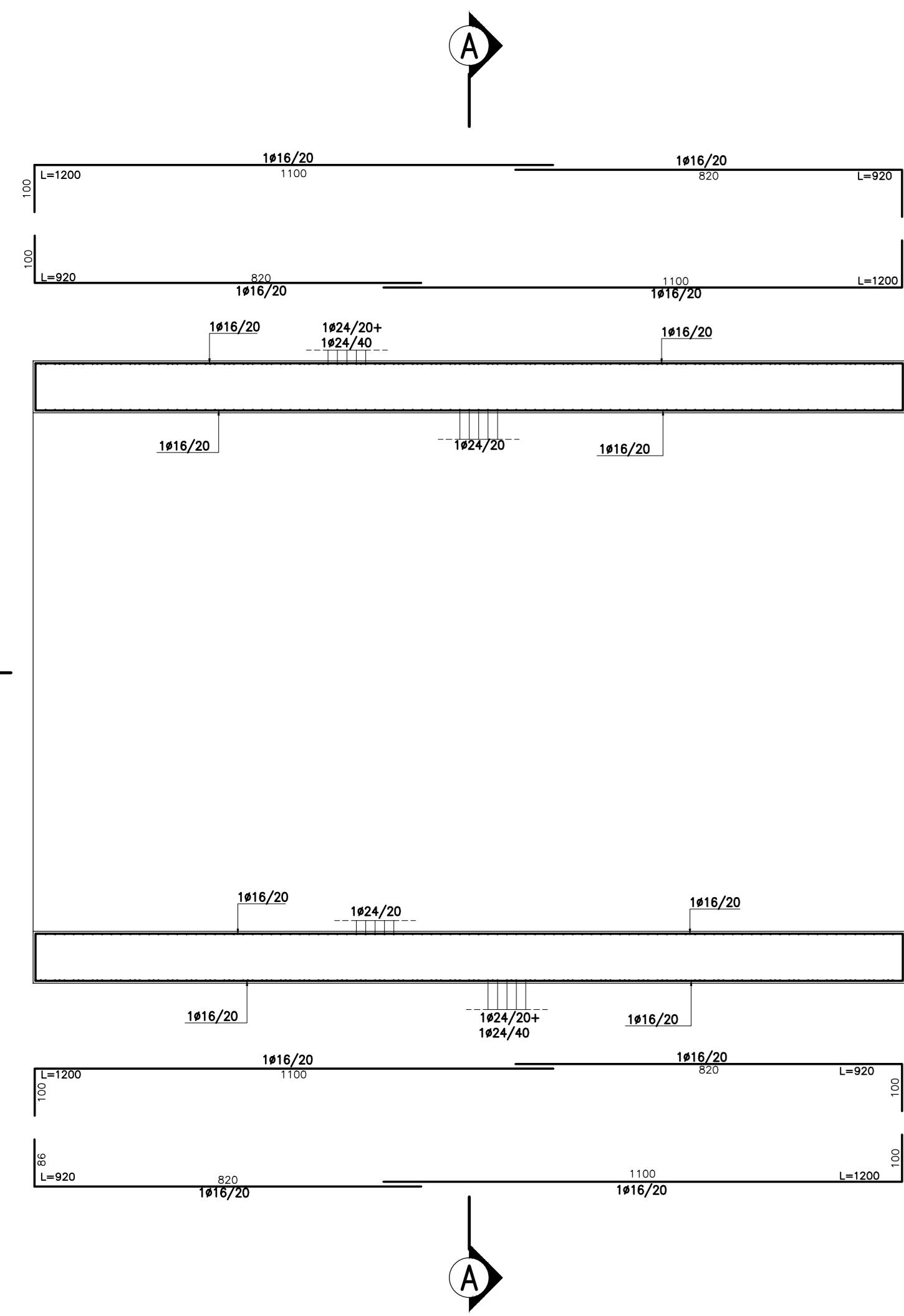
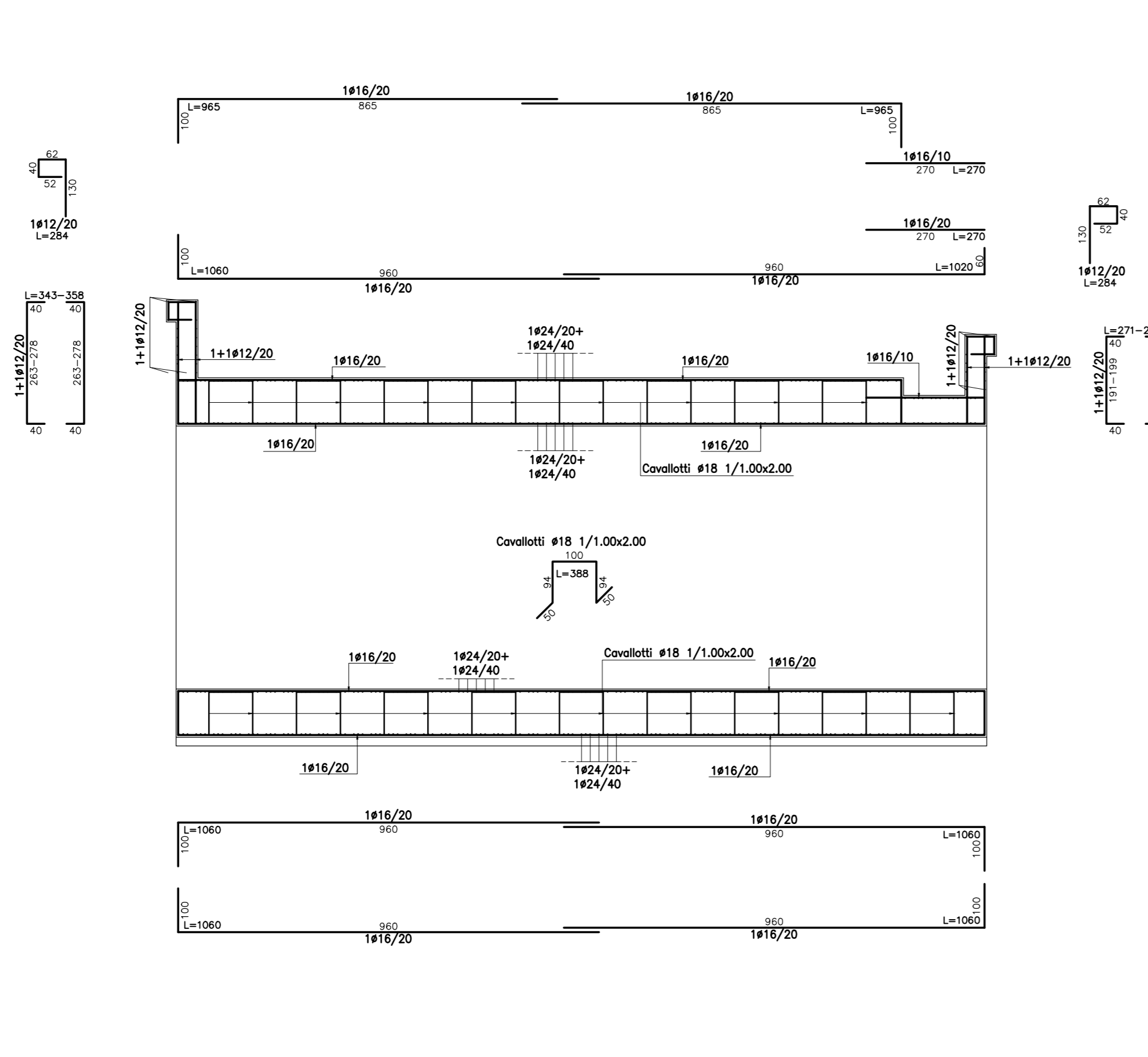


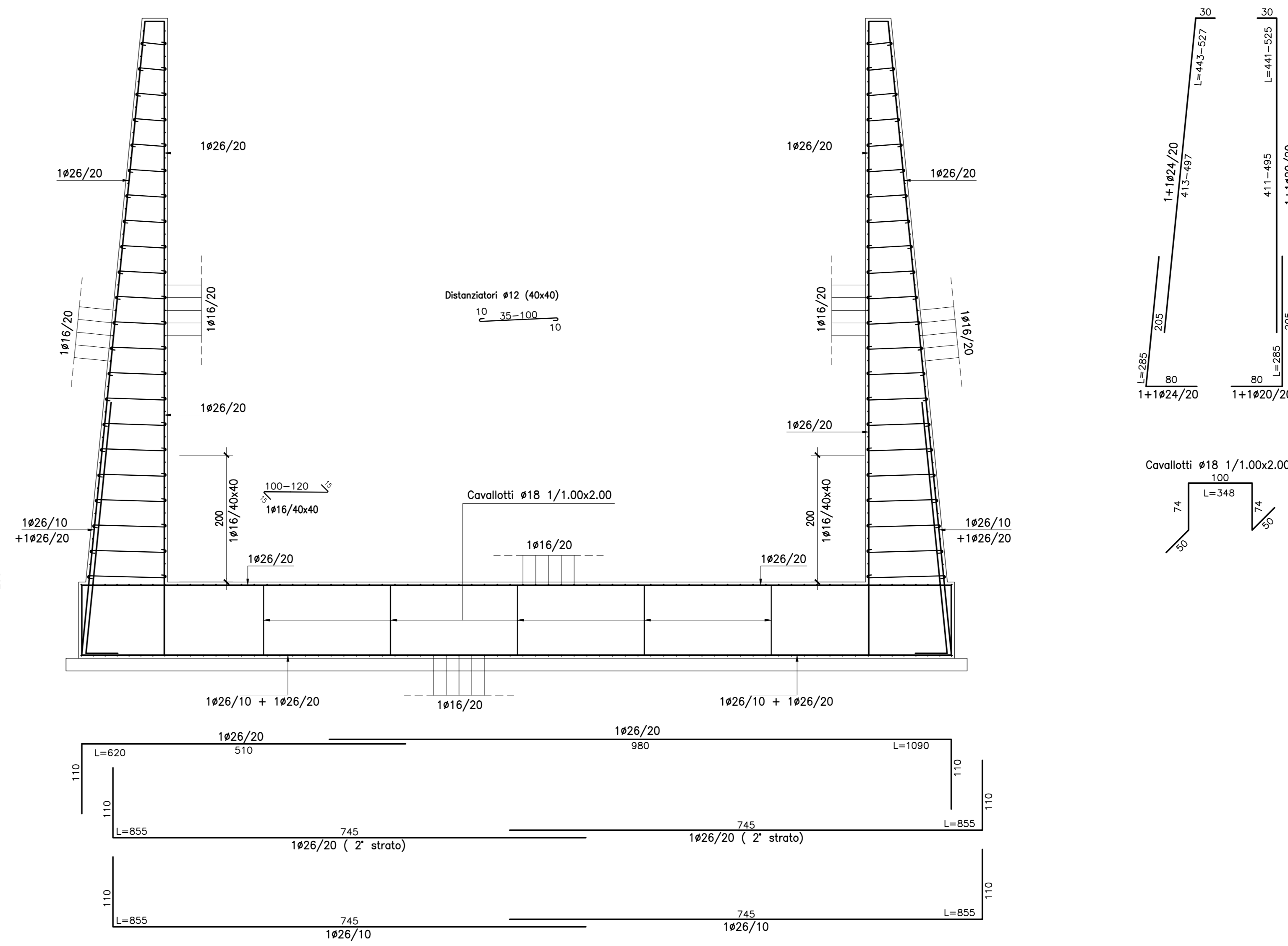
PIANTA SPICCATO scala 1:100



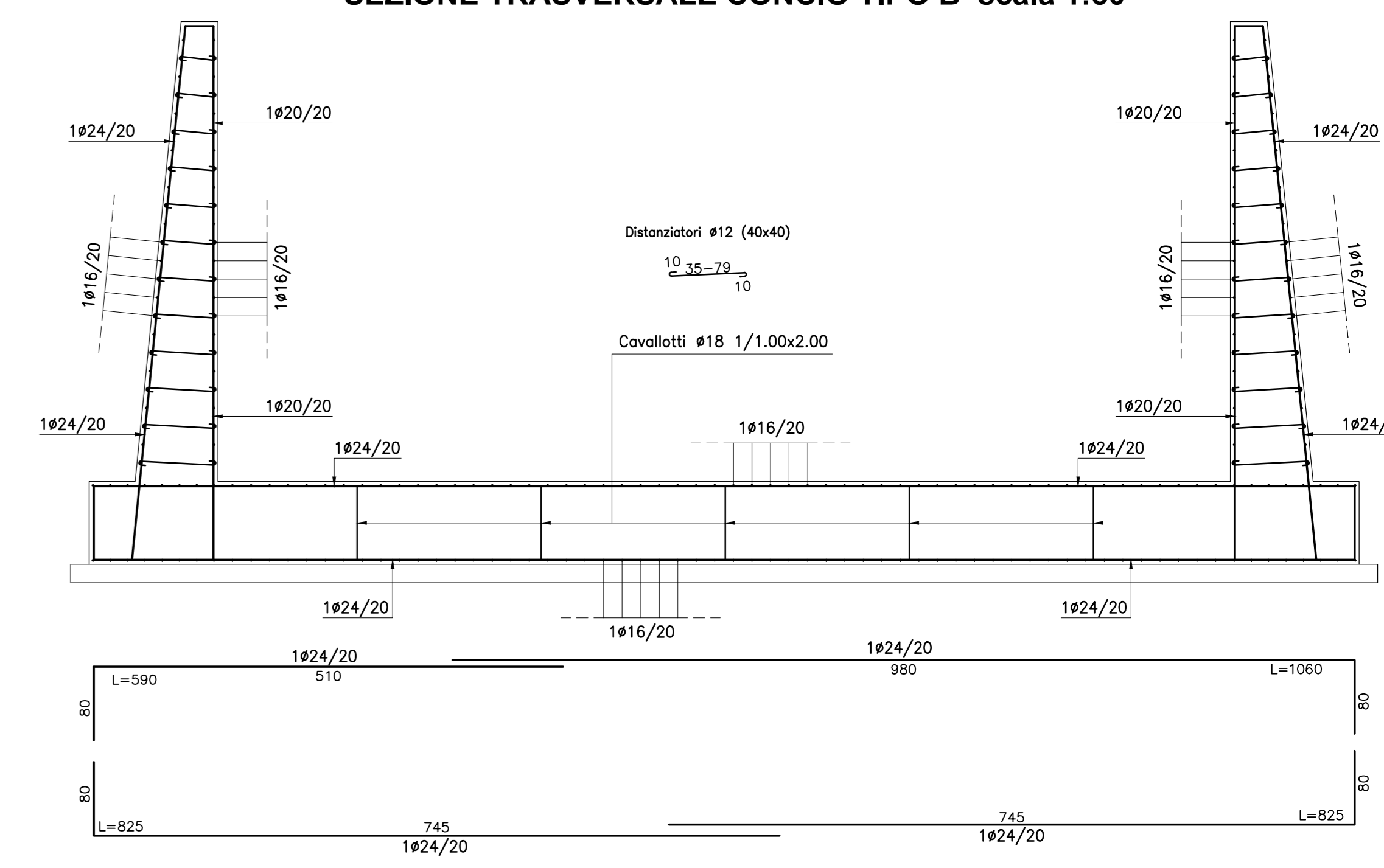
SEZIONE LONGITUDINALE B-B scala 1:100



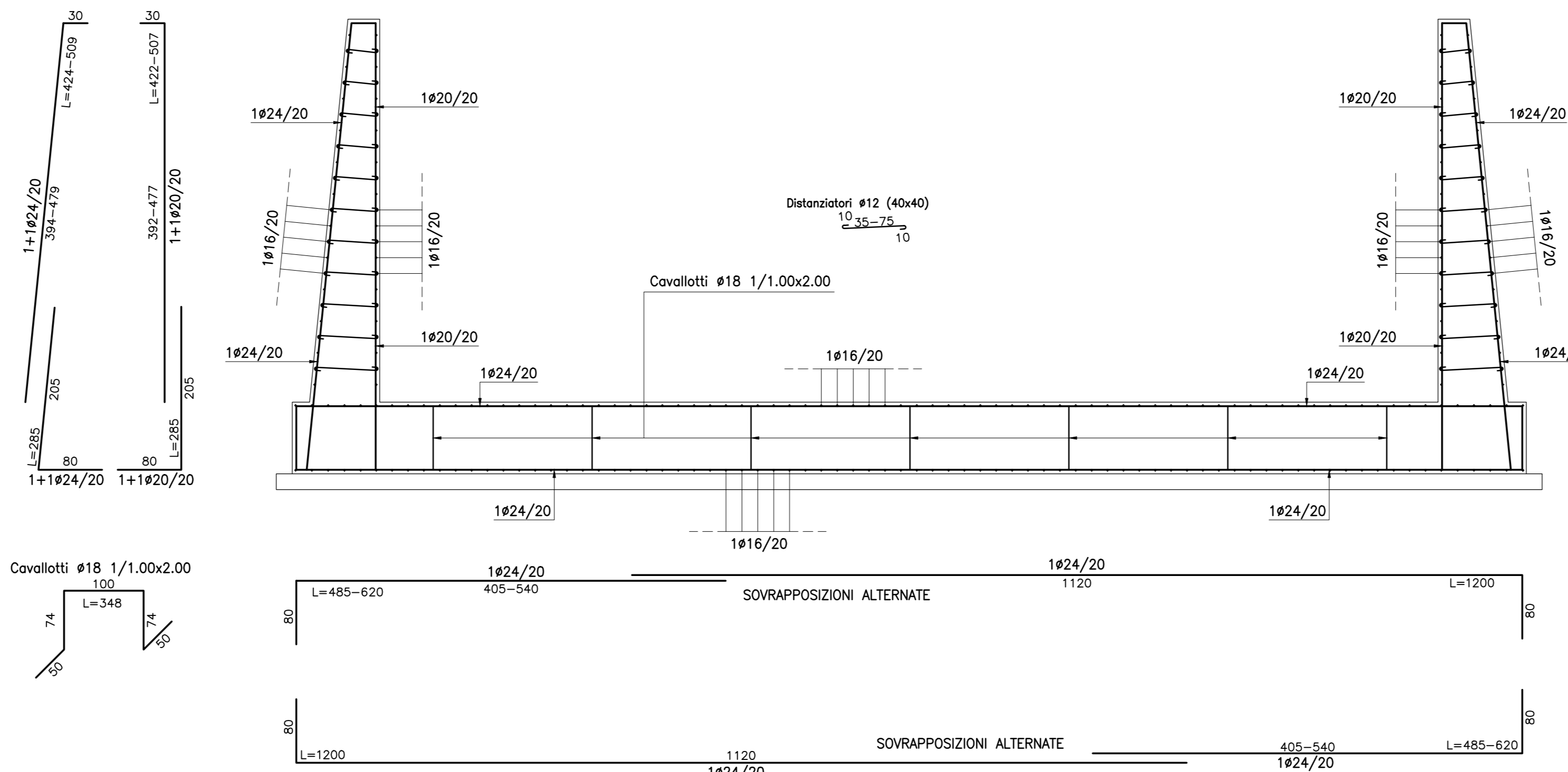
SEZIONE TRASVERSALE CONCIO TIPO A scala 1:50



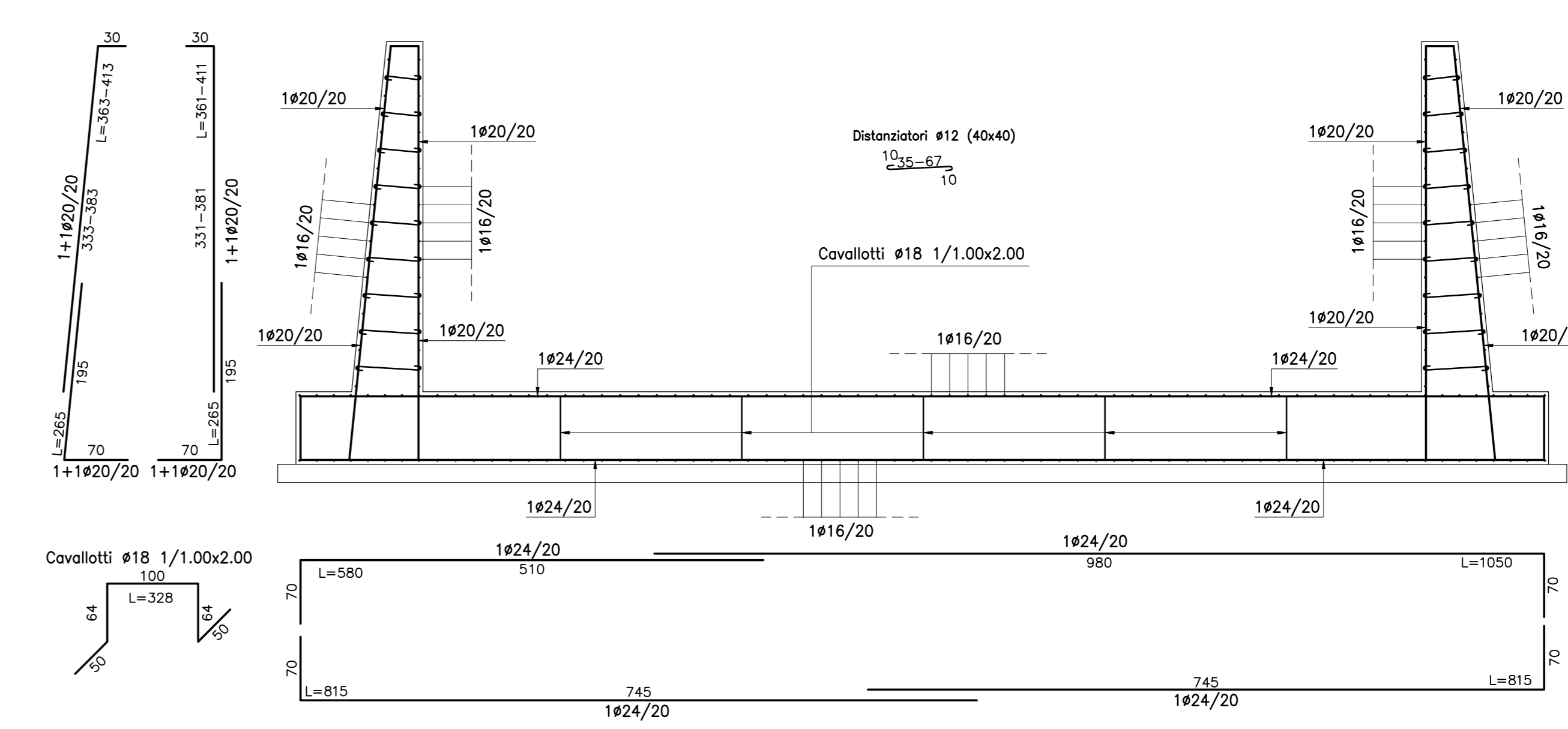
SEZIONE TRASVERSALE CONCIO TIPO B scala 1:50



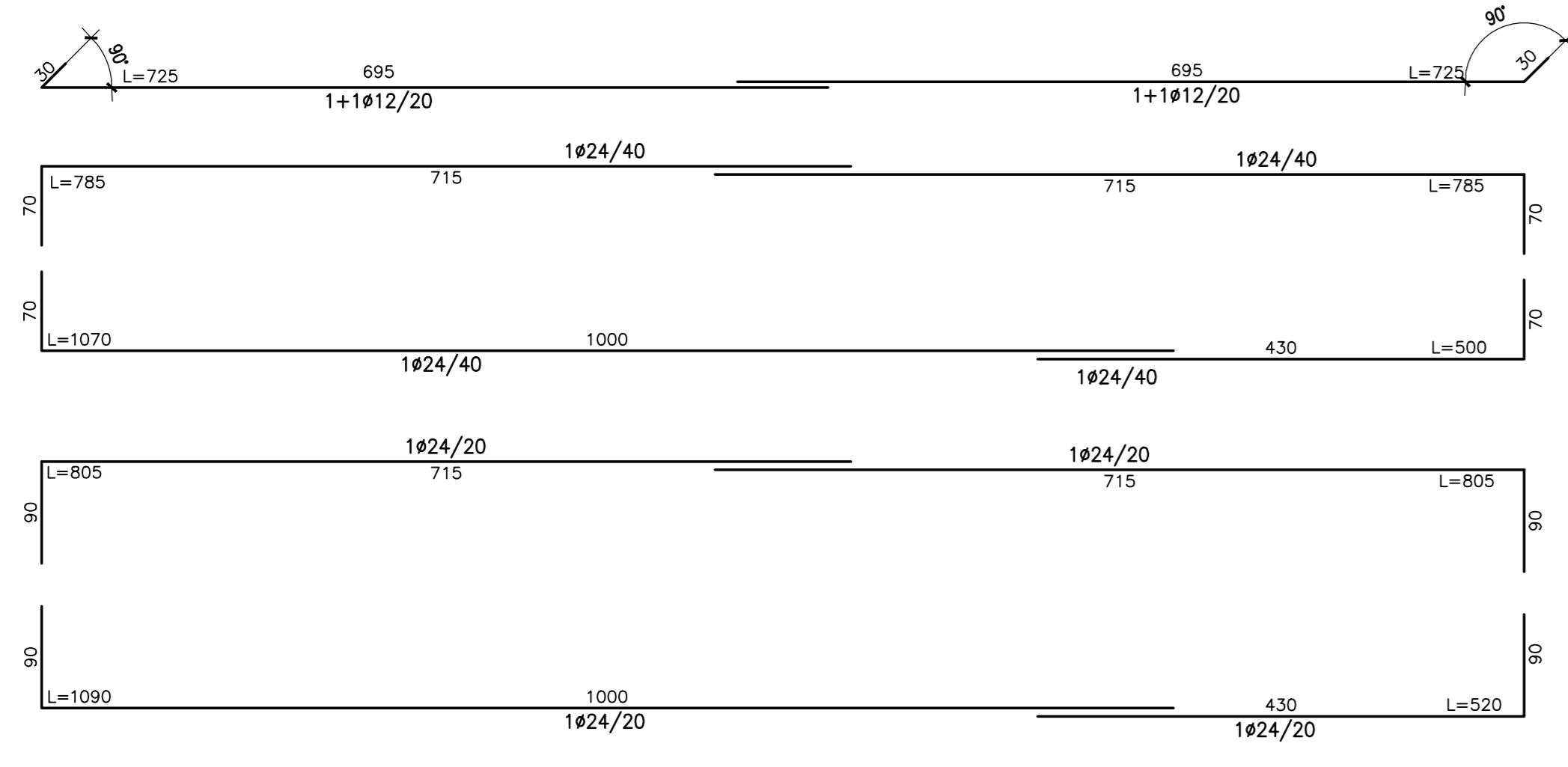
SEZIONE TRASVERSALE CONCIO TIPO D scala 1:50



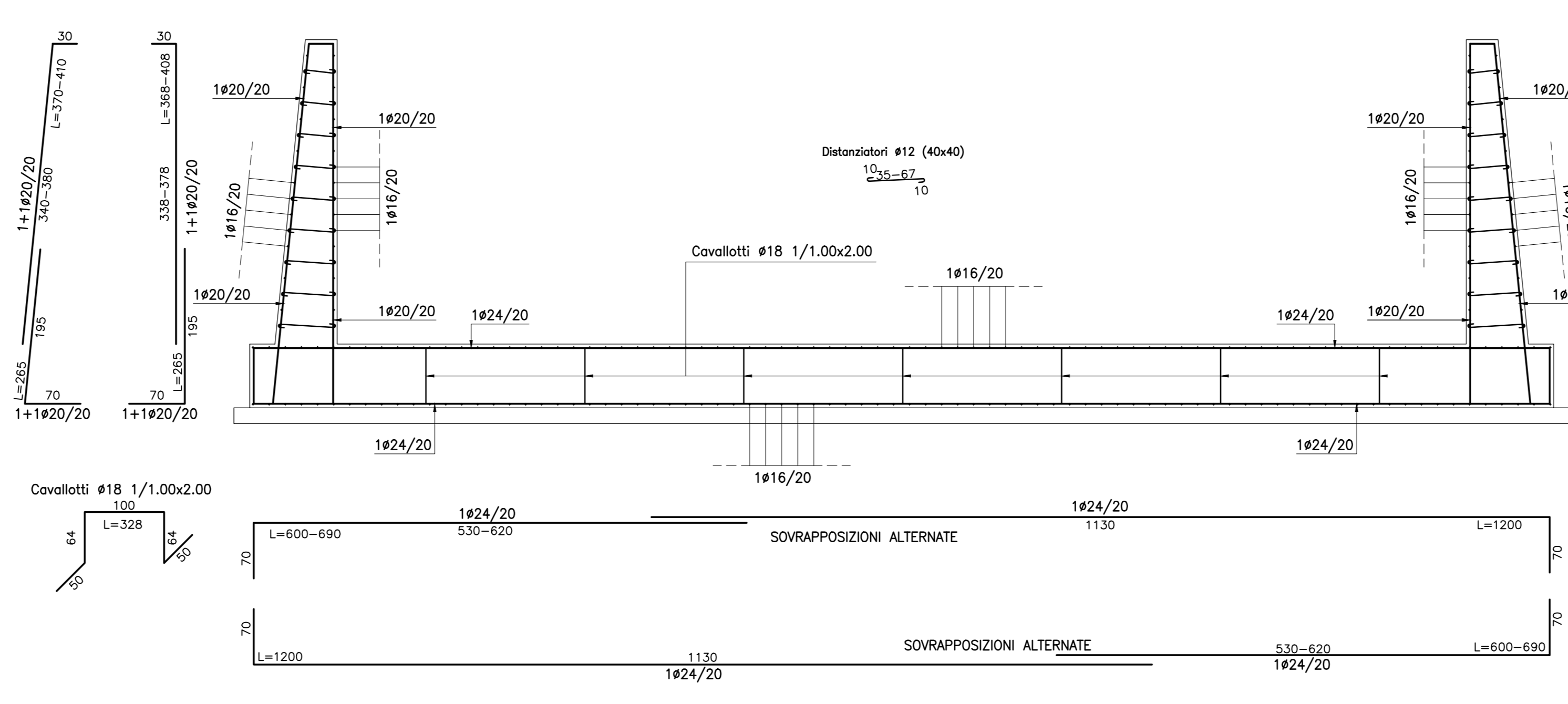
SEZIONE TRASVERSALE CONCIO TIPO C scala 1:50



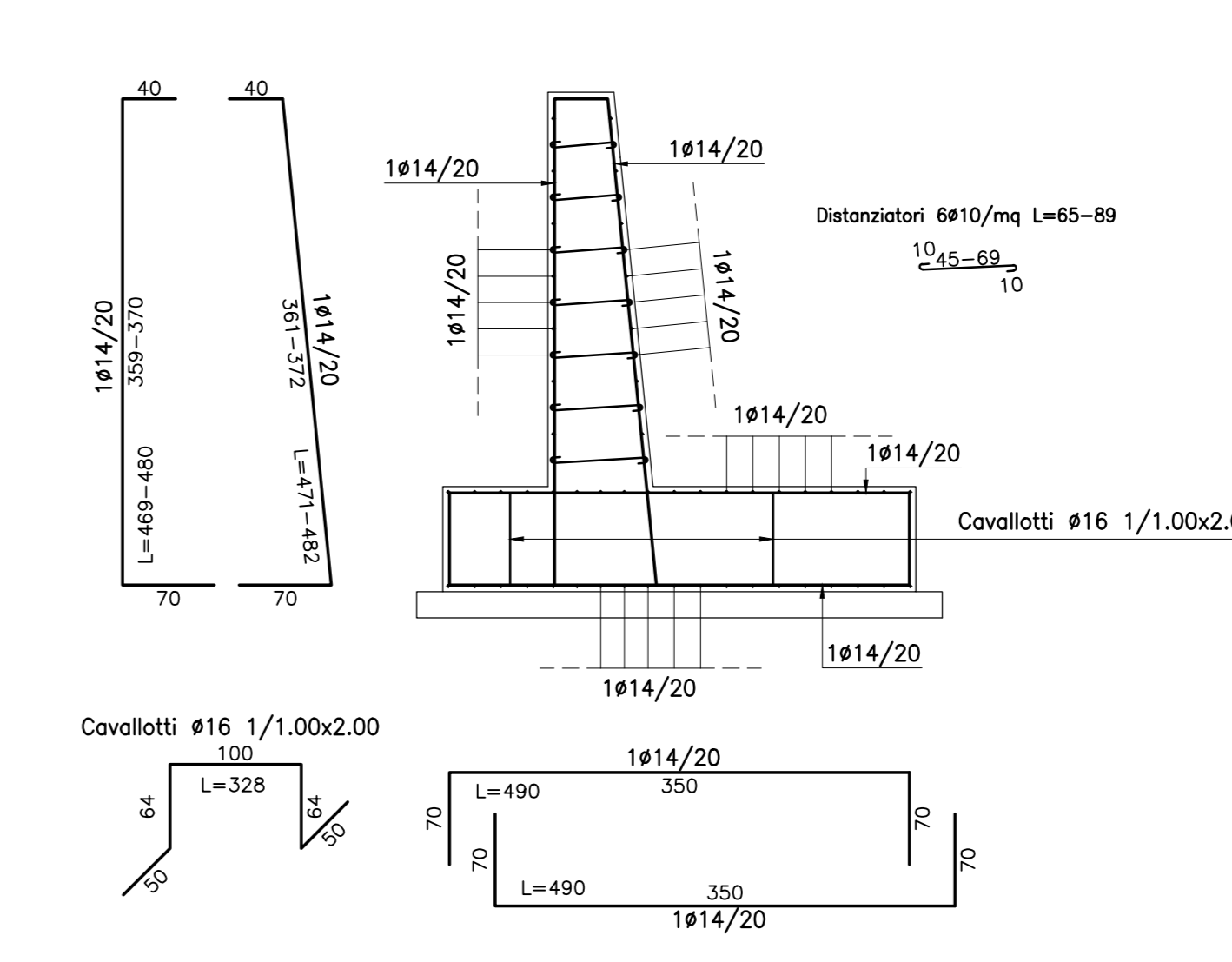
SEZIONE TRASVERSALE A-A scala 1:50



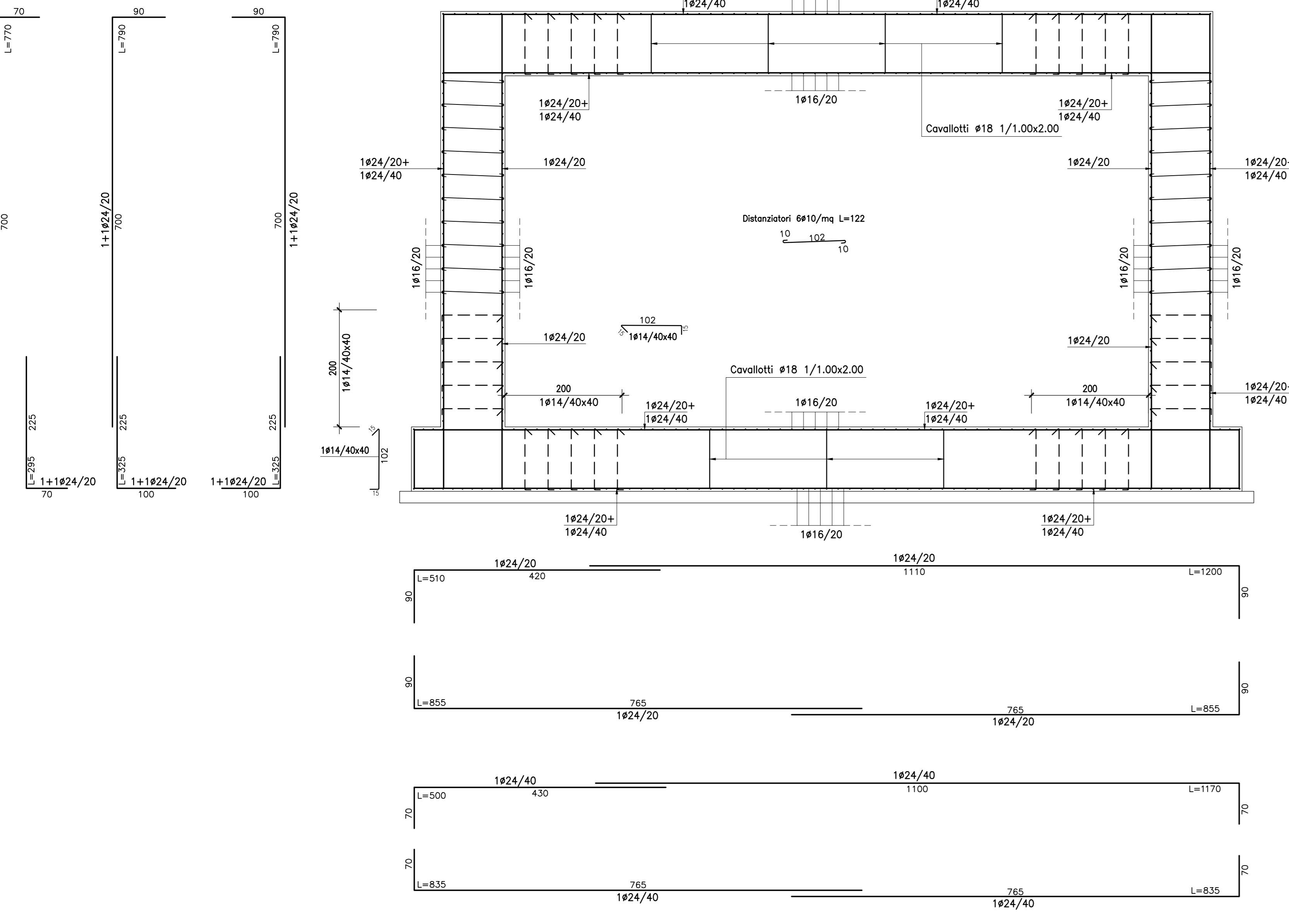
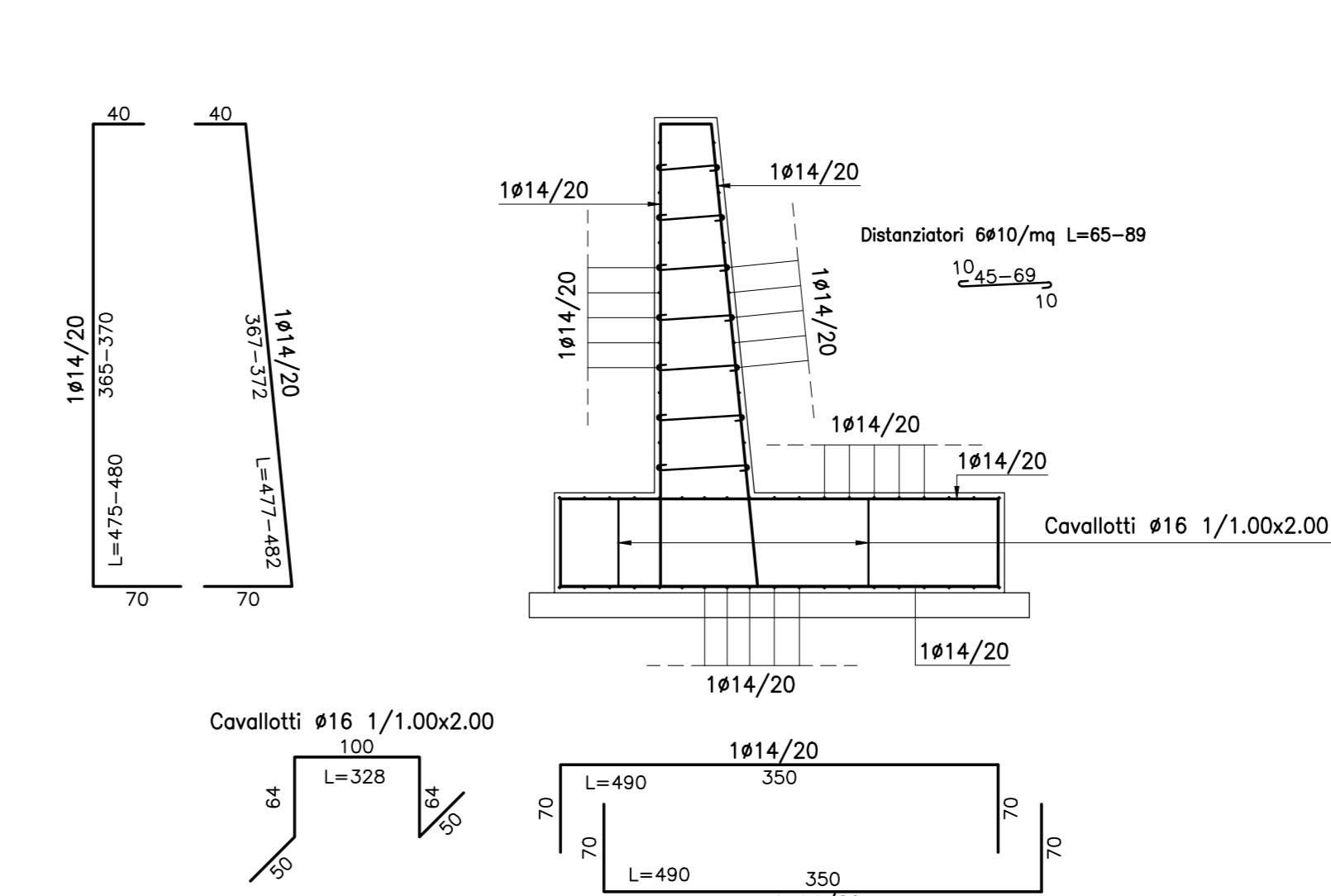
SEZIONE TRASVERSALE CONCIO TIPO E scala 1:50



SEZIONE TRASVERSALE C-C scala 1:50



SEZIONE TRASVERSALE D-D scala 1:50



**QUADRILATERO**  
Merche Umbria S.p.A.

**ASSE VIARIO MARCHE-UMBRIA E QUADRILATERO DI PENETRAZIONE INTERNA MAXI LOTTO 2**  
LAVORI DI COMPLETAMENTO DELLA DIRETTRICE PERUGIA ANCONA: SS. 318 DI "VALFABBRICA", TRATTO PIANELLO-VALFABBRICA SS. 76 "VAL DESINO", TRATTO FOSSATO VICO - CANCELLE ALBACINA - SERRA SAN QUIRICO "PEDEMONTANA DELLE MARCHE", TRATTO FABIANO-MUCCIA-SERCIANA

**PROGETTO ESECUTIVO**

CONTRAENTE GENERALE: **DIRPA 2 S.C.G.I.** | Il responsabile del Contratto Generale: Ing. Federico Montanari | Il responsabile delle Proiezioni Specialistiche: Ing. Salvatore Lupo

PROGETTAZIONE: Associazione Temporanea di Imprese  
Mandatari: **PROGIN**, **LOMBARDI SA**, **LOMBARDI-REICO**

RESPONSABILE DELLA PROGETTAZIONE: Prof. Ing. Antonio Grimaldi  
INGEGNERE: **ANTONIO GRIMALDI**  
DIRETTORE DEI LAVORI: **Fabrizio PONTONI**  
COORDINATORE DELLA SICUREZZA IN FASE DI PROGETTAZIONE: Ing. Michele Curiale

IL RESPONSABILE DEL PROCEDIMENTO: Ing. Giulio Pentzelli

**1.1.3 - PEDEMONTANA DELLE MARCHE**  
Secondo stralzo funzionale: Matelica Nord - Matelica sud/Castelraimondo nord  
OPERE D'ARTE MINORI  
Sottovia  
Sottovia Svincolo di Matelica Ovest al km 3+709.65 - Armatura

SCALA: 1:50  
DATA: Maggio 2017

Codice Unico di Progetto (CUP): F12C03000050021 (Assegnato CUP 21-12-2015)

REV.	DATA	DESCRIZIONE	APPROVATO	REDAZIONE	CONFEZIONATA	APPROVATA
A	Aprile 2016	Emissione per progetto esecutivo	PROGIN	M. Sami	S. Lupo	A. Grimaldi
B	Novembre 2016	Emissione a seguito iterativa Anas	PROGIN	M. Pirovano	S. Lupo	A. Grimaldi
C	Maggio 2017	Emissione a seguito validazione RINA	PROGIN	A. Coccolino	S. Lupo	A. Grimaldi