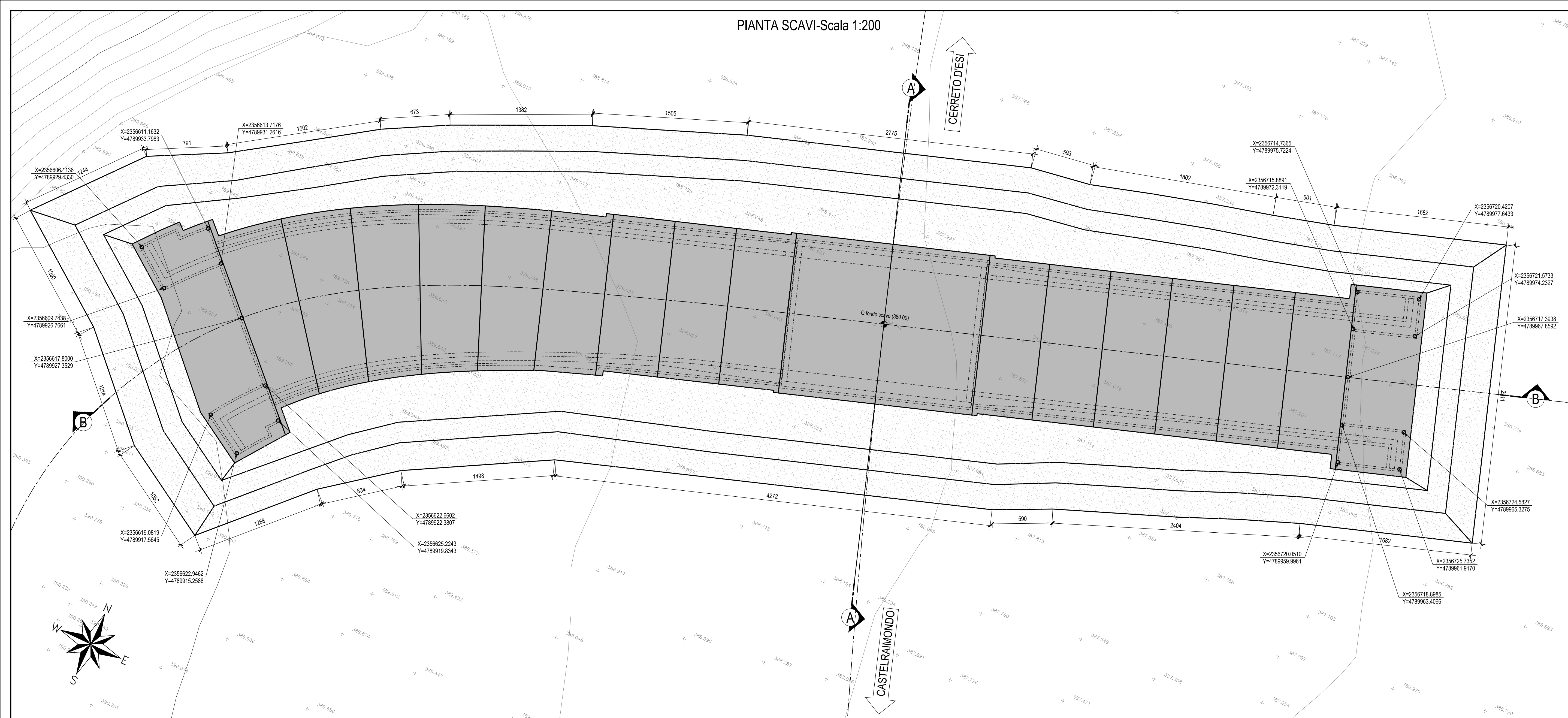
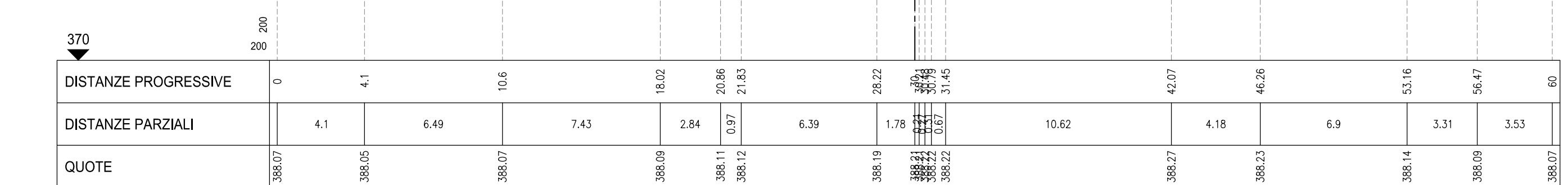


PIANTA SCAVI-Scala 1:200

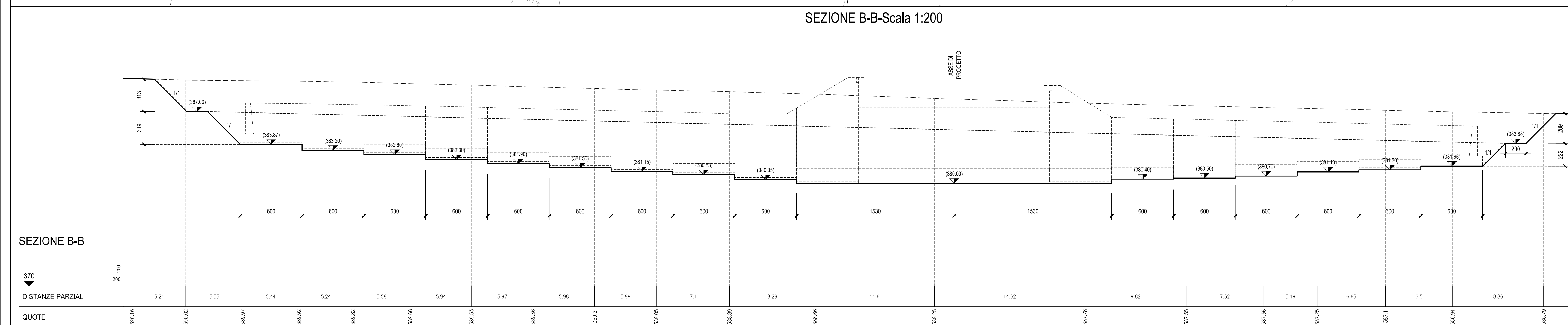


SEZIONE A-A-Scala 1:200

SEZIONE A-A



SEZIONE B-B-Scala 1:200



**ASSE VIARIO MARCHE-UMBRIA  
E QUADRILATERO DI PENETRAZIONE INTERNA  
MAXI LOTTO 2**

LAVORI DI COMPLETAMENTO DELLA DIRETTRICE PERUGIA ANCONA:  
SS. 318 DI "VALFABRICA", TRATTO PIANELLO - VALFABRICA  
SS. 76 "VAL DESINO", TRATTI FOSSATO VICO - CANCELLI E ALBACINA - SERRA SAN QUIRICO  
"PEDEMONTANA DELLE MARCHE", TRATTO FABRIANO-MUCCIA-SFERCIA.

**PROGETTO ESECUTIVO**

<b>CONTRAENTE GENERALE:</b> DIRPA 2 S.C.A.R.I.	<b>Il responsabile del Contraente Generale:</b> Ing. Federico Montanari	<b>Il responsabile Integratore delle Prestazioni Specialistiche:</b> Ing. Salvatore Lieto
---	--	--

<b>PROGETTAZIONE:</b> Associazione Temporanea di Imprese Mandatari:  PROGIN,  LOMBARDI SA INGEGNERI CONSULENTI,  LOMBARDI-REICO INGEGNERIA S.R.L.,  SGAI s.r.l. di E. Forlani & C. Studio di Ingegneria e Geologia Ambientale
--

<b>RESPONSABILE DELLA PROGETTAZIONE:</b> PER L'A.T.I. Prof. Ing. Antonio Grimaldi GEOLOGO Dot. Geol. Fabrizio Pontoni COORDINATORE DELLA SICUREZZA IN FASI DI PROGETTAZIONE: Ing. Michele Curiale	 ING. ANTONIO GRIMALDI ORDINE INGEGNERI ROMA ING. FABRIZIO PONTONI ORDINE DEI GEOLOGI DELLE MARCHE Fabrizio Pontoni Geologo Specialista N. 176 ALBO SEZIONE A ING. MICHELE CURIALE ORDINE INGEGNERI DELLE MARCHE ING. MICHELE CURIALE N. 1077 ALBO SEZIONE A ING. SALVATORE LIETO ORDINE INGEGNERI ROMA ING. SALVATORE LIETO N. 20950 ALBO SEZIONE A
<b>IL RESPONSABILE DEL PROCEDIMENTO:</b> Ing. Giulio Petrizzelli	

<b>2.1.2 - PEDEMONTANA DELLE MARCHE</b> Secondo stralcio funzionale: Matelica Nord - Matelica sud/Castelraimondo nord OPERE D'ARTE MINORI Sottovia Sottovia svincolo di Matelica Ovest al Km 3+709.65 - Pianta scavi	<b>SCALA:</b> 1:200 <b>DATA:</b> Maggio 2017
--	---

Codice Unico di Progetto (CUP): F12C0300050021 (Assegnato CIPE 23-12-2015)
Nome File: L0703212E170M700V03B

REV.	DATA	DESCRIZIONE	Redatto	Controllato	Approvato
A	Novembre 2016	Emissione a seguito nota ANAS CDG-0112269	PROGIN	M. Perrino	S. Lieto
B	Maggio 2017	Emissione a seguito validazione RINA	PROGIN	M. Perrino	S. Lieto
C					A. Grimaldi