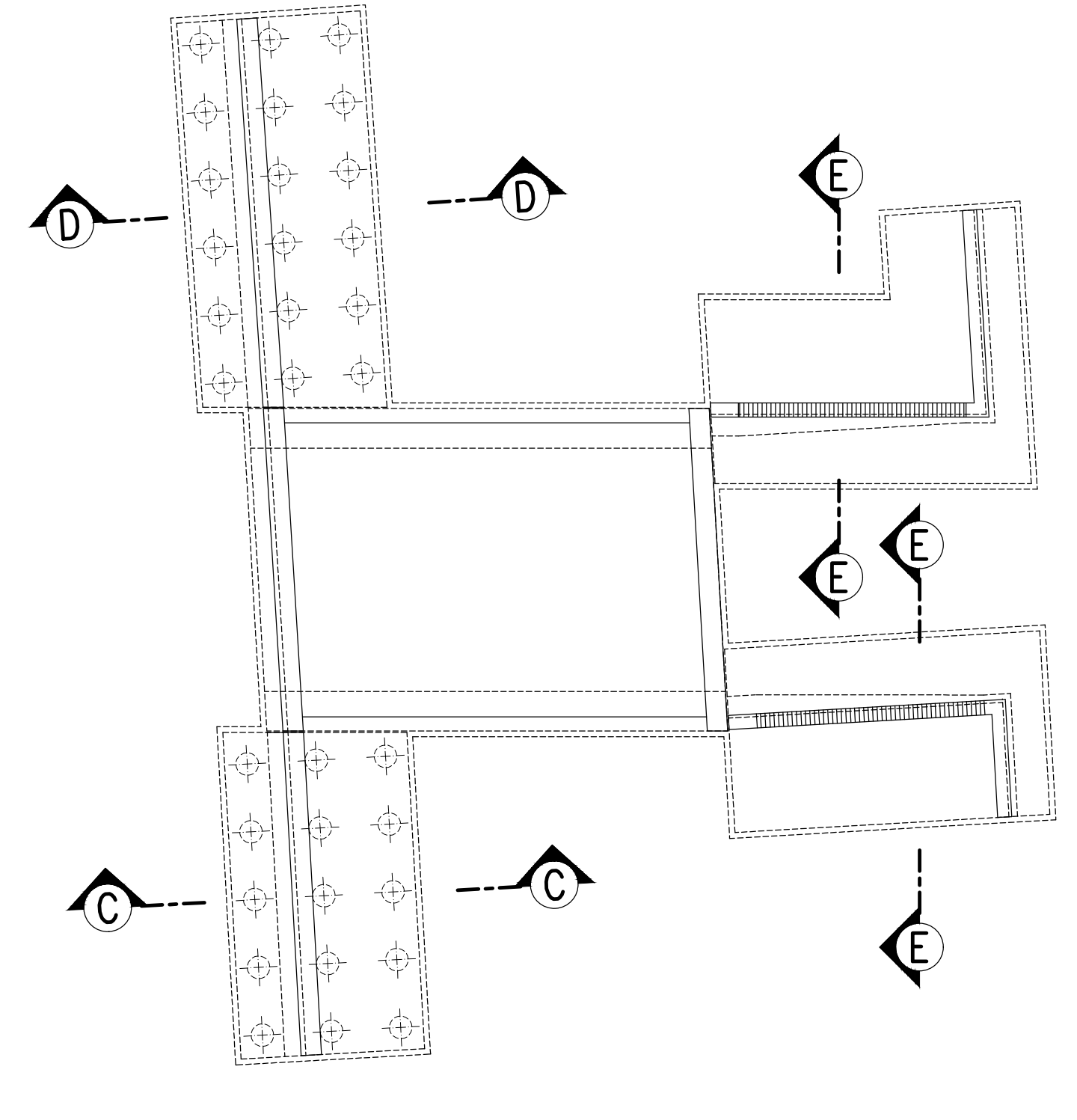
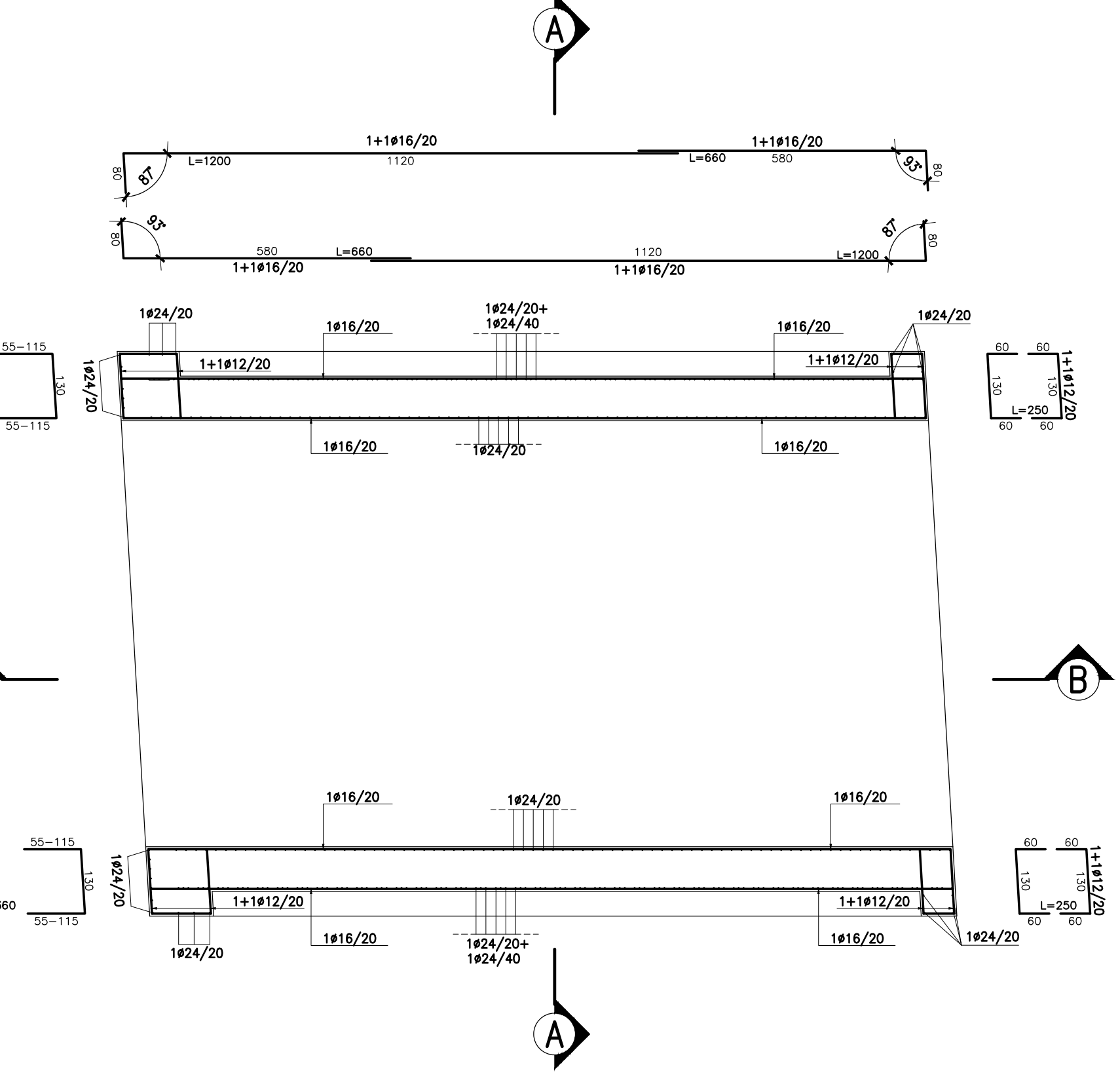


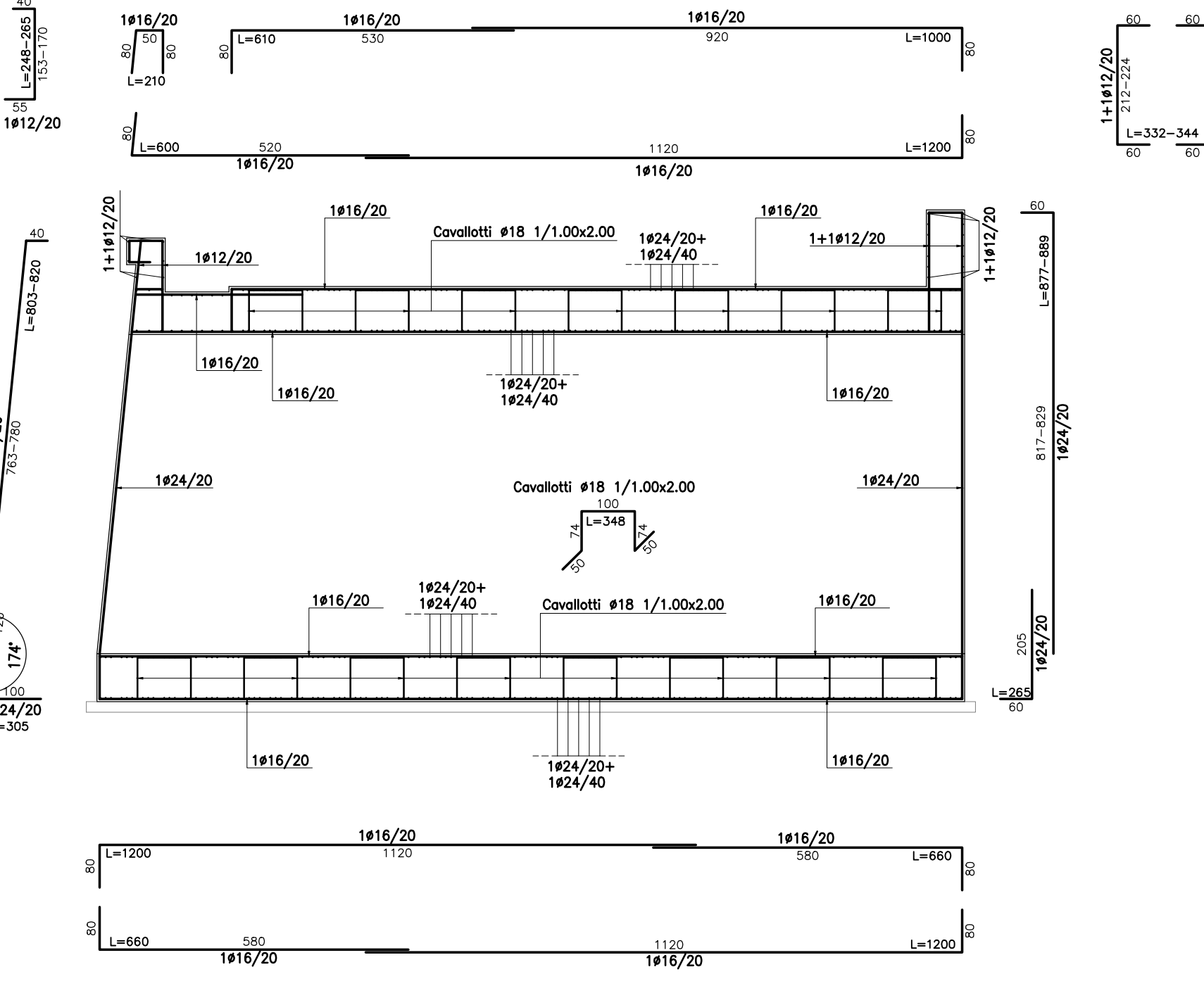
PIANTA scala 1:200



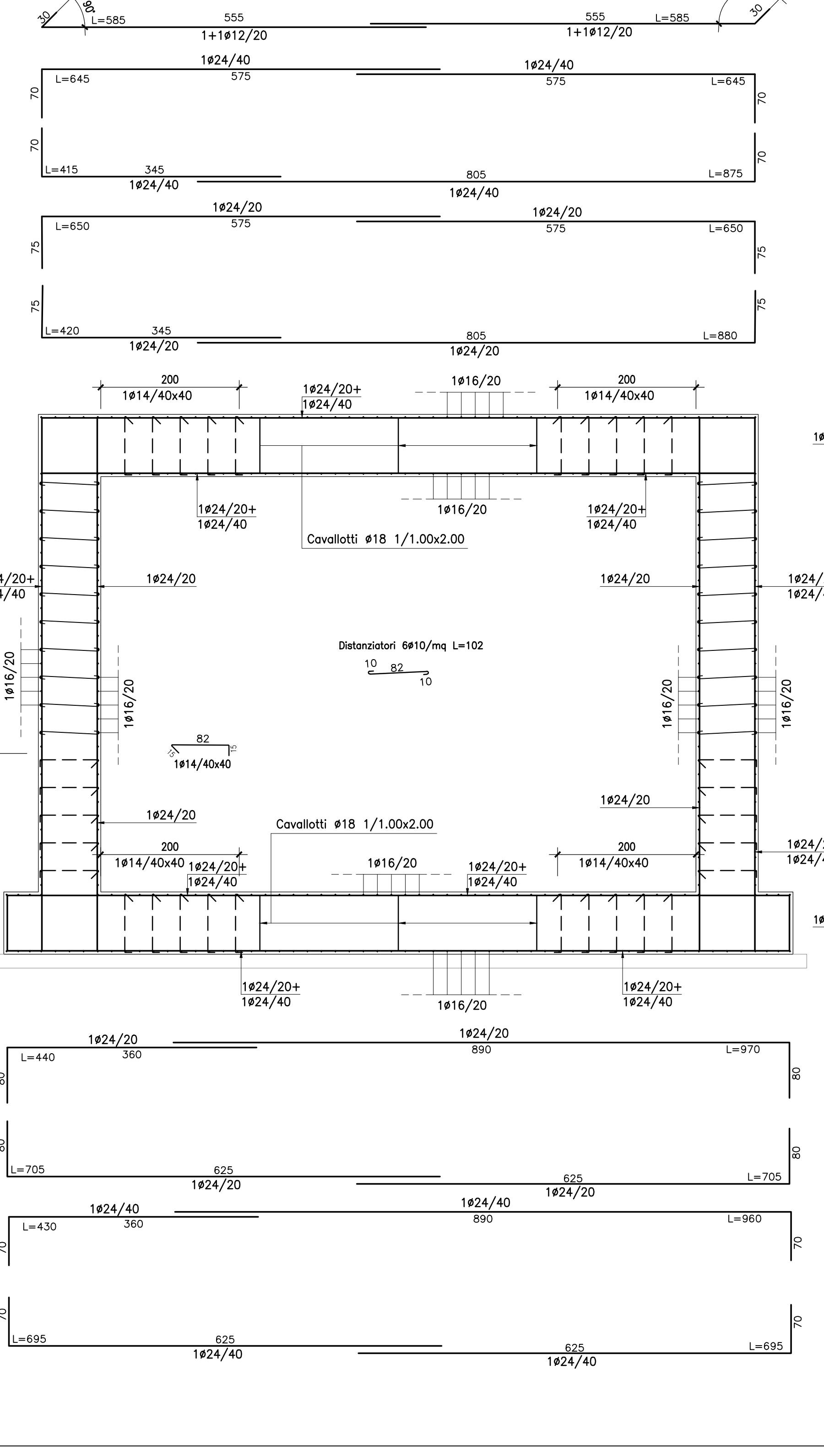
PIANTA SPICCATO scala 1:100



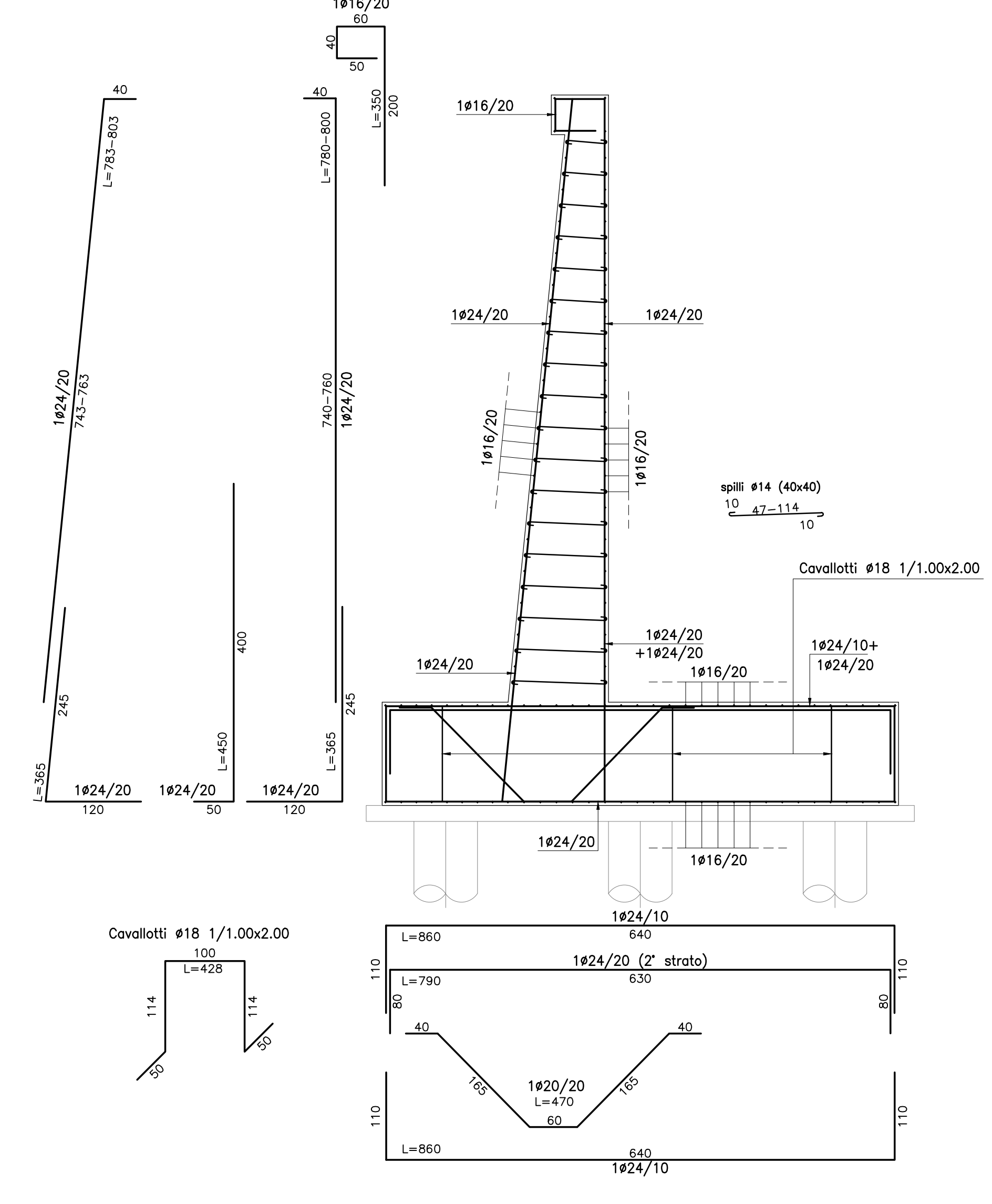
SEZIONE LONGITUDINALE B-B scala 1:100



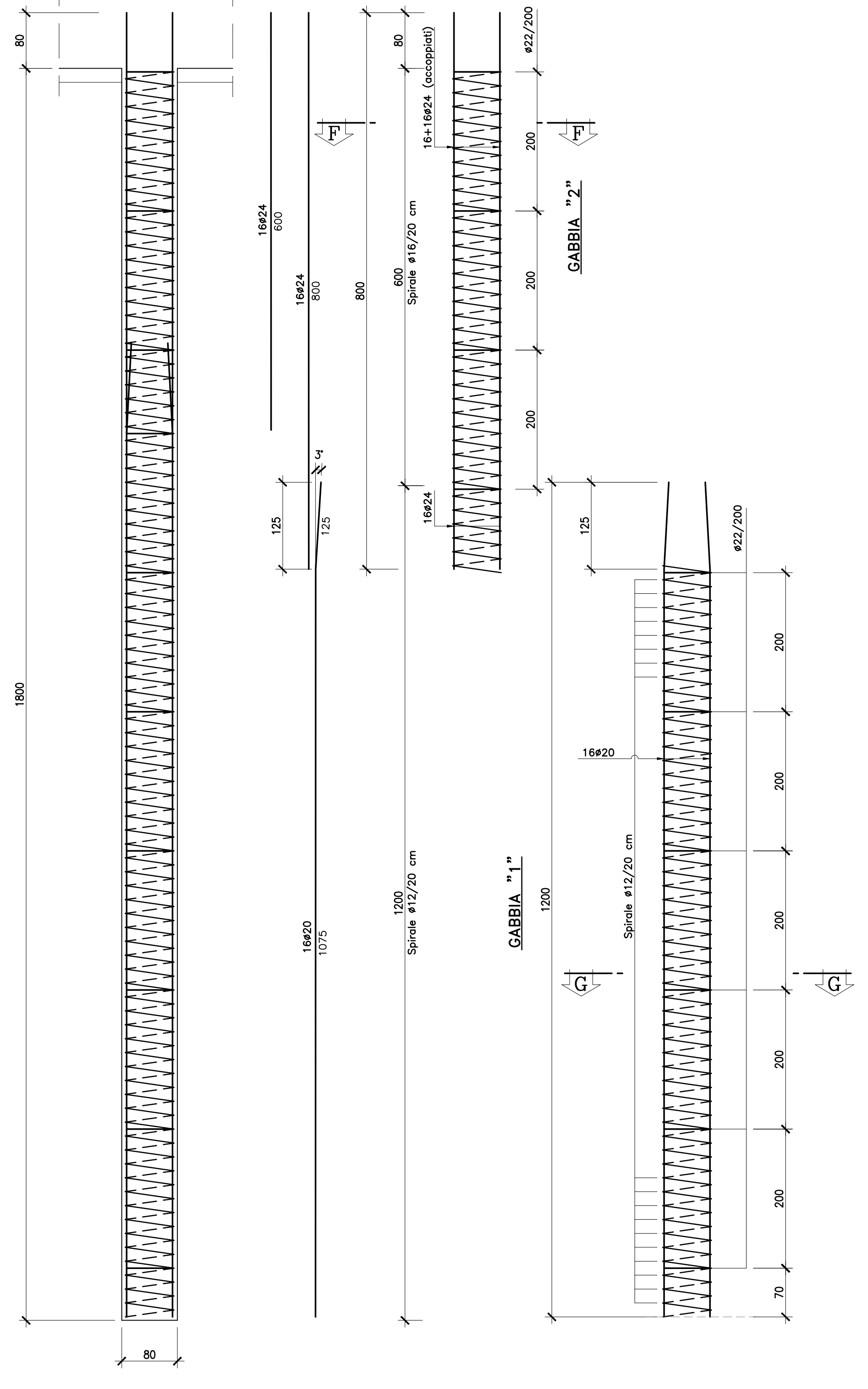
SEZIONE TRASVERSALE A-A scala 1:50



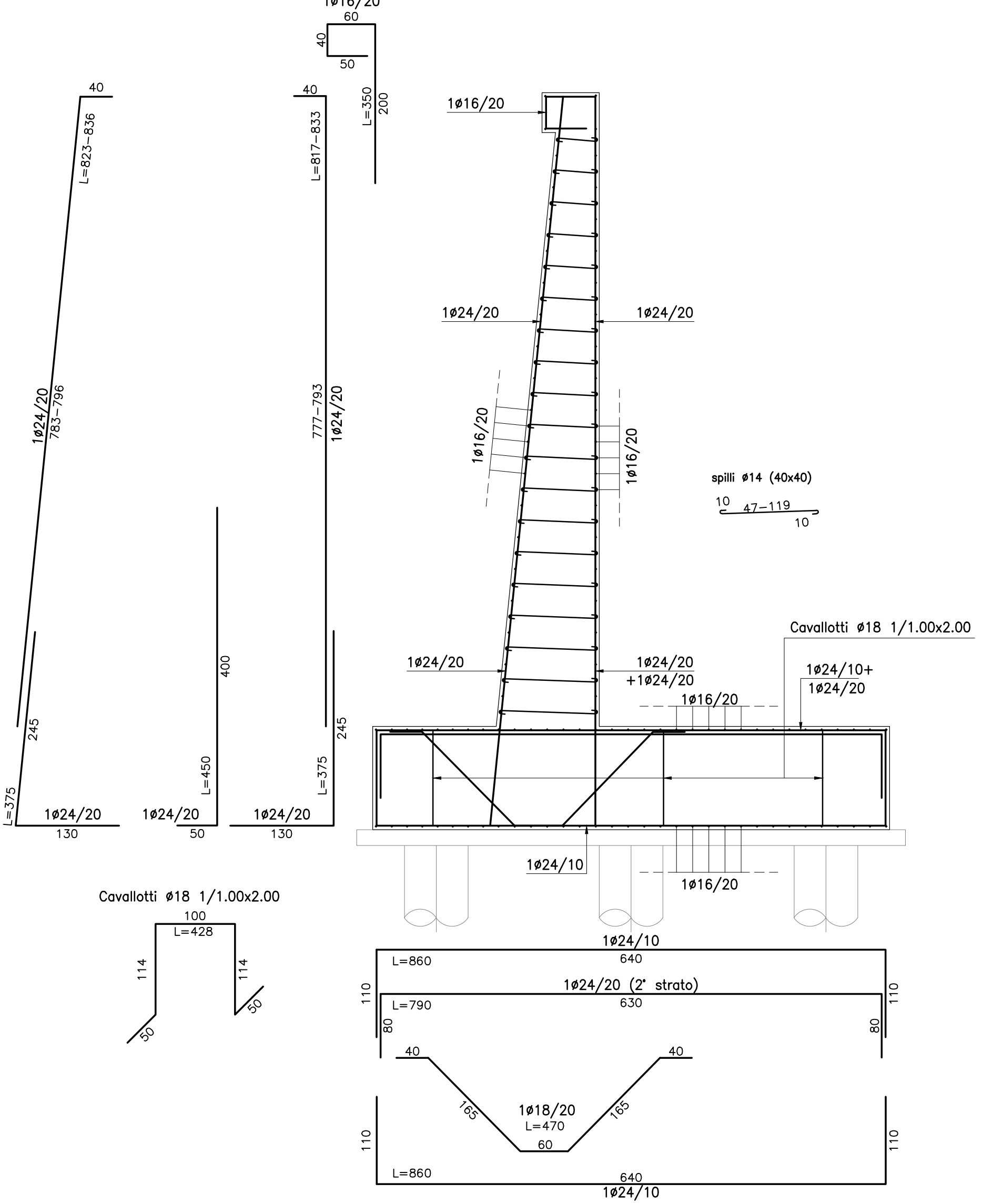
SEZIONE TRASVERSALE C-C scala 1:50



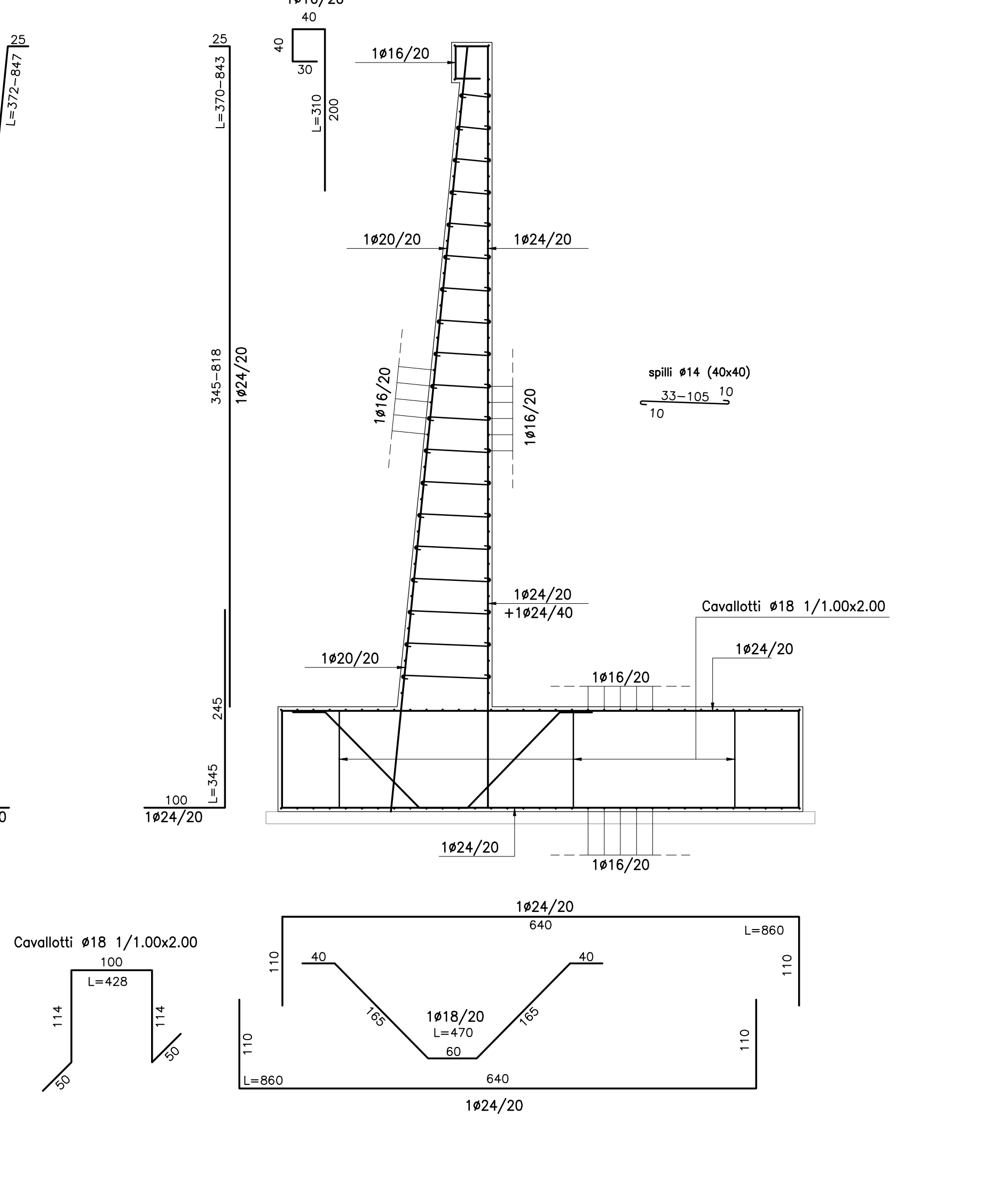
ARMATURA PALI Ø800 L=18.0 m scala 1:50



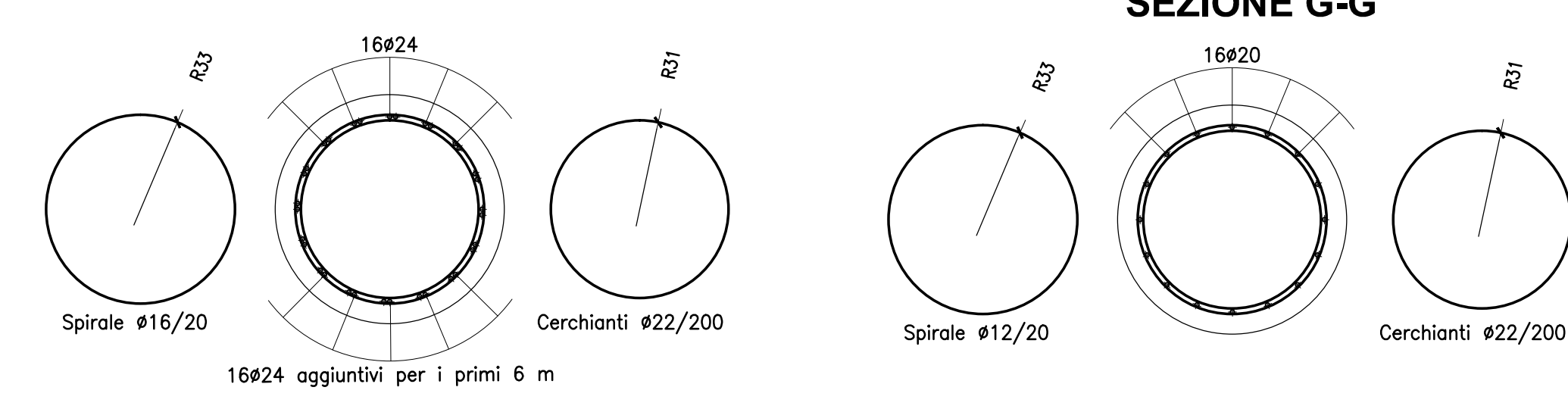
SEZIONE TRASVERSALE D-D scala 1:50



SEZIONE TRASVERSALE E-E scala 1:50



ARMATURA PALO scala 1:20



QUADRILATERO
Marche Umbria S.p.A.

ASSE VIARIO MARCHE-UMBRIA E QUADRILATERO DI PENETRAZIONE INTERNA MAXI LOTTO 2
LAVORI DI COMPLETAMENTO DELLA DIRETTRICE PERUGIA-ANCONA: SS. 318 DI "VALFABRICA": TRATTO PIANELLO-VALFABRICA SS. 76 "VAL DESINO", TRATTO FOSSATO VICO - CANCELLI E ALBACINA - SERRA SAN QUIRICO "PEDEMONTANA DELLE MARCHE": TRATTO FABRIANO-MUCCIA-SFERCIA.

PROGETTO ESECUTIVO

CONTRAENTE GENERALE: **DIRPA 2 S.C.A.R.L.**
Ing. Federico Montanari

Il responsabile del Contratto Generale: Ing. Salvatore Liato

Il responsabile Integratori delle Proiezioni Specialistiche:

PROGETTAZIONE: Associazione Temporanea di Imprese
Mandatario: **PROGIN** Mandatari: **LOMBARDI SA**, **LOMBARDI-REICO**, **SGAI S.r.l.**, **SI E. Forini & C.**

RESPONSABILE DELLA PROGETTAZIONE: PER L'1.3 Prof. Ing. Antonio Grimaldi
PER L'1.4 Ing. Michele Pontoni
COORDINATORE DELLA SICUREZZA IN FASE DI PROGETTAZIONE: Ing. Michele Canale

IL RESPONSABILE DEL PROCEDIMENTO: Ing. Giulio Petrezilli

2.1.2 - PEDEMONTANA DELLE MARCHE
Secondo stralcio funzionale: Matelica Nord - Matelica sud/Castelraimondo nord
OPERE D'ARTE MINORI
Sottovia al Km 6+560.00 - Armatura

SCALA: 1:50
DATA: Maggio 2017

Codice Unico di Progetto (CUP): F12C03000050021 (Assegnato CIPE 21-12-2015)

Codice elaborato: [Tabella con campi per data, scala, etc.]

REV.	DATA	DESCRIZIONE	Redatto	Controllato	Approvato
A	Agosto 2016	Emissione per progetto esecutivo	PROGIN	M. Scari	S. Liato
B	Novembre 2016	Emissione a seguito istruttoria Anas	PROGIN	M. Perrino	S. Liato
C	Maggio 2017	Emissione a seguito validazione RINA	PROGIN	A. Corbelli	S. Liato