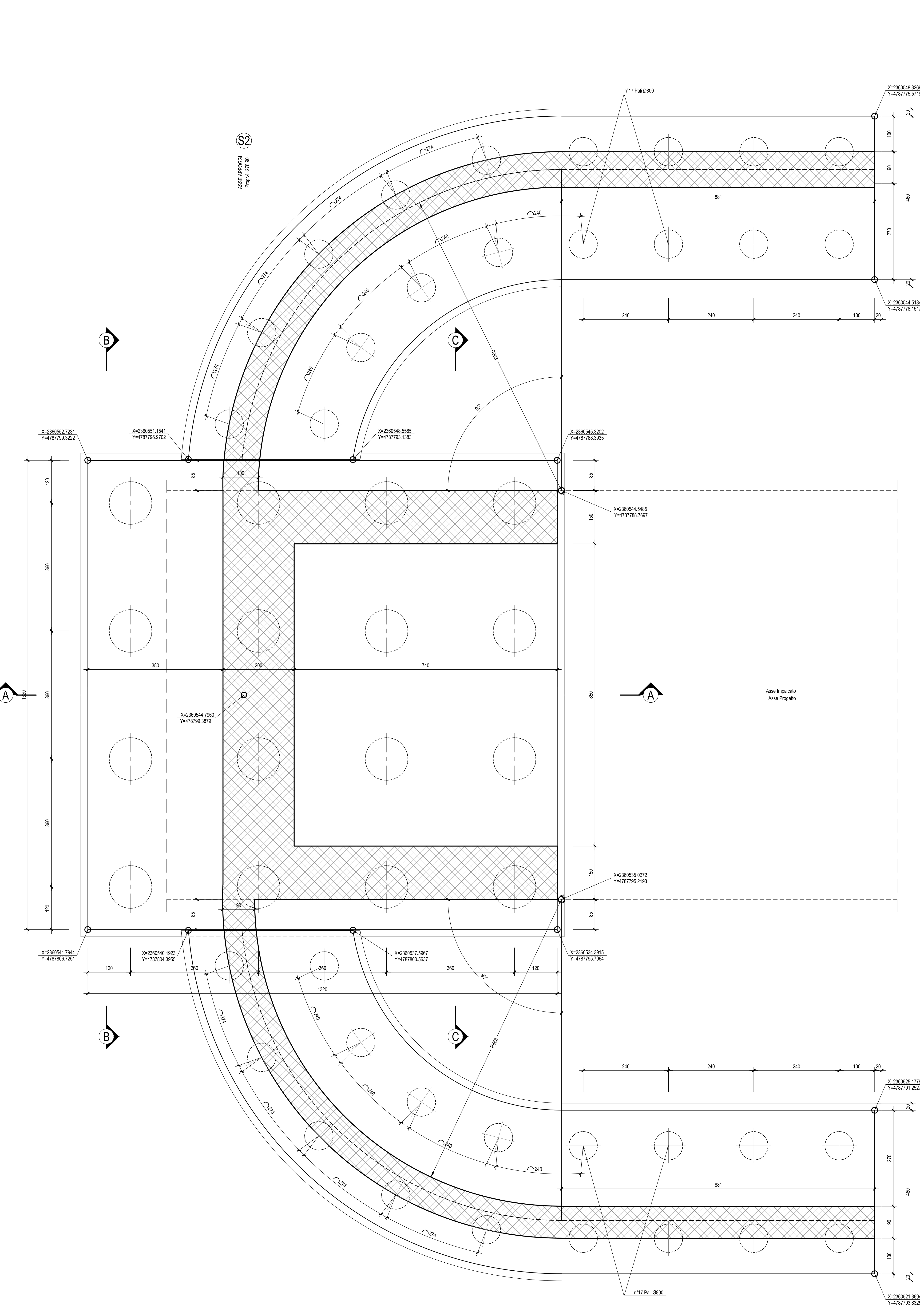
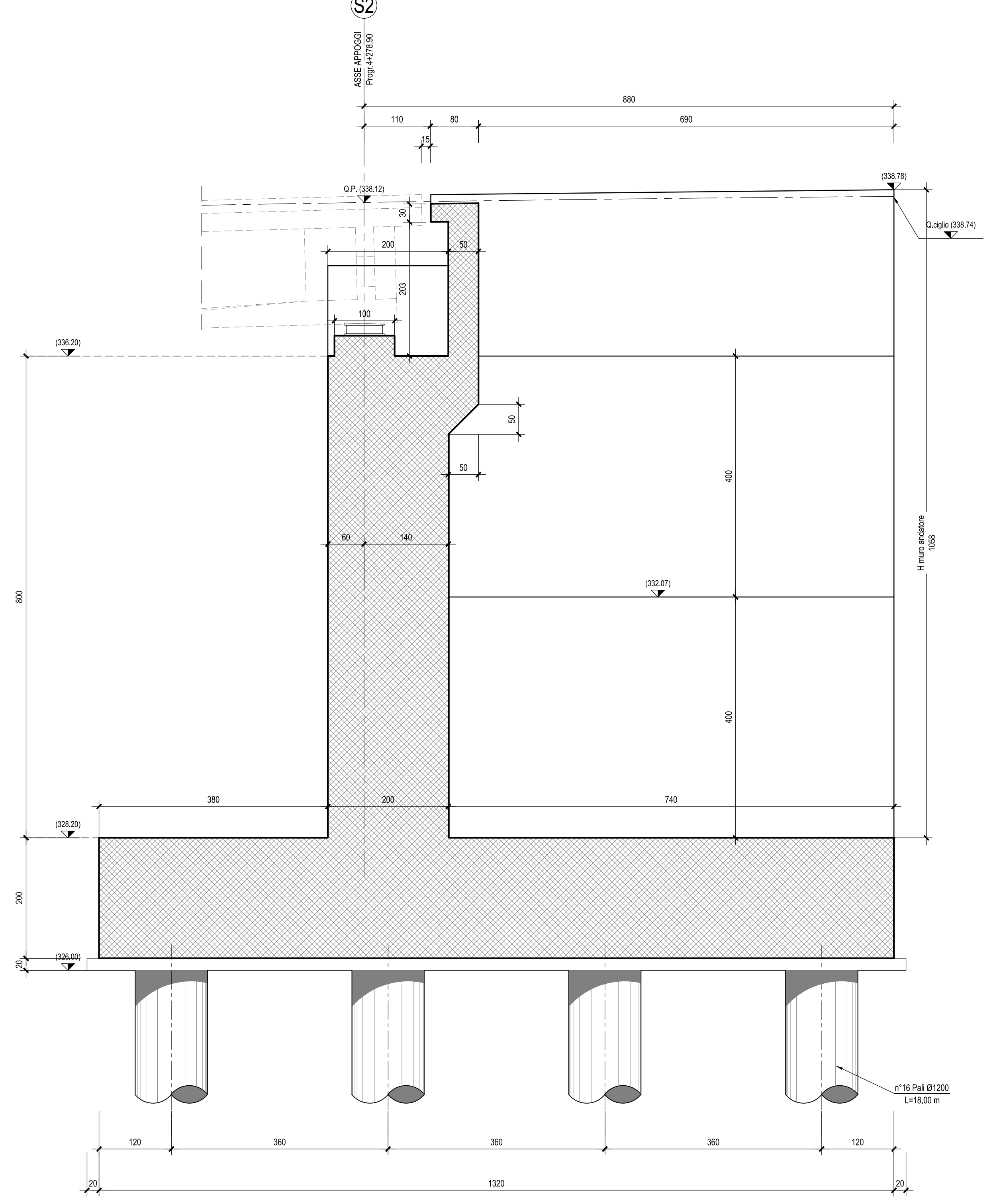


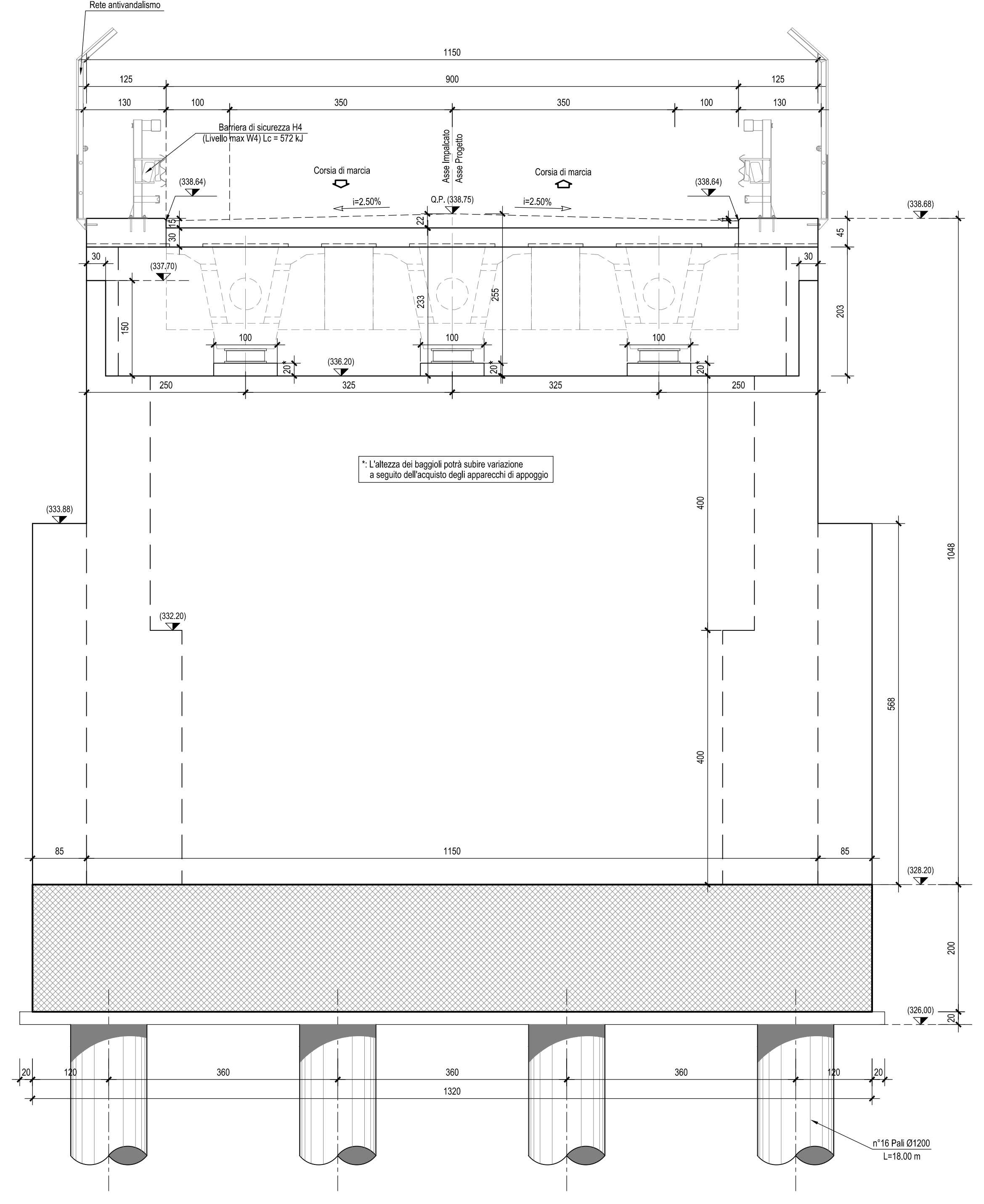
PIANTA FONDAZIONI-Scala 1:50



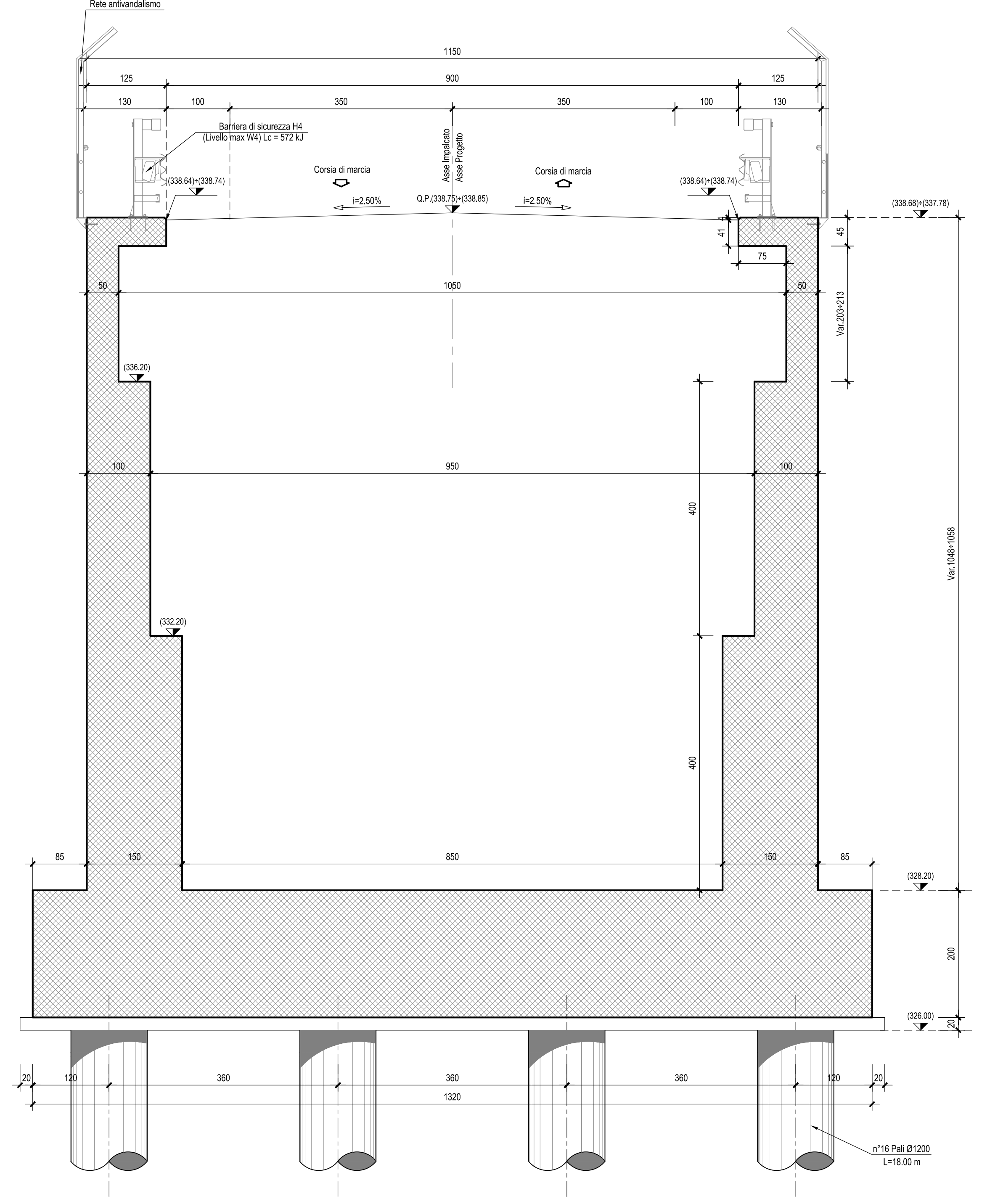
SEZIONE A-A-Scala 1:50



SEZIONE B-B-Scala 1:50



SEZIONE C-C-Scala 1:50



QUADRILATERO
Marche Umbria S.p.A.

**ASSE VIARIO MARCHE-UMBRIA
E QUADRILATERO DI PENETRAZIONE INTERNA
MAXI LOTTO 2**

LAVORI DI COMPLETAMENTO DELLA DIRETTRICE PERUGIA ANCONA:
SS. 318 DI "VALFABBRICA", TRATTO PIANELLO - VALFABBRICA
SS. 76 "VAL DESINO", TRATTO FOSSATO VICO - CANCELLE E ALBACINA - SERRA SAN QUIRICO
"PEDEMONTANA DELLE MARCHE", TRATTO FABRIANO-MUCCIA-SFERCIA.

PROGETTO ESECUTIVO

CONTRAENTE GENERALE: DIRPA 2 s.c.a.r.l.
Il responsabile del Contratto Generale: Ing. Federico Montanari
Il responsabile Integratori delle Prestazioni Specialistiche: Ing. Salvatore Lieto

PROGETTAZIONE: Associazione Temporanea di Imprese
Mandatari: PROGIM, LOMBARDI SA (INGEGNERI), LOMBARDI-REICO (INGEGNERI), SGAI s.r.l. (INGEGNERI) & C. (INGEGNERI)

RESPONSABILE DELLA PROGETTAZIONE PER L'A.T.I.: Prof. Ing. Antonio Grimaldi (INGEGNERE)
GEOLOGO: Don. Geol. Fabrizio Pontoni (N. 1879 "Sev. A" del 18/06/2008)
COORDINATORE DELLA SICUREZZA IN FASE DI PROGETTAZIONE: Ing. Michele Curiate (ALBO SEZIONI A)

IL RESPONSABILE DEL PROCEDIMENTO: Ing. Giulio Pettizzelli

2.1.2 - PEDEMONTANA DELLE MARCHE
Secondo stralcio funzionale: Matelica Nord - Matelica sud/Castelraimondo nord
OPERE D'ARTE MINORI: CAVALCAVIA
Cavalcaavia al Km 8+390,55
Carpenteria spalla S2

SCALA: 1:50
DATA: Maggio 2017

Codice Unico di Progetto (CUP): F12C03000050021 (Assegnato CIPE 23-12-2015)

Codice elaborato: [Tabelle di revisione]

REV.	DATA	DISCUSSIONE	Redatto	Verificato	Consigliato	Approvato
A	Agosto 2016	Emissione per progetto esecutivo	PROGIM	M. Perrino	S. Lieto	A. Grimaldi
B	Novembre 2016	Emissione a seguito nota ANAS (DG1/12289)	PROGIM	M. Perrino	S. Lieto	A. Grimaldi
C	Maggio 2017	Emissione a seguito istruttoria ANAS	PROGIM	A. Cuzzolani	S. Lieto	A. Grimaldi