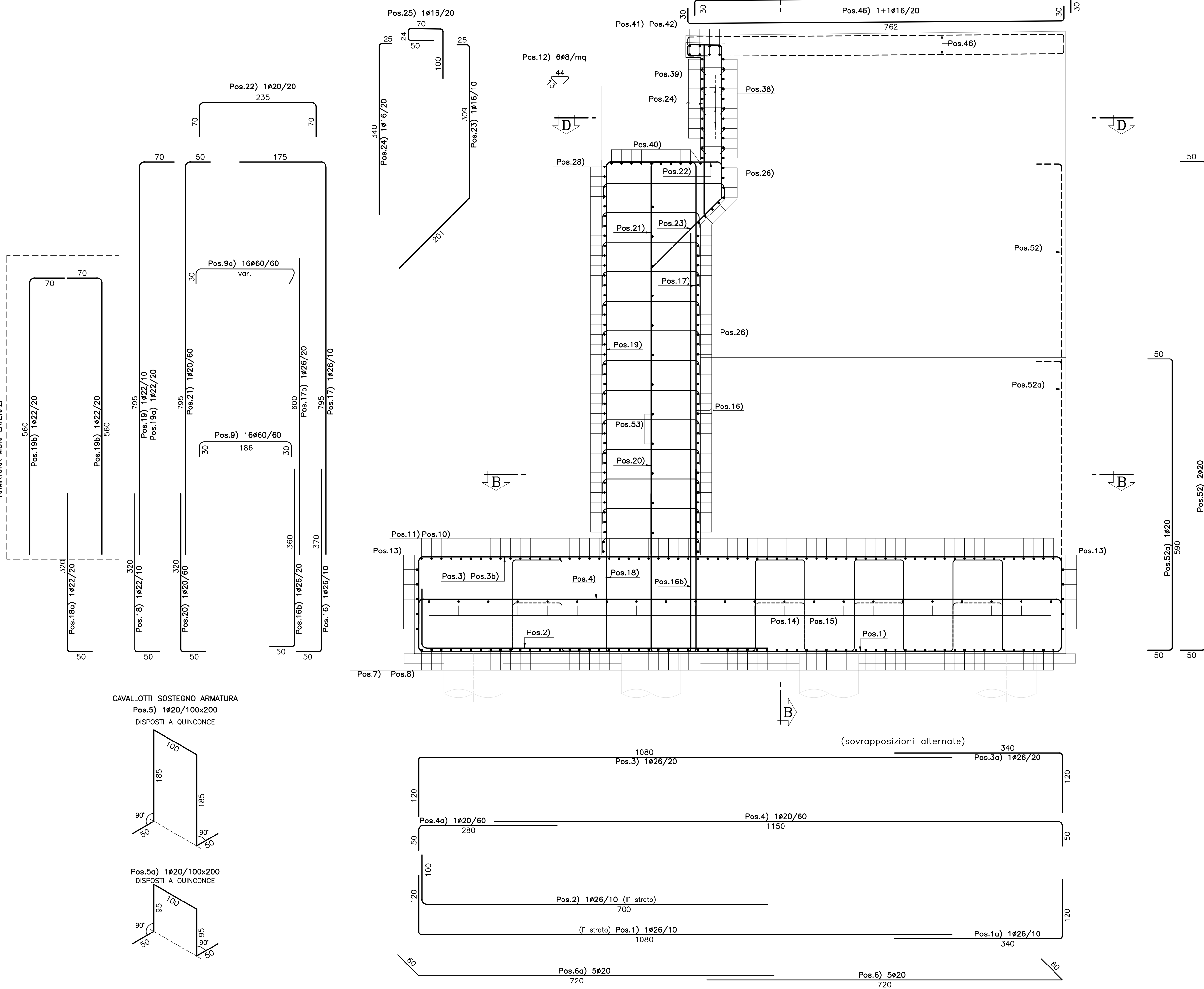
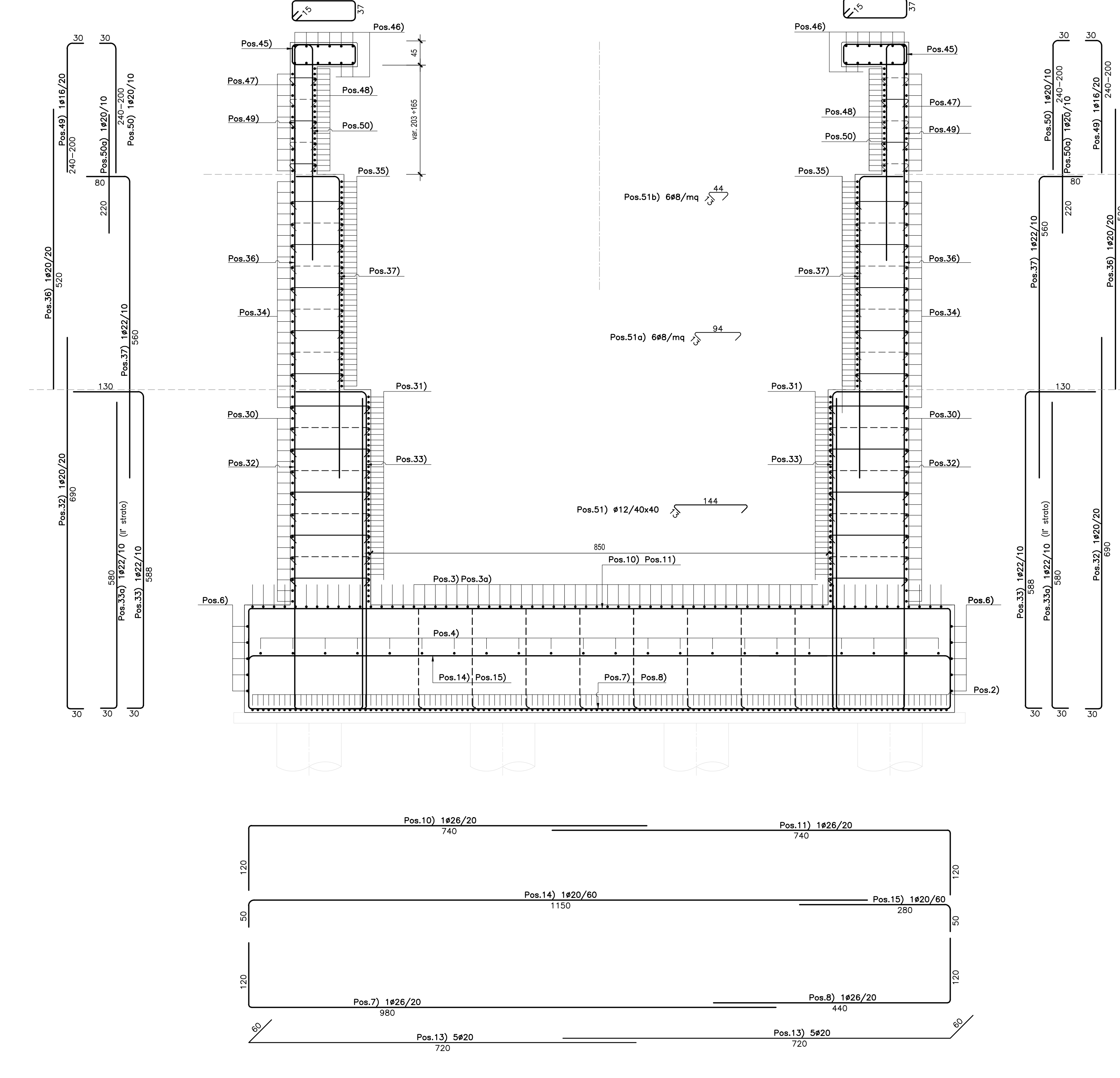


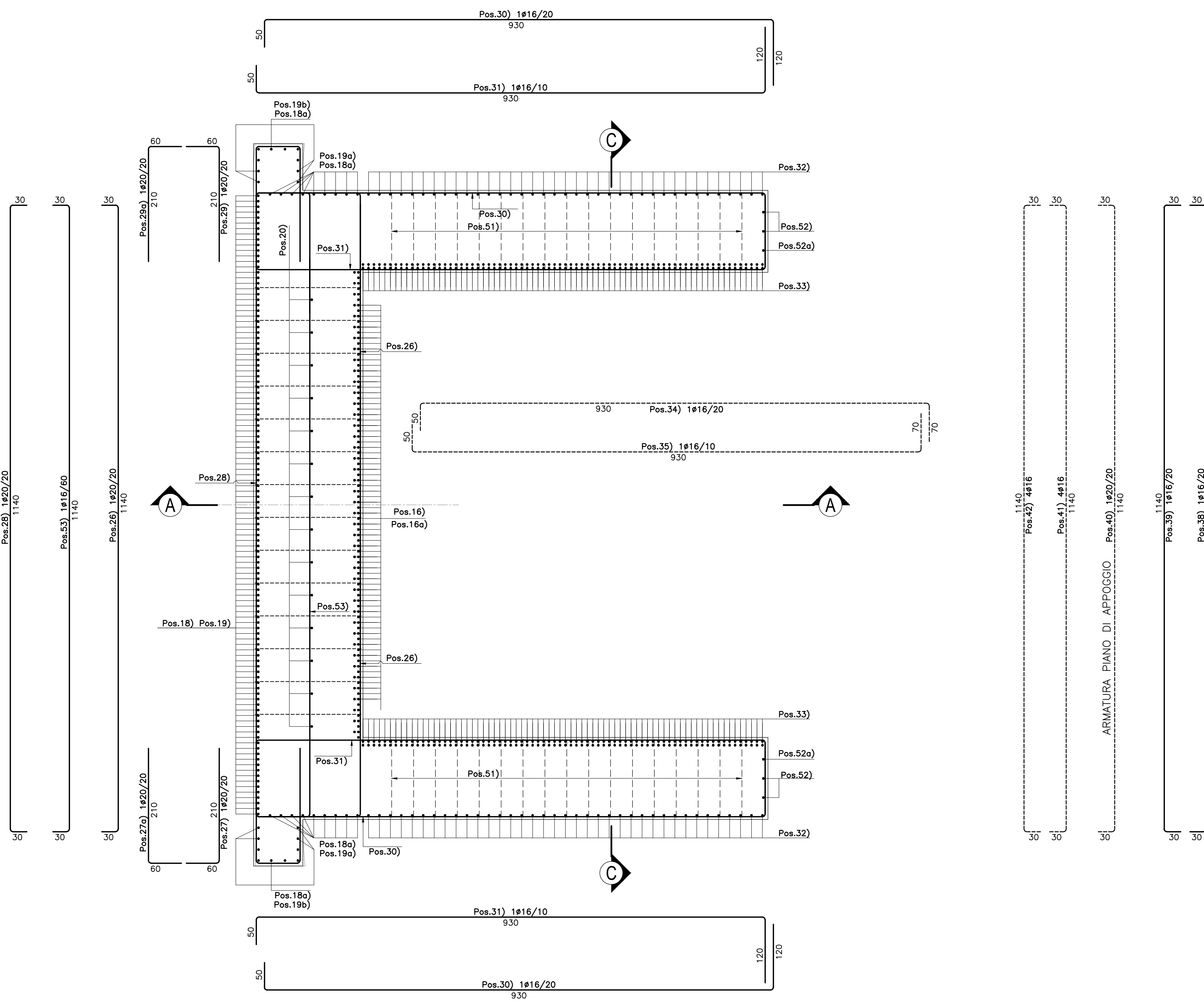
SEZIONE A-A Scala 1:50



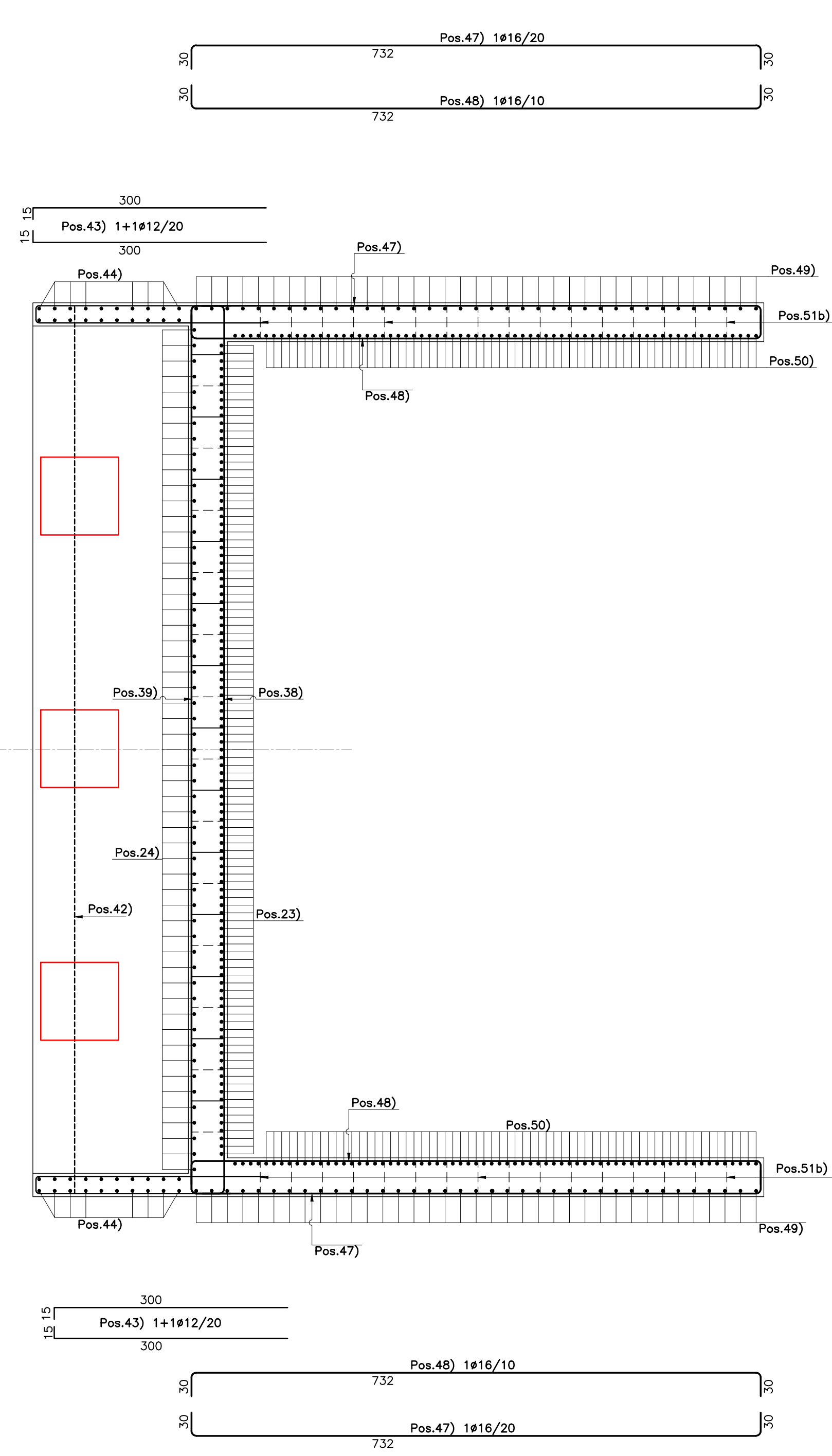
SEZIONE C-C Scala 1:50



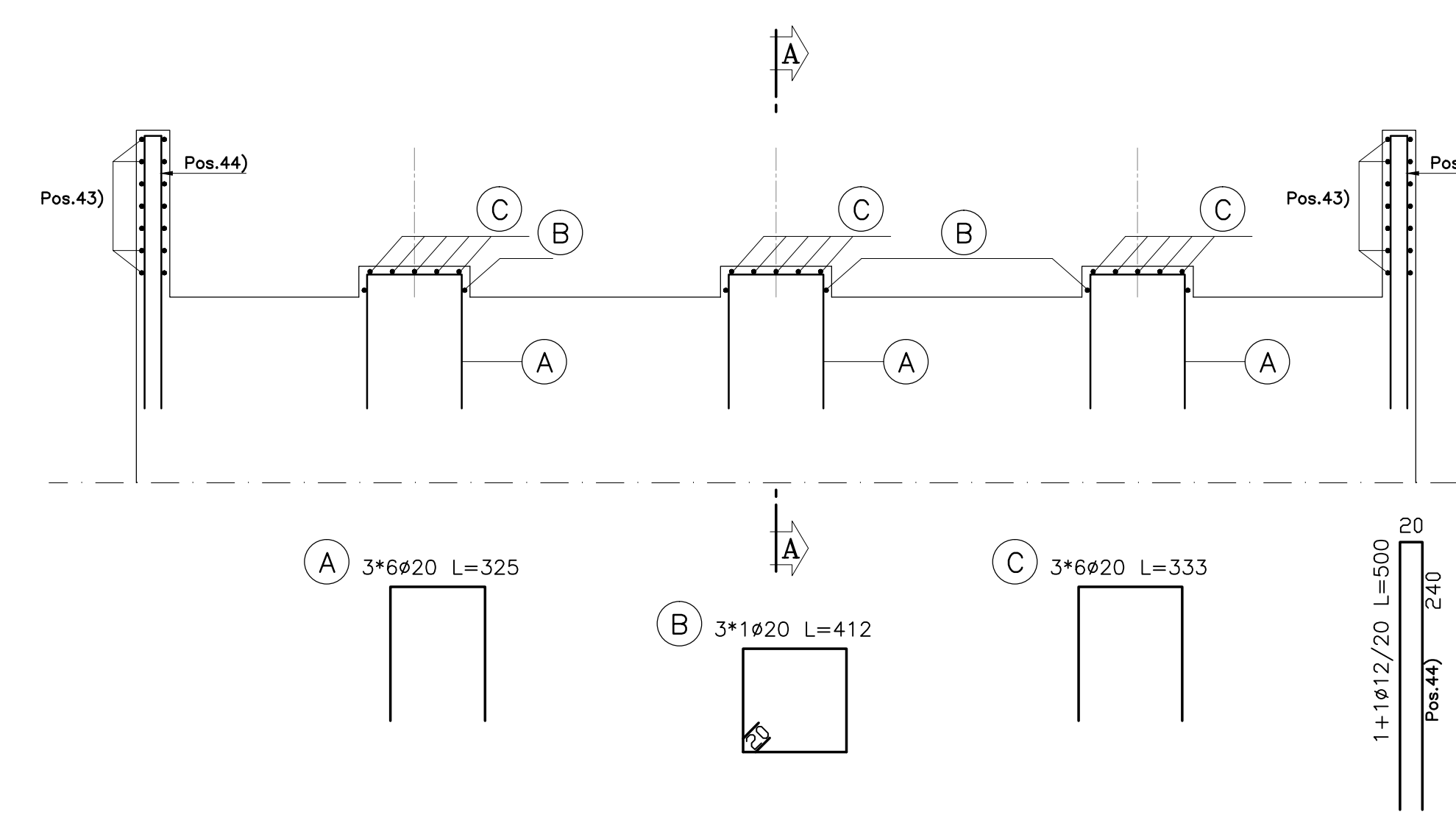
SEZIONE B-B Scala 1:50



SEZIONE D-D Scala 1:50



ARMATURA BAGGIOLI Scala 1:50



N.B.: PER LA TABELLA MATERIALI FARE RIFERIMENTO ALL'LABORATORIO: L0703212E130M0000T01

**QUADRILATERO**  
Marche Umbria S.p.A.

**ASSE VIARIO MARCHE-UMBRIA  
E QUADRILATERO DI PENETRAZIONE INTERNA  
MAXI LOTTO 2**

LAVORI DI COMPLETAMENTO DELLA DIRETTRICE PERUGIA ANCONA:  
SS. 318 DI "VALFABRICA", TRATTO PIANELLO-VALFABRICA  
SS. 76 "VAL DESINO", TRATTO FOSSATO VICO - CANCELLI E ALBACINA - SERRA SAN QUIRICO  
"PEDEMONTANA DELLE MARCHE", TRATTO FABRIANO-MUCCIA-SFERCIA.

**PROGETTO ESECUTIVO**

**CONTRAENTE GENERALE:** **DIRPA 2** s.c.a.r.l.  
Ing. Federico Montanari

**Il responsabile del Contratto Generale:** Ing. Salvatore Lieto

**Il responsabile Integrazioni delle Proiezioni Specialistiche:**

**PROGETTAZIONE:** Associazione Temporanea di Imprese  
Mandatario: **PROGIN** Mandatari: **LOMBARDI SA**, **LOMBARDI-REICO**, **SGAI s.r.l.**

RESPONSABILE DELLA PROGETTAZIONE PER L.A.T.: Prof. Ing. Antonio Grimaldi  
GEOLOGO: Don. Geol. Fabrizio Pontoni  
COORDINATORE DELLA SICUREZZA IN FASE DI PROGETTAZIONE: Ing. Michele Curiale

IL RESPONSABILE DEL PROCEDIMENTO: Ing. Giulio Pettrizzelli

**2.1.2 - PEDEMONTANA DELLE MARCHE**  
Secondo stralcio funzionale: Matelica Nord - Matelica sud/Castelraimondo nord  
**OPERE D'ARTE MINORI: CAVALCAVA**  
Cavalcavia al Km 8+390,55  
Armatura spalla S2

SCALA: 1:50  
DATA: Maggio 2017

Codice Unico di Progetto (CUP): F12C03000050021 (Assegnato CIPE 23-12-2015)

Codice elaborato: [07] [03] [21] [2] [E] [I] [3] [0] [M] [8] [0] [0] [0] [A] [I] [M] [0] [2] [3] [C]

REV.	DATA	DESCRIZIONE	Redatto	Controllato	Approvato
A	Agosto 2016	Emissione per progetto esecutivo	PROGIN	M. Perrino	A. Grimaldi
B	Novembre 2016	Emissione a seguito nota ANAS DGI-0112269	PROGIN	M. Perrino	S. Lieto
C	Maggio 2017	Emissione a seguito validazione RINA	PROGIN	A. Cuzzolani	S. Lieto