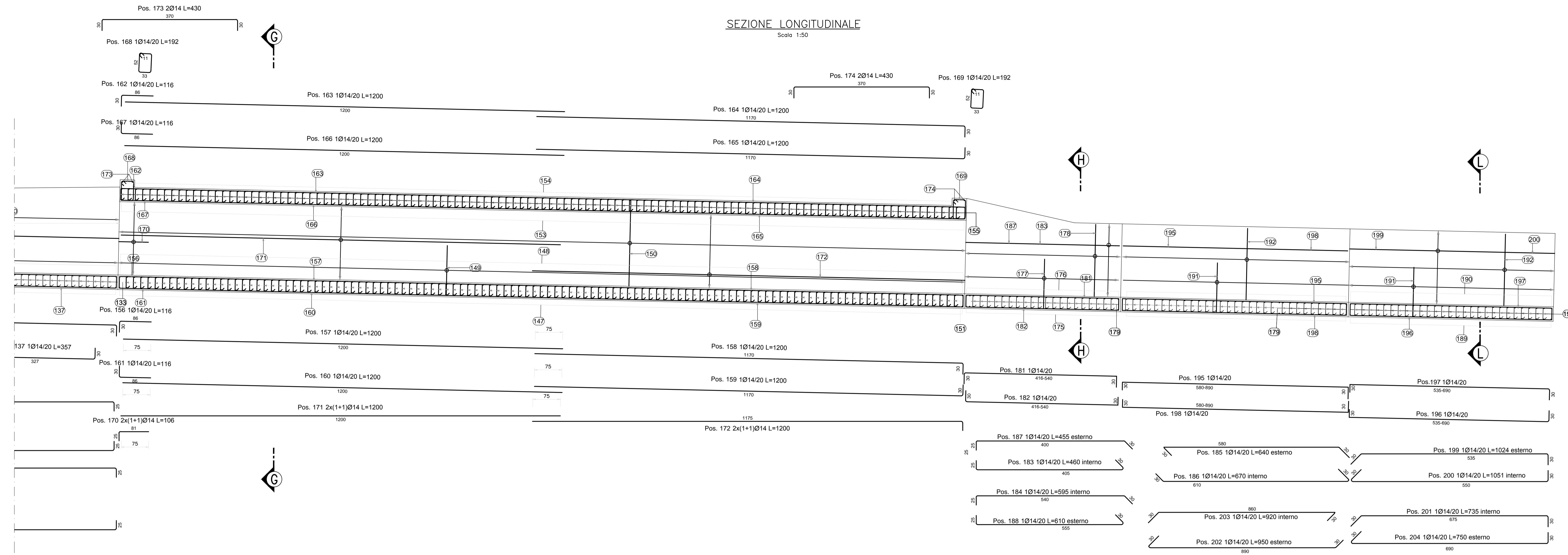
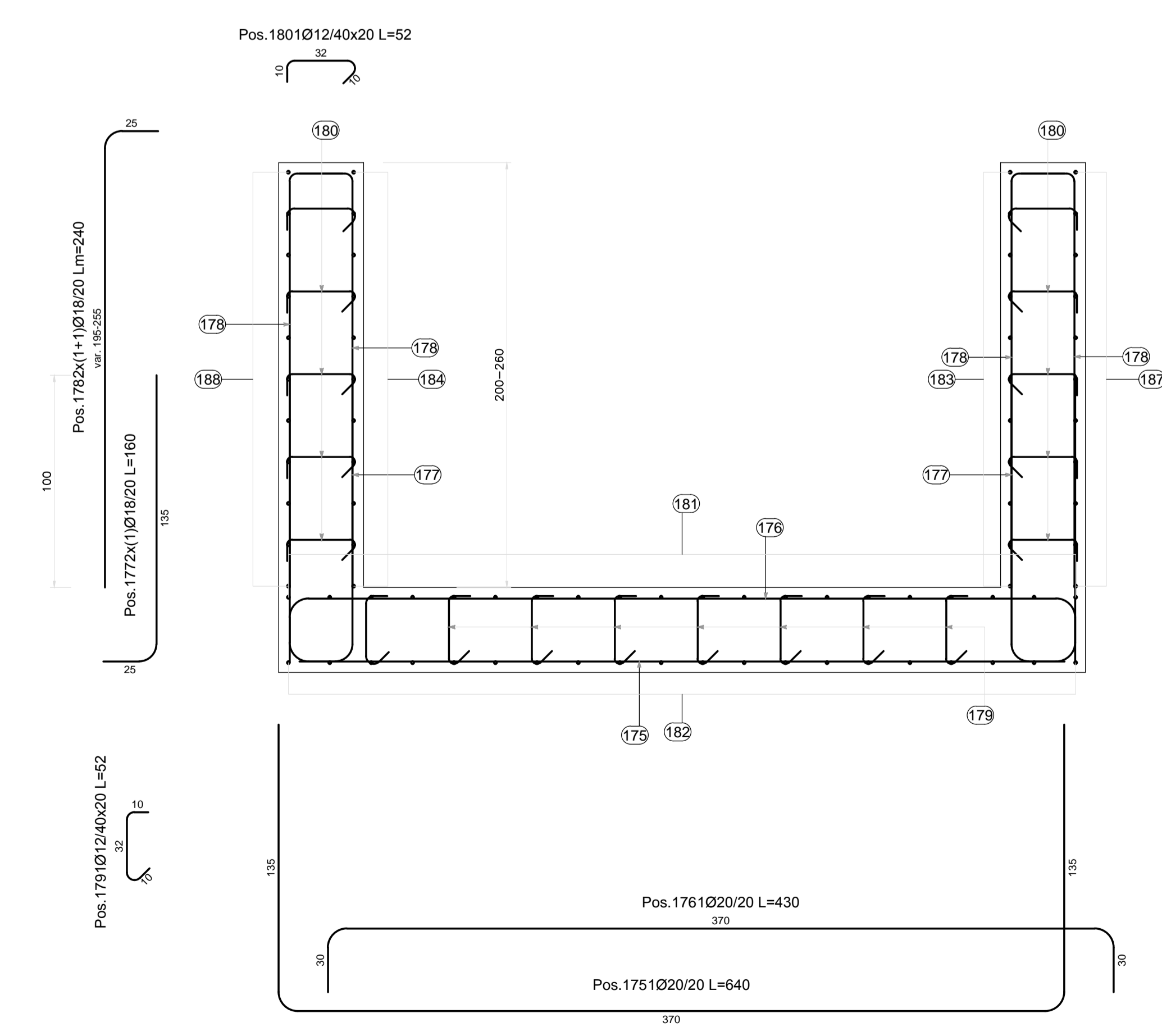


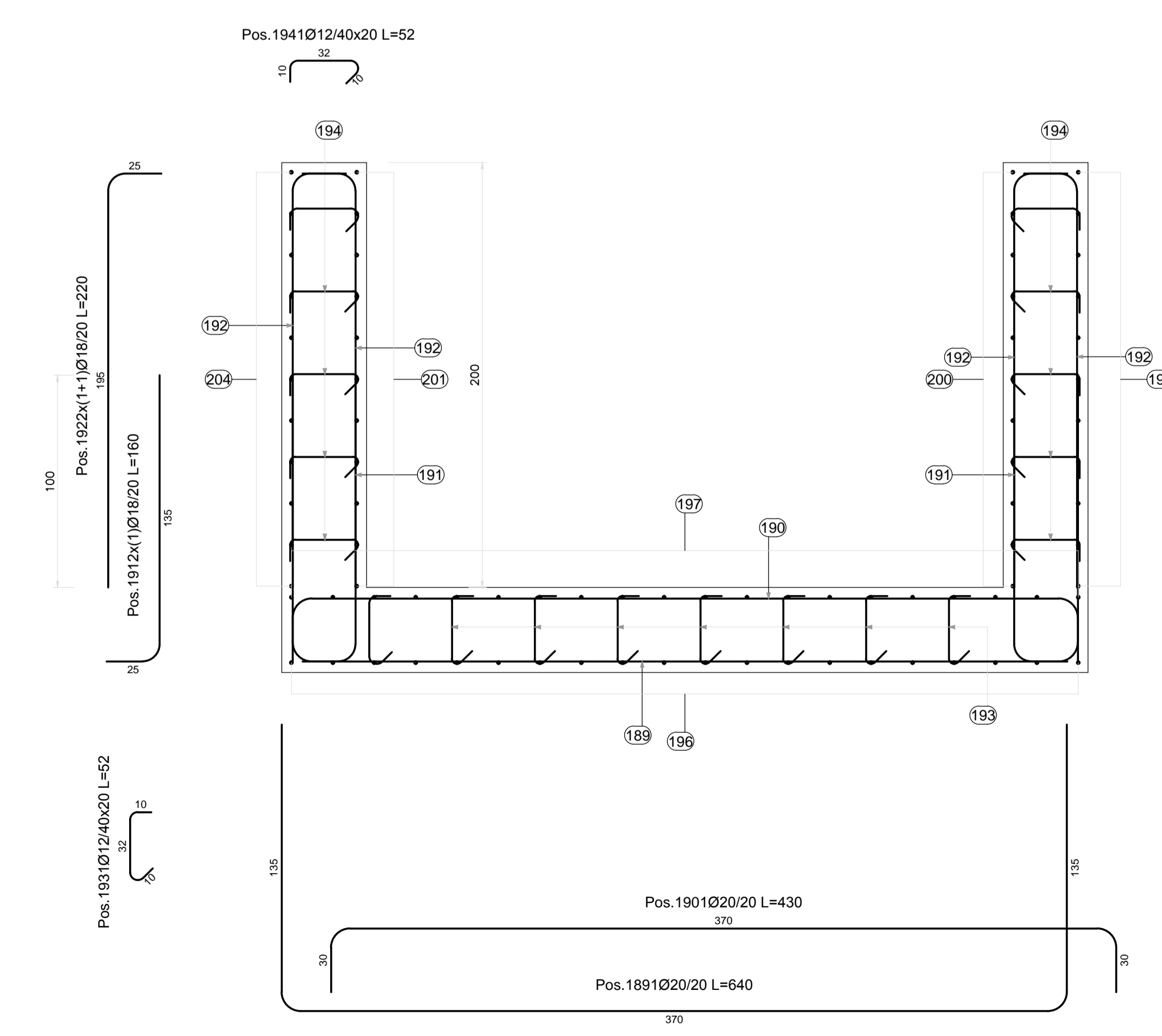
SEZIONE LONGITUDINALE
Scala 1:50



SEZIONE TRASVERSALE H-H
Scala 1:20



SEZIONE TRASVERSALE L-L
Scala 1:20



N.B.: PER LA TABELLA MATERIALI FARE RIFERIMENTO ALL'ELABORATO: L0703212E170M000T01

QUADRILATERO
Marche Umbria S.p.A.

**ASSE VIARIO MARCHE-UMBRIA
E QUADRILATERO DI PENETRAZIONE INTERNA
MAXI LOTTO 2**

LAVORI DI COMPLETAMENTO DELLA DIRETTRICE PERUGIA ANCONA:
SS. 318 DI "VALFABBRICA", TRATTO PIANELLO-VALFABBRICA
SS. 76 "VAL DESINO", TRATTO FOSSATO NICO - CANCELLI ALBACINA - SERRA SAN QUIRICO
"PEDEMONTANA DELLE MARCHE", TRATTO FABBIANO-MUCCIA-SFERCIA.

PROGETTO ESECUTIVO

CONTRAENTE GENERALE:
DIRPA 2
S.c.a.r.l.

Il responsabile del Contratto Generale:
Ing. Federico Montanari

**Il responsabile Integratori delle
Previsioni Specialistiche:**
Ing. Salvatore Lieto

PROGETTAZIONE: Associazione Temporanea di Imprese
Mandatario: **PROGIN** Mandatari: **LOMBARDI SA**, **LOMBARDI-REICO**, **SGAI S.r.l.**

RESPONSABILE DELLA PROGETTAZIONE PER L.A.T.1:
Prof. Ing. Antonio Grimaldi
GEOLOGO:
Dot. Geol. Fabrizio Pontoni
COORDINATORE DELLA SICUREZZA IN FASE DI PROGETTAZIONE:
Ing. Michele Curiale

IL RESPONSABILE DEL PROCEDIMENTO:
Ing. Giulio Petizzelli

2.1.2 - PEDEMONTANA DELLE MARCHE
Secondo stralcio funzionale: Matelica Nord - Matelica sud/Castelraimondo nord

SCALA:
VARIE
DATA:
Maggio 2017

ASSE PRINCIPALE
TORINO 3.2 ALLA PRG. 0+11.90
ARMATURA FAX. 3.2

Codice Unico di Progetto (CUP): **F12C0300050021** (Assegnato CIPE 23-12-2015)

Codice elaborato: [Tabelle di identificazione]

REV.	DATA	DESCRIZIONE	Redatto	Controllato	Approvato
A	Agosto 2016	Emissione esecutiva	Progin	Q. Silvestri	S. Lieto
B	Maggio 2017	Emissione a seguito validazione RNA	PROGIN	A. Cazzolani	S. Lieto
C					