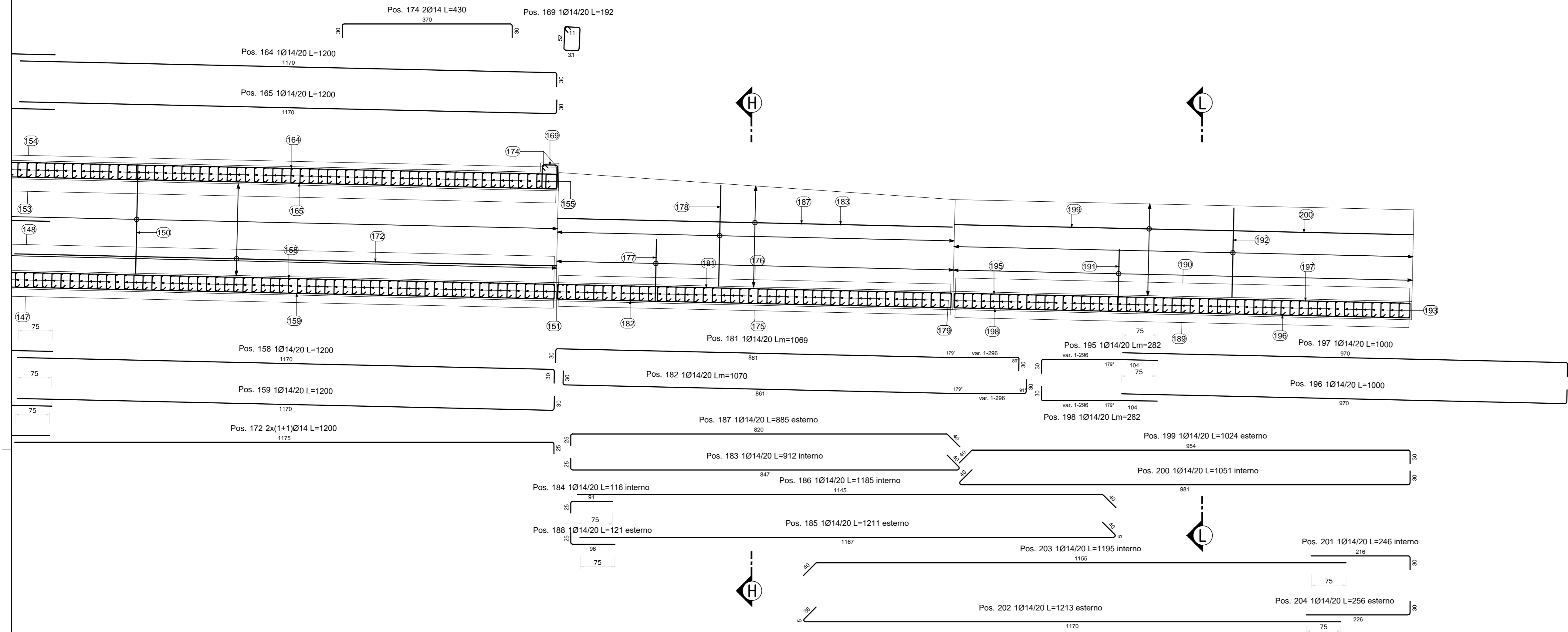
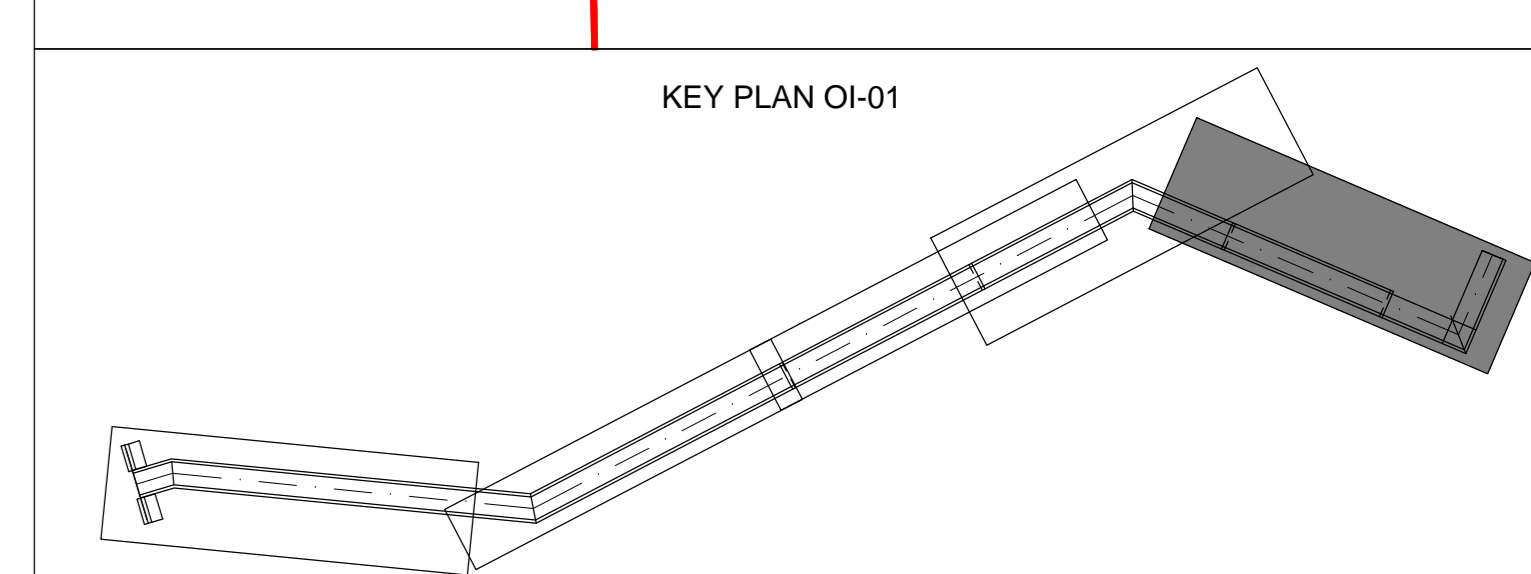
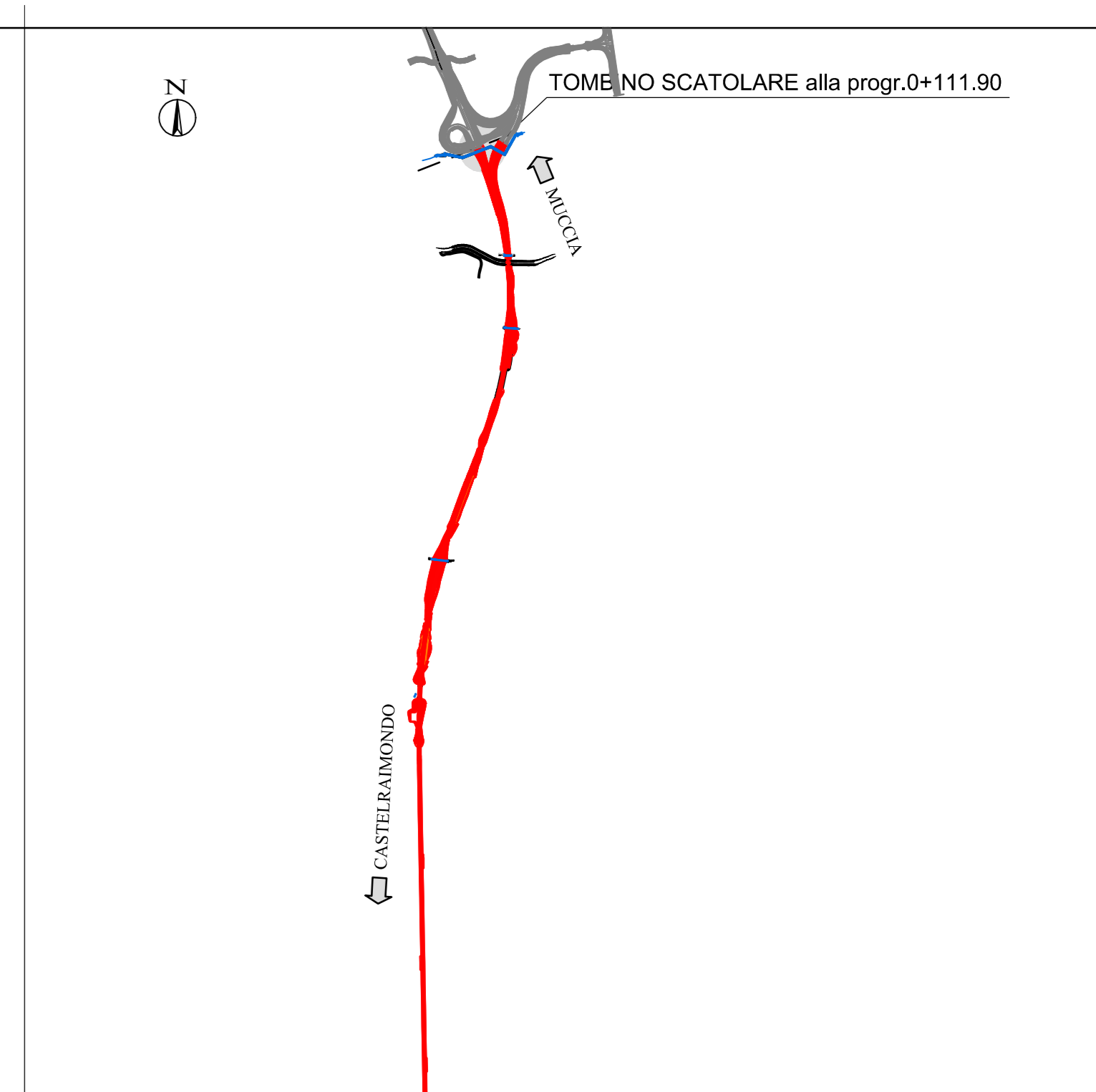
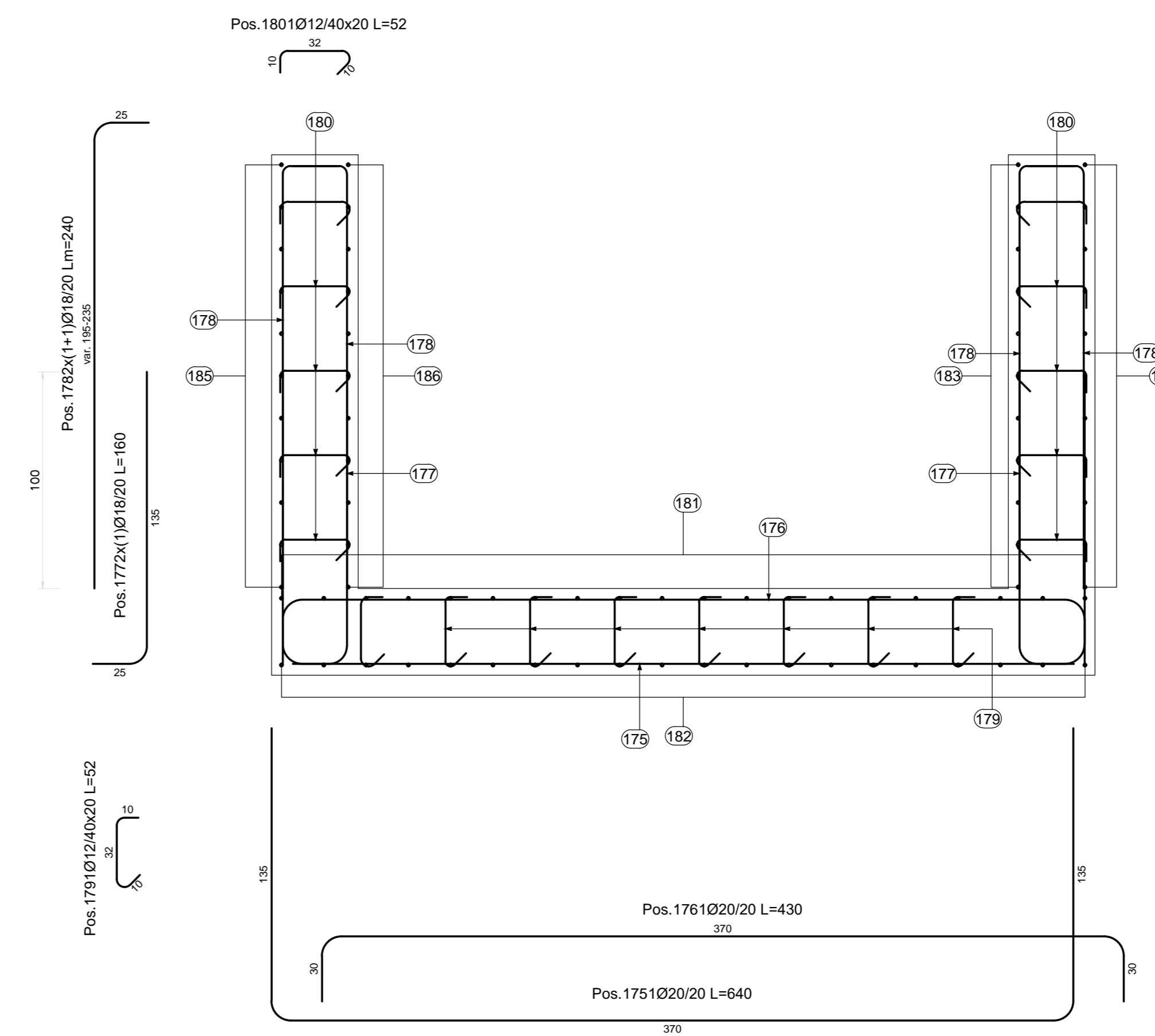


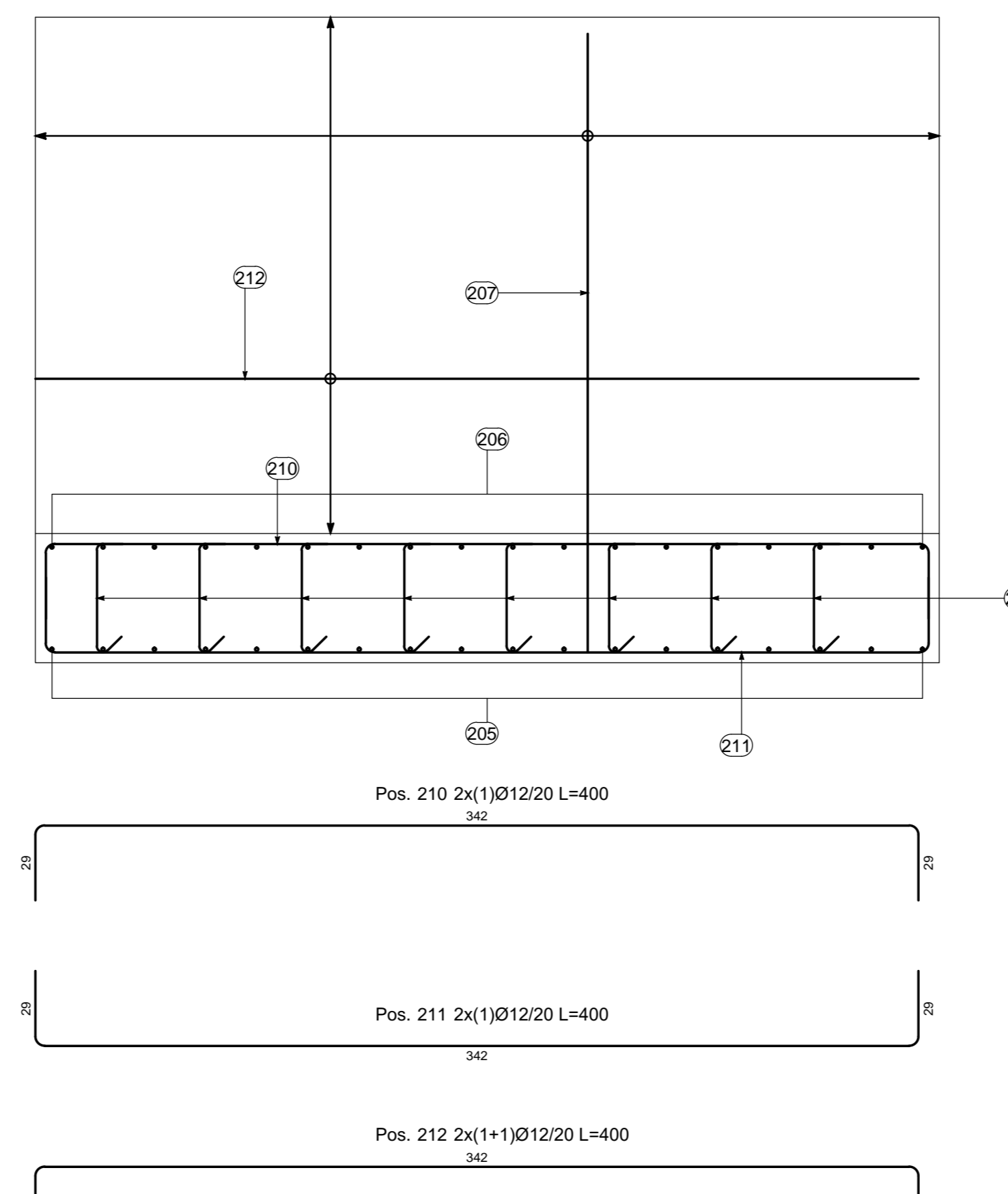
SEZIONE LONGITUDINALE  
Scale 1:50



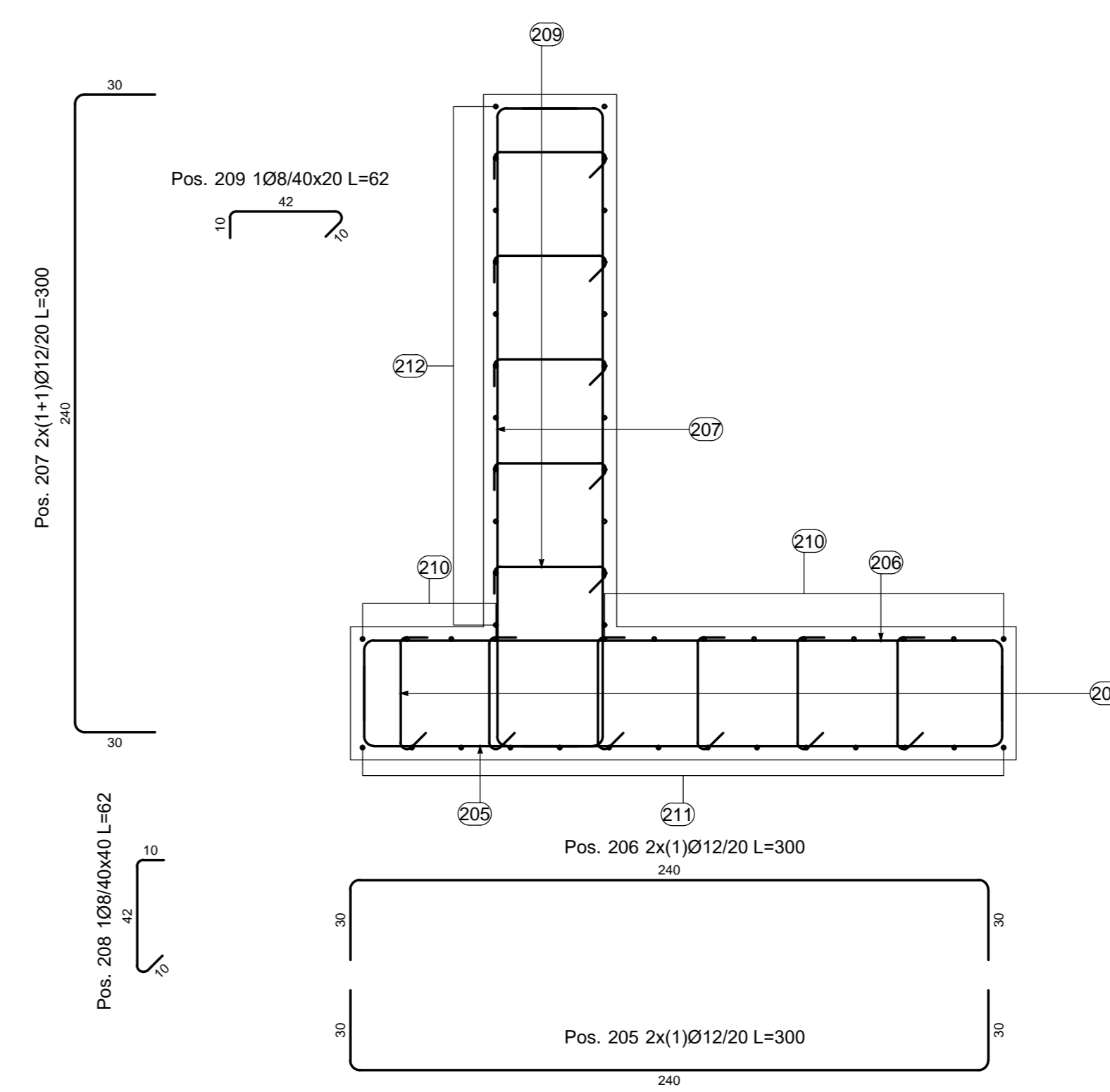
SEZIONE TRASVERSALE H-H  
Scale 1:20



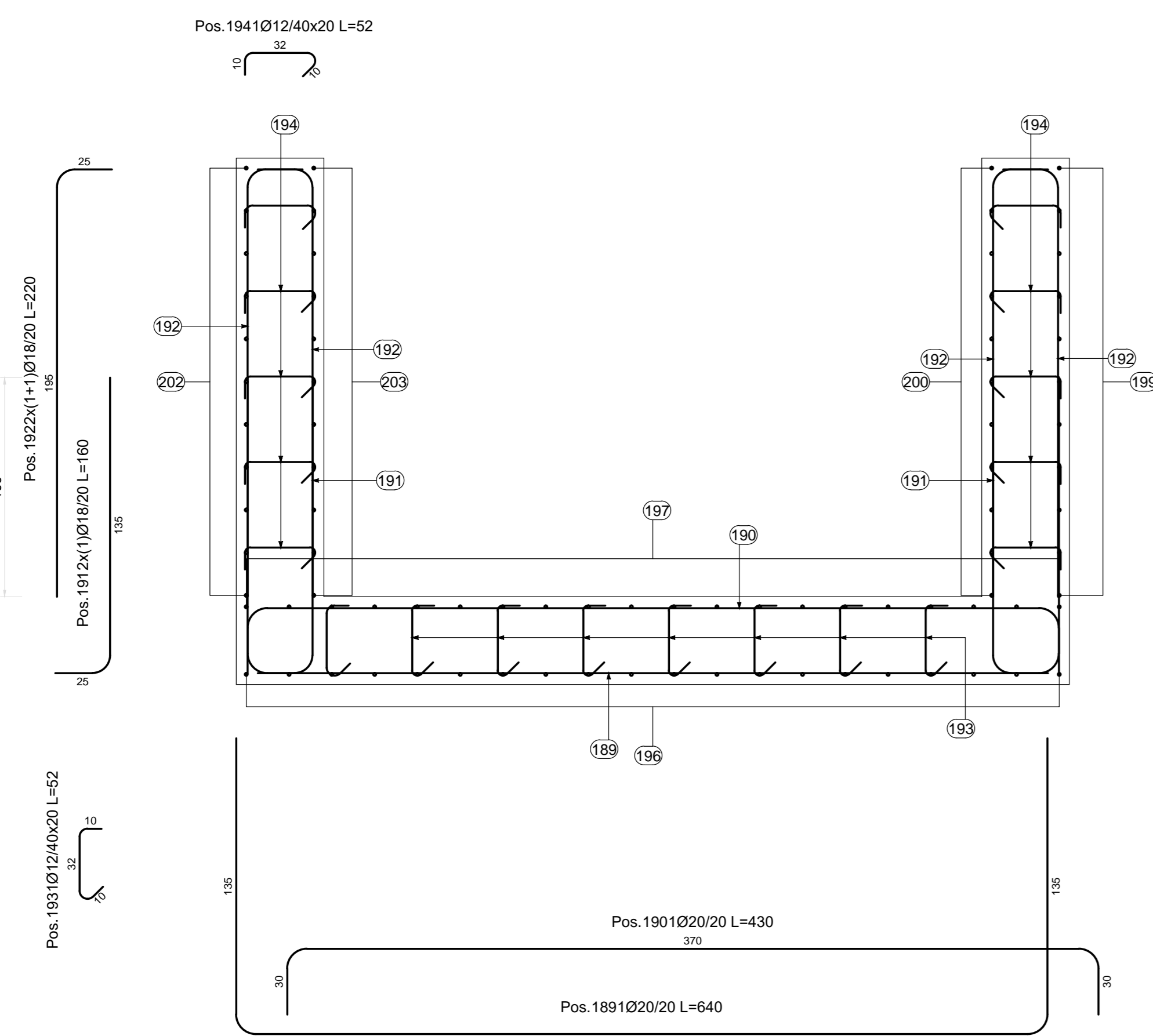
SEZIONE LONGITUDINALE MURO ANDATORE  
Scale 1:20



SEZIONE TRASVERSALE MURO ANDATORE  
Scale 1:20



SEZIONE TRASVERSALE L-L  
Scale 1:20



N.B.: PER LA TABELLA MATERIALI FARE RIFERIMENTO ALL'ELABORATO: L0703212E170M0000T01

### ASSE VIARIO MARCHE-UMBRIA E QUADRILATERO DI PENETRAZIONE INTERNA MAXI LOTTO 2

LAVORI DI COMPLETAMENTO DELLA DIRETTRICE PERUGIA ANCONA:  
SS. 318 DI "VALFABBRICA", TRATTO PIANELLO-VALFABBRICA  
SS. 76 "VAL DESINO", TRATTO FOSSATO VICO - CANCELLI E ALBACINA - SERRA SAN QUIRICO  
"PEDEMONTANA DELLE MARCHE", TRATTO FABRIANO-MUCCIA-SFERCIA.

#### PROGETTO ESECUTIVO

**CONTRAENTE GENERALE:** DIRPA 2 S.C.a r.l.  
**Il responsabile del Contratto Generale:** Ing. Federico Montanari  
**Il responsabile Integrazioni delle Prestazioni Specialistiche:** Ing. Salvatore Lieto

**PROGETTAZIONE:** Associazione Temporanea di Imprese  
 Mandataria: **PROGIN S.p.A.** Mandatari: **LOMBARDI SA**, **LOMBARDI-REICO**, **SGAI s.r.l.**  
Ingegneri, Consulenti, Ingegneria S.r.l.

RESPONSABILE DELLA PROGETTAZIONE:  
**Prof. Ing. Antonio Grimaldi**  
**Dot. Geol. Fabrizio Pontoni**  
COORDINATORE DELLA SICUREZZA IN FASI DI PROGETTAZIONE:  
**Ing. Michele Curiale**

IL RESPONSABILE DEL PROCEDIMENTO:  
**Ing. Giulio Perizzelli**

**2.1.2 - PEDEMONTANA DELLE MARCHE**  
**Secondo stralcio funzionale: Matelica Nord - Matelica sud/Castelraimondo nord**

ASSE PRINCIPALE TOMBINO 2.1.2 ALLA PRG. 0-011.00 ARMATURA FAX: S5	SCALA: VARIE DATA: Agosto 2016
---	---

Codice Unico di Progetto (CUP): F12C03000050021 (Assegnato CUP: 23-12-2015)

Codice elaborato:          Data:          Foglio:          di         

REV.	DATA	DISCRIZIONE	Redatto	Controllato	Approvato
A	Agosto 2016	Emissione esecutiva	Progin	Q. Silvestri	A. Grimaldi
B					
C					