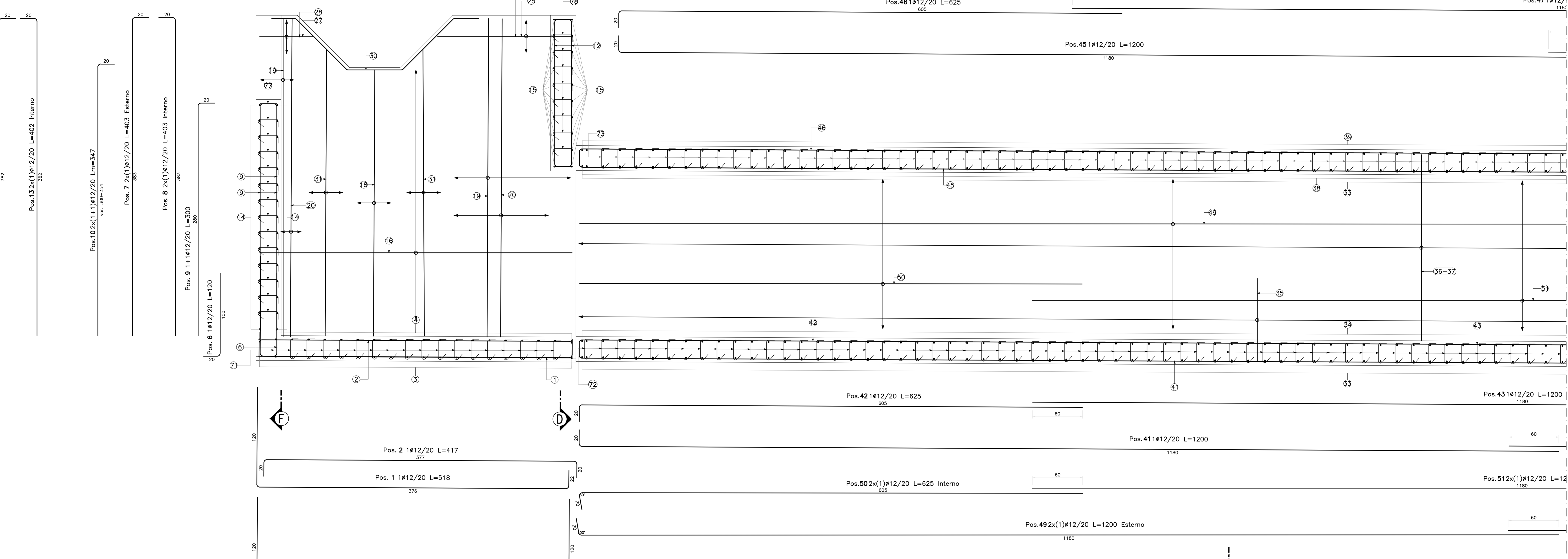
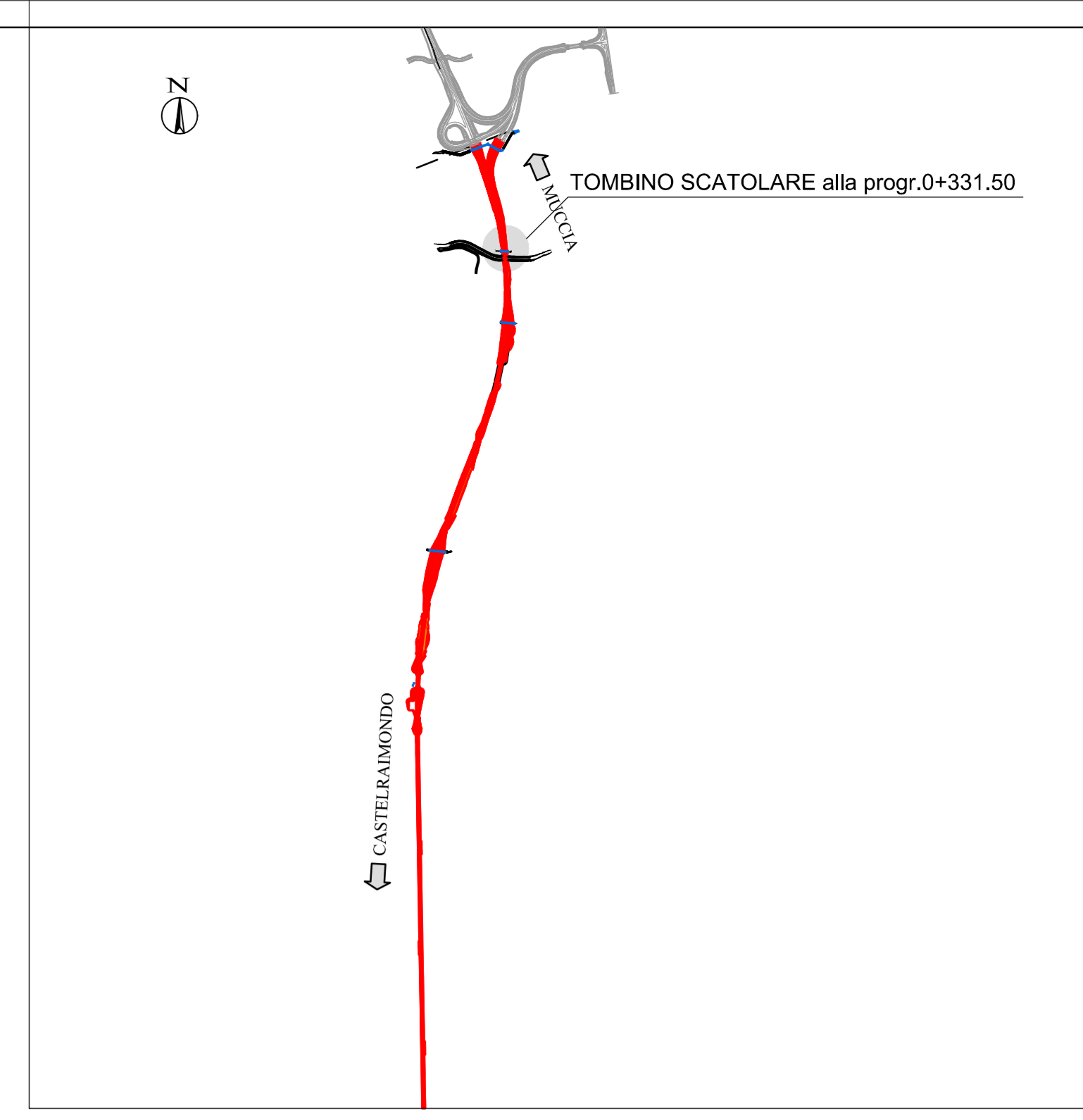
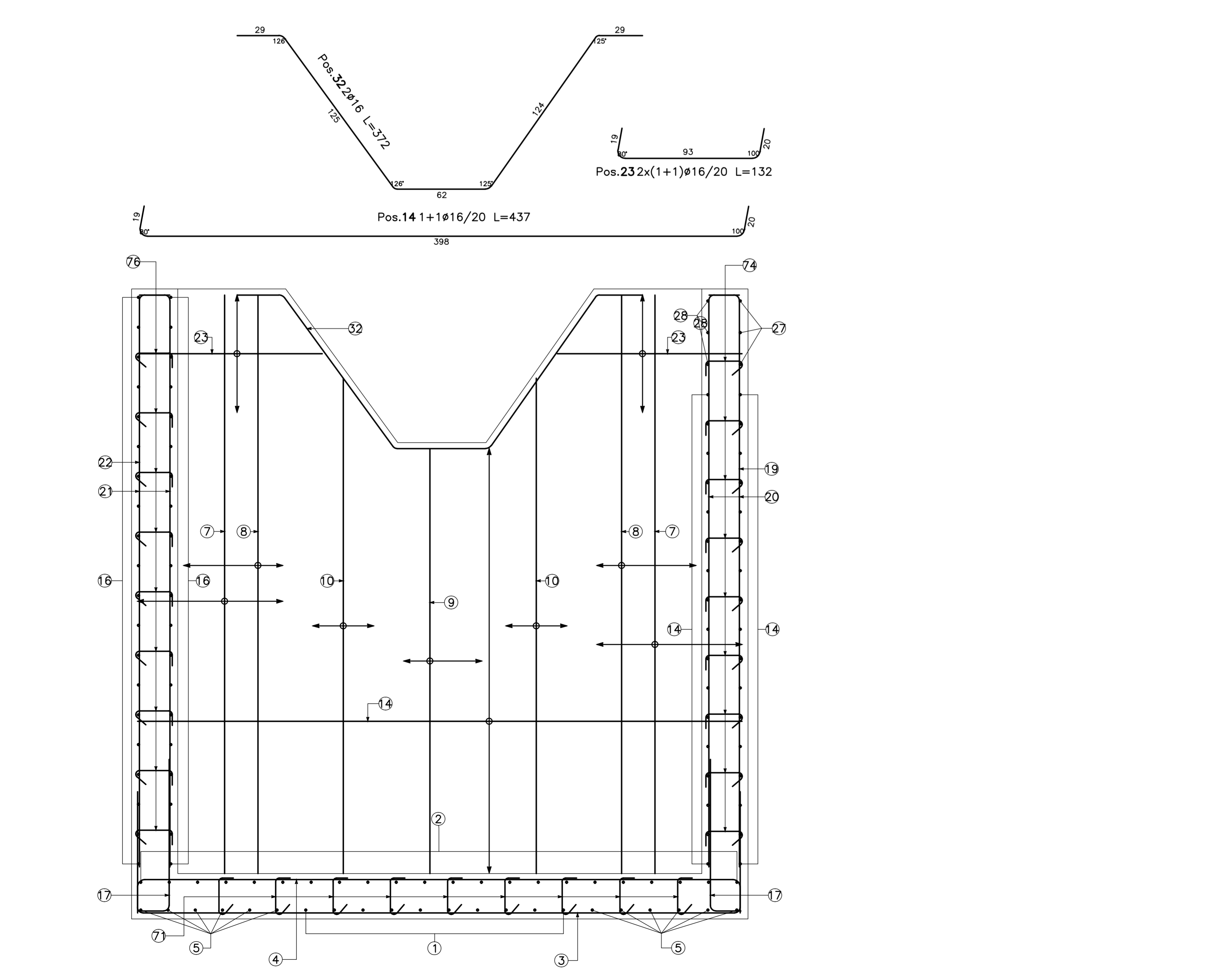


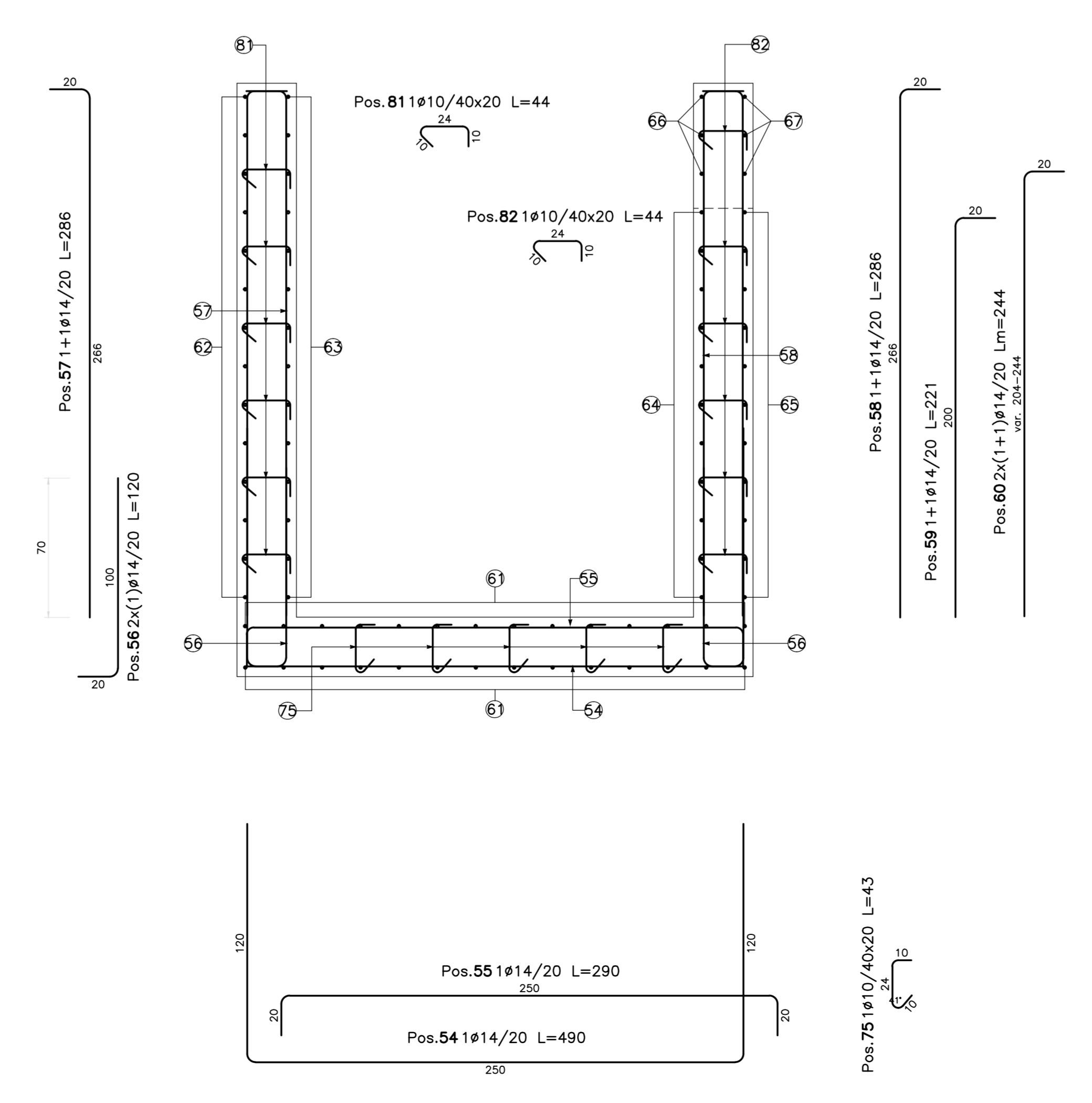
SEZIONE LONGITUDINALE A-A  
Scala 1:20



SEZIONE TRASVERSALE F-F  
Scala 1:20



SEZIONE TRASVERSALE E-E  
Scala 1:20



N.B.: PER LA TABELLA MATERIALI FARE RIFERIMENTO ALL'ELABORATO: L0703212E170M0000T01

**GUADRILATERO**  
Marche Umbria S.p.A.

**ASSE VIARIO MARCHE-UMBRIA  
E QUADRILATERO DI PENETRAZIONE INTERNA  
MAXI LOTTO 2**

LAVORI DI COMPLETAMENTO DELLA DIRETTRICE PERUGIA ANCONA:  
SS. 318 DI "VALFABBRICA", TRATTO PIANELLO - VALFABBRICA  
SS. 76 "VAL DESINO", TRATTO FOSSATO WICO - CANCELLI E ALBACINA - SERRA SAN QUIRICO  
"PEDEMONTANA DELLE MARCHE", TRATTO FABRIANO-MUCCIA-SFERCIA.

**PROGETTO ESECUTIVO**

**CONTRAENTE GENERALE:** DIRPA 2 s.c.a.r.l.  
**Il responsabile del Contratto Generale:** Ing. Federico Montanari  
**Il responsabile Integrazioni delle Prestazioni Specialistiche:** Ing. Salvatore Lieto

**PROGETTAZIONE:** Associazione Temporanea di Imprese  
Mandatari: **PROGIN**, **LOMBARDI SA** (INGEGNERI CONSULENTI), **LOMBARDI-REICO** (INGEGNERI CONSULENTI), **SGAI s.r.l.** (Studio di Ingegneria e Geologia Applicata), **INGEGNERIA S.p.A.**

**RESPONSABILI DELLA PROGETTAZIONE PER L'AT1:**  
Prof. Ing. Antonio Grimaldi (GEOLOGO)  
Dot. Geol. Fabrizio Pontoni (Geologo Specialista)  
Ing. Michele Curiale (ALBO SEZIONE A)  
INGEGNERIA DELLA SICUREZZA

**IL RESPONSABILE DEL PROCEDIMENTO:** Ing. Giulio Penzilelli

**2.1.2 - PEDEMONTANA DELLE MARCHE**  
Secondo stralcio funzionale: Matelica Nord - Matelica sud/Castelraimondo nord

ASSE PRINCIPALE  
TOMBINO 2.2 ALLA PRG. 0-331.50  
ARMATURA Tav. 1/2

SCALA: 1:20  
DATA: Maggio 2017

Codice Unico di Progetto (CUP): F12C03000050021 (Assegnato CUP: E1-12-2015)

Codice elaborato: [0][7][0][3][2][1][2][E][1][7][0][1][0][2][0][0][A][R][M][0][1][0][B]

| REV. | DATA        | DESCRIZIONE                          | Redatto | Verificato   | Controllato | Approvato   |
|------|-------------|--------------------------------------|---------|--------------|-------------|-------------|
| A    | Agosto 2016 | Emissione esecutiva                  | Progin  | Q. Silvestri | S. Lieto    | A. Grimaldi |
| B    | Maggio 2017 | Emissione a seguito validazione ANAS | PROGIN  | A. Carofino  | S. Lieto    | A. Grimaldi |
| C    |             |                                      |         |              |             |             |