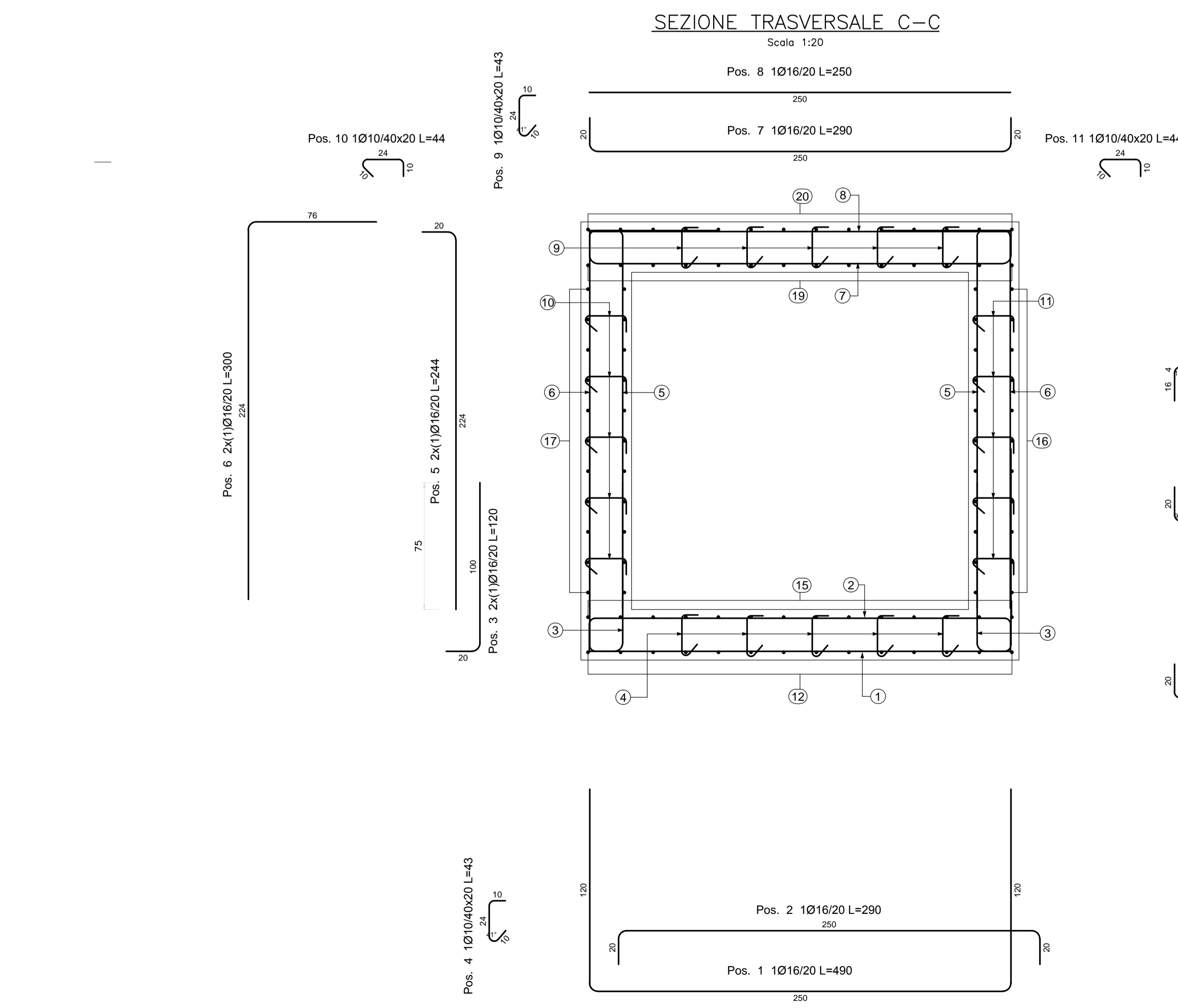
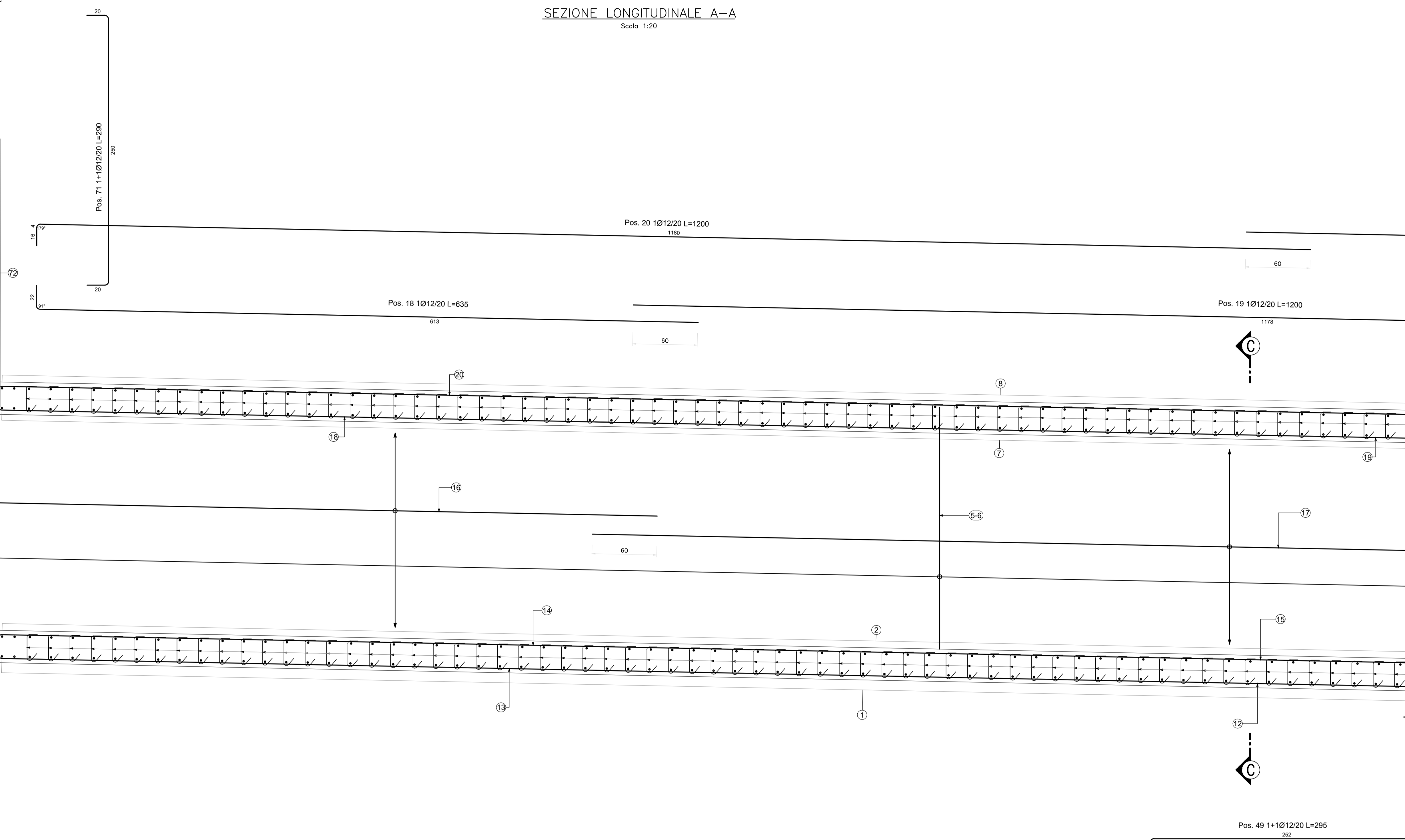
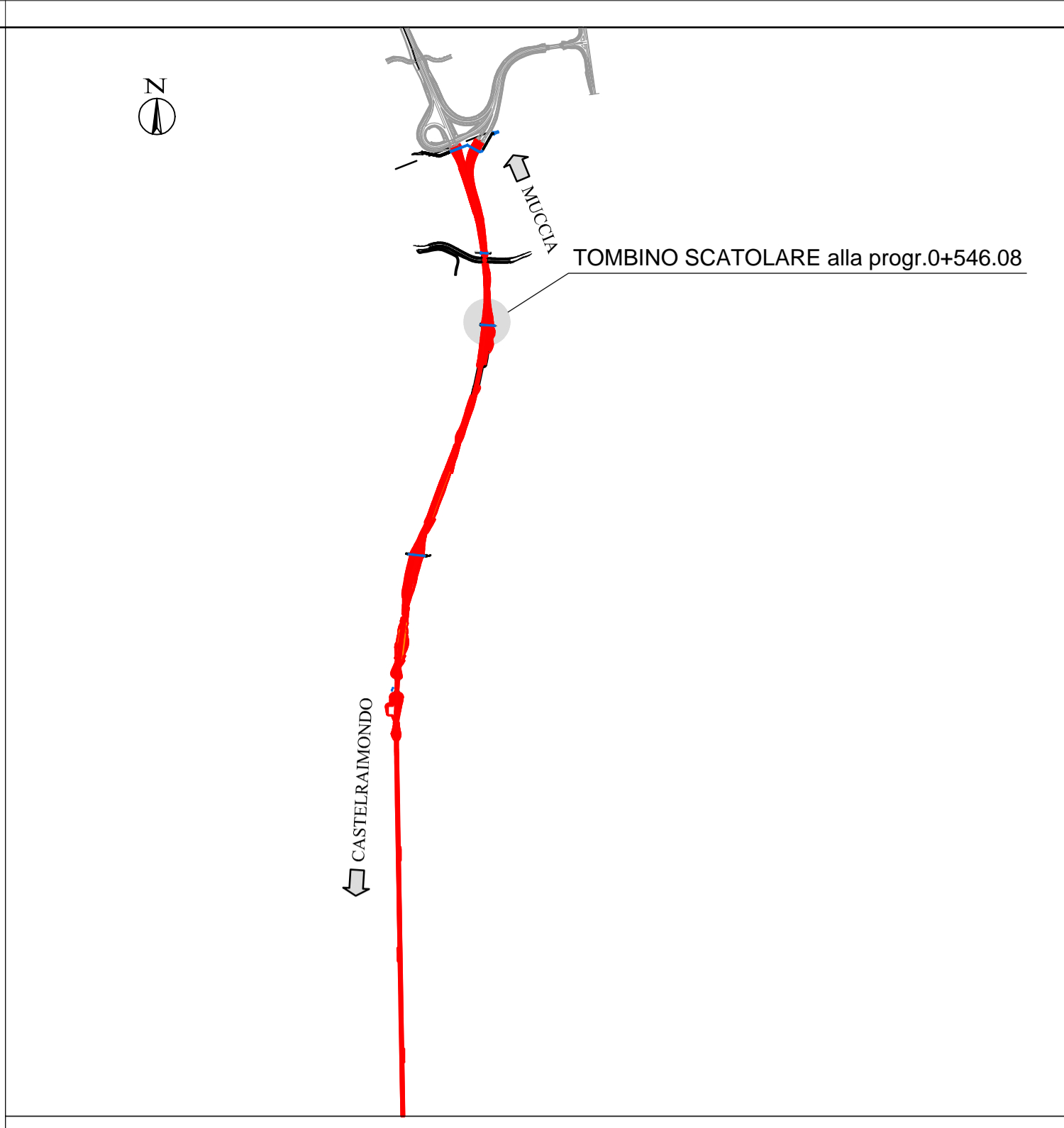
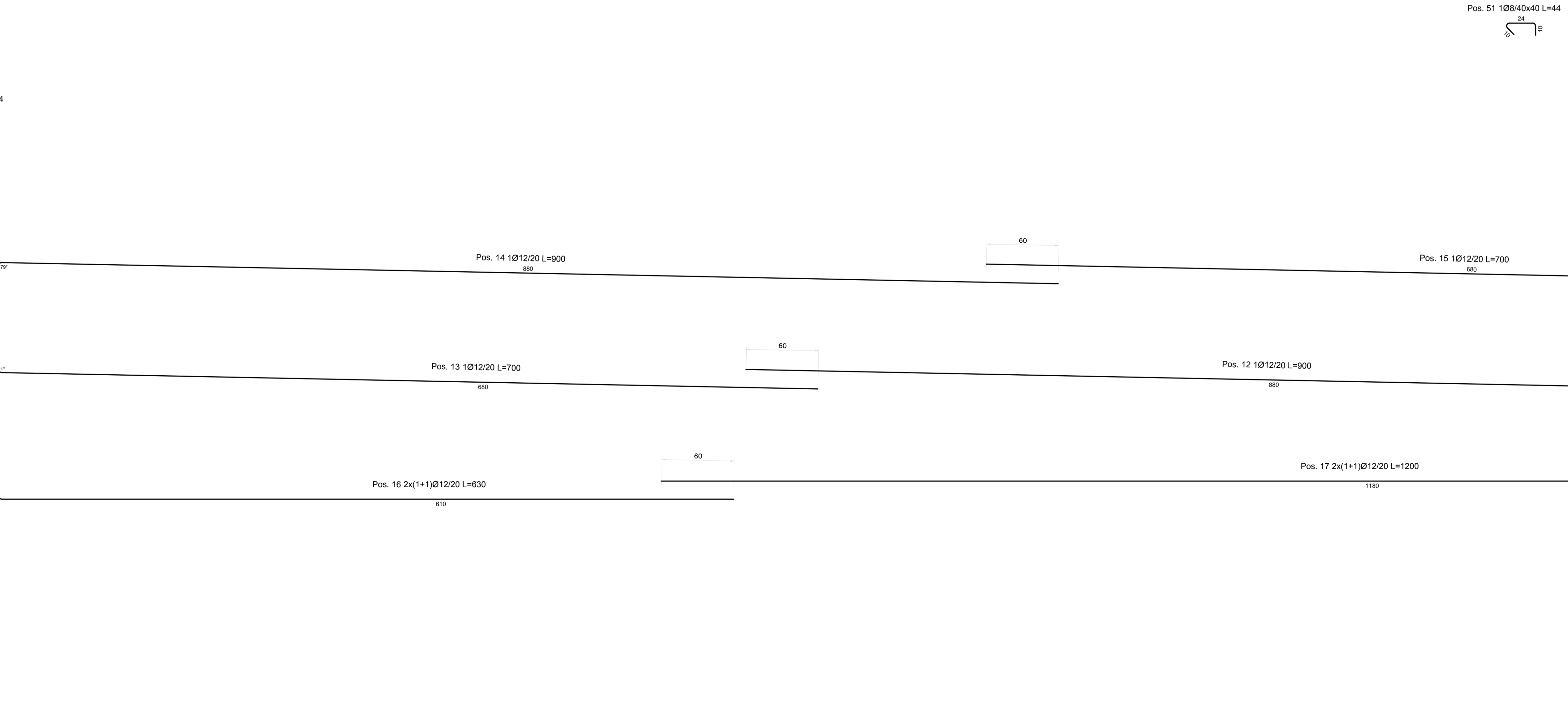


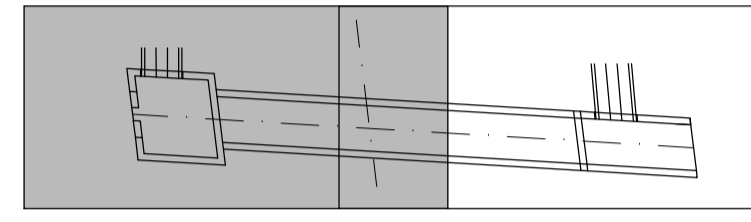
SEZIONE LONGITUDINALE A-A
Scala: 1:20



SEZIONE TRASVERSALE C-C
Scala: 1:20



KEY PLAN 01-02



N.B.: PER LA TABELLA MATERIALI FARE RIFERIMENTO ALL'ELABORATO: L0703212E170M0000TV01

GUADRILATERO
Marche Umbria S.p.A.

ASSE VIARIO MARCHE-UMBRIA E QUADRILATERO DI PENETRAZIONE INTERNA MAXI LOTTO 2
LAVORI DI COMPLETAMENTO DELLA DIRETTRICE PERUGIA ANCONA - SS. 318 DI "VALFABRICA", TRATTO PIANELLO-VALFABRICA SS. 76 "VAL D'ESINO", TRATTO FOSSATO VICO - CANCELLI E ALBACINA - SERRA SAN QUIRICO "PEDEMONTANA DELLE MARCHE", TRATTO FABRIANO-MUCCIA-SFERCIA

PROGETTO ESECUTIVO

CONTRAENTE GENERALE: **DIRPA 2 S.c.a.r.l.**
Il responsabile del Contrante Generale: Ing. Federico Montanari
Il responsabile Integrazioni delle Proiezioni Specialistiche: Ing. Salvatore Lieto

PROGETTAZIONE: Associazione **Temperance di Imprese**
Mandatari: **PROGIN**, **LOMBARDI SA INGEGNERI CONSULENTI**, **LOMBARDI-REICO INGEGNERIA S.r.l.**, **SGAI s.r.l. di E. Forlani & C.**

RESPONSABILE DELLA PROGETTAZIONE PER S.A.T.E.: Prof. Ing. Antonio Grimaldi
COORDINATORE: Dott. Geol. Fabrizio Pontoni
COORDINATORE DELLA SICUREZZA IN FASE DI PROGETTAZIONE: Ing. Michele Curiale

IL RESPONSABILE DEL PROCEDIMENTO: Ing. Giulio Periccioli

2.1.2 - PEDEMONTANA DELLE MARCHE
Secondo stralcio funzionale: **Maticca Nord - Maticca sud/Castelraimondo nord**
ASSE PRINCIPALE: **TOMBINO 2 X 2 ALLA PRG. 0+546.08**
ARMATURA: **F45 / 14**

SCALE: 1:20
DATA: Maggio 2017

Codice elaborato: **F12C03000050021** (Assegnato C/PE 23-12-2015)

REV.	DATA	DESCRIZIONE	Redatto	Verificato	Approvato
A	Agosto 2016	Emissione esecutiva	Q. Silvani	S. Lieto	A. Grimaldi
B	Maggio 2017	Emissione a seguito validazione ANAS	PROGIN	A. Cozzolino	S. Lieto
C					A. Grimaldi