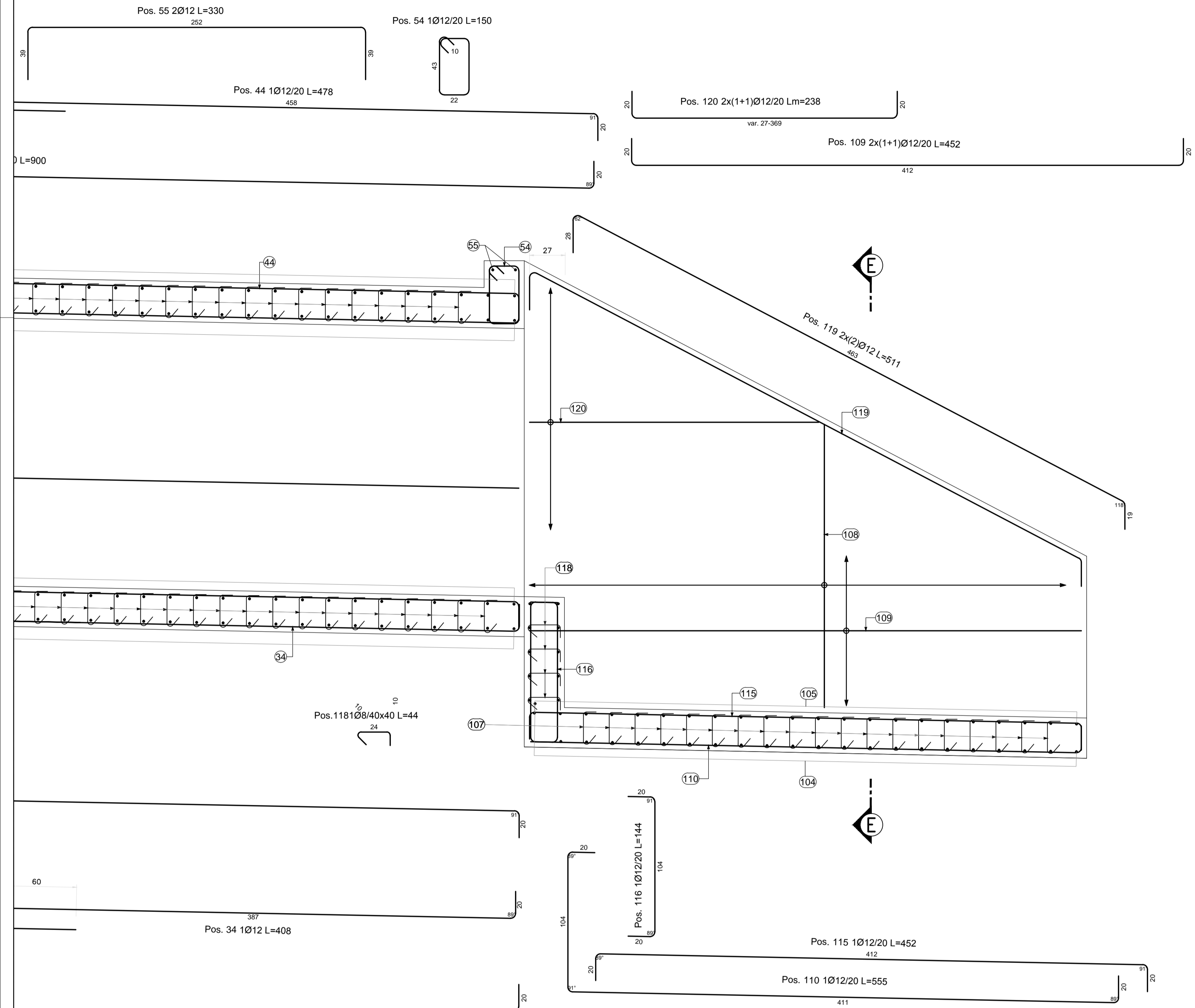
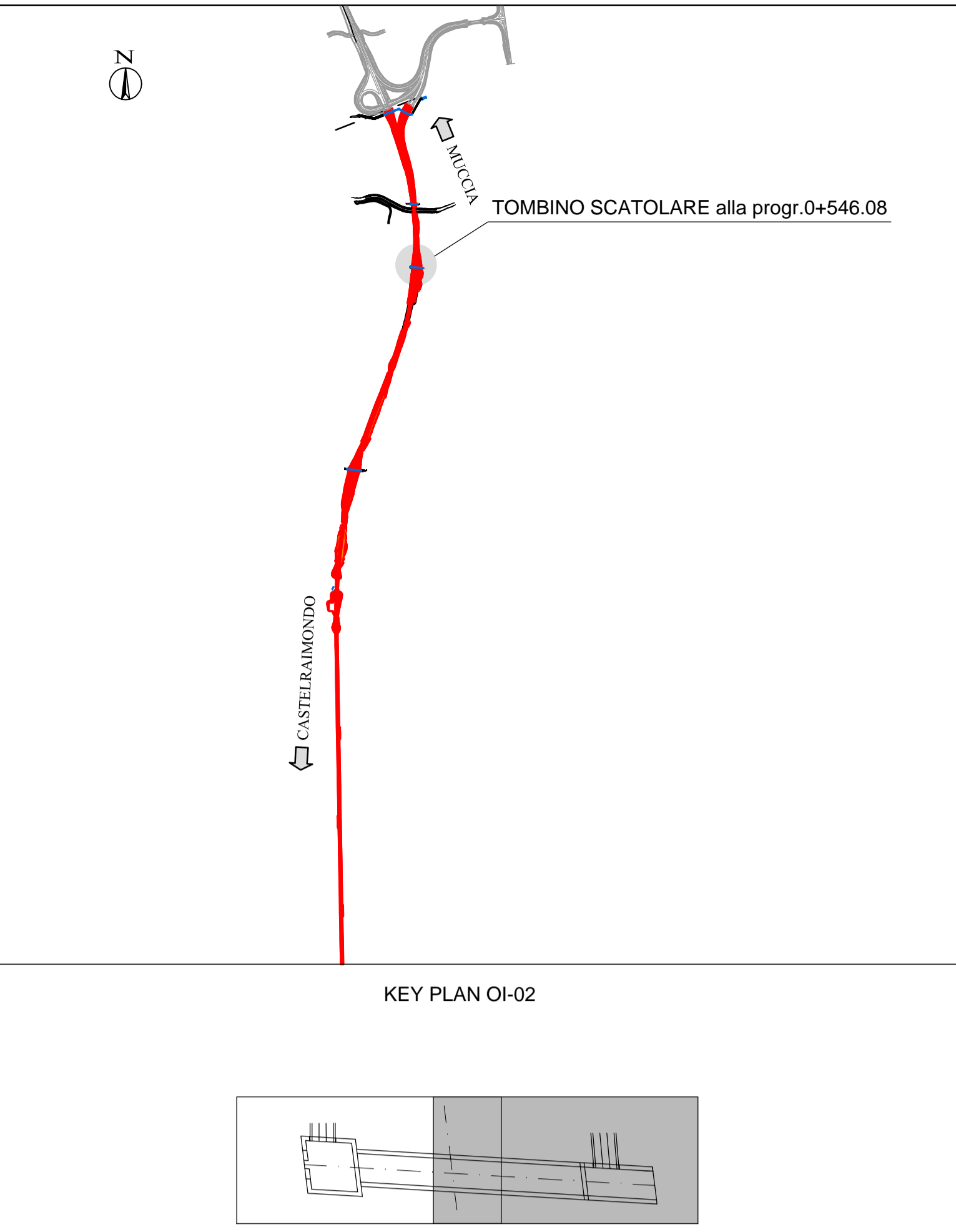
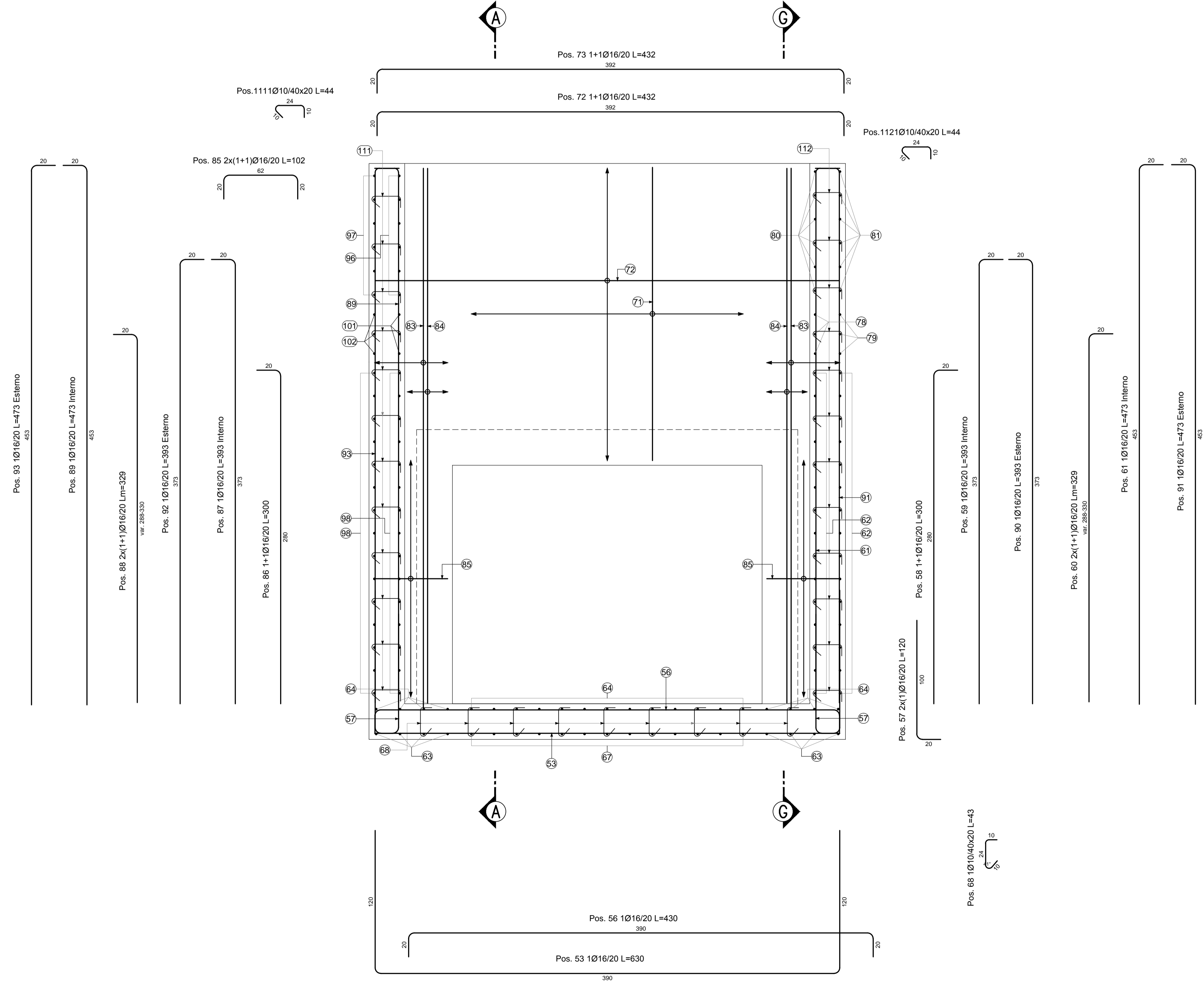


SEZIONE LONGITUDINALE A-A  
Scala 1:20



SEZIONE TRASVERSALE D-D  
Scala 1:20



N.B.: PER LA TABELLA MATERIALI FARE RIFERIMENTO ALL'ELABORATO: L070321E170M000T0V01

**QUADRILATERO**  
Marche Umbria S.p.A.

**ASSE VIARIO MARCHE-UMBRIA  
E QUADRILATERO DI PENETRAZIONE INTERNA  
MAXI LOTTO 2**

LAVORI DI COMPLETAMENTO DELLA DIRETTRICE PERUGIA ANCONA:  
SS. 318 DI "VALFABBRICA", TRATTO PIANELLO-VALFABBRICA  
SS. 76 "VAL DESINO", TRATTO FOSSATO NICO - CANCELLI ALBACINA - SERRA SAN QUIRICO  
"PEDEMONTANA DELLE MARCHE", TRATTO FABRIANO-MUCCIA-SFERCIA.

**PROGETTO ESECUTIVO**

**CONTRAENTE GENERALE:**  
**DIRPA 2**  
S.c.a.r.l.

**Il responsabile del Contratto Generale:**  
Ing. Federico Montanari

**Il responsabile Integrazioni delle  
Previsioni Specialistiche:**  
Ing. Salvatore Lieto

**PROGETTAZIONE:** Associazione Temporanea di Imprese  
Mandatari: **PROGIN**, **LOMBARDI SA** (INGEGNERI CONSULENTI), **LOMBARDI-REICO**, **SGAI S.p.A.** (INGEGNERI CONSULENTI), **SGAI S.p.A.** (Studio di Progettazione e Direzione Applicata)

**RESPONSABILE DELLA PROGETTAZIONE PER L.A.T.:**  
Prof. Ing. Antonio Grimaldi  
GEOLOGO  
Dot. Geol. Fabrizio Pontoni  
COORDINATORE DELLA SICUREZZA IN FASE DI PROGETTAZIONE  
Ing. Michele Curiale

**IL RESPONSABILE DEL PROCEDIMENTO:**  
Ing. Giulio Petizzelli

**2.1.2 - PEDEMONTANA DELLE MARCHE**  
Secondo stralcio funzionale: Matelica Nord - Matelica sud/Castelraimondo nord

SCALA: 1:20  
DATA: Maggio 2017

ASSE PRINCIPALE  
TOMBINO 2.2 ALLA PRG. 0-546.08  
ARMATURA: FAV. 34

Codice Unico di Progetto (CUP): F12C03000050021 (Assegnato CIPE 23-12-2015)

Codice elaborato: [Tabella con campi per data, stato, versione, etc.]

REV.	DATA	DESCRIZIONE	Redatto	Controllato	Approvato
A	Agosto 2016	Emissione esecutiva	Progin	Q. Silvestri	S. Lieto
B	Maggio 2017	Emissione a seguito validazione ANAS	PROGIN	A. Carozzini	S. Lieto
C					