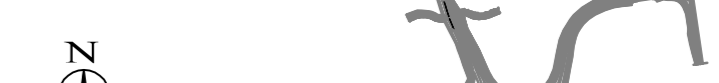
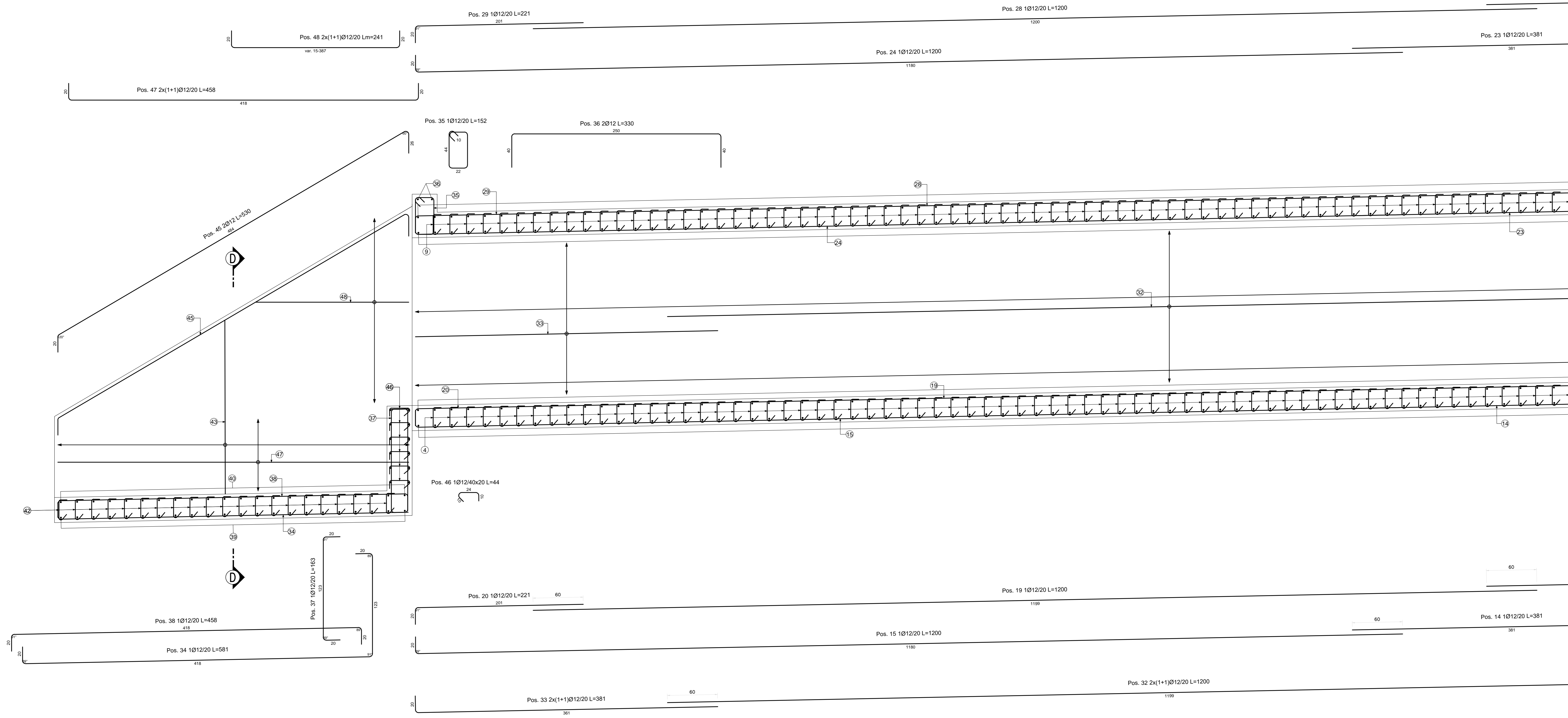
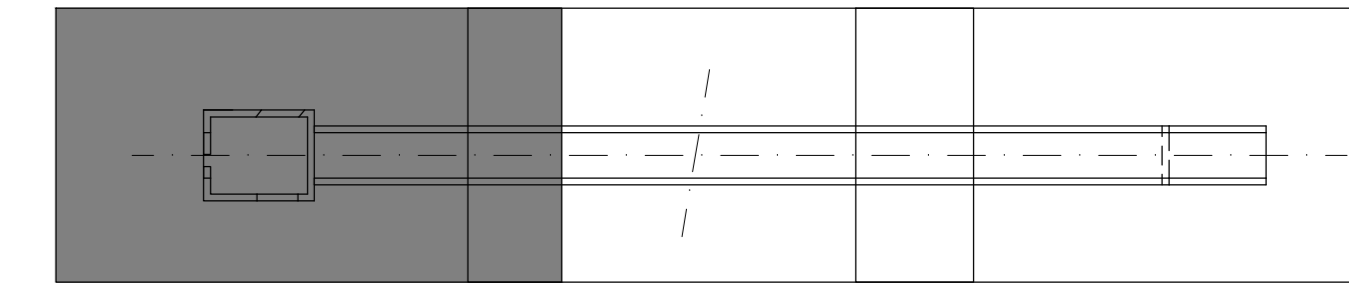


SEZIONE LONGITUDINALE A-A
Scala 1:20

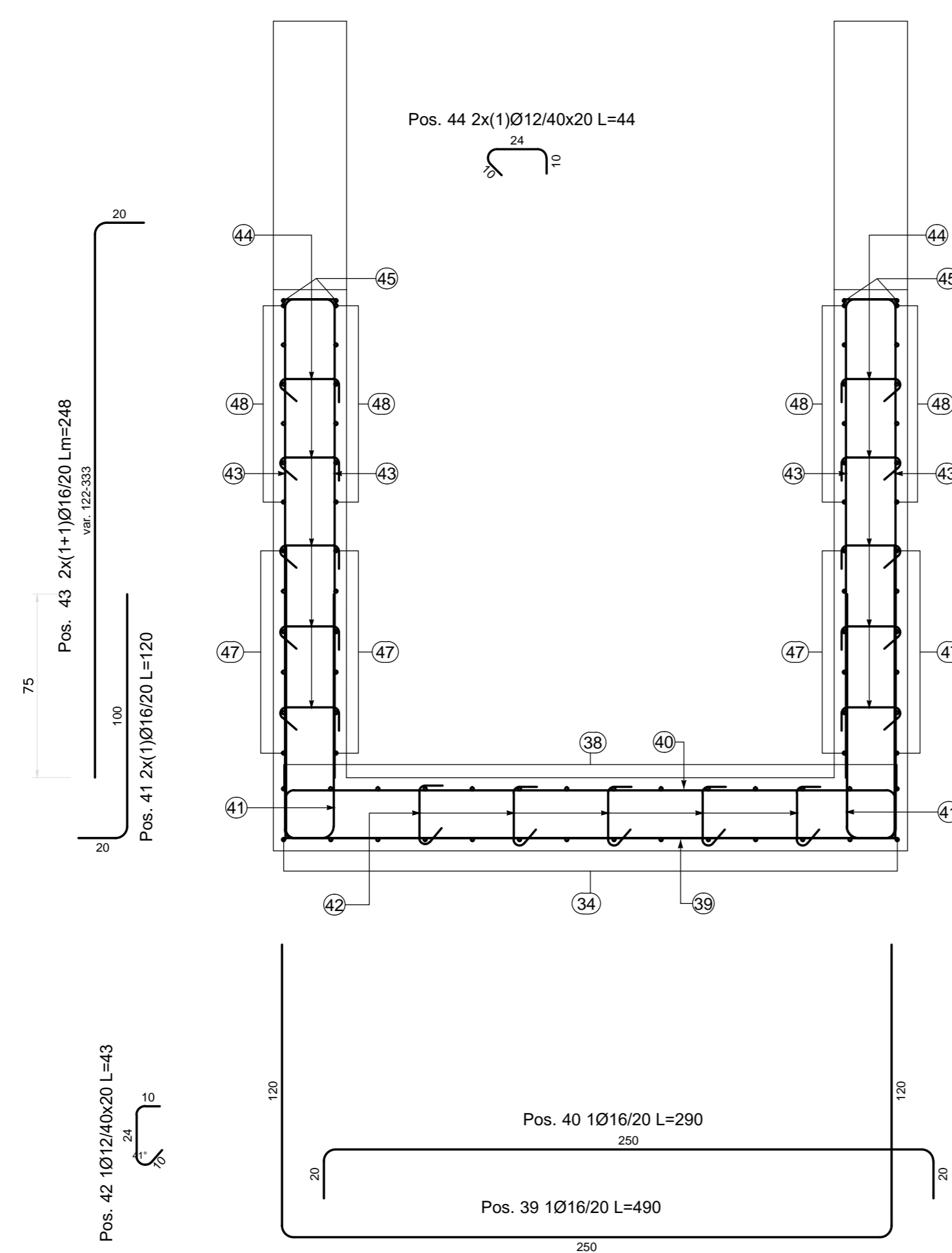


TOMBINO SCATOLARE alla progr.1+262.42

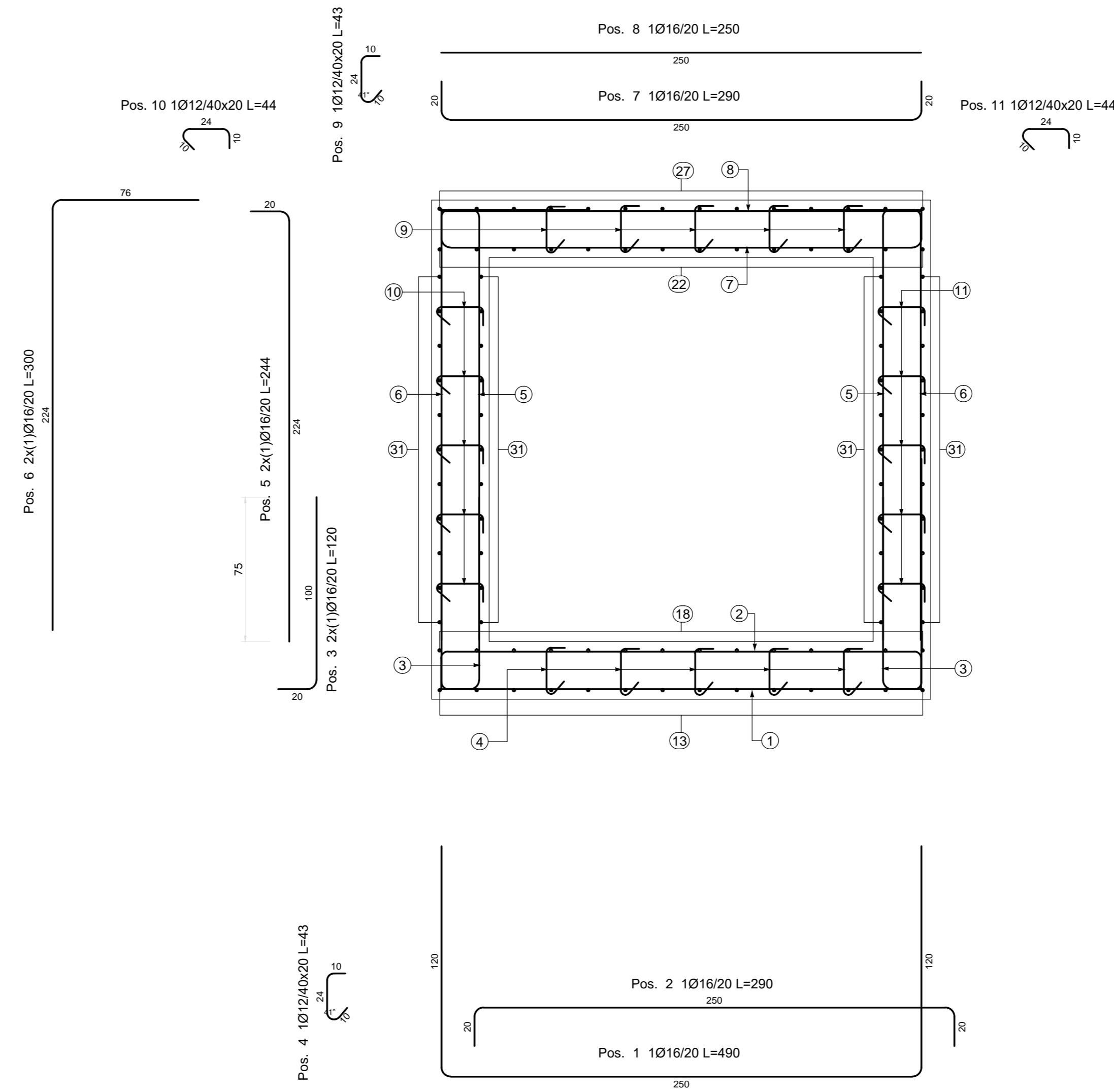
KEY PLAN OI-04



SEZIONE TRASVERSALE D-D
Scala 1:20



SEZIONE TRASVERSALE C-C
Scala 1:20



N.B.: PER LA TABELLA MATERIALI FARE RIFERIMENTO ALL'ELABORATO: L0703212E170M000T01



ASSE VIARIO MARCHE-UMBRIA
E QUADRILATERO DI PENETRAZIONE INTERNA
MAXI LOTTO 2

LAVORI DI COMPLETAMENTO DELLA DIRETTRICE PERUGIA ANCONA:
SS. 318 DI "VALFABBRICA", TRATTO PIANELLO - VALFABBRICA
SS. 76 "VAL DESINO", TRATTO FOSSATO VICO - CANCELLI E ALBAICINA - SERRA SAN QUIRICO
"PEDEMONTANA DELLE MARCHE", TRATTO FABRIANO-MUCCIA-SFERCIA.

PROGETTO ESECUTIVO

CONTRAENTE GENERALE: **DIRPA 2 S.C.a r.l.**
Il responsabile del Contraente Generale: Ing. Federico Montanari
Il responsabile Integrazioni delle Prestazioni Specialistiche: Ing. Salvatore Lieto

PROGETTAZIONE: Associazione Temporanea di Imprese
Mandatario: **PROGIN** Mandatari: **LOMBARDI SA**, **LOMBARDI-REICO**, **SGAI s.r.l.**
INGEGNERI, INGEGNERI, INGEGNERIA S.r.l. INGEGNERIA S.r.l. INGEGNERIA S.r.l.

RESPONSABILE DELLA PROGETTAZIONE:
PER C.A.T. Prof. Ing. Antonio Grimaldi
GEOLOGO: Dott. Geol. Fabrizio Pontoni
COORDINATORE DELLA SICUREZZA IN FASI DI PROGETTAZIONE: Ing. Michele Curiale



IL RESPONSABILE DEL PROCEDIMENTO
Ing. Giulio Perizzelli

2.1.2 - PEDEMONTANA DELLE MARCHE
Secondo stralcio funzionale: Matelica Nord - Matelica sud/Castelraimondo nord
ASSE PRINCIPALE
TOMBINO 2.1.2 ALLA PRG. 1-262.42
ARMATURA FAX: 1/3
SCALA: 1:20
DATA: Agosto 2016

Codice Unico di Progetto (CUP): F12C03000050021 (Assegnato CUP 23-12-2015)

Codice elaborato: [0][7][0][3][2][1][2][E][1][7][0][1][0][4][0][0][4][1][M][0][1][1][A]
Nome File: C:\03\23\27\2004\00001_A

REV.	DATA	DISCRIZIONE	Redatto	Controllato	Approvato
A	Agosto 2016	Emissione esecutiva	Progin	Q. Silvestri	S. Lieto
B					A. Grimaldi
C					