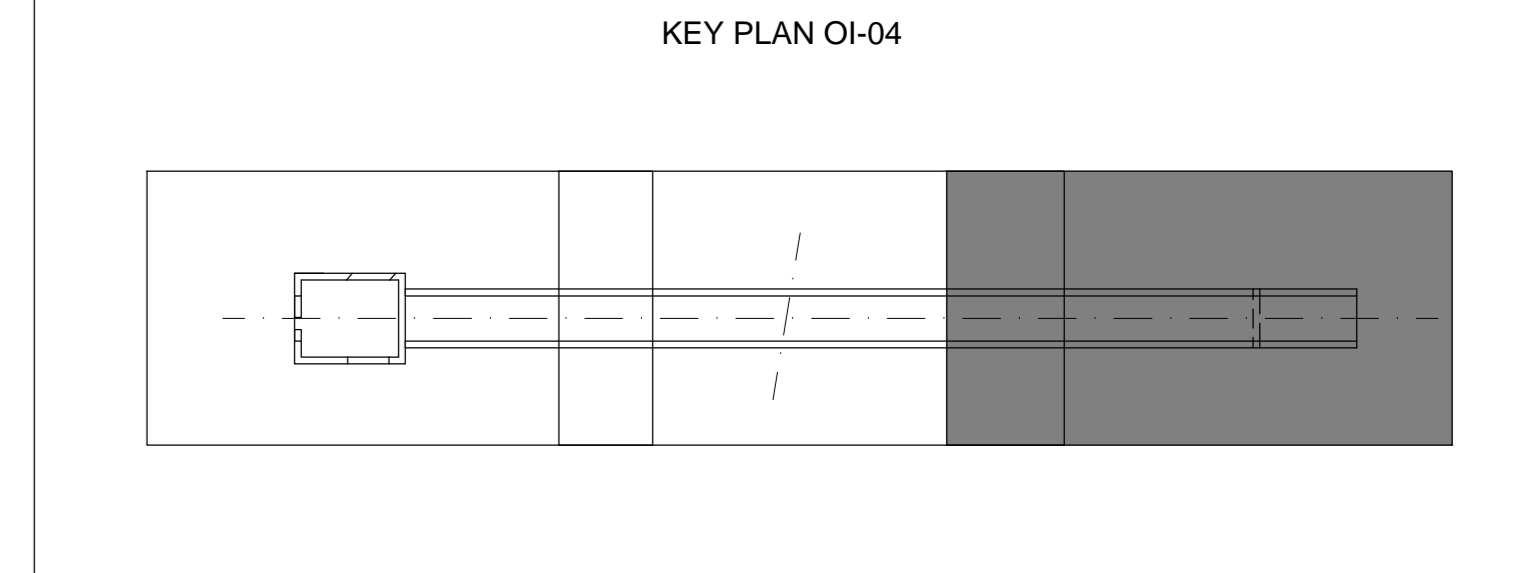
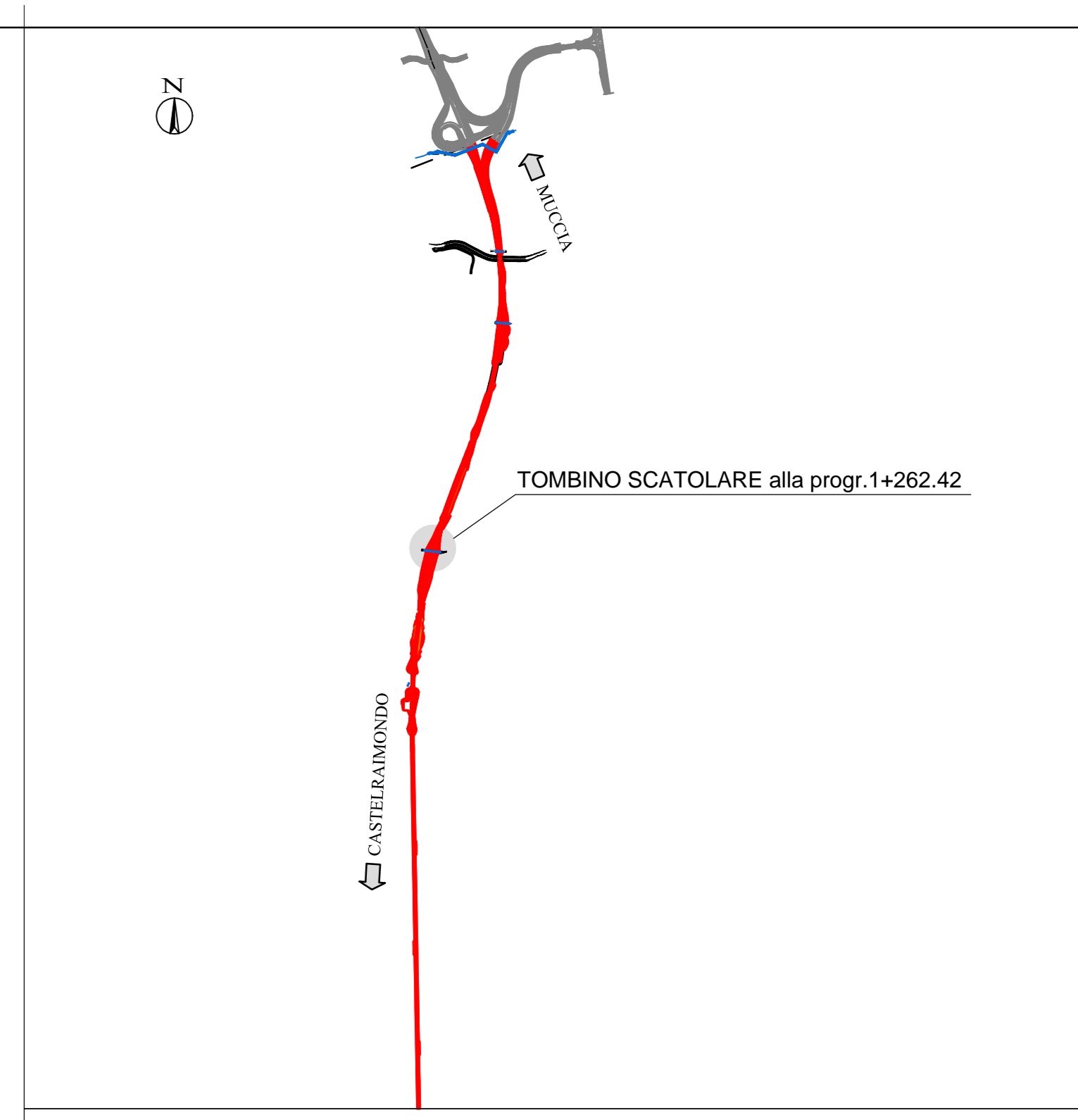
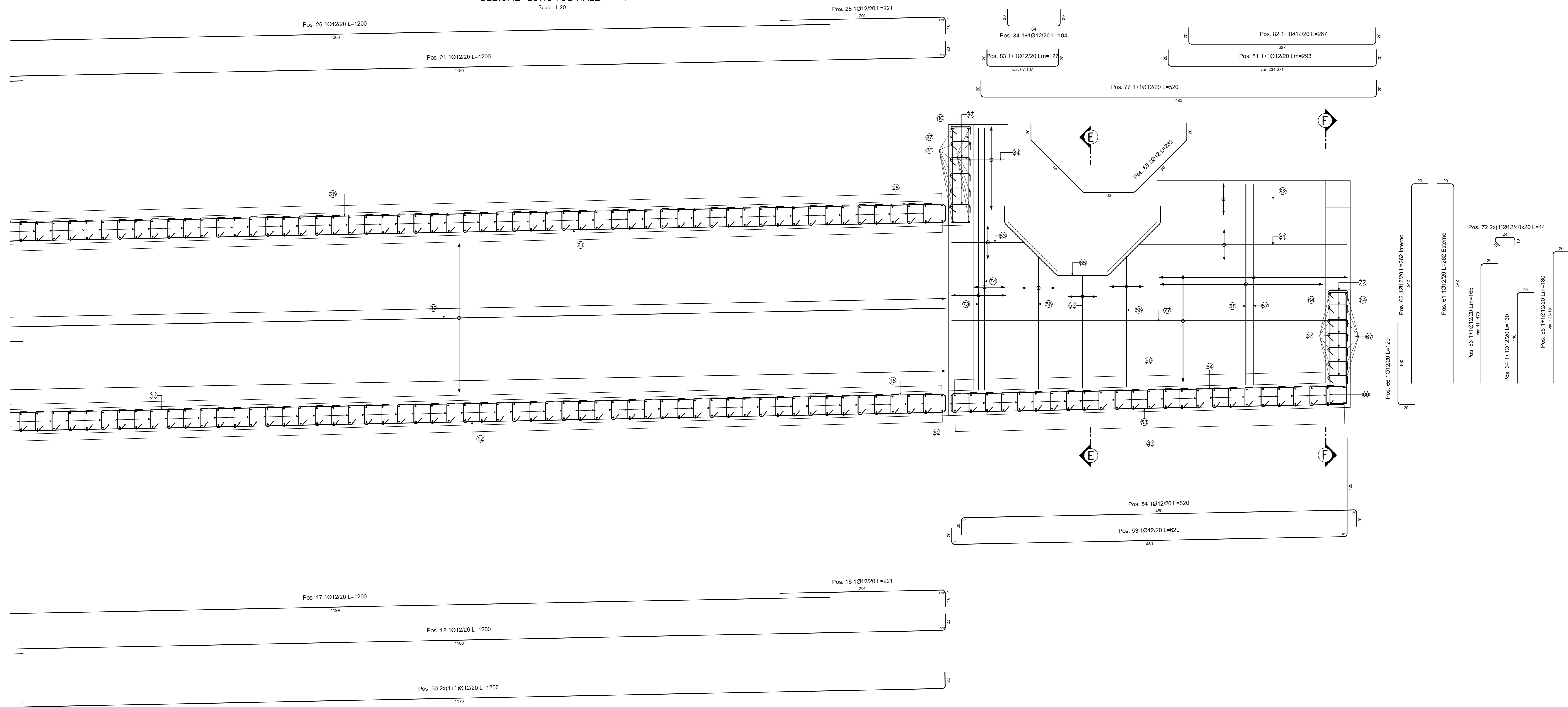
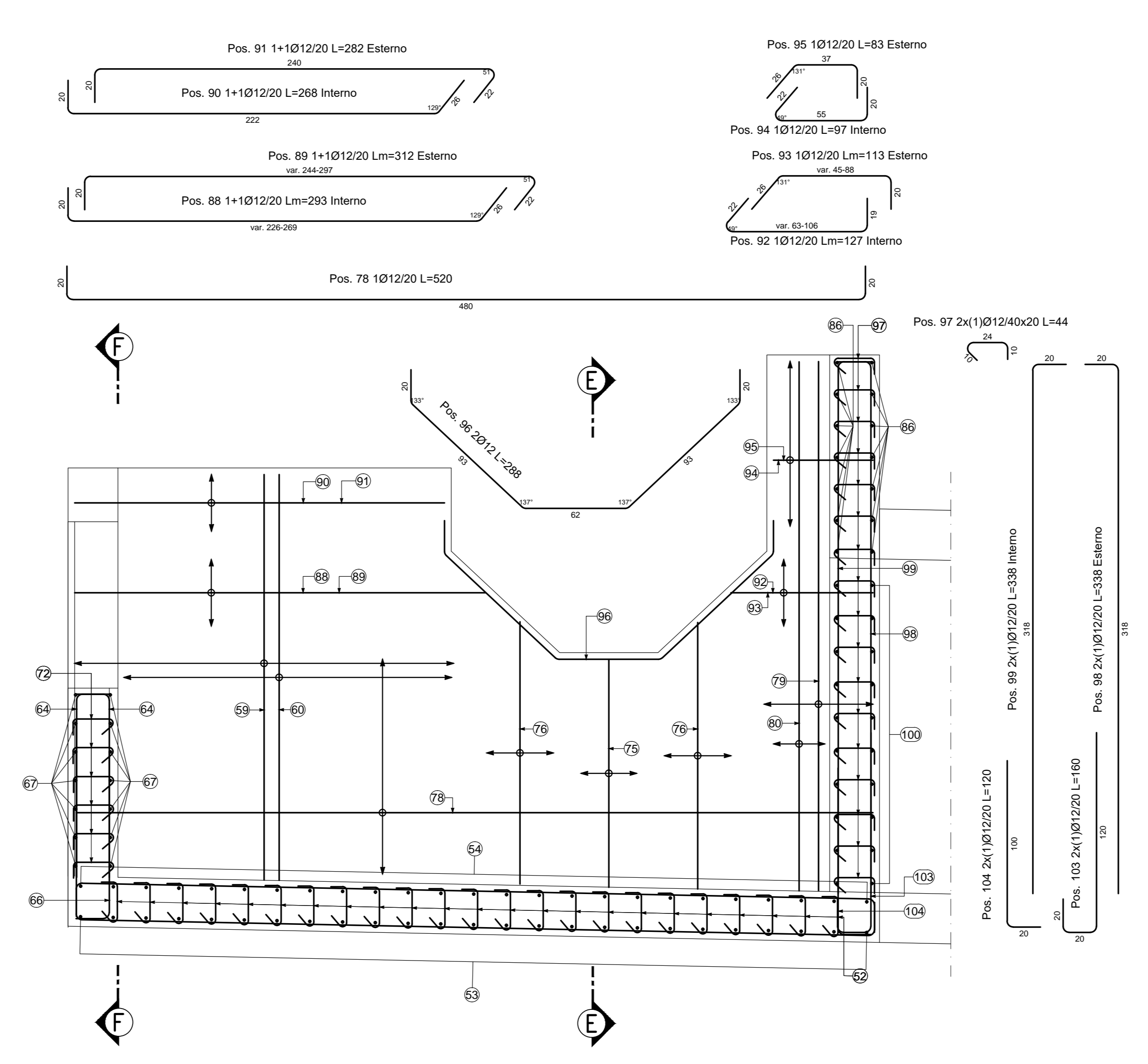


SEZIONE LONGITUDINALE A-A
Scala 1:20



SEZIONE TRASVERSALE G-G
Scala 1:20



N.B.: PER LA TABELLA MATERIALI FARE RIFERIMENTO ALL'ELABORATO: L0703212E170M000T01

**ASSE VIARIO MARCHE-UMBRIA
E QUADRILATERO DI PENETRAZIONE INTERNA
MAXI LOTTO 2**

LAVORI DI COMPLETAMENTO DELLA DIRETTRICE PERUGIA ANCONA:
SS. 318 DI "VALFABRICA", TRATTO PIANELLO - VALFABRICA
SS. 76 "VAL DESINO", TRATTO FOSSATO VICO - CANCELLI E ALBACINA - SERRA SAN QUIRICO
"PEDEMONTANA DELLE MARCHE", TRATTO FABBIANO-MUCIA-SFERCIA.

PROGETTO ESECUTIVO

CONTRAENTE GENERALE: 	Il responsabile del Contratto Generale: Ing. Federico Montanari	Il responsabile Integrazioni delle Prestazioni Specialistiche: Ing. Salvatore Lieto				
PROGETTAZIONE: Associazione Temporanea di Imprese Mandatari:	Mandatari: 					
RESPONSABILE DELLA PROGETTAZIONE: PER C.A.T. Prof. Ing. Antonio Grimaldi GEOLOGO: Dot. Geol. Fabrizio Pontoni COORDINATORE DELLA SICUREZZA IN FASI DI PROGETTAZIONE: Ing. Michele Curiale	 ANTONIO GRIMALDI INGEGNERE ROMA N. 1879 "Sec. A" 2008 ALBO SEZIONE A	 MICHELE CURIALE INGEGNERE ROMA N. 1879 "Sec. A" 2008 ALBO SEZIONE A				
IL RESPONSABILE DEL PROCEDIMENTO: Ing. Giulio Petruzzelli						
2.1.2 - PEDEMONTANA DELLE MARCHE Secondo stralcio funzionale: Matelica Nord - Matelica sud/Castelraimondo nord		SCALA: 1:20 DATA: Agosto 2016				
ASSE PRINCIPALE TOMBINO 2.1.2 ALLA PRG. 1-262.42 ARMATURA FAX. 83						
Codice Unico di Progetto (CUP): F12C0300050021 (Assegnato CUP 23-12-2015)						
Codice elaborato: [0][7][0][3][2][1][2][E][1][7][0][1][0][4][0][0][4][R][M][0][3][A] Nome File: C0303212E170M000R03_A						
REV.	DATA	DISCUSSIONE	Redatto	Verificato	Controllato	Approvato
A	Agosto 2016	Emissione esecutiva	Progin	Q. Silvestri	S. Lieto	A. Grimaldi
B						
C						