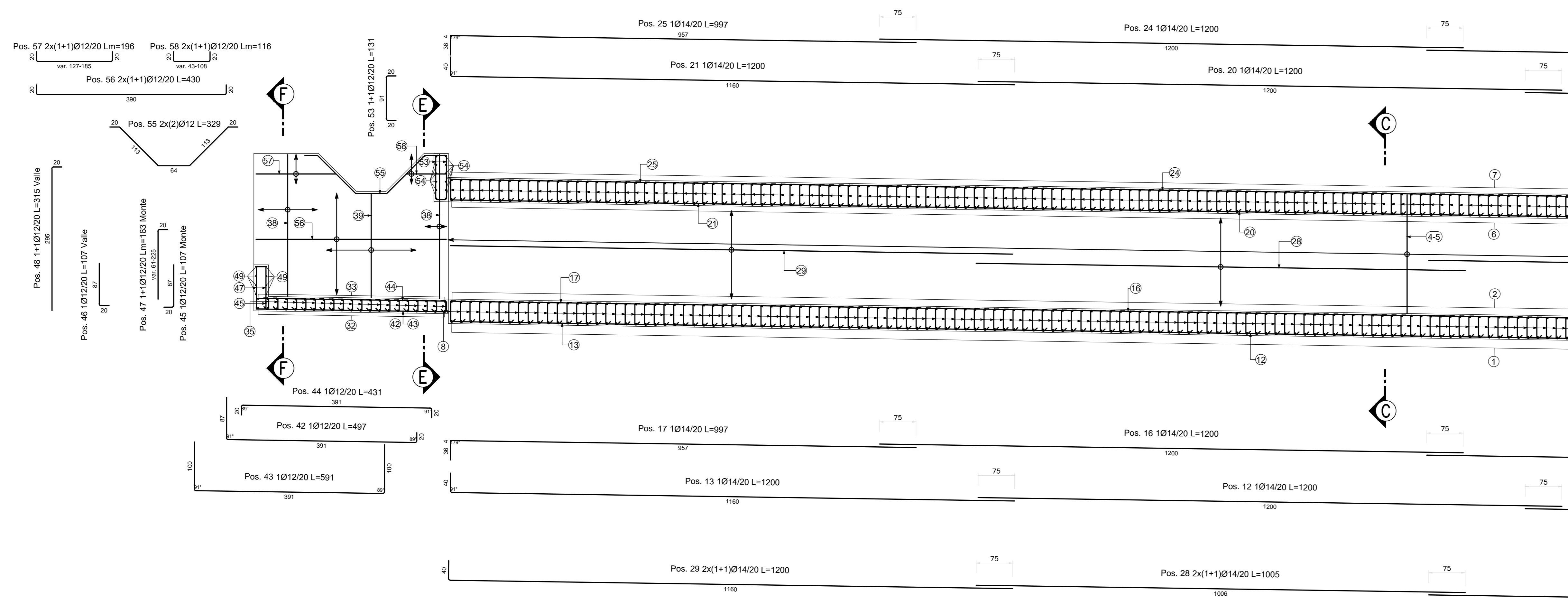
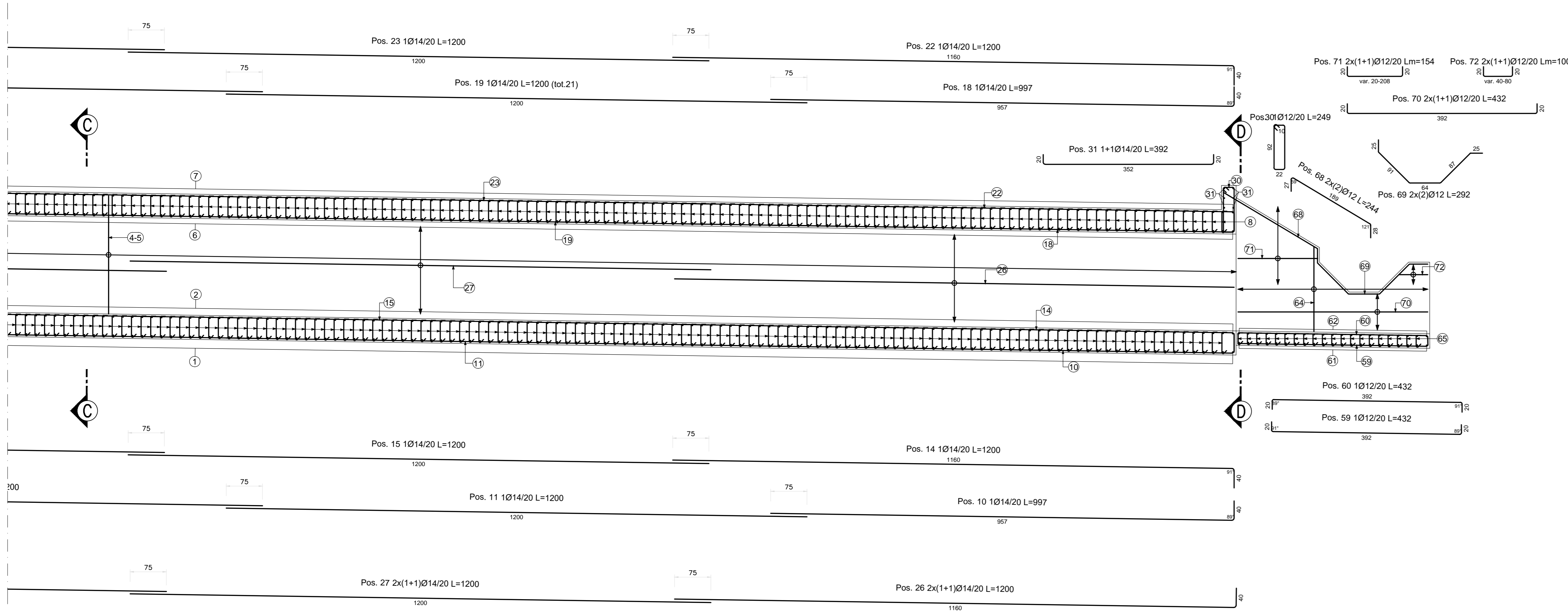


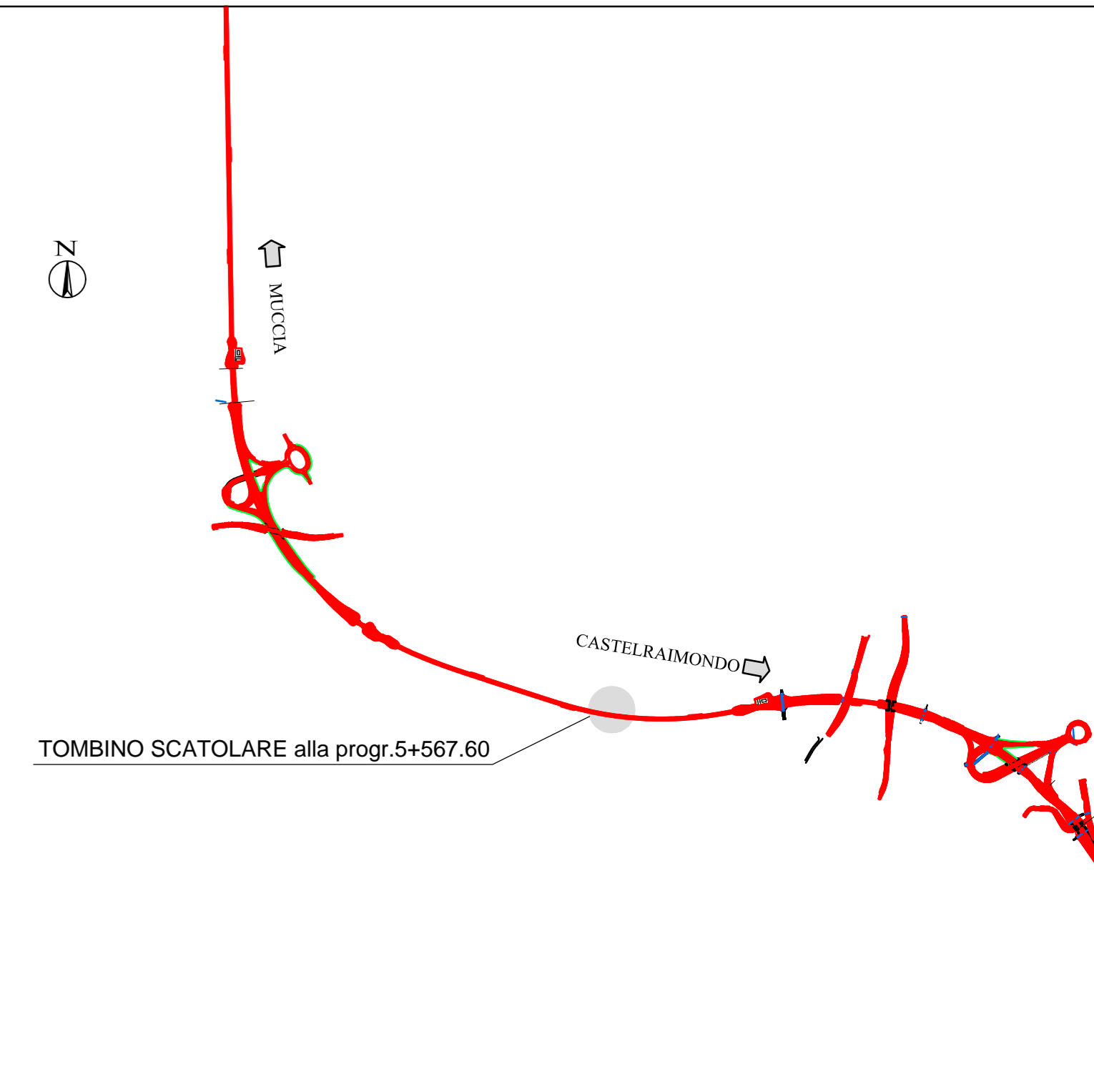
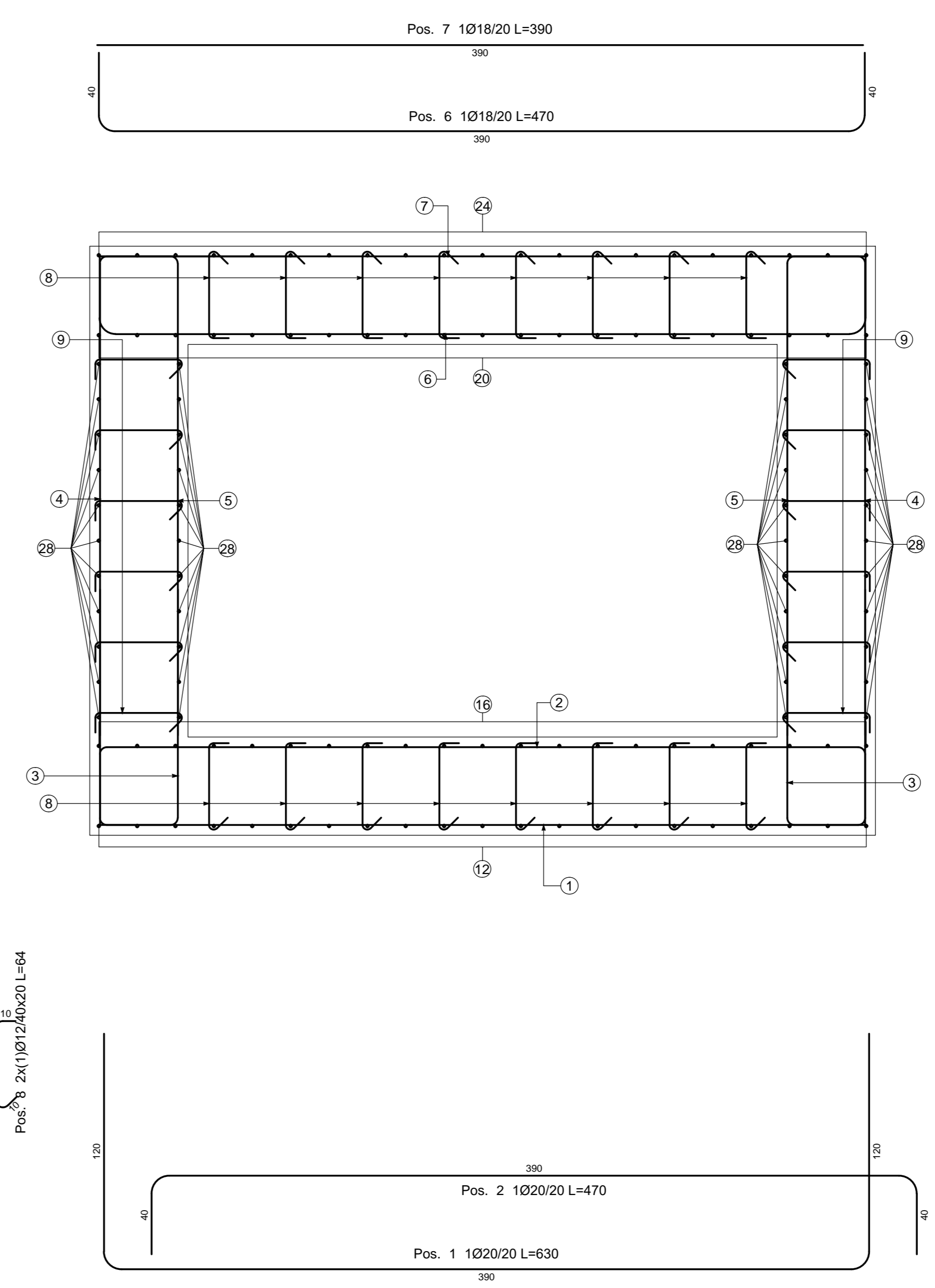
SEZIONE LONGITUDINALE A-A
Scala 1:50



SEZIONE LONGITUDINALE A-A
Scala 1:50



SEZIONE TRASVERSALE C-C
Scala 1:20



N.B.: PER LA TABELLA MATERIALI FARE RIFERIMENTO ALL'ELABORATO: L0703212E170M000T01



ASSE VIARIO MARCHE-UMBRIA
E QUADRILATERO DI PENETRAZIONE INTERNA
MAXI LOTTO 2

LAVORI DI COMPLETAMENTO DELLA DIRETTRICE PERUGIA ANCONA:
SS. 318 DI "VALFABBRICA", TRATTO PIANELLO - VALFABBRICA
SS. 76 "VAL DESINO", TRATTO FOSSATO VICO - CANCELLI E ALBACINA - SERRA SAN QUIRICO
"PEDEMONTANA DELLE MARCHE", TRATTO FABRIANO-MUCCIA-SFERCIA.

PROGETTO ESECUTIVO

CONTRAENTE GENERALE: 	Il responsabile del Contraente Generale: Ing. Federico Montanari	Il responsabile Integrazioni delle Prestazioni Specialistiche: Ing. Salvatore Lieto
---------------------------------	--	---

PROGETTAZIONE: Associazione Temporanea di Imprese Mandatario: Mandatari:

RESPONSABILE DELLA PROGETTAZIONE: PER C.A.T. Prof. Ing. Antonio Grimaldi GEOLOGO Dot. Geol. Fabrizio Pontoni COORDINATORE DELLA SICUREZZA IN FASI DI PROGETTAZIONE: Ing. Michele Curiale	 INGEGNERE ROMA N. 1879 "Sec. A" - Imp. 1/100000 ALBO SEZIONE A	 INGEGNERE ROMA N. 116 ALBO SEZIONE A	 INGEGNERE ROMA N. 1879 "Sec. A" - Imp. 1/100000 ALBO SEZIONE A
---	--	---	--

IL RESPONSABILE DEL PROCEDIMENTO
Ing. Giulio Petrezelli

2.1.2 - PEDEMONTANA DELLE MARCHE Secondo stralcio funzionale: Matelica Nord - Matelica sud/Castelramondo nord	SCALA: VARE
ASSE PRINCIPALE TOMBINO 7.2 ALLA PRG. 5+567.60 ARMATURA FAX 1/2	DATA: Agosto 2016

Codice Unico di Progetto (CUP): F12C03000050021 (Assegnato CIPE 23-12-2015)

Codice elaborato:	Opuscolo	Tracce	Stipiti	CEE	Scavi	14 dec.	31 pros.	Pos.
	[0][7][0][3]	[2][1][2]	[E]	[1][7]	[0][1][0][5][0][0]	[A][R][M]	[0][1][2][A]	
	Nome File: C:\0703212E170M000T01_A							

REV.	DATA	DESCRIZIONE	Redatto	Verificato	Controllato	Approvato
A	Agosto 2016	Emissione esecutiva	Progin	XXXXXX	S.Lieto	A Grimaldi
B						
C						