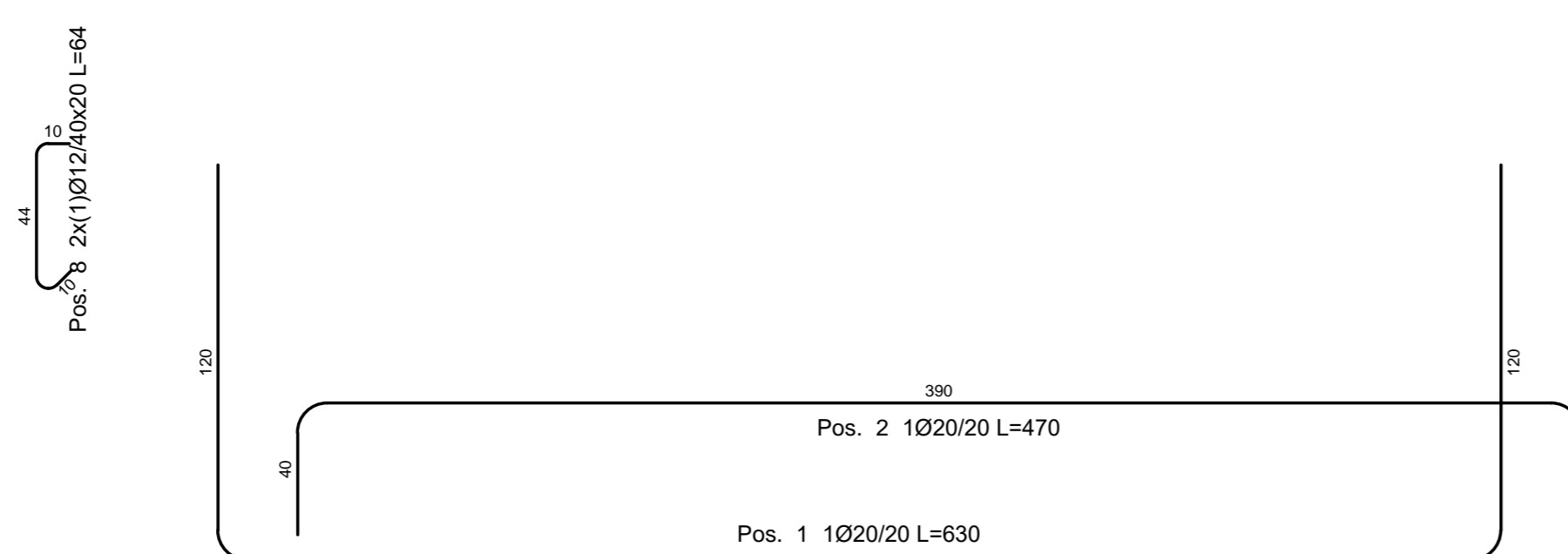
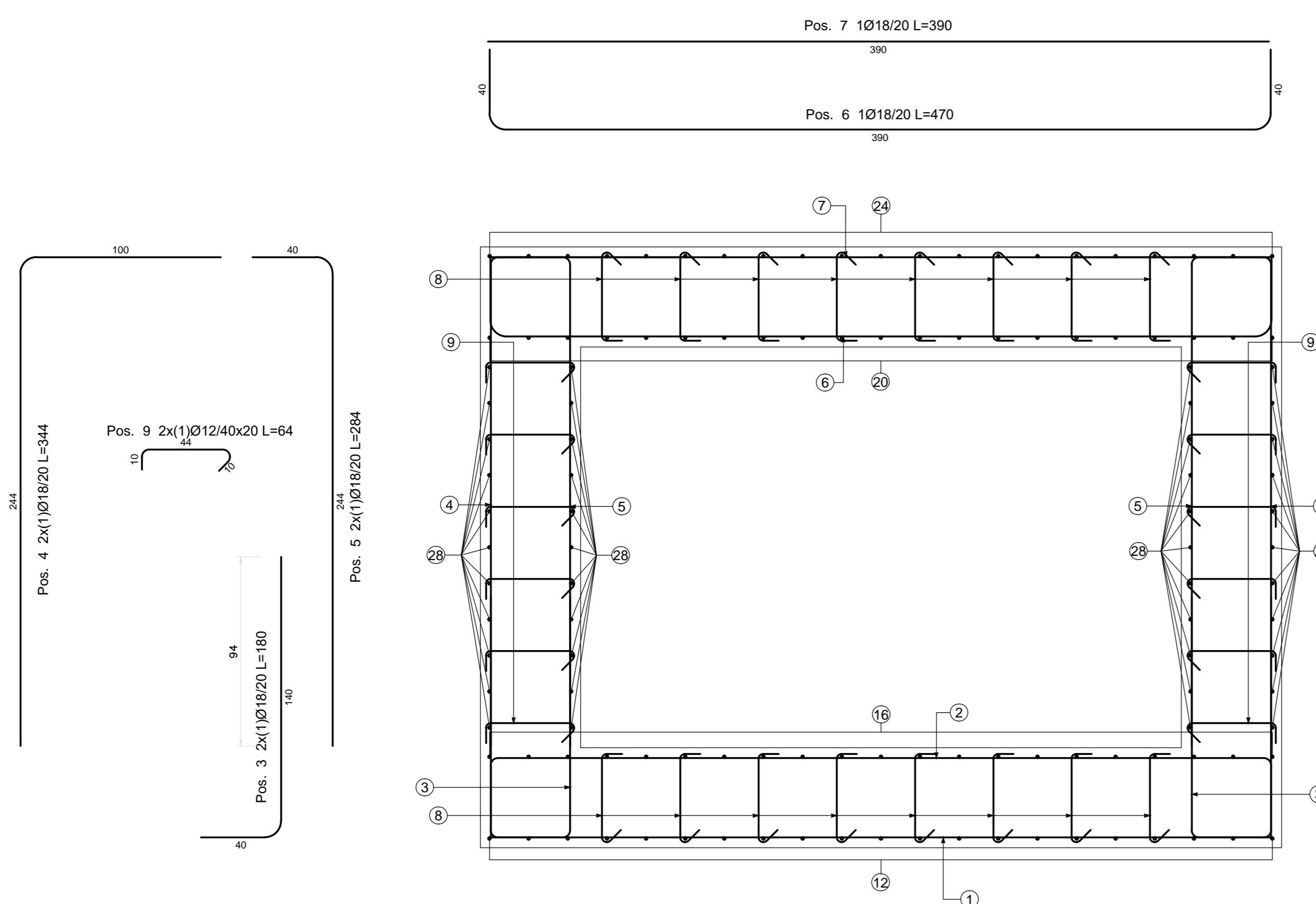
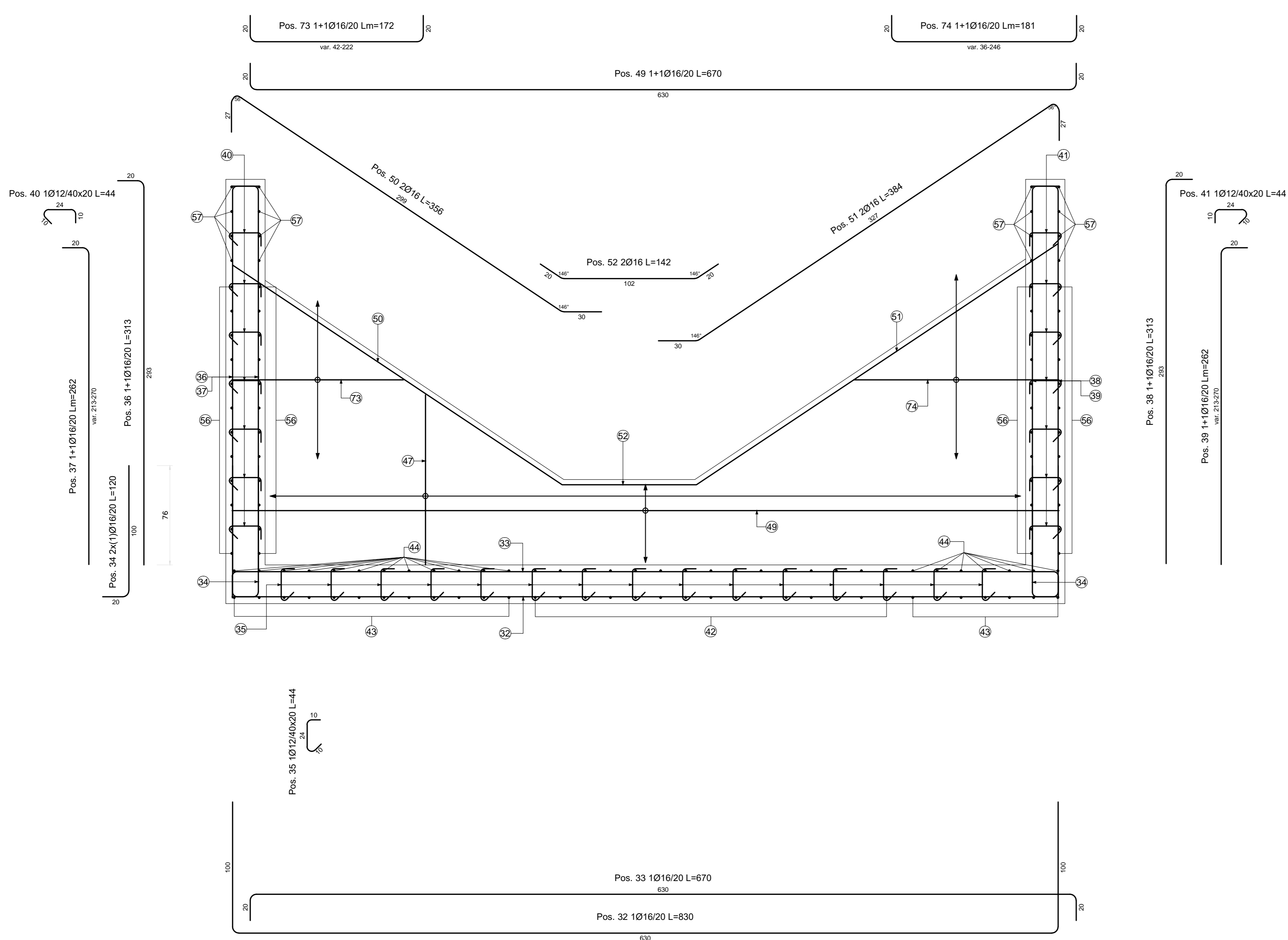


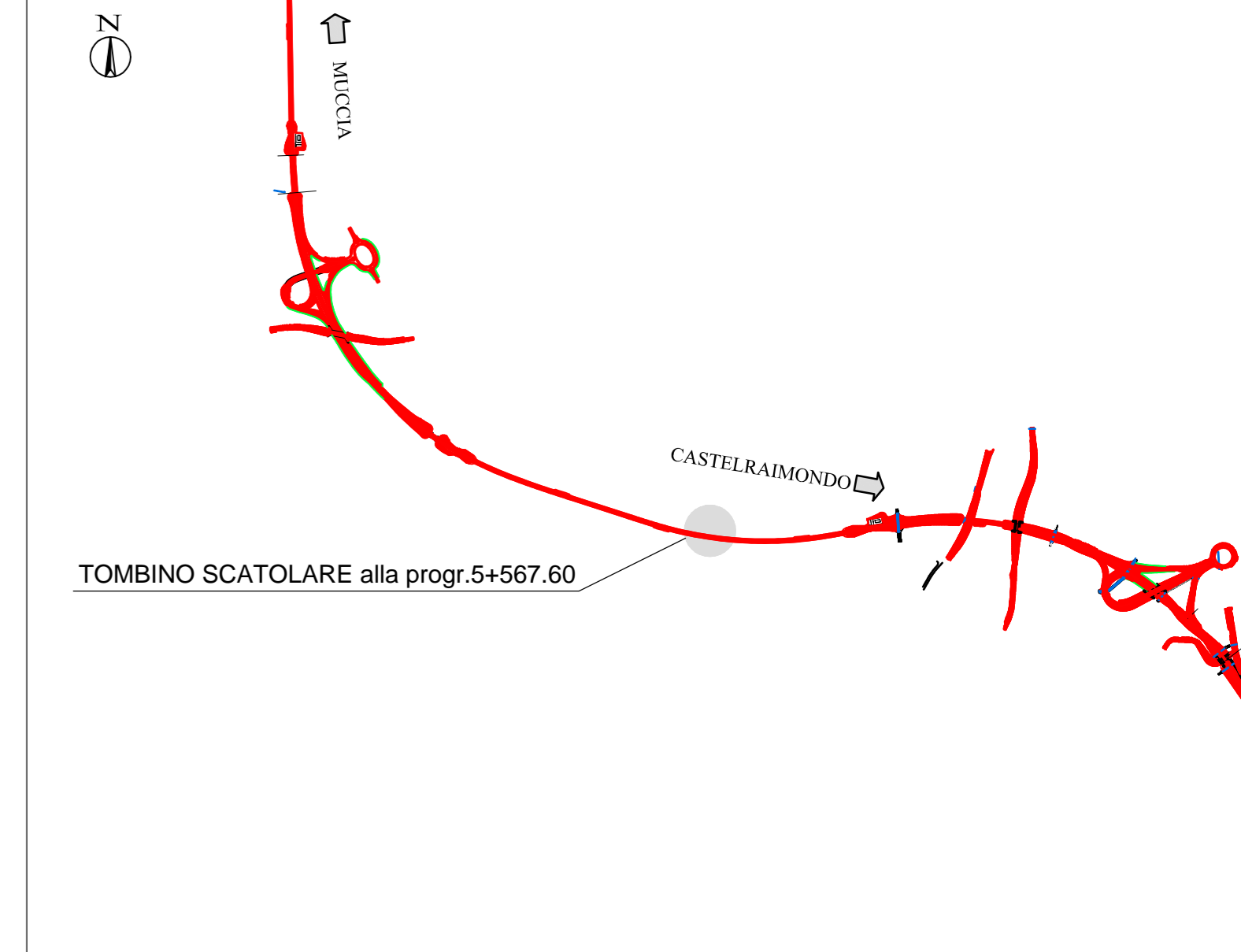
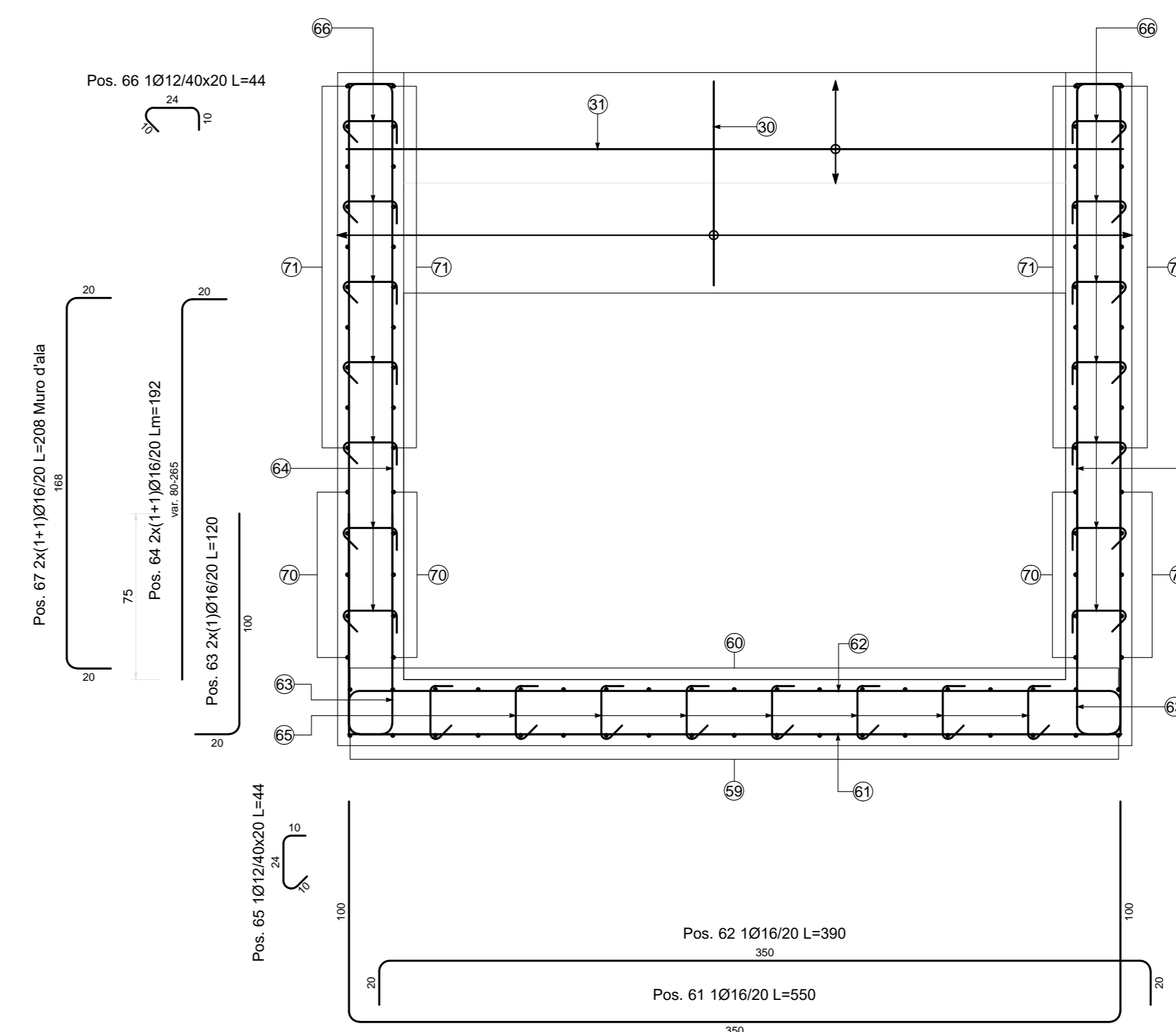
SEZIONE TRASVERSALE C-C
Scala 1:20



SEZIONE TRASVERSALE F-F
Scala 1:20



SEZIONE TRASVERSALE D-D
Scala 1:20



N.B.: PER LA TABELLA MATERIALI FARE RIFERIMENTO ALL'ELABORATO: L0703212E170M000TV01

QUADRILATERO
Marche Umbria S.p.A.

**ASSE VIARIO MARCHE-UMBRIA
E QUADRILATERO DI PENETRAZIONE INTERNA
MAXI LOTTO 2**

LAVORI DI COMPLETAMENTO DELLA DIRETTRICE PERUGIA ANCONA:
SS. 318 DI "VALFABRICA", TRATTO PIANELLO - VALFABRICA
SS. 76 "VALDESINO", TRATTO FOSSATO VICO - CANCELLI E ALBACINA - SERRA SAN QUIRICO
"PEDEMONTANA DELLE MARCHE", TRATTO FABRIANO-MUCCIA-SFERCIA.

PROGETTO ESECUTIVO

CONTRAENTE GENERALE: **DIRPA 2 S.c.a.r.l.**
Il responsabile del Contratto Generale: Ing. Federico Montanari
Il responsabile Integrazioni delle Prestazioni Specialistiche: Ing. Salvatore Lieto

PROGETTAZIONE: Associazione Temporanea di Imprese
Mandatario: **PROGIN** Mandatari: **LOMBARDI SA**, **LOMBARDI-REICO**, **SGAI s.r.l.**
INGEGNERI COINGEGNERI INGEGNERIA S.r.l. INGEGNERIA S.r.l. INGEGNERIA S.r.l.

RESPONSABILE DELLA PROGETTAZIONE PER C.A.T.:
Prof. Ing. Antonio Grimaldi
GEOLOGO:
Dot. Geol. Fabrizio Pontoni
COORDINATORE DELLA SICUREZZA IN FASI DI PROGETTAZIONE:
Ing. Michele Curiale

IL RESPONSABILE DEL PROCEDIMENTO:
Ing. Giulio Petrezzelli

2.1.2 - PEDEMONTANA DELLE MARCHE
Secondo stralcio funzionale: Matelica Nord - Matelica sud/Castelramondo nord

ASSE PRINCIPALE:
TOMBINO 2.1.2 ALLA PRG. 51567.60
ARMATURA FAX. 22

SCALA: VARIE
DATA: Agosto 2016

Codice Unico di Progetto (CUP): F12C03000050021 (Assegnato CUP 23-12-2015)

Codice elaborato: [0][7][0][3][2][1][2][E][7][0][1][0][5][0][0][4][8][M][0][2][A]

REV.	DATA	DISCRIZIONE	Redatto	Stipato	Verif.	Controllato	Approvato
A	Agosto 2016	Emissione esecutiva	Progin	XXXXXX	S.Lieto	A Grimaldi	
B							
C							