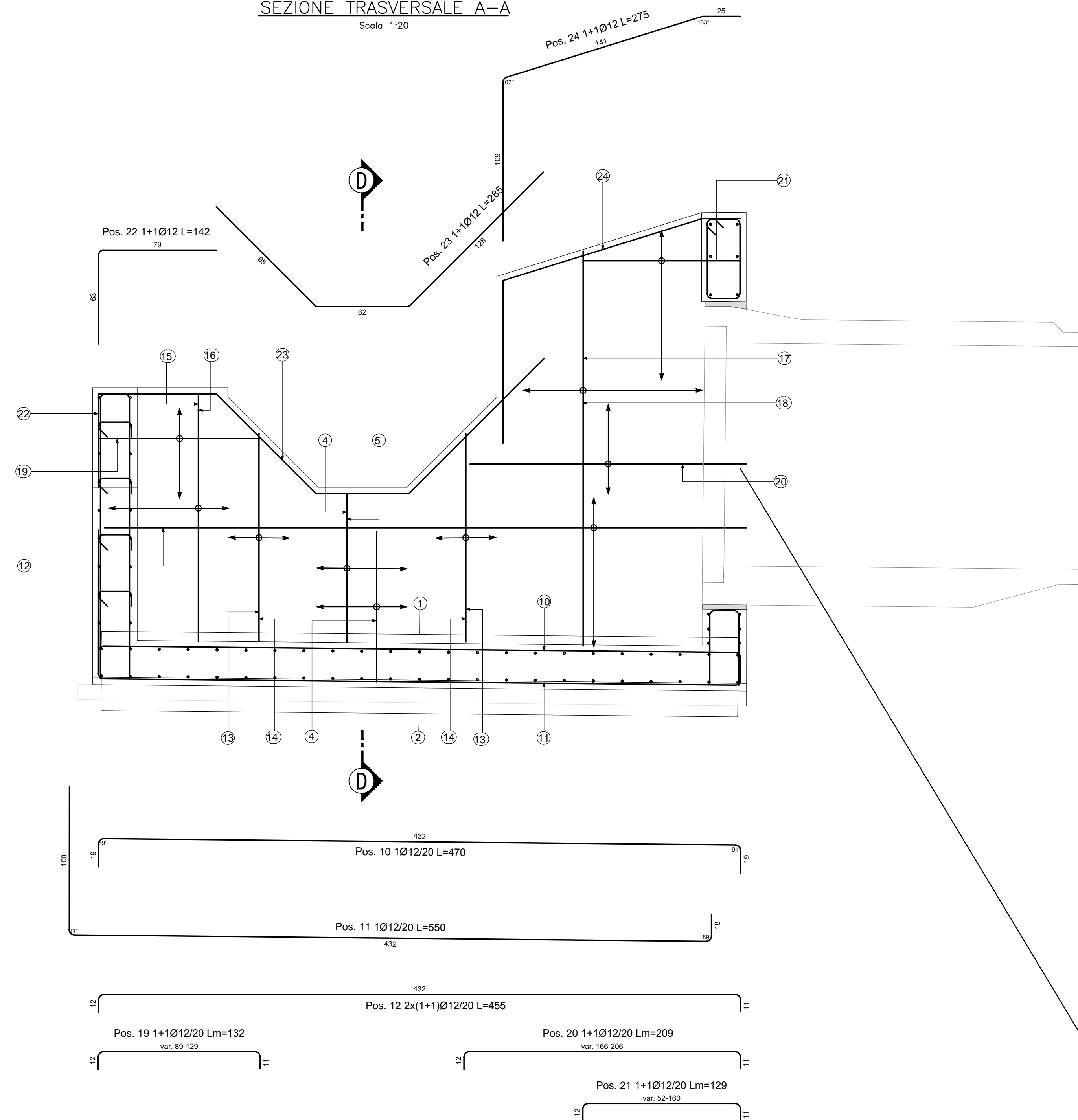
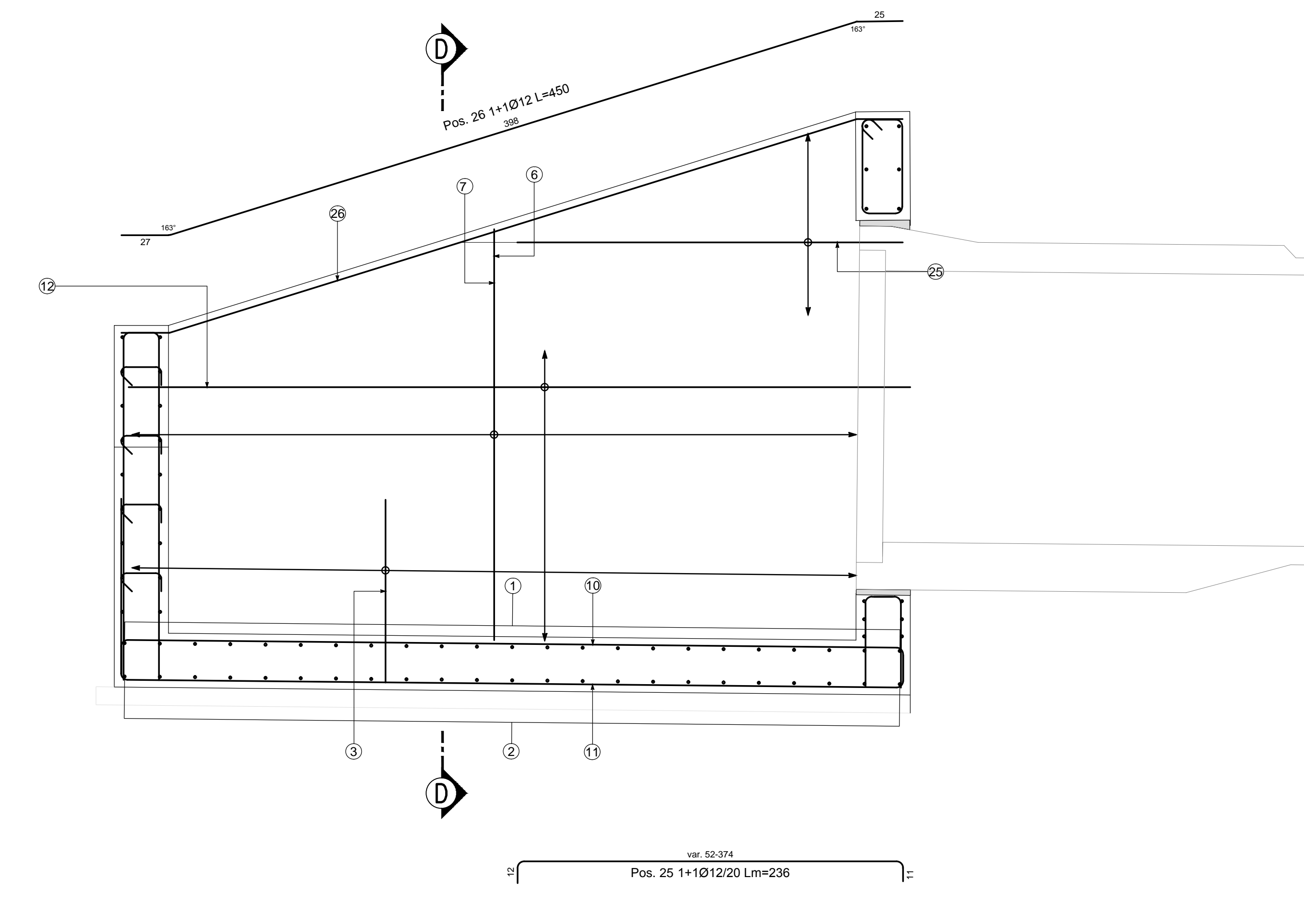


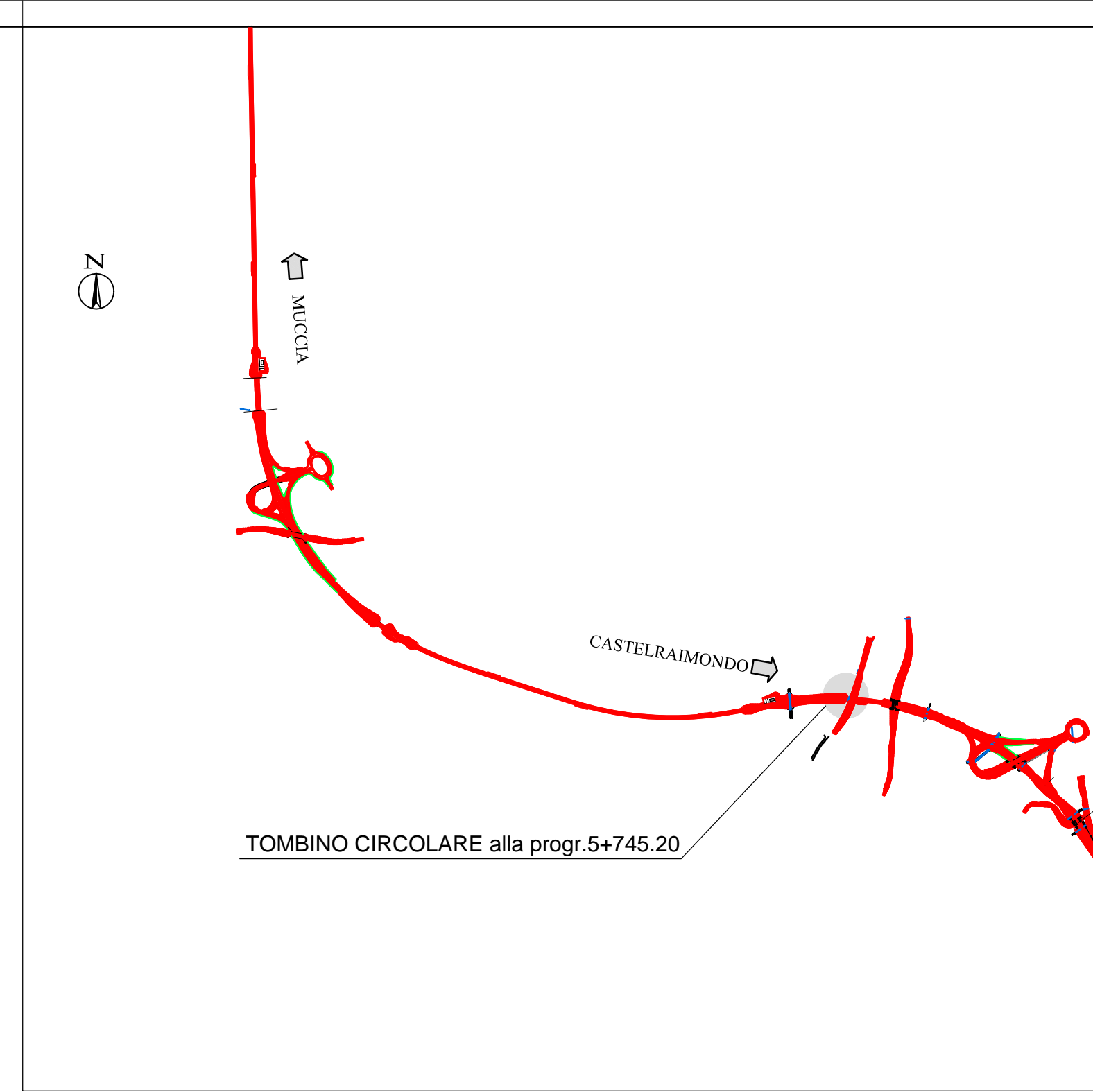
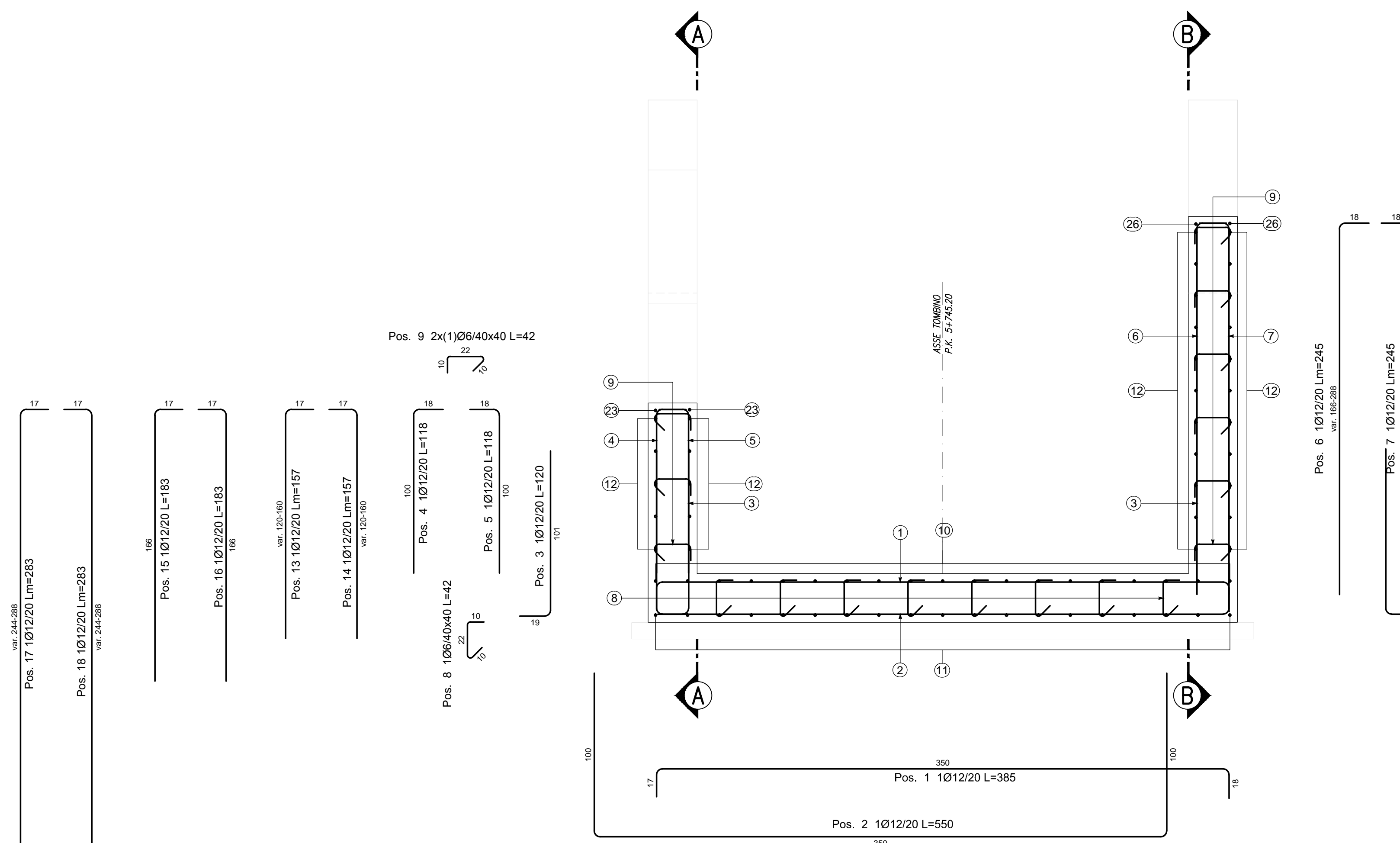
SEZIONE TRASVERSALE A-A
Scala 1:20



SEZIONE TRASVERSALE B-B
Scala 1:20



SEZIONE TRASVERSALE D-D
Scala 1:20



N.B.: PER LA TABELLA MATERIALI FARE RIFERIMENTO ALL'ELABORATO: L070321E170M000T001

**ASSE VIARIO MARCHE-UMBRIA
E QUADRILATERO DI PENETRAZIONE INTERNA
MAXI LOTTO 2**

LAVORI DI COMPLETAMENTO DELLA DIRETTRICE PERUGIA ANCONA:
SS. 318 DI "VALFABBRICA", TRATTO PIANELLO - VALFABBRICA
SS. 76 "VAL DESINO", TRATTI FOSSATO VICO - CANCELLE ALBACINA - SERRA SAN QUIRICO
"PEDEMONTANA DELLE MARCHE", TRATTO FABRIANO-MUCCIA-SFERCIA.

PROGETTO ESECUTIVO

CONTRAENTE GENERALE: 	Il responsabile del Contratto Generale: Ing. Federico Montanari	Il responsabile Integrazioni delle Previsioni Specialistiche: Ing. Salvatore Lieto			
PROGETTAZIONE: Associazione Temporanea di Imprese Mandatario:	Mandatario:	Mandatario:			
RESPONSABILE DELLA PROGETTAZIONE: PER L.A.T. Prof. Ing. Antonio Grimaldi GEOLOGO Dott. Geol. Fabrizio Pontoni COORDINATORE DELLA SICUREZZA IN FASE DI PROGETTAZIONE Ing. Michele Curiale	 ANTONIO GRIMALDI INGEGNERE N. 1072/2004 ROMA	 MICHELE CURIALE INGEGNERE N. 1072/2004 ROMA			
IL RESPONSABILE DEL PROCEDIMENTO: Ing. Giulio Petterzelli					
2.1.2 - PEDEMONTANA DELLE MARCHE Secondo stralcio funzionale: Matelica Nord - Matelica sud/Castelramondo nord		SCALA: 1:20			
ASSE PRINCIPALE FORNIBINO DN 1500 ALLA PRG. 5+745.20 ARMATURA		DATA: Maggio 2017			
Codice Unico di Progetto (CUP): F12C03000050021 (Assegnato CIPE 23-12-2015)					
Codice elaborato: [0][7][0][3][2][1][E][1][7][0][1][0][6][0][A][1][M][0][1][8]					
REV.	DATA	DESCRIZIONE	Redatto	Verificato	Approvato
A	Agosto 2016	Emissione esecutiva	Progin	Q. Silvestri	S. Lieto - A. Grimaldi
B	Maggio 2017	Emissione a seguito validazione RNA	PROGIN	A. Carozzini	S. Lieto - A. Grimaldi
C					