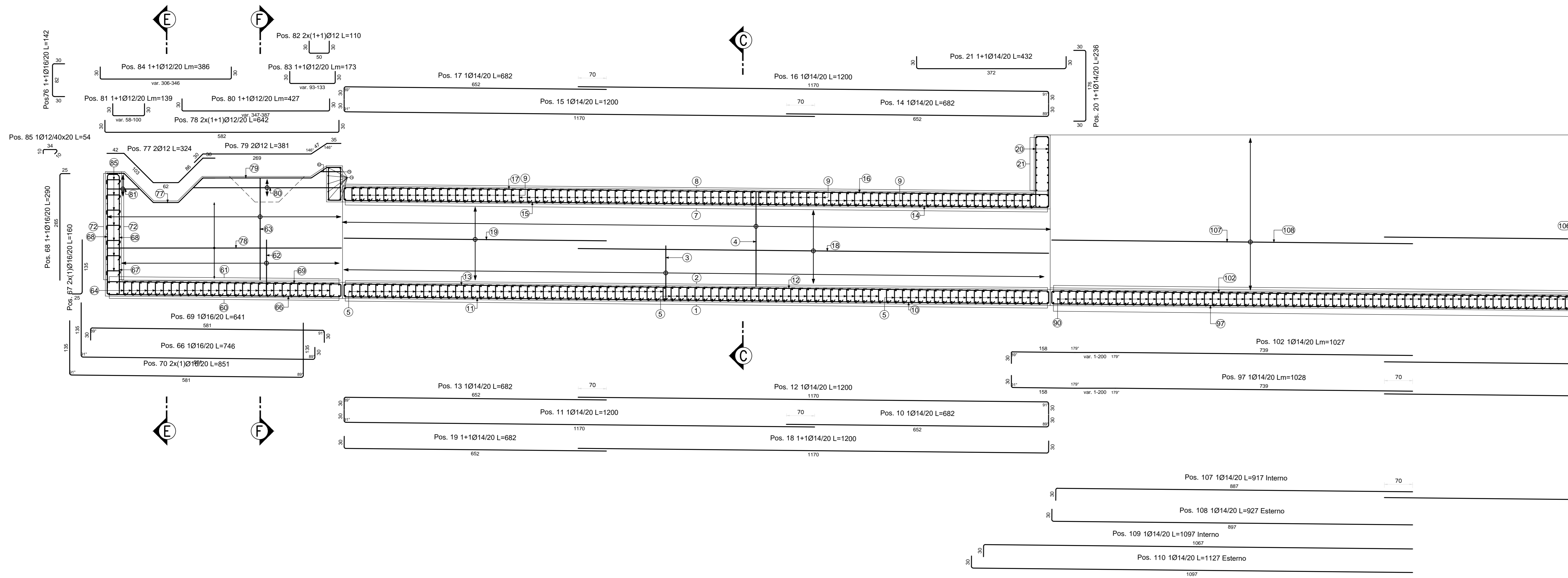
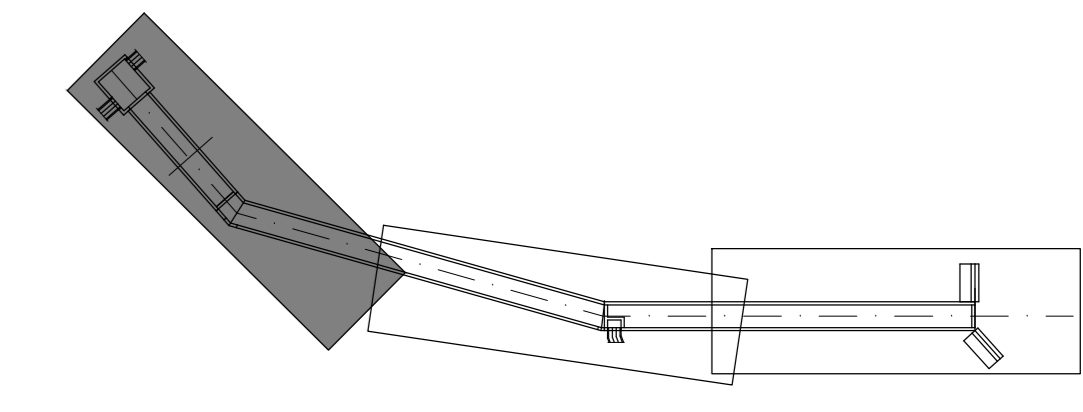


SEZIONE LONGITUDINALE A-A

Scala 1:50

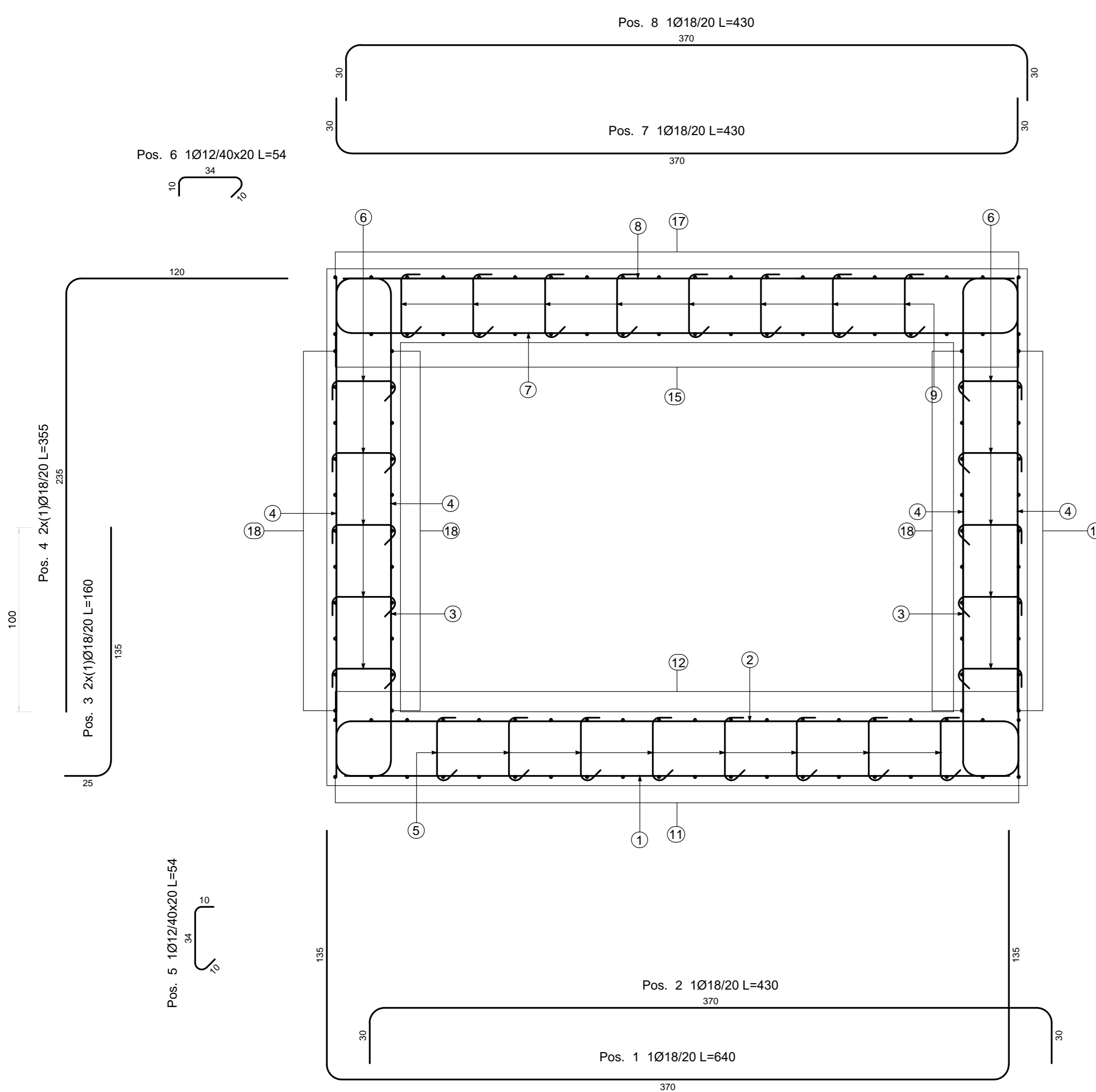


KEY PLAN 01-08



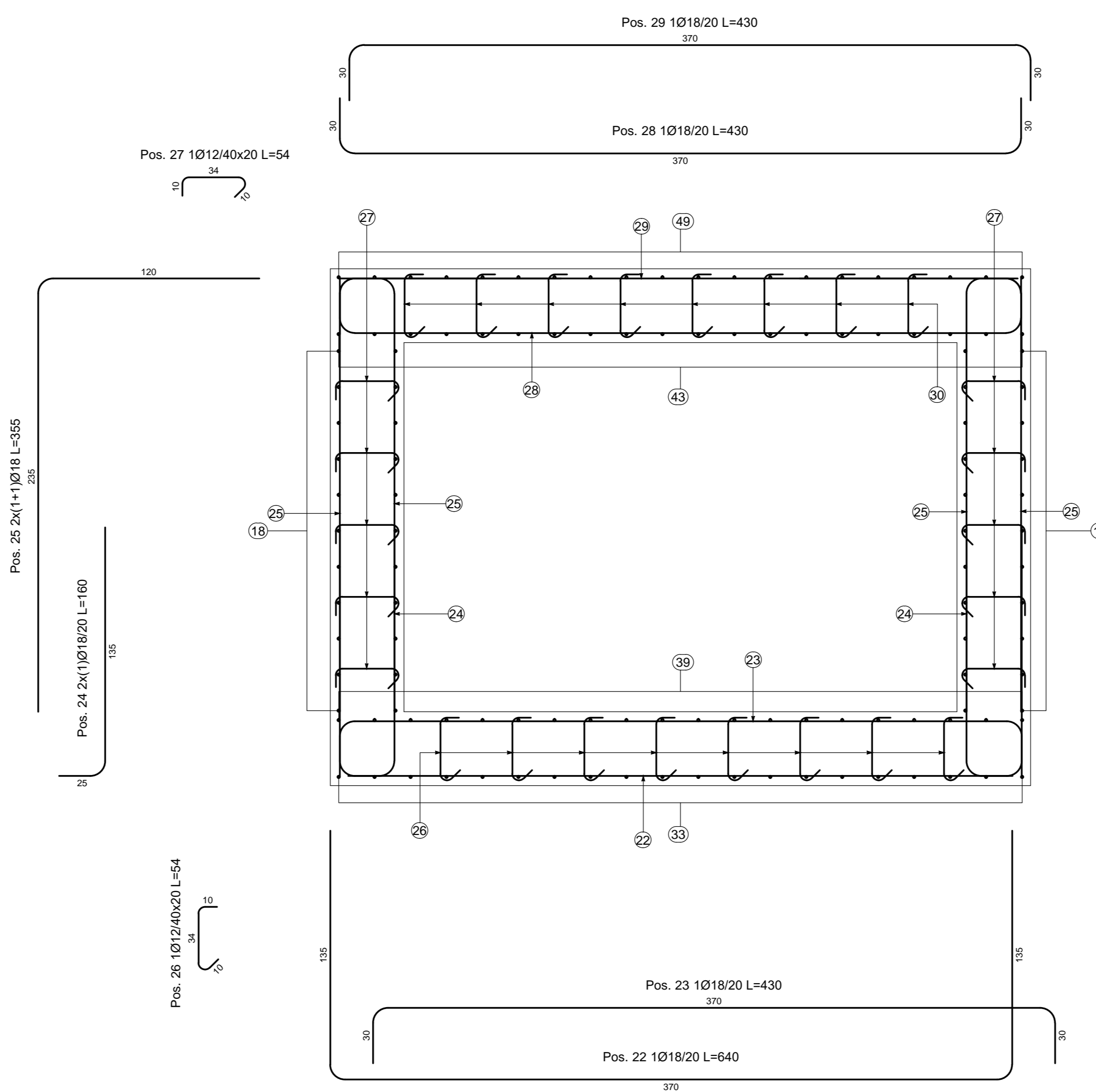
SEZIONE TRASVERSALE C-C

Scala 1:20



SEZIONE TRASVERSALE D-D

Scala 1:20



N.B.: PER LA TABELLA MATERIALI FARE RIFERIMENTO ALL'ELABORATO: L0703212E170M000T101

QUADRILATERO
Marche Umbria S.p.A.

**ASSE VIARIO MARCHE-UMBRIA
E QUADRILATERO DI PENETRAZIONE INTERNA
MAXI LOTTO 2**

LAVORI DI COMPLETAMENTO DELLA DIRETTRICE PERUGIA ANCONA:
SS. 318 DI "VALFABRICA", TRATTO PIANELLO - VALFABRICA
SS. 76 "VALDESINO", TRATTO FOSSATO VICO - CANCELLI E ALBAICINA - SERRA SAN QUIRICO
"PEDEMONTANA DELLE MARCHE", TRATTO FABRIANO-MUCCIA-SFERCIA.

PROGETTO ESECUTIVO

CONTRAENTE GENERALE:
DIRPA 2
S.C.a r.l.

Il responsabile del Contratto Generale:
Ing. Federico Montanari

Il responsabile Integrazioni delle Prestazioni Specialistiche:
Ing. Salvatore Lieto

PROGETTAZIONE: Associazione Temporanea di Imprese
Mandatario: **PROGIN** Mandatari: **LOMBARDI SA** (INGEGNERI - INGEGNERE), **LOMBARDI-REICO** (INGEGNERIA S.R.L.), **SGAI s.r.l.** (INGEGNERIA S.R.L.)

RESPONSABILE DELLA PROGETTAZIONE:
PER C.A.T.
Prof. Ing. Antonio Grimaldi
GEOLOGO
Dot. Geol. Fabrizio Pontoni
N. 1879 "Sec. A"
INGEGNERE
Ing. Michele Curiale
COORDINATORE DELLA SICUREZZA IN FASI DI PROGETTAZIONE:
N. 119
ALBO SEZIONE A

IL RESPONSABILE DEL PROCEDIMENTO:
Ing. Giulio Petruzzelli

2.1.2 - PEDEMONTANA DELLE MARCHE
Secondo stralcio funzionale: Matelica Nord - Matelica sud/Castelraimondo nord

ASSE PRINCIPALE:
TOMBINO 7.2.2 ALLA PRC. 6+208.60
ARMATURA FAX: 1/2

SCALA:
varie

DATA:
Agosto 2016

Codice Unico di Progetto (CUP): F12C03000050021 (Assegnato CUP 23-12-2015)

Codice elaborato: [01][01][03][2][1][2][E][1][7][0][1][0][0][0][A][R][M][0][1][1][A]
Nome File: C010212E170M000T101_A

REV.	DATA	DISCRIZIONE	Redatto	Verificato	Controllato	Approvato
A	Agosto 2016	Emissione esecutiva	Progin	Q. Silvestri	S. Lieto	A. Grimaldi
B						
C						