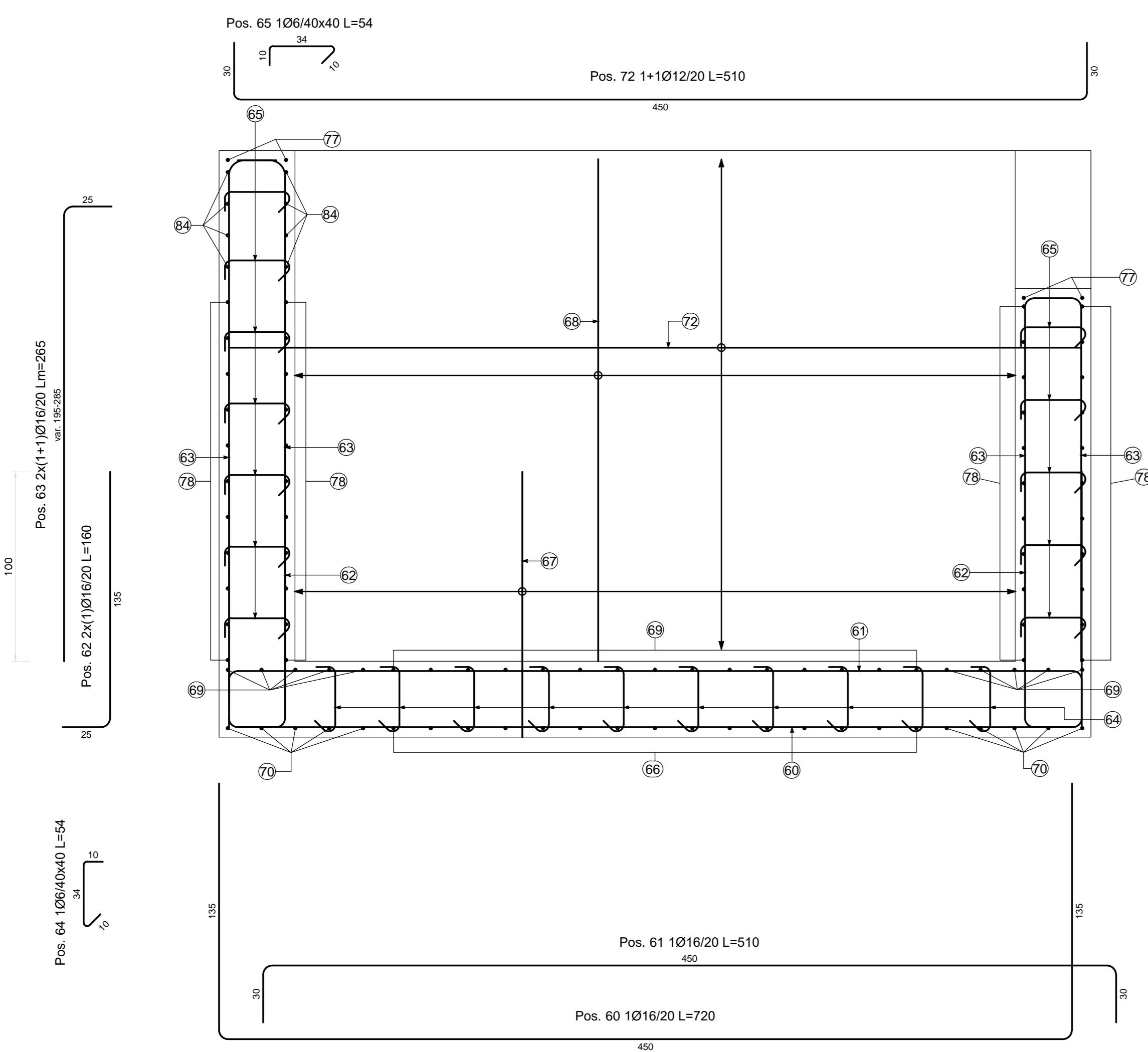
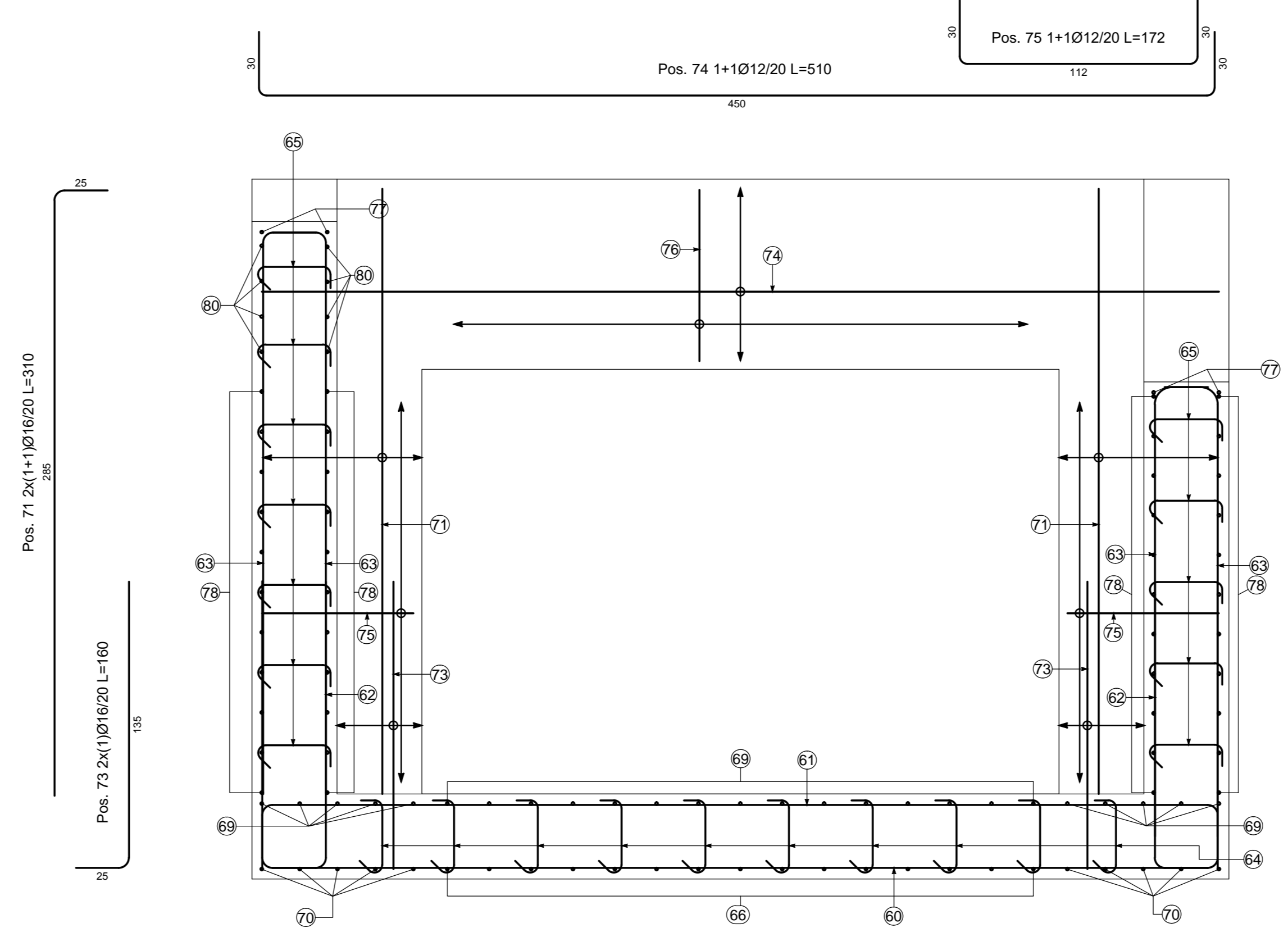


SEZIONE TRASVERSALE E-E
Scala 1:20



SEZIONE TRASVERSALE F-F
Scala 1:20



N.B.: PER LA TABELLA MATERIALI FARE RIFERIMENTO ALL'ELABORATO: L0703212E170M000T01

QUADRILATERO
Marche Umbria S.p.A.

**ASSE VIARIO MARCHE-UMBRIA
E QUADRILATERO DI PENETRAZIONE INTERNA
MAXI LOTTO 2**

LAVORI DI COMPLETAMENTO DELLA DIRETTRICE PERUGIA ANCONA:
SS. 318 DI "VALFABRICA", TRATTO PIANELLO - VALFABRICA
SS. 76 "VALDESINO", TRATTO FOSSATO VICO - CANCELLI E ALBACINA - SERRA SAN QUIRICO
"PEDEMONTANA DELLE MARCHE", TRATTO FABRIANO-MUCCA-SFERCIA.

PROGETTO ESECUTIVO

CONTRAENTE GENERALE: 	Il responsabile del Contratto Generale: Ing. Federico Montanari	Il responsabile Integrazioni delle Prestazioni Specialistiche: Ing. Salvatore Lieto
---------------------------------	--	--

PROGETTAZIONE: Associazione Temporanea di Imprese

Mandatario: 	Mandatari: 	SGAI s.r.l. INGEGNERIA S.p.A.
-----------------	----------------	----------------------------------

RESPONSABILE DELLA PROGETTAZIONE:
PER L.A.T.
Prof. Ing. Antonio Grimaldi
GEOLOGO
Dot. Geol. Fabrizio Pontoni
COORDINATORE DELLA SICUREZZA IN FASI DI PROGETTAZIONE:
Ing. Michele Curiale

IL RESPONSABILE DEL PROCEDIMENTO:
Ing. Giulio Perizzelli

2.1.2 - PEDEMONTANA DELLE MARCHE Secondo stralcio funzionale: Matelica Nord - Matelica sud/Castelraimondo nord	SCALA: varie
ASSE PRINCIPALE TOMBINO 7.2 ALLA PRG. 6+208.60 ARMATURA FAX 23	DATA: Agosto 2016

Codice Unico di Progetto (CUP): F12C0300050021 (Assegnato CUP: 23-12-2015)

Codice elaborato: [0][7][0][3][2][1][2][E][1][7][0][1][0][0][0][A][0][M][0][2][A]

REV.	DATA	DISCRIZIONE	Redatto	Controllato	Approvato
A	Agosto 2016	Emissione esecutiva	Progin	Q. Silvestri	A. Grimaldi
B					
C					