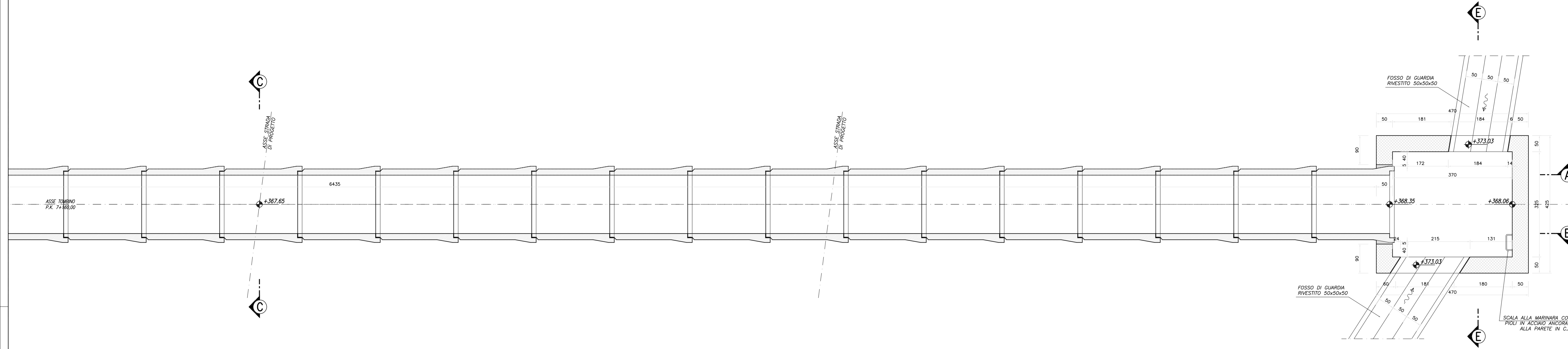
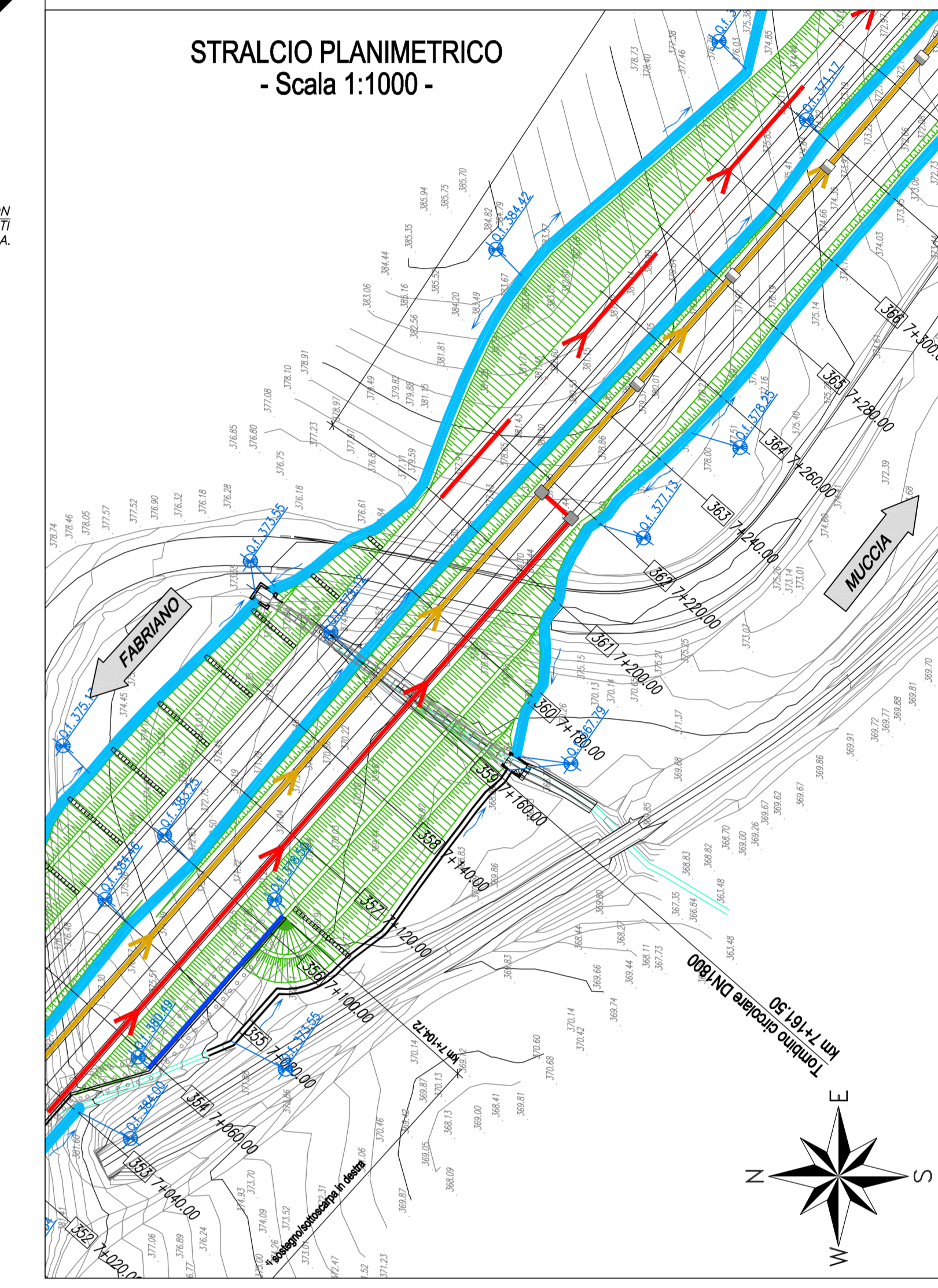
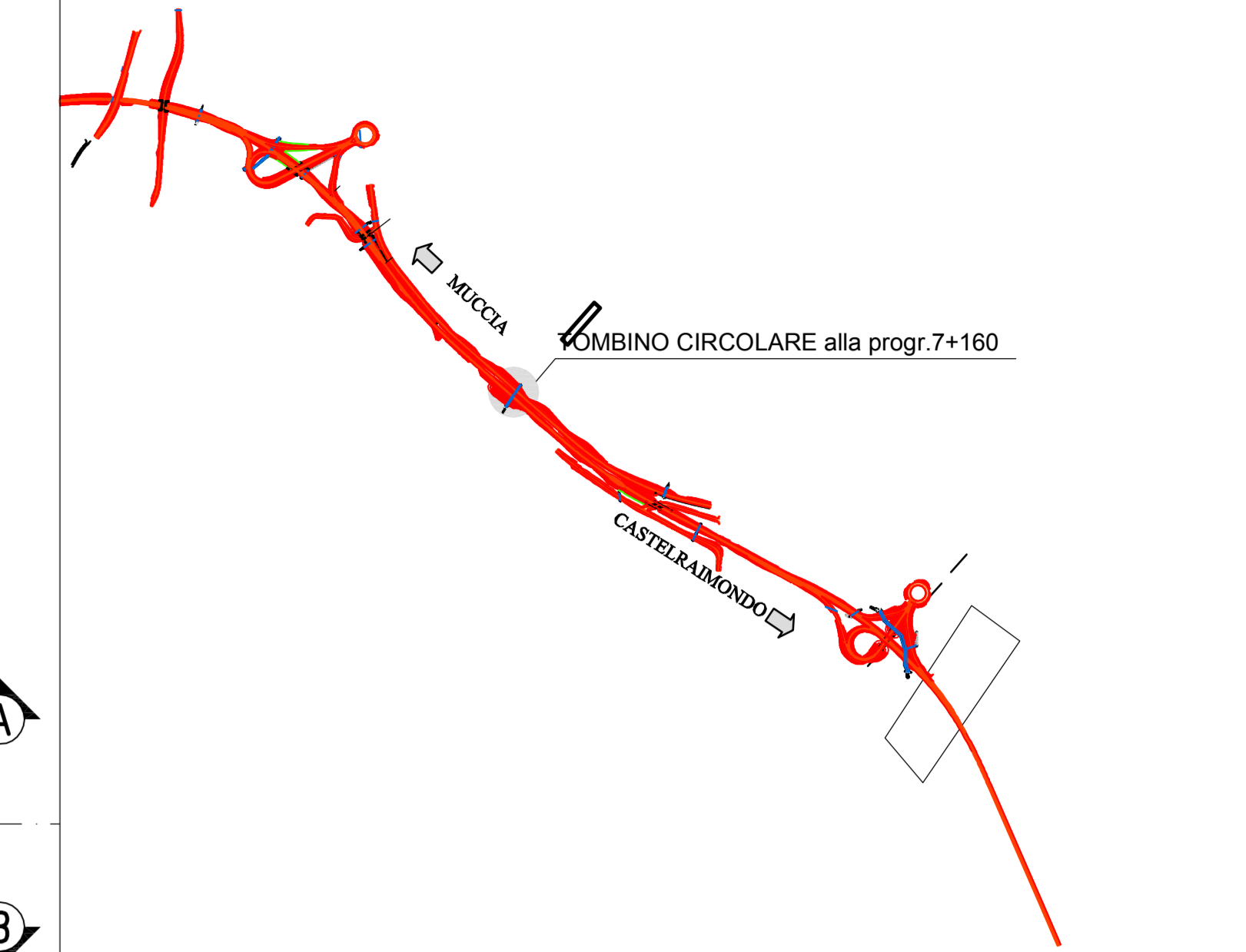
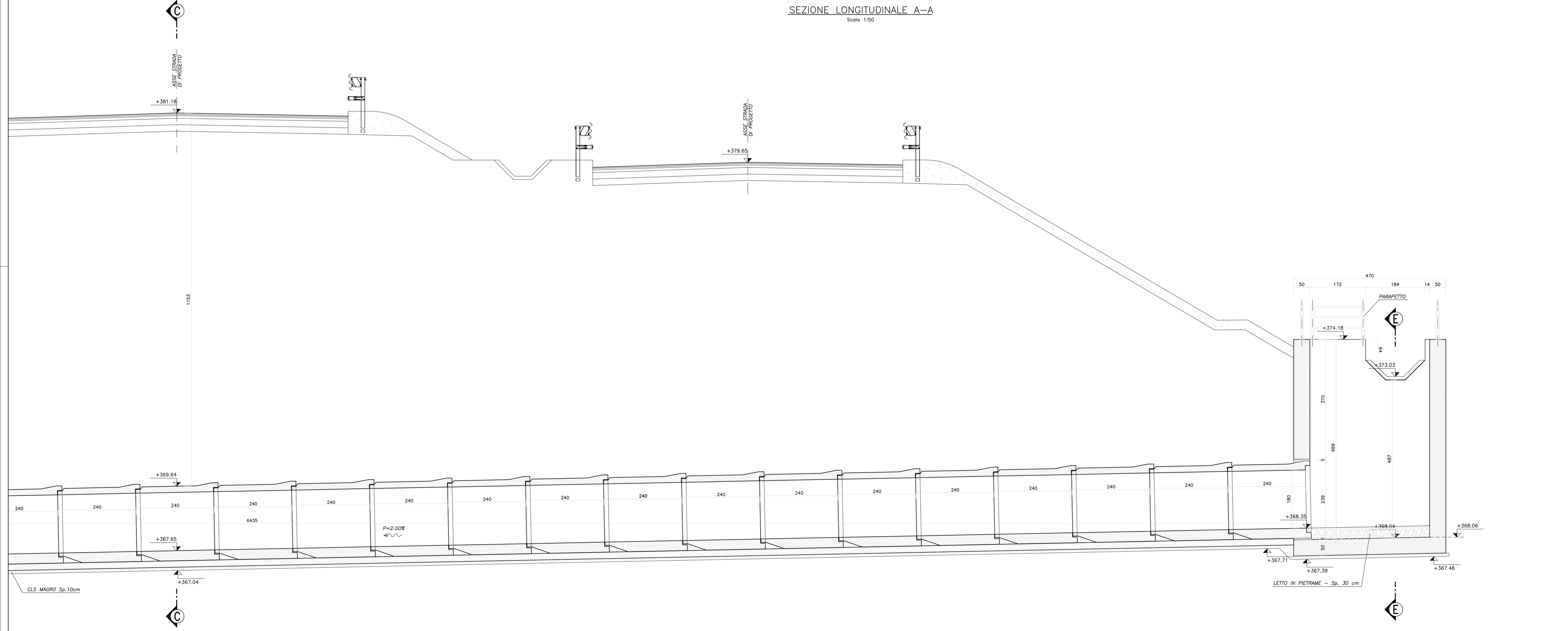


PIANTA TOMBINO
Scala 1:50



SEZIONE LONGITUDINALE A-A
Scala 1:50



N.B.: PER LA TABELLA MATERIALI FARE RIFERIMENTO ALL'ELABORATO: L0703211E0100000RELO6A

QUADRILATERO
Marche Umbria S.p.A.

**ASSE VIARIO MARCHE-UMBRIA
E QUADRILATERO DI PENETRAZIONE INTERNA
MAXI LOTTO 2**

LAVORI DI COMPLETAMENTO DELLA DIRETTRICE PERUGIA ANCONA:
SS 318 DI "VALFABBRICA", TRATTO PIANELLO-VALFABBRICA
SS 76 "VAL DESINO", TRATTO FOSSATO VICO - CANCELLI E ALBACINA - SERRA SAN QUIRICO
"PEDEMONTANA DELLE MARCHE", TRATTO FABRIANO-MUCCHA-SFERCIA.

PROGETTO ESECUTIVO

CONTRAENTE GENERALE: **DIRPA 2 S.c.a.r.l.**
Il responsabile del Contratto Generale: Ing. Federico Montanari
Il responsabile Integrazioni delle Proiezioni Specialistiche: Ing. Salvatore Lieto

PROGETTAZIONE: Associazione Temporanea di Imprese
Mandatario: **PROGIN** Mandatarie: **LOMBARDI SA**, **LOMBARDI-REICO**, **SGAI s.r.l.**, **CGA**, **SGAI s.r.l. & C.**

RESPONSABILE DELLA PROGETTAZIONE: PER C.A.T. Prof. Ing. Antonio Grimaldi
COORDINATORE DELLA SICUREZZA IN FASI DI PROGETTAZIONE: Dott. Geol. Fabrizio Pontoni
IL RESPONSABILE DEL PROCEDIMENTO: Ing. Michele Curiale

2.1.2 - PEDEMONTANA DELLE MARCHE
Secondo stralcio funzionale: Matelica Nord - Matelica sud/Castelraimondo nord
SCALA: 1:50
DATA: Agosto 2016

ASSE PRINCIPALE
TOMBINO IN L.R. ALLA PRG. 7+160.00
CARPENTERIA Tav. 24

Codice Unico di Progetto (CUP): F12C0300050021 (Assegnato CUP: 21-12-2015)

Codice elaborato: [0][7][0][3][2][1][2][E][1][7][0][1][2][0][0][C][R][P][0][3][B]

REV.	DATA	DESCRIZIONE	Redatto	Verificato	Consigliato	Approvato
A	Agosto 2016	Emissione esecutiva	Progin	O. Silvestri	S. Lieto	A. Grimaldi
B	Novembre 2016	Emissione a seguito osservazioni ANAS	Progin	R. Allegretti	S. Lieto	A. Grimaldi
C						