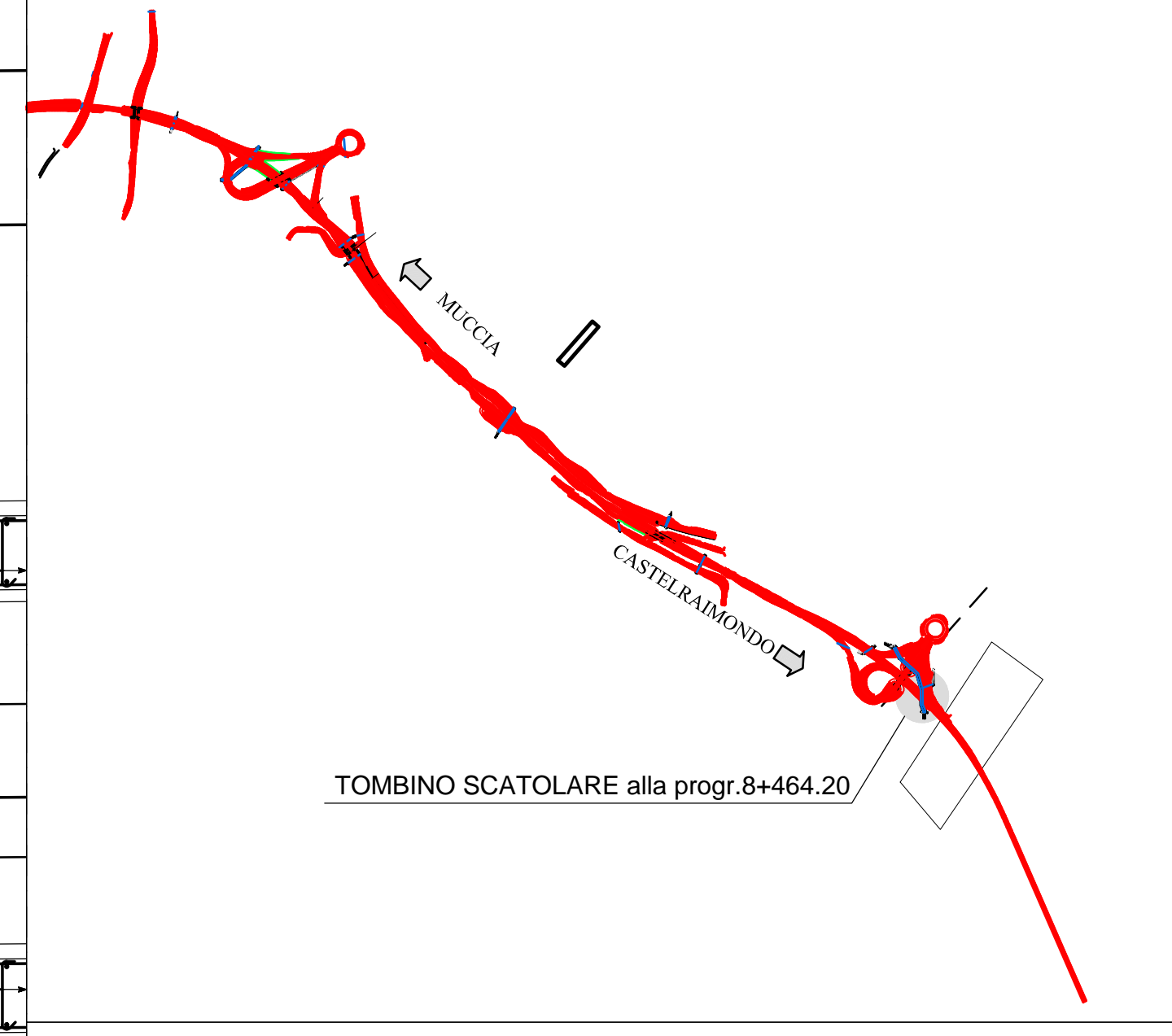
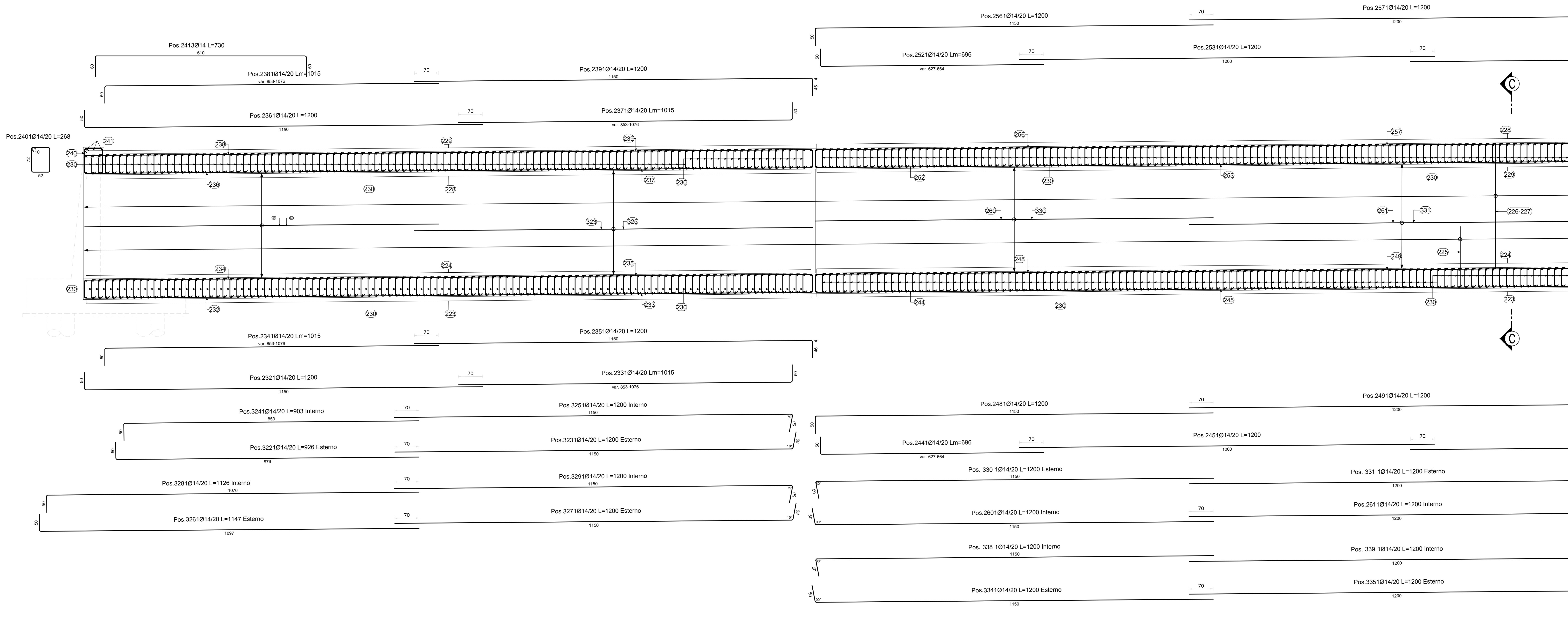
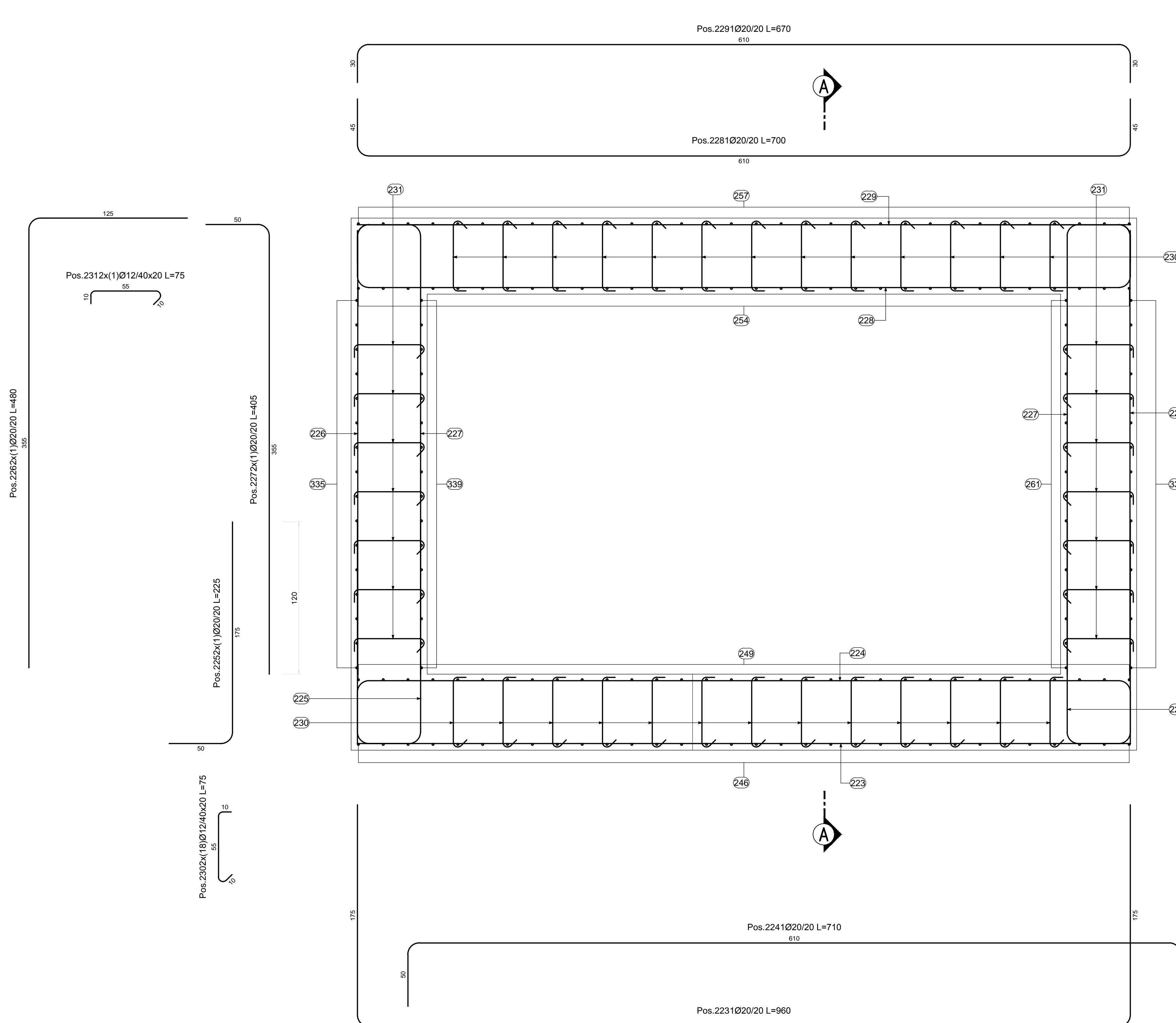


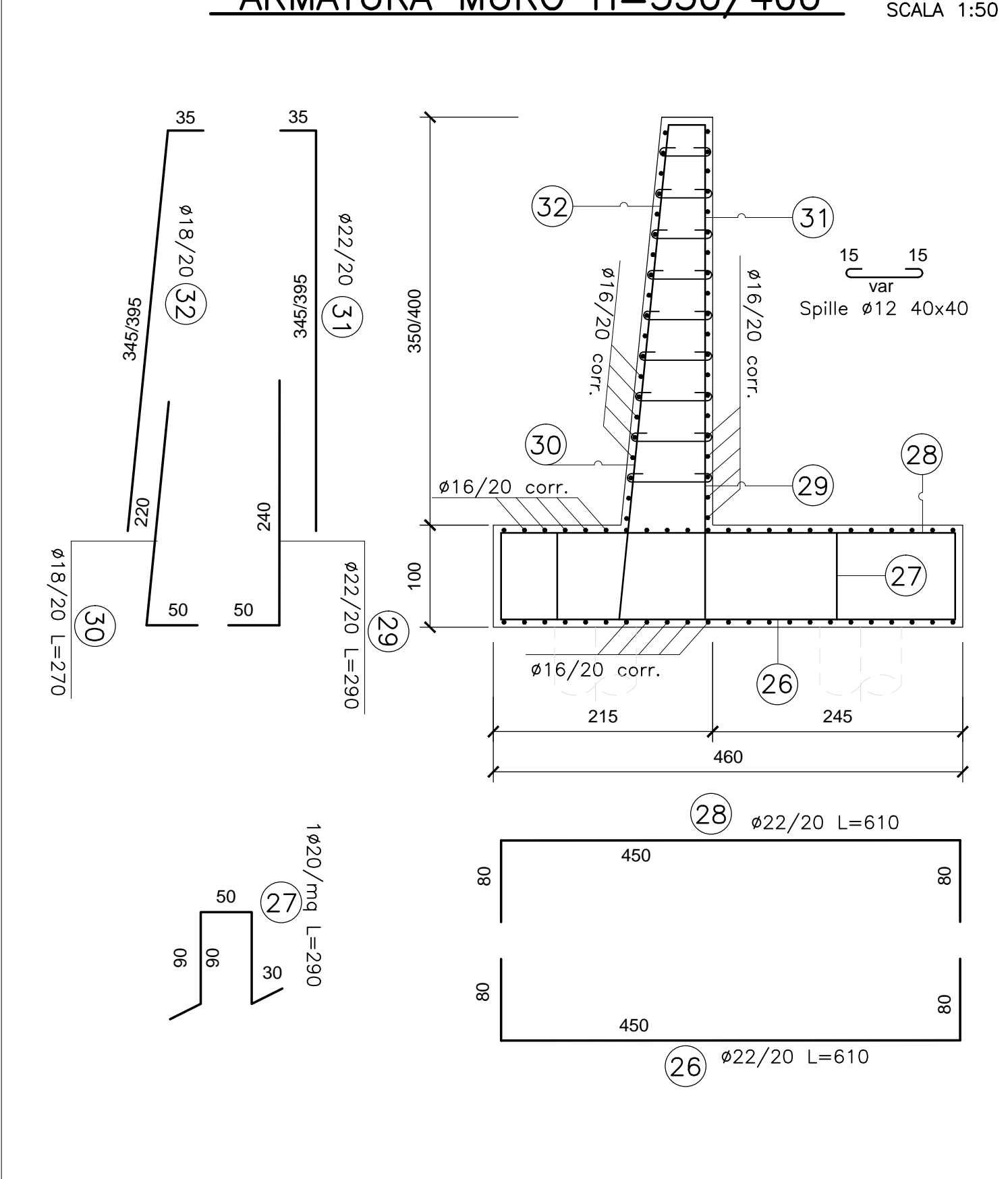
SEZIONE LONGITUDINALE A-A
Scala: 1:50



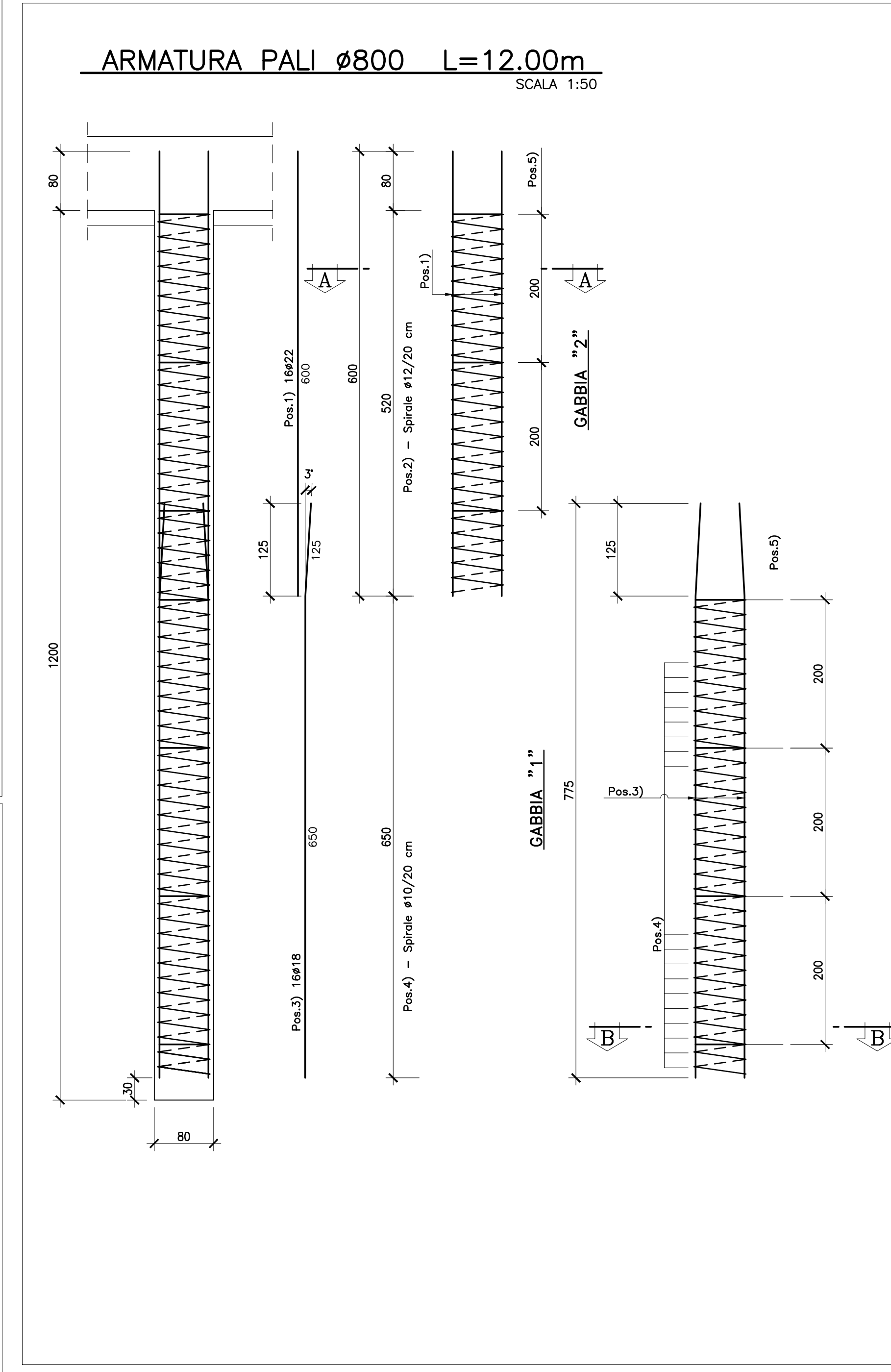
SEZIONE TRASVERSALE C-C
Scala: 1:20



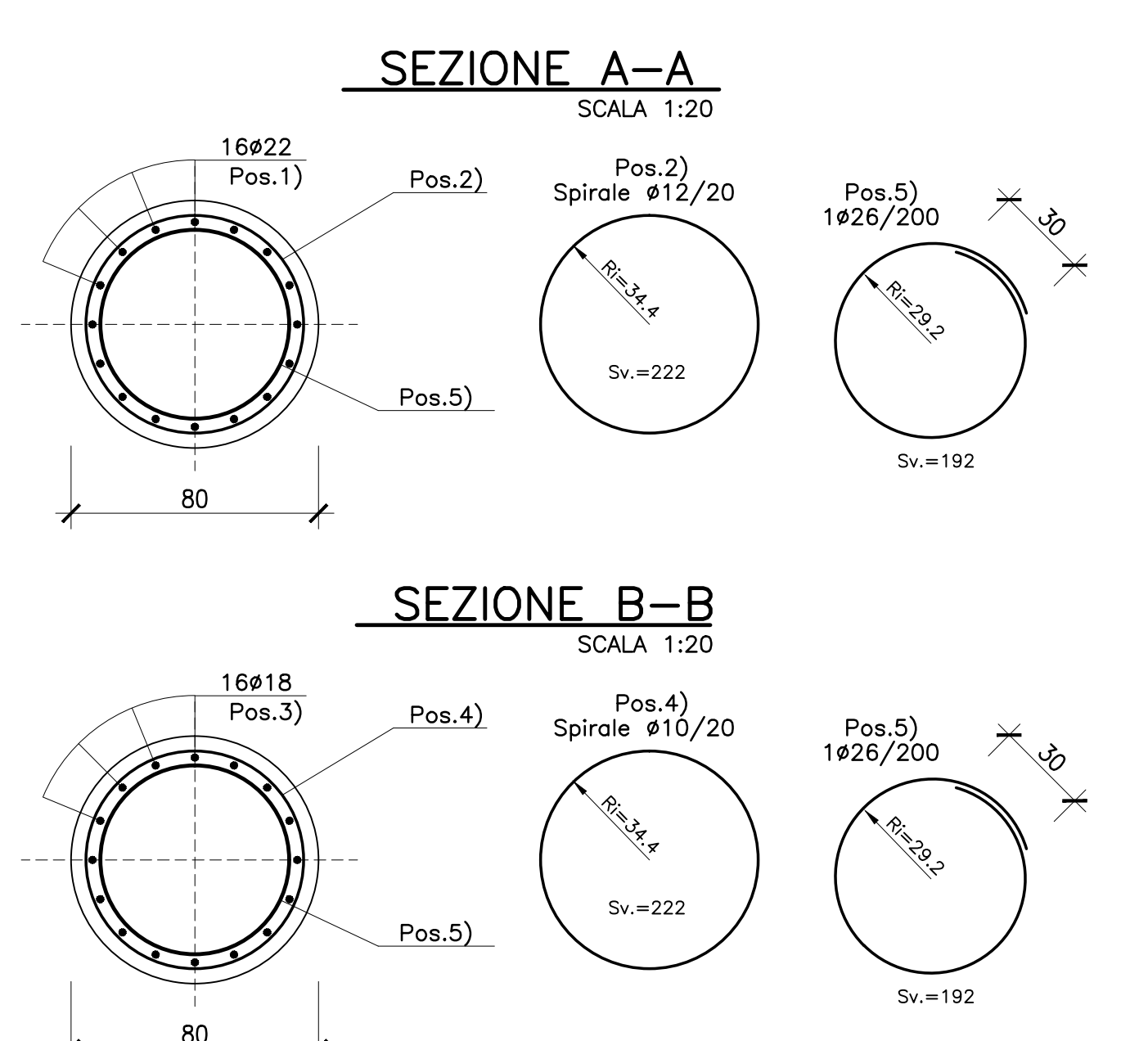
ARMATURA MURO H=350/400
Scala: 1:50



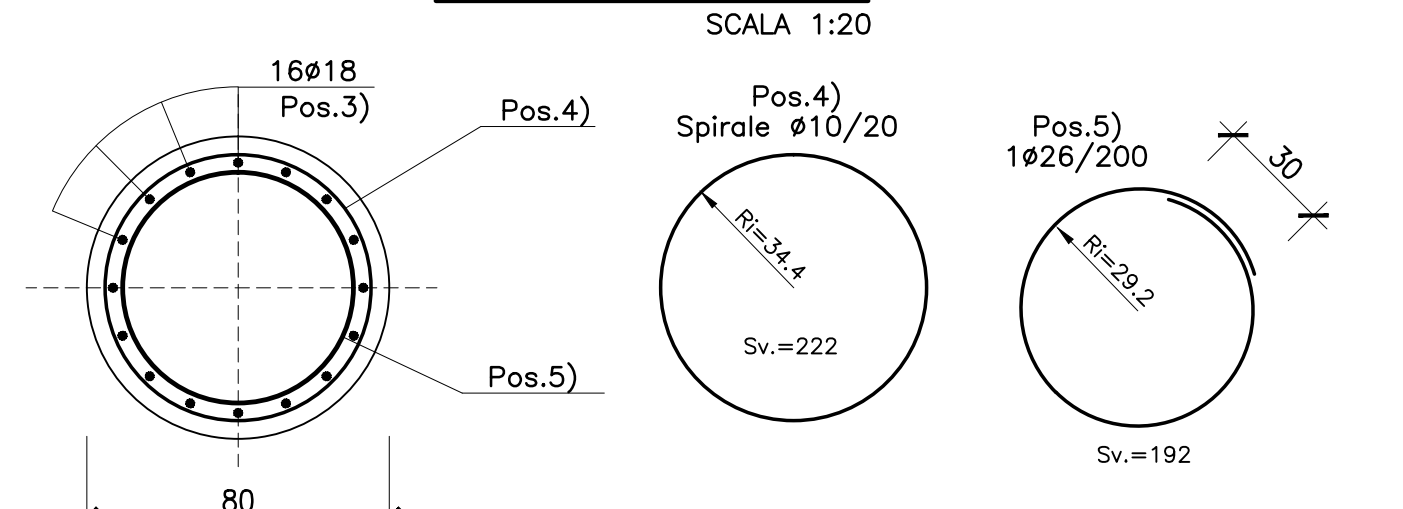
ARMATURA PALI Ø800 L=12.00m
Scala: 1:50



SEZIONE A-A
Scala: 1:20



SEZIONE B-B
Scala: 1:20



N.B.: PER LA TABELLA MATERIALI FARE RIFERIMENTO ALL'LABORATO: L0703212E170M000T001

QUADRILATERO
Marche Umbria S.p.A.

ASSE VIARIO MARCHE-UMBRIA E QUADRILATERO DI PENETRAZIONE INTERNA MAXI LOTTO 2
LAVORI DI COMPLETAMENTO DELLA DIRETTRICE PERUGIA ANCONA:
SS. 318 DI "VALFABRICA", TRATTO PIANELLO-VALFABRICA
SS. 76 "VAL DESINO", TRATTO FOSSATO NICO - CANCELLI E ALBACINA - SERRA SAN QUIRICO
"PEDEMONTANA DELLE MARCHE", TRATTO FABRIANO-MUCCIA-SFERCIA.

PROGETTO ESECUTIVO

CONTRAENTE GENERALE: **DIRPA 2 S.c.a.r.l.**
Ing. Federico Montanari

Il responsabile del Contraente Generale: Ing. Salvatore Lieto

Il responsabile Integratori delle Proiezioni Specialistiche: Ing. Salvatore Lieto

PROGETTAZIONE: Associazione Temporanea di Imprese
Mandatario: **PROGIN S.p.A.** Mandatari: **LOMBARDI SA INGEGNERI CONSULENTI**, **LOMBARDI-REICO INGEGNERIA S.r.l.**, **SGAI S.r.l. di E. Forlani & C.**

RESPONSABILE DELLA PROGETTAZIONE PER L.A.T.: Prof. Ing. Antonio Grimaldi
COORDINATORE DELLA SICUREZZA IN FASE DI PROGETTAZIONE: Don. Geol. Fabrizio Pontoni
INGEGNERI: Ing. Michele Curiale

IL RESPONSABILE DEL PROCEDIMENTO: Ing. Giulio Petizzelli

2.1.2 - PEDEMONTANA DELLE MARCHE
Secondo stralcio funzionale: Matelica Nord - Matelica sud/Castelraimondo nord
SCALA: varie
DATA: Maggio 2017

ASSE PRINCIPALE TORBINO S.S. ALLA PRG. n.464.20 ARMATURA FAX. I/S

Codice Unico di Progetto (CUP): **F12C03000050021** (Assegnato CUP: 23-12-2015)

Codice elaborato: [0][7][0][3][2][2][2][7][0][7][5][0][0][4][8][0][2][7][8]

REV.	DATA	DESCRIZIONE	Redatto	Controllato	Approvato
A	Agosto 2016	Emissione esecutiva	Progin	Q. Silvestri	S. Lato
B	Maggio 2017	Emissione a seguito validazione RNA	PROGIN	A. Carozzini	S. Lato
C					A. Grimaldi