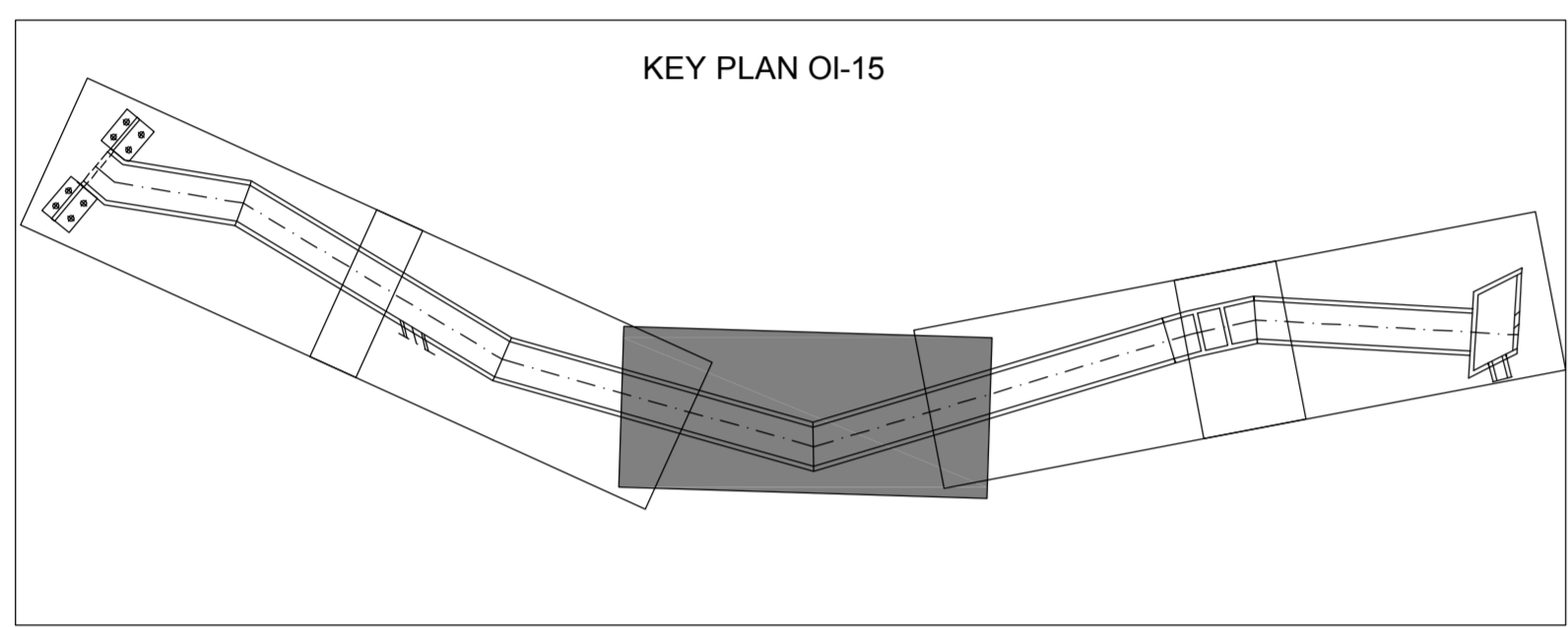
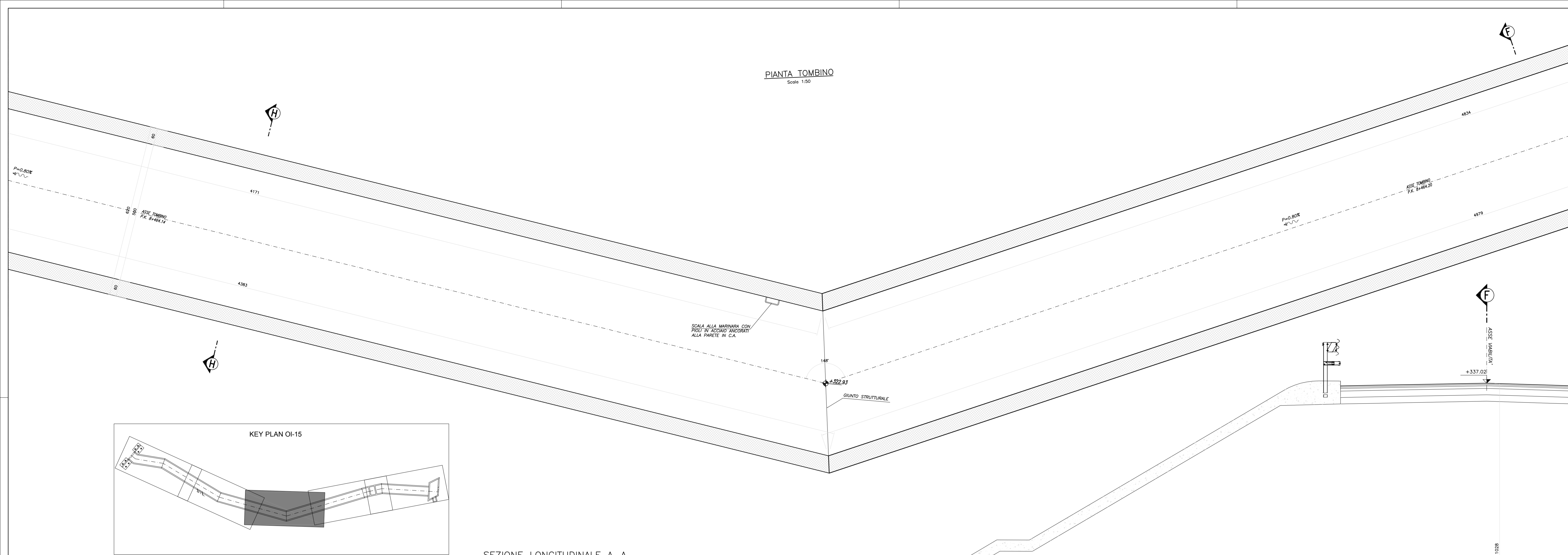
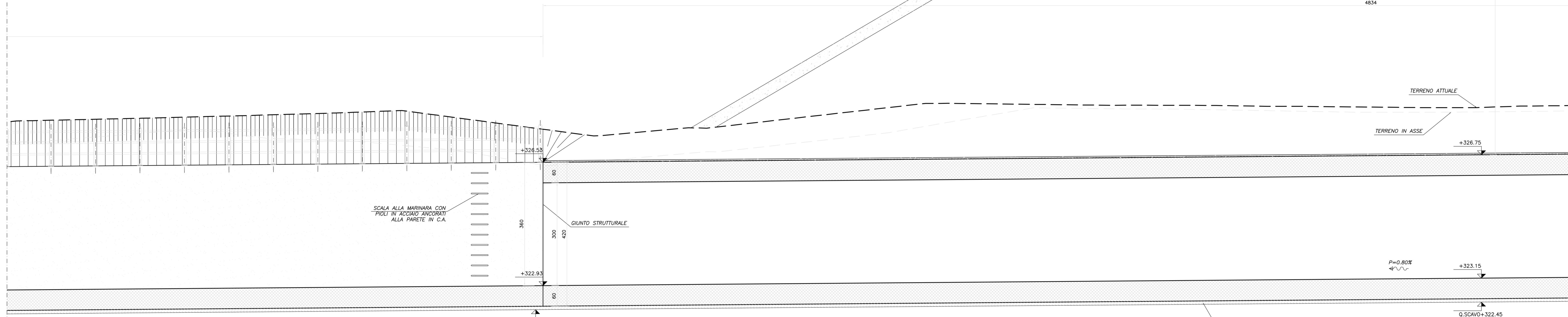


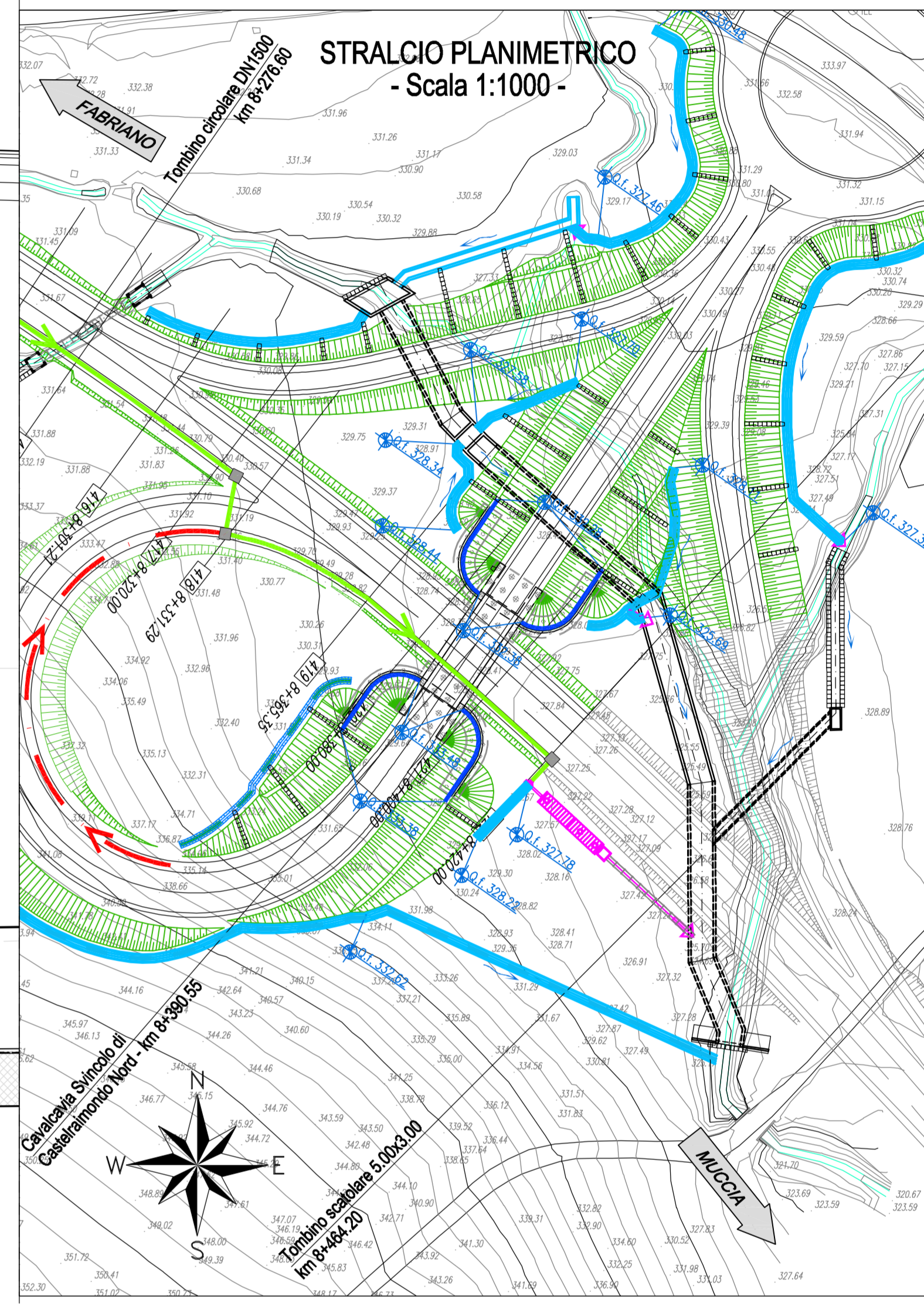
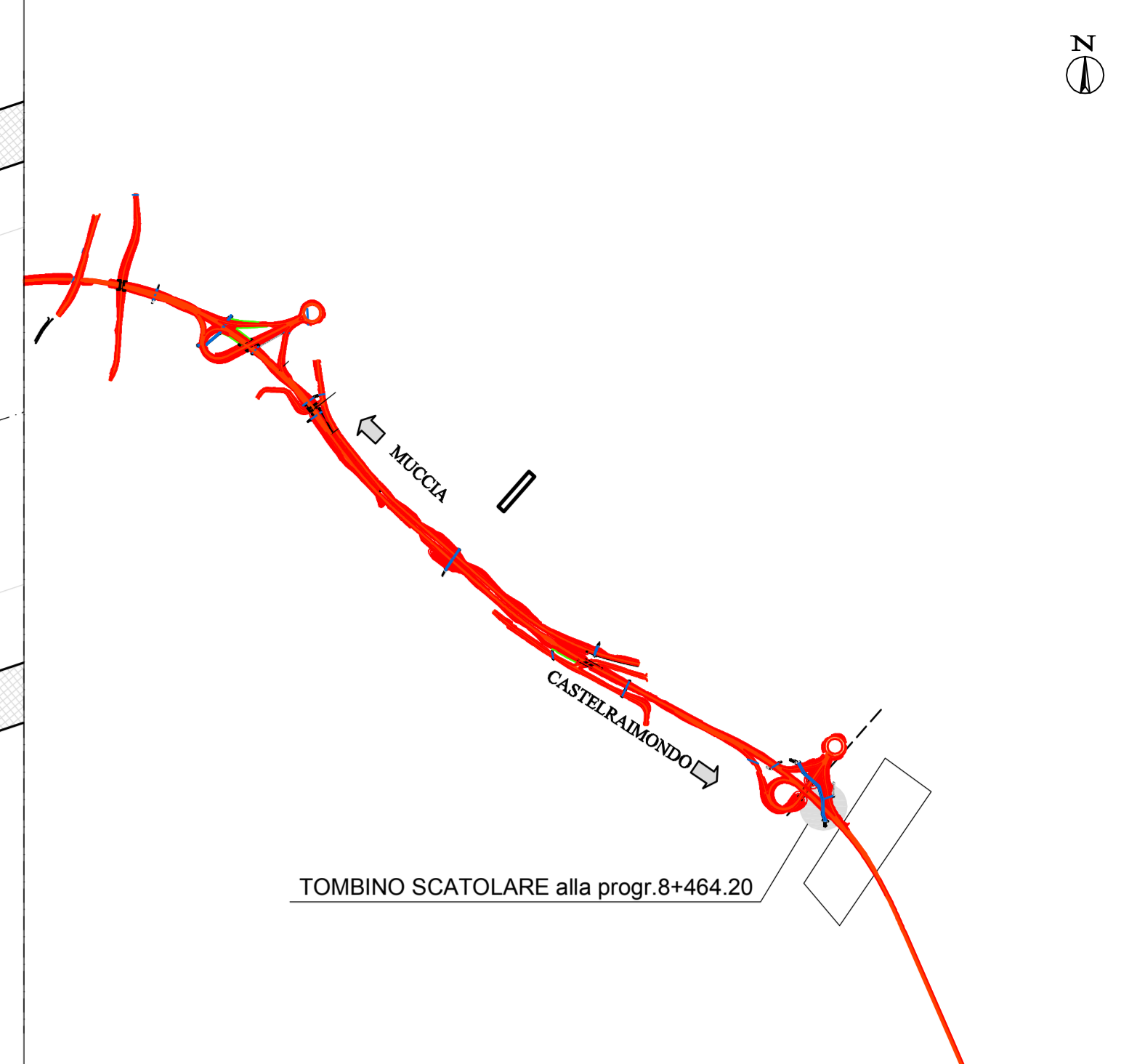
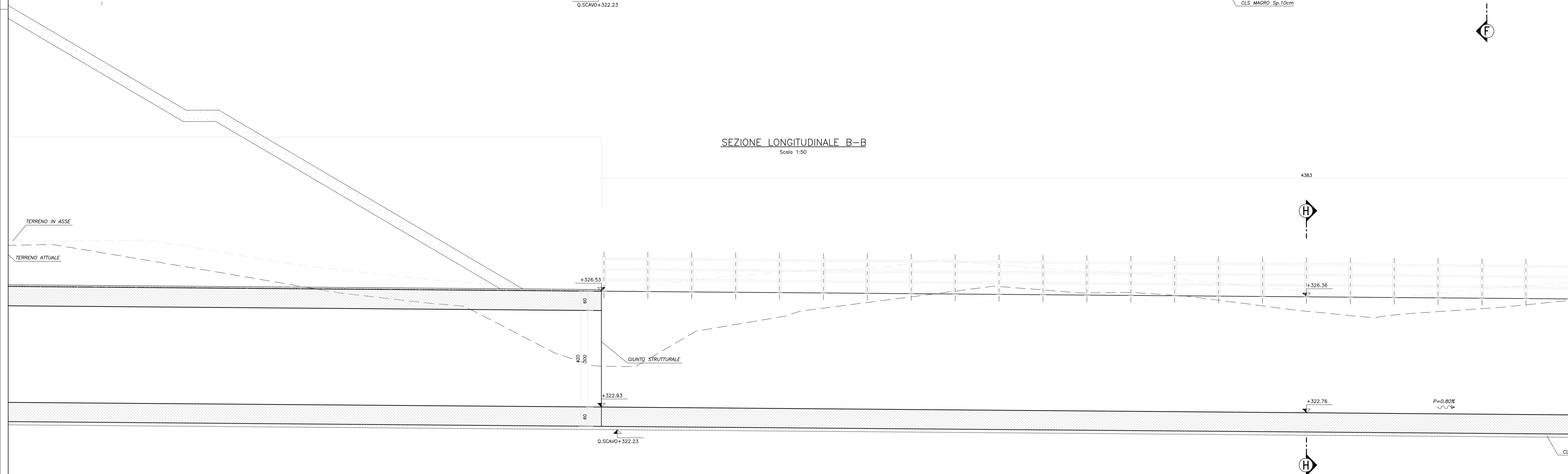
PIANTA TOMBINO
Scala 1:50



SEZIONE LONGITUDINALE A-A
Scala 1:50



SEZIONE LONGITUDINALE B-B
Scala 1:50



N.B.: PER LA TABELLA MATERIALI FARE RIFERIMENTO ALL'ELABORATO: L0703211E01000000RELO6A

QUADRILATERO
Marche Umbria S.p.A.

**ASSE VIARIO MARCHE-UMBRIA
E QUADRILATERO DI PENETRAZIONE INTERNA
MAXI LOTTO 2**
LAVORI DI COMPLETAMENTO DELLA DIRETTRICE PERUGIA ANCONA:
SS 318 DI "VALFABBRICA", TRATTO PIANELLO-VALFABBRICA
SS 76 "VAL DESINO", TRATTO FOSSATO VICO - CANCELLI E ALBACINA - SERRA SAN QUIRICO
"PEDEMONTANA DELLE MARCHE", TRATTO FABRIANO-MUECCA-SFERCIA.

PROGETTO ESECUTIVO

CONTRAENTE GENERALE:
DIRPA 2
S.C.A.R.L.

Il responsabile del Contrainte Generale:
Ing. Federico Montanari

Il responsabile Integrazioni delle Proiezioni Specialistiche:
Ing. Salvatore Lieto

PROGETTAZIONE: Associazione Temporanea di Imprese
Mandatario: **PROGIN** Modinatario: **SGAI s.r.l.**
LOMBARDI SA **LOMBARDI-REICO** **SGAI s.r.l.** **SGAI s.r.l. & C.**

RESPONSABILE DELLA PROGETTAZIONE:
PER C.A.T.I.
Prof. Ing. Antonio Girmaldi
GEOLOGO
Dott. Geol. Fabrizio Pontoni
COORDINATORE DELLA SICUREZZA IN FASE DI PROGETTAZIONE
Ing. Michele Curiale

IL RESPONSABILE DEL PROCEDIMENTO:
Ing. Giulio Petrelli

2.1.2 - PEDEMONTANA DELLE MARCHE
Secondo stralcio funzionale: Matelica Nord - Matelica sud/Castelraimondo nord
SCALE: 1:50
DATA: Agosto 2016

ASSE PRINCIPALE
TOMBINO S.S. ALLA PRG. 8+464.20
CARPENTERIA TAV. 48

Codice Unico di Progetto (CUP): F12C0300050021 (Assegnato CUP: 21-12-2015)

Codice elaborato: [0][7][0][3][2][1][2][1][7][0][1][1][5][0][0][C][R][P][0][4][B]

REV.	DATA	DESCRIZIONE	Redatto	Verificato	Controllato	Approvato
A	Agosto 2016	Emissione esecutiva	Progin	O. Silvestri	S. Lieto	A. Girmaldi
B	Novembre 2016	Emissione a seguito osservazioni ANAS	Progin	R. Allegretti	S. Lieto	A. Girmaldi
C						