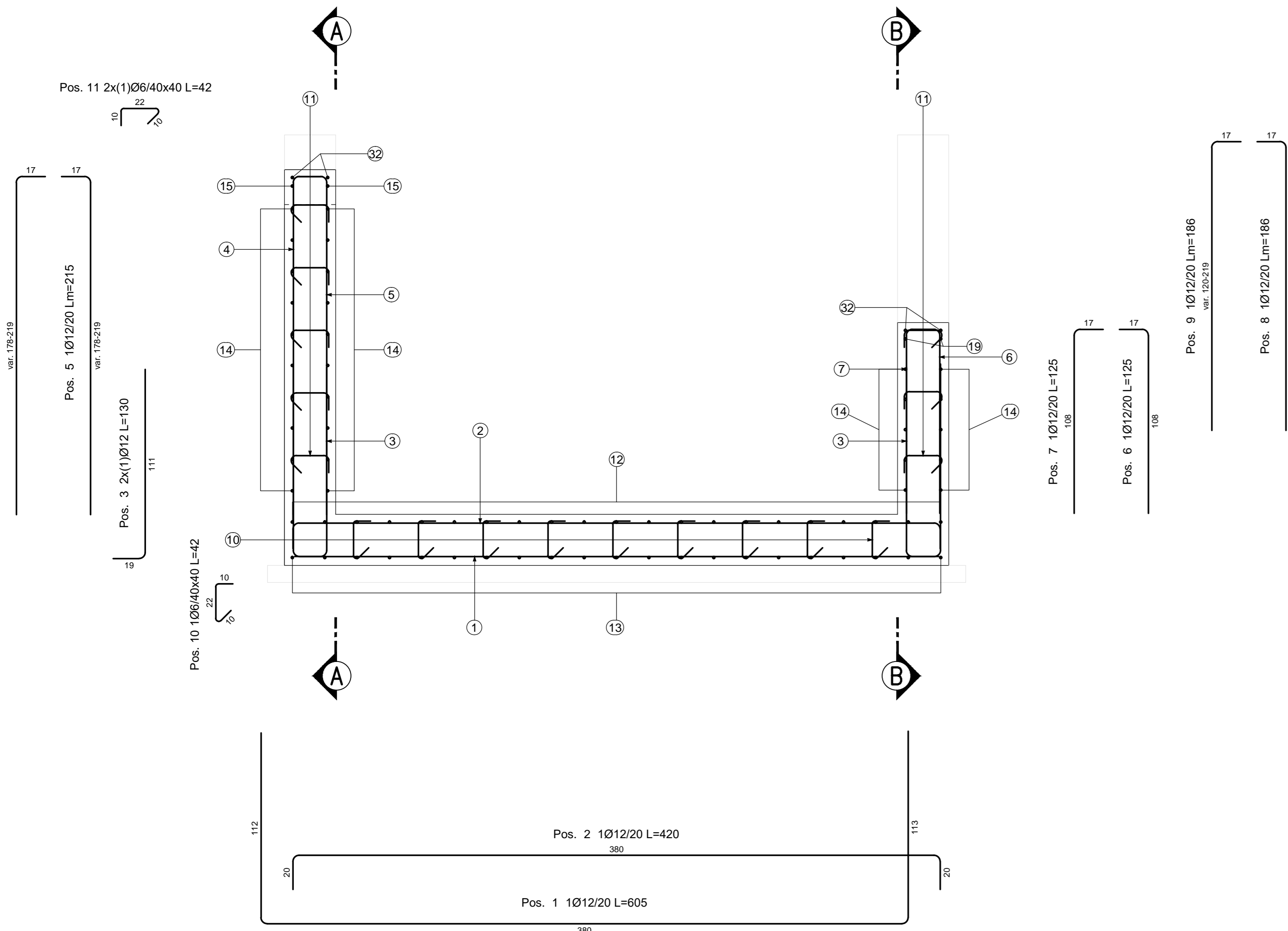
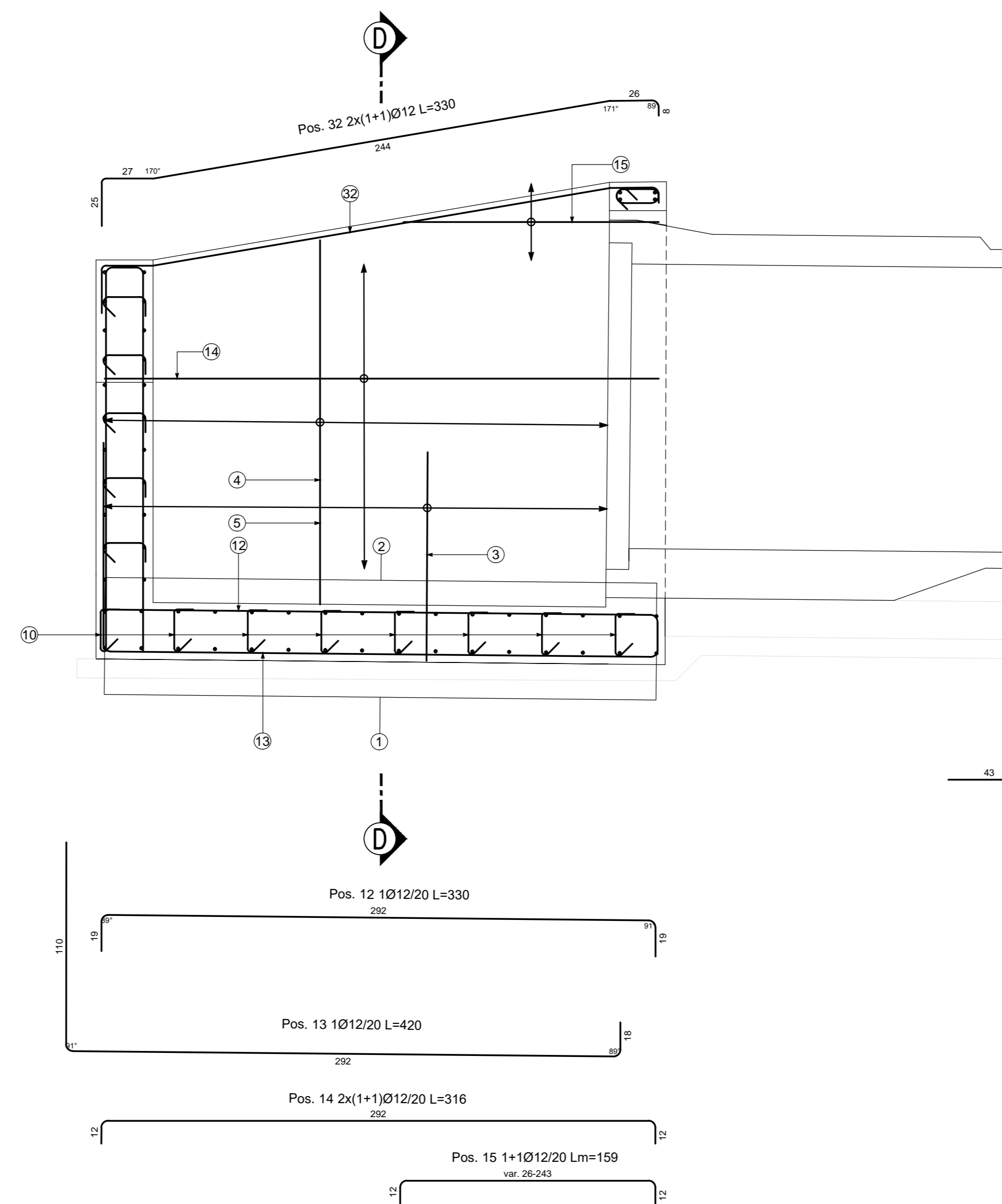


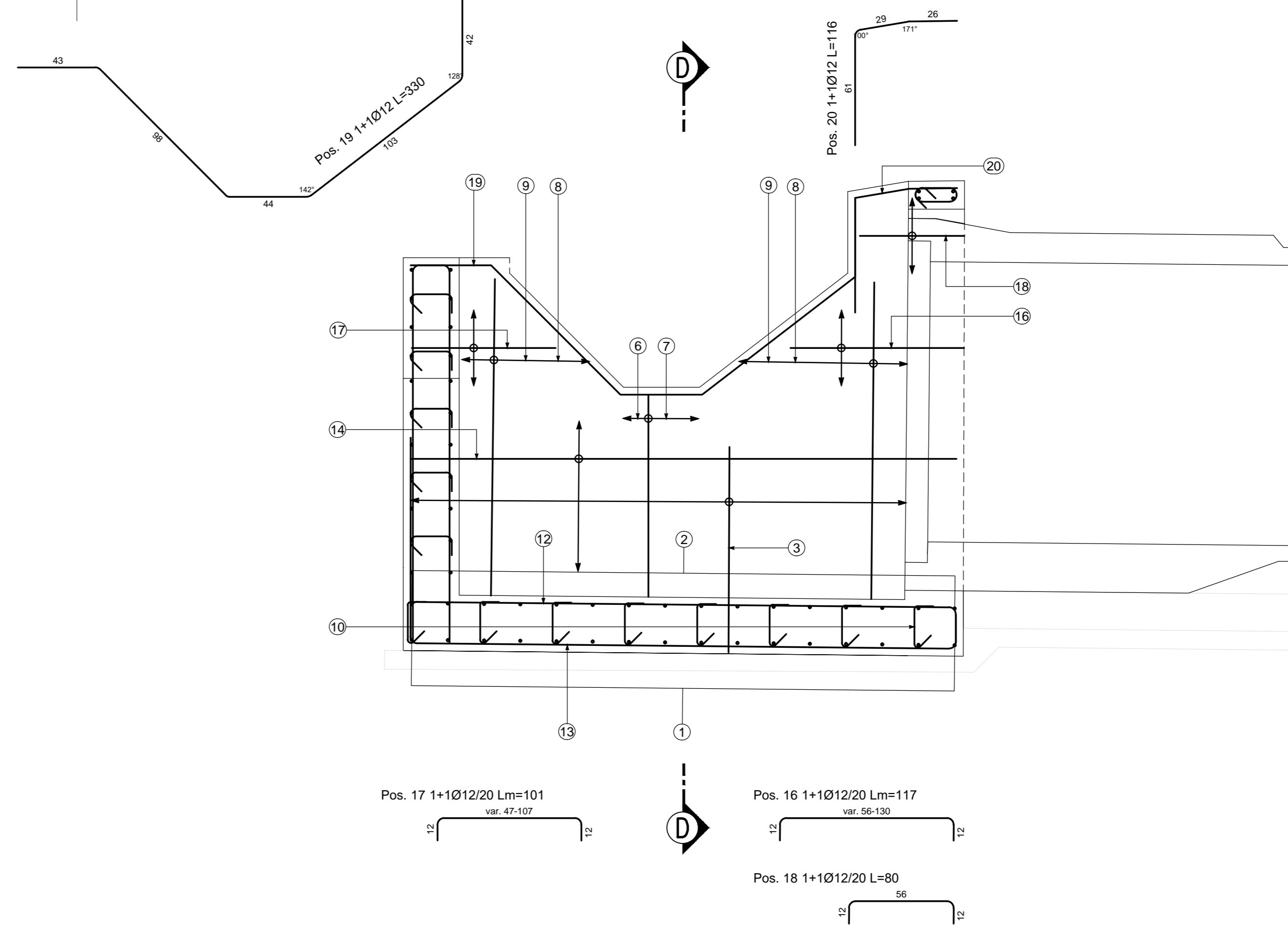
SEZIONE TRASVERSALE D-D
Scala 1:20



SEZIONE LONGITUDINALE A-A
Scala 1:20

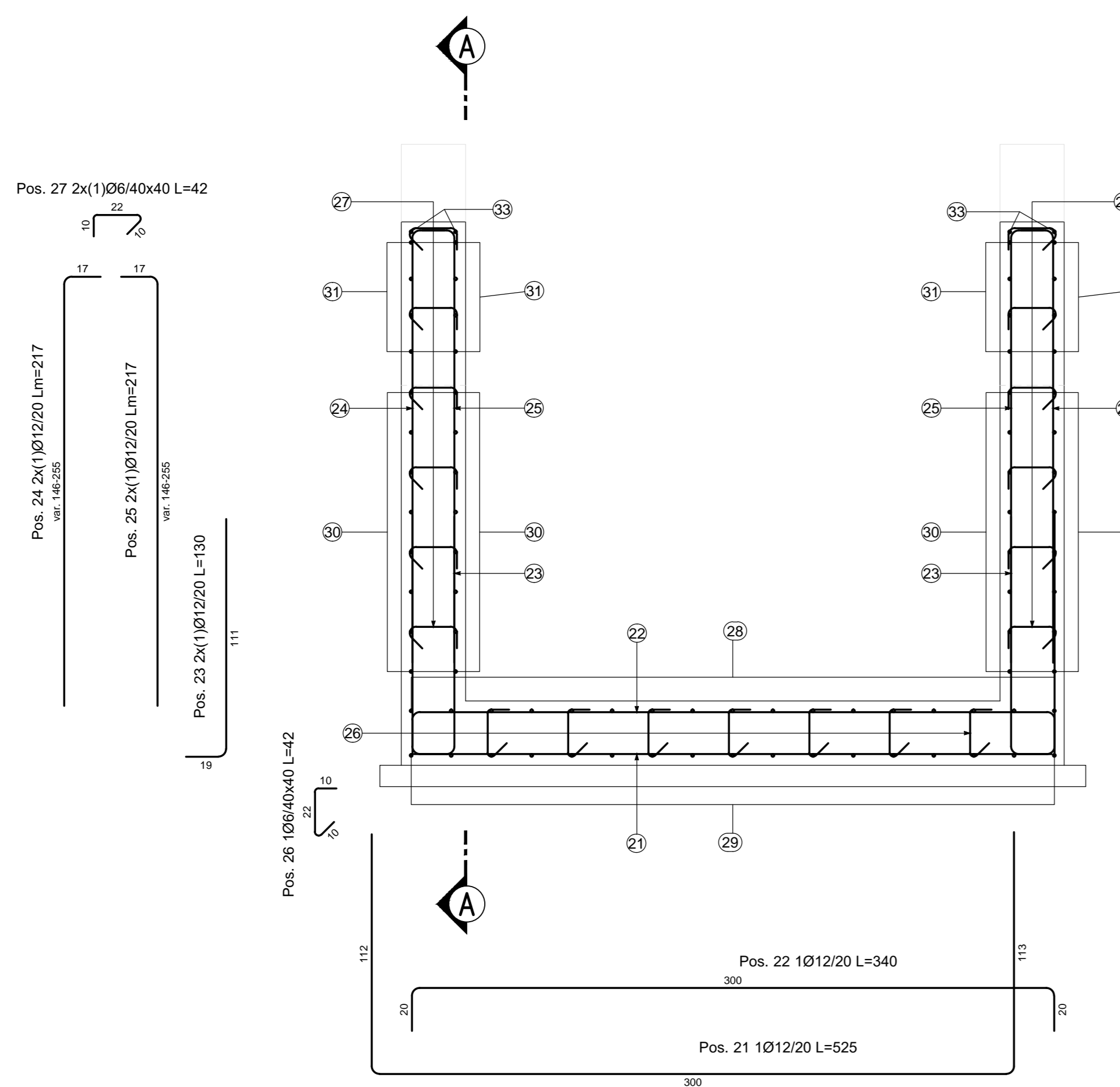


SEZIONE LONGITUDINALE B-B
Scala 1:20

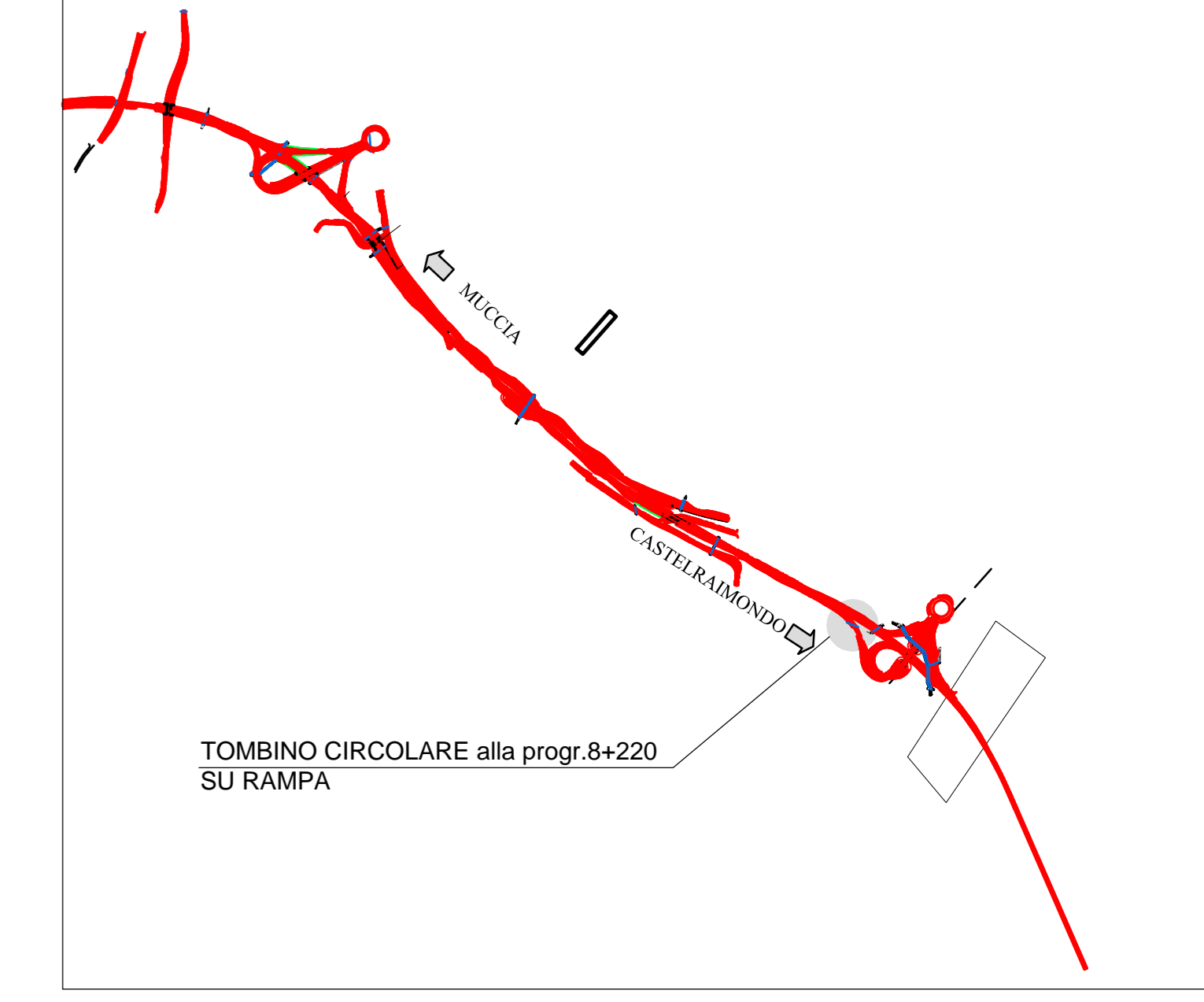
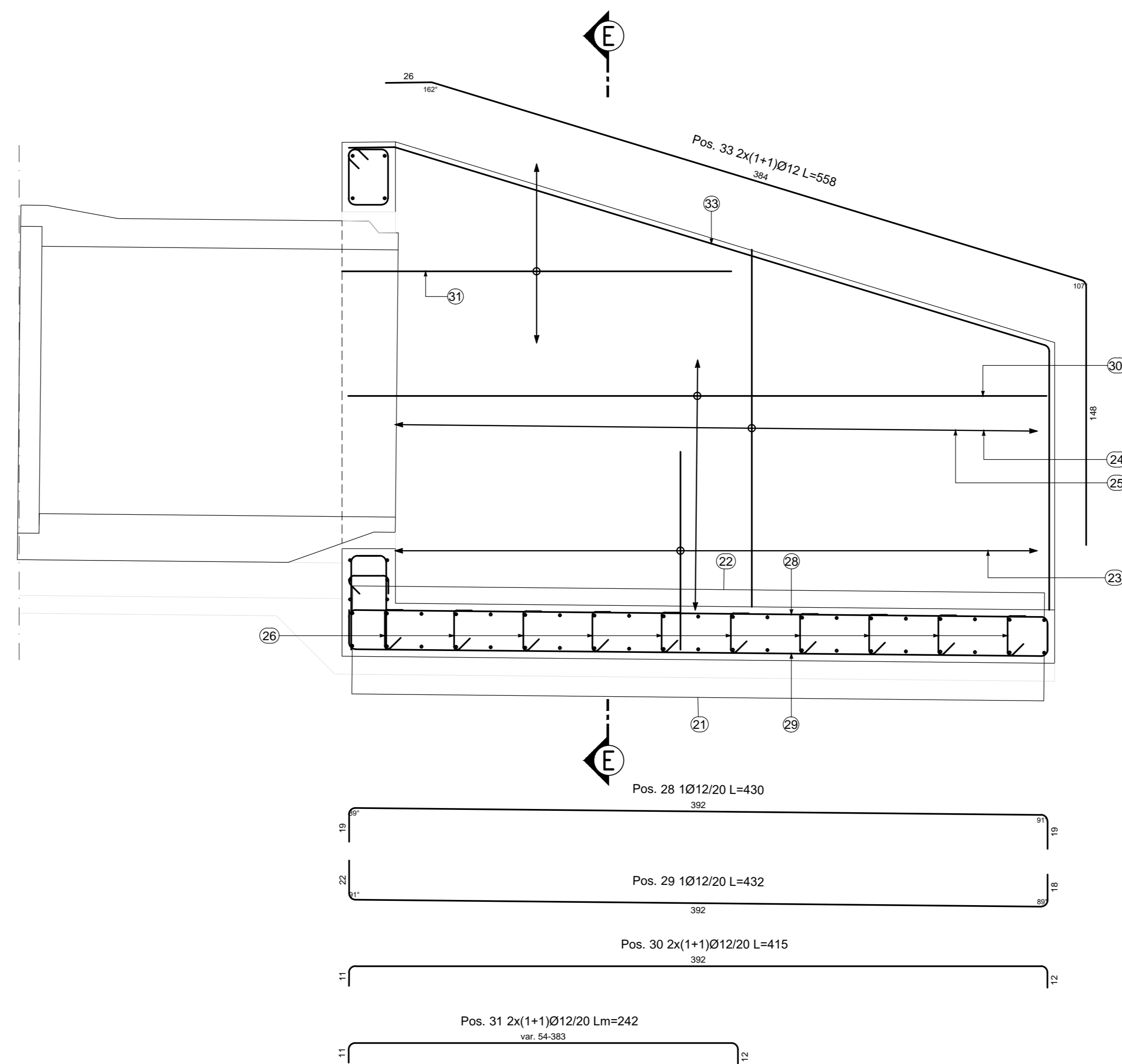


POZZETTO DI VALLE

SEZIONE TRASVERSALE E-E
Scala 1:20



SEZIONE LONGITUDINALE A-A
Scala 1:20



N.B.: PER LA TABELLA MATERIALI FARE RIFERIMENTO ALL'ELABORATO: L0703212E170M000T01



ASSE VIARIO MARCHE-UMBRIA
E QUADRILATERO DI PENETRAZIONE INTERNA
MAXI LOTTO 2

LAVORI DI COMPLETAMENTO DELLA DIRETTRICE PERUGIA ANCONA:
SS. 318 DI "VALFABBRICA", TRATTO PIANELLO - VALFABBRICA
SS. 76 "VALDESINO", TRATTO FOSSATO VICO - CANCELLI E ALBAICINA - SERRA SAN QUIRICO
"PEDEMONTANA DELLE MARCHE", TRATTO FABBIANO-MUCCIA-SFERCIA.

PROGETTO ESECUTIVO

CONTRAENTE GENERALE: 	Il responsabile del Contratto Generale: Ing. Federico Montanari	Il responsabile Integratori delle Prestazioni Specialistiche: Ing. Salvatore Lieto
---------------------------------	---	--

Mandatario:	Mandante:

RESPONSABILE DELLA PROGETTAZIONE: PER C.A.T.I. Prof. Ing. Antonio Grimaldi GEOLOGO Dot. Geol. Fabrizio Pontoni Geologo Specialista Ing. Michele Curiale			
--	--	--	--

IL RESPONSABILE DEL PROCEDIMENTO
Ing. Giulio Perizzelli

2.1.2 - PEDEMONTANA DELLE MARCHE Secondo stralcio funzionale: Matelica Nord - Matelica sud/Castelraimondo nord	SCALA: VARI
VARIE: VARIETA' SECONDARIA E SVINCELI TOMBINO DN 1500 SU RAMPA ALLA PRG. P-236/09 ARRETRATA	DATA: Agosto 2016

Codice Unico di Progetto (CUP): F12C03000050021 (Assegnato CUP: 23-12-2015)
Codice elaborato: [0][7][0][3][2][1][2][E][7][0][1][1][0][0][A][R][M][0][1][A]

REV.	DATA	DISCRIZIONE	Redatto	Verificato	Controllato	Approvato
A	Agosto 2016	Emissione esecutiva	Progin	Q. Silvestri	S. Lieto	A. Grimaldi
B						
C						