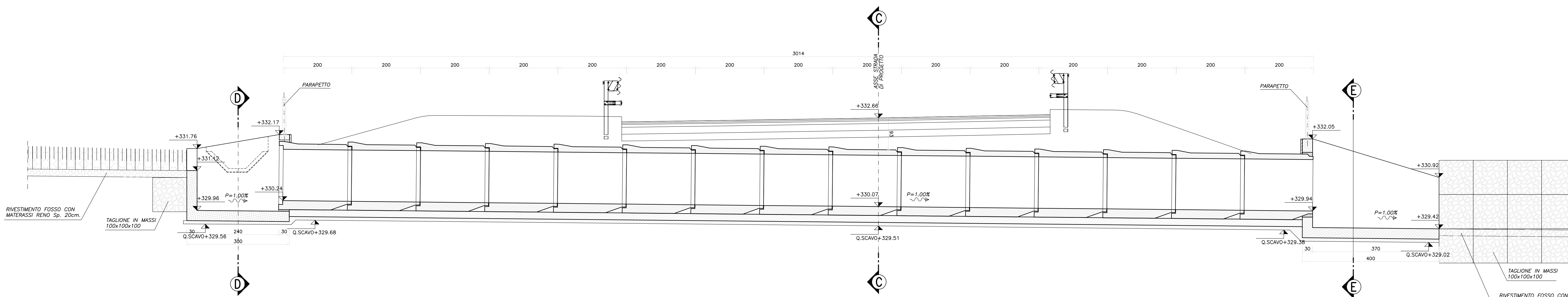
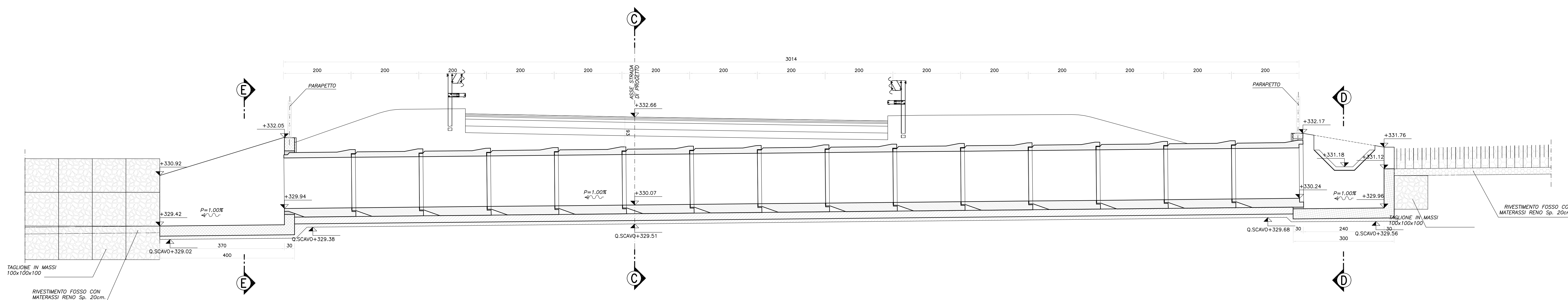


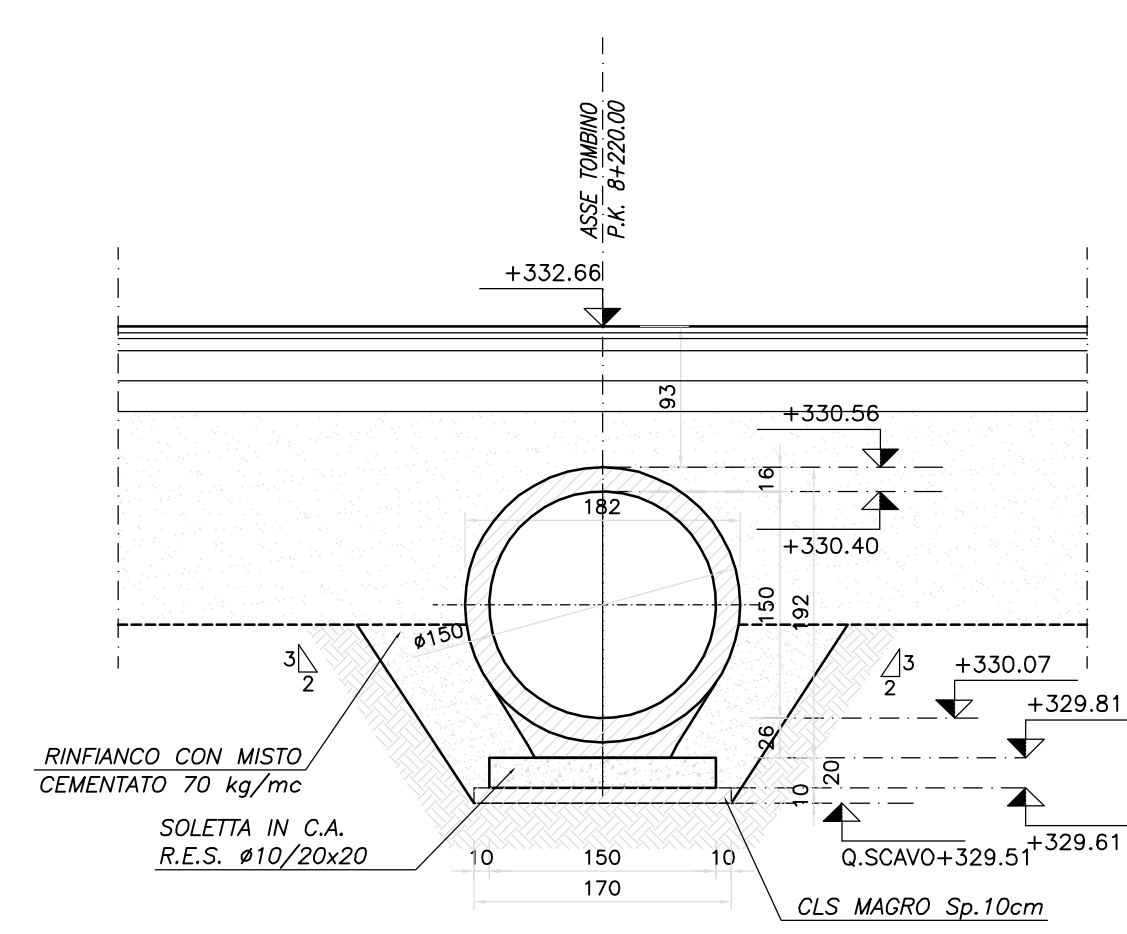
SEZIONE LONGITUDINALE A-A
Scala 1:50



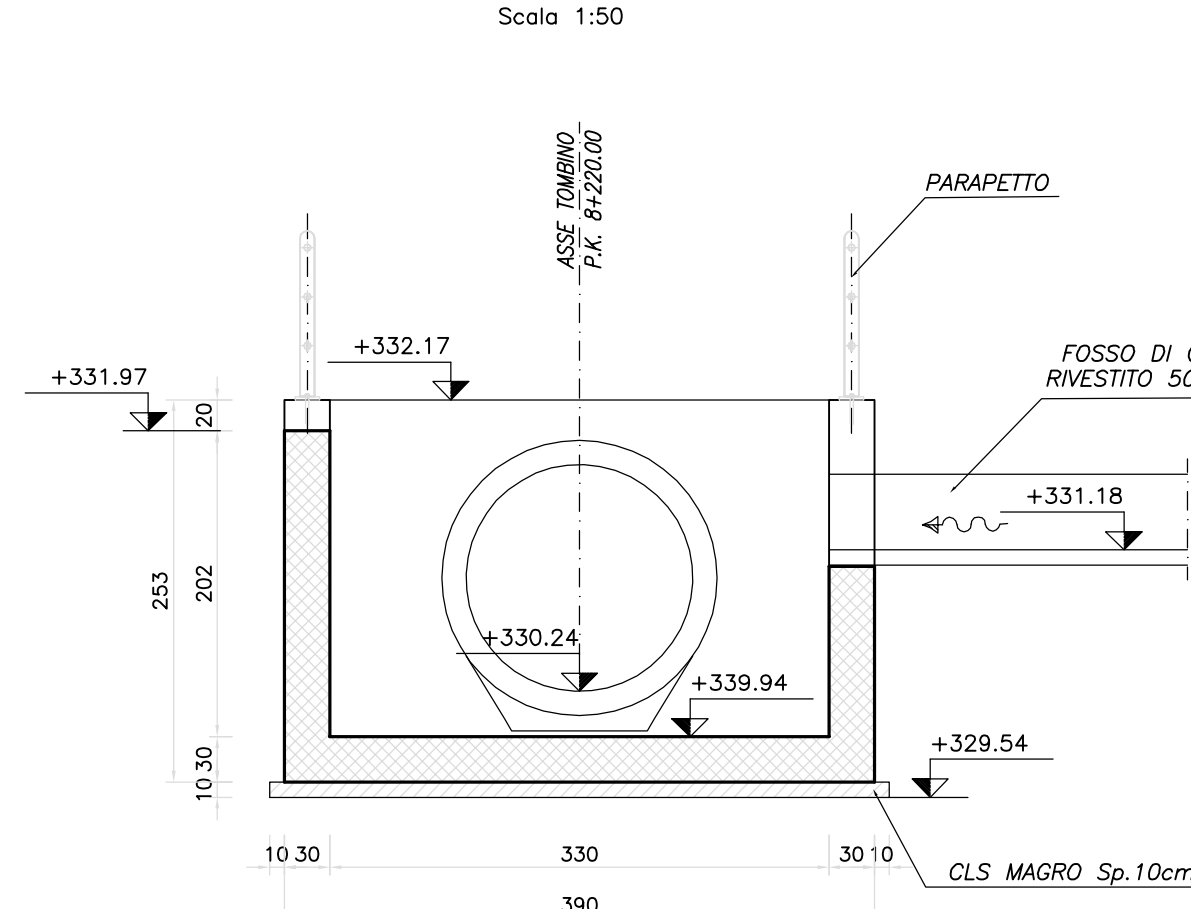
SEZIONE LONGITUDINALE B-B
Scala 1:50



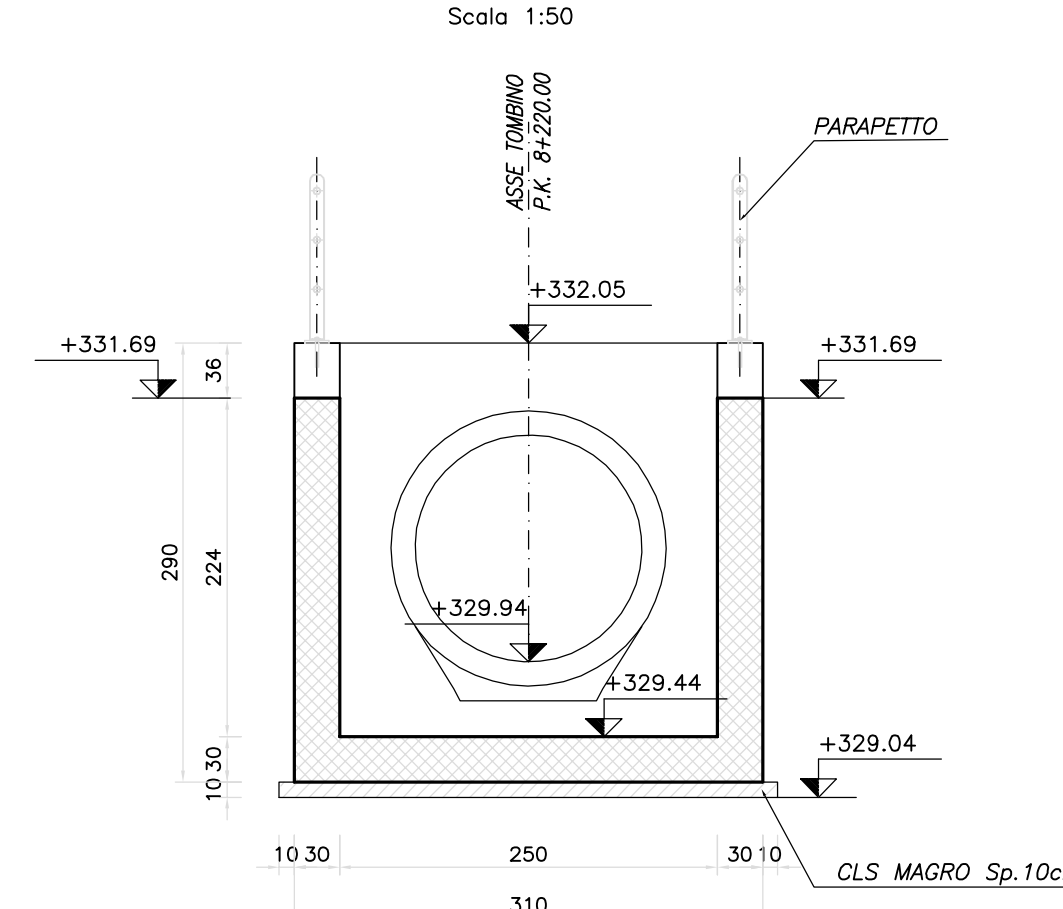
SEZIONE TRASVERSALE C-C
Scala 1:50



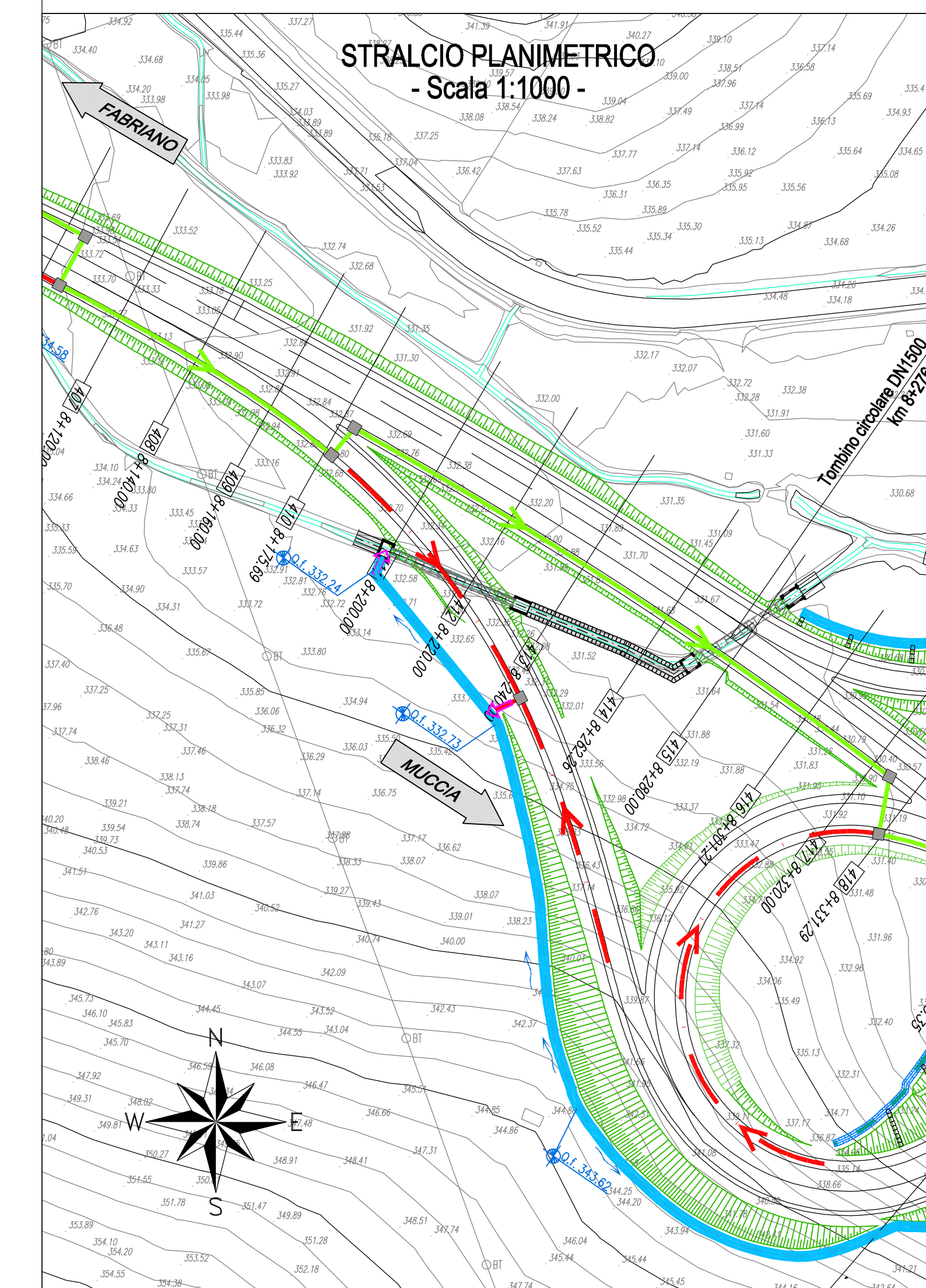
SEZIONE TRASVERSALE D-D
Scala 1:50



SEZIONE TRASVERSALE E-E
Scala 1:50



TOMBINO CIRCOLARE alla progr. 8+220
SU RAMPA



N.B.: PER LA TABELLA MATERIALI FARE RIFERIMENTO ALL'ELABORATO: L0703211E0100000RELO6A



**ASSE VIARIO MARCHE-UMBRIA
E QUADRILATERO DI PENETRAZIONE INTERNA
MAXI LOTTO 2**

LAVORI DI COMPLETAMENTO DELLA DIRETTRICE PERUGIA ANCONA:
SS 318 DI "VALFABRICA" - TRATTO PIANELLO-VALFABRICA
SS 76 "VAL DESINO" - TRATTO FOSCATO VICO - CANCELLE ALBACINA - SERRA SAN QUIRICO
"PEDEMONTANA DELLE MARCHE" - TRATTO FABRIANO/MCCIA-SERCIA

PROGETTO ESECUTIVO

CONTRAENTE GENERALE:
DIRPA 2
S.c.a.r.l.
Ing. Felice Montanari

Il responsabile del Contraente Generale:
Ing. Felice Montanari

Il responsabile Integrazioni delle Prestazioni Specialistiche:
Ing. Salvatore Liato

PROGETTAZIONE: Associazione Temporanea di Imprese
Mandatari: **PROGIN**, **LOMBARDI SA** (INGEGNERI CONSULENTI), **LOMBARDI-REICO** (INGEGNERI CONSULENTI), **SCAI** (INGEGNERI CONSULENTI), **SGAI s.r.l. di E. Forlani & C.** (Studio di Progetto e Gestione Opere)

RESPONSABILI DELLA PROGETTAZIONE:
PER I.T. 1:
Prof. Ing. Antonio Grimaldi
INGEGNERE
Dott. Geol. Fabrizio Pontoni
Geologo Specialista
Ing. Michele Curiale
COORDINATORE DELLA SICUREZZA IN FASE DI PROGETTAZIONE:
Ing. Michele Curiale

IL RESPONSABILE DEL PROCEDIMENTO:
Ing. Giulio Petrezelli

2.1.2 - PEDEMONTANA DELLE MARCHE
Secondo stralcio funzionale: Matelica Nord - Matelica sud/Castelramondo nord
VARIANTE SECONDARIA E SVINCOLO
TOMBINO IN UNO DEI RAMPI ALLA PUG. 8+220.00
CARPENTERIA
SCALA: 1:50
DATA: Agosto 2016

Codice Unico di Progetto (CUP): F12C03000050021 (Assegnato CUP) 23-12-2015

Codice elaborato: [01] [02] [03] [04] [05] [06] [07] [08] [09] [10] [11] [12] [13] [14] [15] [16] [17] [18] [19] [20] [21] [22] [23] [24] [25] [26] [27] [28] [29] [30] [31] [32] [33] [34] [35] [36] [37] [38] [39] [40] [41] [42] [43] [44] [45] [46] [47] [48] [49] [50] [51] [52] [53] [54] [55] [56] [57] [58] [59] [60] [61] [62] [63] [64] [65] [66] [67] [68] [69] [70] [71] [72] [73] [74] [75] [76] [77] [78] [79] [80] [81] [82] [83] [84] [85] [86] [87] [88] [89] [90] [91] [92] [93] [94] [95] [96] [97] [98] [99] [00]

REV.	DATA	DESCRIZIONE	Redatto	Comitato	Approvato
A	Agosto 2016	Emissione esecutiva	Pegna	O. Silvani	S. Liato
B	Novembre 2016	Emissione a seguito osservazioni ANAS	Pegna	R. Allegretti	S. Liato
C					