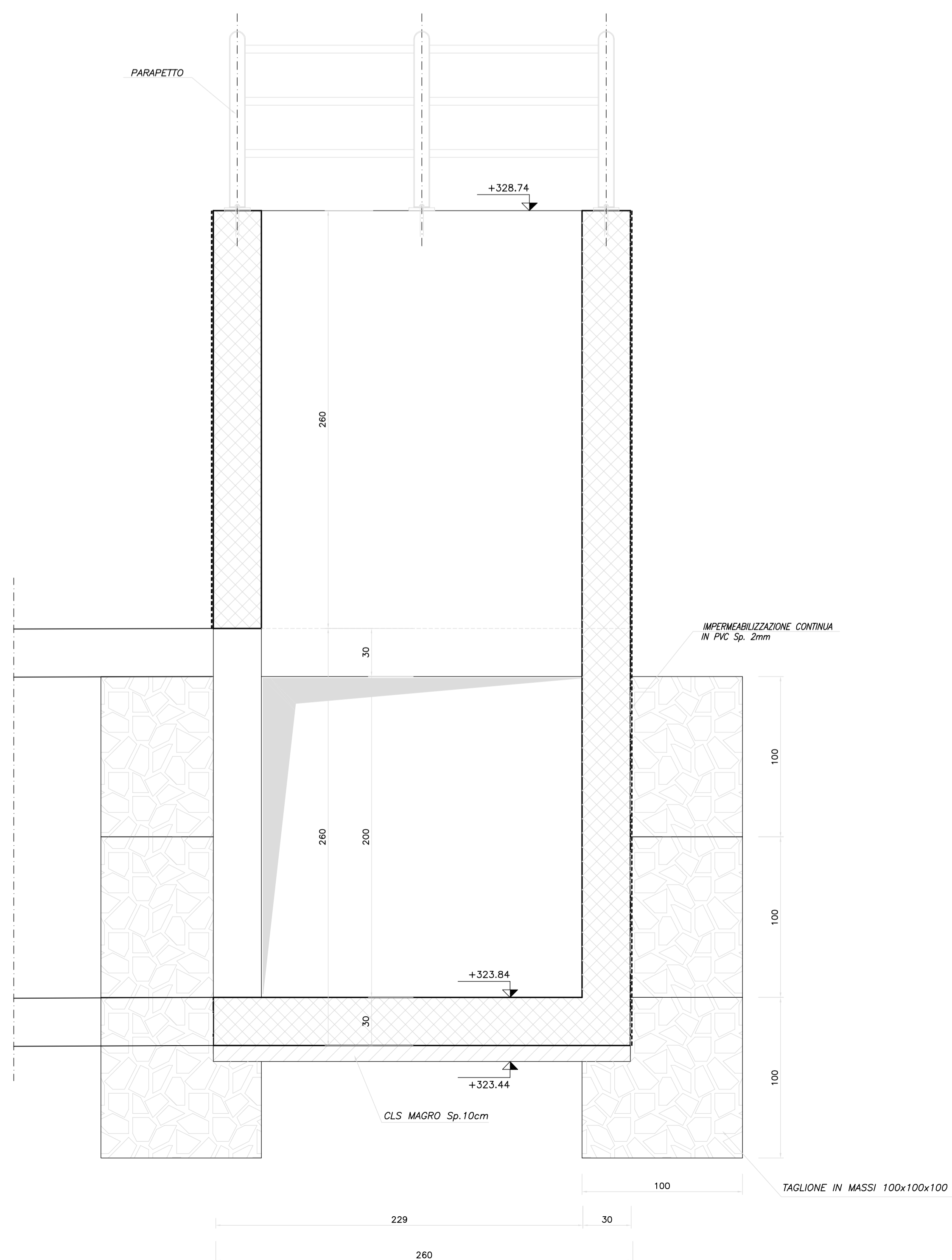
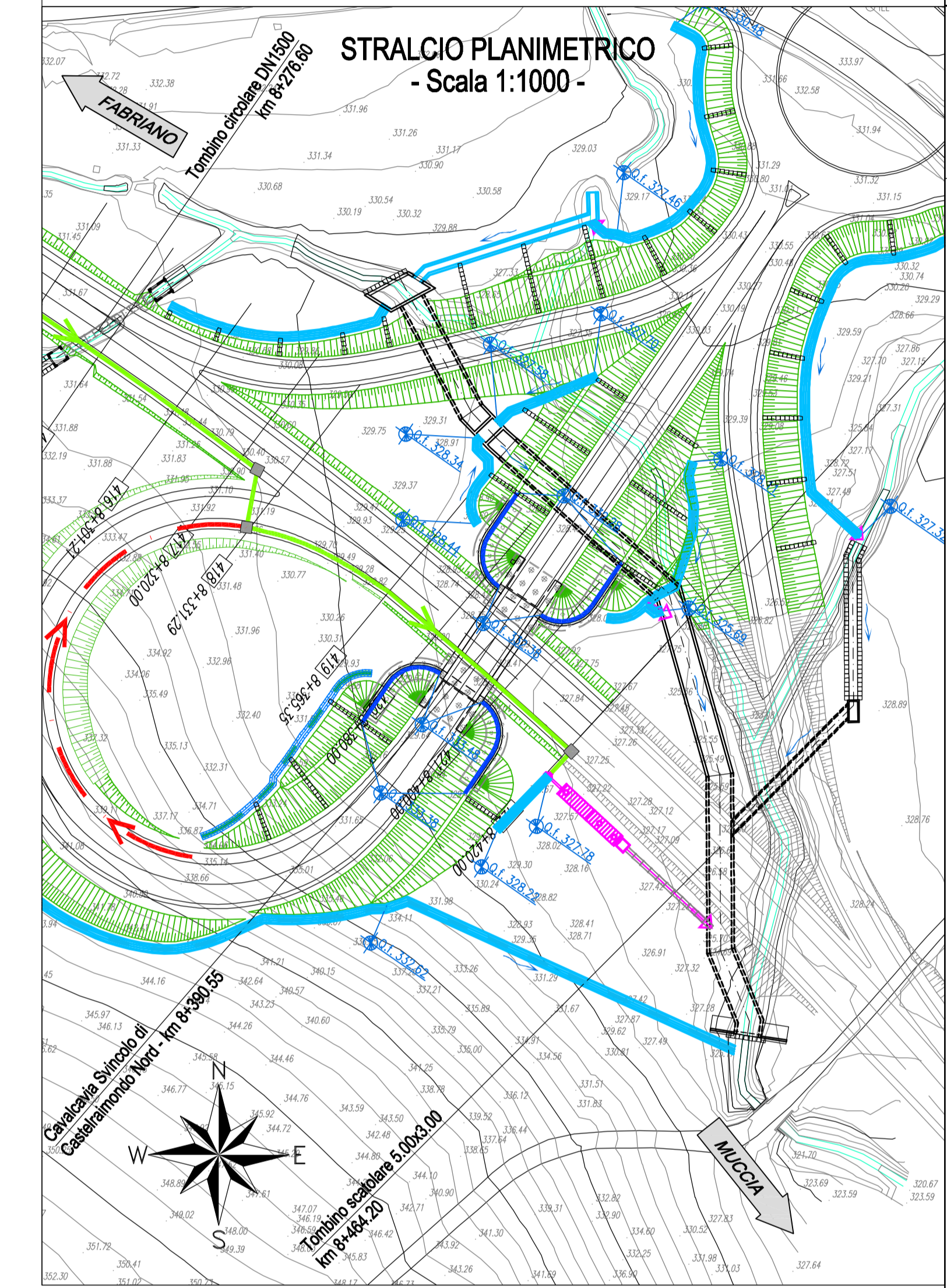
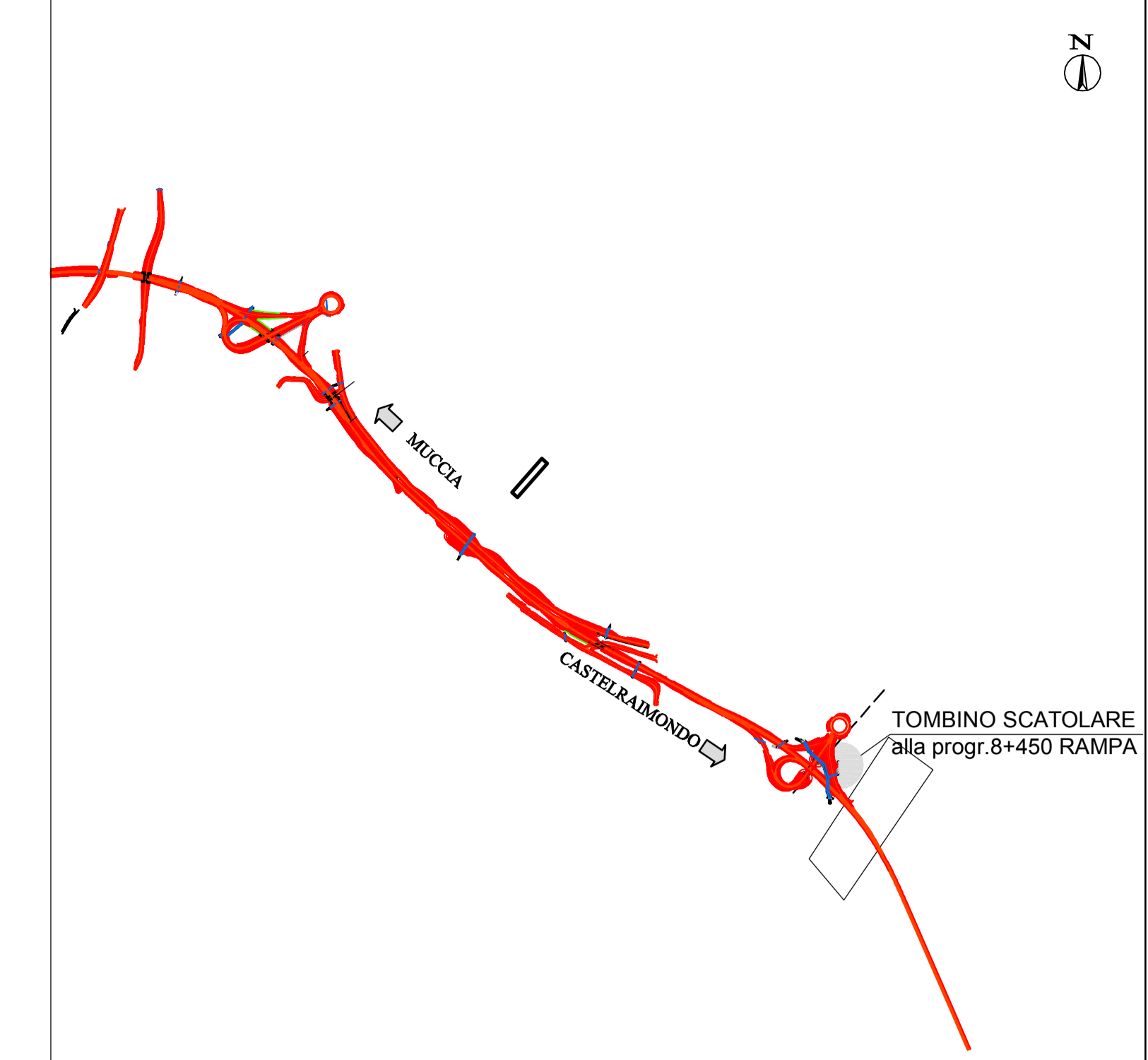
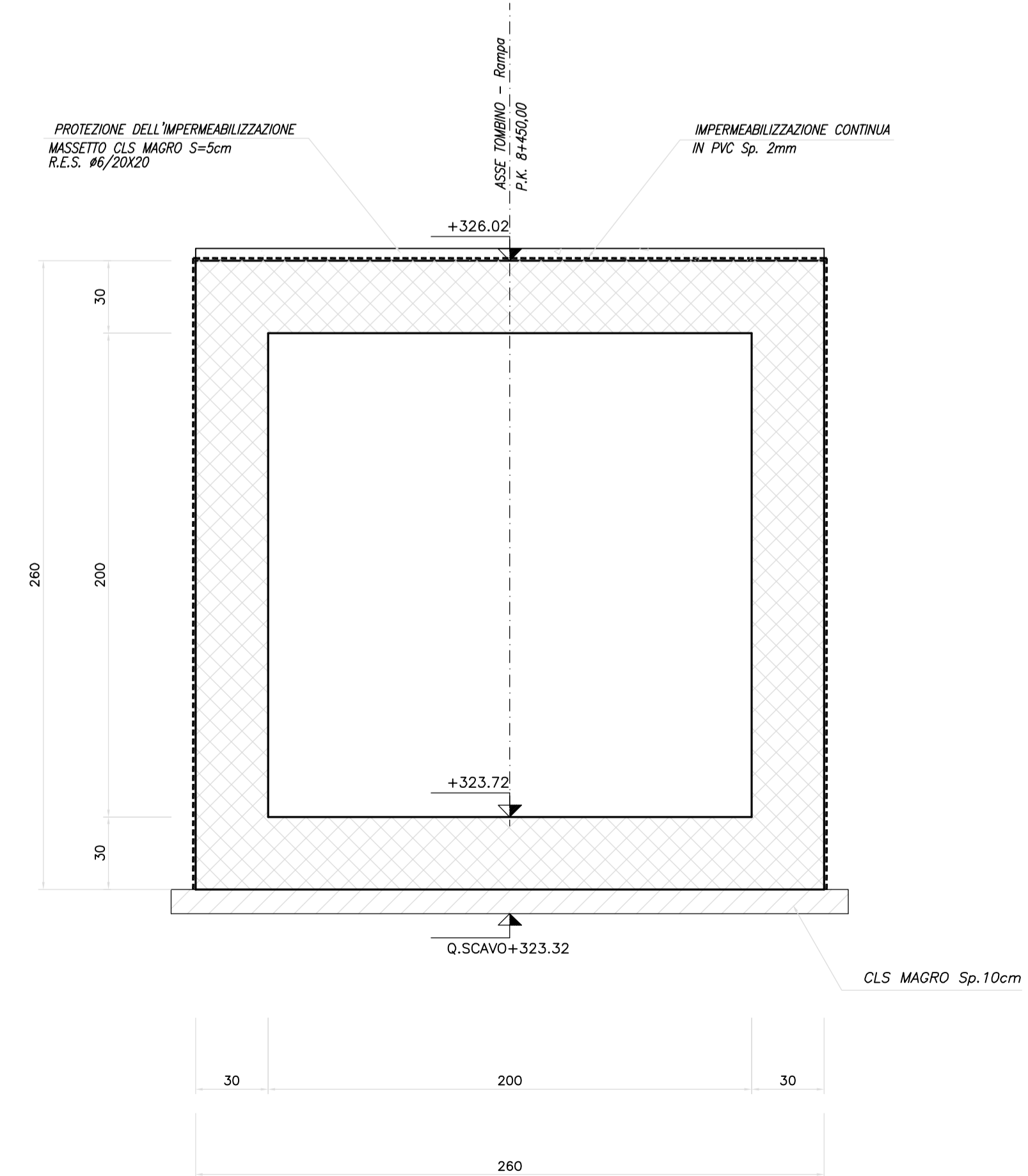


SEZIONE TRASVERSALE D-D
Scala 1:20



SEZIONE TRASVERSALE C-C
Scala 1:20



N.B.: PER LA TABELLA MATERIALI FARE RIFERIMENTO ALL'ELABORATO: L0703211E0100000RELO6A

QUADRILATERO
Marche Umbria S.p.A.

**ASSE VIARIO MARCHE-UMBRIA
E QUADRILATERO DI PENETRAZIONE INTERNA
MAXI LOTTO 2**
LAVORI DI COMPLETAMENTO DELLA DIRETTRICE PERUGIA-ANCONA:
SS 318 DI "VALFABRICA". TRATTO PIANELLO-VALFABRICA
SS 76 "VAL DESINO". TRATTI FOSSATO VICO - CANCELLE ALBACINA - SERRA SAN QUIRICO
"PEDEMONTANA DELLE MARCHE". TRATTO FABRIANO-MUCCIA-SFERCIA.

PROGETTO ESECUTIVO

CONTRAENTE GENERALE: DIRPA 2 s.c.a.r.l.
Il responsabile del Contraente Generale: Ing. Felice Montanari
Il responsabile delle Prestazioni Specialistiche: Ing. Salvatore Lieto

PROGETTAZIONE: Associazione Temporanea di Imprese
Mandatari: **PROGIN**, **LOMBARDI SA**, **LOMBARDI-REICO**
Mandatari: **SCAI**, **SGAI s.r.l.**

RESPONSABILE DELLA PROGETTAZIONE PER L'U.L.I.: Prof. Ing. Antonio Grimaldi
GEOLOGO: Dott. Geol. Fabrizio Pontoni
COORDINATORE DELLA SICUREZZA IN FASE DI PROGETTAZIONE: Ing. Michele Curiale

IL RESPONSABILE DEL PROCEDIMENTO: Ing. Giulio Petrezzi

2.1.2 - PEDEMONTANA DELLE MARCHE
Secondo stralcio funzionale: Matelica Nord - Matelica sud/Castelramondo nord
VARIANTE SECONDAARIA E SVINCOLI
TOMBINO 2+2 SU MARCIA ALLA PRG. 8+450.00
CARPENTERIA TAV. 22

SCALA: varze
DATA: Agosto 2016

Codice Unico di Progetto (CUP): F12C03000050021 (Assegnato CPPI 23-12-2015)

Codice elaborato: [07] [07] [07] [2] [2] [2] [E] [1] [7] [0] [1] [9] [0] [0] [C] [R] [P] [0] [2] [B]

REV.	DATA	DESCRIZIONE	Redatto	Controllato	Approvato
A	Agosto 2016	Emissione esecutiva	Progin	Q. Silvestri	S. Lieto
B	Novembre 2016	Emissione a seguito osservazioni ANAS	Progin	R. Alligretti	S. Lieto
C					A. Grimaldi